

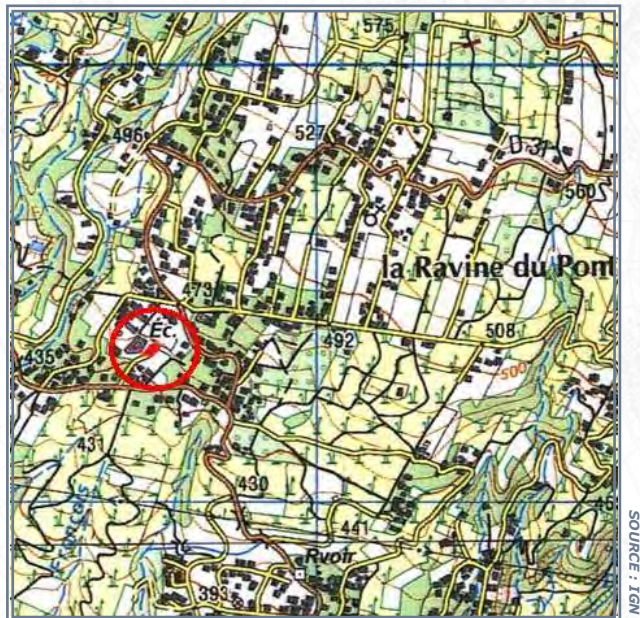
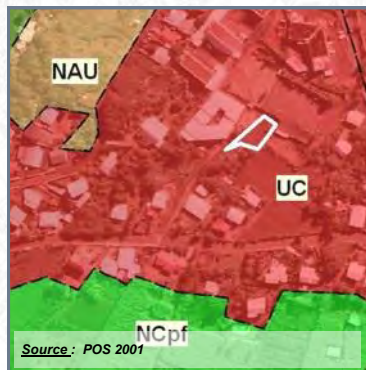
COMMUNE : PETITE-ILE

LIEU-DIT : Ravine du Pont

Acquis le : **01/02/2005** Rétrocédé le : **05/02/2009**

Destination : **Equipements publics**

Référence cadastrale : **AL 1056**



Surface acquise / rétrocédée : **432 m²**

Zonage POS/PLU : **UC**

Durée du portage / repreneur : **4 an(s) / Commune**

Caractéristiques générales : **Terrain nu en friches, plat**

Équipements environnants : **École primaire, maternelle, plateau sportif**

Situation au PPR approuvé :

Subventions accordées : -

Programme : **Equipement scolaire**

Avancement projet : **livré ou fini**

Informations complémentaires :

L'extension de la cantine de l'école les floralies et de son parking ont été réalisés.

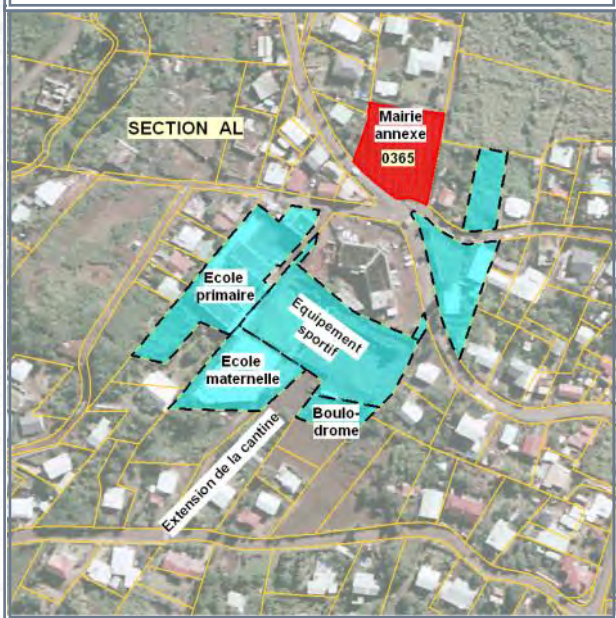
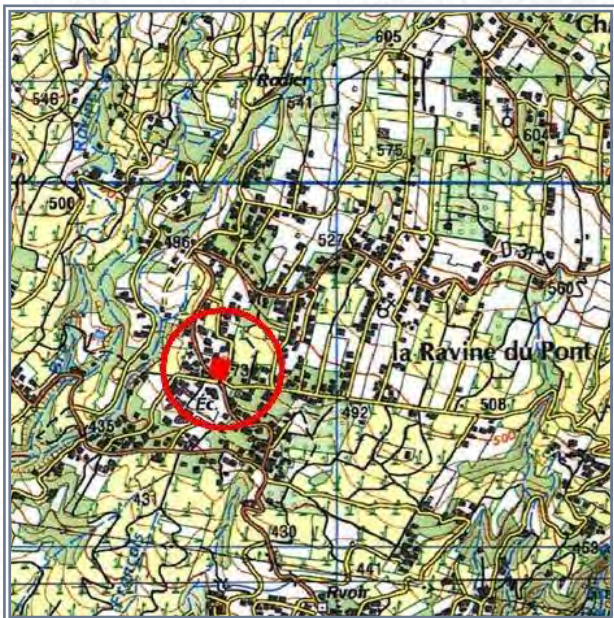
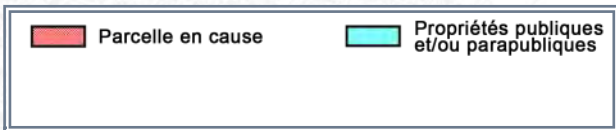
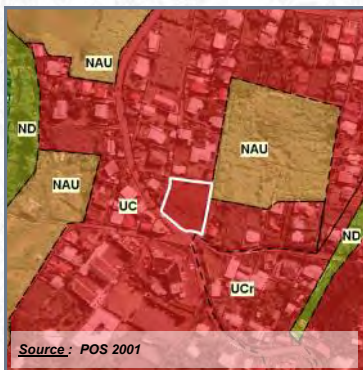


COMMUNE : PETITE-ILE
LIEU-DIT : Ravine du Pont

Acquis le : 20/07/2006 **Rétrocédé le : 05/07/2016**

Destination : **Equipements publics**

Référence cadastrale : **AL 365**



Surface acquise / rétrocédée : **2 215 m²**

Zonage POS/PLU : **UC**

Durée du portage / repreneur : **10 an(s) / Commune**

Caractéristiques générales : **Terrain en friches, libre**

Équipements environnants : **École primaire, maternelle, plateau sportif**

Situation au PPR approuvé :

Subventions accordées : -

Programme : **Mairie annexe**

Avancement projet : **partiellement réalisé**

Informations complémentaires :

Le parking a déjà été réalisé.

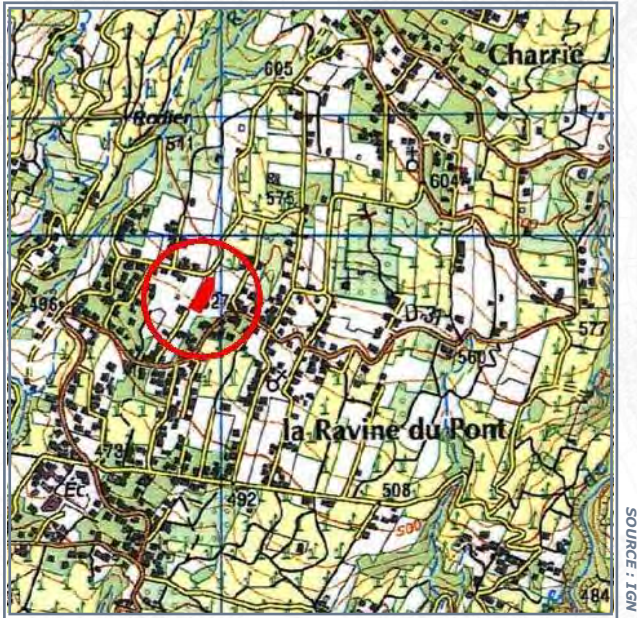
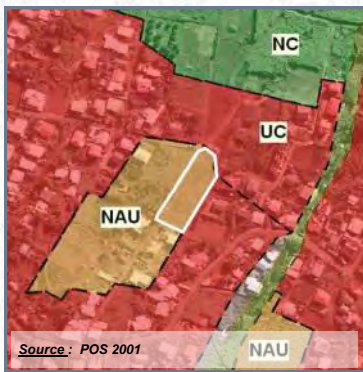


COMMUNE : PETITE-ILE
LIEU-DIT : Ravine du Pont

Acquis le : 21/05/2007 **Rétrocédé le : 30/03/2011**

Destination : Logements

Référence cadastrale : AK 1322



Surface acquise / rétrocédée : 2 660 m²

Zonage POS/PLU : NAU

Durée du portage / repreneur : 4 an(s) / SODEGIS

Caractéristiques générales : Terrain mi-pentes, en friches

Équipements environnants : École primaire, maternelle, plateau sportif

Situation au PPR approuvé :

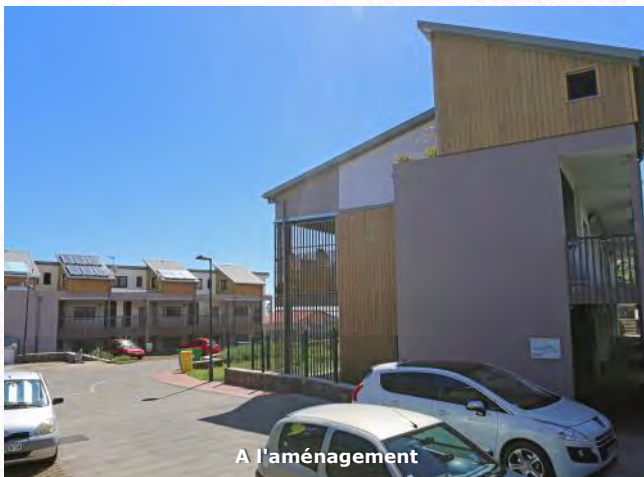
Subventions accordées : CIVIS 20% + CG 20%

Programme : 33 logements

Avancement projet : livré ou fini

Informations complémentaires :

La SODEGIS a réalisé 33 logements dont 27 LLTS et 6 LES, ces derniers étant réalisés par la SICA HR. Les 27 LLTS seront en R+1+C. La livraison de l'opération a eu lieu le 26 juillet 2013.



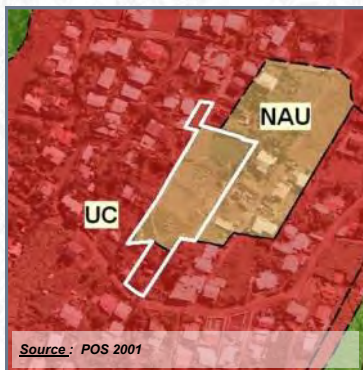
COMMUNE : PETITE-ILE

LIEU-DIT : Ravine du Pont

Acquis le : **03/08/2007** Rétrocédé le : **01/04/2011**

Destination : **Logements**

Référence cadastrale : **AK 260-771-784 , AL 61**



Surface acquise / rétrocédée : **6 716 m²**

Zonage POS/PLU : **UC/NAU**

Durée du portage / repreneur : **4 an(s) / SODEGIS**

Caractéristiques générales : **Terrains en friches**

Équipements environnants : **École primaire, maternelle, plateau sportif**

Situation au PPR approuvé :

Subventions accordées : **CIVIS 20% + CG 20%**

Programme : **33 logements**

Avancement projet : **livré ou fini**

Informations complémentaires :

La SODEGIS a réalisé 33 logements dont 27 LLTS et 6 LES, ces derniers étant réalisés par la SICA HR. Les 27 LLTS seront en R+1+C. La livraison de l'opération a eu lieu le 26 juillet 2013.



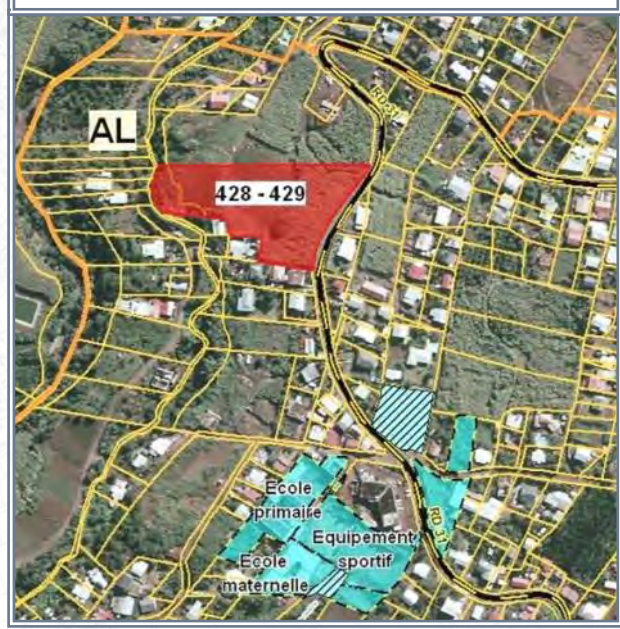
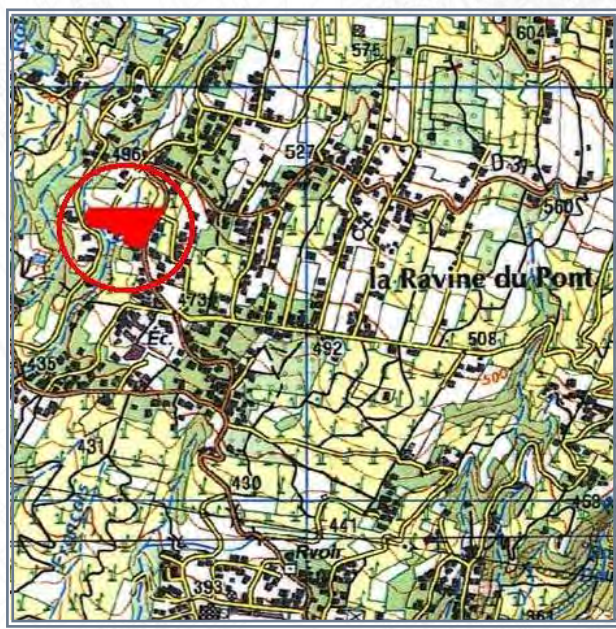
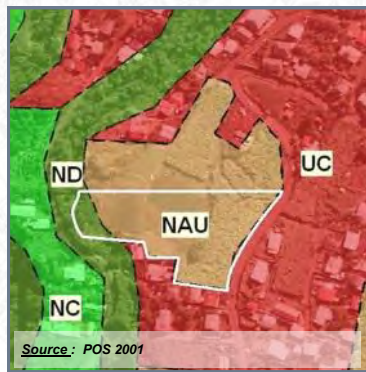
COMMUNE : PETITE-ILE

LIEU-DIT : Ravine du Pont

Acquis le : 05/09/2007 Rétrocédé le : 01/10/2009

Destination : Logements

Référence cadastrale : AL 428-429



Surface acquise / rétrocédée : 9 980 m²

Zonage POS/PLU : NAU/ND

Durée du portage / repreneur : 2 an(s) / SHLMR

Caractéristiques générales : Terrains nus, en friches

Équipements environnants : École primaire, maternelle, plateau sportif

Situation au PPR approuvé :

Subventions accordées : CIVIS 20% + CG 20%

Programme : 38 logements

Avancement projet : livré ou fini

Informations complémentaires :

La SHLMR a réalisé 28 logements (LLTS) : 20 collectifs et 8 individuels en bande, plus 10 lots libres à la vente.



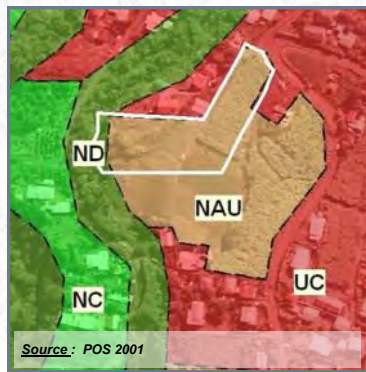
COMMUNE : PETITE-ILE

LIEU-DIT : Ravine du Pont

Acquis le : **13/09/2007** Rétrocédé le : **01/10/2009**

Destination : **Logements**

Référence cadastrale : **AL 430 - 1017**



Surface acquise / rétrocédée : **7 354 m²**

Zonage POS/PLU : **NAU/ND**

Durée du portage / repreneur : **2 an(s) / SHLMR**

Caractéristiques générales : **Terrains nus, en friches**

Équipements environnants : **École primaire, maternelle, plateau sportif**

Situation au PPR approuvé :

Subventions accordées : **CIVIS 20% + CG 20%**

Programme : **38 logements**

Avancement projet : **livré ou fini**

Informations complémentaires :

La SHLMR a réalisé 28 logements (LLTS) : 20 collectifs et 8 individuels en bande, plus 10 lots libres à la vente.



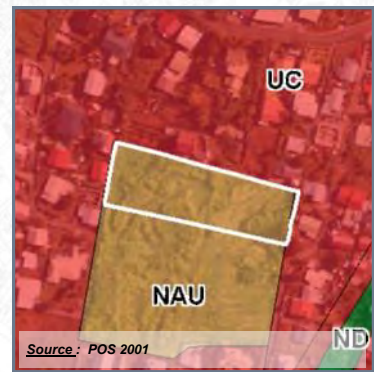
COMMUNE : PETITE-ILE

LIEU-DIT : Ravine du Pont

Acquis le : **04/12/2007** Rétrocédé le : **23/12/2008**

Destination : **Logements**

Référence cadastrale : **AL 337**



Source : POS 2001



SOURCE : IGN



SOURCE : IGN (orthophoto 2008) - DGRF 2010

Surface acquise / rétrocédée : **4 490 m²**

Zonage POS/PLU : **NAU/ND**

Durée du portage / repreneur : **1 an(s) / SHLMR**

Caractéristiques générales : **Terrain en friche légèrement pentu**

Équipements environnants : **Mairie annexe, écoles, équipements sportifs**

Situation au PPR approuvé :

Subventions accordées : **CIVIS 20% + CG 20%**

Programme : **6 LES, 20 LLTS et 2 PTZ**

Avancement projet : **livré ou fini**

Informations complémentaires :

Cette opération de 28 logements se situe dans le périmètre de la RHI de Ravine du Pont. Les logements réalisés sont les suivants : 20 Logements Locatifs Très Sociaux, 6 Logements Evolutifs Sociaux et 2 Prêts à Taux Zéro. Les travaux ont démarré en mai 2010 pour s'achever en septembre 2011. Pour la réalisation de ce projet, environ 1,25 hectares ont été acquis par l'EPF Réunion.



Après l'acquisition



A l'aménagement

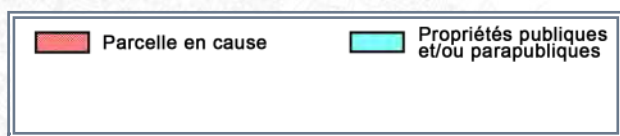
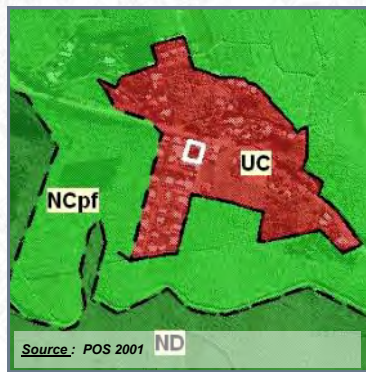
COMMUNE : PETITE-ILE

LIEU-DIT : Manapany les Bas

Acquis le : 15/01/2008 Rétrocédé le : 14/02/2013

Destination : Equipements publics

Référence cadastrale : AV 372



Surface acquise / rétrocédée : 1 050 m²

Zonage POS/PLU : UC, ER n° 25

Durée du portage / repreneur : 5 an(s) / Commune

Caractéristiques générales : Terrain plat, bâti en dur sous tôle en cours de démolition

Équipements environnants : Ecole primaire

Situation au PPR approuvé :

Subventions accordées : -

Programme : Extension de l'école

Avancement projet : livré ou fini

Informations complémentaires :

Création d'un parking.



A l'acquisition



A l'aménagement

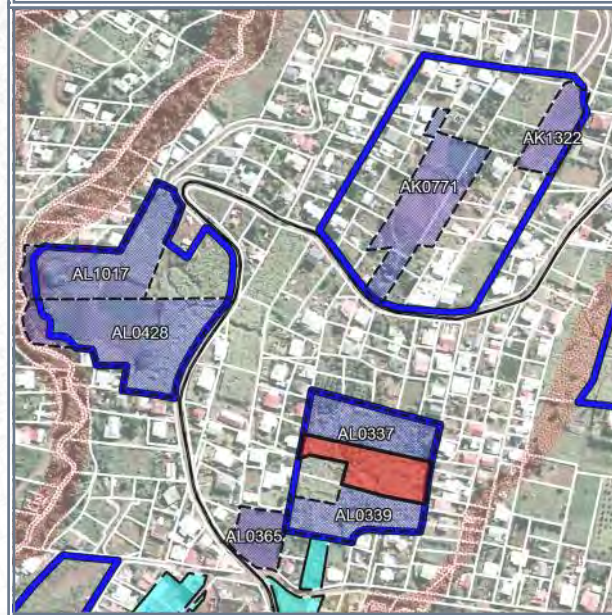
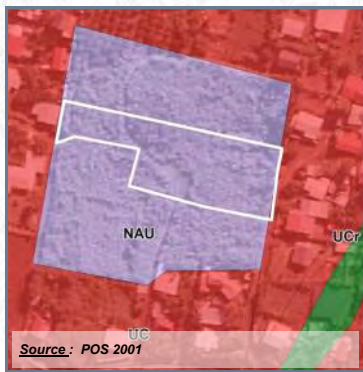
COMMUNE : PETITE-ILE

LIEU-DIT : Ravine du Pont

Acquis le : **06/06/2008** Rétrocédé le : **24/06/2009**

Destination : **Logements**

Référence cadastrale : **AL 1184 (ex 338p)**



Surface acquise / rétrocédée : **3 686 m²**

Zonage POS/PLU : **NAU**

Durée du portage / repreneur : **1 an(s) / SHLMR**

Caractéristiques générales : **Terrain légèrement en pente**

Équipements environnants : **Ecole, future mairie annexe, RHI Ravine du Pont**

Situation au PPR approuvé :

Subventions accordées : **CIVIS 20% + CG 20%**

Programme : **6 LES, 20 LLTS et 2 PTZ**

Avancement projet : **livré ou fini**

Informations complémentaires :

Cette opération de 28 logements se situe dans le périmètre de la RHI de Ravine du Pont. Les logements réalisés sont les suivants : 20 Logements Locatifs Très Sociaux, 6 Logements Evolutifs Sociaux et 2 Prêts à Taux Zéro. Les travaux ont démarré en mai 2010 pour s'achever en septembre 2011. Pour la réalisation de ce projet, environ 1,25 hectares ont été acquis par l'EPF Réunion.



Après l'acquisition



A l'aménagement

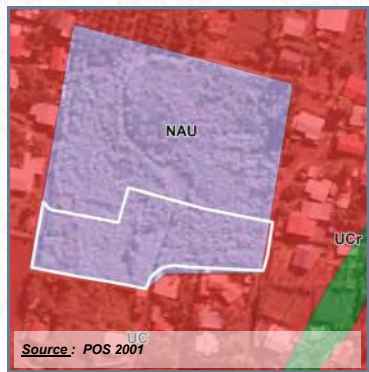
COMMUNE : PETITE-ILE

LIEU-DIT : Ravine du Pont

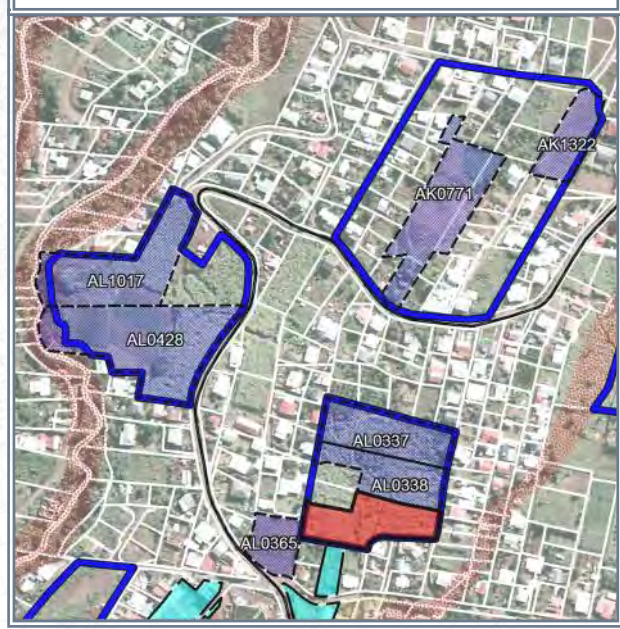
Acquis le : **06/06/2008** Rétrocédé le : **24/06/2009**

Destination : **Logements**

Référence cadastrale : **AL 1186 (ex 339p)**



	Parcelle en cause		Terrains EPFR
	Propriétés publiques et/ou parapubliques		



Surface acquise / rétrocédée : **4 260 m²**

Zonage POS/PLU : **NAU**

Durée du portage / repreneur : **1 an(s) / SHLMR**

Caractéristiques générales : **Terrain légèrement en pente**

Équipements environnants : **Ecole, future mairie annexe, RHI Ravine du Pont**

Situation au PPR approuvé :

Subventions accordées : **CIVIS 20% + CG 20%**

Programme : **6 LES, 20 LLTS et 2 PTZ**

Avancement projet : **livré ou fini**

Informations complémentaires :

Cette opération de 28 logements se situe dans le périmètre de la RHI de Ravine du Pont. Les logements réalisés sont les suivants : 20 Logements Locatifs Très Sociaux, 6 Logements Evolutifs Sociaux et 2 Prêts à Taux Zéro. Les travaux ont démarré en mai 2010 pour s'achever en septembre 2011. Pour la réalisation de ce projet, environ 1,25 hectares ont été acquis par l'EPF Réunion.



Après l'acquisition



A l'aménagement

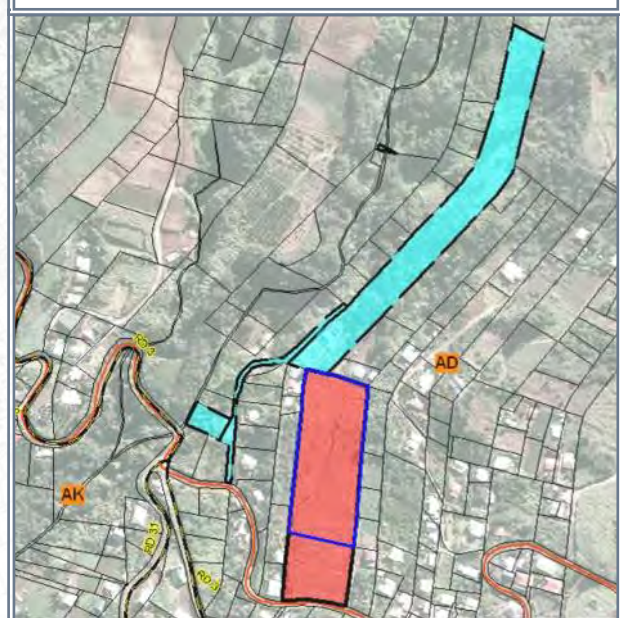
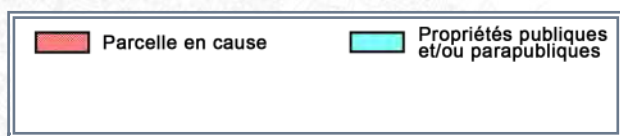
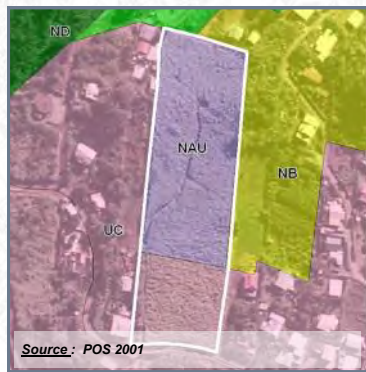
COMMUNE : PETITE-ILE

LIEU-DIT : Charrié

Acquis le : **03/12/2008** Rétrocédé le : **02/12/2013**

Destination : **Logements**

Référence cadastrale : **AD 215**



Surface acquise / rétrocédée : **14 230 m²**

Zonage POS/PLU : **UC, NAU**

Durée du portage / repreneur : **5 an(s) / SEMADER**

Caractéristiques générales : **Terrain légèrement en pente**

Équipements environnants :

Situation au PPR approuvé :

Subventions accordées : **CIVIS 20% + CG 20%**

Programme : **43 logements**

Avancement projet : **travaux en cours**

Informations complémentaires :

- 21 LLS KUMQUAT
- 8 PLSA BIGARADE
- 14 LOTS LIBRES



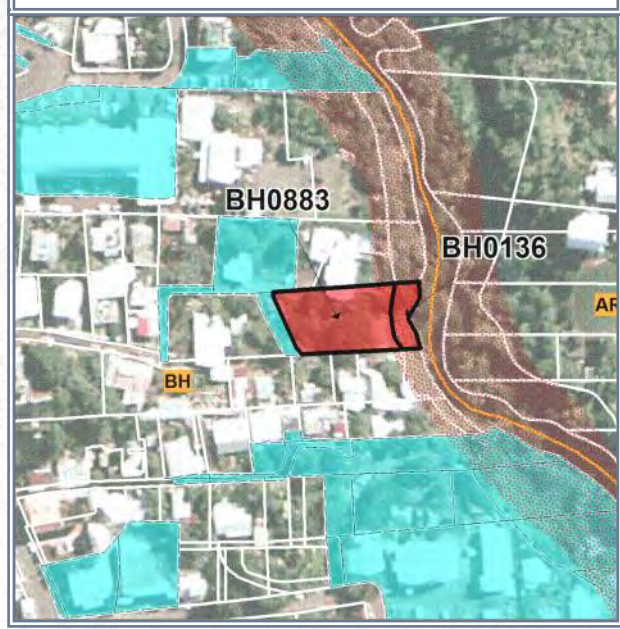
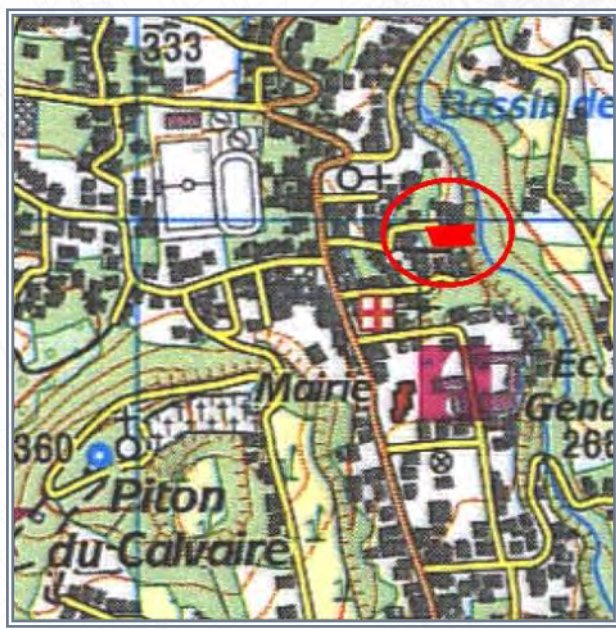
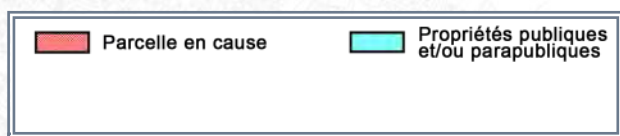
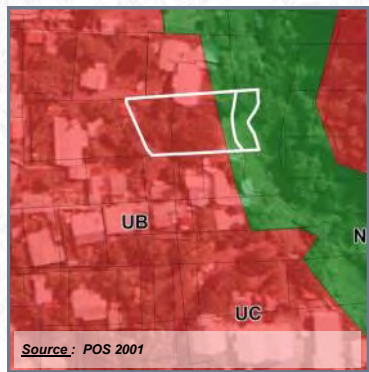
COMMUNE : PETITE-ILE

LIEU-DIT : Centre Bourg

Acquis le : 26/02/2009 Rétrocédé le : 08/11/2017

Destination : Equipements publics

Référence cadastrale : BH 883-136



Surface acquise / rétrocédée : 1 284 m²

Zonage POS/PLU : UB/ND

Durée du portage / repreneur : 6 an(s) / Commune

Caractéristiques générales : Terrain plat, nu, enclavé, limitrophe à un terrain communal

Équipements environnants : Ecole, mairie, gendarmerie

Situation au PPR approuvé :

Subventions accordées : -

Programme : Maison pour veillées funéraires

Avancement projet : projet arrêté mais pas engagé

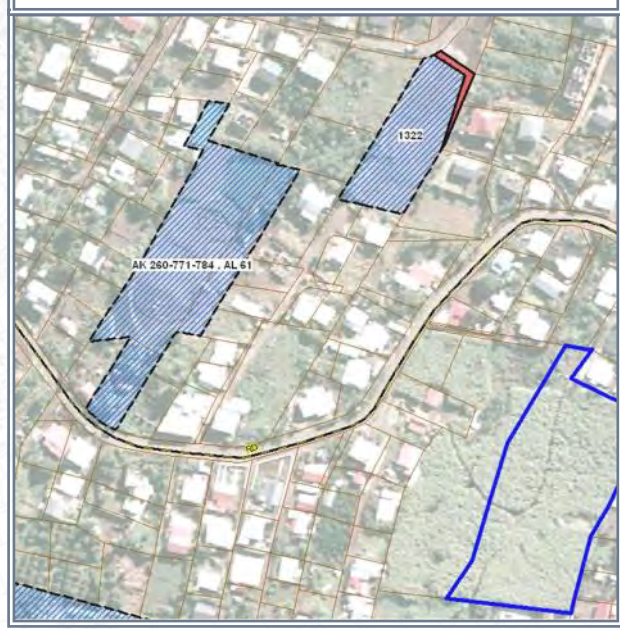
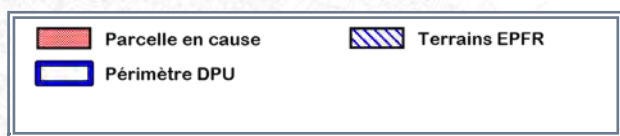
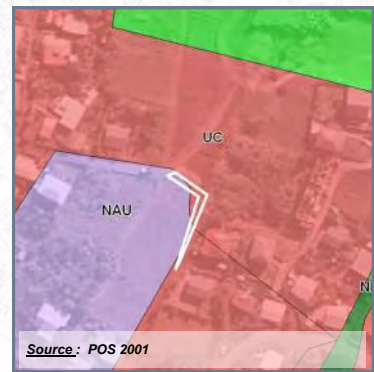
Informations complémentaires :



COMMUNE : PETITE-ILE
LIEU-DIT : Ravine du Pont

Acquis le : 16/03/2009 **Rétrocédé le : 30/03/2011**

Destination : **Equipements publics**
Référence cadastrale : **AK 1321**



- Surface acquise / rétrocédée** : **180 m²**
- Durée du portage / repreneur** : **2 an(s) / SODEGIS**
- Caractéristiques générales** : **Terrain mi pente, en friches**
- Équipements environnants** : **Ecole primaire, maternelle et équipements sportifs**
- Situation au PPR approuvé** :
- Subventions accordées** : -
- Programme** : **Voie d'accès**
- Avancement projet** : **livré ou fini**

Informations complémentaires :

La SODEGIS a réalisé 33 logements dont 27 LLTS et 6 LES, ces derniers étant réalisés par la SICA HR. Les 27 LLTS seront en R+1+C. La livraison de l'opération a eu lieu le 26 juillet 2013.



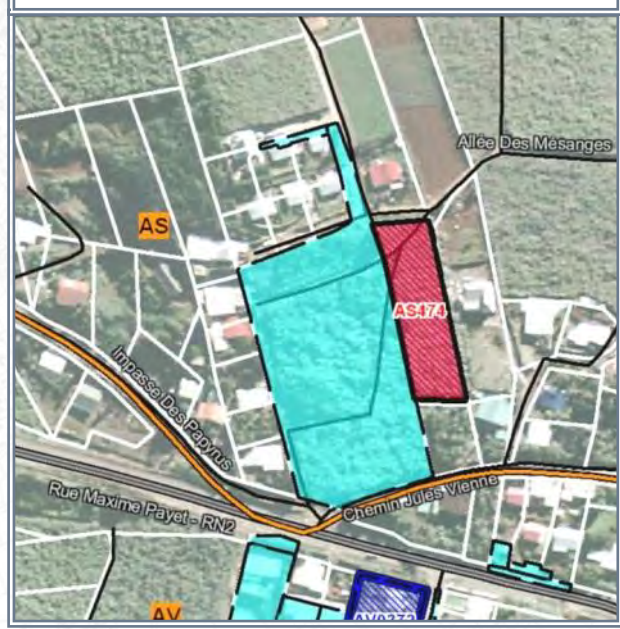
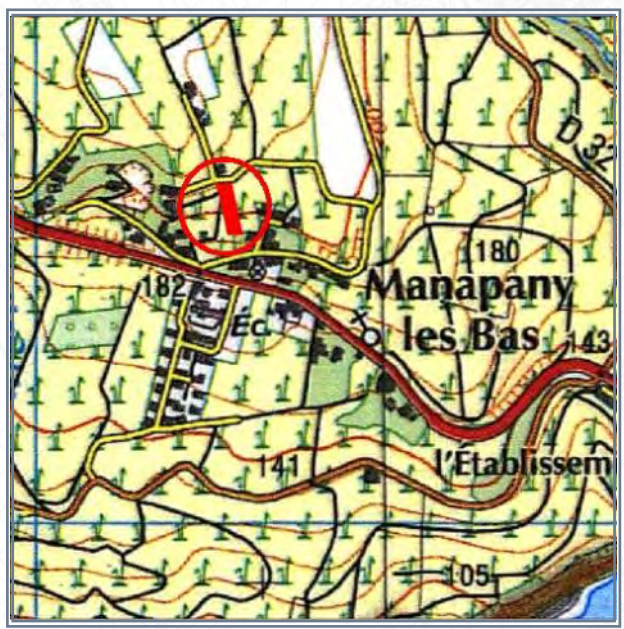
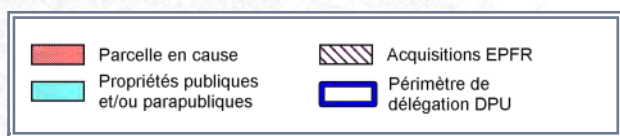
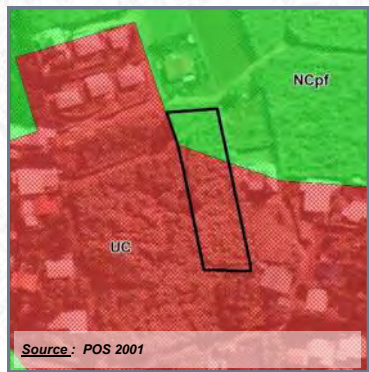
COMMUNE : PETITE-ILE

LIEU-DIT : Manapany Les Bas

Acquis le : **14/10/2009** Rétrocédé le : **30/03/2011**

Destination : **Logements**

Référence cadastrale : **AS 474 (ex 469p)**



Surface acquise / rétrocédée : **1 870 m²**

Zonage POS/PLU : **UC/NC**

Durée du portage / repreneur : **1 an(s) / SODEGIS**

Caractéristiques générales : **Terrain nu, en friches, légèrement pentu**

Équipements environnants : **Ecole maternelle**

Situation au PPR approuvé :

Subventions accordées : **CIVIS 20% + CG 20%**

Programme : **37 logements**

Avancement projet : **livré ou fini**

Informations complémentaires :

Ce terrain nu de 1 870 m², localisé à Manapany Les Bas, a été acheté en octobre 2009 par l'EPF Réunion à la demande de la Commune de Petite-Ile. Il a été rétrocédé à la SODEGIS, opérateur désigné par la Commune, en mars 2011. Cette unité foncière a permis de compléter le foncier communal existant nécessaire à la réalisation de l'opération d'ensemble. Ce projet comporte 37 logements, dont 30 LLTS, 5 LES et 2 PTZ. Les LES et PTZ ont été réalisés par la SICA HR. Il est à noter que 7 logements ont été réalisés sur la partie acquise par l'EPF Réunion.



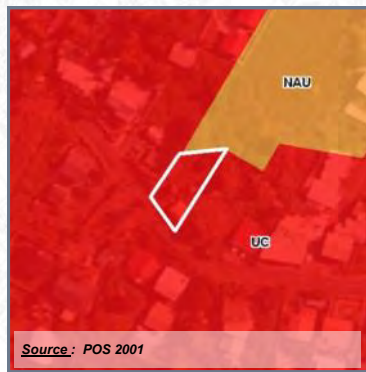
COMMUNE : PETITE-ILE

LIEU-DIT : Ravine du Pont

Acquis le : 12/04/2011 Rétrocédé le : 21/11/2012

Destination : Logements

Référence cadastrale : AL 60



Surface acquise / rétrocédée : 606 m²

Zonage POS/PLU : UC

Durée du portage / repreneur : 2 an(s) / SODEGIS

Caractéristiques générales : Terrain légèrement pente, bâti

Équipements environnants : Ecole maternelle, primaire, collège, plateau sportif

Situation au PPR approuvé :

Subventions accordées : CIVIS 20%

Programme : 7 logements

Avancement projet : livré ou fini

Informations complémentaires :

C'est la deuxième tranche de l'opération Désiré.
Pour Désiré II, c'est 7 LLTS qui ont été réalisés.

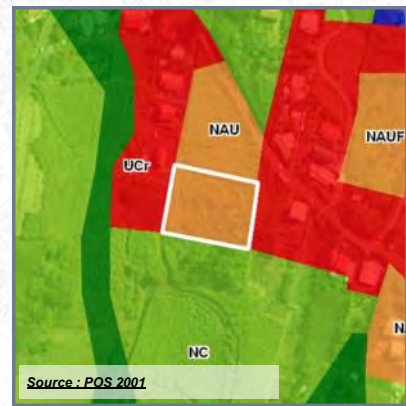


COMMUNE : PETITE-ILE

LIEU-DIT : Manapany Les Hauts

Acquis le : 30/05/2011

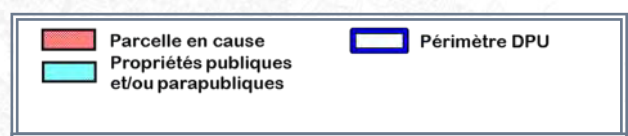
DESTINATION : LOGEMENTS



Source : POS 2001



SOURCE : IGN



SOURCE : IGN (orthophoto 2008) DGFIP 2009

- Référence cadastrale** : **AO 562 (ex 303p)**
- Surface acquise** : **3 416 m²**
- Zonage POS ou PLU** : **NAU**
- Caractéristiques générales** : **Terrain en friches, légèrement pentu**
- Situation au PPR approuvé** :
- Équipements environnants** : **Ecole primaire, Mairie annexe, CASE, plateau sportif**
- Programme** :
- Durée du portage foncier** : **8 an(s)**
- Repreneur** : **Commune**
- Subventions accordées** : **-**

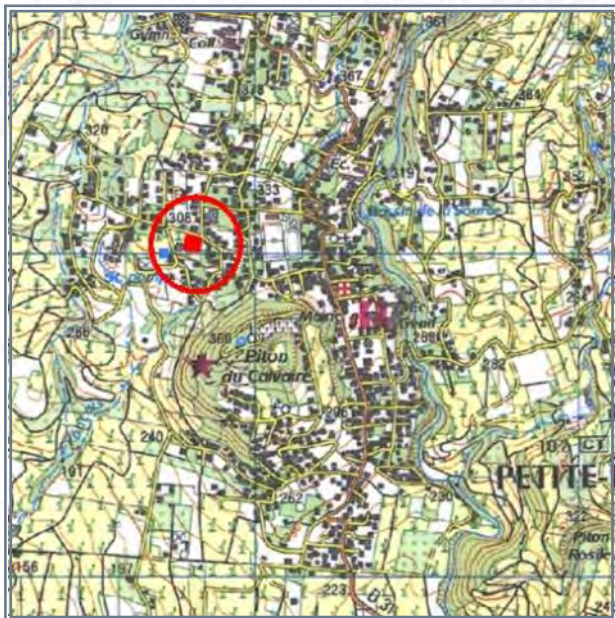
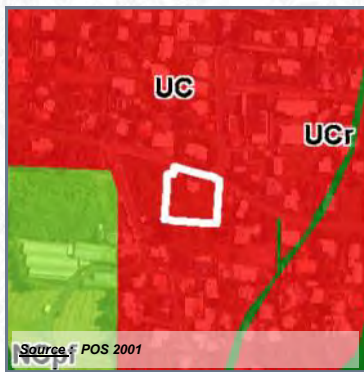


COMMUNE : PETITE-ILE
LIEU-DIT : Ligne Calvaire

Acquis le : 30/05/2011 **Rétrocédé le : 21/12/2018**

Destination : Logements

Référence cadastrale : AZ 191



Surface acquise / rétrocédée : 2 560 m²

Zonage POS/PLU : UC

Durée du portage / repreneur : 8 an(s) / Commune

Caractéristiques générales : Terrain en friches, légèrement pentu

Équipements environnants : Ecole primaire, Mairie annexe, CASE, plateau sportif

Situation au PPR approuvé :

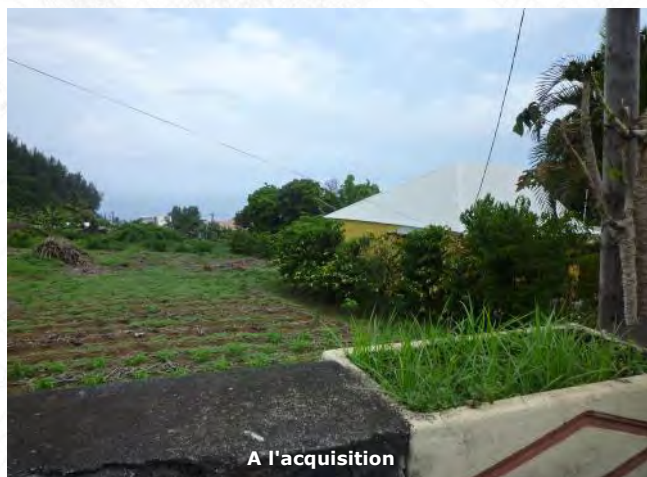
Subventions accordées : CIVIS 20%

Programme : 82 logements : 34 LLTS / 18 LLS / 14 PLS / 15 PSLA / 1 lot libre

Avancement projet : projet arrêté mais pas engagé

Informations complémentaires :

Parcelle faisant partie d'un groupement représentant ainsi les terrains d'assiette (env. 6 200 m²) de la future Résidence sociale pour Personnes Agées (RPA) souhaitée par la Ville. Cette résidence sera composée de logements aidés variés au nombre total d'environ 82 : 34 LLTS (28 T1 et 06 T2) / 18 LLS (3 T1 - 3 T2 - 6 T3 - 6 T4) / 14 PLS (10 T1 et 4 T2) / 15 PSLA (10 T3 et 05 T4) / 1 logement libre (gardien)



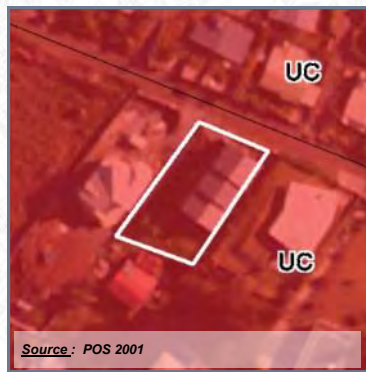
COMMUNE : **PETITE-ILE**

LIEU-DIT : **Charrié**

Acquis le : 03/11/2011 **Rétrocédé le : 19/02/2014**

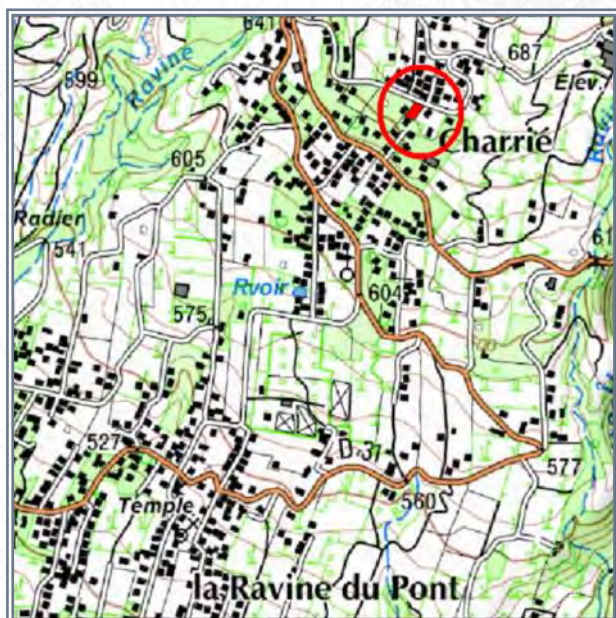
Destination : **Logements**

Référence cadastrale : **AK 1293**



Source : POS 2001

	Parcelle en cause		Acquisitions EPFR
	Propriétés publiques et/ou parapubliques		Périmètre de délégation DPU



SOURCE : IGN



SOURCE : IGN (orthophoto 2008) - DGRIP 2010

Surface acquise / rétrocédée : **717 m²**

Zonage POS/PLU : **UC**

Durée du portage / repreneur : **2 an(s) / Commune**

Caractéristiques générales :

Équipements environnants :

Situation au PPR approuvé :

Subventions accordées : -

Programme :

Avancement projet : **projet non-arrêté / études à lancer**

Informations complémentaires :

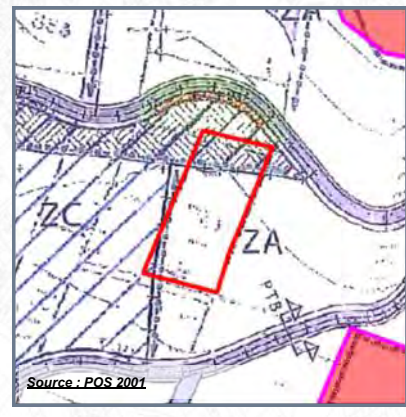


COMMUNE : PETITE-ILE

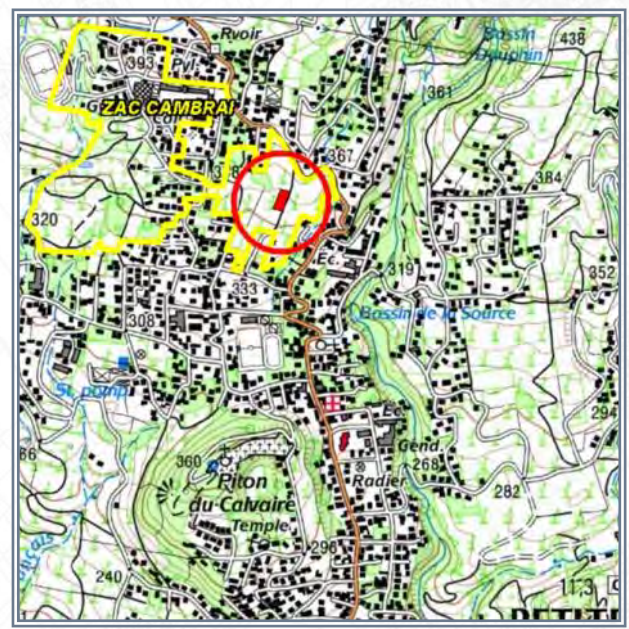
LIEU-DIT : Centre Bourg

Acquis le : 06/12/2011

DESTINATION : LOGEMENTS



	Parcelle en cause		Acquisition en cours
	Propriétés publiques et/ou parapubliques		Périmètre de ZAC
	Périmètre DPU		



- Référence cadastrale** : **BE 646**
- Surface acquise** : **1 422 m²**
- Zonage POS ou PLU** : **ZA du PAZ**
- Caractéristiques générales** : **Terrain en friches, légèrement pentu**
- Situation au PPR approuvé** :
- Équipements environnants** : **Mairie, stade, crèche, gymnase**
- Programme** :
- Durée du portage foncier** : **8 an(s)**
- Repreneur** : **Commune**
- Subventions accordées** : **CIVIS 20%**

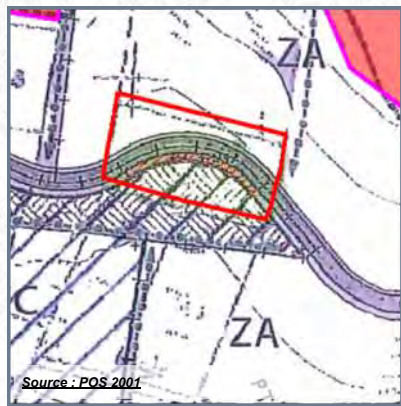


COMMUNE : PETITE-ILE

LIEU-DIT : Centre Bourg

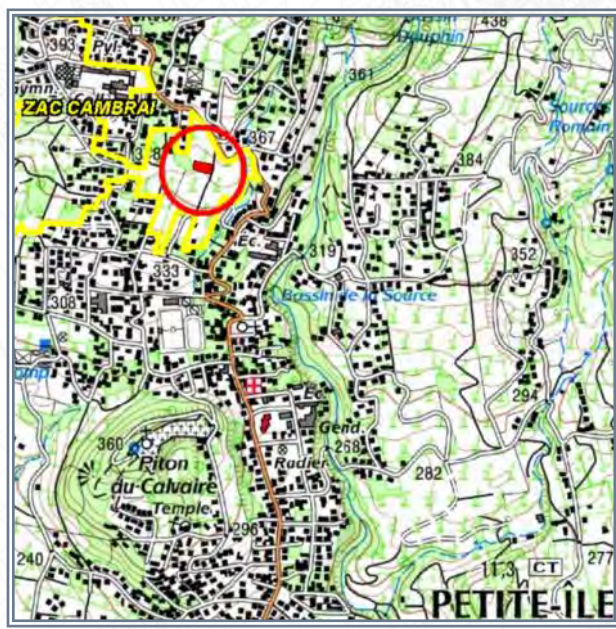
Acquis le : 06/12/2011

DESTINATION : EQUIPEMENTS PUBLICS

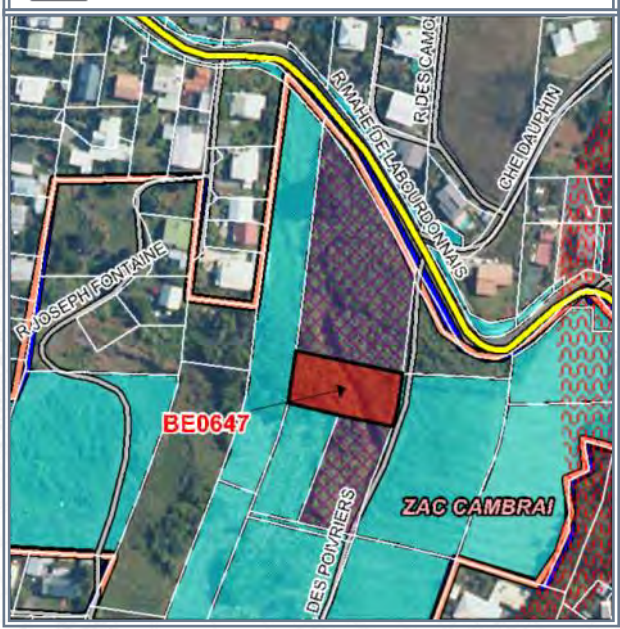


Source : POS 2001

	Parcelle en cause		Acquisition en cours
	Propriétés publiques et/ou parapubliques		Périmètre de ZAC
	Périmètre DPU		



SOURCE : IGN



SOURCE : IGN (orthophoto 2008) - DGFIP 2010

- Référence cadastrale** : **BE 647**
- Surface acquise** : **1 347 m²**
- Zonage POS ou PLU** : **ZA / ZC**
- Caractéristiques générales** : **Terrain en friches, légèrement pentu**
- Situation au PPR approuvé** :
- Équipements environnants** : **Mairie, stade, crèche, gymnase**
- Programme** :
- Durée du portage foncier** : **8 an(s)**
- Repreneur** : **Commune**
- Subventions accordées** : **-**

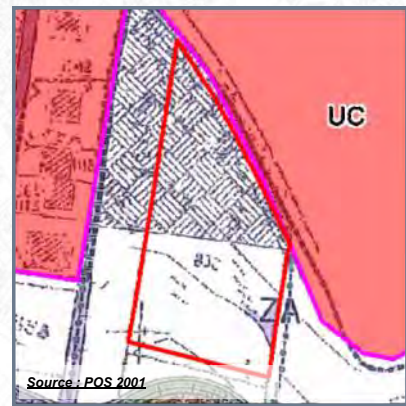


COMMUNE : PETITE-ILE

LIEU-DIT : Centre Bourg

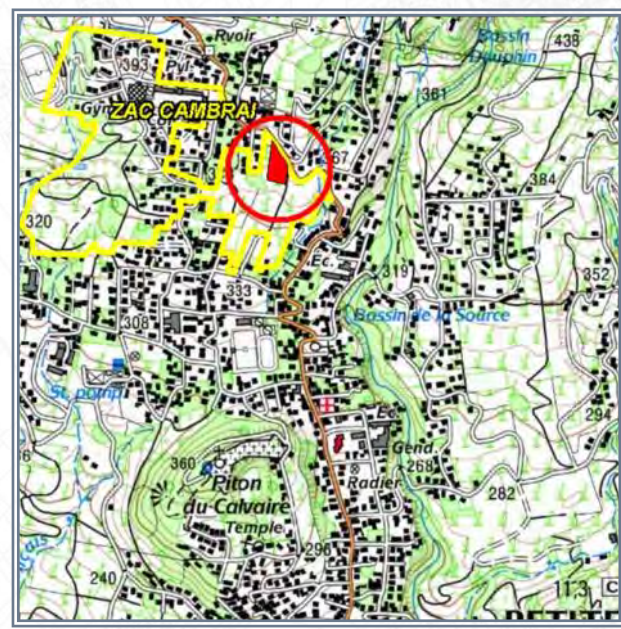
Acquis le : 06/12/2011

DESTINATION : LOGEMENTS

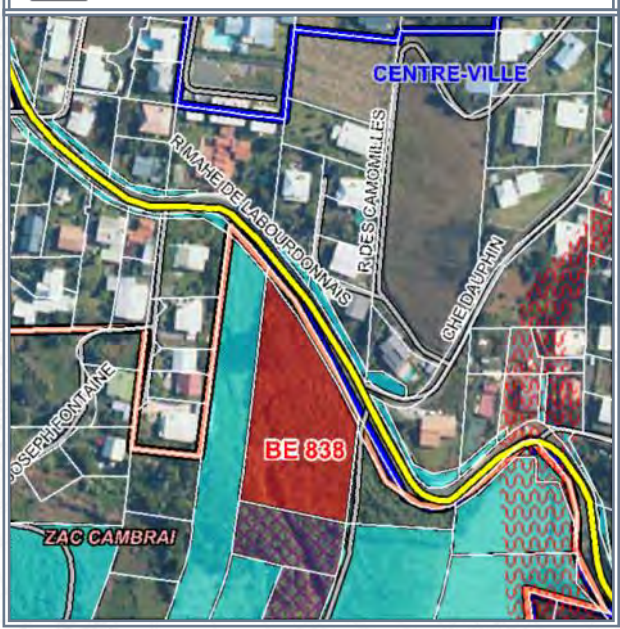


Source : POS 2001

	Parcelle en cause		Acquisition en cours
	Propriétés publiques et/ou parapubliques		Périmètre de ZAC
	Périmètre DPU		



SOURCE : IGN



SOURCE : IGN (orthophoto 2008) - DGFIP 2010

- Référence cadastrale** : **BE 838**
- Surface acquise** : **4 101 m²**
- Zonage POS ou PLU** : **ZA / ZC**
- Caractéristiques générales** : **Terrain en friches, légèrement pentu**
- Situation au PPR approuvé** :
- Équipements environnants** : **Mairie, stade, crèche, gymnase**
- Programme** :
- Durée du portage foncier** : **8 an(s)**
- Repreneur** : **Commune**
- Subventions accordées** : **CIVIS 20%**

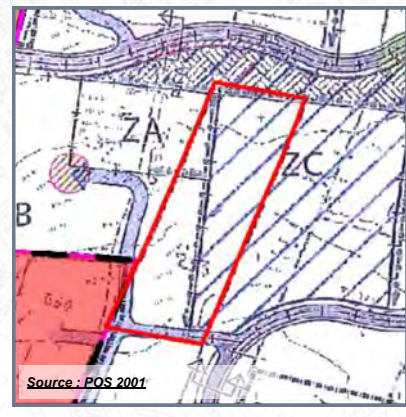


COMMUNE : PETITE-ILE

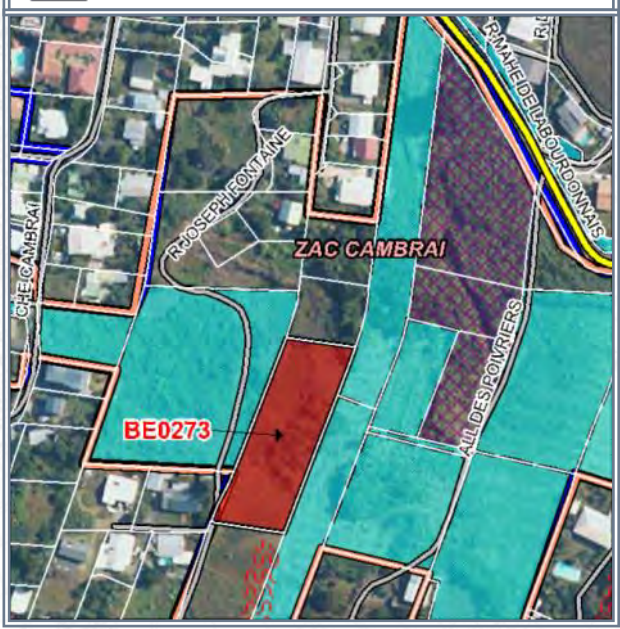
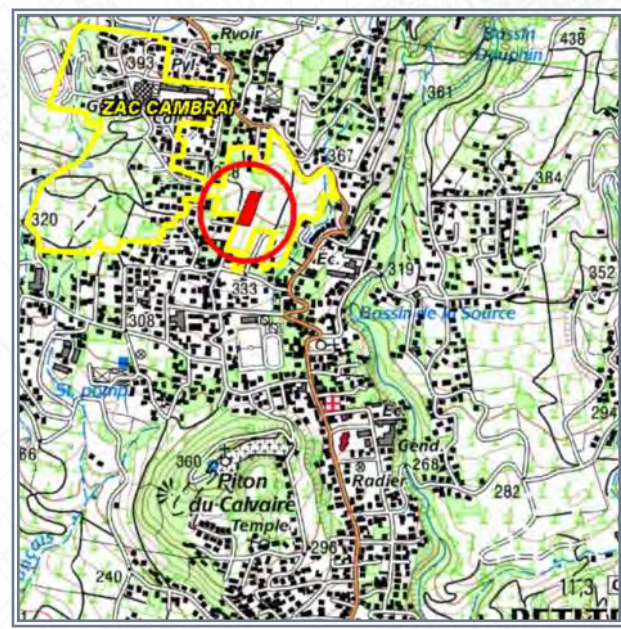
LIEU-DIT : Centre Bourg

Acquis le : 06/12/2011

DESTINATION : LOGEMENTS



	Parcelle en cause		Acquisition en cours
	Propriétés publiques et/ou parapubliques		Périmètre de ZAC
	Périmètre DPU		



- Référence cadastrale** : **BE 273**
- Surface acquise** : **3 040 m²**
- Zonage POS ou PLU** : **ZA / ZB / ZC**
- Caractéristiques générales** : **Terrain en friches, légèrement pentu**
- Situation au PPR approuvé** :
- Équipements environnants** : **Mairie, stade, crèche, gymnase**
- Programme** :
- Durée du portage foncier** : **8 an(s)**
- Repreneur** : **Commune**
- Subventions accordées** : **-**

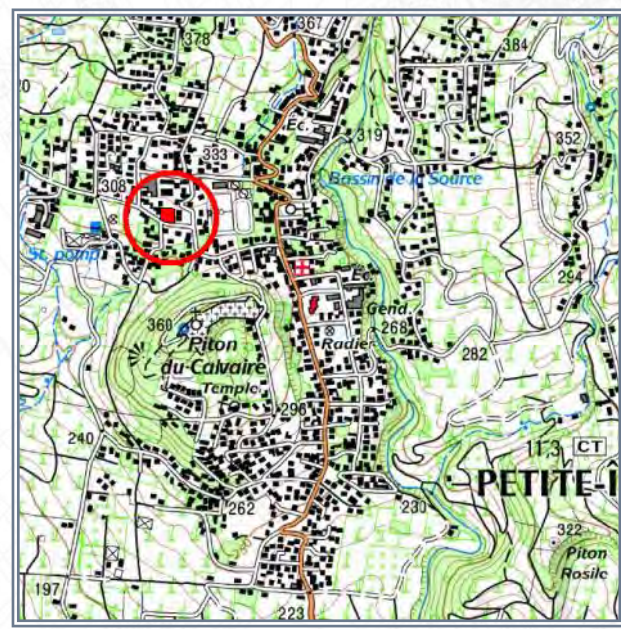
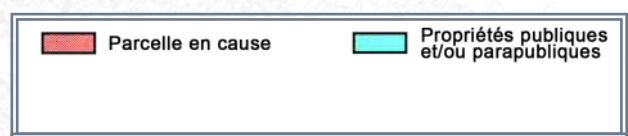
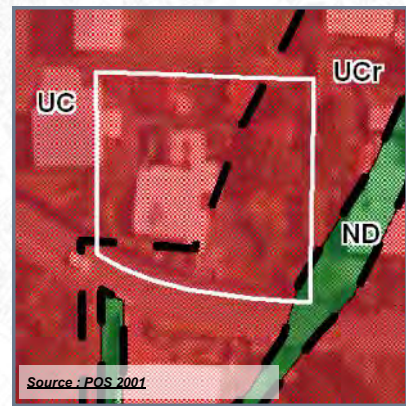


COMMUNE : PETITE-ILE

LIEU-DIT : Centre-ville

Acquis le : 30/04/2012

DESTINATION : EQUIPEMENTS PUBLICS



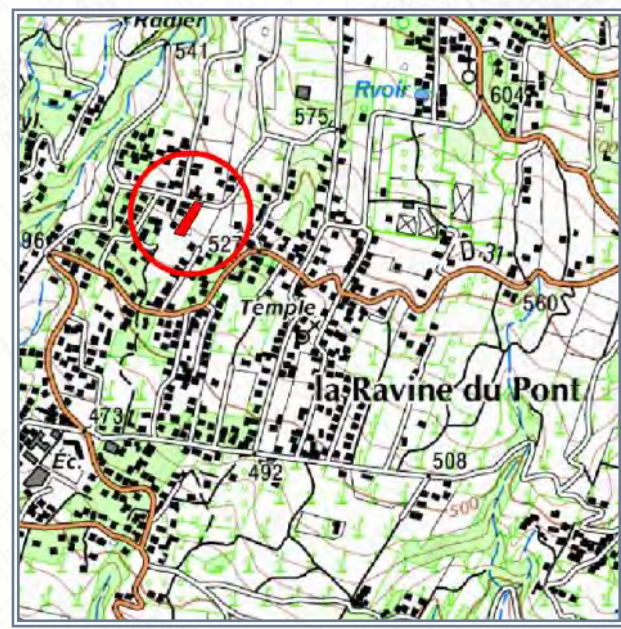
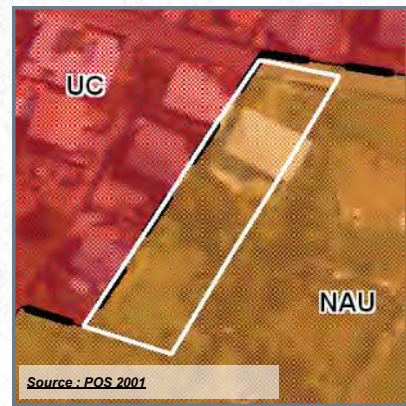
- Référence cadastrale** : **BE 237**
- Surface acquise** : **1 418 m²**
- Zonage POS ou PLU** : **UC / UCr / Ndebc**
- Caractéristiques générales** : **Terrain bâti**
- Situation au PPR approuvé** : **Aléa inondation fort (20%)**
- Équipements environnants** : **Complexe sportif**
- Programme** :
- Durée du portage foncier** : **8 an(s)**
- Repreneur** : **Commune**
- Subventions accordées** : **-**



COMMUNE : PETITE-ILE
LIEU-DIT : Ravine du Pont

Acquis le : 16/05/2012

DESTINATION : EQUIPEMENTS PUBLICS



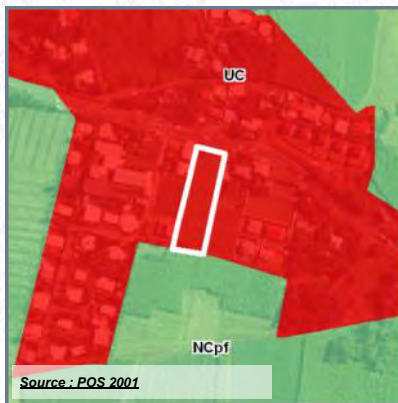
- Référence cadastrale** : **AK 770**
- Surface acquise** : **1 545 m²**
- Zonage POS ou PLU** : **NAU**
- Caractéristiques générales** : **Terrain bâti**
- Situation au PPR approuvé** : **-**
- Équipements environnants** : **Néant**
- Programme** : **Maison de quartier**
- Durée du portage foncier** : **8 an(s)**
- Repreneur** : **Commune**
- Subventions accordées** : **-**



COMMUNE : PETITE-ILE
LIEU-DIT : Manapany les Bas

Acquis le : 29/05/2012

DESTINATION : LOGEMENTS



Source : POS 2001



SOURCE : IGN



SOURCE : IGN (orthophoto 2008) - DGFIP 2011

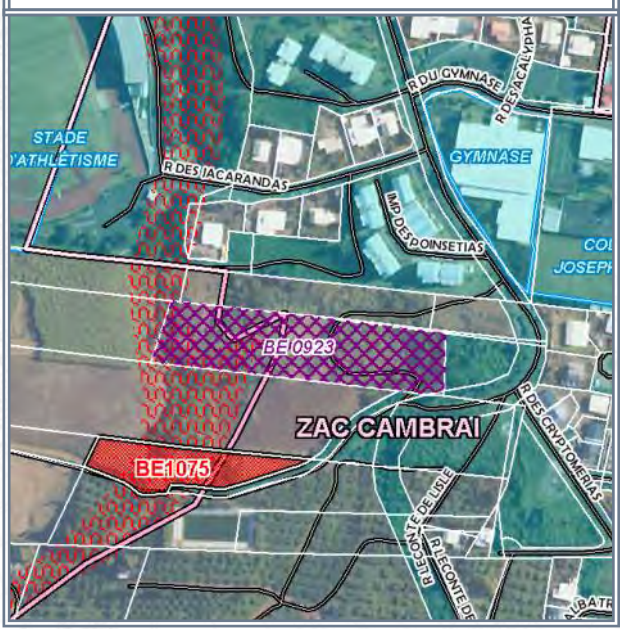
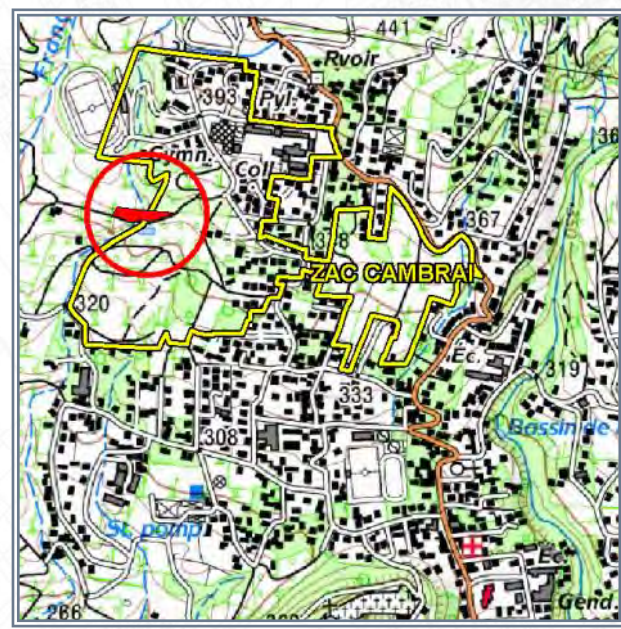
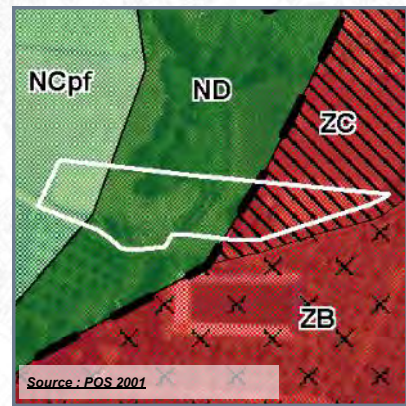
- Référence cadastrale** : AV 452 (ex 270p)
- Surface acquise** : 2 672 m²
- Zonage POS ou PLU** : UC
- Caractéristiques générales** : Terrain légèrement pentu
- Situation au PPR approuvé** : -
- Équipements environnants** : Ecole primaire
- Programme** :
- Durée du portage foncier** : 8 an(s)
- Repreneur** : Commune
- Subventions accordées** : CIVIS 20%



COMMUNE : PETITE-ILE
LIEU-DIT : Ravine du Pont

Acquis le : **05/07/2012**

DESTINATION : EQUIPEMENTS PUBLICS



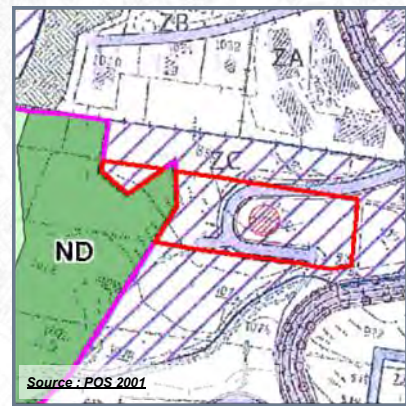
- Référence cadastrale : **BE 1075**
- Surface acquise : **2 183 m²**
- Zonage POS ou PLU : **ZC / NCpf / ND**
- Caractéristiques générales : **En friches**
- Situation au PPR approuvé : **Aléa inondation fort (48%)**
- Équipements environnants : **Collèges, équipements sportifs**
- Programme : **-**
- Durée du portage foncier : **7 an(s)**
- Repreneur : **Commune**
- Subventions accordées : **-**

COMMUNE : PETITE-ILE

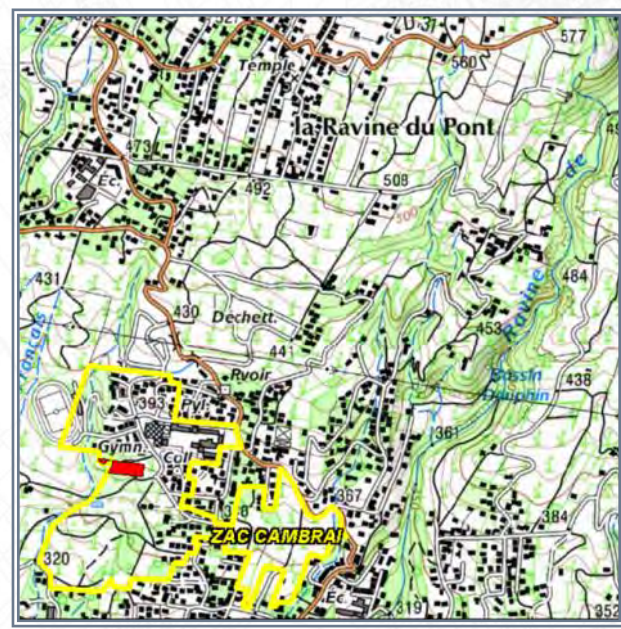
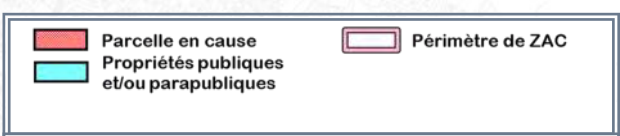
LIEU-DIT : Centre Bourg

Acquis le : 05/10/2012

DESTINATION : EQUIPEMENTS PUBLICS



Source : POS 2001



SOURCE : IGN



SOURCE : IGN (orthophoto 2008) - DGFIP 2011

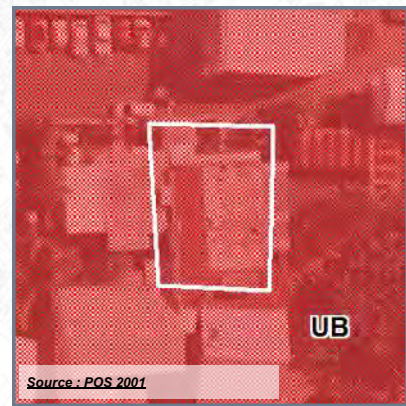
- Référence cadastrale** : **BE 1524-1525 (ex 923p)**
- Surface acquise** : **3 358 m²**
- Zonage POS ou PLU** : **ZC**
- Caractéristiques générales** : **Terrain en friches, pentu**
- Situation au PPR approuvé** : **-**
- Équipements environnants** : **Mairie, stade, crèche, gymnase**
- Programme** : **-**
- Durée du portage foncier** : **7 an(s)**
- Repreneur** : **Commune**
- Subventions accordées** : **-**

COMMUNE : PETITE-ILE

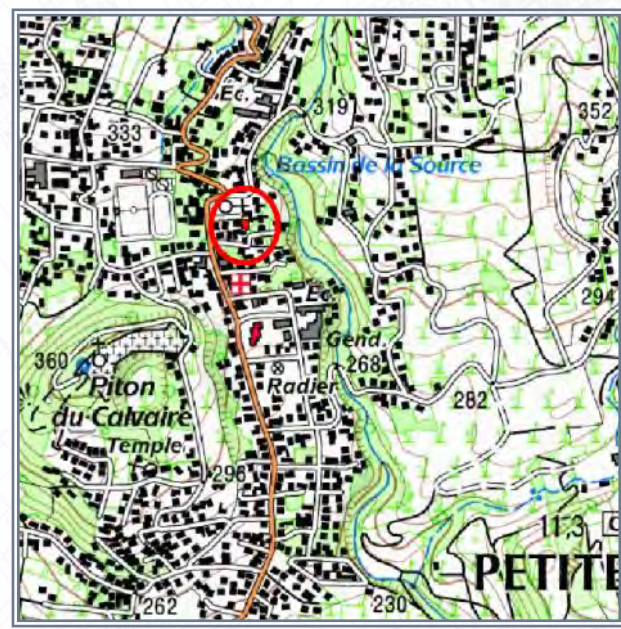
LIEU-DIT : Centre-ville

Acquis le : 17/01/2013

DESTINATION : EQUIPEMENTS PUBLICS



	Parcelle en cause		Aléa élevé à très élevé mouvements de terrain
	Propriétés publiques et/ou parapubliques		Aléa moyen mouvements de terrain
	Acquisitions EPFR		Aléa fort inondation



SOURCE : IGN

SOURCE : IGN (orthophoto 2011) - DGI

- Référence cadastrale** : **BH 495**
- Surface acquise** : **282 m²**
- Zonage POS ou PLU** : **UB**
- Caractéristiques générales** : **Terrain bâti**
- Situation au PPR approuvé** : **-**
- Équipements environnants** : **Mairie, école maternelle, bibliothèque**
- Programme** : **Salle funéraire**
- Durée du portage foncier** : **8 an(s)**
- Repreneur** : **Commune**
- Subventions accordées** : **-**



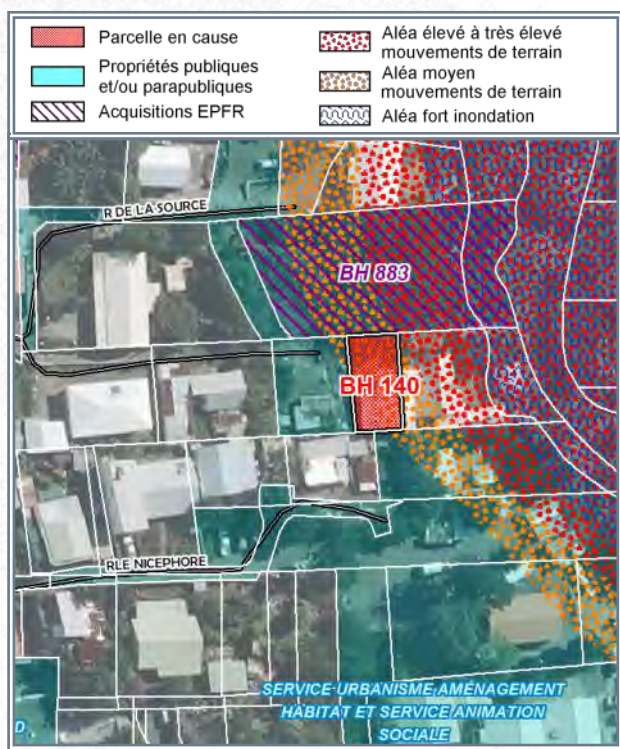
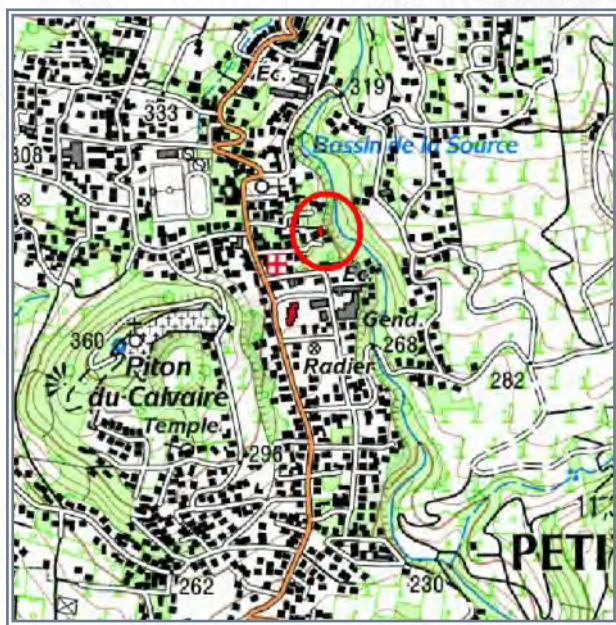
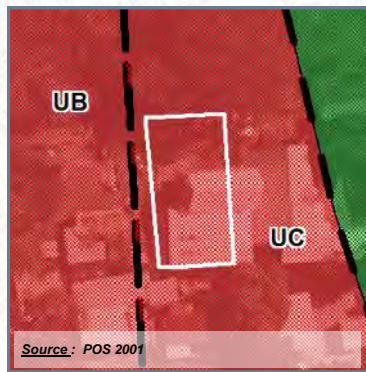
COMMUNE : PETITE-ILE

LIEU-DIT : Centre-ville

Acquis le : **21/10/2014** Rétrocédé le : **13/05/2020**

Destination : **Equipements publics**

Référence cadastrale : **BH 140**



Surface acquise / rétrocédée : **194 m²**

Zonage POS/PLU : **UC**

Durée du portage / repreneur : **8 an(s) / Commune**

Caractéristiques générales : -

Équipements environnants : -

Situation au PPR approuvé : **Aléa mouvements de terrain moyen (80%)**

Subventions accordées : -

Programme : -

Avancement projet : **travaux en cours**

Informations complémentaires :

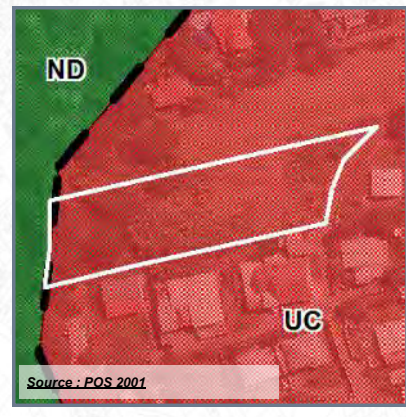


COMMUNE : PETITE-ILE

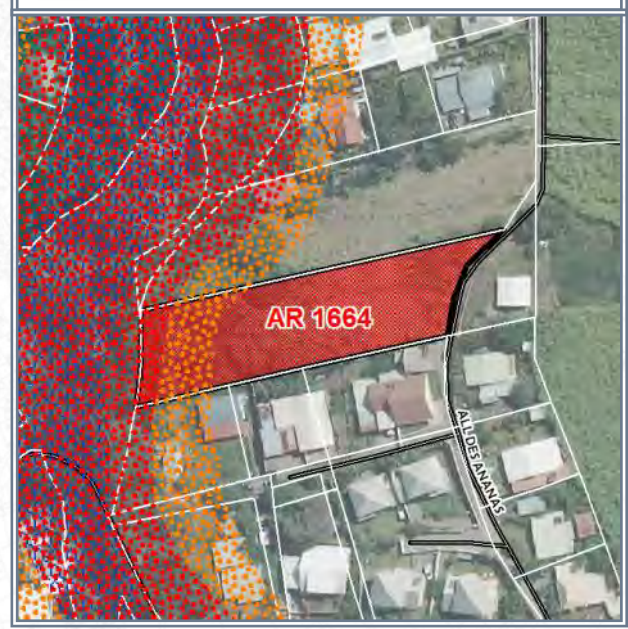
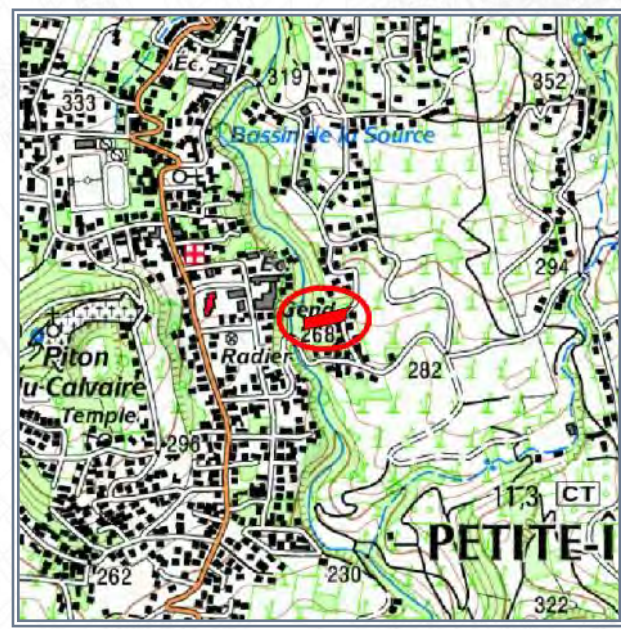
LIEU-DIT : Centre-ville

Acquis le : 23/06/2015

DESTINATION : LOGEMENTS



Parcelle en cause	Aléa élevé à très élevé mouvements de terrain
Aléa fort inondation	Aléa moyen mouvements de terrain
Aléa moyen inondation	



- Référence cadastrale** : **AR 1664**
- Surface acquise** : **2 332 m²**
- Zonage POS ou PLU** : **UC**
- Caractéristiques générales** :
- Situation au PPR approuvé** : **Aléa mouvements de terrain moyen (14%) et élevé (6%)**
- Équipements environnants** : -
- Programme** :
- Durée du portage foncier** : **5 an(s)**
- Repreneur** : **Commune**
- Subventions accordées** : -

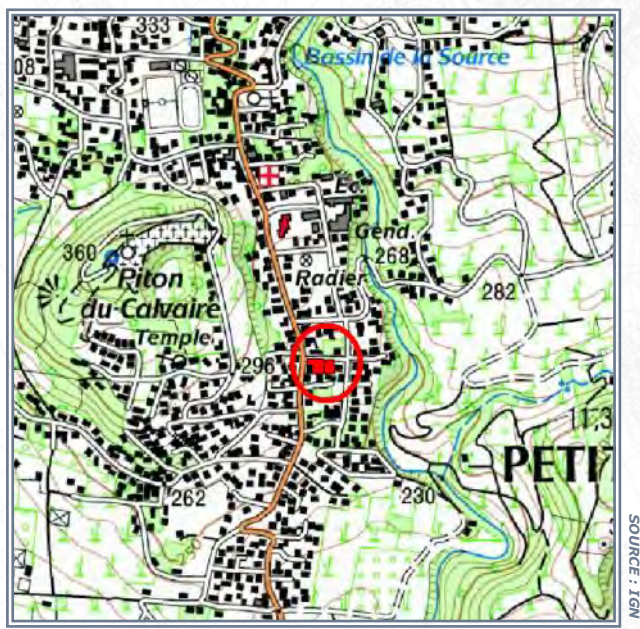
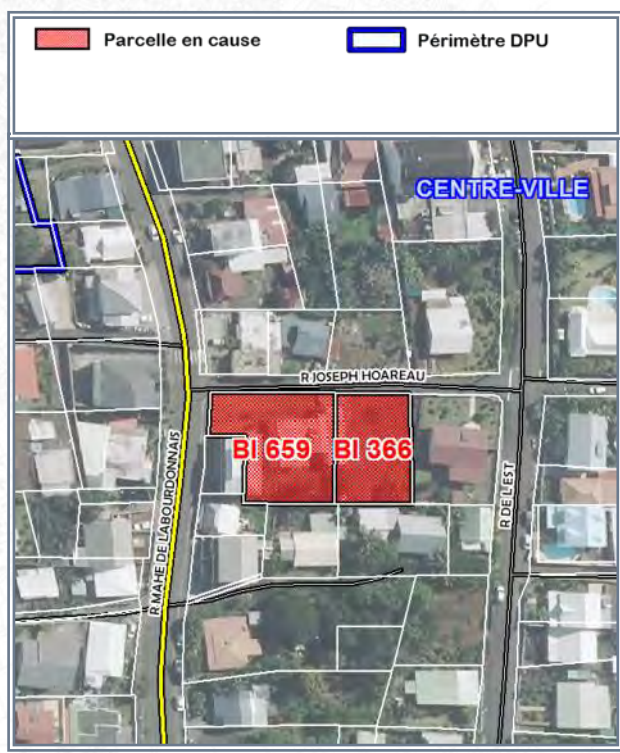
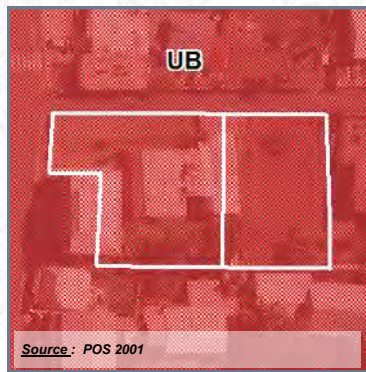


COMMUNE : PETITE-ILE
LIEU-DIT : Entrée de ville

Acquis le : 24/06/2015 **Rétrocédé le : 03/05/2018**

Destination : Logements

Référence cadastrale : BI 366-659



Surface acquise / rétrocédée : 1 458 m²

Zonage POS/PLU : UB

Durée du portage / repreneur : 3 an(s) / SEMAC

Caractéristiques générales : Foncier plat et bâti

Équipements environnants : Bibliothèque, Mairie, école primaire

Situation au PPR approuvé : -

Subventions accordées : CIVIS 20% + SRU 10%

Programme : 21 LLS

Avancement projet : livré ou fini

Informations complémentaires :



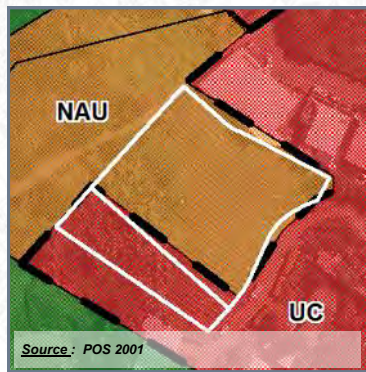
COMMUNE : PETITE-ILE

LIEU-DIT : Piton des Goyaves

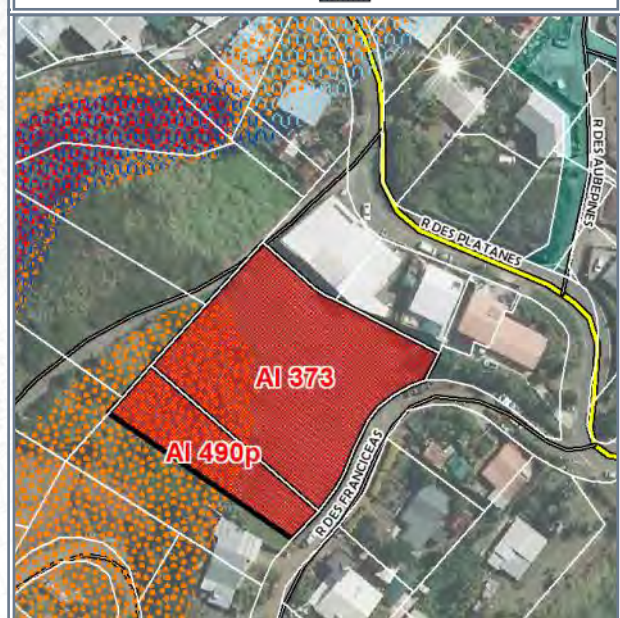
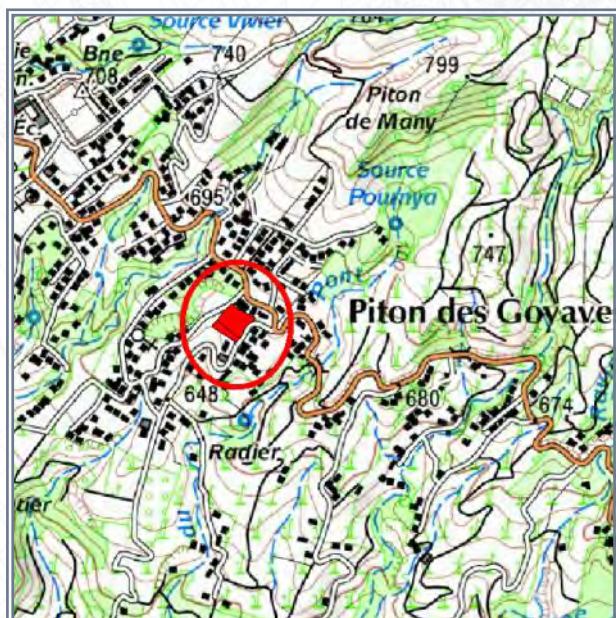
Acquis le : **21/12/2015** Rétrocédé le : **04/12/2018**

Destination : **Logements**

Référence cadastrale : **AI 373-1110**



	Parcelle en cause		Aléa élevé à très élevé mouvements de terrain
	Propriétés publiques et/ou parapubliques		Aléa moyen mouvements de terrain
	Aléa moyen inondation		Aléa fort inondation



Surface acquise / rétrocédée : **4 444 m²**

Zonage POS/PLU : **NAU/UC**

Durée du portage / repreneur : **3 an(s) / SEMAC**

Caractéristiques générales : **En friches, légèrement pentu**

Équipements environnants : **Mairie Annexe, écoles, bibliothèque, équipement sportif et aire de jeux**

Situation au PPR approuvé : **Aléas mouvements de terrain moyen (33,8%)**

Subventions accordées : **CIVIS 20% + SRU 10%**

Programme : **23 LLTS**

Avancement projet : **prochain démarrage des travaux**

Informations complémentaires :

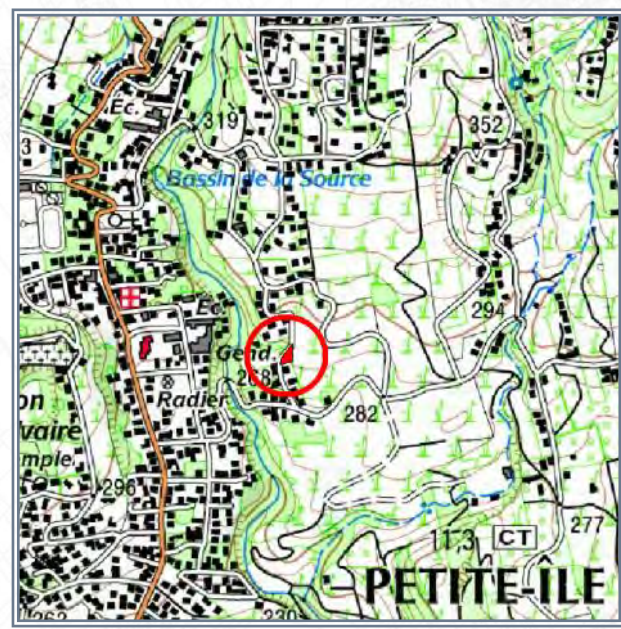
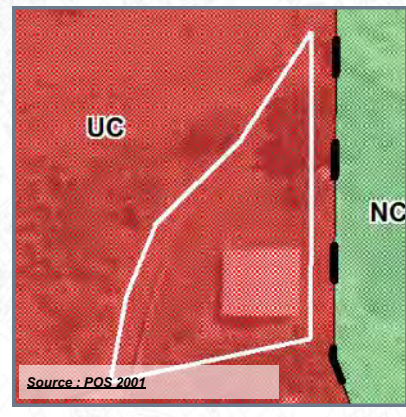


COMMUNE : PETITE-ILE

LIEU-DIT : Centre-ville

Acquis le : 03/06/2016

DESTINATION : LOGEMENTS



Parcelle en cause	Aléa élevé à très élevé mouvements de terrain
Propriétés publiques et/ou parapubliques	Aléa moyen mouvements de terrain
Acquisitions EPFR	Aléa fort inondation



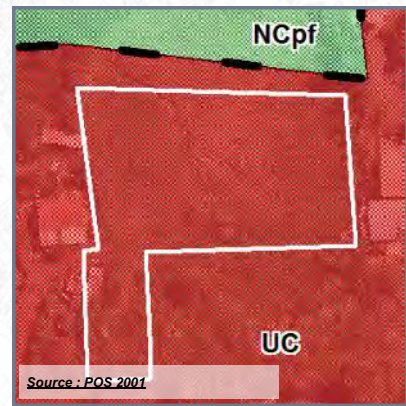
- Référence cadastrale** : **AR 1663**
- Surface acquise** : **523 m²**
- Zonage POS ou PLU** : **UC**
- Caractéristiques générales** : **Terrain bâti (dur sous tôle), en friches**
- Situation au PPR approuvé** : **-**
- Équipements environnants** : **Bibliothèque**
- Programme** : **-**
- Durée du portage foncier** : **5 an(s)**
- Repreneur** : **Commune**
- Subventions accordées** : **-**



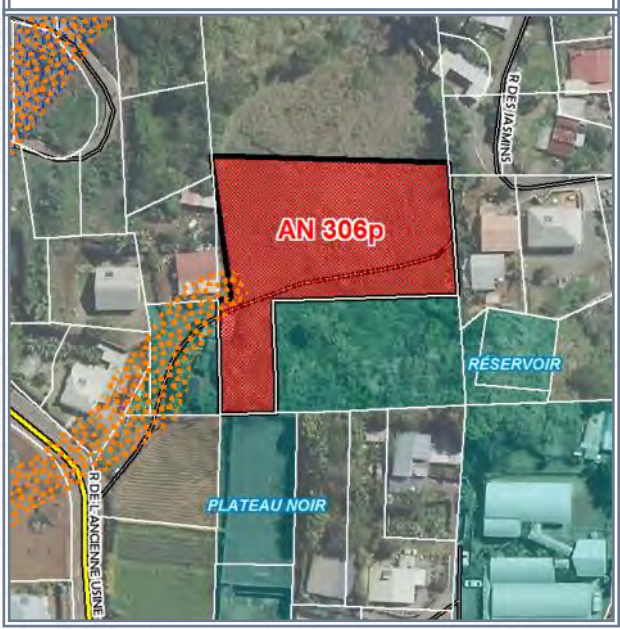
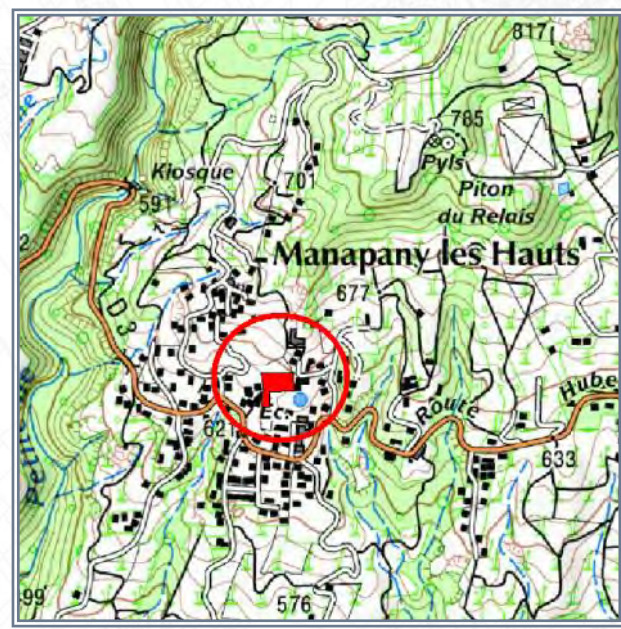
COMMUNE : PETITE-ILE
LIEU-DIT : Manapany Les Hauts

Acquis le : 09/11/2016

DESTINATION : EQUIPEMENTS PUBLICS



	Parcelle en cause		Aléa moyen mouvements de terrain
	Propriétés publiques et/ou parapubliques		



- Référence cadastrale** : AN 629 (ex 306p)
- Surface acquise** : 2 881 m²
- Zonage POS ou PLU** : UC
- Caractéristiques générales** : Terrain nu, légère pente
- Situation au PPR approuvé** : Aléa mouvements de terrain moyen (2%)
- Équipements environnants** : Ecole, plateau noir, bibliothèque annexe, CASE
- Programme** :
- Durée du portage foncier** : 8 an(s)
- Repreneur** : Commune
- Subventions accordées** : -



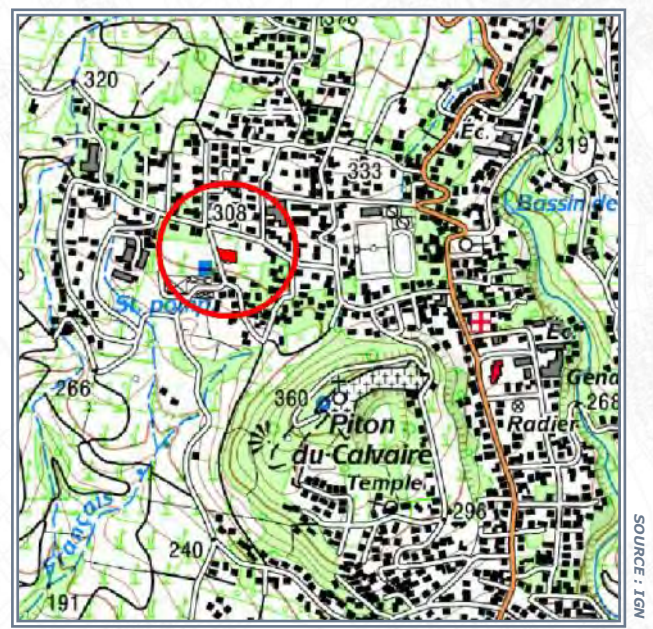
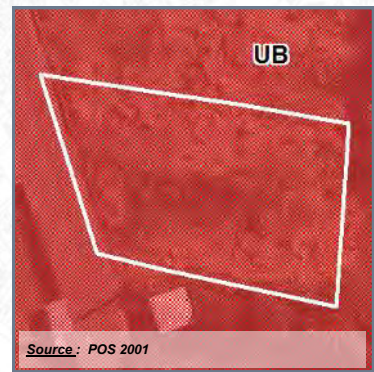
COMMUNE : PETITE-ILE

LIEU-DIT : Ligne Calvaire

Acquis le : 17/11/2016 Rétrocédé le : 21/12/2018

Destination : Logements

Référence cadastrale : AZ 609



Surface acquise / rétrocédée : 819 m²

Zonage POS/PLU : UC

Durée du portage / repreneur : 2 an(s) / Commune

Caractéristiques générales :

Équipements environnants : Complexe sportif

Situation au PPR approuvé : -

Subventions accordées : CIVIS 20%

Programme : 82 logements : 34 LLTS / 18 LLS / 14 PLS / 15 PSLA / 1 lot libre

Avancement projet : projet arrêté mais pas engagé

Informations complémentaires :

Parcelle faisant partie d'un groupement représentant ainsi les terrains d'assiette (env. 6 200 m²) de la future Résidence sociale pour Personnes Agées (RPA) souhaitée par la Ville. Cette résidence sera composée de logements aidés variés au nombre total d'environ 82 : 34 LLTS (28 T1 et 06 T2) / 18 LLS (3 T1 - 3 T2 - 6 T3 - 6 T4) / 14 PLS (10 T1 et 4 T2) / 15 PSLA (10 T3 et 05 T4) / 1 logement libre (gardien)



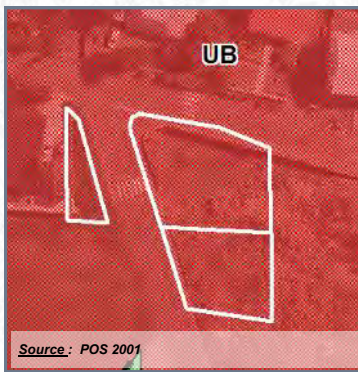
COMMUNE : PETITE-ILE

LIEU-DIT : Ligne Calvaire

Acquis le : 17/11/2016 Rétrocédé le : 21/12/2018

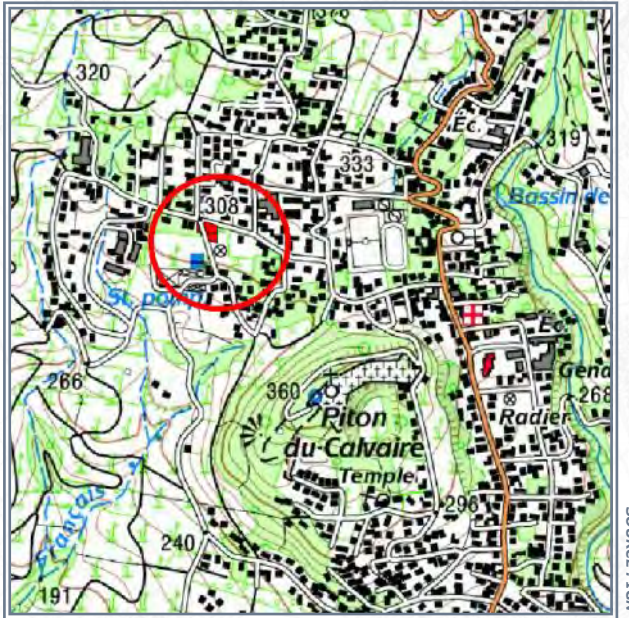
Destination : Logements

Référence cadastrale : AZ 610-612-544



Source : POS 2001

	Parcelle en cause		Terrains EPFR
	Propriétés publiques et/ou parapubliques		Acquisition en cours
	Périmètre DPU		



Surface acquise / rétrocédée : 932 m²

Zonage POS/PLU : UC

Durée du portage / repreneur : 2 an(s) / Commune

Caractéristiques générales :

Équipements environnants : Complexe sportif

Situation au PPR approuvé : -

Subventions accordées : CIVIS 20%

Programme : 82 logements : 34 LLTS / 18 LLS / 14 PLS / 15 PSLA / 1 lot libre

Avancement projet : projet arrêté mais pas engagé

Informations complémentaires :

Parcelle faisant partie d'un groupement représentant ainsi les terrains d'assiette (env. 6 200 m²) de la future Résidence sociale pour Personnes Agées (RPA) souhaitée par la Ville. Cette résidence sera composée de logements aidés variés au nombre total d'environ 82 : 34 LLTS (28 T1 et 06 T2) / 18 LLS (3 T1 - 3 T2 - 6 T3 - 6 T4) / 14 PLS (10 T1 et 4 T2) / 15 PSLA (10 T3 et 05 T4) / 1 logement libre (gardien)

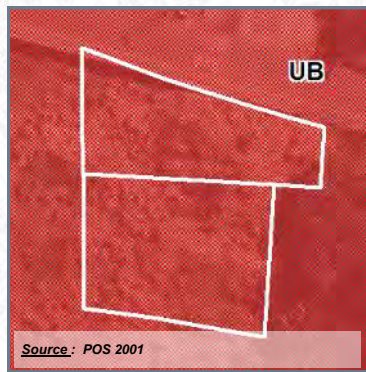


COMMUNE : PETITE-ILE
LIEU-DIT : Ligne Calvaire

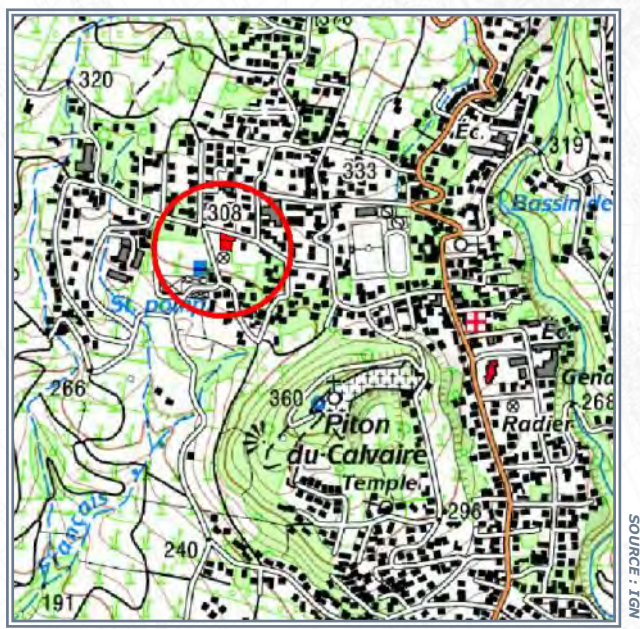
Acquis le : 17/11/2016 **Rétrocédé le : 21/12/2018**

Destination : Logements

Référence cadastrale : AZ 611-613



	Parcelle en cause		Terrains EPFR
	Propriétés publiques et/ou parapubliques		Acquisition en cours
	Périmètre DPU		



Surface acquise / rétrocedée : 817 m²

Zonage POS/PLU : UC

Durée du portage / repreneur : 2 an(s) / Commune

Caractéristiques générales :

Équipements environnants : Complexe sportif

Situation au PPR approuvé : -

Subventions accordées : CIVIS 20%

Programme : 82 logements : 34 LLTS / 18 LLS / 14 PLS / 15 PSLA / 1 lot libre

Avancement projet : projet arrêté mais pas engagé

Informations complémentaires :

Parcelle faisant partie d'un groupement représentant ainsi les terrains d'assiette (env. 6 200 m²) de la future Résidence sociale pour Personnes Agées (RPA) souhaitée par la Ville. Cette résidence sera composée de logements aidés variés au nombre total d'environ 82 : 34 LLTS (28 T1 et 06 T2) / 18 LLS (3 T1 - 3 T2 - 6 T3 - 6 T4) / 14 PLS (10 T1 et 4 T2) / 15 PSLA (10 T3 et 05 T4) / 1 logement libre (gardien)

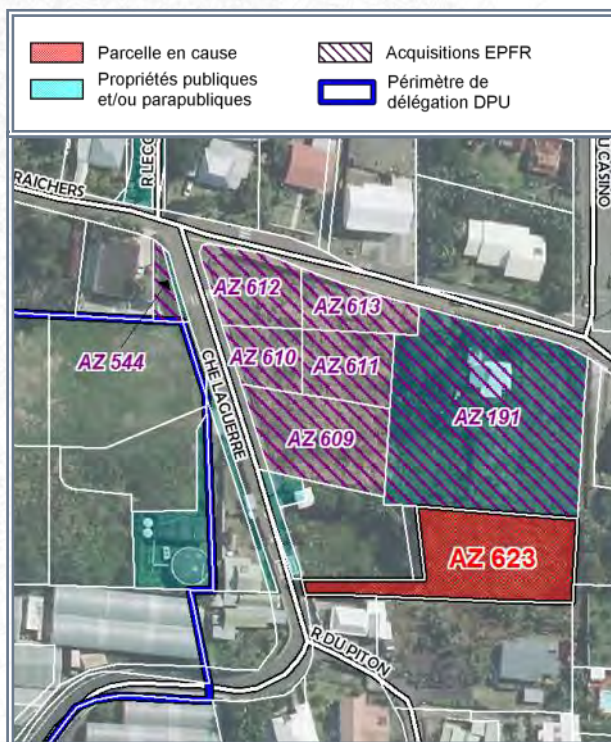
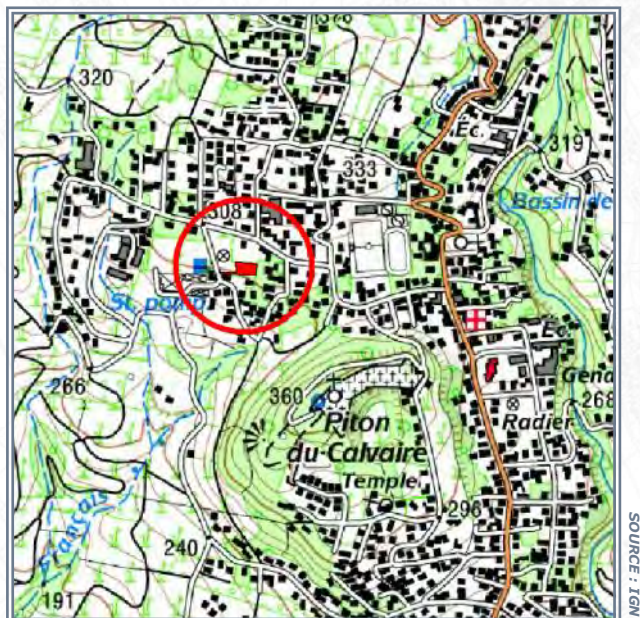
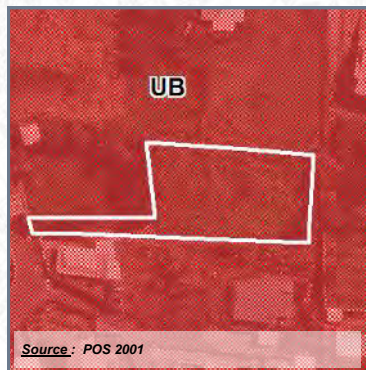


COMMUNE : PETITE-ILE
LIEU-DIT : Ligne Calvaire

Acquis le : 17/11/2016 **Rétrocédé le : 21/12/2018**

Destination : Logements

Référence cadastrale : AZ 623



Surface acquise / rétrocédée : 1 064 m²

Zonage POS/PLU : UC

Durée du portage / repreneur : 2 an(s) / Commune

Caractéristiques générales :

Équipements environnants : Complexe sportif

Situation au PPR approuvé : -

Subventions accordées : CIVIS 20%

Programme : 82 logements : 34 LLTS / 18 LLS / 14 PLS / 15 PSLA / 1 lot libre

Avancement projet : projet arrêté mais pas engagé

Informations complémentaires :

Parcelle faisant partie d'un groupement représentant ainsi les terrains d'assiette (env. 6 200 m²) de la future Résidence sociale pour Personnes Agées (RPA) souhaitée par la Ville. Cette résidence sera composée de logements aidés variés au nombre total d'environ 82 : 34 LLTS (28 T1 et 06 T2) / 18 LLS (3 T1 - 3 T2 - 6 T3 - 6 T4) / 14 PLS (10 T1 et 4 T2) / 15 PSLA (10 T3 et 05 T4) / 1 logement libre (gardien)

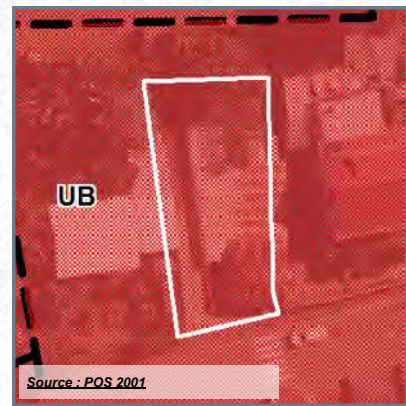


COMMUNE : PETITE-ILE

LIEU-DIT : Centre-ville

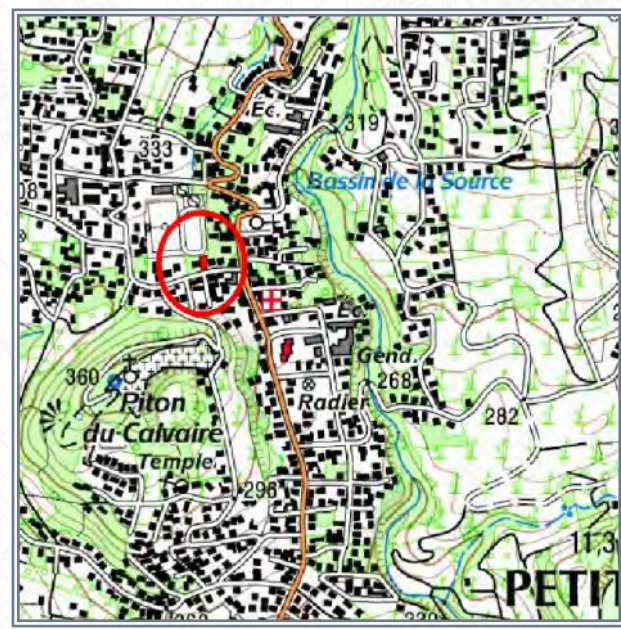
Acquis le : 16/03/2017

DESTINATION : EQUIPEMENTS PUBLICS



Source : POS 2001

	Parcelle en cause		Aléa fort inondation
	Propriétés publiques et/ou parapubliques		Aléa moyen inondation



SOURCE : IGN



SOURCE : IGN (orthophoto 2011) - DGI

- Référence cadastrale** : **BH 356**
- Surface acquise** : **407 m²**
- Zonage POS ou PLU** : **UB**
- Caractéristiques générales** : **Foncier plat, concerné par une veille case en tôle sous tôle à démolir**
- Situation au PPR approuvé** : **-**
- Équipements environnants** : **Complexe sportif, centre de secours, Mairie, service foncier et technique**
- Programme** : **accès au stade**
- Durée du portage foncier** : **8 an(s)**
- Repreneur** : **Commune**
- Subventions accordées** : **-**



A l'acquisition



Après démolition

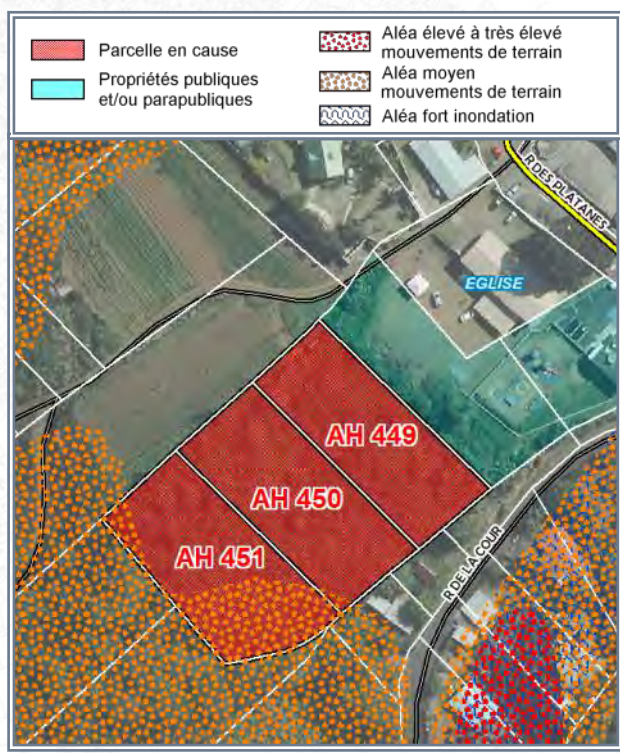
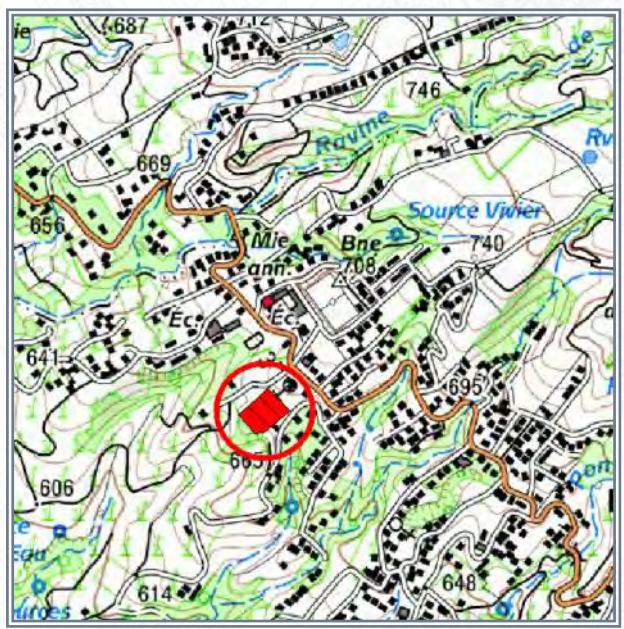
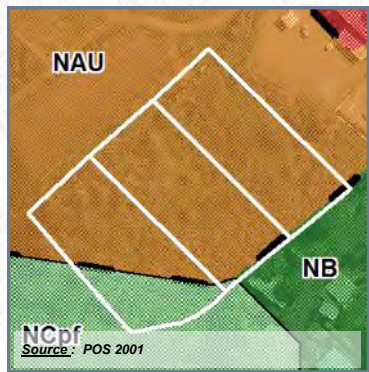
COMMUNE : PETITE-ILE

LIEU-DIT : Piton des Goyaves

Acquis le : **07/11/2017** Rétrocédé le : **11/05/2018**

Destination : **Logements**

Référence cadastrale : **AH 449-450-451**



Surface acquise / rétrocédée : **5 130 m²**

Zonage POS/PLU : **NAU / NCpf**

Durée du portage / repreneur : **1 an(s) / SODEGIS**

Caractéristiques générales : **Terrains en pente légère, en friches**

Équipements environnants : **Ecole, mairie annexe**

Situation au PPR approuvé : **Aléa mouvements de terrain moyen (16%)**

Subventions accordées : **CIVIS 20% + SRU 20%**

Programme : **28 LLTS**

Avancement projet : **livré ou fini**

Informations complémentaires :

La SODEGIS a réalisé la résidence "Les Platanes" qui comprend 82 LLTS.



A l'acquisition



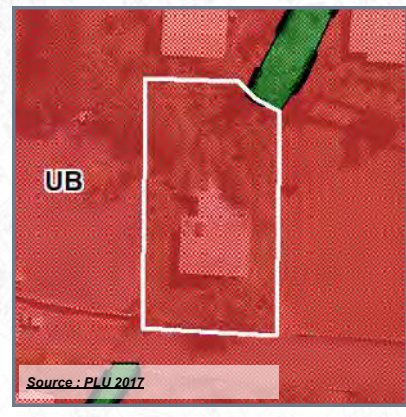
Projection du projet

COMMUNE : PETITE-ILE

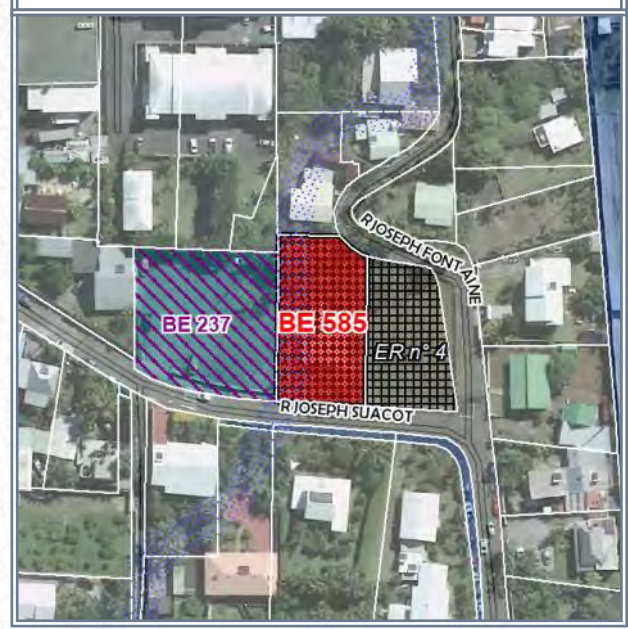
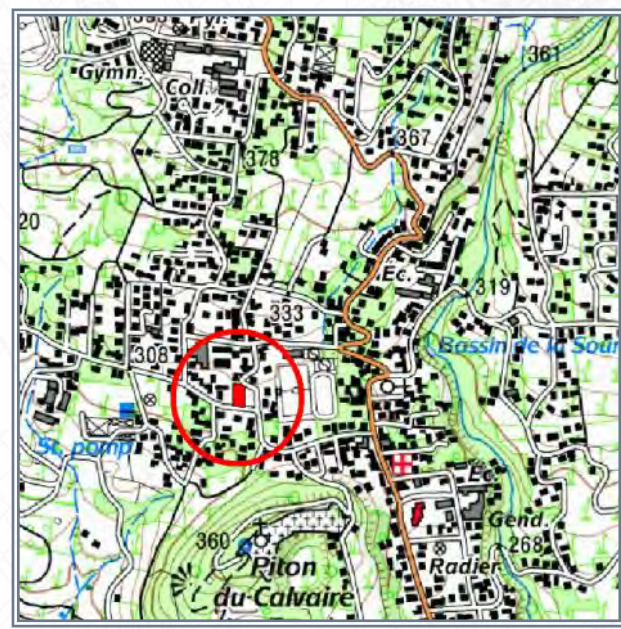
LIEU-DIT : Centre-ville

Acquis le : 06/06/2019

DESTINATION : EQUIPEMENTS PUBLICS



 Parcelle en cause	 Emplacements réservés
 Commune	 Acquisitions EPFR
 Autres propriétés pub.	 Zone de PRESCRIPTION (PPR)



- Référence cadastrale** : **BE 585**
- Surface acquise** : **1 039 m²**
- Zonage POS ou PLU** : **UB**
- Caractéristiques générales** : **Bâti à démolir**
- Situation au PPR approuvé** : **Prescription (38%)**
- Équipements environnants** : **Complexe sportif, mairie, caserne de pompiers, bibliothèque**
- Programme** : -
- Durée du portage foncier** : **5 an(s)**
- Repreneur** : **Commune**
- Subventions accordées** : -



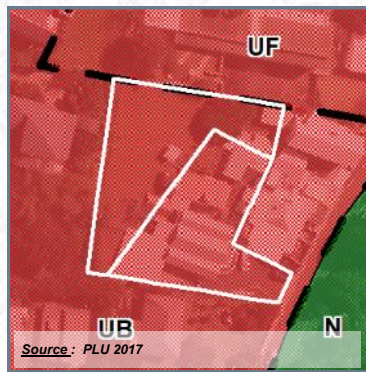
COMMUNE : PETITE-ILE

LIEU-DIT : Centre-ville

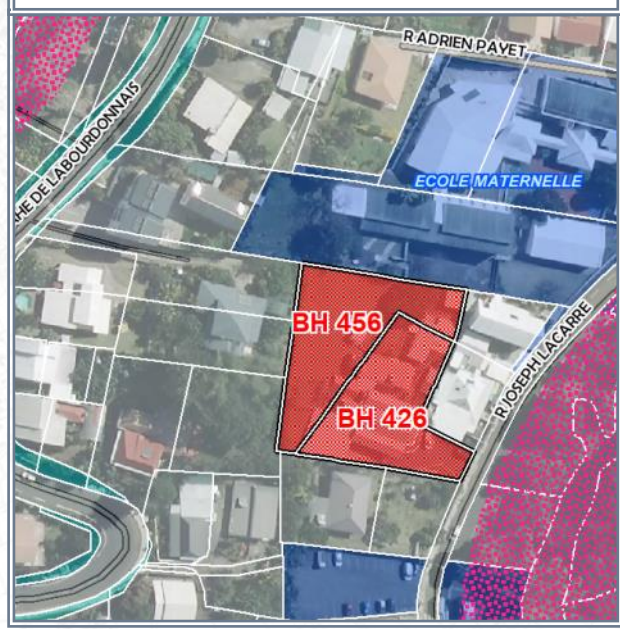
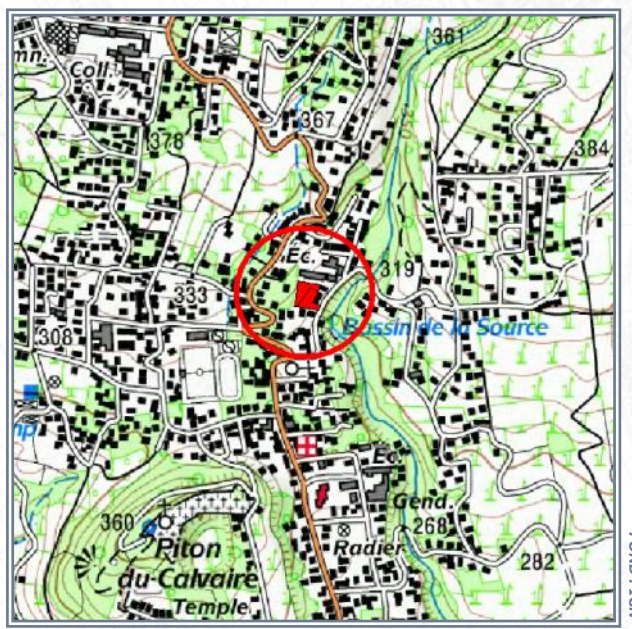
Acquis le : 26/06/2019 Rétrocédé le : 16/06/2021

Destination : Logements

Référence cadastrale : BH 426-456



	Parcelle en cause		Zone d'INTERDICTION (PPR)
	Commune		Zone de PRESCRIPTION (PPR)
	Autres propriétés pub.		



Surface acquise / rétrocédée : 2 173 m²

Zonage POS/PLU : UB

Durée du portage / repreneur : 2 an(s) / SHLMR

Caractéristiques générales : Bâties à démolir

Équipements environnants : Mairie, école maternelle, stade, bibliothèque

Situation au PPR approuvé : -

Subventions accordées : CIVIS 20% + SRU 20%

Programme : 30 LLS

Avancement projet : prochain démarrage des travaux

Informations complémentaires :

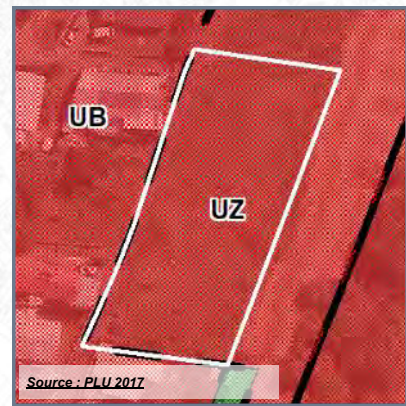


COMMUNE : PETITE-ILE

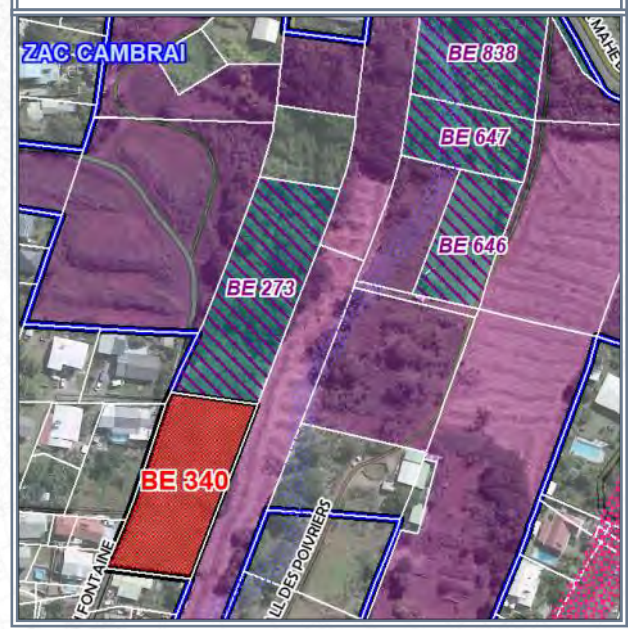
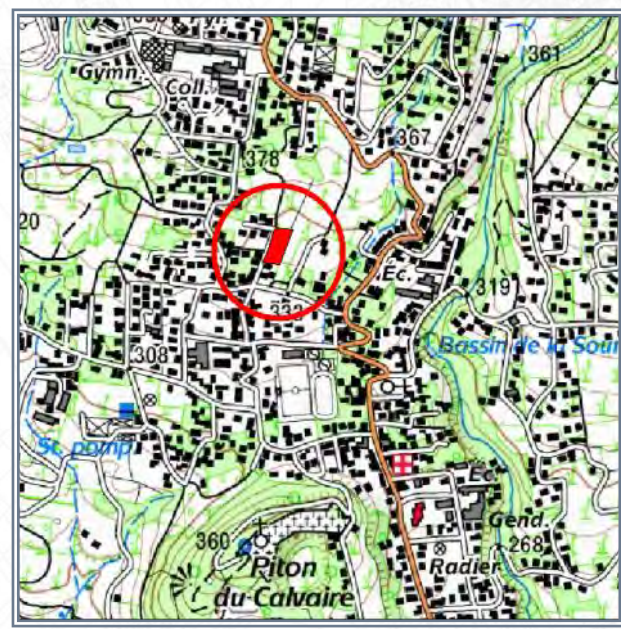
LIEU-DIT : ZAC Cambrai

Acquis le : 24/07/2019

DESTINATION : RÉSERVE FONCIÈRE LT



	Parcelle en cause		Acquisitions EPFR
	SEM & HLM		Périmètre de délégation DPU
	Autres propriétés pub.		Zone de PRESCRIPTION (PPR)



- Référence cadastrale** : **BE 340**
- Surface acquise** : **2 540 m²**
- Zonage POS ou PLU** : **Uz**
- Caractéristiques générales** : **Légère pente, en friches.**
- Situation au PPR approuvé** : **-**
- Équipements environnants** : **Ecole, stade**
- Programme** : **-**
- Durée du portage foncier** : **6 an(s)**
- Repreneur** : **Commune**
- Subventions accordées** : **-**

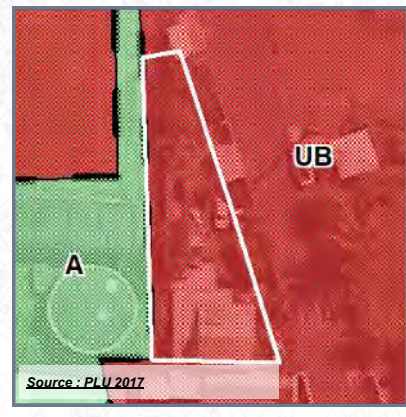


COMMUNE : PETITE-ILE

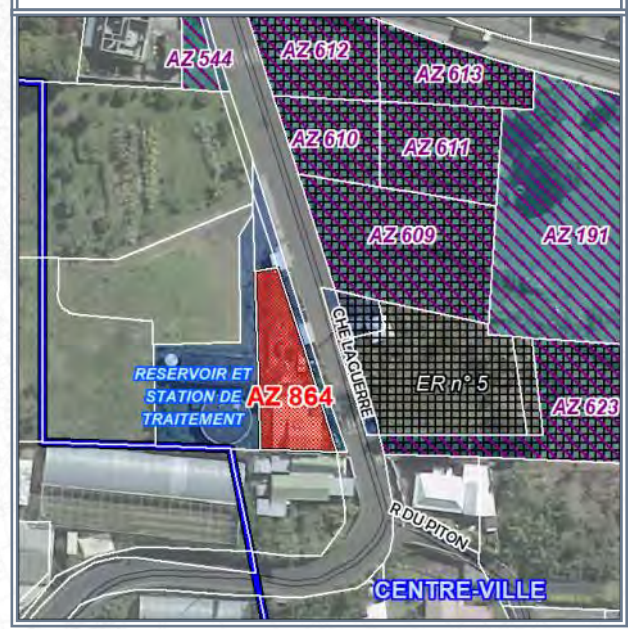
LIEU-DIT : Centre-ville

Acquis le : 26/02/2020

DESTINATION : EQUIPEMENTS PUBLICS



	Parcelle en cause		Emplacements réservés
	Commune		Acquisitions EPFR
	Autres propriétés pub.		Périmètre de délégation DPU



- Référence cadastrale** : **AZ 864**
- Surface acquise** : **364 m²**
- Zonage POS ou PLU** : **UB**
- Caractéristiques générales** : **Foncier à démolir**
- Situation au PPR approuvé** : **-**
- Équipements environnants** : **Réservoir, station de traitement, stade**
- Programme** : **-**
- Durée du portage foncier** : **3 an(s)**
- Repreneur** : **Commune**
- Subventions accordées** : **-**

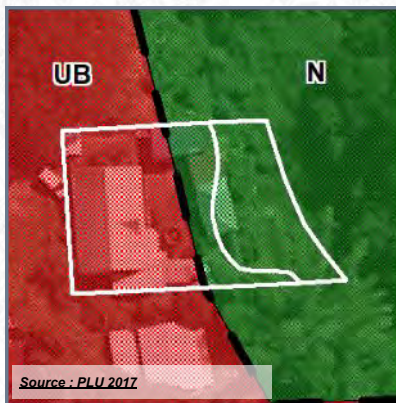


COMMUNE : PETITE-ILE

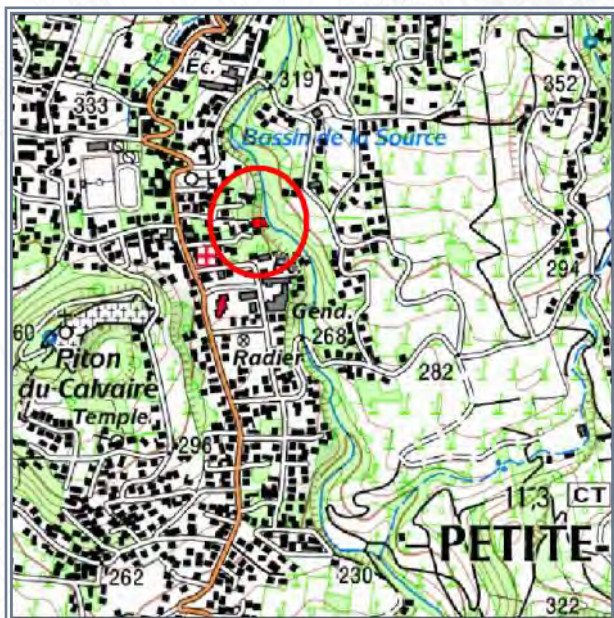
LIEU-DIT : Centre-ville

Acquis le : 02/12/2020

DESTINATION : EQUIPEMENTS PUBLICS



	Parcelle en cause		Zone d'INTERDICTION (PPR)
	Commune		Zone de PRESCRIPTION (PPR)
	Autres propriétés pub.		
	Acquisitions EPFR		



- Référence cadastrale** : **BH 141-142**
- Surface acquise** : **555 m²**
- Zonage POS ou PLU** : **Ub/N**
- Caractéristiques générales** : **Foncier bâti**
- Situation au PPR approuvé** : **Interdiction (93%)**
- Équipements environnants** : **Services municipaux, Mairie, CCAS, salle multimédia, salle funéraire**
- Programme** : **Salle funéraire**
- Durée du portage foncier** : **2 an(s)**
- Repreneur** : **Commune**
- Subventions accordées** : **-**

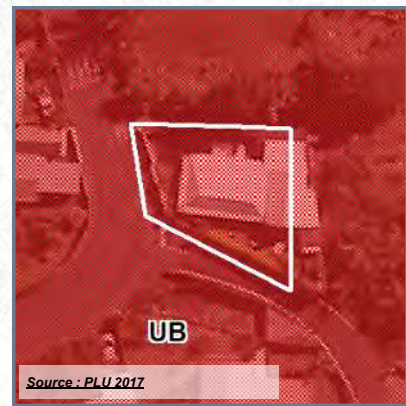


COMMUNE : PETITE-ILE

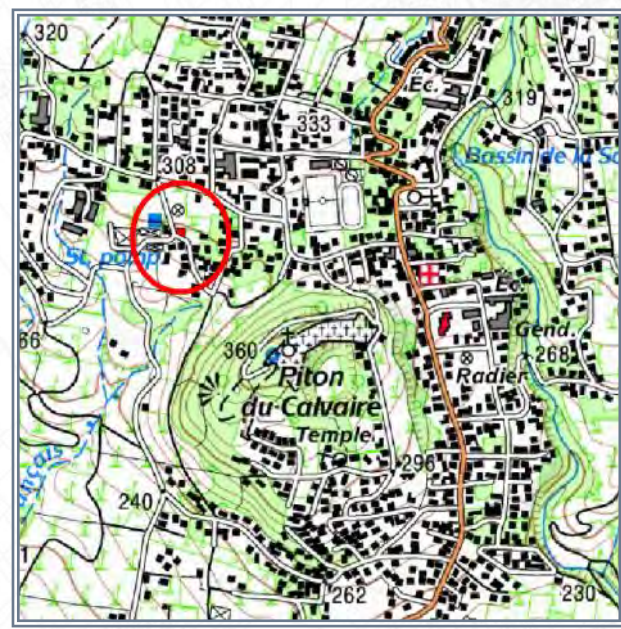
LIEU-DIT : Centre-ville

Acquis le : 04/12/2020

DESTINATION : EQUIPEMENTS PUBLICS

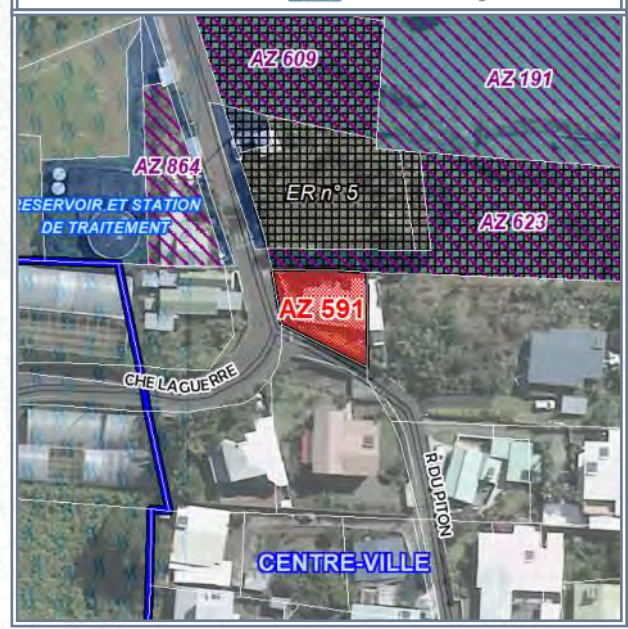


Source : PLU 2017



SOURCE : IGN

 Parcelle en cause	 Emplacements réservés
 Commune	 Acquisitions EPFR
 Autres propriétés pub.	 Périmètre de délégation DPU
	 Périmètres irrigués



SOURCE : IGN (orthophoto 2017) - DGI

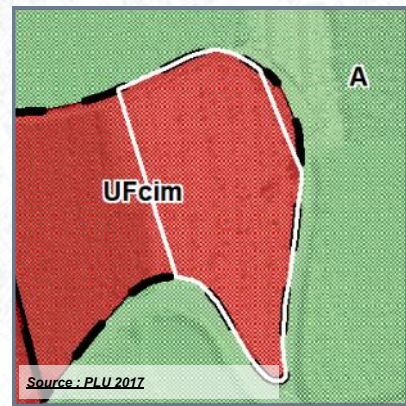
- Référence cadastrale** : **AZ 591**
- Surface acquise** : **278 m²**
- Zonage POS ou PLU** : **UB**
- Caractéristiques générales** : **Foncier bâti à démolir**
- Situation au PPR approuvé** : **-**
- Équipements environnants** : **Réservoir et station de traitement, future RPA en cours de réalisation**
- Programme** : **-**
- Durée du portage foncier** : **3 an(s)**
- Repreneur** : **Commune**
- Subventions accordées** : **-**







COMMUNE : PETITE-ILE
LIEU-DIT : Chemin Napoléon

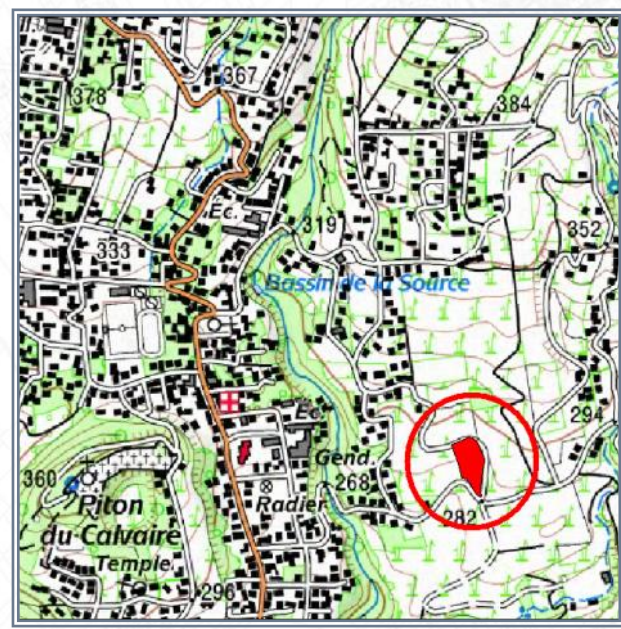
Acquis le : 17/02/2021

DESTINATION : EQUIPEMENTS PUBLICS

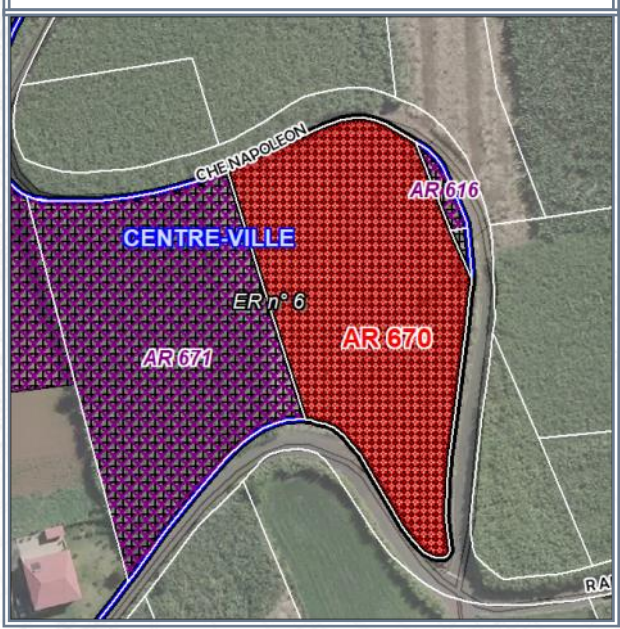


Source : PLU 2017

 Parcelle en cause	 Acquisition en cours
 Périmètre de délégation DPU	 Emplacements réservés



SOURCE : IGN



SOURCE : IGN (orthophoto 2017) - DGFip

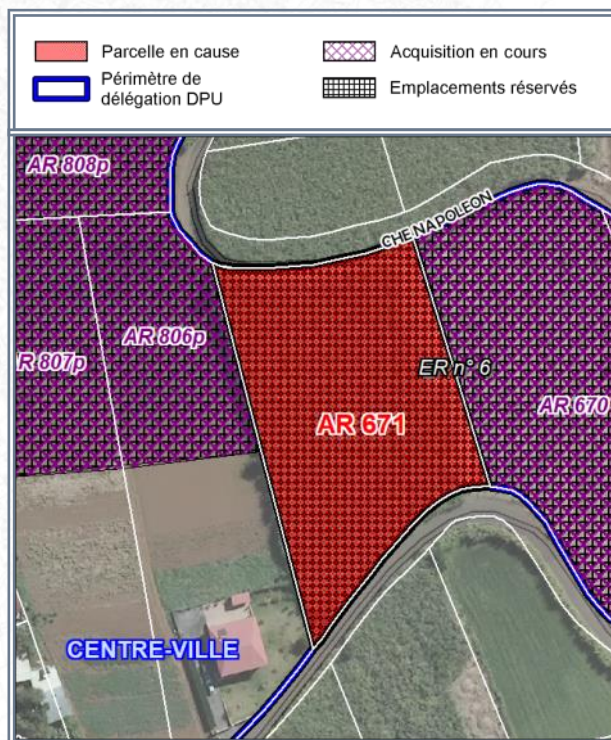
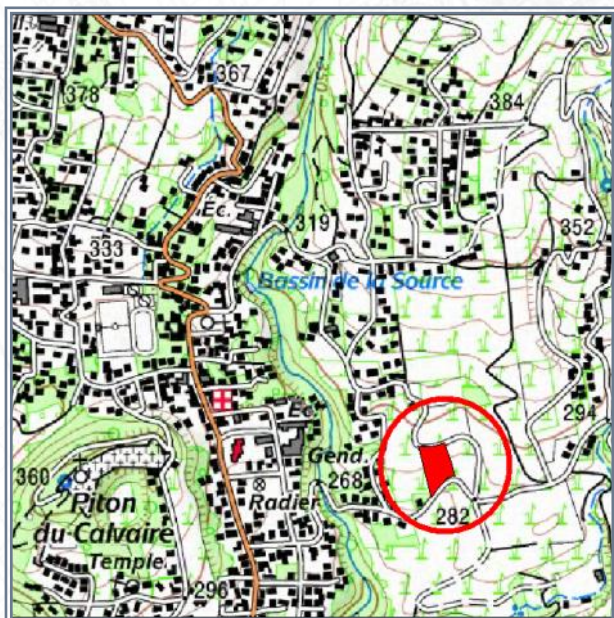
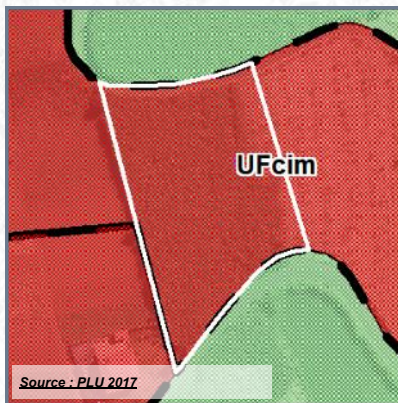
- Référence cadastrale** : **AR 670**
- Surface acquise** : **4 550 m²**
- Zonage POS ou PLU** : **UFcim**
- Caractéristiques générales** : **En cannes - résiliation amiable avec le fermier**
- Situation au PPR approuvé** : -
- Équipements environnants** : -
- Programme** : **Création d'un cimetière**
- Durée du portage foncier** : **2 an(s)**
- Repreneur** : **Commune**
- Subventions accordées** : -



COMMUNE : PETITE-ILE
LIEU-DIT : Chemin Napoléon

Acquis le : 17/02/2021

DESTINATION : EQUIPEMENTS PUBLICS



- Référence cadastrale** : **AR 671**
- Surface acquise** : **4 530 m²**
- Zonage POS ou PLU** : **UFcim**
- Caractéristiques générales** : **En cannes - résiliation amiable avec le fermier**
- Situation au PPR approuvé** : -
- Équipements environnants** : -
- Programme** : **Création d'un cimetière**
- Durée du portage foncier** : **2 an(s)**
- Repreneur** : **Commune**
- Subventions accordées** : -

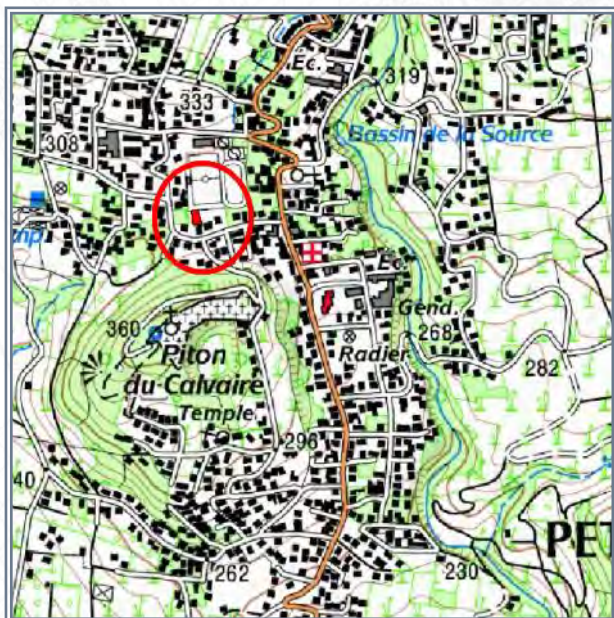
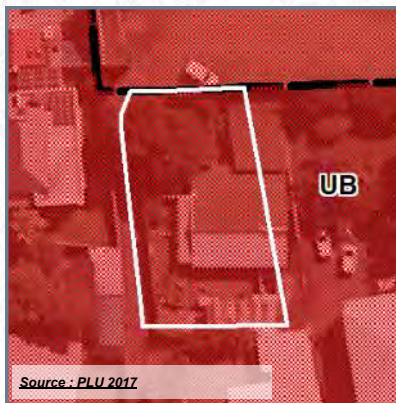


COMMUNE : PETITE-ILE

LIEU-DIT : Centre-ville

Acquis le : 28/04/2021

DESTINATION : EQUIPEMENTS PUBLICS



FOND : IGN



FOND : IGN (orthophoto 2017) - DGFip

- Référence cadastrale** : **BH 749**
- Surface acquise** : **437 m²**
- Zonage POS ou PLU** : **Ub**
- Caractéristiques générales** : **Bâti**
- Situation au PPR approuvé** : **-**
- Équipements environnants** : **Complexe sportif**
- Programme** : **-**
- Durée du portage foncier** : **5 an(s)**
- Repreneur** : **Commune**
- Subventions accordées** : **-**

