

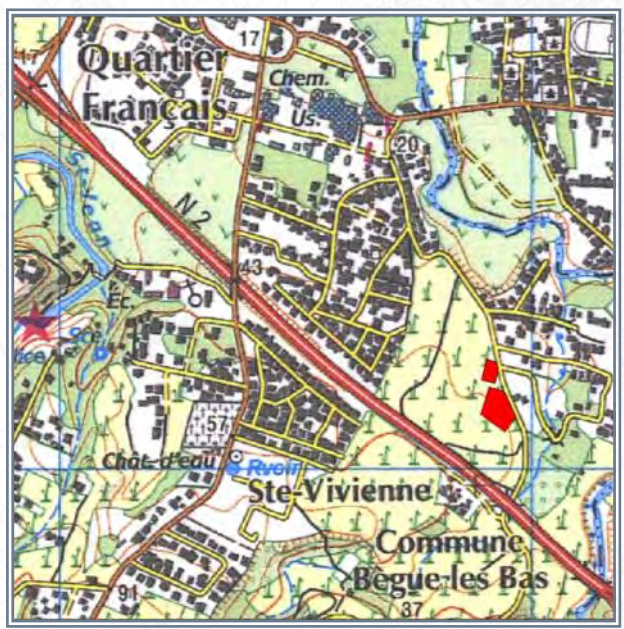
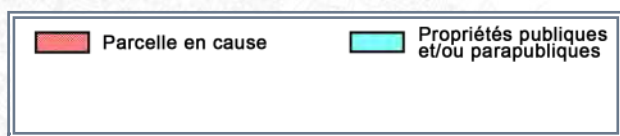
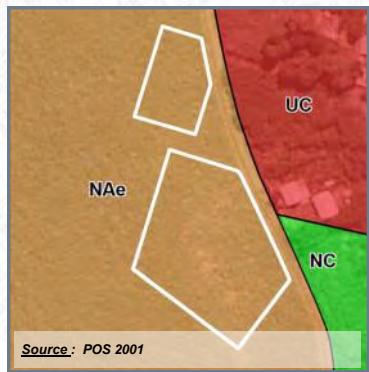
COMMUNE : SAINTE-SUZANNE

LIEU-DIT : Commune Bègue les Bas

Acquis le : 09/02/2010 Rétrocédé le : 28/06/2016

Destination : Equipements publics

Référence cadastrale : BC 1427-1438



Surface acquise / rétrocédée : 5 557 m²

Zonage POS/PLU : NAUe

Durée du portage / repreneur : 3 an(s) / Commune

Caractéristiques générales : Terrains plats, équipés

Équipements environnants : Equipements de Quartier Français

Situation au PPR approuvé :

Subventions accordées : -

Programme : Centre technique municipal

Avancement projet : livré ou fini

Informations complémentaires :

Réalisation d'un centre technique municipal de 1 212 m² au plancher.



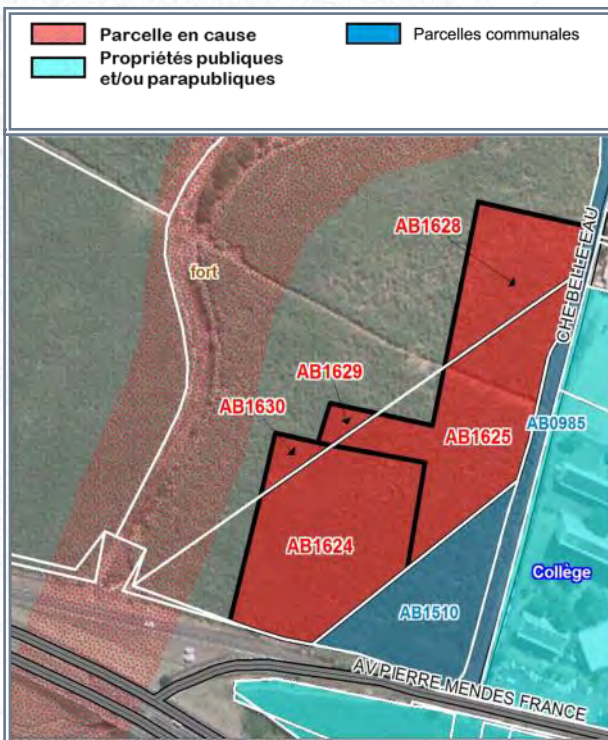
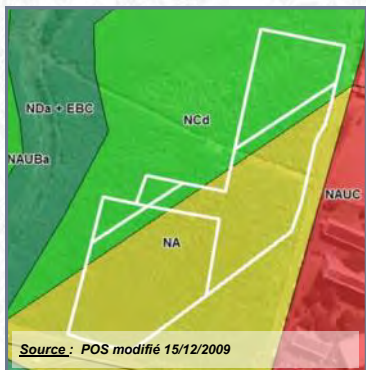
COMMUNE : Sainte-Suzanne

LIEU-DIT : Belle-Eau / entrée de Ville

Acquis le : 10/09/2010 Rétrocédé le : 28/11/2012

Destination : Logements

Référence cadastrale : AB 1624-1625-1628-1629-1630



Surface acquise / rétrocédée : 19 476 m²

Zonage POS/PLU : UF, UCb1, UCb2

Durée du portage / repreneur : 3 an(s) / SEMAC

Caractéristiques générales : Terrains plats, en face de la médiathèque de Sainte-Suzanne

Équipements environnants : Collège, médiathèque

Situation au PPR approuvé :

Subventions accordées : CINOR 13% + CG 13%

Programme : 120 logements + 1 groupe scolaire + commerces

Avancement projet : livré ou fini

Informations complémentaires :

Réalisation de 120 logements sociaux, de 400 m² de commerces en RDC et d'un groupe scolaire



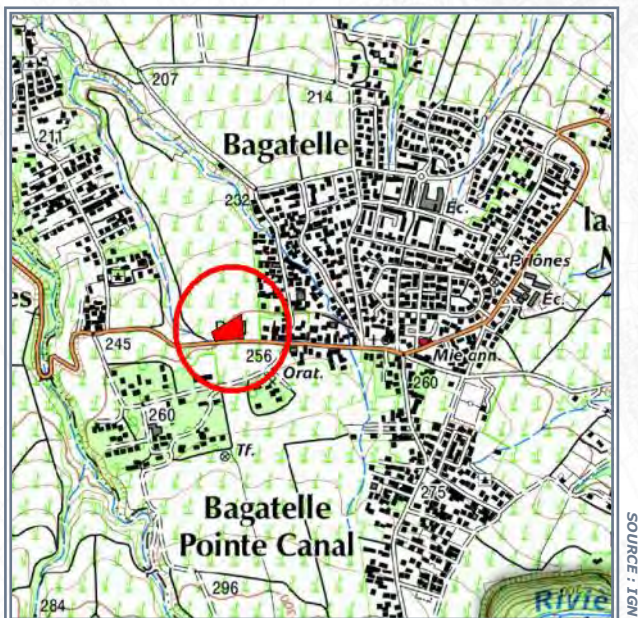
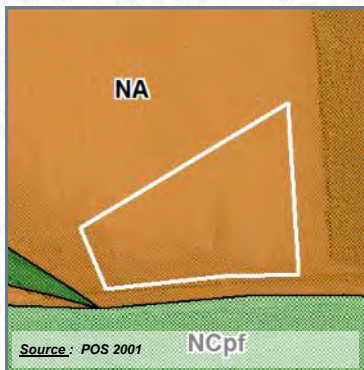
COMMUNE : **SAINTE-SUZANNE**

LIEU-DIT : **Bagatelle**

Acquis le : 23/12/2014 **Rétrocédé le : 10/04/2017**

Destination : Logements

Référence cadastrale : AS 1127



Surface acquise / rétrocédée : 3 814 m²

Zonage POS/PLU : NAUC

Durée du portage / repreneur : 5 an(s) / SODIAC

Caractéristiques générales : Terrain nu, équipé

Équipements environnants : -

Situation au PPR approuvé : Aléa inondation fort (3%)

Subventions accordées : CINOR 20% + SRU 10%

Programme : 20 logements + 2 commerces

Avancement projet : livré ou fini

Informations complémentaires :

Réalisation de 40 LLTS et de 2 commerces

