

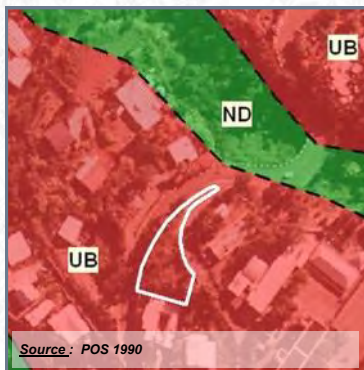
COMMUNE : SAINT-PAUL

LIEU-DIT : Bois de Nèfles

Acquis le : 28/10/2003 Rétrocédé le : 26/12/2007

Destination : Equipements publics

Référence cadastrale : AZ 884



Surface acquise / rétrocédée : 862 m²

Zonage POS/PLU : UD

Durée du portage / repreneur : 4 an(s) / Commune

Caractéristiques générales : Terrain en friches, libre, attenant à l'école.

Équipements environnants : Ecole maternelle, PMI, mairie annexe

Situation au PPR approuvé :

Subventions accordées : -

Programme : Parking

Avancement projet : livré ou fini

Informations complémentaires :

Réalisation d'un parking pour l'école maternelle.



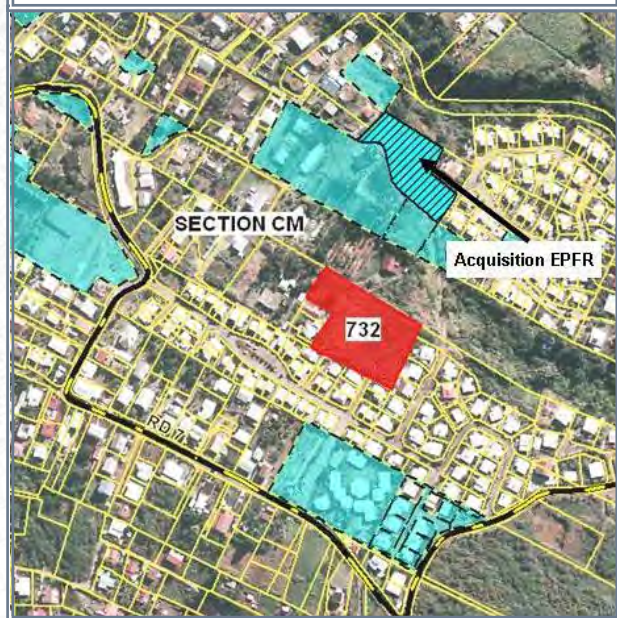
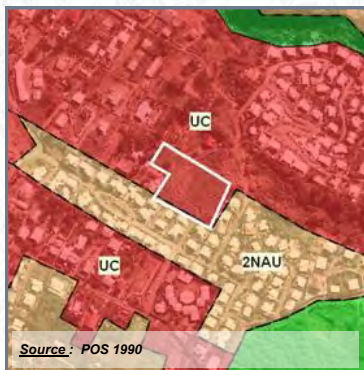
COMMUNE : SAINT-PAUL

LIEU-DIT : Le Guillaume

Acquis le : 29/12/2005 Rétrocédé le : 08/09/2010

Destination : Logements

Référence cadastrale : CM 732



Surface acquise / rétrocédée : 6 352 m²

Zonage POS/PLU : UC

Durée du portage / repreneur : 4 an(s) / SHLMR

Caractéristiques générales : Terrain nu

Équipements environnants : Ecole, mairie annexe, équipements du bourg

Situation au PPR approuvé :

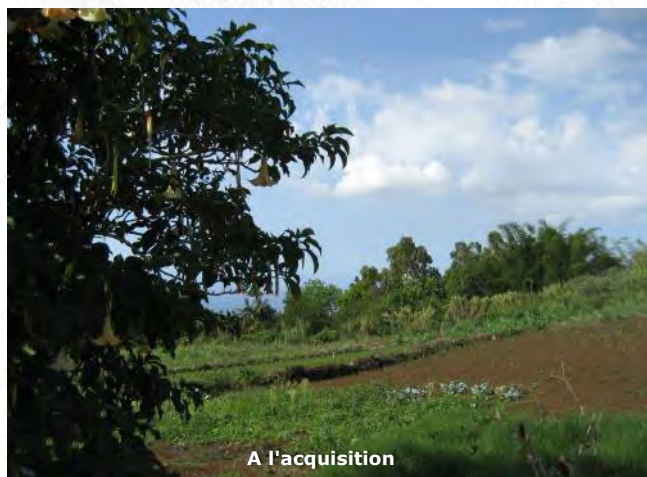
Subventions accordées : TCO 20% + CG 20%

Programme : 28 logements

Avancement projet : livré ou fini

Informations complémentaires :

Situé au Guillaume, ce terrain non bâti de 6 352 m² a été acquis par l'EPF Réunion, à la demande de la Commune de Saint-Paul, en décembre 2005. Il a été revendu en septembre 2010 à la SHLMR, opérateur désigné par la Commune, pour voir aboutir à terme un projet global sur environ 18 hectares. Le projet général englobe 84 logements (64 LLTS et 20 PTZ).



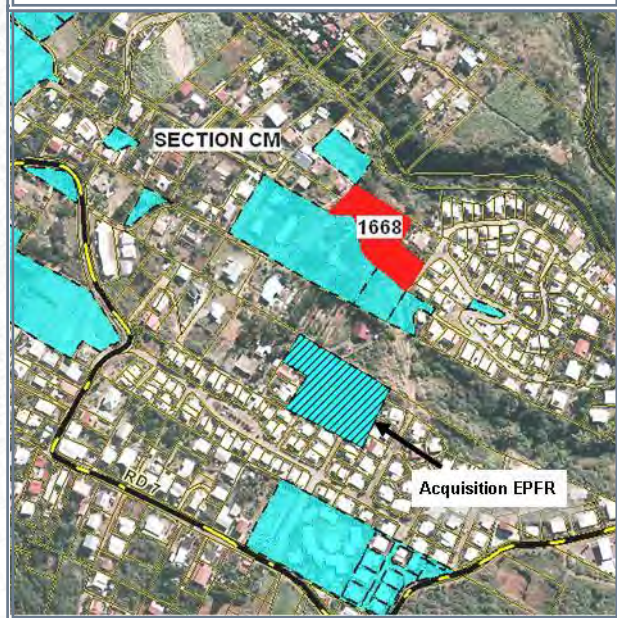
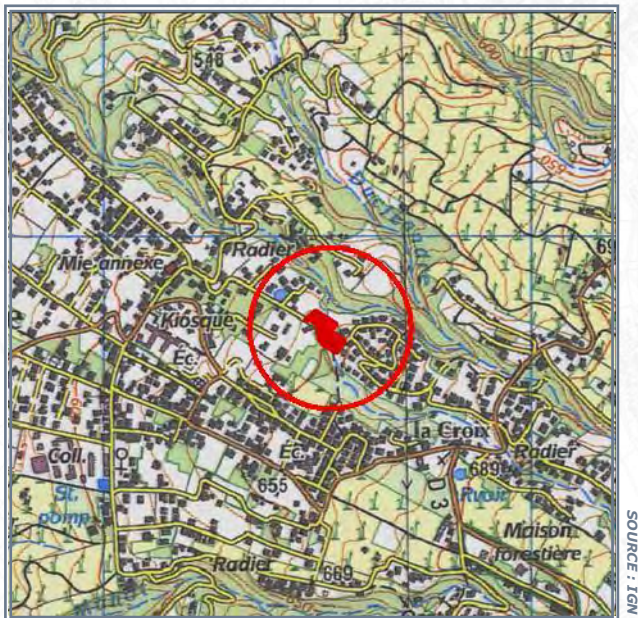
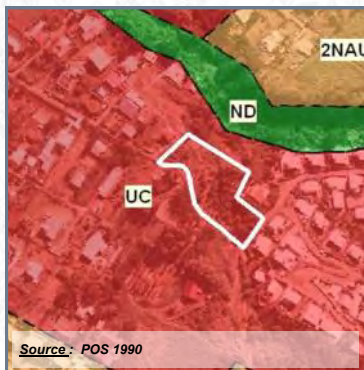
COMMUNE : SAINT-PAUL

LIEU-DIT : Le Guillaume

Acquis le : 27/01/2006 Rétrocédé le : 25,28/07/2011

Destination : Logements

Référence cadastrale : CM 1668



Surface acquise / rétrocédée : 4 233 m²

Zonage POS/PLU : UC

Durée du portage / repreneur : 5 an(s) / Commune

Caractéristiques générales : Relief inégal, attenant à propriété Communale

Équipements environnants : Ecole, mairie annexe, équipements du bourg

Situation au PPR approuvé : Aléa fort inondation (34%) et aléa mouvements de terrain moyen (55%) et

Subventions accordées : -

Programme : Néant => destination initiale rendue impossible

Avancement projet : projet non-arrêté / études à lancer

Informations complémentaires :

L'approbation du PPR (nov. 2012) a modifié le projet. Refonte du dossier par la SHLMR dans le cadre du projet VUD (Ville Urbaine Durable) du Guillaume.

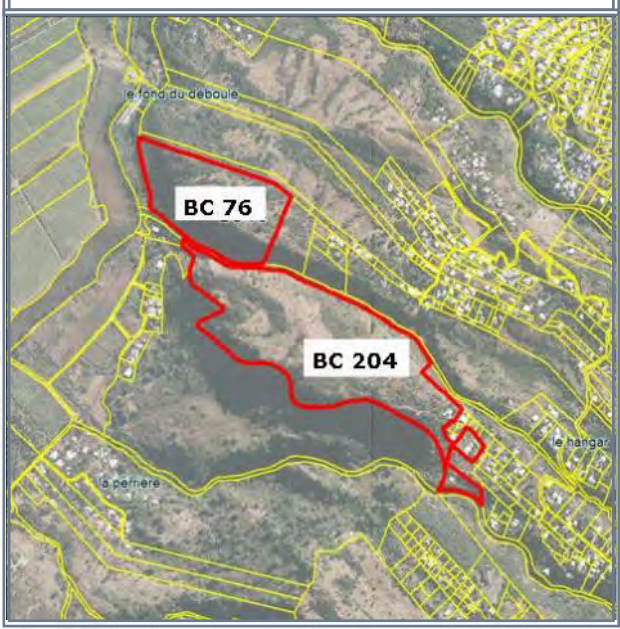
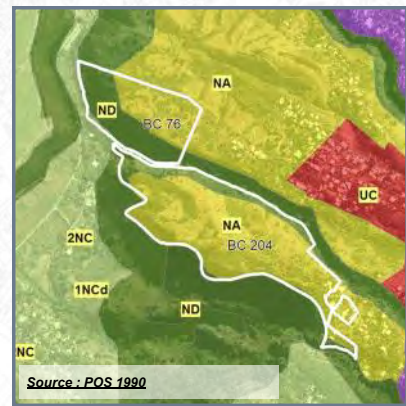


COMMUNE : SAINT-PAUL

LIEU-DIT : Le Hangar

Acquis le : 03/11/2006

DESTINATION : RÉSERVE FONCIÈRE LT



- Référence cadastrale** : **BC 204-76**
- Surface acquise** : **219 149 m²**
- Zonage POS ou PLU** : **NA / ND**
- Caractéristiques générales** : **Terrain rocailleux, nu, en surplomb de Savannah ; plusieurs constructions par occupants sans titre.**
- Situation au PPR approuvé** :
- Équipements environnants** : **Néant**
- Programme** :
- Durée du portage foncier** : **15 an(s)**
- Repreneur** : **Commune**
- Subventions accordées** : **-**



COMMUNE : SAINT-PAUL

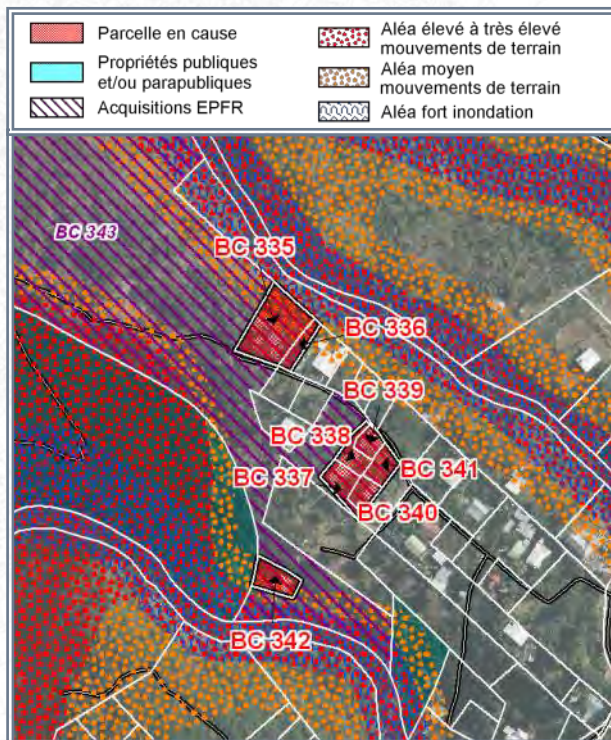
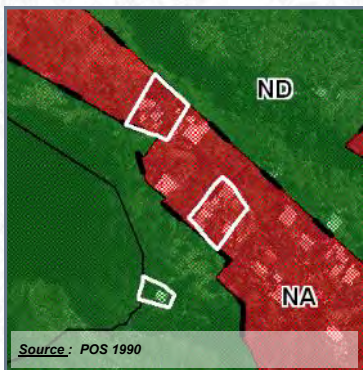
LIEU-DIT : Le Hangar

Acquis le : 03/11/2006 Rétrocédé le : 04/01/2010

Destination : Logements

Référence cadastrale : BC 335 à 342

(Rétrocession en partie)



Surface acquise / rétrocédée : 219 149 m² / 4 400 m² Zonage POS/PLU : NA / ND

Durée du portage / repreneur : 0 an(s) /

Caractéristiques générales : Terrain rocailleux, nu, en surplomb de Savannah ; plusieurs constructions

Équipements environnants : Néant

Situation au PPR approuvé : -

Subventions accordées : -

Programme :

Avancement projet : livré ou fini

Informations complémentaires :

Régularisation des occupants sans titre



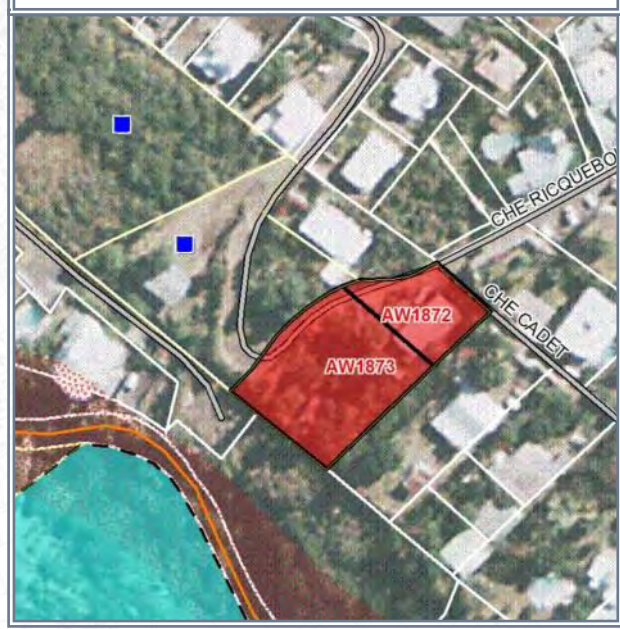
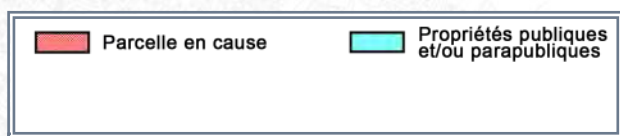
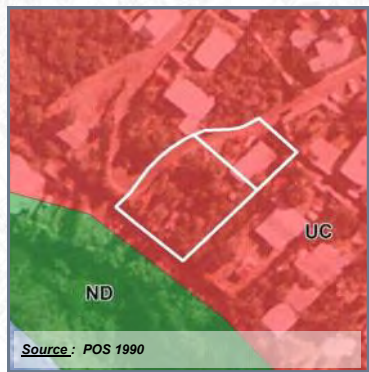
COMMUNE : SAINT-PAUL

LIEU-DIT : La Plaine

Acquis le : **25/05/2010** Rétrocédé le : **28/04/2016**

Destination : **Logements**

Référence cadastrale : **AW 1872-1873**



Surface acquise / rétrocédée : **1 696 m²**

Zonage POS/PLU : **UC**

Durée du portage / repreneur : **5 an(s) / SODEGIS**

Caractéristiques générales : **Terrain terrassé, en bordure du chemin Ricquebourg**

Équipements environnants : **Mairie annexe de la Plaine (à 500m)**

Situation au PPR approuvé :

Subventions accordées : **SRU 10%**

Programme : **18 LLTS**

Avancement projet : **livré ou fini**

Informations complémentaires :

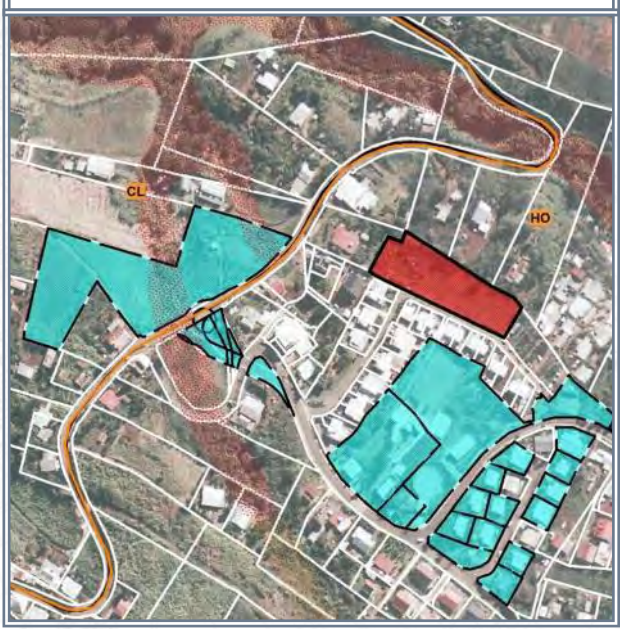
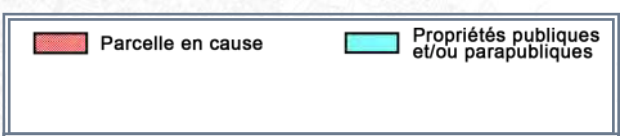
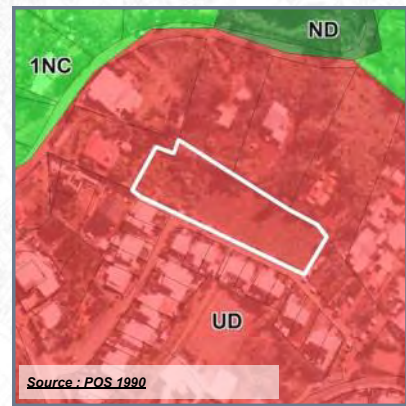
Réalisation de 18 LLTS en R+2 par la SODEGIS.



COMMUNE : SAINT-PAUL
LIEU-DIT : Bac Rouge - Le Guillaume

Acquis le : 25/10/2010

DESTINATION : LOGEMENTS



- Référence cadastrale** : **HO 214**
- Surface acquise** : **3 736 m²**
- Zonage POS ou PLU** : **UD**
- Caractéristiques générales** : **Terrain rectangulaire, en bordure de voie de lotissement**
- Situation au PPR approuvé** :
- Équipements environnants** : **Néant**
- Programme** :
- Durée du portage foncier** : **5 an(s)**
- Repreneur** : **Sud Habitat Conseil**
- Subventions accordées** : **-**



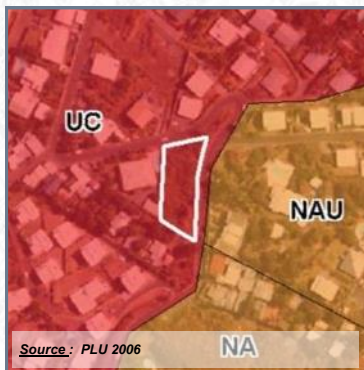
COMMUNE : SAINT-PAUL

LIEU-DIT : La Plaine

Acquis le : 21/01/2011 Rétrocédé le : 11/07/2016

Destination : Logements

Référence cadastrale : AY 25



FOND : IGN (orthophoto 2008) - DGEIS 2011

Surface acquise / rétrocédée : 1 244 m²

Zonage POS/PLU : UC

Durée du portage / repeneur : 5 an(s) / SEDRE

Caractéristiques générales : Terrain en friche, en façade de voie

Équipements environnants :

Situation au PPR approuvé :

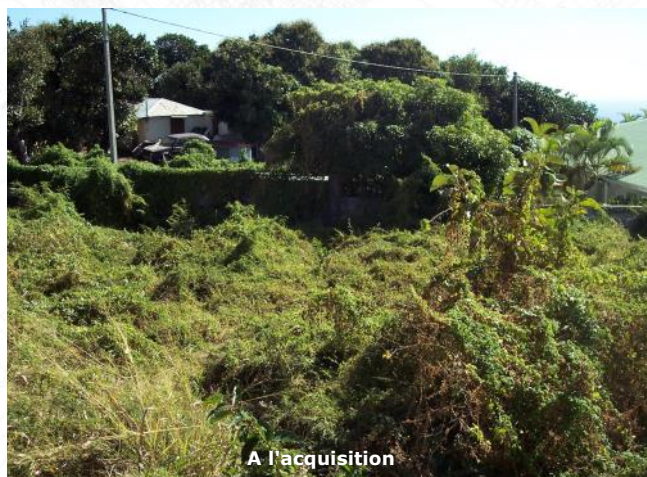
Subventions accordées : SRU 10%

Programme : 11 logements

Avancement projet : prochain démarrage des travaux

Informations complémentaires :

L'opération "Les Jamroses" prévoit 11 LLTS.



A l'acquisition



Aperçu projet

COMMUNE : SAINT-PAUL

LIEU-DIT : Saint-Gilles les Bains

Acquis le : 31/03/2011 Rétrocédé le : 11/10/2021

Destination : Equipements publics

Référence cadastrale : CZ 448-569-1091



 Parcelle en cause	 Périmètre DPU
 Propriétés publiques et/ou parapubliques	



Surface acquise / rétrocédée : 1 372 m²

Zonage POS/PLU : UA mais PPRi : R1B1

Durée du portage / repreneur : 7 an(s) / Commune

Caractéristiques générales : Terrain plat en friche et bâti en tôles à démolir

Équipements environnants : Marché couvert de Saint-Gilles, la Poste

Situation au PPR approuvé :

Subventions accordées : -

Programme : Parking + commerce

Avancement projet : partiellement réalisé

Informations complémentaires :



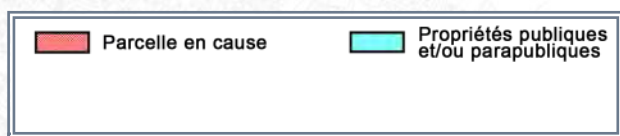
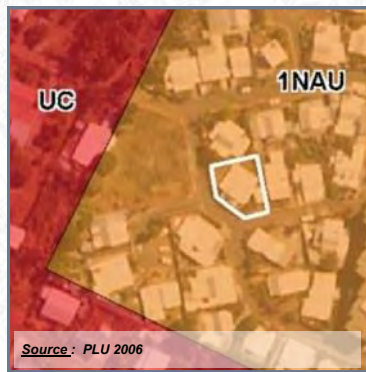
COMMUNE : SAINT-PAUL

LIEU-DIT : Saint-Gilles les Hauts

Acquis le : 31/03/2011 Rétrocédé le : 30/09/2014

Destination : Logements

Référence cadastrale : CS 719



Surface acquise / rétrocédée : 347 m²

Zonage POS/PLU : 1NAU

Durée du portage / repreneur : 2 an(s) / Commune

Caractéristiques générales : Bâti délabré

Équipements environnants : Ecole, complexe sportif

Situation au PPR approuvé :

Subventions accordées : -

Programme : 1 logement aidé

Avancement projet : livré ou fini

Informations complémentaires :

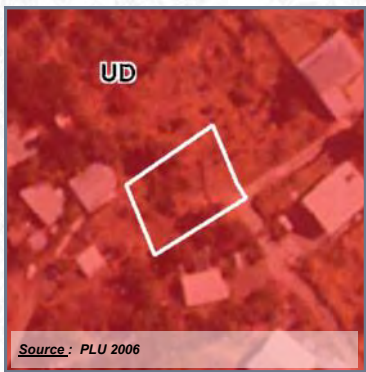


COMMUNE : SAINT-PAUL

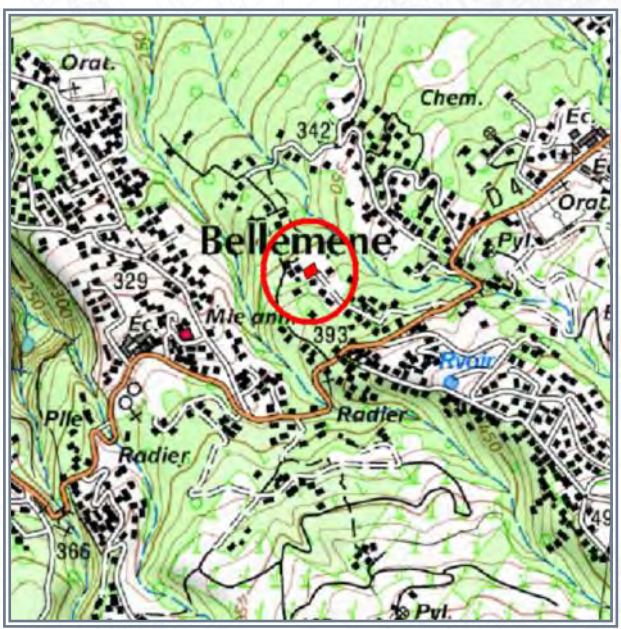
LIEU-DIT : Bellemène

Acquis le : **05/07/2011** Rétrocédé le : **26/06/2020**

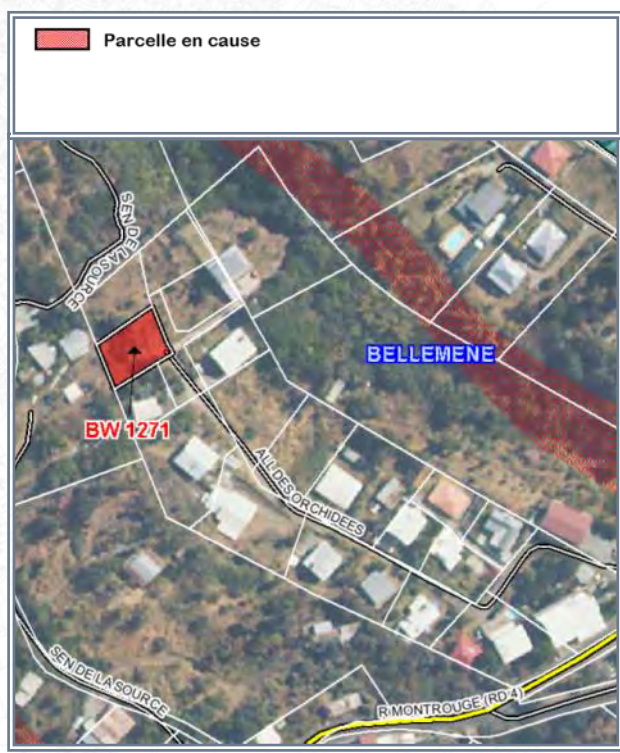
Destination : **réserve foncière LT**
Référence cadastrale : **BW 1271 + 1/4 de BW 1274**



Source : PLU 2006



SOURCE : IGN



SOURCE : IGN (orthophoto 2008) - DGIPT 2010

Surface acquise / rétrocédée : **550 m²**

Zonage POS/PLU : **UD**

Durée du portage / repreneur : **5 an(s) / Commune**

Caractéristiques générales :

Équipements environnants :

Situation au PPR approuvé :

Subventions accordées : -

Programme :

Avancement projet : **projet non-arrêté / études à lancer**

Informations complémentaires :

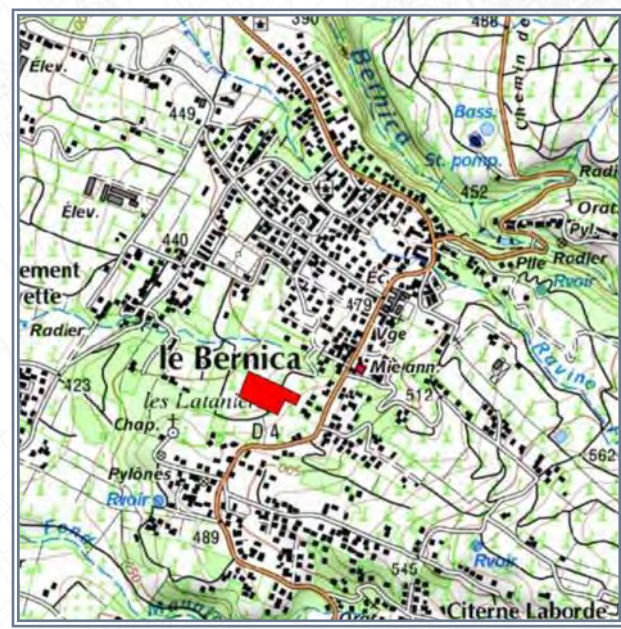
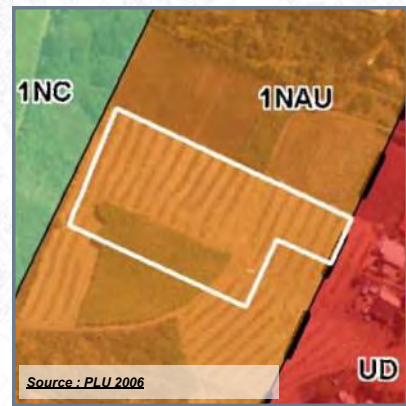


COMMUNE : SAINT-PAUL

LIEU-DIT : Le Bernica

Acquis le : 27/09/2011

DESTINATION : RÉSERVE FONCIÈRE LT



SOURCE : IGN

SOURCE : IGN (orthophoto 2008) - DGFIP 2011

- Référence cadastrale** : CP 1640 (ex 1075p)
- Surface acquise** : 9 771 m²
- Zonage POS ou PLU** : 1NAU
- Caractéristiques générales** : Terrain plat en bordure de la RD4
- Situation au PPR approuvé** :
- Équipements environnants** : Mairie annexe, poste, groupe scolaire
- Programme** :
- Durée du portage foncier** : 15 an(s)
- Repreneur** : Commune
- Subventions accordées** : -

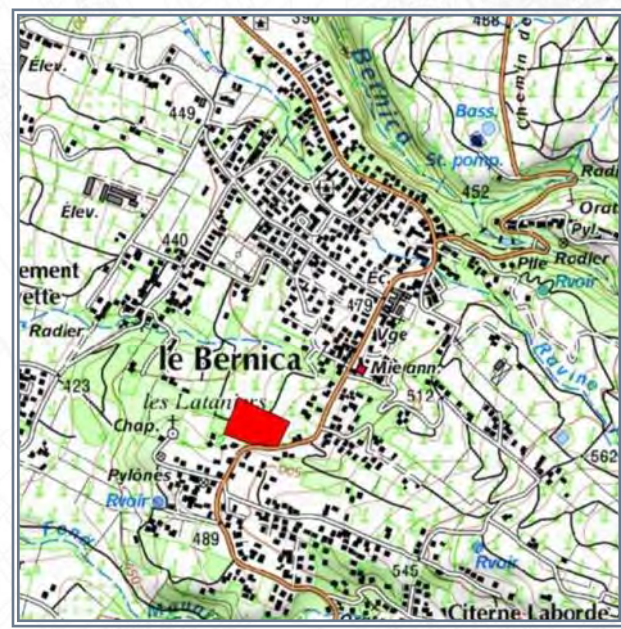
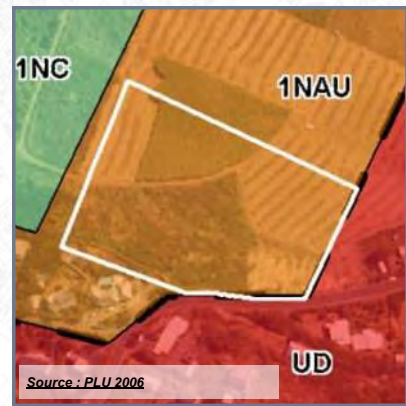


COMMUNE : SAINT-PAUL

LIEU-DIT : Le Bernica

Acquis le : 28/09/2011

DESTINATION : RÉSERVE FONCIÈRE LT



- Référence cadastrale** : CP 1639 (ex 840p)
- Surface acquise** : 13 949 m²
- Zonage POS ou PLU** : 1NAU
- Caractéristiques générales** : Terrain plat en bordure de la RD4
- Situation au PPR approuvé** :
- Équipements environnants** : Mairie annexe, poste, groupe scolaire
- Programme** :
- Durée du portage foncier** : 15 an(s)
- Repreneur** : Commune
- Subventions accordées** : -



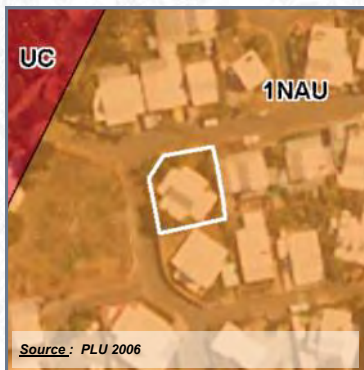
COMMUNE : SAINT-PAUL

LIEU-DIT : Saint-Gilles les Hauts

Acquis le : 28/10/2011 Rétrocédé le : 30/09/2014

Destination : Logements

Référence cadastrale : CS 712



Surface acquise / rétrocédée : 326 m²

Zonage POS/PLU : 1NAU

Durée du portage / repreneur : 2 an(s) / Commune

Caractéristiques générales : Bâti délabré

Équipements environnants : Ecole, complexe sportif

Situation au PPR approuvé :

Subventions accordées : -

Programme : 1 logement aidé

Avancement projet : livré ou fini

Informations complémentaires :

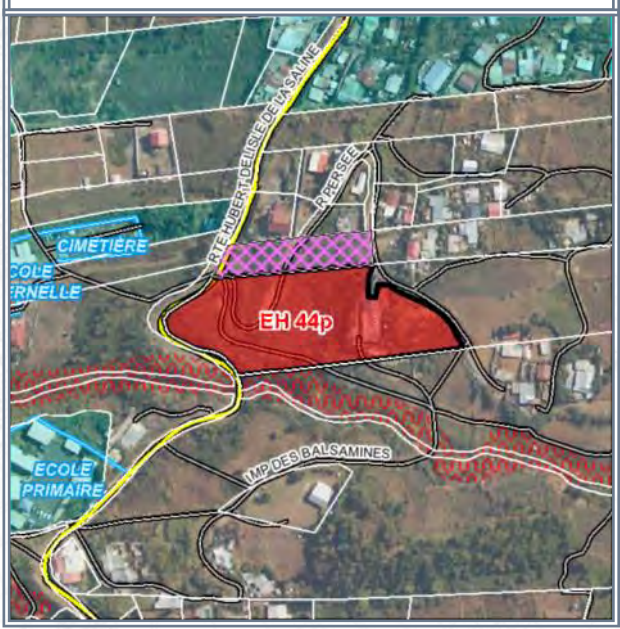
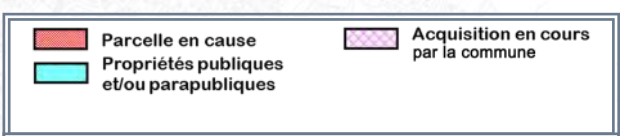
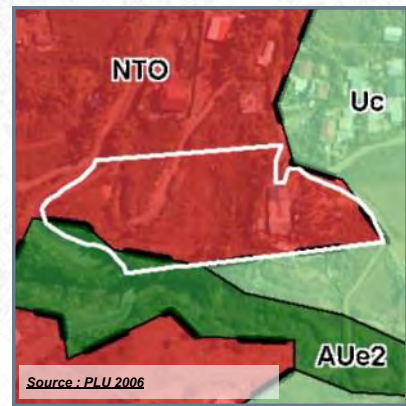


COMMUNE : SAINT-PAUL

LIEU-DIT : Ravine Daniel

Acquis le : **22/12/2011**

DESTINATION : LOGEMENTS



- Référence cadastrale** : **EH 409**
- Surface acquise** : **10 783 m²**
- Zonage POS ou PLU** : **UD**
- Caractéristiques générales** : **Terrain vallonné, en surplomb de la route Hubert Delisle**
- Situation au PPR approuvé** :
- Équipements environnants** : **Ecoles primaire et maternelle, cimetière**
- Programme** :
- Durée du portage foncier** : **6 an(s)**
- Repreneur** : **Commune**
- Subventions accordées** : **EPFR 10%**



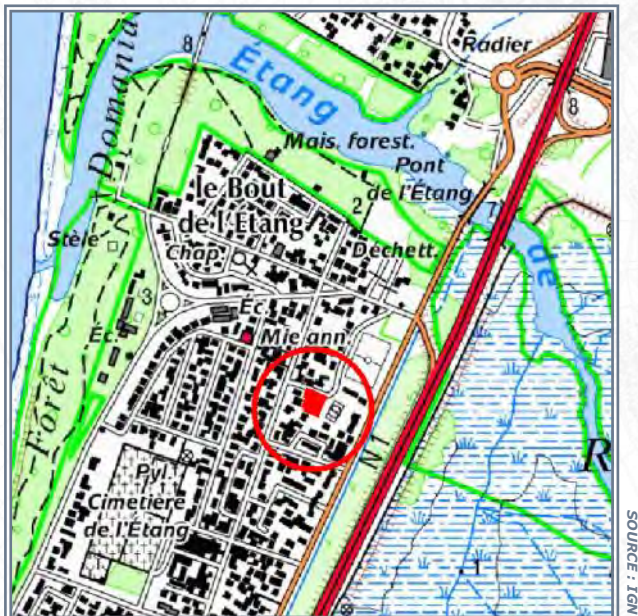
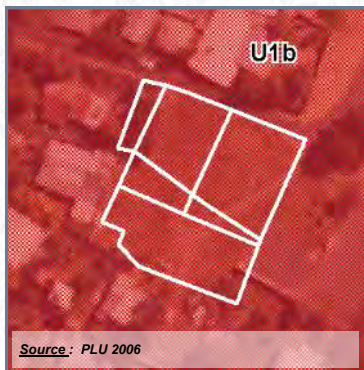
COMMUNE : SAINT-PAUL

LIEU-DIT : Centre-ville, l'Etang

Acquis le : 09/01/2012 Rétrocédé le : 19/12/2017

Destination : Equipements publics

Référence cadastrale : BN 954-956-957-958-959



Surface acquise / rétrocédée : 1 909 m²

Zonage POS/PLU : U1b

Durée du portage / repreneur : 5 an(s) / Commune

Caractéristiques générales : Terrains plats, attenant à un ensemble de terrains communaux

Équipements environnants : Stade Jean Sabiani

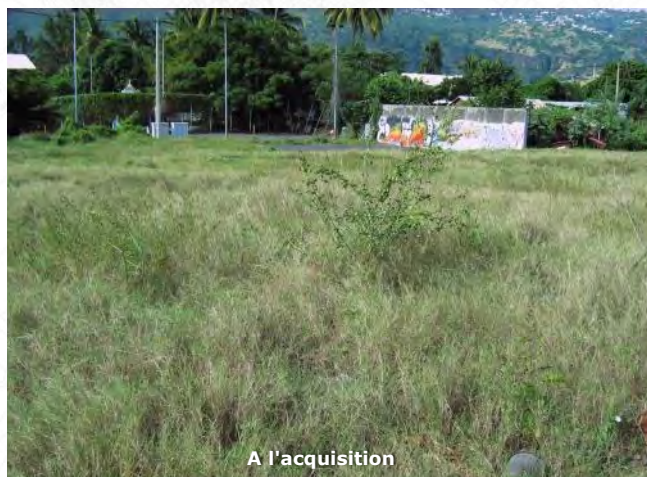
Situation au PPR approuvé :

Subventions accordées : -

Programme :

Avancement projet : partiellement réalisé

Informations complémentaires :



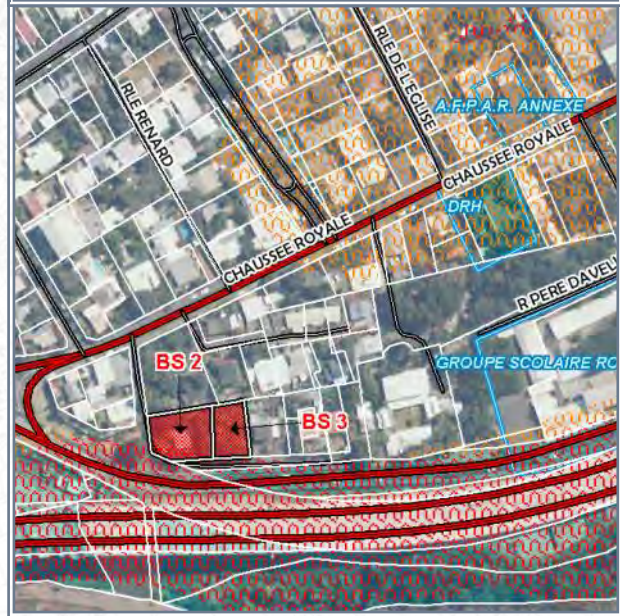
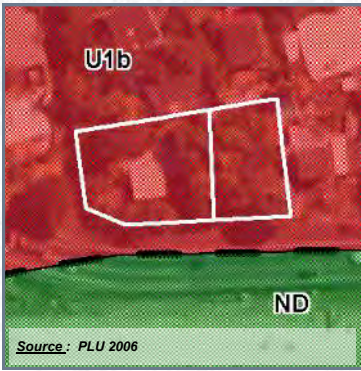
COMMUNE : SAINT-PAUL

LIEU-DIT : Centre-ville, La Caverne

Acquis le : 25/01/2012 Rétrocédé le : 06/07/2017

Destination : Logements

Référence cadastrale : BS 2 - BS 3



Surface acquise / rétrocédée : 1 432 m²

Zonage POS/PLU : U1b

Durée du portage / repreneur : 5 an(s) / SEDRE

Caractéristiques générales : Terrain bâti / libre

Équipements environnants : Ecole, A.F.P.A.R.

Situation au PPR approuvé :

Subventions accordées : TCO 20% + CG 20%

Programme : 38 LLS

Avancement projet : prochain démarrage des travaux

Informations complémentaires :



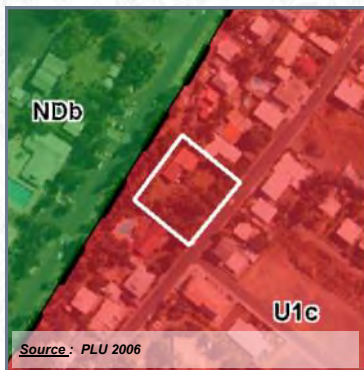
COMMUNE : SAINT-PAUL

LIEU-DIT : Centre-ville

Acquis le : 28/02/2012 Rétrocédé le : 06/09/2017

Destination : Equipements publics

Référence cadastrale : BN 67



Surface acquise / rétrocédée : 2 525 m²

Zonage POS/PLU : U1c

Durée du portage / repreneur : 5 an(s) / SEDRE

Caractéristiques générales : Terrain bâti d'une maison de type F5 de 93 m²

Équipements environnants : Piscine municipale, base nautique du CREPS

Situation au PPR approuvé :

Subventions accordées : -

Programme :

Avancement projet : études en cours

Informations complémentaires :



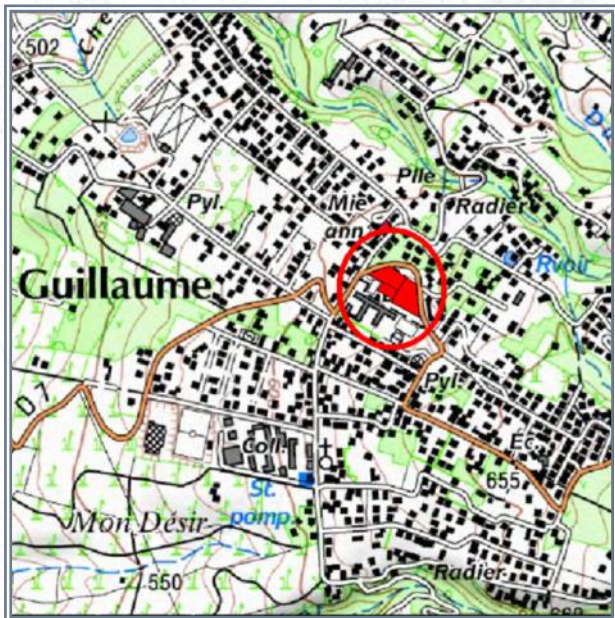
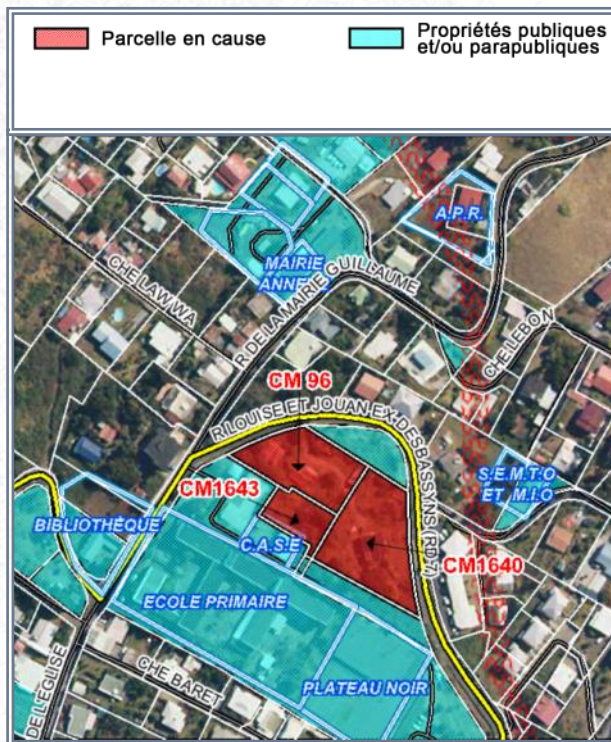
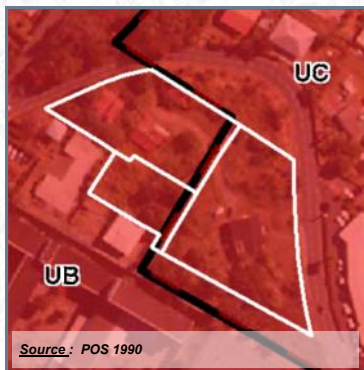
COMMUNE : SAINT-PAUL

LIEU-DIT : Le Guillaume

Acquis le : **23/05/2012** Rétrocédé le : **28/12/2015**

Destination : **Logements**

Référence cadastrale : **CM 96 - 1640 - 1643**



Surface acquise / rétrocédée : **5 247 m²**

Zonage POS/PLU : **UB/UC**

Durée du portage / repreneur : **7 an(s) / SHLMR**

Caractéristiques générales : **Terrain bâti d'une maison SATEC à démolir et d'une ruine**

Équipements environnants : **Ecole primaire du Guillaume, mairie annexe**

Situation au PPR approuvé : **-**

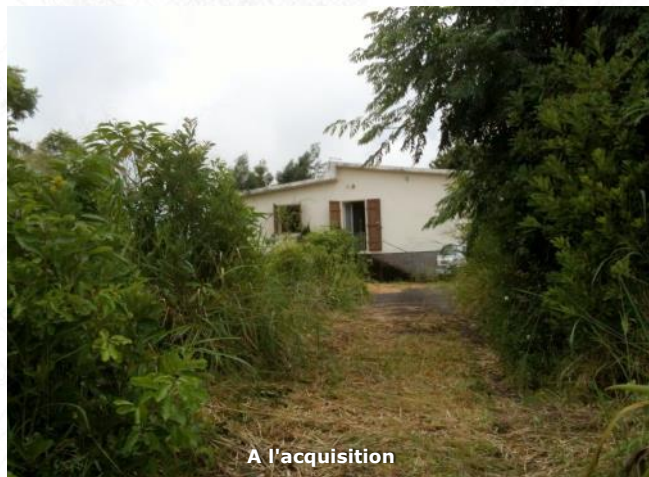
Subventions accordées : **SRU 10%**

Programme : **74 logements**

Avancement projet : **Livré ou fini**

Informations complémentaires :

La résidence "Terrains Baillif" prévoit 74 logements (55 LLTS + 19 LLS) et 791 m² de commerces.



A l'acquisition



Après aménagement

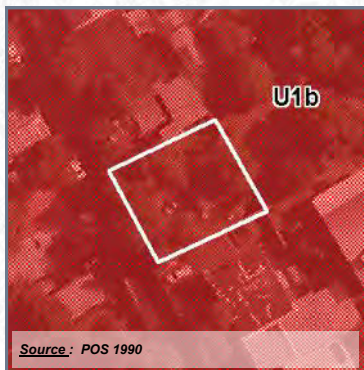
COMMUNE : SAINT-PAUL

LIEU-DIT : Centre-ville, La Caverne

Acquis le : 26/06/2012 Rétrocédé le : 18/12/2014

Destination : Equipements publics

Référence cadastrale : BP 240



Surface acquise / rétrocédée : 328 m²

Zonage POS/PLU : UB

Durée du portage / repreneur : 2 an(s) / Commune

Caractéristiques générales : Terrain plat. Présence de nombreux déchets lors de l'acquisition.

Équipements environnants : Néant

Situation au PPR approuvé : Aléa inondation moyen (100%)

Subventions accordées : -

Programme : Parking

Avancement projet : livré ou fini

Informations complémentaires :

La parcelle a été réaménagé en parking.



A l'acquisition :



A l'aménagement

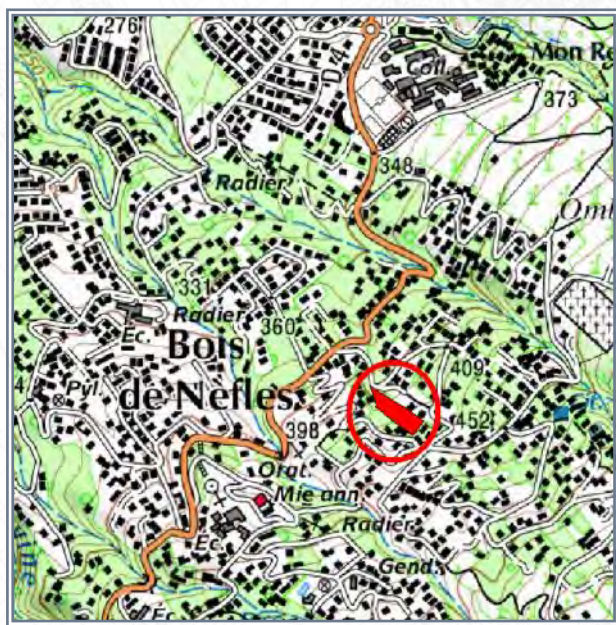
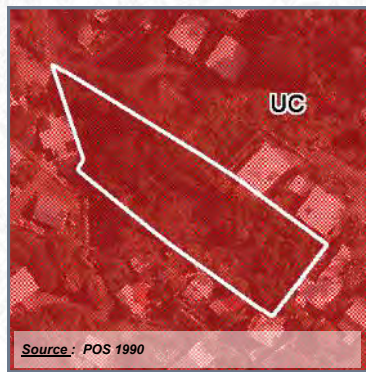
COMMUNE : SAINT-PAUL

LIEU-DIT : Bois de Nèfles

Acquis le : 28/06/2012 Rétrocédé le : 29/06/2020

Destination : réserve foncière LT

Référence cadastrale : AV 70



Surface acquise / rétrocédée : 3 700 m²

Zonage POS/PLU : UC

Durée du portage / repreneur : 5 an(s) / Commune

Caractéristiques générales :

Équipements environnants : Nèant

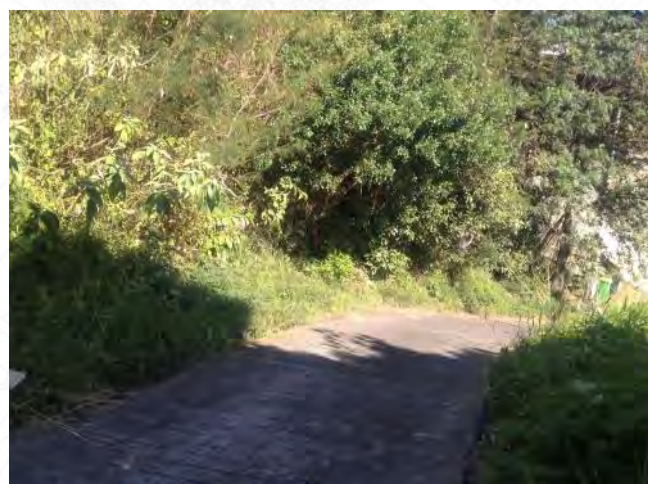
Situation au PPR approuvé : Aléa inondation fort (11%), aléa mouvements de terrain élevé (11%) et

Subventions accordées : -

Programme :

Avancement projet : projet non-arrêté / études à lancer

Informations complémentaires :



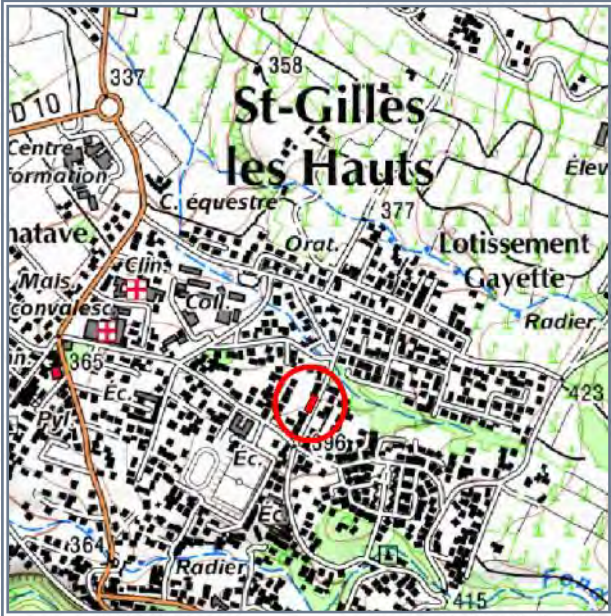
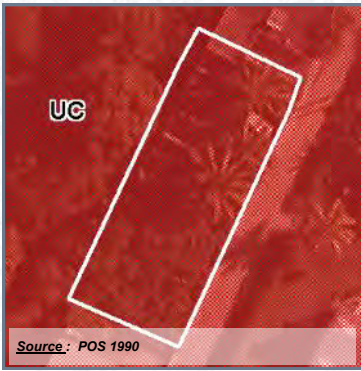
COMMUNE : SAINT-PAUL

LIEU-DIT : Saint-Gilles les Hauts

Acquis le : 15/10/2012 Rétrocédé le : 06/12/2018

Destination : Equipements publics

Référence cadastrale : CS 1128 (519p)



Surface acquise / rétrocédée : 544 m²

Zonage POS/PLU : UC

Durée du portage / repreneur : 5 an(s) / Commune

Caractéristiques générales : -

Équipements environnants : -

Situation au PPR approuvé : -

Subventions accordées : -

Programme : -

Avancement projet : études en cours

Informations complémentaires :



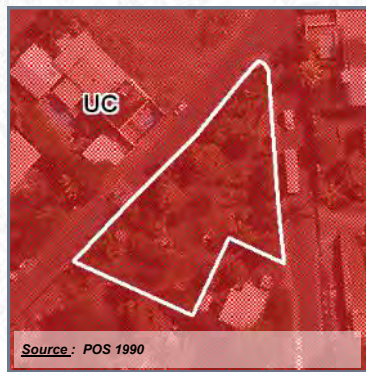
COMMUNE : SAINT-PAUL

LIEU-DIT : La Plaine

Acquis le : **27/12/2012** Rétrocédé le : **26/04/2019**

Destination : **Logements**

Référence cadastrale : **AW 2011 (ex-1525p)**



Source : POS 1990

	Parcelle en cause		Emplacements réservés
	Propriétés publiques et/ou parapubliques		



SOURCE : IGN



SOURCE : IGN (orthophoto 2011) - DGI

Surface acquise / rétrocédée : **1 688 m²**

Zonage POS/PLU : **U4a**

Durée du portage / repreneur : **6 an(s) / SHLMR**

Caractéristiques générales : **Terrain situé en cœur de bourg**

Équipements environnants : **Mairie annexe, école**

Situation au PPR approuvé : **-**

Subventions accordées : **SRU 10%**

Programme : **35 LLS**

Avancement projet : **prochain démarrage des travaux**

Informations complémentaires :



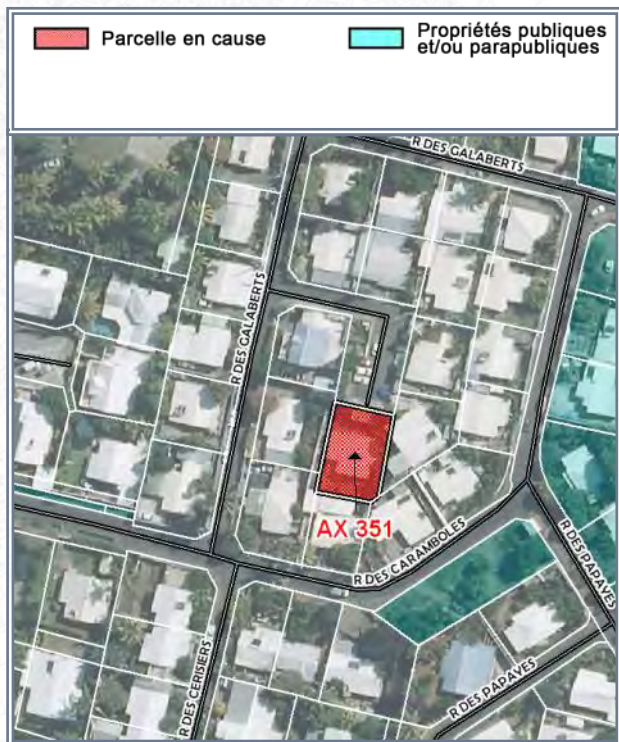
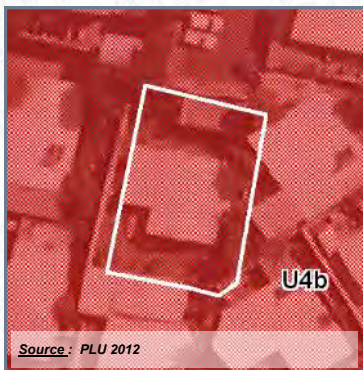
COMMUNE : SAINT-PAUL

LIEU-DIT : La Plaine

Acquis le : 27/12/2012 Rétrocédé le : 26/03/2015

Destination : Logements

Référence cadastrale : AX 351



Surface acquise / rétrocédée : 402 m²

Zonage POS/PLU : U4b

Durée du portage / repreneur : 2 an(s) / Commune

Caractéristiques générales :

Équipements environnants : -

Situation au PPR approuvé : -

Subventions accordées : -

Programme : 1 logement aidé

Avancement projet : livré ou fini

Informations complémentaires :



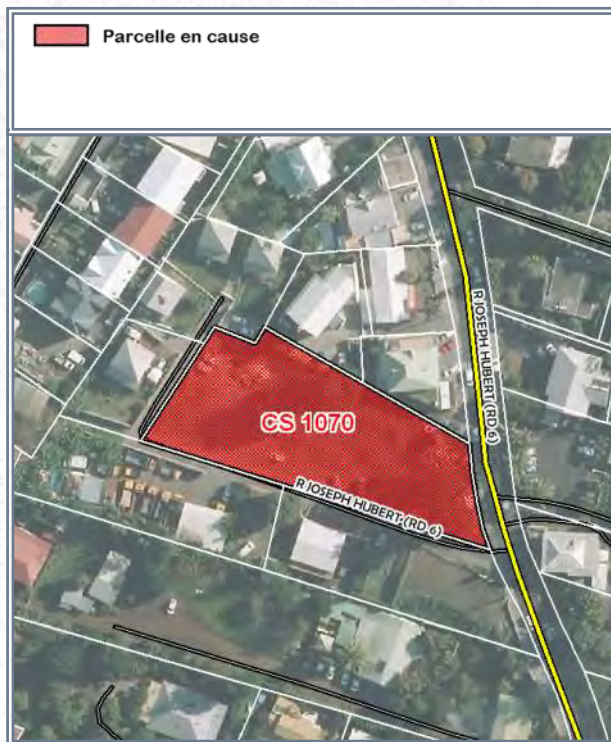
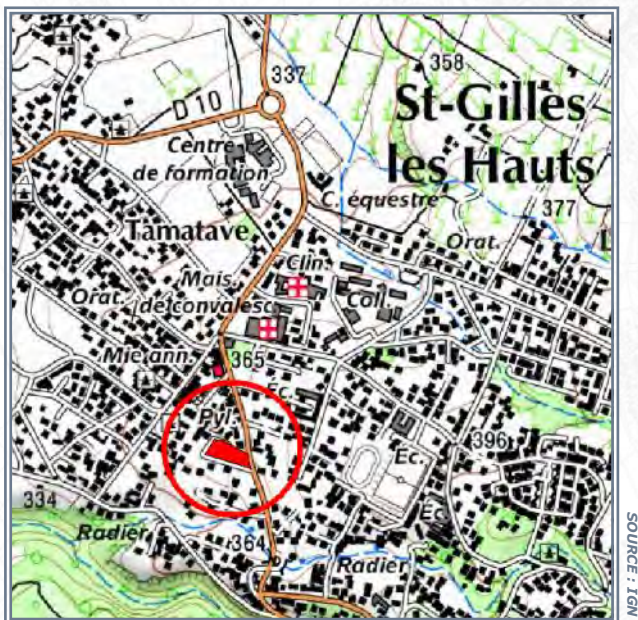
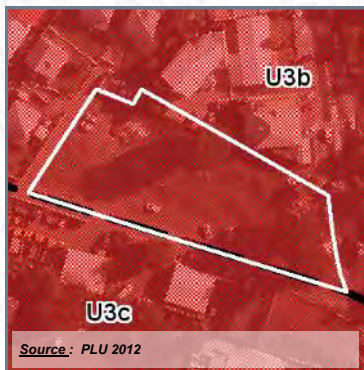
COMMUNE : SAINT-PAUL

LIEU-DIT : Saint-Gilles les Hauts

Acquis le : 24/01/2013 Rétrocédé le : 28/12/2015

Destination : Logements

Référence cadastrale : CS 1070



- Surface acquise / rétrocédée : 2 928 m²**
- Durée du portage / repreneur : 3 an(s) / SHLMR**
- Caractéristiques générales :**
- Équipements environnants : -**
- Situation au PPR approuvé : -**
- Subventions accordées : SRU 10%**
- Programme : 36 logements**
- Avancement projet : livré ou fini**

Zonage POS/PLU : U3b

Informations complémentaires :

La SHLMR a réalisé l'opération "Ombeline" qui comprend 36 LLS et 3 commerces.

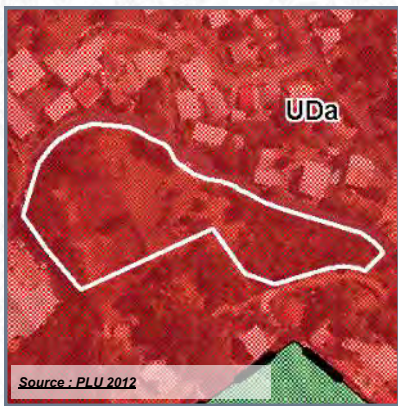


COMMUNE : SAINT-PAUL

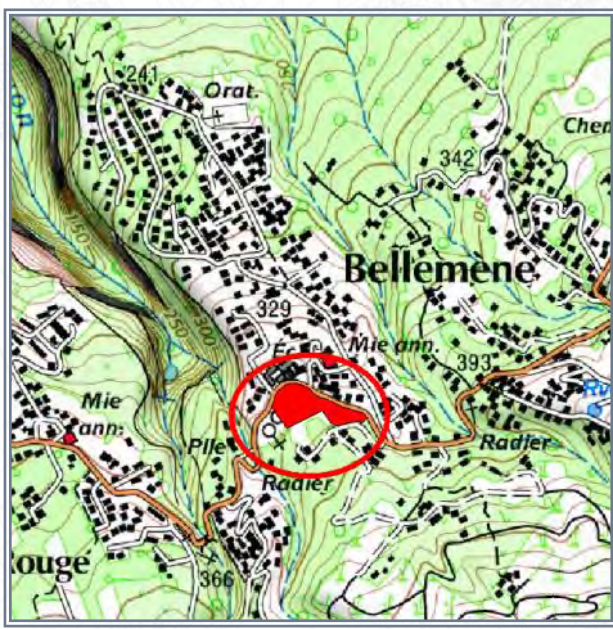
LIEU-DIT : Bellemène

Acquis le : 27/02/2013

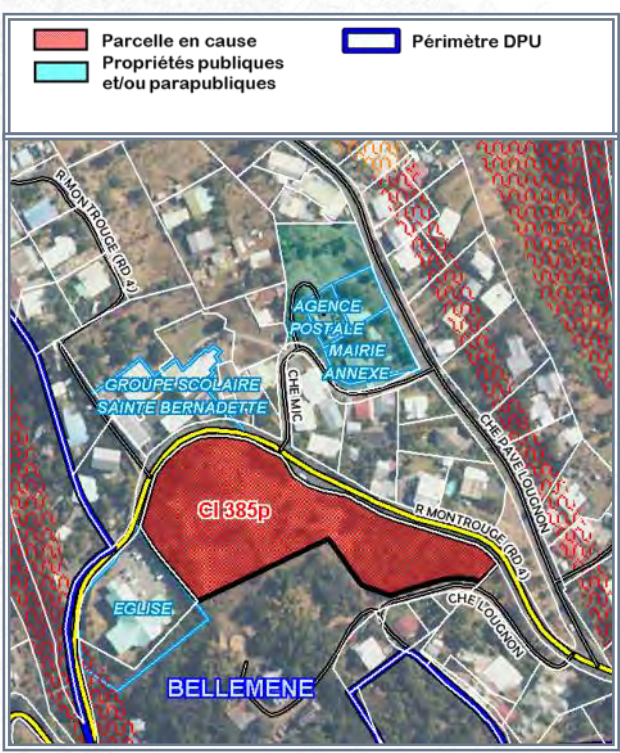
DESTINATION : RÉSERVE FONCIÈRE LT



Source : PLU 2012



SOURCE : IGN



SOURCE : IGN (orthophoto 2011) - DGI

- Référence cadastrale** : **CI 584 (ex385p)**
- Surface acquise** : **8 826 m²**
- Zonage POS ou PLU** : **U6b + ER 74**
- Caractéristiques générales** : **Terrain plat, nu, en façade de la RD4**
- Situation au PPR approuvé** : **-**
- Équipements environnants** : **Eglise, école, Mairie annexe**
- Programme** : **-**
- Durée du portage foncier** : **10 an(s)**
- Repreneur** : **Commune**
- Subventions accordées** : **-**



COMMUNE : SAINT-PAUL

LIEU-DIT : Centre-ville, l'Etang

Acquis le : 28/02/2013 Rétrocédé le : 26/06/2020

Destination : réserve foncière LT

Référence cadastrale : BN 374



	Parcelle en cause		Aléa fort inondation
	Propriétés publiques et/ou parapubliques		Aléa moyen inondation



Surface acquise / rétrocédée : 524 m²

Zonage POS/PLU : U1b

Durée du portage / repreneur : 5 an(s) / Commune

Caractéristiques générales : Terrain bâti d'une maison en bois sous tôle type TOMI F4

Équipements environnants : Cimetière

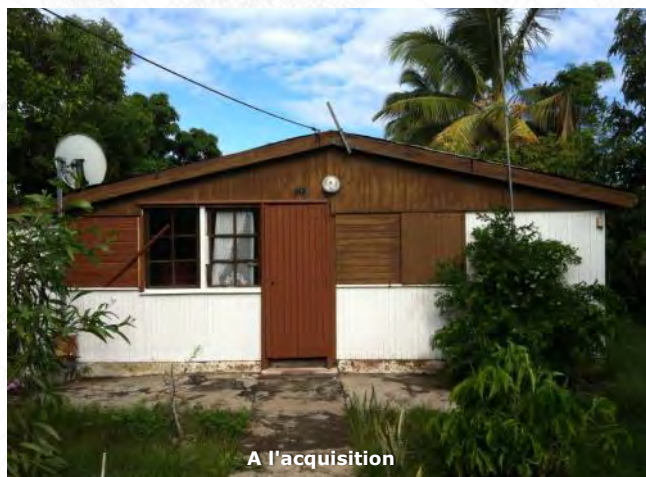
Situation au PPR approuvé : -

Subventions accordées : -

Programme :

Avancement projet : projet non-arrêté / études à lancer

Informations complémentaires :



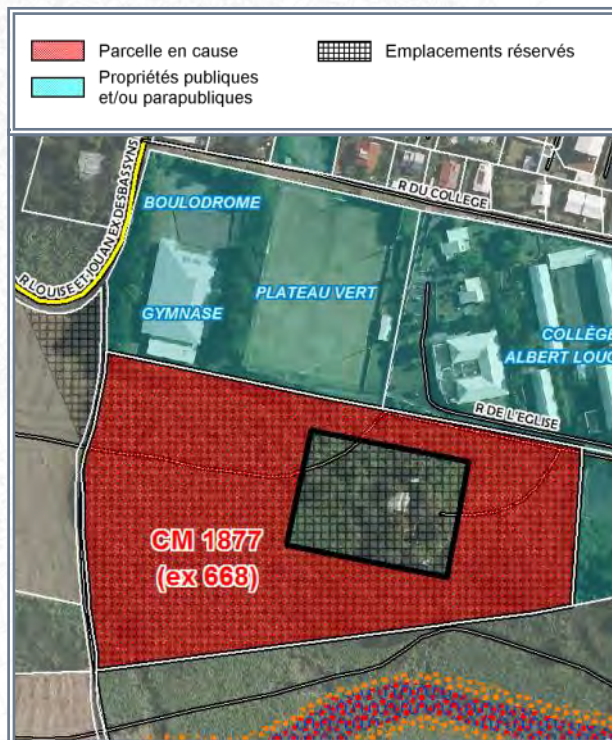
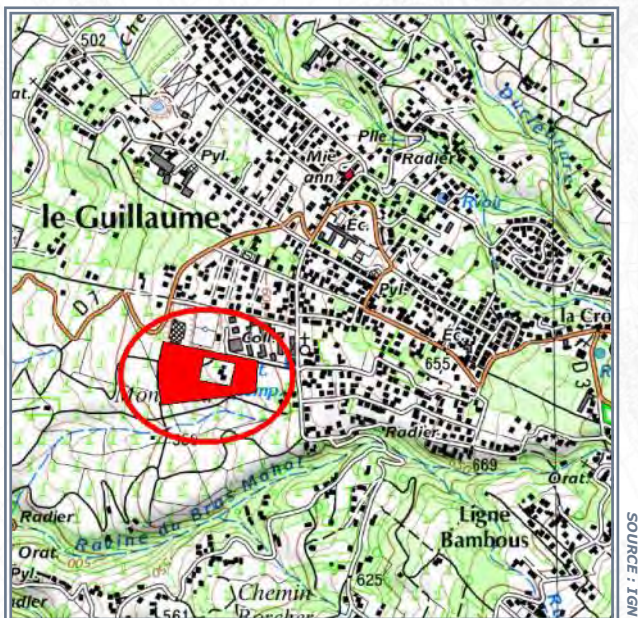
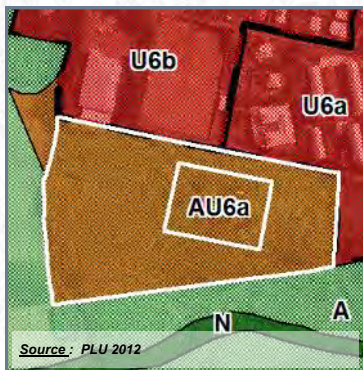
COMMUNE : SAINT-PAUL

LIEU-DIT : Le Guillaume

Acquis le : 24/04/2013 Rétrocédé le : 05/11/2020

Destination : Equipements publics

Référence cadastrale : CM 1877 (ex 668p)



Surface acquise / rétrocédée : 28 482 m²

Zonage POS/PLU : AU6a

Durée du portage / repreneur : 6 an(s) / SHLMR

Caractéristiques générales : Terrain pentu, partiellement planté

Équipements environnants : Collège, plateau sportif, gymnase, église

Situation au PPR approuvé : -

Subventions accordées : -

Programme : Aménagement d'équipements scolaires et sportifs et réalisation d'une opé-

Avancement projet : études en cours

Informations complémentaires :



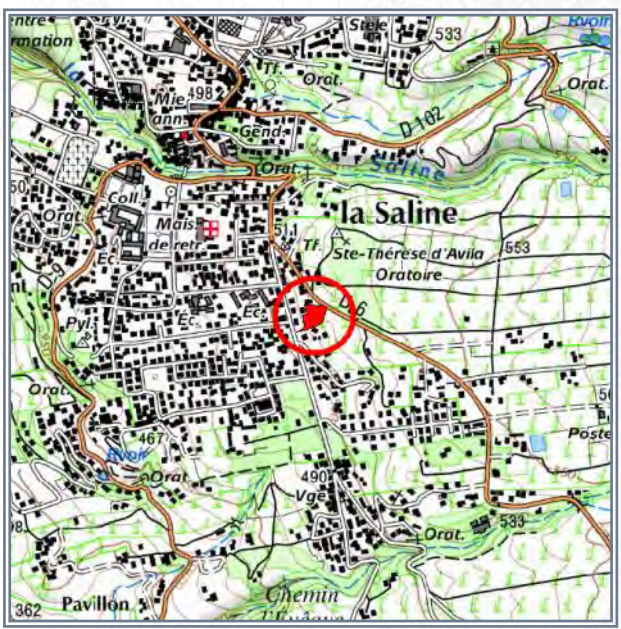
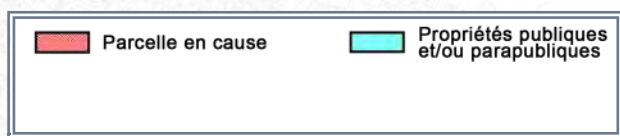
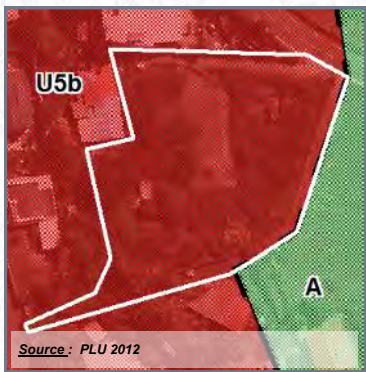
COMMUNE : SAINT-PAUL

LIEU-DIT : La Saline

Acquis le : 25/06/2013 Rétrocédé le : 30/12/2015

Destination : Logements

Référence cadastrale : ER 837



- Surface acquise / rétrocédée : 3 221 m²**
- Durée du portage / repreneur : 5 an(s) / SEDRE**
- Caractéristiques générales :**
- Équipements environnants : ARFUST**
- Situation au PPR approuvé : -**
- Subventions accordées : SRU 10%**
- Programme : 23 logements**
- Avancement projet : livré ou fini**

Zonage POS/PLU : U5b

Informations complémentaires :
L'opération "ti l'entrée" est composé de 23 LLS.

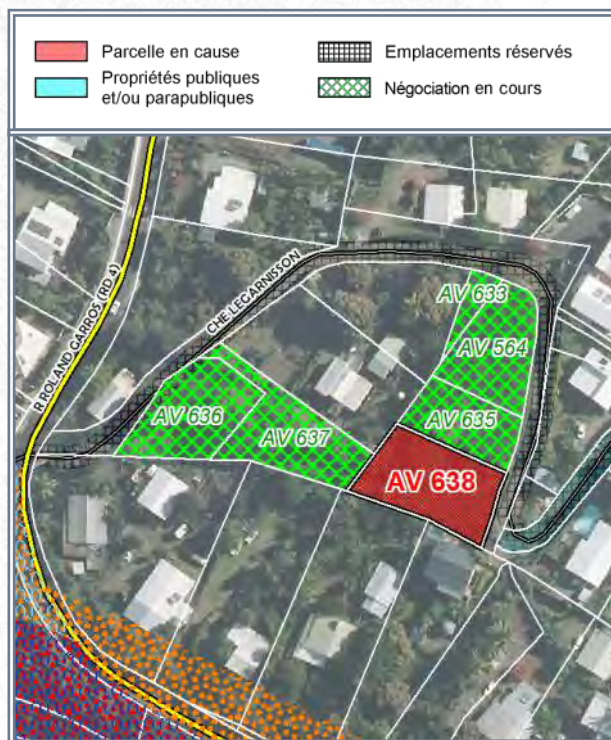
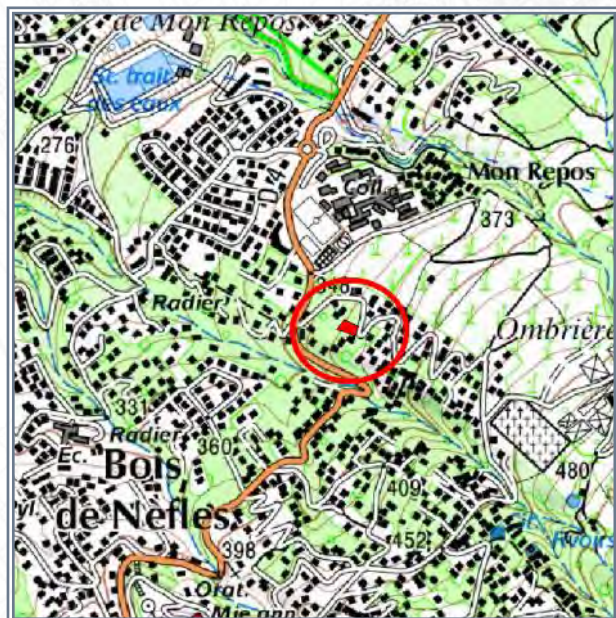
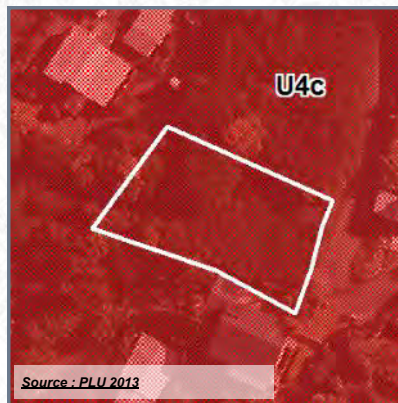


COMMUNE : SAINT-PAUL

LIEU-DIT : Bois de Nèfles

Acquis le : 05/07/2013

DESTINATION : LOGEMENTS



- Référence cadastrale** : AV 638
- Surface acquise** : 728 m²
- Zonage POS ou PLU** : U4c
- Caractéristiques générales** : Terrain nu, en friche.
- Situation au PPR approuvé** : -
- Équipements environnants** : -
- Programme** :
- Durée du portage foncier** : 5 an(s)
- Repreneur** : Commune
- Subventions accordées** : -

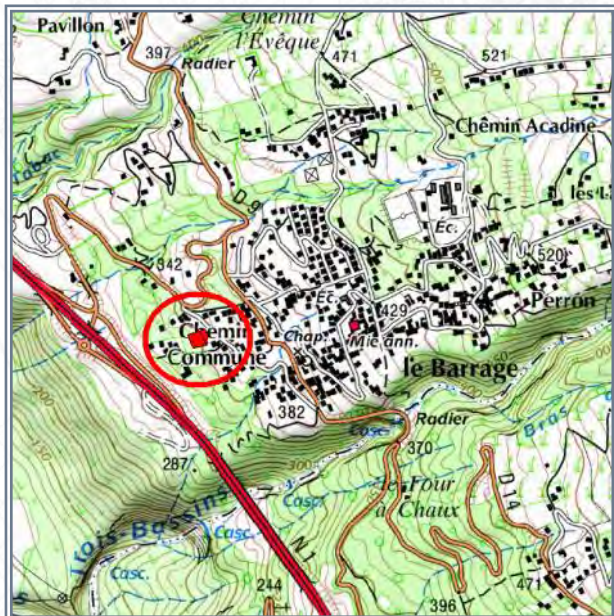
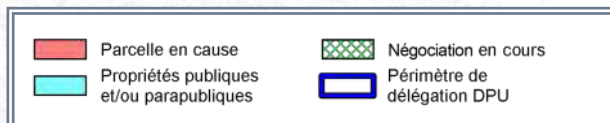
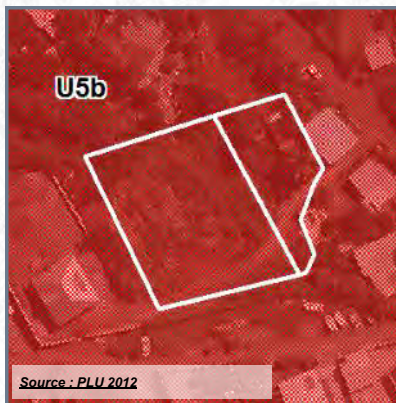


COMMUNE : SAINT-PAUL

LIEU-DIT : Barrage, chemin Commune

Acquis le : 23/07/2013

DESTINATION : LOGEMENTS



SOURCE : IGN



SOURCE : IGN (orthophoto 2011) - DGI

- Référence cadastrale** : **ET 1231-1233 (ex941p-942p)**
- Surface acquise** : **1 764 m²**
- Zonage POS ou PLU** : **U5b**
- Caractéristiques générales** : **Terrain nu, situé dans une zone d'habitat majoritairement spontané et dégradé.**
- Situation au PPR approuvé** : -
- Équipements environnants** : -
- Programme** :
- Durée du portage foncier** : **5 an(s)**
- Repreneur** : **Commune**
- Subventions accordées** : -

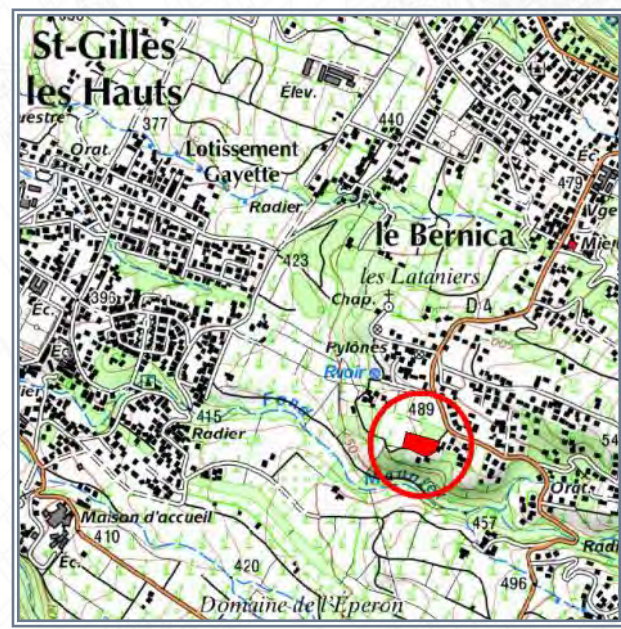
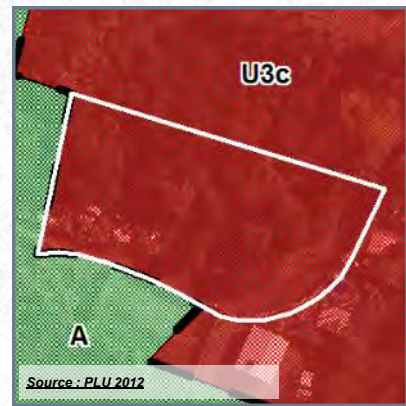


COMMUNE : SAINT-PAUL

LIEU-DIT : Bernica

Acquis le : 26/07/2013

DESTINATION : RÉSERVE FONCIÈRE LT



- Référence cadastrale : **CP 22**
- Surface acquise : **4 068 m²**
- Zonage POS ou PLU : **U3c**
- Caractéristiques générales : **Terrain plat, en friches**
- Situation au PPR approuvé : -
- Équipements environnants : -
- Programme :
- Durée du portage foncier : **10 an(s)**
- Repreneur : **Commune**
- Subventions accordées : -

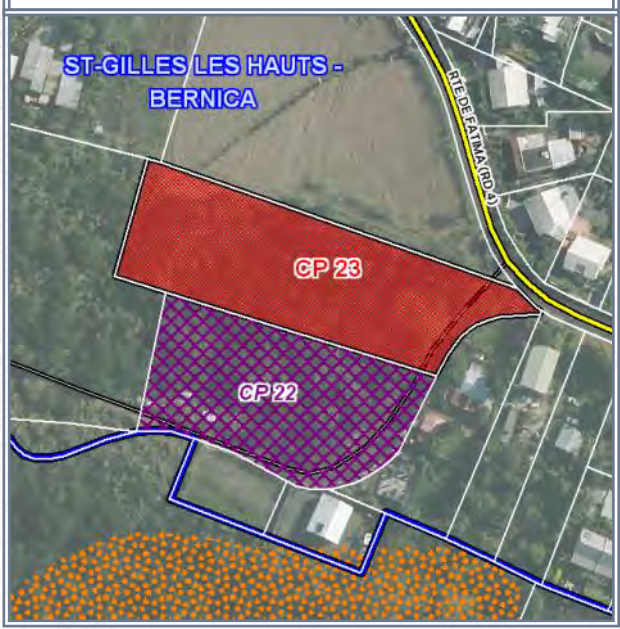
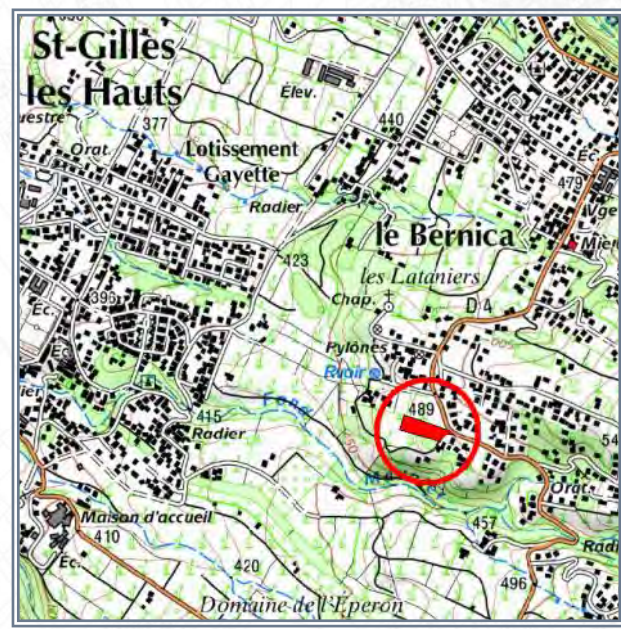
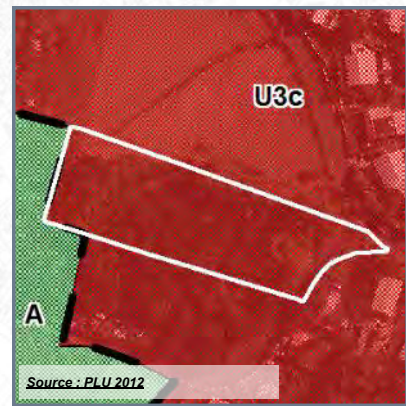


COMMUNE : SAINT-PAUL

LIEU-DIT : Bernica

Acquis le : 26/07/2013

DESTINATION : RÉSERVE FONCIÈRE LT



- Référence cadastrale** : CP 23
- Surface acquise** : 4 860 m²
- Zonage POS ou PLU** : U3c
- Caractéristiques générales** : Terrain plat, en friches
- Situation au PPR approuvé** : -
- Équipements environnants** : -
- Programme** :
- Durée du portage foncier** : 10 an(s)
- Repreneur** : Commune
- Subventions accordées** : -



COMMUNE : SAINT-PAUL

LIEU-DIT : Centre-ville

Acquis le : **07/11/2013** Rétrocédé le : **25/05/2018**

Destination : **Logements**

Référence cadastrale : **BS 5**



Source : PLU 2012

	Parcelle en cause		Aléa élevé à très élevé mouvements de terrain
	Propriétés publiques et/ou parapubliques		Aléa moyen mouvements de terrain
	Acquisitions EPFR		Aléa fort inondation



SOURCE : IGN



SOURCE : IGN (orthophoto 2011) - DGI

Surface acquise / rétrocédée : **670 m²**

Zonage POS/PLU : **U1b**

Durée du portage / repreneur : **4 an(s) / SEDRE**

Caractéristiques générales : **Terrain bâti d'une construction en dur sur deux niveaux**

Équipements environnants : -

Situation au PPR approuvé : -

Subventions accordées : **SRU 10%**

Programme : **38 LLS**

Avancement projet : **prochain démarrage des travaux**

Informations complémentaires :

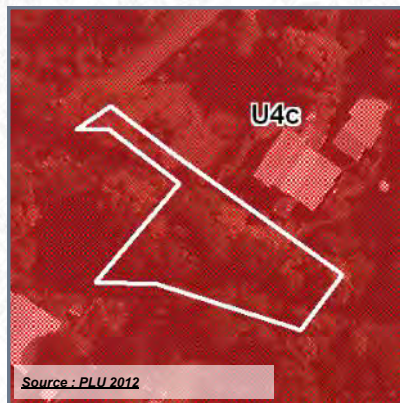


COMMUNE : SAINT-PAUL

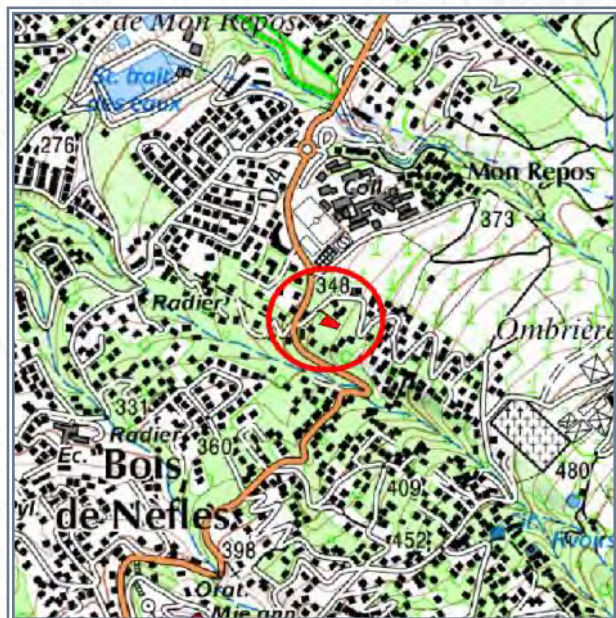
LIEU-DIT : Bois de Nèfles

Acquis le : 04/12/2013

DESTINATION : LOGEMENTS



	Parcelle en cause		Acquisition en cours
	Propriétés publiques et/ou parapubliques		Emplacements réservés



- Référence cadastrale** : AV 637
- Surface acquise** : 661 m²
- Zonage POS ou PLU** : U4c
- Caractéristiques générales** : Terrain nu, en nature de friches
- Situation au PPR approuvé** : -
- Équipements environnants** : -
- Programme** :
- Durée du portage foncier** : 3 an(s)
- Repreneur** : Commune
- Subventions accordées** : -



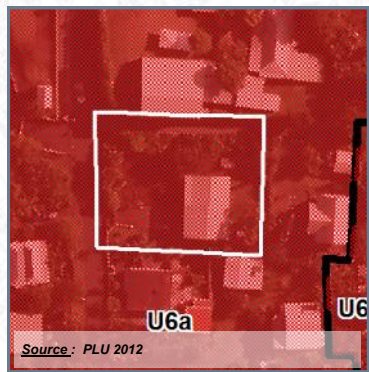
COMMUNE : SAINT-PAUL

LIEU-DIT : Le Guillaume

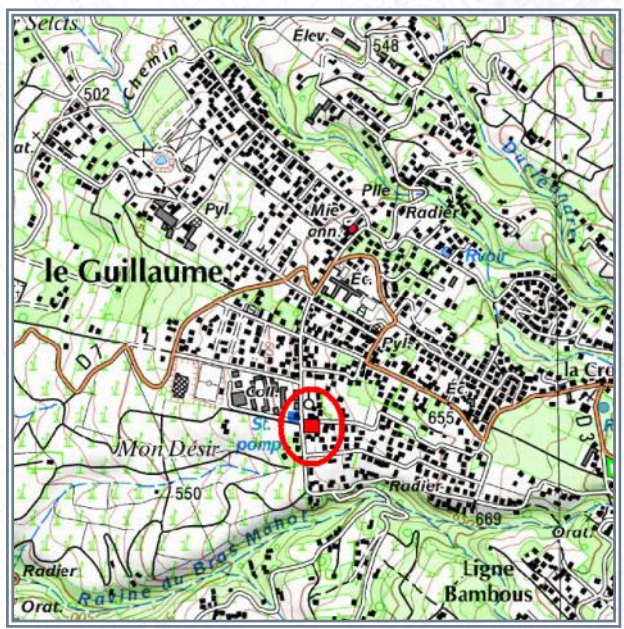
Acquis le : **05/12/2013** Rétrocédé le : **31/10/2019**

Destination : **Equipements publics**

Référence cadastrale : **CM 1440**



	Parcelle en cause		Acquisitions EPFR
	Propriétés publiques et/ou parapubliques		Emplacements réservés
			Négociation en cours



Surface acquise / rétrocédée : **1 542 m²**

Zonage POS/PLU : **U6a**

Durée du portage / repreneur : **5 an(s) / Commune**

Caractéristiques générales : **Terrain bâti d'une maison à étage**

Équipements environnants : **Eglise**

Situation au PPR approuvé : **-**

Subventions accordées : **-**

Programme : **-**

Avancement projet : **livré ou fini**

Informations complémentaires :







COMMUNE : SAINT-PAUL

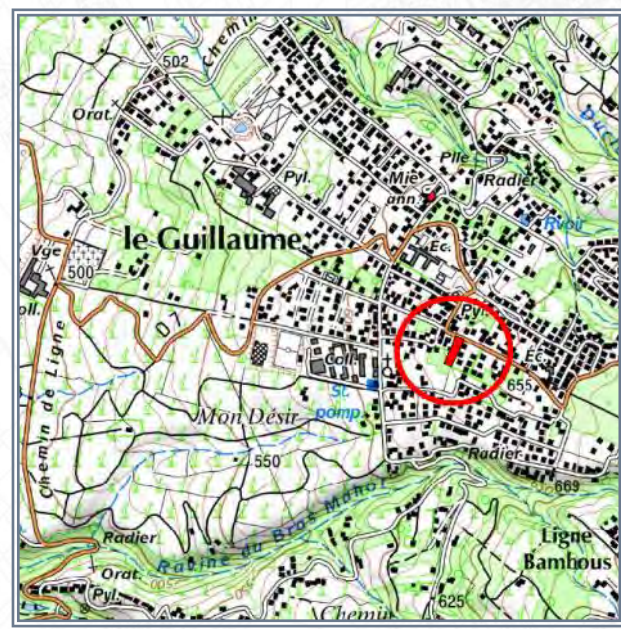
LIEU-DIT : Le Guillaume

Acquis le : 30/12/2013

DESTINATION : LOGEMENTS



	Parcelle en cause		Acquisition en cours
	Propriétés publiques et/ou parapubliques		Emplacements réservés



SOURCE : IGN



SOURCE : IGN (orthophoto 2011) - DGI

- Référence cadastrale** : **CM 1473**
- Surface acquise** : **1 830 m²**
- Zonage POS ou PLU** : **AU6b**
- Caractéristiques générales** : **Terrain en lanière, bâti d'une ancienne maison en dur sur deux niveaux**
- Situation au PPR approuvé** : -
- Équipements environnants** : -
- Programme** :
- Durée du portage foncier** : **5 an(s)**
- Repreneur** : **Commune**
- Subventions accordées** : -

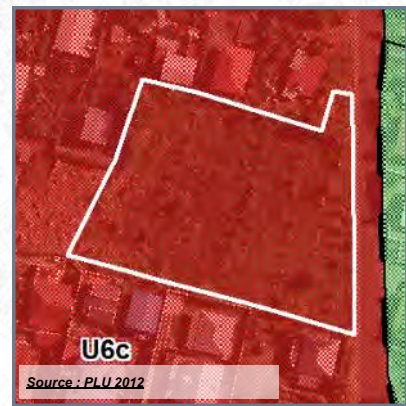


COMMUNE : SAINT-PAUL

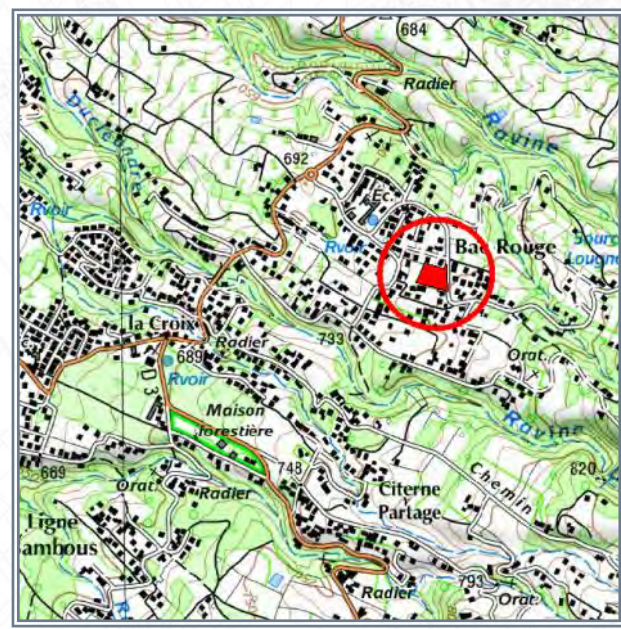
LIEU-DIT : Le Guillaume

Acquis le : 06/02/2014

DESTINATION : LOGEMENTS



	Parcelle en cause		Emplacements réservés
	Propriétés publiques et/ou parapubliques		



- Référence cadastrale** : **HO 162**
- Surface acquise** : **4 371 m²**
- Zonage POS ou PLU** : **U4a**
- Caractéristiques générales** : **Terrain en bordure de RD, pentes moyennes**
- Situation au PPR approuvé** : -
- Équipements environnants** : -
- Programme** :
- Durée du portage foncier** : **10 an(s)**
- Repreneur** : **SHLMR**
- Subventions accordées** : -

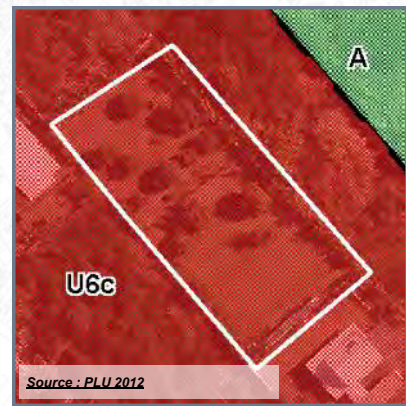


COMMUNE : SAINT-PAUL

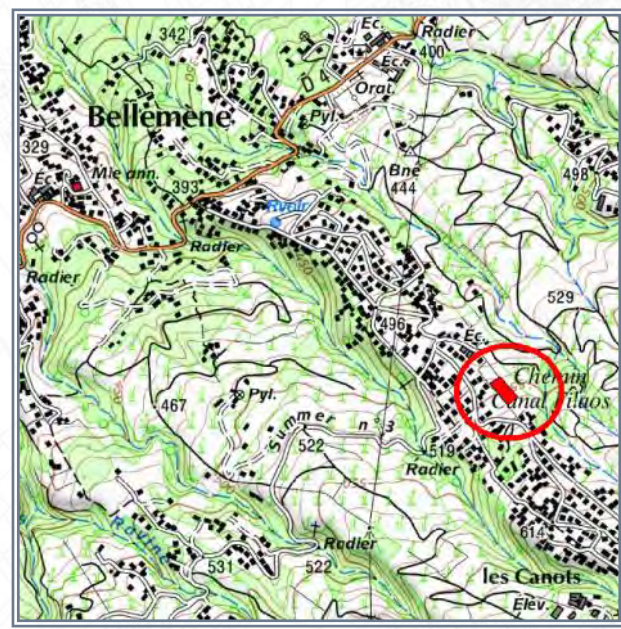
LIEU-DIT : Bellemène

Acquis le : 19/02/2014

DESTINATION : LOGEMENTS

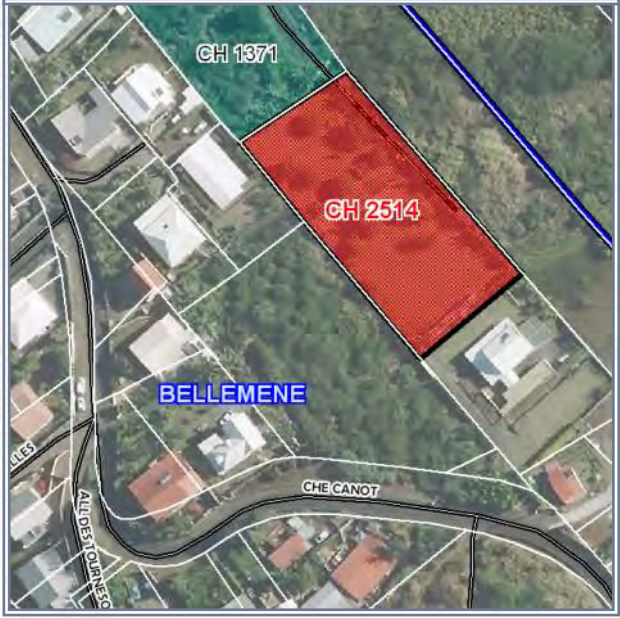


Source : PLU 2012



SOURCE : IGN

	Parcelle en cause		Périmètre DPU
	Propriétés publiques et/ou parapubliques		



SOURCE : IGN (orthophoto 2011) - DGI

- Référence cadastrale** : **CH 2514**
- Surface acquise** : **2 602 m²**
- Zonage POS ou PLU** : **U6c**
- Caractéristiques générales** : **Pentes 15%, en nature de verger d'agrément**
- Situation au PPR approuvé** : -
- Équipements environnants** : -
- Programme** :
- Durée du portage foncier** : **5 an(s)**
- Repreneur** : **Commune**
- Subventions accordées** : -

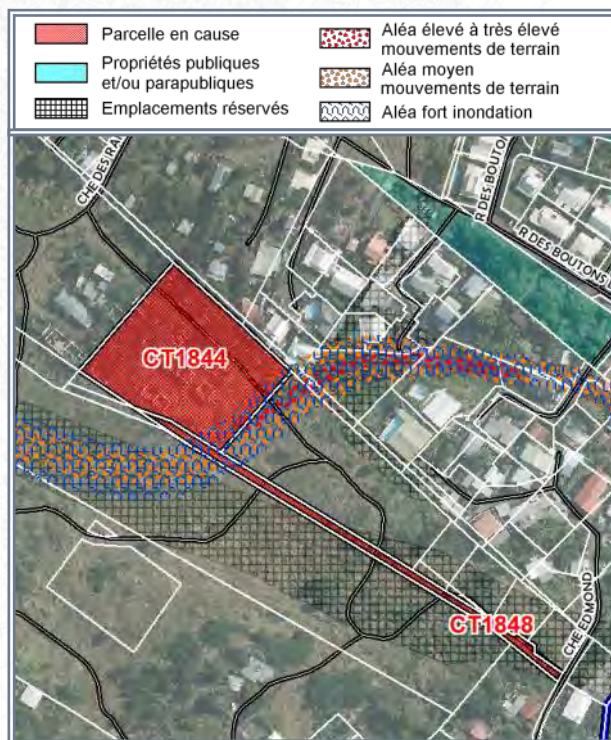
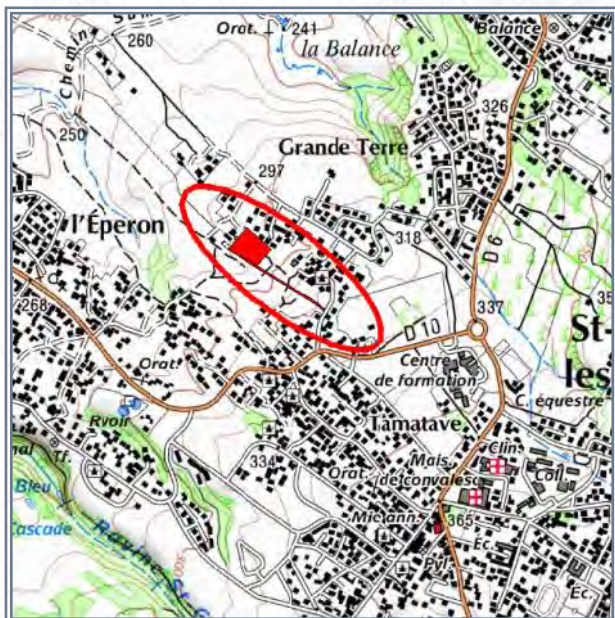
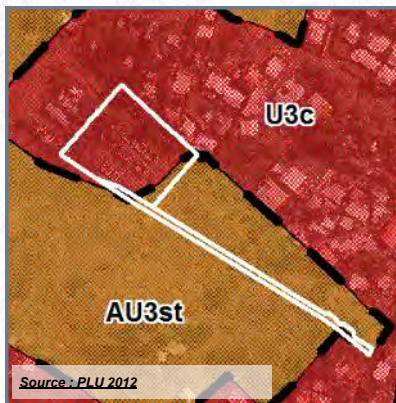


COMMUNE : SAINT-PAUL

LIEU-DIT : Saint-Gilles les Hauts

Acquis le : 19/02/2014

DESTINATION : LOGEMENTS



- Référence cadastrale** : **CT 1844 - 1848**
- Surface acquise** : **7 444 m²**
- Zonage POS ou PLU** : **AU3st / U3c**
- Caractéristiques générales** : **Terrain peu pentu, bâti de diverses constructions en ruines**
- Situation au PPR approuvé** : **Aléa inondation fort (10%), mouvements de terrain moyen (8%) et élevé (0,5%)**
- Équipements environnants** : **-**
- Programme** : **-**
- Durée du portage foncier** : **10 an(s)**
- Repreneur** : **Commune**
- Subventions accordées** : **-**

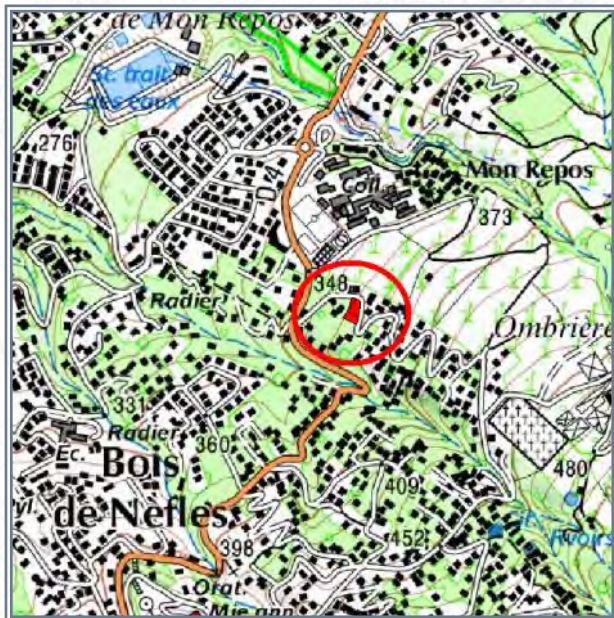
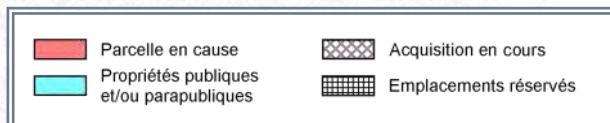
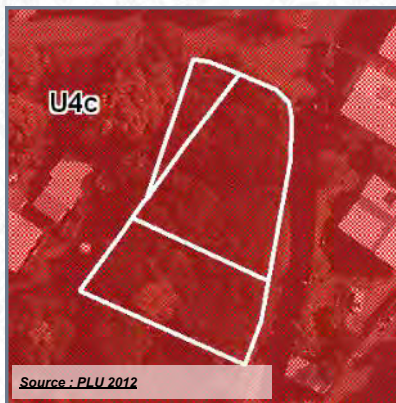


COMMUNE : SAINT-PAUL

LIEU-DIT : Bois de Nèfles

Acquis le : 24/02/2014

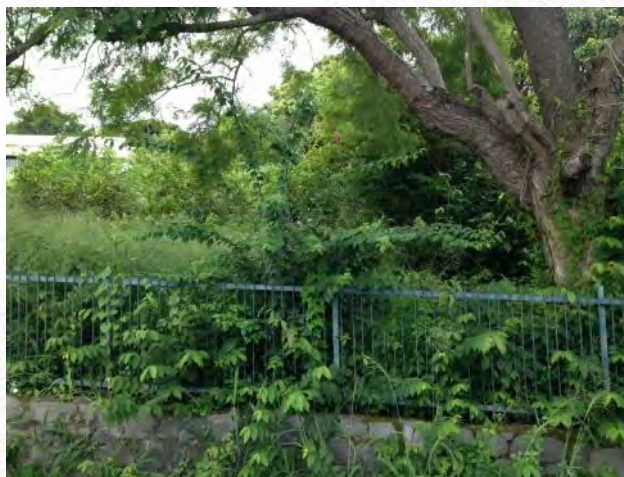
DESTINATION : LOGEMENTS



SOURCE : IGN

SOURCE : IGN (orthophoto 2011) - DGI

- Référence cadastrale** : **AV 633-635-564**
- Surface acquise** : **1 214 m²**
- Zonage POS ou PLU** : **U4c**
- Caractéristiques générales** : **Terrains nus, en nature de friches**
- Situation au PPR approuvé** : -
- Équipements environnants** : -
- Programme** : -
- Durée du portage foncier** : **3 an(s)**
- Repreneur** : **Commune**
- Subventions accordées** : -



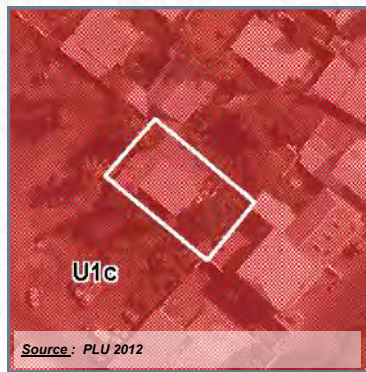
COMMUNE : SAINT-PAUL

LIEU-DIT : Centre-ville

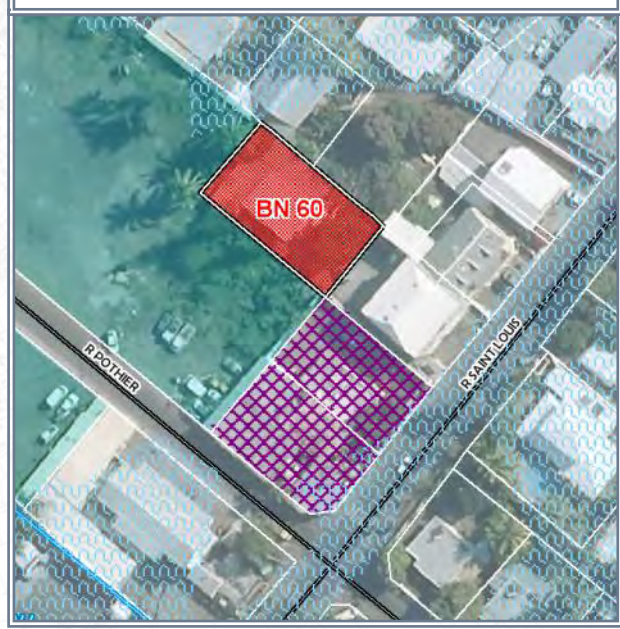
Acquis le : 25/02/2014 Rétrocédé le : 19/12/2017

Destination : Equipements publics

Référence cadastrale : BN 60



	Parcelle en cause		Acquisition en cours
	Propriétés publiques et/ou parapubliques		



Surface acquise / rétrocédée : 627 m²

Zonage POS/PLU : U1c

Durée du portage / repreneur : 3 an(s) / Commune

Caractéristiques générales : Terrain bâti de plusieurs constructions à démolir

Équipements environnants : -

Situation au PPR approuvé : -

Subventions accordées : -

Programme : Ecoles maternelle et élémentaire

Avancement projet : livré ou fini

Informations complémentaires :



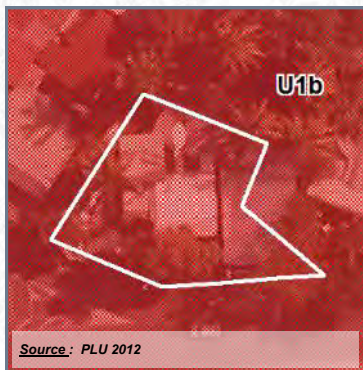
COMMUNE : SAINT-PAUL

LIEU-DIT : Bout de l'Etang

Acquis le : 26/03/2014 Rétrocédé le : 06/09/2017

Destination : Logements

Référence cadastrale : BN 426



	Parcelle en cause		Aléa fort inondation
	Propriétés publiques et/ou parapubliques		Aléa moyen inondation
			Acquisition en cours



Surface acquise / rétrocédée : 500 m²

Zonage POS/PLU : U1b

Durée du portage / repreneur : 3 an(s) / SEDRE

Caractéristiques générales :

Équipements environnants : Ecole, CASE

Situation au PPR approuvé : Aléa inondation moyen (100%)

Subventions accordées : SRU 10%

Programme : 38 logements

Avancement projet : livré ou fini

Informations complémentaires :

"Le Navarre" : 38 L.L.T.S. + 1 commerce en R+3+C.

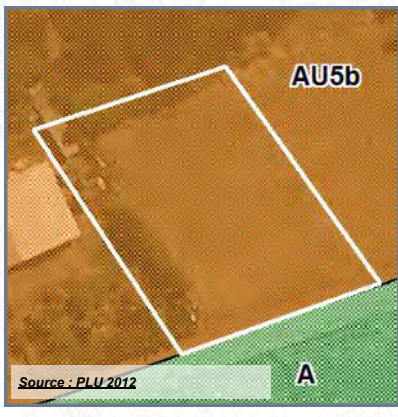






COMMUNE : SAINT-PAUL

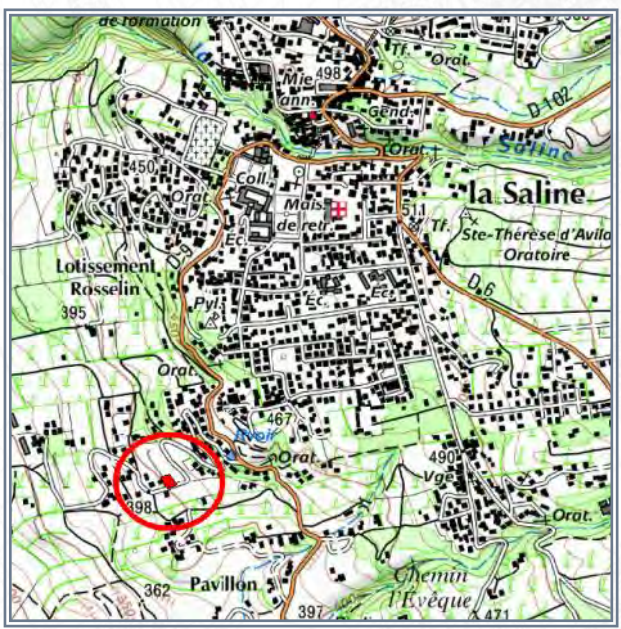
LIEU-DIT : La Saline

Acquis le : 10/04/2014

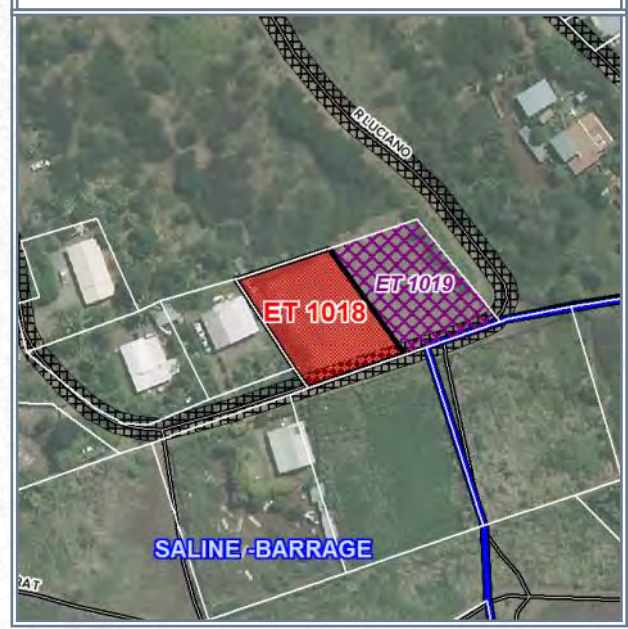
DESTINATION : LOGEMENTS



	Parcelle en cause		Acquisition en cours
	Périmètre de délégation DPU		Emplacements réservés



SOURCE : IGN



SOURCE : IGN (orthophoto 2011) - DGI

- Référence cadastrale** : **ET 1018**
- Surface acquise** : **884 m²**
- Zonage POS ou PLU** : **AU5b**
- Caractéristiques générales** :
- Situation au PPR approuvé** : -
- Équipements environnants** : -
- Programme** :
- Durée du portage foncier** : **10 an(s)**
- Repreneur** : **Commune**
- Subventions accordées** : -

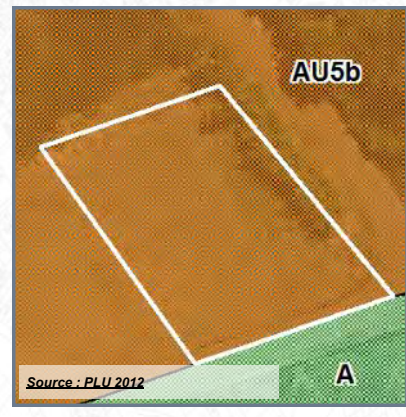


COMMUNE : SAINT-PAUL

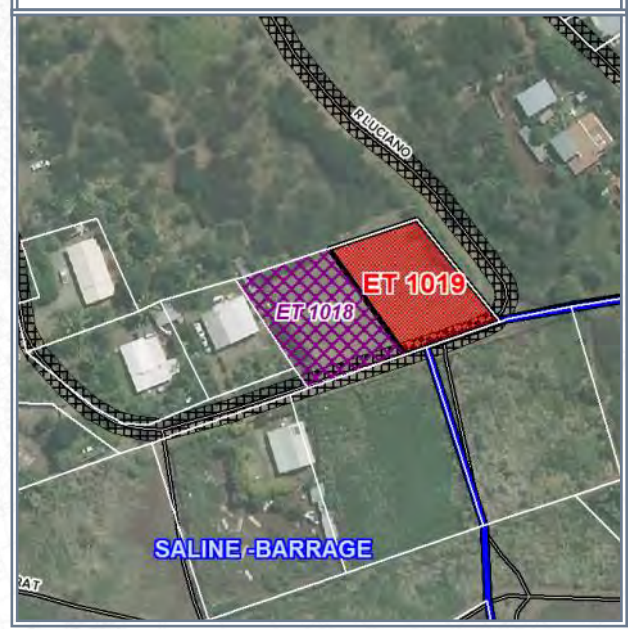
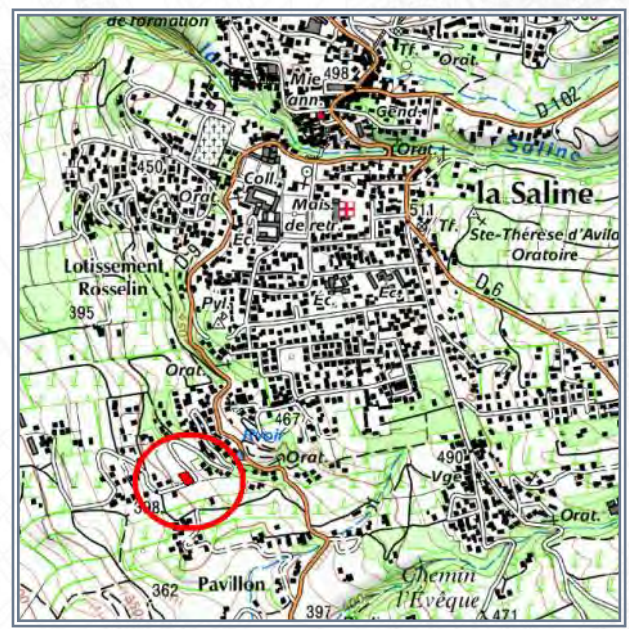
LIEU-DIT : La Saline

Acquis le : 10/04/2014

DESTINATION : LOGEMENTS



	Parcelle en cause		Acquisition en cours
	Périmètre de délégation DPU		Emplacements réservés



- Référence cadastrale** : **ET 1019**
- Surface acquise** : **885 m²**
- Zonage POS ou PLU** : **AU5b**
- Caractéristiques générales** :
- Situation au PPR approuvé** : -
- Équipements environnants** : -
- Programme** :
- Durée du portage foncier** : **10 an(s)**
- Repreneur** : **Commune**
- Subventions accordées** : -



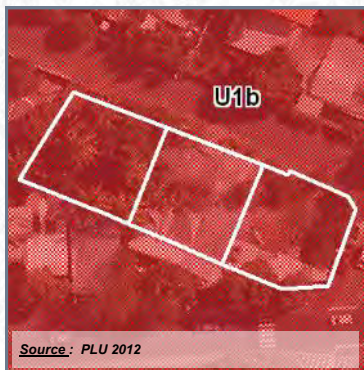
COMMUNE : SAINT-PAUL

LIEU-DIT : Centre-ville, l'Etang

Acquis le : 23/06/2014 Rétrocédé le : 06/09/2017

Destination : Logements

Référence cadastrale : BN 980-981-982



	Parcelle en cause		Aléa fort inondation
	Propriétés publiques et/ou parapubliques		Aléa moyen inondation
			Périmètre de ZAC



Surface acquise / rétrocédée : 1 281 m²

Zonage POS/PLU : U1b

Durée du portage / repreneur : 3 an(s) / SEDRE

Caractéristiques générales : Terrain bâti de constructions sommaires en bois sous tôle (restaurant)

Équipements environnants : Ecole, CASE

Situation au PPR approuvé : Aléa inondation moyen (100%)

Subventions accordées : SRU 10%

Programme : 38 logements

Avancement projet : livré ou fini

Informations complémentaires :

"Le Navarre" : 38 L.L.T.S. + 1 commerce en R+3+C.

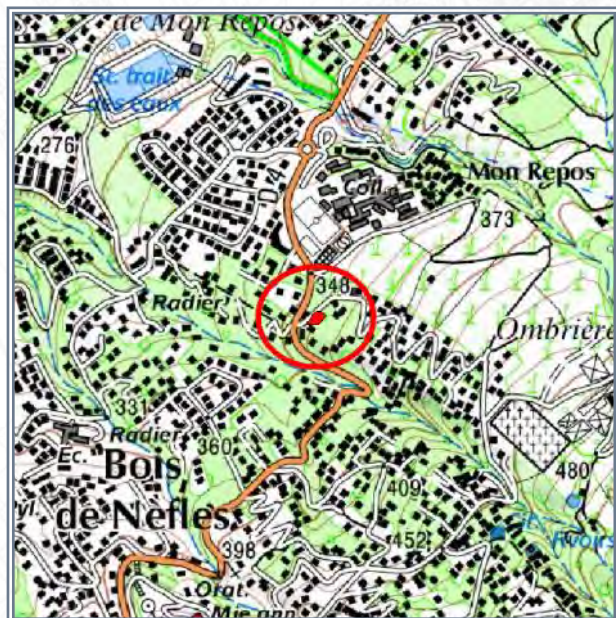
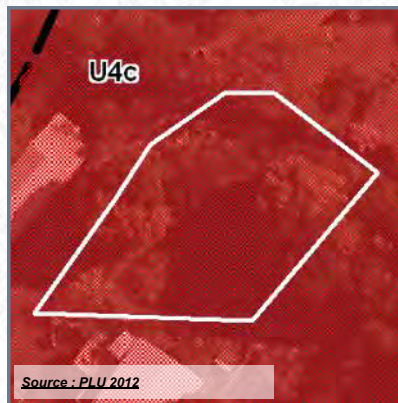


COMMUNE : SAINT-PAUL

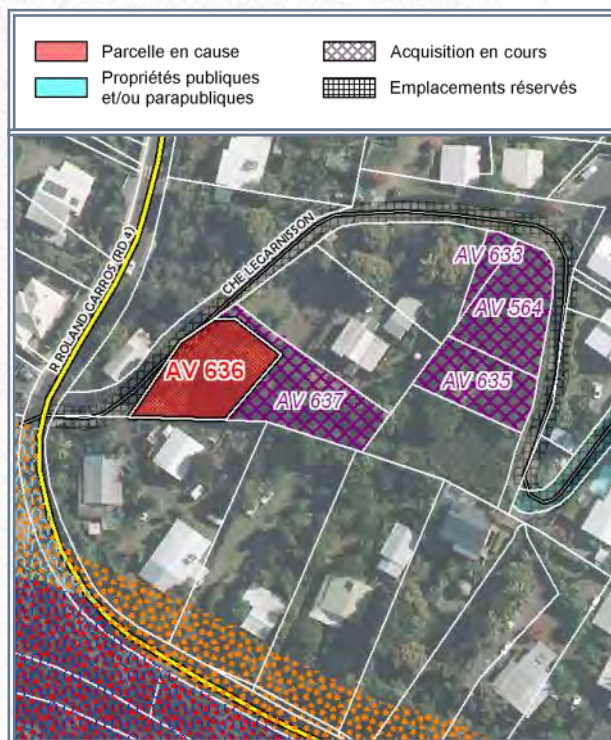
LIEU-DIT : Bois de Nèfles

Acquis le : 25/08/2014

DESTINATION : LOGEMENTS



SOURCE : IGN



SOURCE : IGN (orthophoto 2011) - DGI

- Référence cadastrale : **AV 636**
- Surface acquise : **661 m²**
- Zonage POS ou PLU : **U4c**
- Caractéristiques générales :
- Situation au PPR approuvé : -
- Équipements environnants : -
- Programme :
- Durée du portage foncier : **3 an(s)**
- Repreneur : **Commune**
- Subventions accordées : -



COMMUNE : SAINT-PAUL

LIEU-DIT : La Plaine

Acquis le : 25/09/2014

DESTINATION : EQUIPEMENTS PUBLICS



	Parcelle en cause		Acquisitions EPFR
	Propriétés publiques et/ou parapubliques		Emplacements réservés



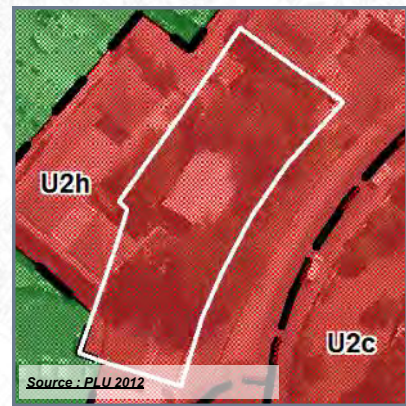
- Référence cadastrale** : **AW 874**
- Surface acquise** : **983 m²**
- Zonage POS ou PLU** : **U4a**
- Caractéristiques générales** : **Terrain bâti d'une maison à étage de type F8-9, en bon état**
- Situation au PPR approuvé** : **-**
- Équipements environnants** : **Mairie annexe, école**
- Programme** : **-**
- Durée du portage foncier** : **7 an(s)**
- Repreneur** : **Commune**
- Subventions accordées** : **-**



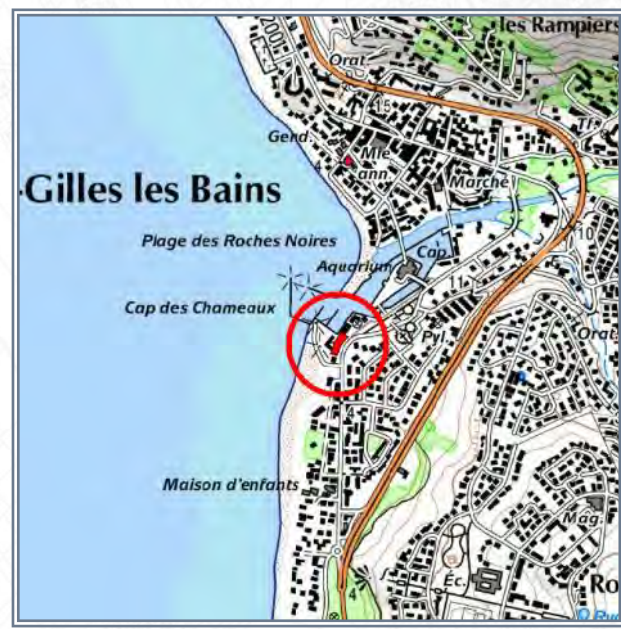
COMMUNE : SAINT-PAUL
LIEU-DIT : Port de Saint-Gilles

Acquis le : 18/12/2014

DESTINATION : TOURISME



	Parcelle en cause		Aléa fort inondation
	Propriétés publiques et/ou parapubliques		Aléa moyen inondation



- Référence cadastrale** : **DE 28**
- Surface acquise** : **1 278 m²**
- Zonage POS ou PLU** : **U2h**
- Caractéristiques générales** : **Terrain bâti d'une vieille maison en bois sous tôle**
- Situation au PPR approuvé** : **-**
- Équipements environnants** : **Base nautique**
- Programme** : **-**
- Durée du portage foncier** : **10 an(s)**
- Repreneur** : **Commune**
- Subventions accordées** : **-**

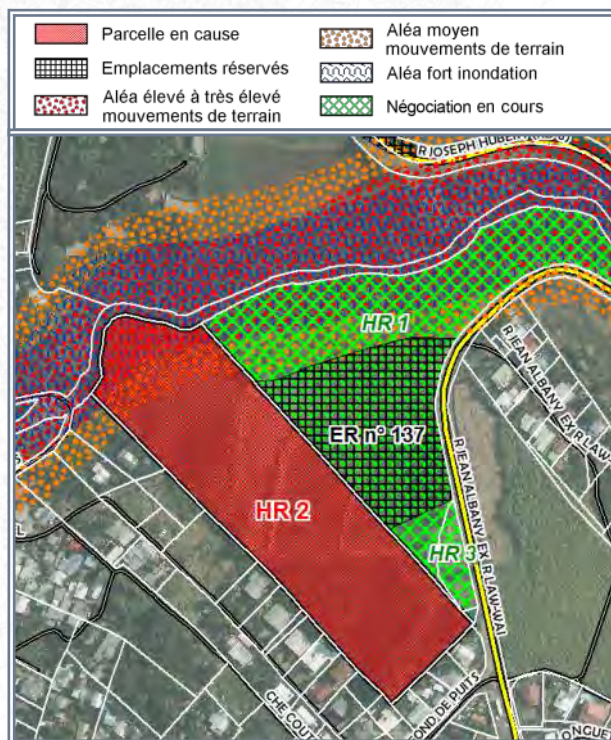
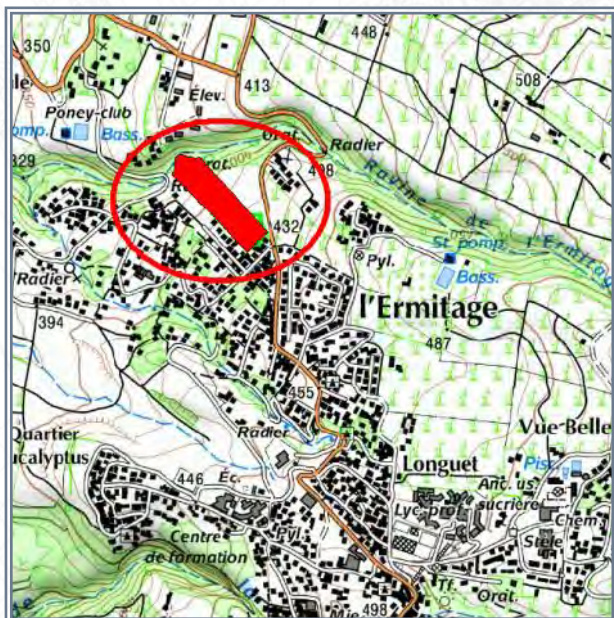
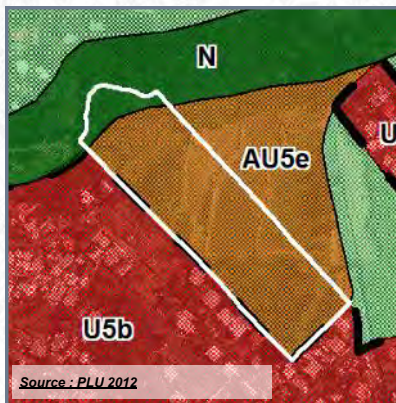


COMMUNE : SAINT-PAUL

LIEU-DIT : La Saline, l'Ermitage / Longuet

Acquis le : 23/12/2014

DESTINATION : ZAE



- Référence cadastrale** : HR 2 (HR 265 ok)
- Surface acquise** : 16 343 m²
- Zonage POS ou PLU** : AU5e / N
- Caractéristiques générales** : Terrain nu, en friche
- Situation au PPR approuvé** : Aléa inondation fort (8%), aléa mouvements de terrain fort (8%) et moyen (9%)
- Équipements environnants** : -
- Programme** : Zone artisanale
- Durée du portage foncier** : 6 an(s)
- Repreneur** : TCO
- Subventions accordées** : -



COMMUNE : SAINT-PAUL

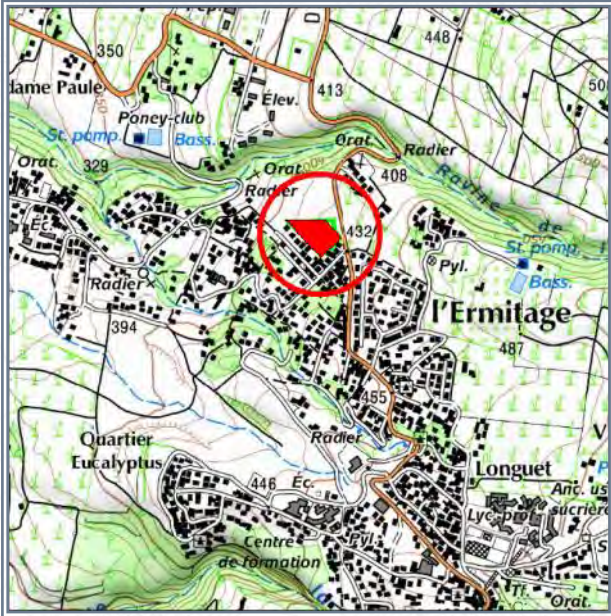
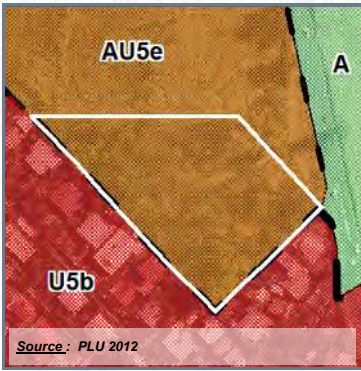
LIEU-DIT : La Saline, l'Ermitage / Longuet

Acquis le : 23/12/2014 Rétrocédé le : 21/03/2018

Destination : ZAE

Référence cadastrale : HR 264

(Rétrocession en partie)



Surface acquise / rétrocédée : 16 343 m² / 7 924 m²

Zonage POS/PLU : AU5e

Durée du portage / repreneur : 0 an(s) / Conseil Général

Caractéristiques générales : Terrain nu, en friche

Équipements environnants : -

Situation au PPR approuvé : -

Subventions accordées : -

Programme : Zone artisanale

Avancement projet : études en cours

Informations complémentaires :

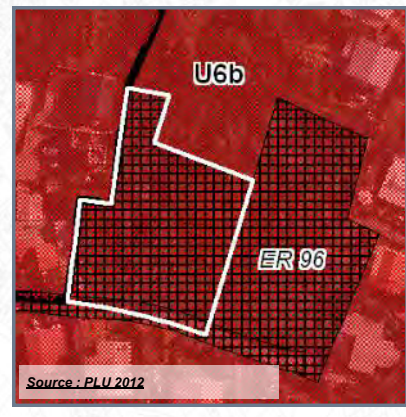


COMMUNE : SAINT-PAUL

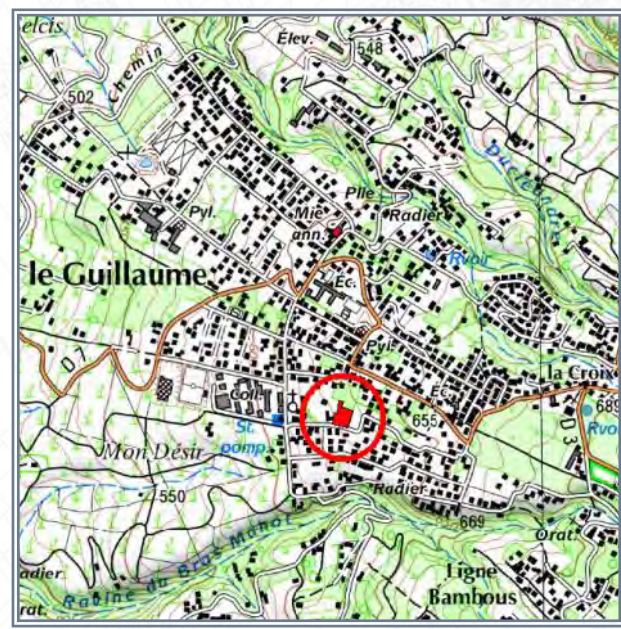
LIEU-DIT : Le Guillaume

Acquis le : 30/12/2014

DESTINATION : LOGEMENTS



	Parcelle en cause		Acquisitions EPFR
	Propriétés publiques et/ou parapubliques		Emplacements réservés
			Négociation en cours



- Référence cadastrale** : **CM 558**
- Surface acquise** : **2 431 m²**
- Zonage POS ou PLU** : **U6b + ER 96**
- Caractéristiques générales** : **Terrain nu, peu pentu**
- Situation au PPR approuvé** : -
- Équipements environnants** : -
- Programme** :
- Durée du portage foncier** : **13 an(s)**
- Repreneur** : **Commune**
- Subventions accordées** : -

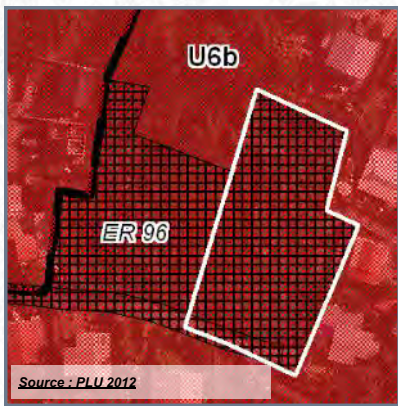


COMMUNE : SAINT-PAUL

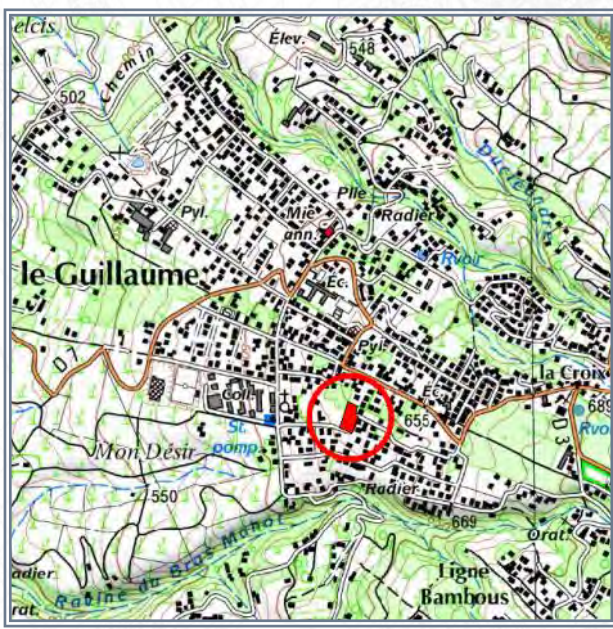
LIEU-DIT : Le Guillaume

Acquis le : 30/12/2014

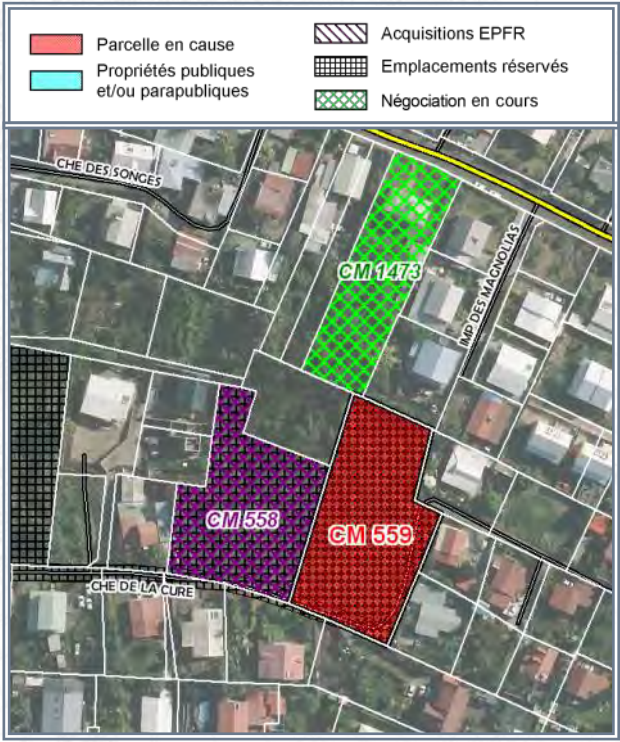
DESTINATION : LOGEMENTS



Source : PLU 2012



SOURCE : IGN



SOURCE : IGN (orthophoto 2011) - DGI

- Référence cadastrale** : **CM 559**
- Surface acquise** : **2 579 m²**
- Zonage POS ou PLU** : **U6b + ER 96**
- Caractéristiques générales** : **Terrain nu, peu pentu**
- Situation au PPR approuvé** : -
- Équipements environnants** : -
- Programme** : -
- Durée du portage foncier** : **13 an(s)**
- Repreneur** : **Commune**
- Subventions accordées** : -



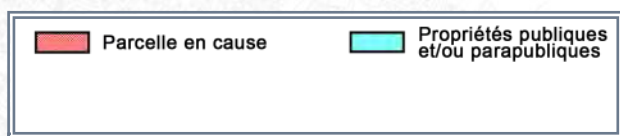
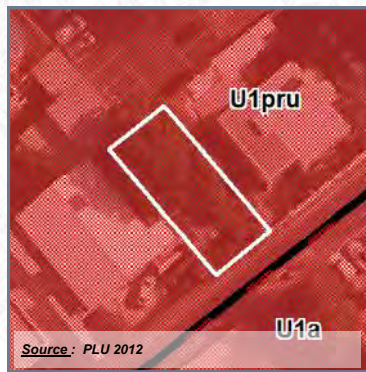
COMMUNE : SAINT-PAUL

LIEU-DIT : Centre-ville

Acquis le : 22/01/2015 Rétrocédé le : 01/04/2021

Destination : Equipements publics

Référence cadastrale : BO 7



Surface acquise / rétrocédée : 190 m²

Zonage POS/PLU : U1pru

Durée du portage / repreneur : 6 an(s) / Commune

Caractéristiques générales : Terrain bâti d'une petite construction sommaire de 30 m², à démolir

Équipements environnants : La Sous Préfecture

Situation au PPR approuvé : -

Subventions accordées : -

Programme : Petite venelle

Avancement projet : Livré ou fini

Informations complémentaires :



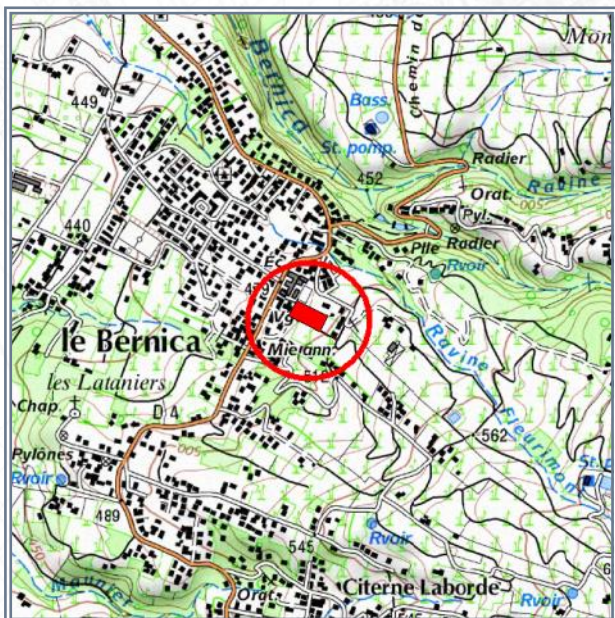
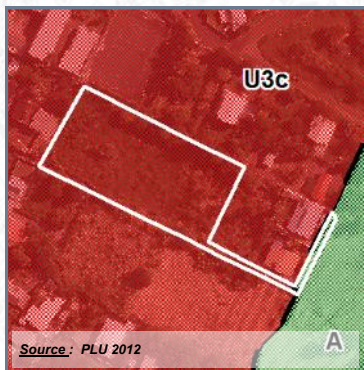
COMMUNE : SAINT-PAUL

LIEU-DIT : Le Bernica

Acquis le : 11/03/2015 Rétrocédé le : 03/05/2021

Destination : Equipements publics

Référence cadastrale : CP 1737-1740



Surface acquise / rétrocédée : 4 914 m²

Zonage POS/PLU : U3c + ER n°121

Durée du portage / repreneur : 5 an(s) / Commune

Caractéristiques générales : Terrain nu

Équipements environnants : Ecole, auberge de jeunesse

Situation au PPR approuvé : -

Subventions accordées : -

Programme : Extension de l'école primaire de Bernica

Avancement projet : partiellement réalisé

Informations complémentaires :

Deux classes en préfabriqué ont été réalisées.



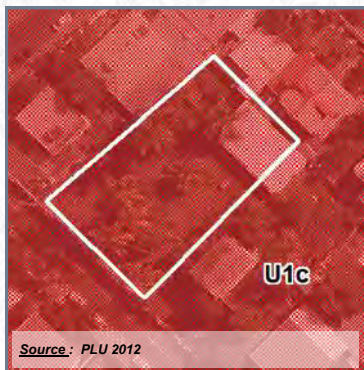
COMMUNE : SAINT-PAUL

LIEU-DIT : Centre-ville

Acquis le : 27/04/2015 **Rétrocédé le : 28/12/2020**

Destination : Logements

Référence cadastrale : BO 800



Surface acquise / rétrocédée : 1 109 m²

Zonage POS/PLU : U1c

Durée du portage / repreneur : 5 an(s) / SHLMR

Caractéristiques générales : Bâti

Équipements environnants : CGSS, ASSEDIC, Médecine du travail

Situation au PPR approuvé : -

Subventions accordées : SRU 20%

Programme : 25 LLS

Avancement projet : prochain démarrage des travaux

Informations complémentaires :

L'opération envisagée dénommée « Delphine HELOD » comportera 25 LLS au sein d'une Résidence Personnes Agées (RPA).



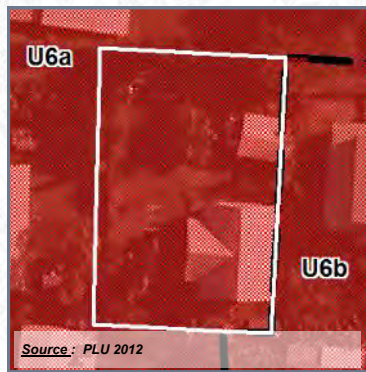
COMMUNE : SAINT-PAUL

LIEU-DIT : Le Guillaume

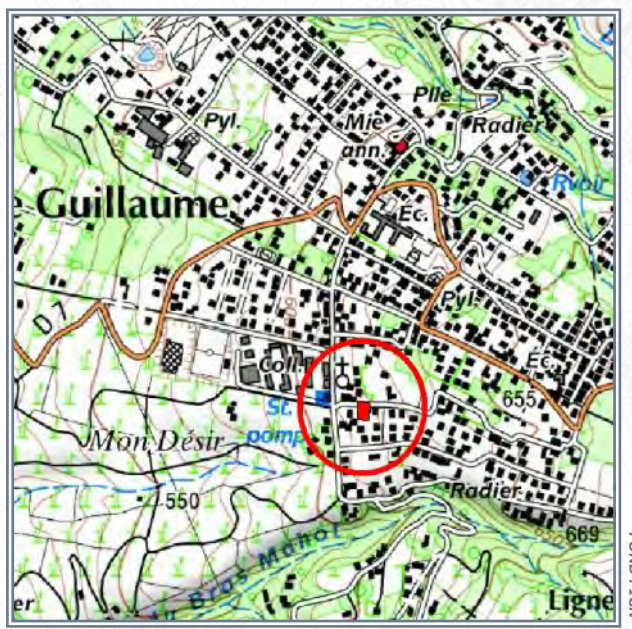
Acquis le : 22/05/2015 Rétrocédé le : 01/04/2021

Destination : Equipements publics

Référence cadastrale : CM 1676



	Parcelle en cause		Acquisitions EPFR
	Propriétés publiques et/ou parapubliques		Emplacements réservés



Surface acquise / rétrocédée : 862 m²

Zonage POS/PLU : U6a

Durée du portage / repreneur : 5 an(s) / Commune

Caractéristiques générales : Terrain bâti d'une grande maison de type F7-8

Équipements environnants : Mairie annexe, Collège du Guillaume

Situation au PPR approuvé : -

Subventions accordées : -

Programme : Direction de la Proximité et de la Cohésion Sociale (DPCS)

Avancement projet : livré ou fini

Informations complémentaires :

C'est finalement un équipement public de proximité (installation de la Direction de la Proximité et de la Cohésion Sociale (DPCS)) qui a été réalisé au lieu de logements.



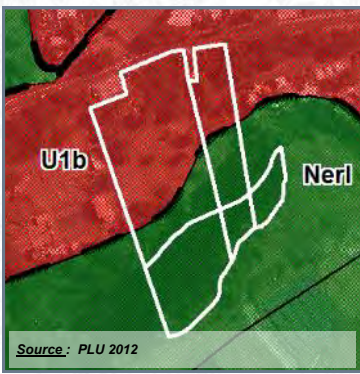
COMMUNE : SAINT-PAUL

LIEU-DIT : Centre-ville, La Caverne

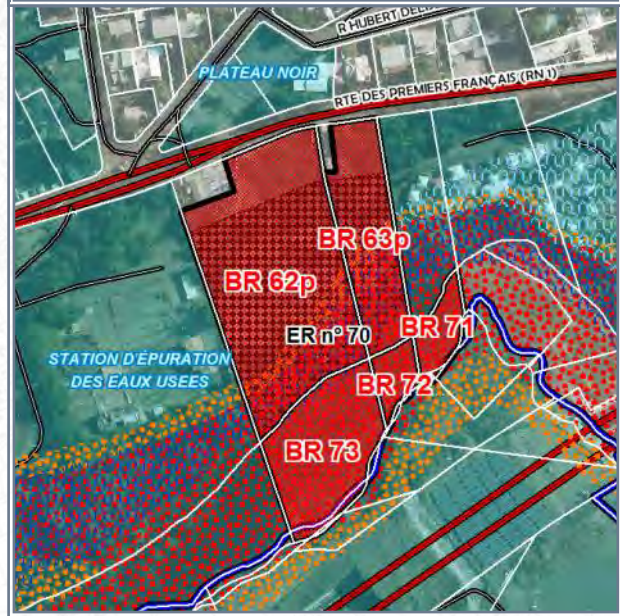
Acquis le : 29/06/2015 Rétrocédé le : 25/06/2018

Destination : Logements

Référence cadastrale : BR 108 (62p), 110 (63p), 71,72, 73



	Parcelle en cause		Emplacements réservés
	Propriétés publiques et/ou parapubliques		Périmètre de délégation DPU



Surface acquise / rétrocédée : 18 744 m²

Zonage POS/PLU : U1b / Nerl er ER n°70

Durée du portage / repreneur : 3 an(s) / SEDRE

Caractéristiques générales : Terrain nu, plat dont la partie arrière constitue la falaise, face au cimetière

Équipements environnants : Cimetière marin, EPSMR, ancienne station de la Créole (desaffectée)

Situation au PPR approuvé : Aléa inondation moyen (0,6%), fort (18,1%) et mouvements de terrain

Subventions accordées : -

Programme : 41 PLS

Avancement projet : études en cours

Informations complémentaires :



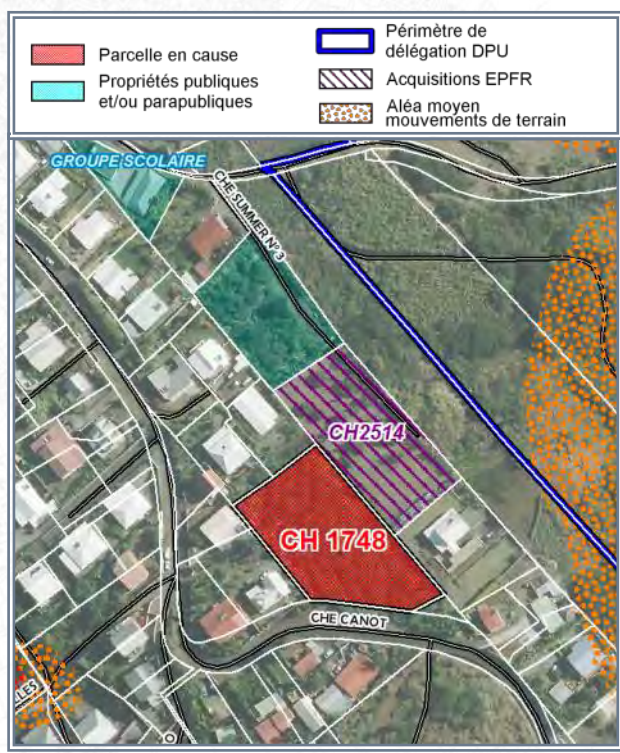
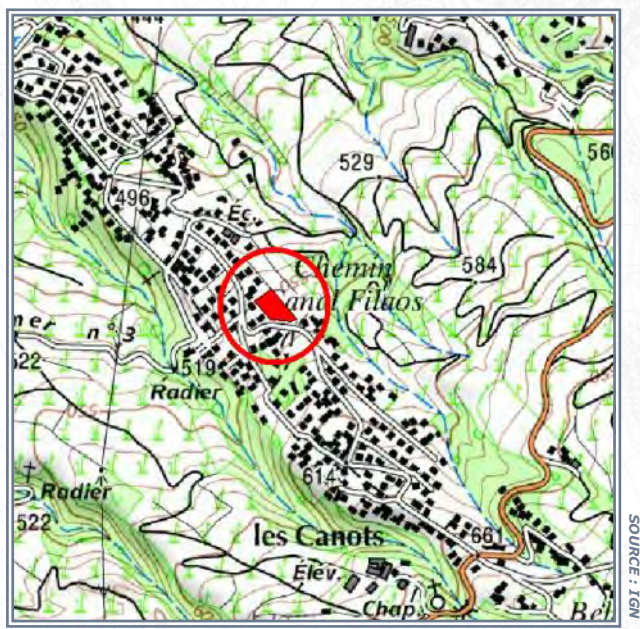
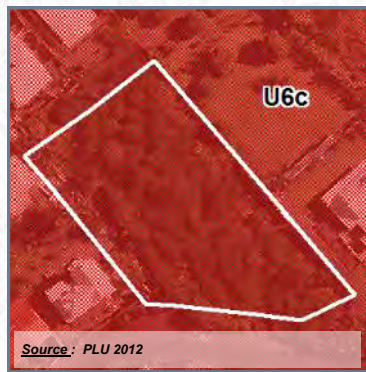
COMMUNE : SAINT-PAUL

LIEU-DIT : Bellemène

Acquis le : 04/09/2015 Rétrocédé le : 06/12/2018

Destination : Logements

Référence cadastrale : CH 1748



Surface acquise / rétrocédée : 3 034 m²

Zonage POS/PLU : U6c

Durée du portage / repreneur : 3 an(s) / Commune

Caractéristiques générales : Terrain nu , en façade de la route des Canots

Équipements environnants : -

Situation au PPR approuvé : -

Subventions accordées : -

Programme :

Avancement projet : projet non-arrêté / études à lancer

Informations complémentaires :

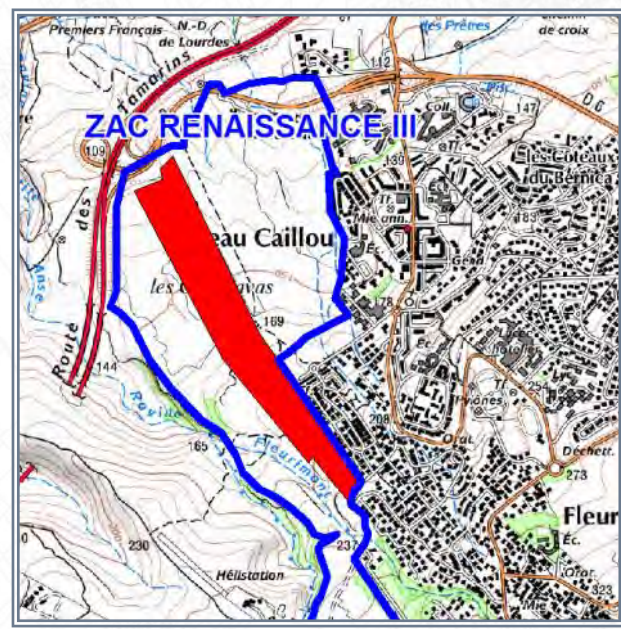
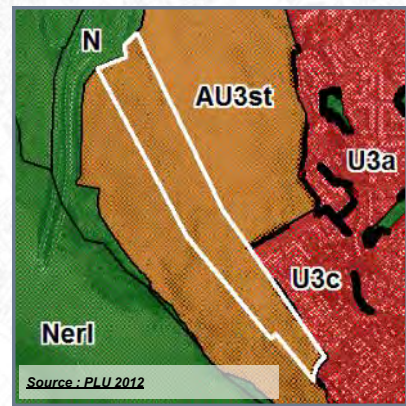


COMMUNE : SAINT-PAUL

LIEU-DIT : Plateau Caillou

Acquis le : 17/09/2015

DESTINATION : LOGEMENTS



- Référence cadastrale** : **CW 664**
- Surface acquise** : **180 238 m²**
- Zonage POS ou PLU** : **AU3sr**
- Caractéristiques générales** : **Terrain faiblement pentu, en lanière.**
- Situation au PPR approuvé** : **Aléas fort inondation (5%) et moyen mouvements de terrain (5%)**
- Équipements environnants** : **Équipements du quartier de Plateau-Caillou**
- Programme** :
- Durée du portage foncier** : **8 an(s)**
- Repreneur** : **SEDRE**
- Subventions accordées** : **-**



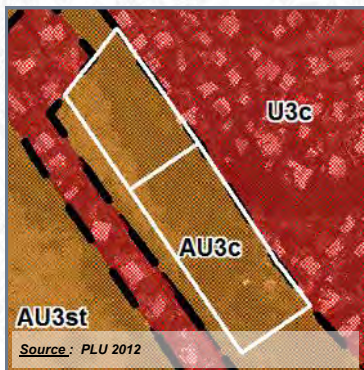
COMMUNE : SAINT-PAUL

LIEU-DIT : Fleurimont

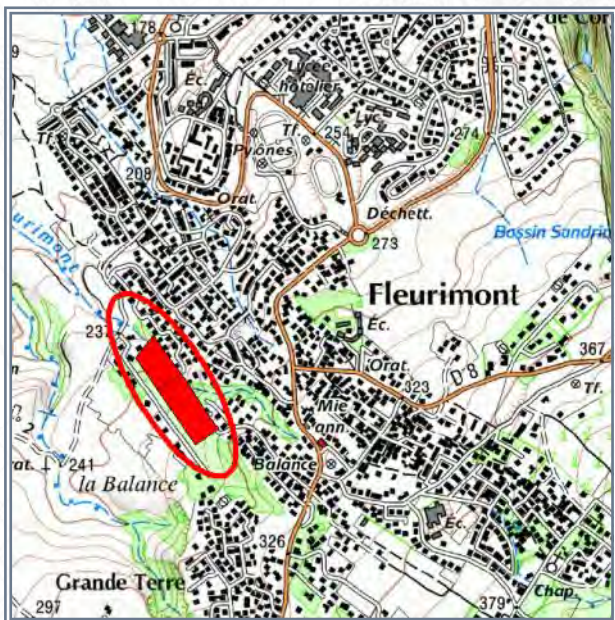
Acquis le : 01/10/2015 Rétrocédé le : 26/03/2021

Destination : Logements

Référence cadastrale : CV 1305-1339-1340



	Parcelle en cause		Aléa élevé à très élevé mouvements de terrain
	Propriétés publiques et/ou parapubliques		Aléa moyen mouvements de terrain
	Emplacements réservés		Aléa fort inondation



Surface acquise / rétrocédée : 20 827 m²

Zonage POS/PLU : AU3c

Durée du portage / repreneur : 5 an(s) / SIDR

Caractéristiques générales : Grande plaque foncière traversée par un bras de la ravine Fleurimont.

Équipements environnants : Héliplageon + équipements de Plateau Caillou

Situation au PPR approuvé : Aléas inondation fort (16,8%), mouvements de terrain moyen (24,4%) et

Subventions accordées : SRU 18%

Programme : 60 logements

Avancement projet : études en cours

Informations complémentaires :

Le projet d'aménagement du secteur de Fleurimont les bas, porte sur une surface d'environ 6,6ha et pourrait accueillir environ 200 logements, dont 120 logements locatifs sociaux de type LLTS.

Au prorata => env 60 LLTS

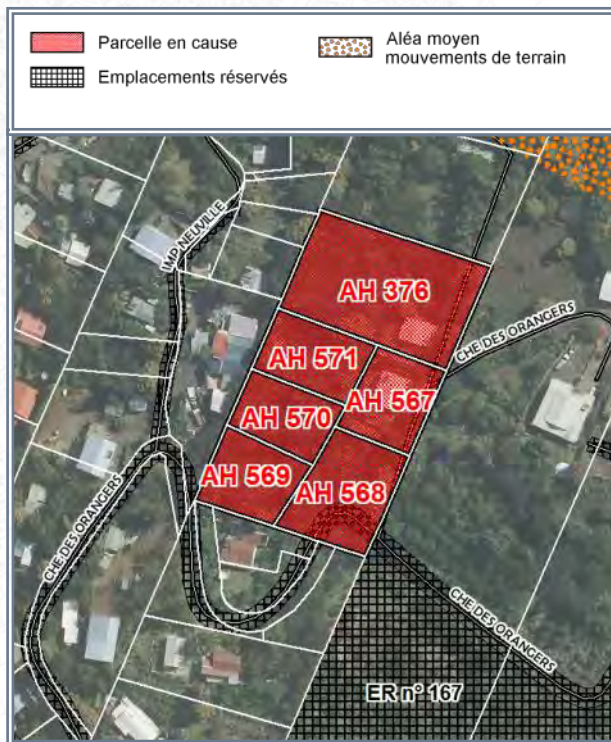
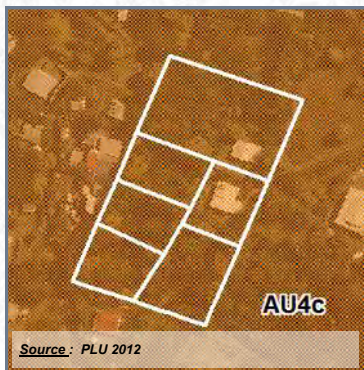


COMMUNE : SAINT-PAUL
LIEU-DIT : ZAC Sans-Souci

Acquis le : 22/10/2015 **Rétrocédé le : 19/10/2018**

Destination : Logements

Référence cadastrale : AH 567 à 571 et 376



Surface acquise / rétrocédée : 9 174 m²

Zonage POS/PLU : AU4c

Durée du portage / repreneur : 3 an(s) / SEMADER

Caractéristiques générales : Terrain traversé par une voie privée, bâti de deux petites maisons à démo-

Équipements environnants : Groupe scolaire, plateau vert

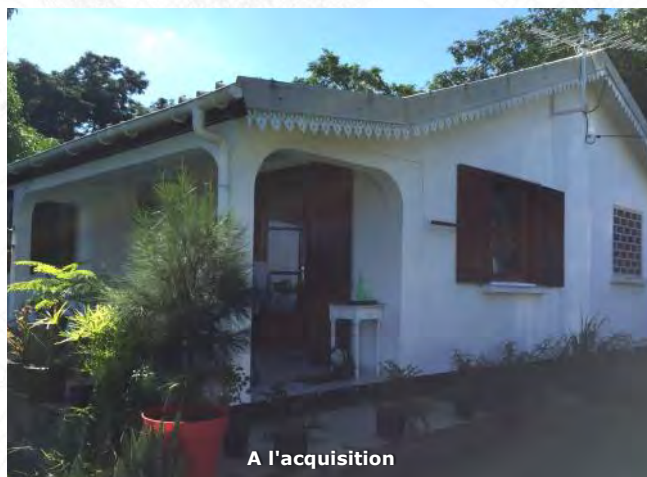
Situation au PPR approuvé : -

Subventions accordées : SRU 20%

Programme : 44 logements

Avancement projet : études en cours

Informations complémentaires :



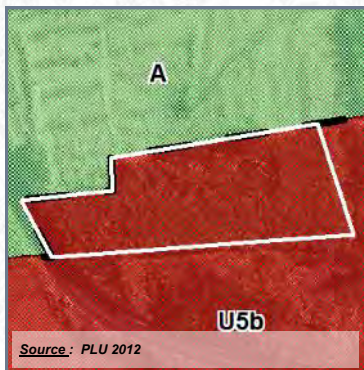
COMMUNE : SAINT-PAUL

LIEU-DIT : La Saline, Saint-Cœur

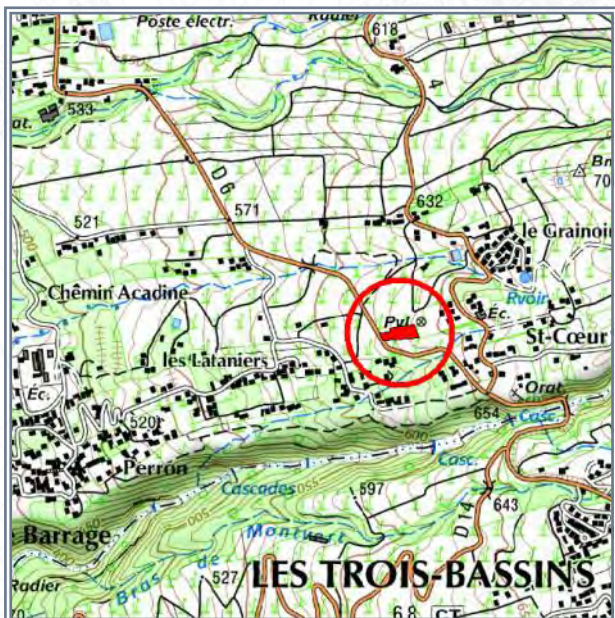
Acquis le : 29/12/2015 Rétrocédé le : 26/12/2018

Destination : Logements

Référence cadastrale : EL 183



	Parcelle en cause		Aléa élevé à très élevé mouvements de terrain
	Aléa fort inondation		Aléa moyen mouvements de terrain



Surface acquise / rétrocédée : 3 004 m²

Zonage POS/PLU : U5b

Durée du portage / repreneur : 3 an(s) / SEMAC

Caractéristiques générales : Terrain nu

Équipements environnants : -

Situation au PPR approuvé : -

Subventions accordées : -

Programme : 25 logements

Avancement projet : études en cours

Informations complémentaires :

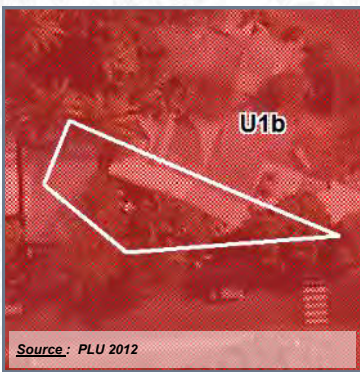
COMMUNE : SAINT-PAUL

LIEU-DIT : L'Etang

Acquis le : 28/06/2016 Rétrocédé le : 06/09/2017

Destination : Logements

Référence cadastrale : BN 428



	Parcelle en cause		Aléa fort inondation
	Propriétés publiques et/ou parapubliques		Aléa moyen inondation
			Acquisitions EPFR



Surface acquise / rétrocédée : 300 m²

Zonage POS/PLU : U1b

Durée du portage / repreneur : 2 an(s) / SEDRE

Caractéristiques générales : Terrain encombré (partie d'une construction à usage de restaurant)

Équipements environnants : Groupe scolaire

Situation au PPR approuvé : Aléa inondation moyen (100%)

Subventions accordées : SRU 10%

Programme : 38 logements

Avancement projet : livré ou fini

Informations complémentaires :

"Le Navarre" : 38 L.L.T.S. + 1 commerce en R+3+C.

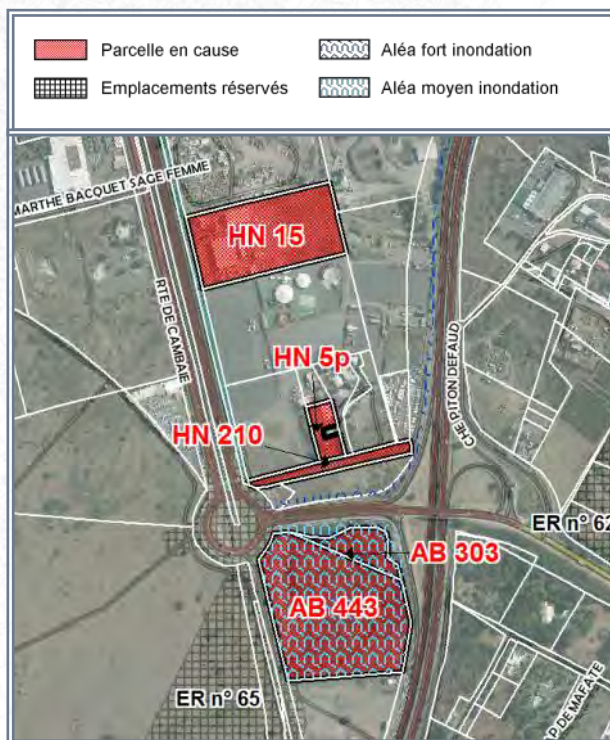
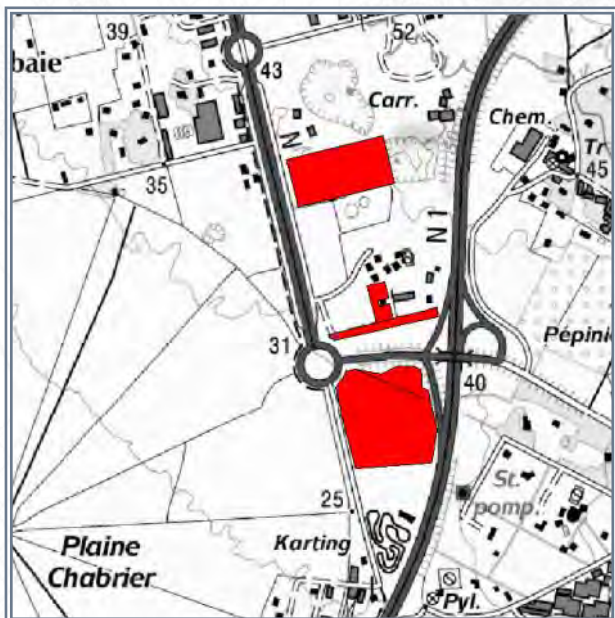
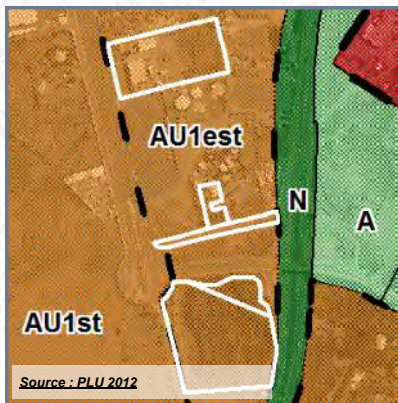


COMMUNE : SAINT-PAUL

LIEU-DIT : Cambaie - Oméga écocité

Acquis le : 23/08/2016

DESTINATION : RÉSERVE FONCIÈRE LT



- Référence cadastrale** : **HN 15, 210, 306**
- Surface acquise** : **59 952 m²**
- Zonage POS ou PLU** : **AU1est**
- Caractéristiques générales** : **Terrains nus, sauf HN 15 (bâtiment industriel) et HN 5p (maison / crèche)**
- Situation au PPR approuvé** : **Les parcelles AB 303-443 sont concernées par un aléa inondation moyen (100% sup.)**
- Équipements environnants** : -
- Programme** : -
- Durée du portage foncier** : **20 an(s)**
- Repreneur** : **TCO**
- Subventions accordées** : -



COMMUNE : SAINT-PAUL

LIEU-DIT : Cambaie - Oméga écocité

Acquis le : 23/08/2016 Rétrocédé le : 31/07/2018

Destination : Equipements publics

Référence cadastrale : AB 699 - 701

(Rétrocession en partie)



	Parcelle en cause		Emplacements réservés
	Commune		Acquisitions EPFR
	EPCI		Zone de PRESCRIPTION (PPR)
	Autres propriétés pub.		Zone d'INTERDICTION (PPR)



Surface acquise / rétrocédée : 59 952 m² / 1 966 m²

Zonage POS/PLU : AU1est

Durée du portage / repreneur : 0 an(s) / TCO

Caractéristiques générales : Terrains nus

Équipements environnants : -

Situation au PPR approuvé : Prescription (100%)

Subventions accordées : -

Programme :

Avancement projet : projet non-arrêté / études à lancer

Informations complémentaires :



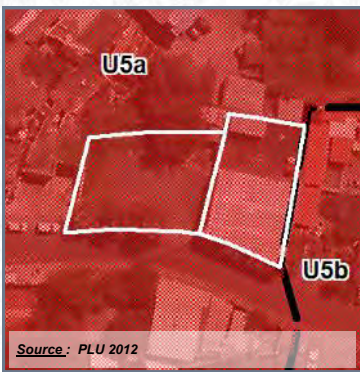
COMMUNE : SAINT-PAUL

LIEU-DIT : La Saline

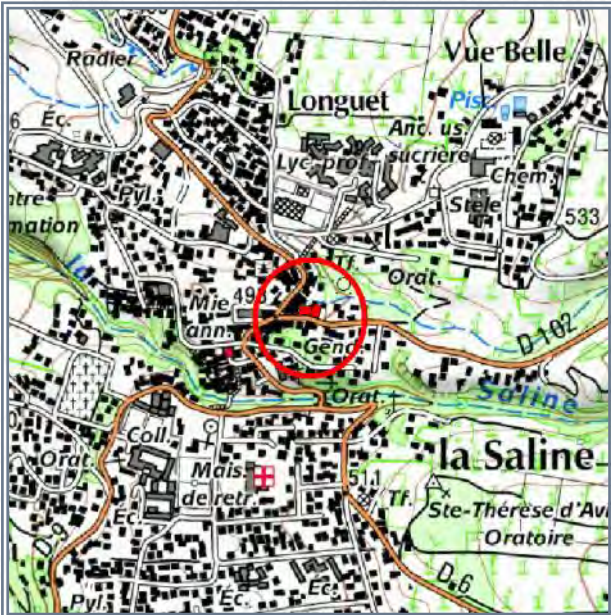
Acquis le : 18/10/2016 Rétrocédé le : 19/12/2018

Destination : Equipements publics

Référence cadastrale : EP 213-214



	Parcelle en cause		Aléa élevé à très élevé mouvements de terrain
	Propriétés publiques et/ou parapubliques		Aléa moyen mouvements de terrain
	Emplacements réservés		Aléa fort inondation



Surface acquise / rétrocédée : 910

Zonage POS/PLU : U5a / ER 157

Durée du portage / repreneur : 5 an(s) / TCO

Caractéristiques générales : Terrain bâti d'un local commercial désaffecté.

Équipements environnants : -

Situation au PPR approuvé : Aléa inondation fort (5,6%) et mouvements de terrains moyen (6%)

Subventions accordées : -

Programme : -

Avancement projet : livré ou fini

Informations complémentaires :



à l'acquisition



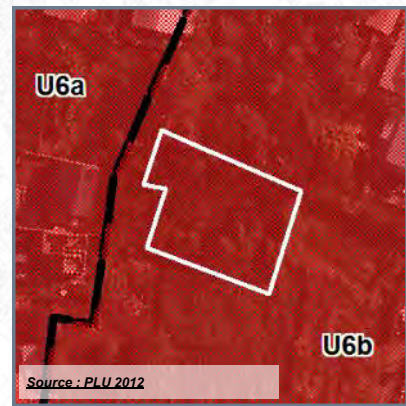
Après démolition

COMMUNE : SAINT-PAUL

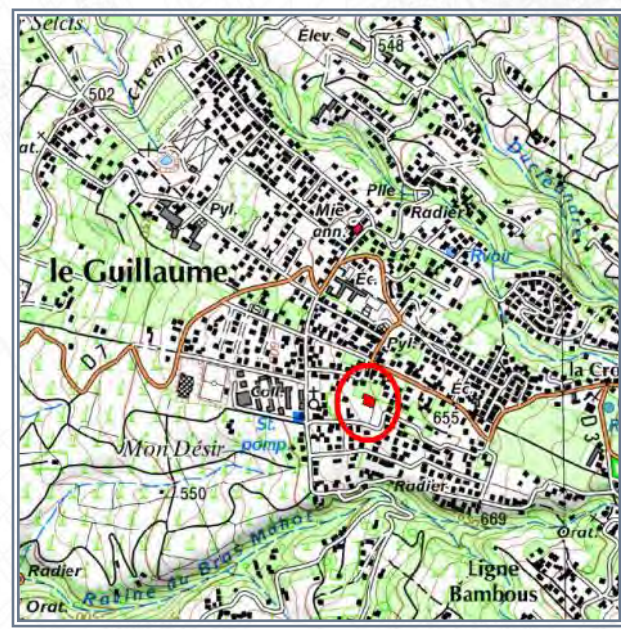
LIEU-DIT : Le Guillaume

Acquis le : 24/11/2016

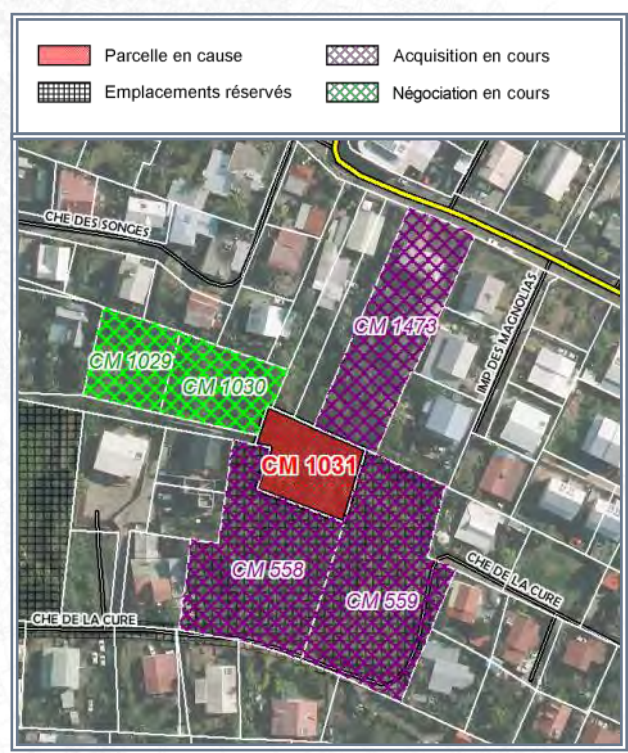
DESTINATION : LOGEMENTS



Source : PLU 2012



SOURCE : IGN



SOURCE : IGN (orthophoto 2011) - DGI

- Référence cadastrale** : **CM 1031**
- Surface acquise** : **921 m²**
- Zonage POS ou PLU** : **U6b**
- Caractéristiques générales** :
- Situation au PPR approuvé** : -
- Équipements environnants** : -
- Programme** :
- Durée du portage foncier** : **10 an(s)**
- Repreneur** : **Commune**
- Subventions accordées** : -

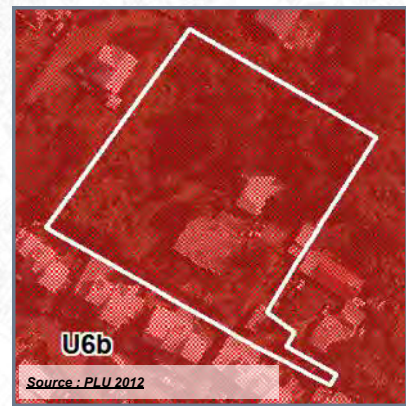


COMMUNE : SAINT-PAUL

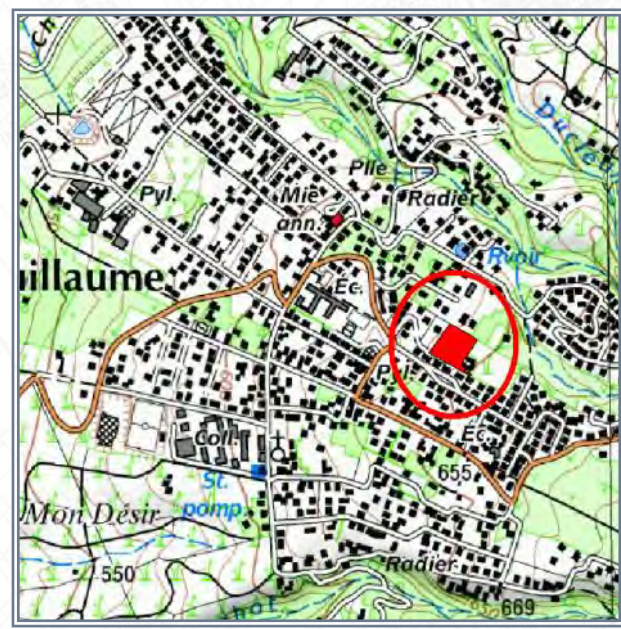
LIEU-DIT : Le Guillaume

Acquis le : 26/12/2016

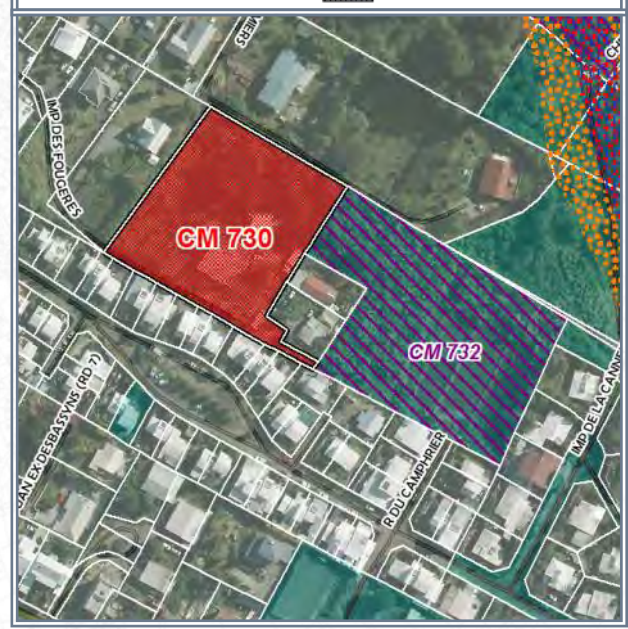
DESTINATION : RÉSERVE FONCIÈRE LT



Parcelle en cause	Aléa élevé à très élevé mouvements de terrain
Propriétés publiques et/ou parapubliques	Aléa moyen mouvements de terrain
Acquisitions EPFR	Aléa fort inondation



SOURCE : IGN



SOURCE : IGN (orthophoto 2011) - DGI

- Référence cadastrale** : **CM 730**
- Surface acquise** : **4 895 m²**
- Zonage POS ou PLU** : **U6b**
- Caractéristiques générales** : **Terrain bâti de deux maisons + dépendances à démolir**
- Situation au PPR approuvé** : -
- Équipements environnants** : -
- Programme** : -
- Durée du portage foncier** : **8 an(s)**
- Repreneur** : **SHLMR**
- Subventions accordées** : -



A l'acquisition



Après démolition (mars 2017)

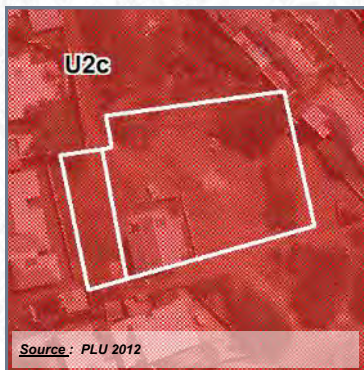
COMMUNE : SAINT-PAUL

LIEU-DIT : La Saline Les Bains

Acquis le : 14/02/2017 Rétrocédé le : 19/11/2019

Destination : Logements

Référence cadastrale : EW 1142-1144



	Parcelle en cause		Aléa fort inondation
	Propriétés publiques et/ou parapubliques		Aléa moyen inondation
			Emplacements réservés



Surface acquise / rétrocédée : 2 400 m²

Zonage POS/PLU : U2c

Durée du portage / repreneur : 3 an(s) / SHLMR

Caractéristiques générales : Terrain bâti d'une petite maison de type Bourbon Bois F4

Équipements environnants : -

Situation au PPR approuvé : -

Subventions accordées : SRU 20%

Programme :

Avancement projet : prochain démarrage des travaux

Informations complémentaires :

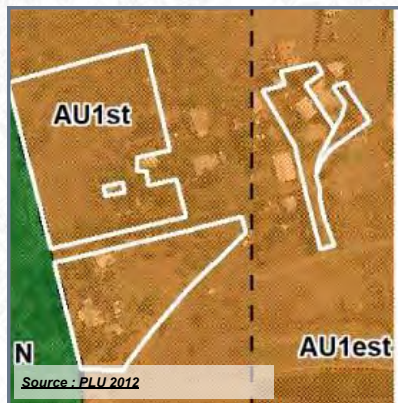


COMMUNE : SAINT-PAUL

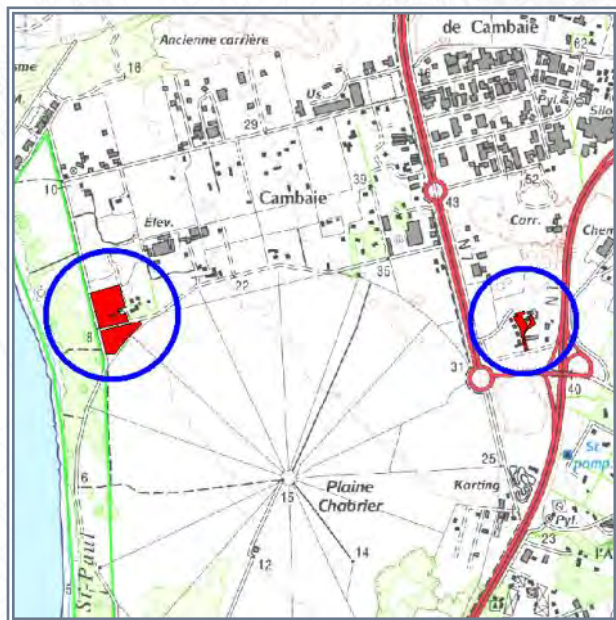
LIEU-DIT : Cambaie - Oméga écocité

Acquis le : 28/04/2017

DESTINATION : RÉSERVE FONCIÈRE LT



Parcelle en cause	Acquisitions EPFR
Propriétés publiques et/ou parapubliques	Emplacements réservés
	Aléa moyen inondation



SOURCE : IGN



SOURCE : IGN (orthophoto 2011) - DGI

- Référence cadastrale** : **AB 683, AB 690, HN 308, HN 311**
- Surface acquise** : **22 003 m²**
- Zonage POS ou PLU** : **AU1est**
- Caractéristiques générales** : **Terrain nu pour partie et bâti de 2 maisons dont 1 est occupée par COP**
- Situation au PPR approuvé** : -
- Équipements environnants** : -
- Programme** : -
- Durée du portage foncier** : **20 an(s)**
- Repreneur** : **TCO**
- Subventions accordées** : -

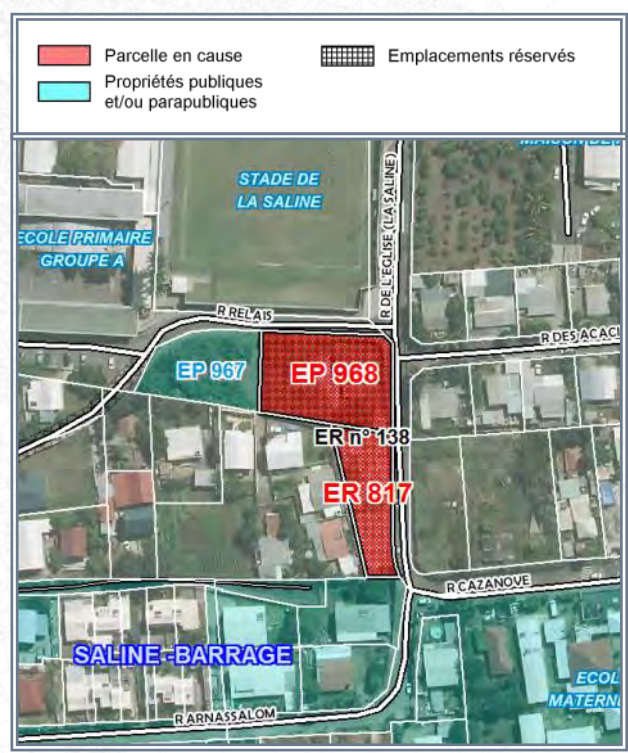
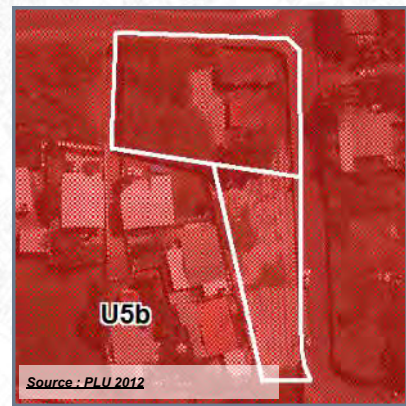


COMMUNE : SAINT-PAUL

LIEU-DIT : La Saline, Centre-bourg

Acquis le : 30/05/2017

DESTINATION : EQUIPEMENTS PUBLICS



SOURCE : IGN

SOURCE : IGN (orthophoto 2011) - DGI

- Référence cadastrale** : EP 968-ER 817
- Surface acquise** : 2 257 m²
- Zonage POS ou PLU** : U5b + ER 138
- Caractéristiques générales** : Terrain clôturé, nu, à l'exception d'une dalle bétonnée sur la parcelle ER 817, et d'une construction en dur, en mauvais état,
- Situation au PPR approuvé** : -
- Équipements environnants** : Ecoles, Stade de la Saline
- Programme** : Equipement en lien avec le stade
- Durée du portage foncier** : 7 an(s)
- Repreneur** : Commune
- Subventions accordées** : -



A l'acquisition



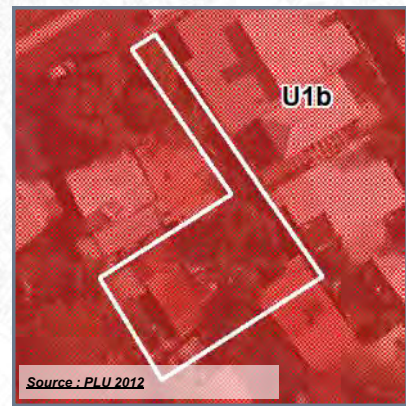
Après démolition (juil. 2017)

COMMUNE : SAINT-PAUL

LIEU-DIT : Centre-ville

Acquis le : 11/04/2018

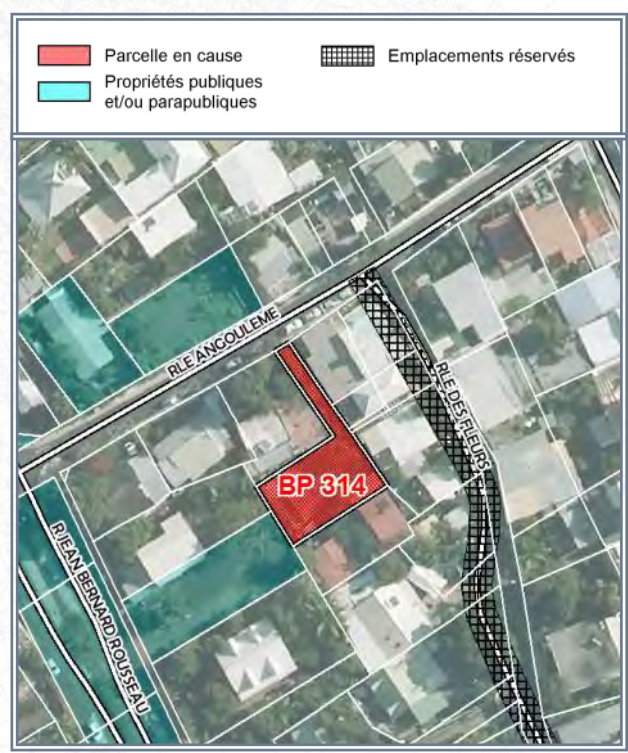
DESTINATION : EQUIPEMENTS PUBLICS



Source : PLU 2012



SOURCE : IGN



SOURCE : IGN (orthophoto 2011) - DGI

- Référence cadastrale** : **BP 314**
- Surface acquise** : **374 m²**
- Zonage POS ou PLU** : **U1b**
- Caractéristiques générales** : **Terrain bâti d'une maison + annexes, en bois sous tôle et en mauvais état.**
- Situation au PPR approuvé** : -
- Équipements environnants** : -
- Programme** : -
- Durée du portage foncier** : **3 an(s)**
- Repreneur** : **Commune**
- Subventions accordées** : -



A l'acquisition



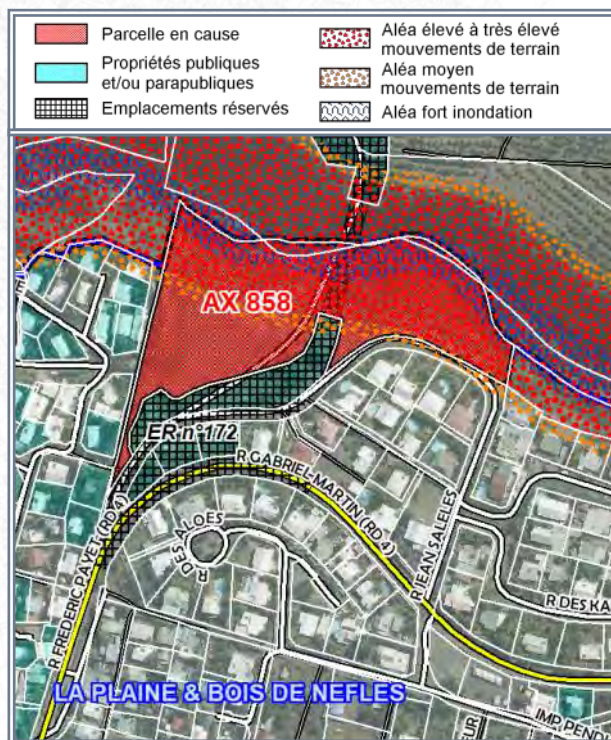
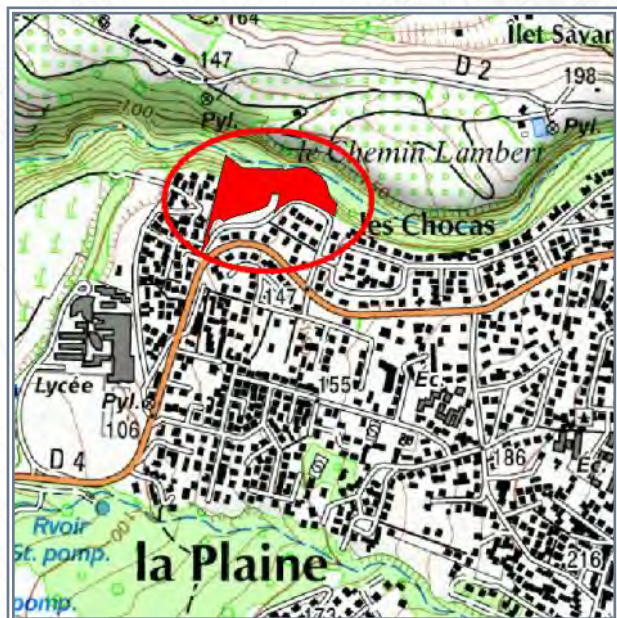
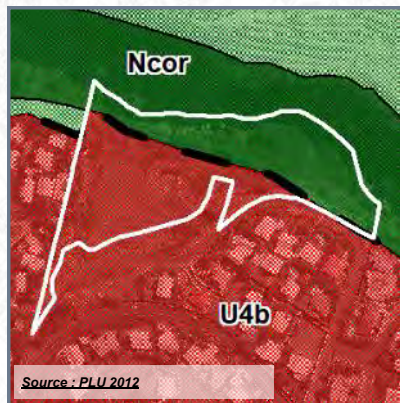
Après démolition (juil.2018)

COMMUNE : SAINT-PAUL

LIEU-DIT : La Plaine

Acquis le : 06/06/2018

DESTINATION : RÉSERVE FONCIÈRE LT



Parcelle en cause	Aléa élevé à très élevé mouvements de terrain
Propriétés publiques et/ou parapubliques	Aléa moyen mouvements de terrain
Emplacements réservés	Aléa fort inondation

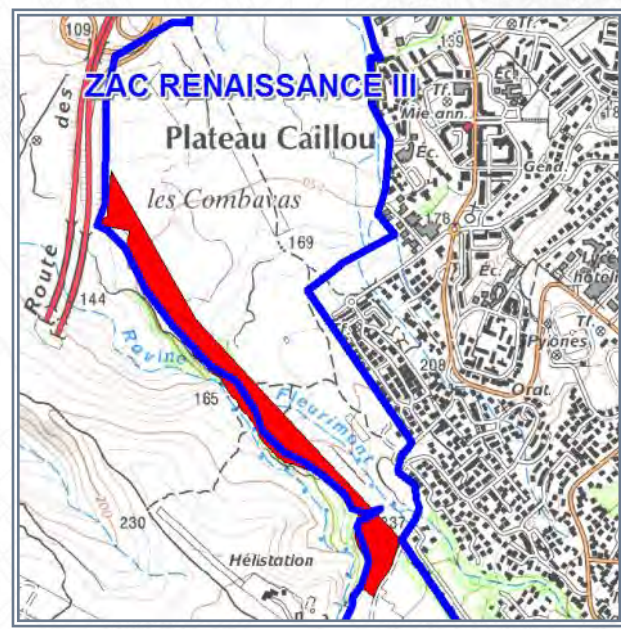
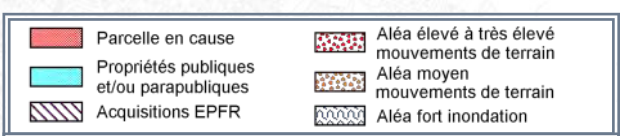
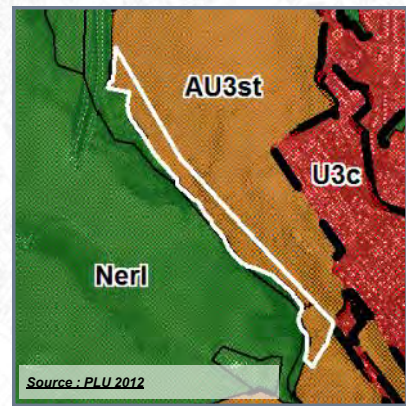
- Référence cadastrale** : AX 858
- Surface acquise** : 19 409 m²
- Zonage POS ou PLU** : U4b (54%) / Ncor (46%)
- Caractéristiques générales** : Terrain nu, traversé par la future jonction RD4 - RD2 ; partie arrière en ravine.
- Situation au PPR approuvé** : Aléa inondation fort (24%), mouvements de terrain élevé (61%) et moyen (8%)
- Équipements environnants** : Lycée Saint-Paul IV
- Programme** : Réalisation d'une antenne du SDIS
- Durée du portage foncier** : 12 an(s)
- Repreneur** : Commune
- Subventions accordées** : -



COMMUNE : SAINT-PAUL
LIEU-DIT : Plateau Caillou

Acquis le : 06/12/2018

DESTINATION : LOGEMENTS

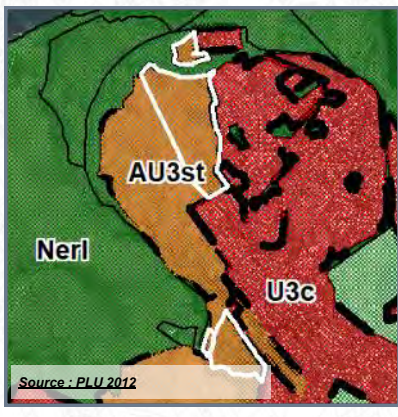


- Référence cadastrale** : **CW 979 ex 740p**
- Surface acquise** : **88 866 m²**
- Zonage POS ou PLU** : **AU3st**
- Caractéristiques générales** : **Terrain nu, rocheux et longé sur 50% de sa longueur par une ravine**
- Situation au PPR approuvé** : **Aléas mouvements de terrain moyen (9,5%) et élevé (4,5%) + inondation fort (4,4%)**
- Équipements environnants** : -
- Programme** : -
- Durée du portage foncier** : **8 an(s)**
- Repreneur** : **SEDRE**
- Subventions accordées** : -

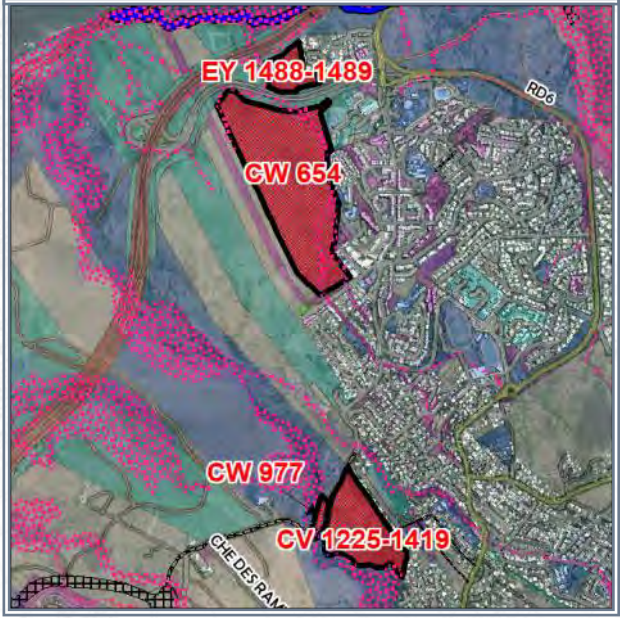
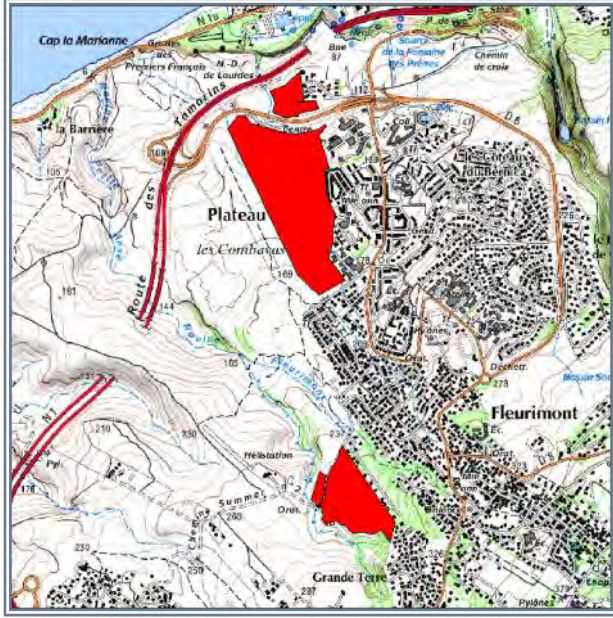
COMMUNE : SAINT-PAUL
LIEU-DIT : Plateau Caillou

Acquis le : 06/12/2018

DESTINATION : LOGEMENTS



	Parcelle en cause		Autres propriétés publiques
	Commune		Emplacements réservés
	SEM & HLM		Zone de PRESCRIPTION (PPR)
	EPCI		Zone d'INTERDICTION (PPR)



- Référence cadastrale** : CW 977, 654, CV 1225, 1419, EY 1488, 1489
- Surface acquise** : 343 846 m²
- Zonage POS ou PLU** : AU3st
- Caractéristiques générales** :
- Situation au PPR approuvé** : Prescription (1%) - Interdiction (8%)
- Équipements environnants** : -
- Programme** :
- Durée du portage foncier** : 5 an(s)
- Repreneur** : SEDRE
- Subventions accordées** : -

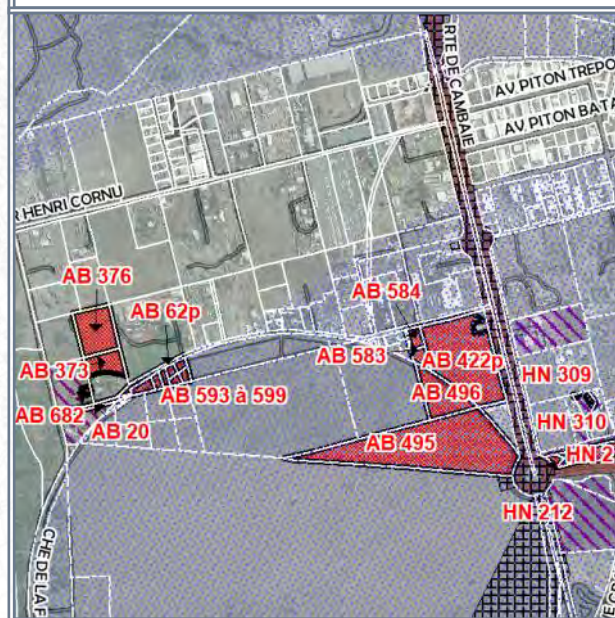
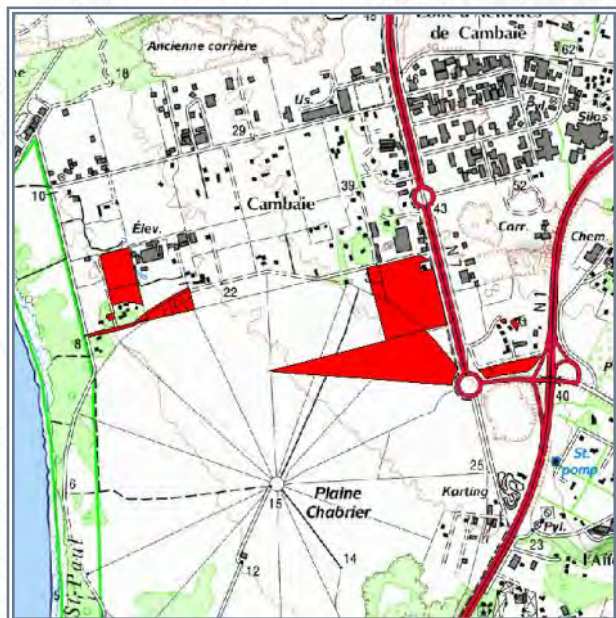
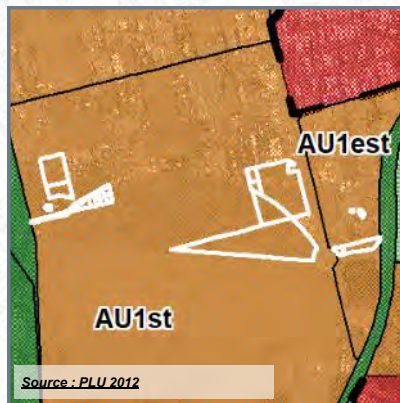


COMMUNE : SAINT-PAUL

LIEU-DIT : Cambaie - Oméga écocité

Acquis le : 21/08/2019

DESTINATION : RÉSERVE FONCIÈRE LT



Référence cadastrale : HN 2-212-309-310 et AB 20-376-495-496-583-584-593a599-682-710

Surface acquise : 147 128 m²

Zonage POS ou PLU : AU1est et AU1st

Caractéristiques générales :

Situation au PPR approuvé : Interdiction (0,7%) et prescription (85%)

Équipements environnants : -

Programme :

Durée du portage foncier : 20 an(s)

Repreneur : TCO

Subventions accordées : -

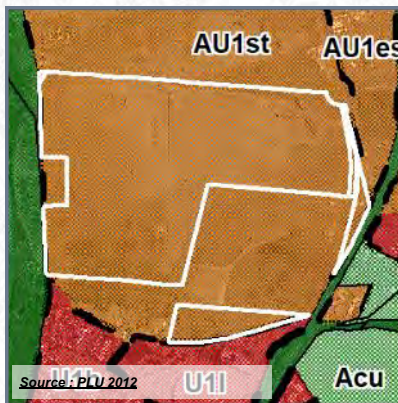


COMMUNE : SAINT-PAUL

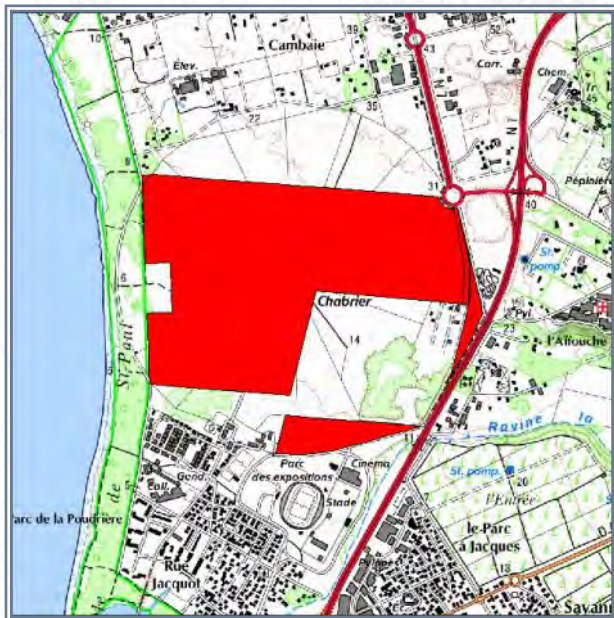
LIEU-DIT : Cambaie - Oméga écocité

Acquis le : 09/12/2019

DESTINATION : RÉSERVE FONCIÈRE LT



Parcelle en cause	Autres propriétés publiques
Commune	Emplacements réservés
SEM & HLM	Zone de PRESCRIPTION (PPR)
EPCI	Zone d'INTERDICTION (PPR)



SOURCE : IGN

SOURCE : IGN (orthophoto 2017) - DGI

- Référence cadastrale** : **AB 4, 572, 573, 574, 575, 576, 577, 578, 579**
- Surface acquise** : **857 747 m²**
- Zonage POS ou PLU** : **AU1st**
- Caractéristiques générales** : **Terrain nu, avec présence de deux carrières d'extraction de matériaux.**
- Situation au PPR approuvé** : **Prescription (99,4%)**
- Équipements environnants** : **Axe mixte, stade de St-Paul, PSO**
- Programme** :
- Durée du portage foncier** : **20 an(s)**
- Repreneur** : **TCO**
- Subventions accordées** : **-**

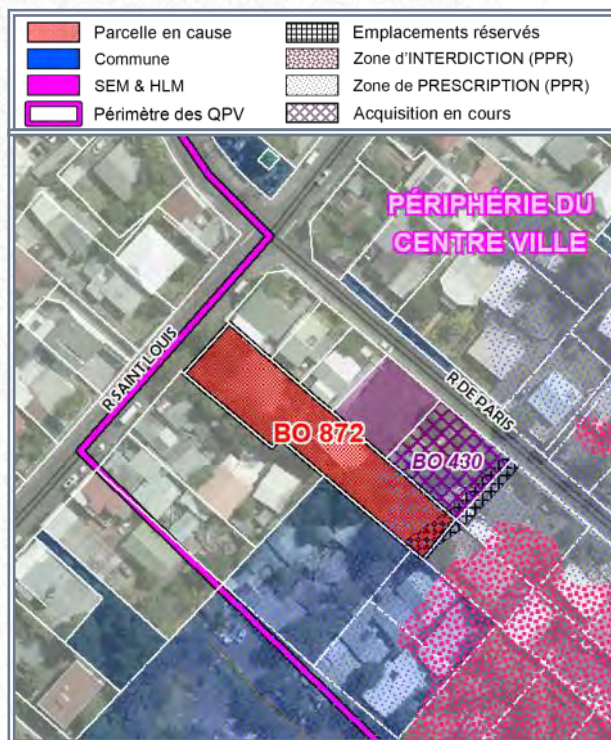
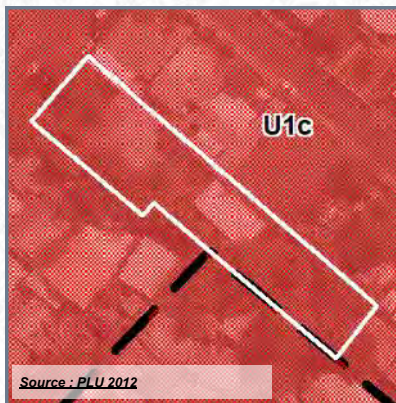


COMMUNE : SAINT-PAUL

LIEU-DIT : Centre-ville

Acquis le : 16/12/2019

DESTINATION : LOGEMENTS



- Référence cadastrale** : **BO 872 (ex-425p)**
- Surface acquise** : **1 249 m²**
- Zonage POS ou PLU** : **U1pru**
- Caractéristiques générales** : **Terrain en friches avec bâti à démolir**
- Situation au PPR approuvé** : **Prescription (22%)**
- Équipements environnants** : **Services techniques**
- Programme** : **-**
- Durée du portage foncier** : **2 an(s)**
- Repreneur** : **SEDRE**
- Subventions accordées** : **-**

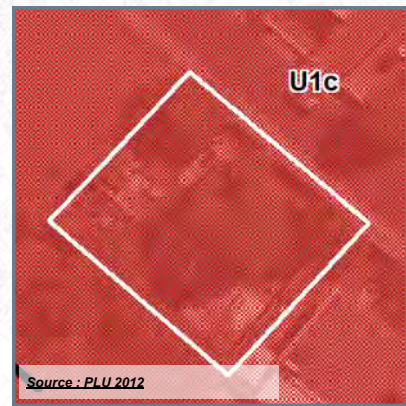


COMMUNE : **SAINT-PAUL**

LIEU-DIT : **Centre-ville**

Acquis le : **16/12/2019**

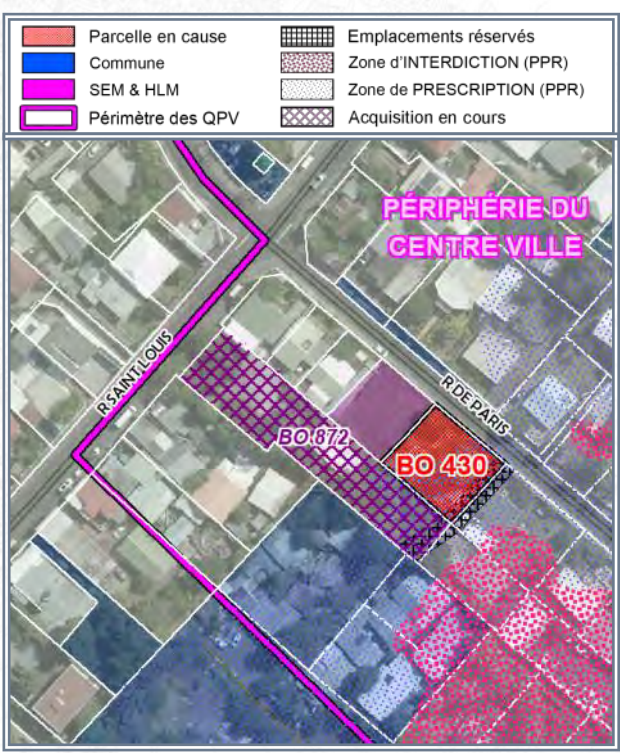
DESTINATION : **LOGEMENTS**



Source : PLU 2012



SOURCE : IGN



SOURCE : IGN (orthophoto 2017) - DGI

- Référence cadastrale** : **BO 430**
- Surface acquise** : **542 m²**
- Zonage POS ou PLU** : **U1pru**
- Caractéristiques générales** : **Terrain en friches avec 2 constructions abandonnées**
- Situation au PPR approuvé** : **Prescription (65%)**
- Équipements environnants** : **Services techniques**
- Programme** :
- Durée du portage foncier** : **2 an(s)**
- Repreneur** : **SEDRE**
- Subventions accordées** : **-**

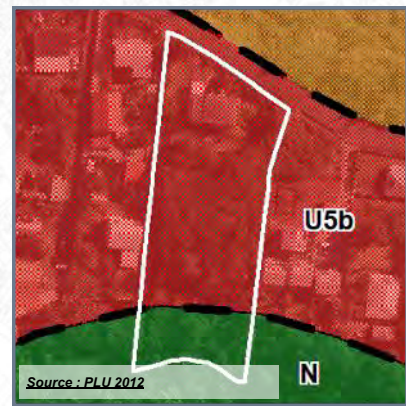


COMMUNE : SAINT-PAUL

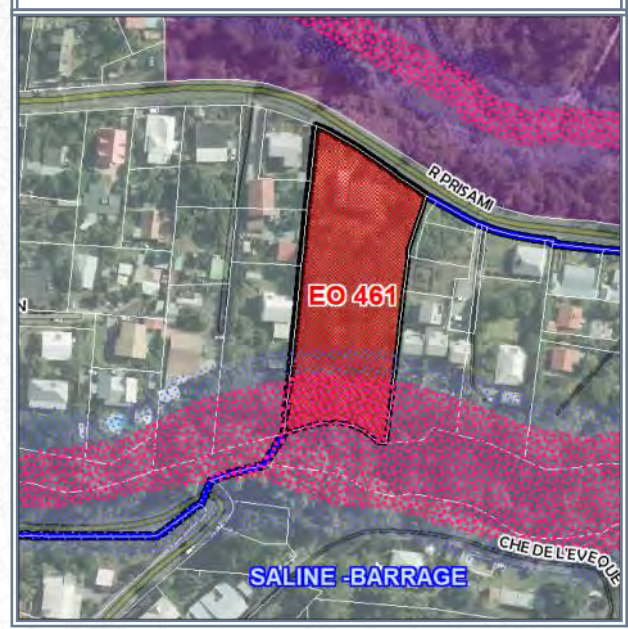
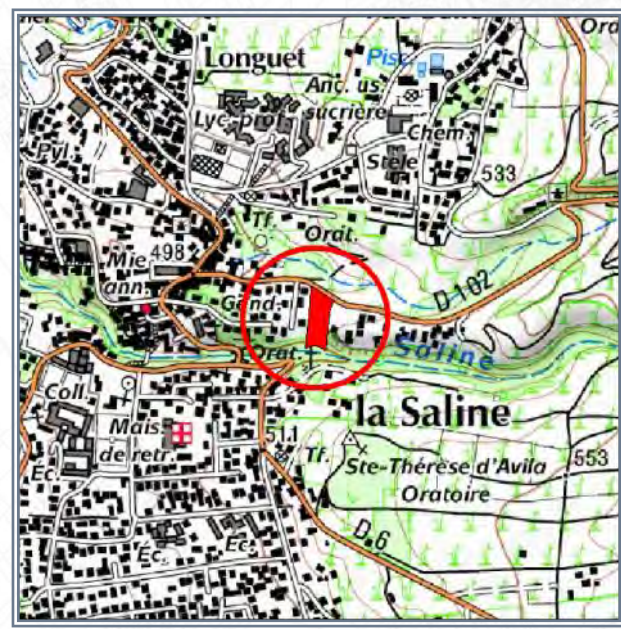
LIEU-DIT : La Saline

Acquis le : 30/12/2019

DESTINATION : LOGEMENTS



	Parcelle en cause		Périmètre de délégation DPU
	SEM & HLM		Zone d'INTERDICTION (PPR)
			Zone de PRESCRIPTION (PPR)



- Référence cadastrale** : **EO 461**
- Surface acquise** : **4 824 m²**
- Zonage POS ou PLU** : **U5b + N**
- Caractéristiques générales** : **Terrain bâti d'une grande maison en R+1, à démolir**
- Situation au PPR approuvé** : **Interdiction (19%) / Prescription (10%)**
- Équipements environnants** : **Gendarmerie, plateforme multiservice, Mairie annexe**
- Programme** : **41 logements**
- Durée du portage foncier** : **6 an(s)**
- Repreneur** : **SHLMR**
- Subventions accordées** : **SRU 20%**

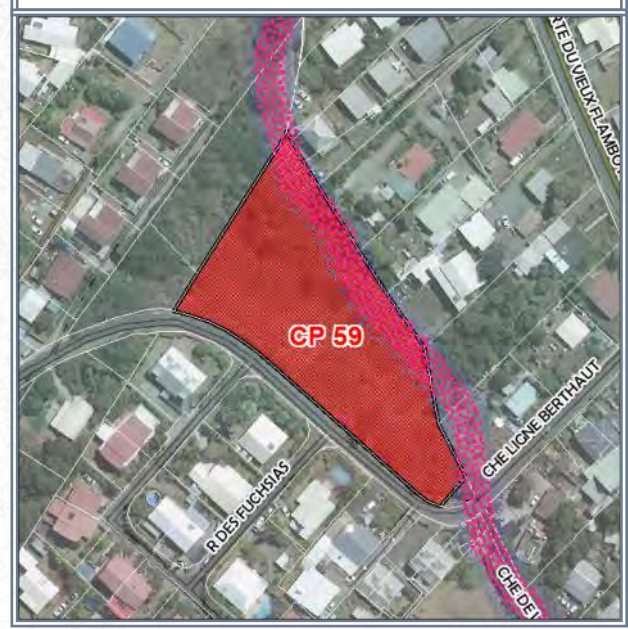
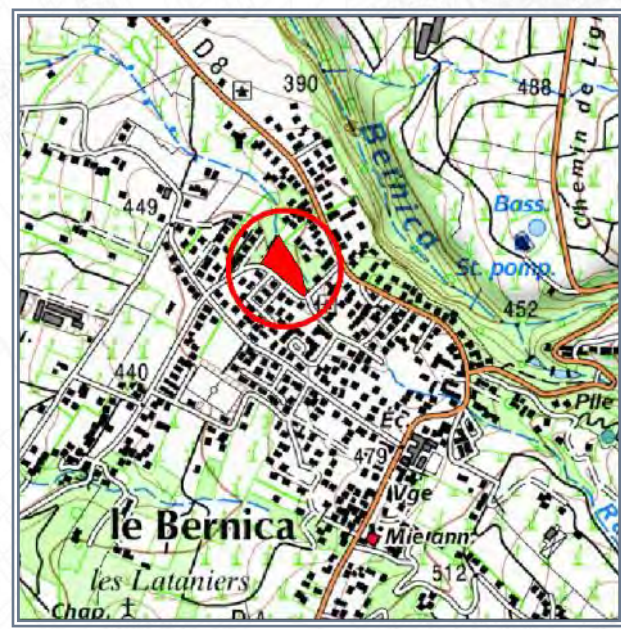
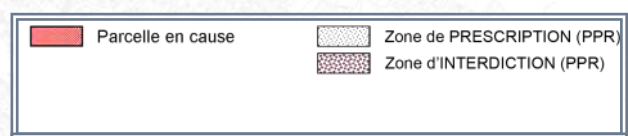
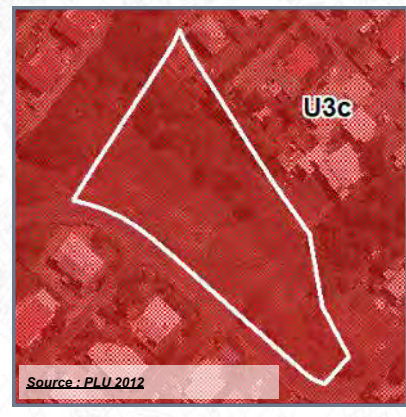


COMMUNE : SAINT-PAUL

LIEU-DIT : Bernica

Acquis le : 17/03/2020

DESTINATION : LOGEMENTS



- Référence cadastrale** : CP 59
- Surface acquise** : 4 930 m²
- Zonage POS ou PLU** : U3c
- Caractéristiques générales** : Terrain nu, en friches
- Situation au PPR approuvé** : Interdiction (18%) - Prescription (7%)
- Équipements environnants** : CASE, plateau vert, groupe scolaire
- Programme** : 31 logements en semi-collectif
- Durée du portage foncier** : 5 an(s)
- Repreneur** : SHLMR
- Subventions accordées** : SRU 20%

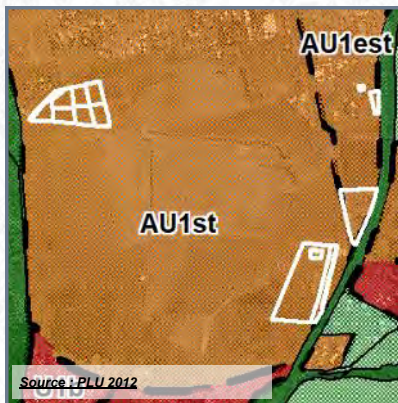


COMMUNE : SAINT-PAUL

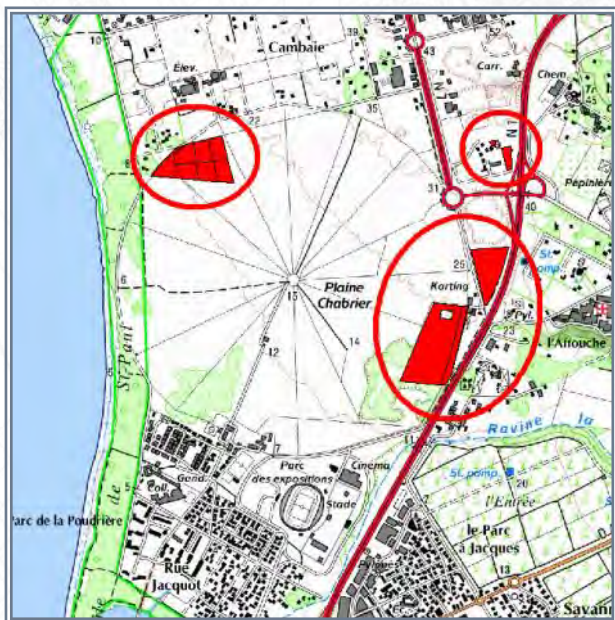
LIEU-DIT : Cambaie - Oméga écocité

Acquis le : 08/12/2020

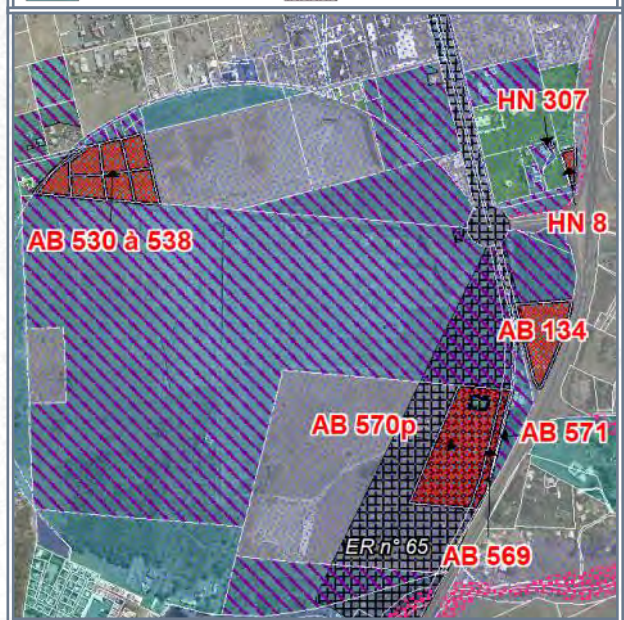
DESTINATION : RÉSERVE FONCIÈRE LT



	Parcelle en cause		Emplacements réservés
	Commune		Acquisitions EPFR
	EPCI		Zone de PRESCRIPTION (PPR)
	Autres propriétés pub.		Zone d'INTERDICTION (PPR)



FOND : IGN



FOND : IGN (orthophoto 2017) - DGFip

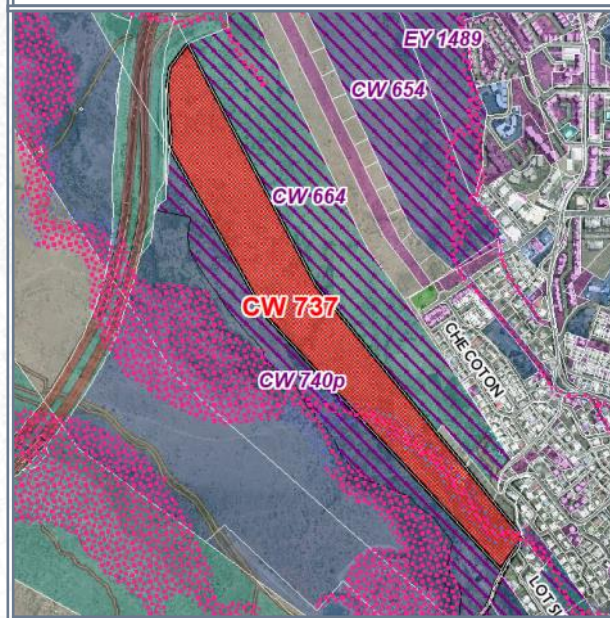
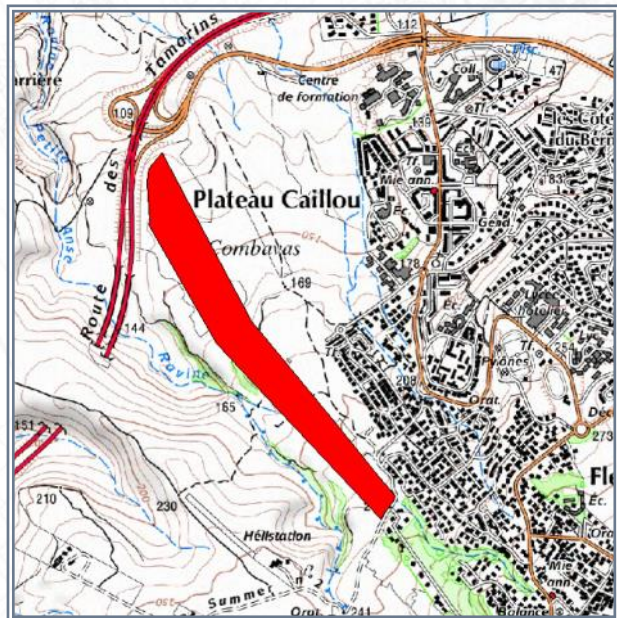
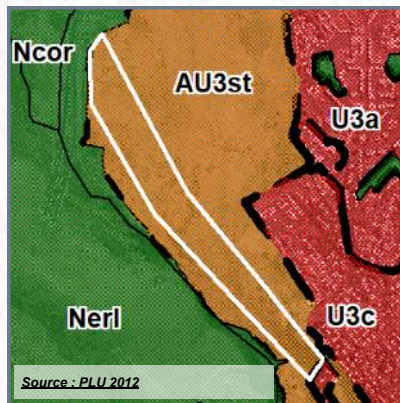
- Référence cadastrale** : **AB 569,720, 571,134, 530 à 538, HN 8, 307**
- Surface acquise** : **117 482 m²**
- Zonage POS ou PLU** : **1AUst**
- Caractéristiques générales** : **Terrains nus à l'exception de HN 307, bâti d'une petite case à démolir**
- Situation au PPR approuvé** : **Prescription 100%**
- Équipements environnants** : **-**
- Programme** : **-**
- Durée du portage foncier** : **20 an(s)**
- Repreneur** : **TCO**
- Subventions accordées** : **CG 4%**



COMMUNE : SAINT-PAUL
LIEU-DIT : ZAC Renaissance

Acquis le : 23/02/2021

DESTINATION : RÉSERVE FONCIÈRE LT

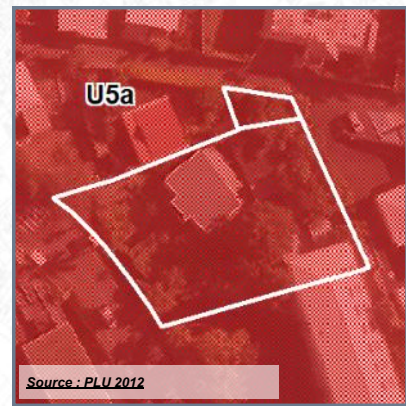


- Référence cadastrale** : **CW 737**
- Surface acquise** : **174 693 m²**
- Zonage POS ou PLU** : **AU3st**
- Caractéristiques générales** : **Foncier en friches**
- Situation au PPR approuvé** : **Interdiction 6% + prescription 8%**
- Équipements environnants** : **-**
- Programme** : **-**
- Durée du portage foncier** : **5 an(s)**
- Repreneur** : **SEDRE**
- Subventions accordées** : **-**

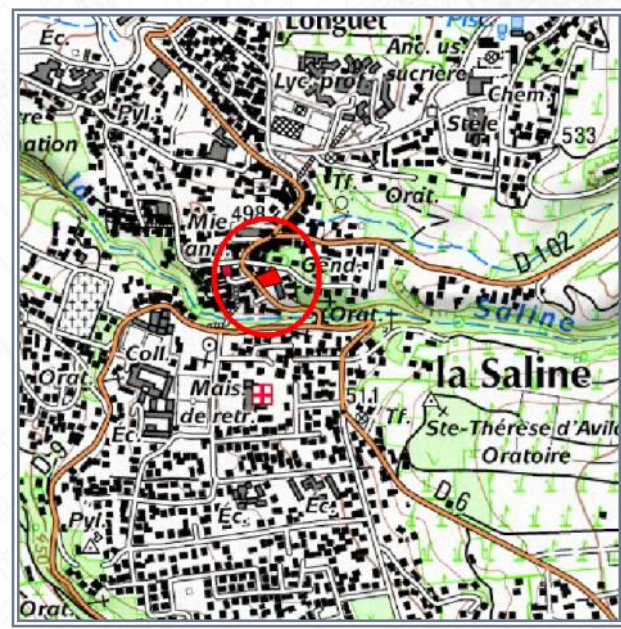
COMMUNE : SAINT-PAUL
LIEU-DIT : La Saline Village

Acquis le : 01/07/2021

DESTINATION : LOGEMENTS



	Parcelle en cause		Emplacements réservés
	Commune		Zone d'INTERDICTION (PPR)
	Autres propriétés pub.		Zone de PRESCRIPTION (PPR)



- Référence cadastrale** : EP 802 - 1093
- Surface acquise** : 1 266 m²
- Zonage POS ou PLU** : U5a
- Caractéristiques générales** : Terrain bâti de deux maisons (à démolir dans le cadre du projet)
- Situation au PPR approuvé** : -
- Équipements environnants** : Gendarmerie
- Programme** :
- Durée du portage foncier** : 3 an(s)
- Repreneur** : SHLMR
- Subventions accordées** : SRU 20%

