

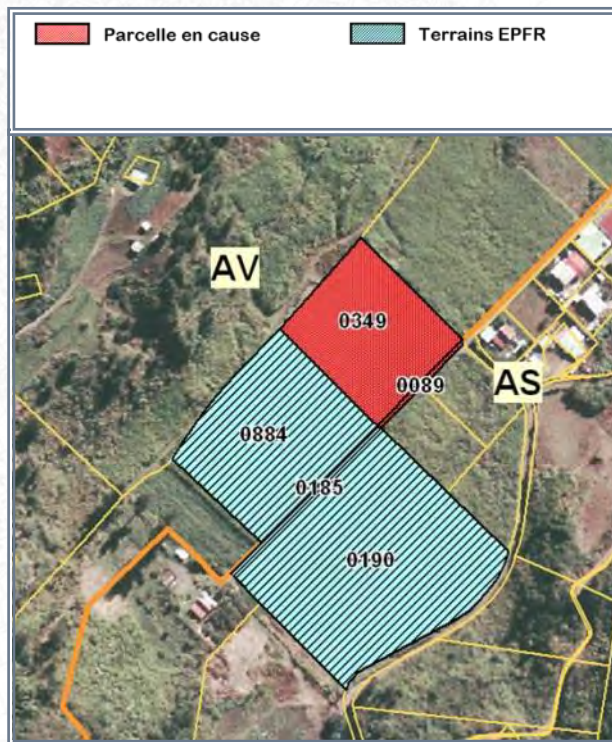
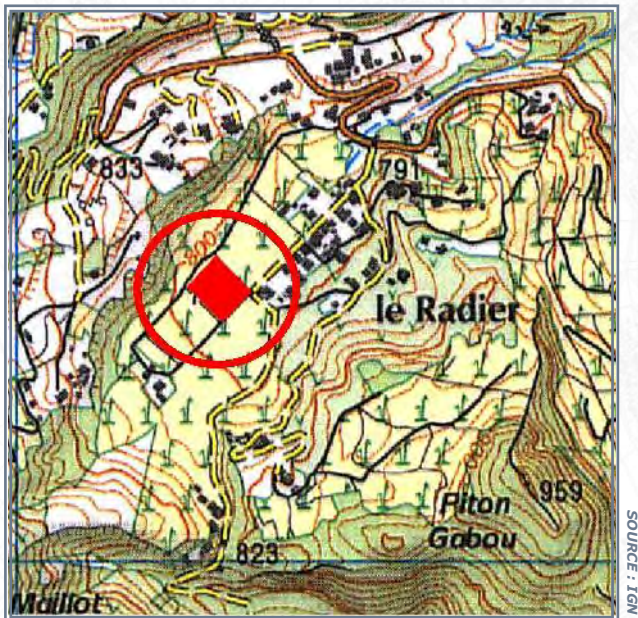
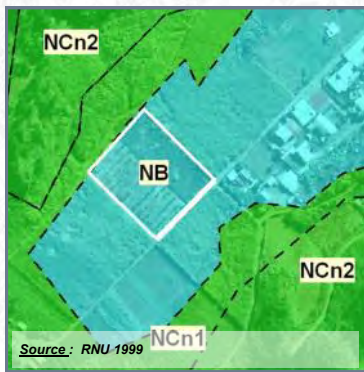
COMMUNE : SALAZIE

LIEU-DIT : Le Radier, Mare à Vieille Place

Acquis le : 29/11/2004 Rétrocédé le : 28/11/2006

Destination : Equipements publics

Référence cadastrale : AV 349 - AS 89



Surface acquise / rétrocédée : 5 566 m²

Zonage POS/PLU : AU

Durée du portage / repreneur : 2 an(s) / Commune

Caractéristiques générales : Terrains plats

Équipements environnants : École, Mairie annexe

Situation au PPR approuvé :

Subventions accordées : -

Programme :

Avancement projet : livré ou fini

Informations complémentaires :

Réalisation d'un plateau vert.



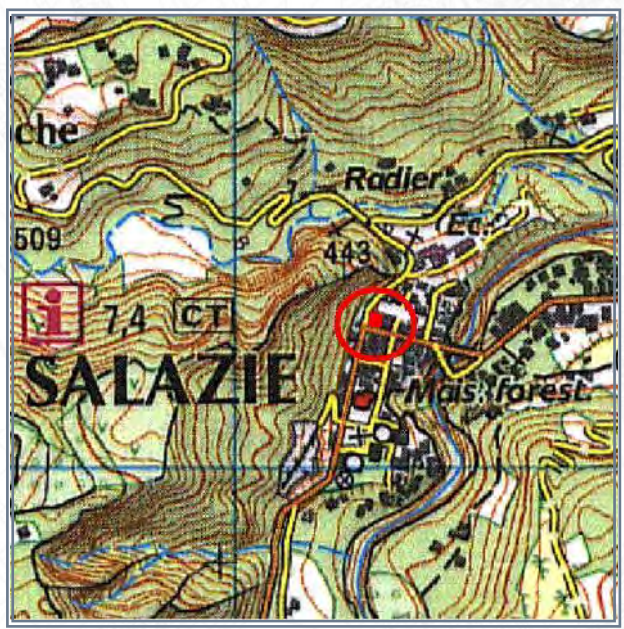
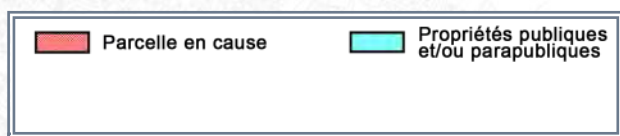
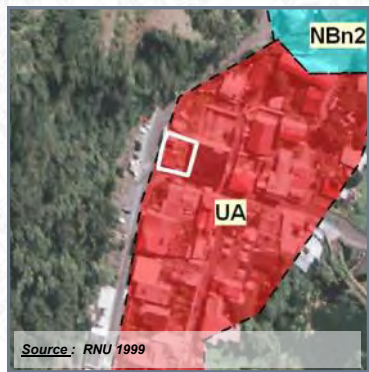
COMMUNE : SALAZIE

LIEU-DIT : Le Village

Acquis le : 04/04/2005 Rétrocédé le : 22/10/2007

Destination : Equipements publics

Référence cadastrale : AM 71



Surface acquise / rétrocédée : 360 m²

Zonage POS/PLU : Ua

Durée du portage / repreneur : 2 an(s) / Commune

Caractéristiques générales : Terrain bâti d'une maison, à démolir

Équipements environnants : Mairie, école

Situation au PPR approuvé :

Subventions accordées : -

Programme :

Avancement projet : projet arrêté mais pas engagé

Informations complémentaires :



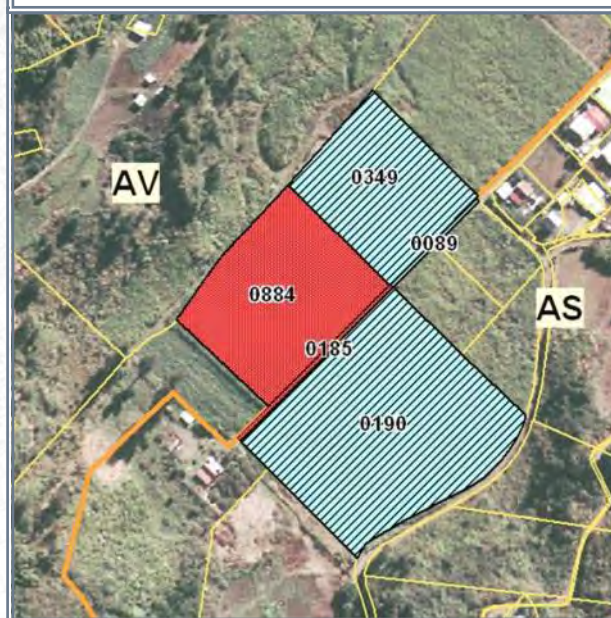
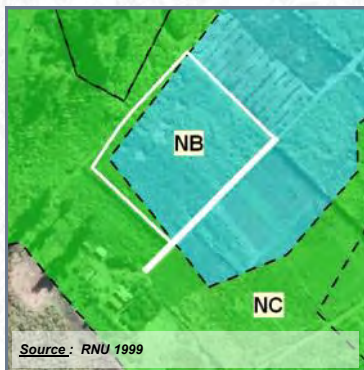
COMMUNE : SALAZIE

LIEU-DIT : Le Radier, Mare à Vieille Place

Acquis le : 17/06/2005 Rétrocédé le : 17/08/2010

Destination : Equipements publics

Référence cadastrale : AV 884 - AS 185



Surface acquise / rétrocédée : 7 160 m²

Zonage POS/PLU : AU (2006)

Durée du portage / repreneur : 5 an(s) / Commune

Caractéristiques générales : Terrains plats

Équipements environnants : École, Mairie annexe

Situation au PPR approuvé :

Subventions accordées : -

Programme :

Avancement projet : livré ou fini

Informations complémentaires :

Réalisation d'un plateau vert.



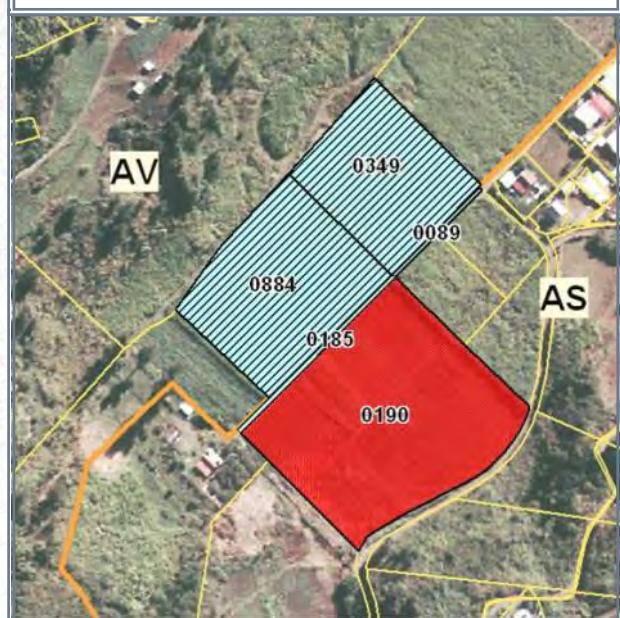
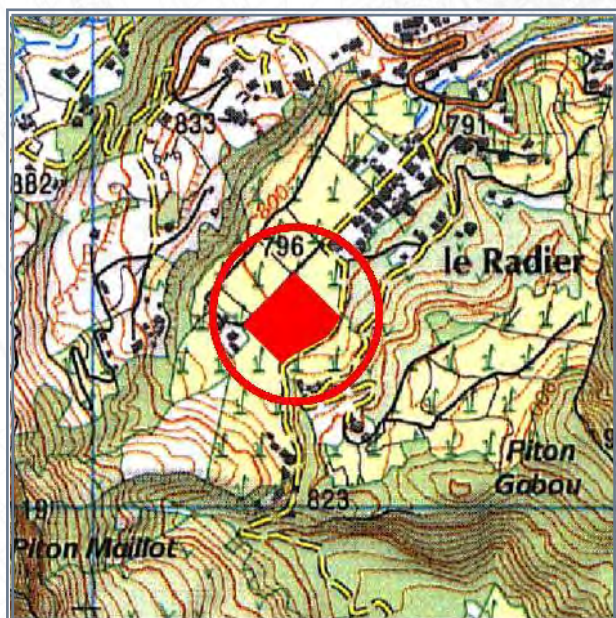
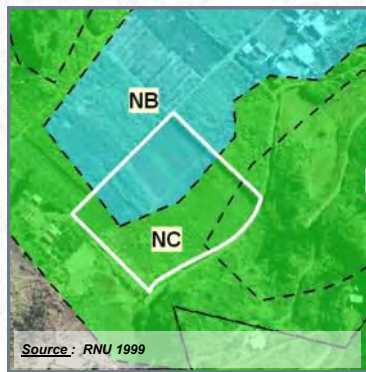
COMMUNE : SALAZIE

LIEU-DIT : Le Radier, Mare à Vieille Place

Acquis le : 27/07/2005 Rétrocédé le : 17/08/2010

Destination : Logements

Référence cadastrale : AS 190



Surface acquise / rétrocédée : 12 042 m²

Zonage POS/PLU : AU (2006)

Durée du portage / repreneur : 5 an(s) / Commune

Caractéristiques générales : Terrains plats

Équipements environnants : École, Mairie annexe

Situation au PPR approuvé :

Subventions accordées : -

Programme :

Avancement projet : projet non-arrêté / études à lancer

Informations complémentaires :

Suite à l'appel à projet de la Commune, seule une offre émanant d'un opérateur privé a été réceptionnée pour la réalisation en partie de logements type PTZ, et en partie pour des lots libres.



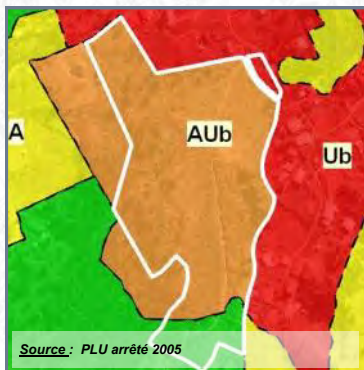
COMMUNE : SALAZIE

LIEU-DIT : Mare à Vieille Place

Acquis le : 19/12/2005 Rétrocédé le : 26/04/2012

Destination : Logements

Référence cadastrale : AV 187-244



Surface acquise / rétrocédée : 50 859 m²

Zonage POS/PLU : Aub

Durée du portage / repreneur : 6 an(s) / SHLMR

Caractéristiques générales : Terrains plats pour 4/5 des surfaces

Équipements environnants : École, mairie annexe

Situation au PPR approuvé :

Subventions accordées : CIREST 20% + EPFR 10%

Programme :

Avancement projet : travaux en cours

Informations complémentaires :

Placé dans le cadre de la RHI Mare à Vieille Place, cette opération nommée «Le Plateau», comportera à terme 60 logements dont 34 LLTS et 26 LES.

Les travaux d'aménagements ont été terminés en 2015. Pour les 34 LLTS, la livraison est prévue 05/2017. Pour les 26 LES, suite à des problèmes de financement, la charge foncière a été vendue à Bourbon Bois. 13 lots libres qui vont être commercialisés.



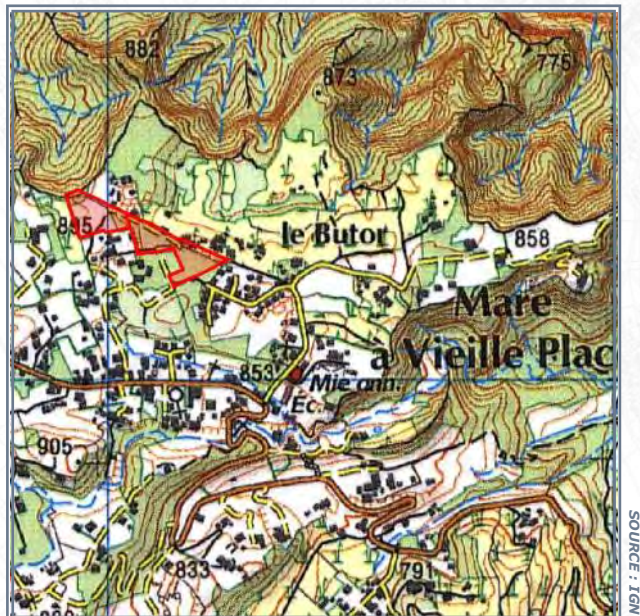
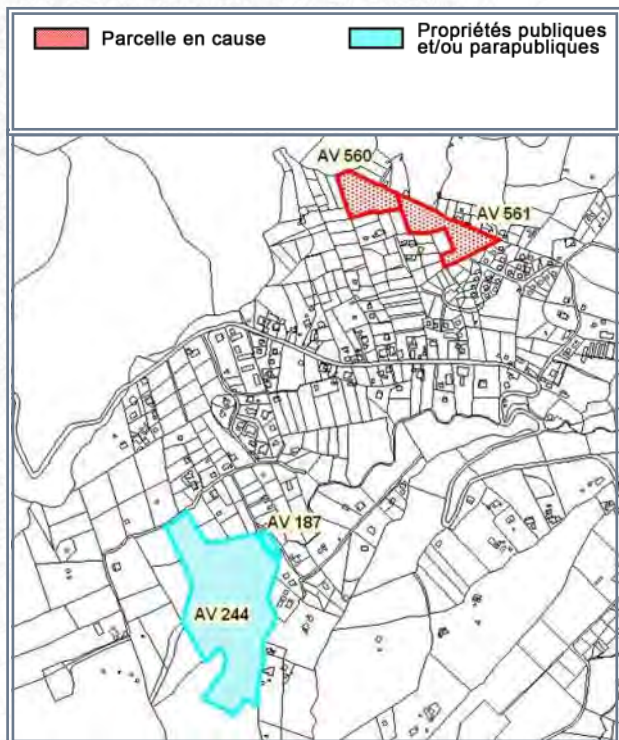
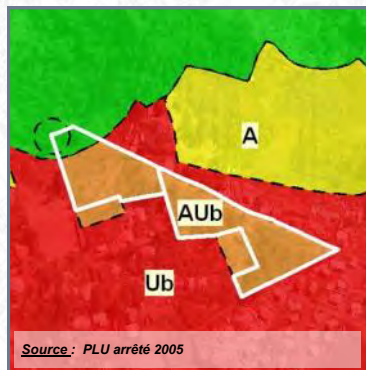
COMMUNE : SALAZIE

LIEU-DIT : Mare à Vieille Place

Acquis le : 08/11/2006 Rétrocédé le : 20/06/2016

Destination : Logements

Référence cadastrale : AV 560-561



Surface acquise / rétrocédée : 16 511 m²

Zonage POS/PLU : Aub

Durée du portage / repreneur : 6 an(s) / Commune

Caractéristiques générales : Terrains en partie boisés, peu chahutés, libres

Équipements environnants : Mairie annexe

Situation au PPR approuvé :

Subventions accordées : -

Programme :

Avancement projet : projet non-arrêté / études à lancer

Informations complémentaires :

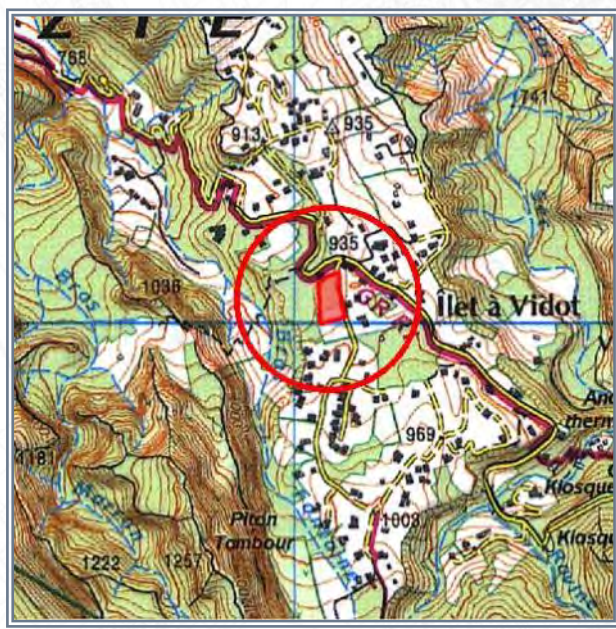
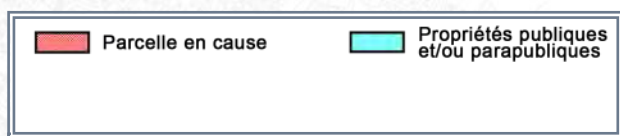
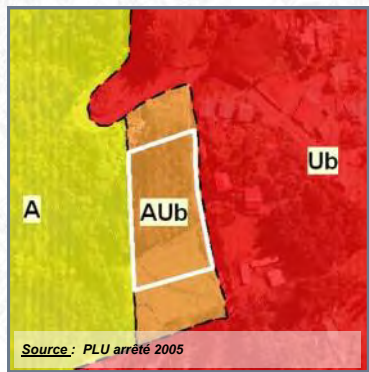


COMMUNE : SALAZIE
LIEU-DIT : Ilet à Vidot

Acquis le : 29/06/2007 **Rétrocédé le : 20/06/2016**

Destination : **Equipements publics**

Référence cadastrale : **AY 308**



- Surface acquise / rétrocédée** : **5 644 m²**
- Durée du portage / repreneur** : **6 an(s) / Commune**
- Caractéristiques générales** : **Terrain plat, boisé**
- Équipements environnants** : **Néant**
- Situation au PPR approuvé** : **-**
- Subventions accordées** : **-**
- Programme** : **Espace vert aménagé**
- Avancement projet** : **partiellement réalisé**

Zonage POS/PLU : **AUB**

Informations complémentaires :



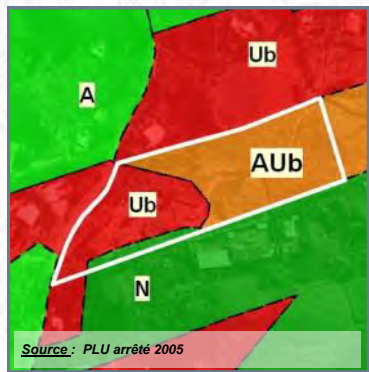
COMMUNE : SALAZIE

LIEU-DIT : Mare à citrons

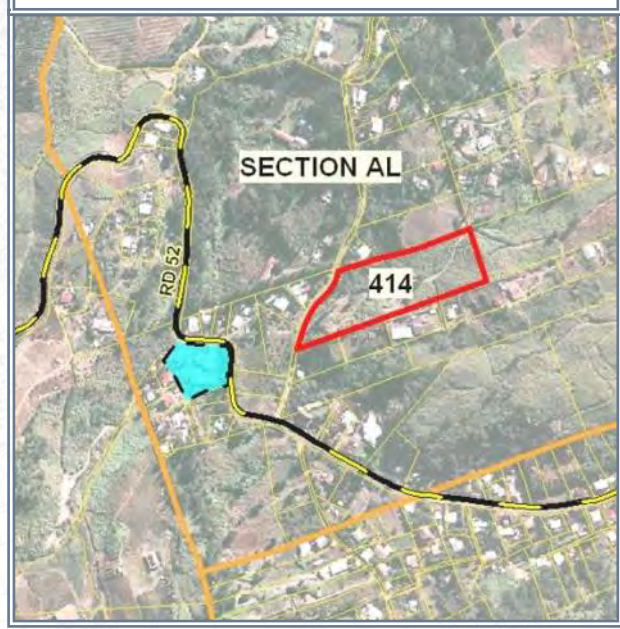
Acquis le : 30/07/2008 Rétrocédé le : 24/07/2015

Destination : Logements

Référence cadastrale : AL 414 (AL 49p)



Parcelle en cause Propriétés publiques et/ou parapubliques



Surface acquise / rétrocédée : 14 125 m²

Zonage POS/PLU : AUb, Ub, N

Durée du portage / repreneur : 4 an(s) / Commune

Caractéristiques générales : Terrain comportant une partie escarpée zone aléa moyen au PPR sur le che-

Équipements environnants : Néant

Situation au PPR approuvé :

Subventions accordées : -

Programme :

Avancement projet : projet non-arrêté / études à lancer

Informations complémentaires :



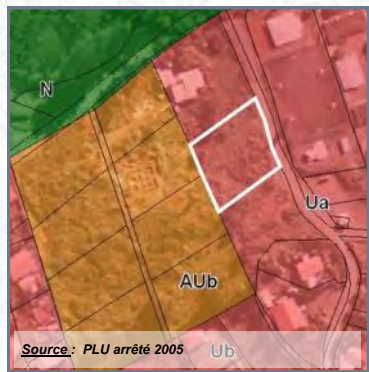
COMMUNE : SALAZIE

LIEU-DIT : Mare à Vieille Place

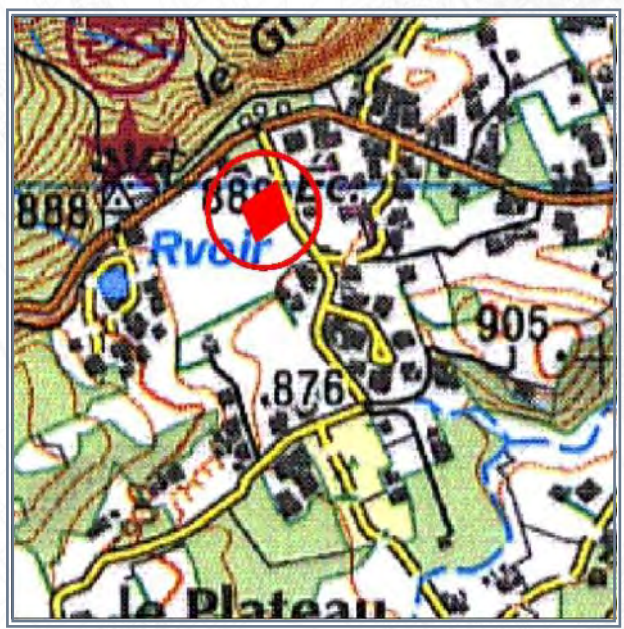
Acquis le : 23/09/2008 Rétrocédé le : 06/06/2014

Destination : Equipements publics

Référence cadastrale : AV 379



	Parcelle en cause		Acquisition en cours
	Propriétés publiques et/ou parapubliques		Périmètre DPU



Surface acquise / rétrocédée : 1 593 m²

Zonage POS/PLU : Ua, ER n° 21

Durée du portage / repreneur : 5 an(s) / Commune

Caractéristiques générales : Terrain plat, en friches

Équipements environnants : Ecole, CASE, plateau sportif

Situation au PPR approuvé :

Subventions accordées : -

Programme :

Avancement projet : projet non-arrêté / études à lancer

Informations complémentaires :



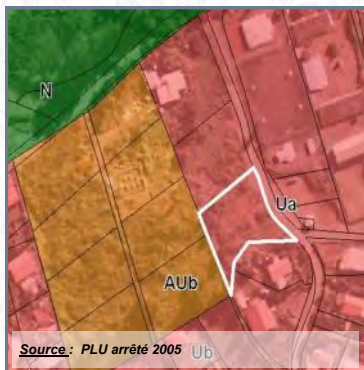
COMMUNE : SALAZIE

LIEU-DIT : Mare à Vieille Place

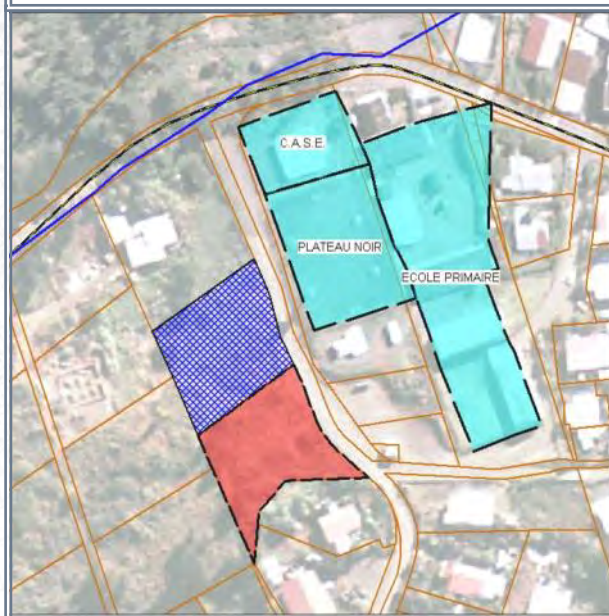
Acquis le : 09/10/2008 Rétrocédé le : 06/06/2014

Destination : Equipements publics

Référence cadastrale : AV 380



	Parcelle en cause		Acquisition en cours
	Propriétés publiques et/ou parapubliques		Périmètre DPU



Surface acquise / rétrocédée : 1 495 m²

Zonage POS/PLU : Ua, ER n° 21

Durée du portage / repreneur : 5 an(s) / Commune

Caractéristiques générales : Terrain plat, en friches

Équipements environnants : Ecole, CASE, plateau sportif

Situation au PPR approuvé :

Subventions accordées : -

Programme :

Avancement projet : projet non-arrêté / études à lancer

Informations complémentaires :

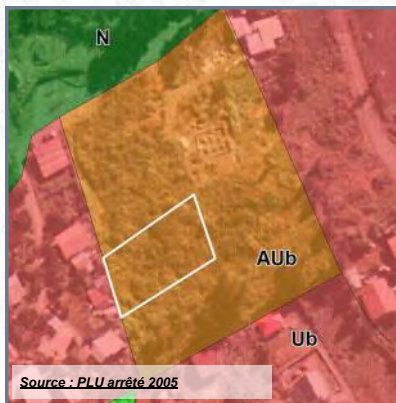


COMMUNE : SALAZIE

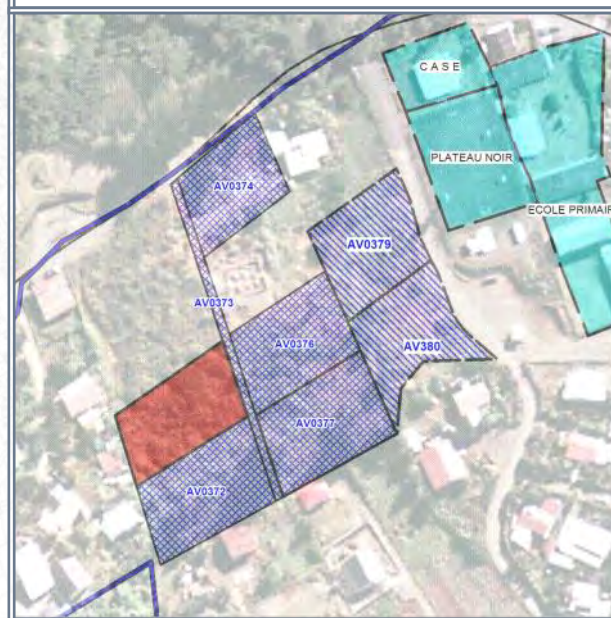
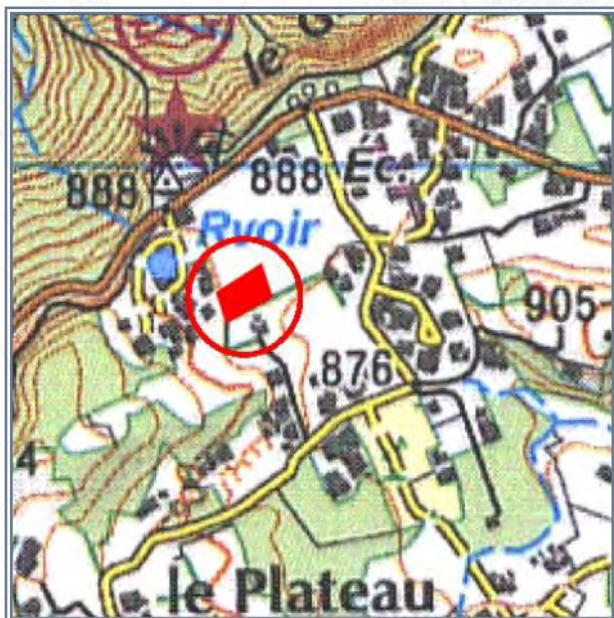
LIEU-DIT : Mare à Vieille Place

Acquis le : 19/05/2009

DESTINATION : RÉSERVE FONCIÈRE LT



	Parcelle en cause		Terrains EPFR
	Propriétés publiques et/ou parapubliques		Acquisition en cours
	Périmètre DPU		



Référence cadastrale : AV 371 + droits indivis AV 373 (emprise chemin)

Surface acquise : 1 527 m²

Zonage POS ou PLU : Aub

Caractéristiques générales : Terrain nu et plat

Situation au PPR approuvé :

Équipements environnants : CASE, école

Programme :

Durée du portage foncier : 10 an(s)

Repreneur : Commune

Subventions accordées : -

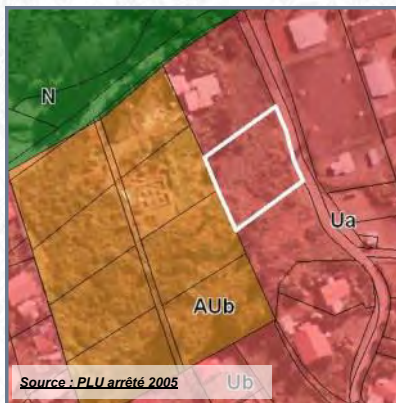


COMMUNE : SALAZIE

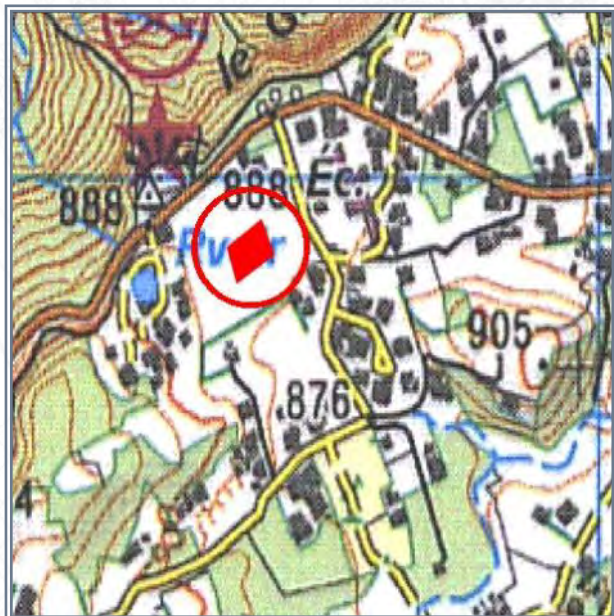
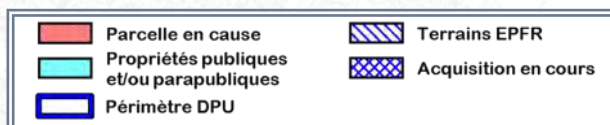
LIEU-DIT : Mare à Vieille Place

Acquis le : 19/05/2009

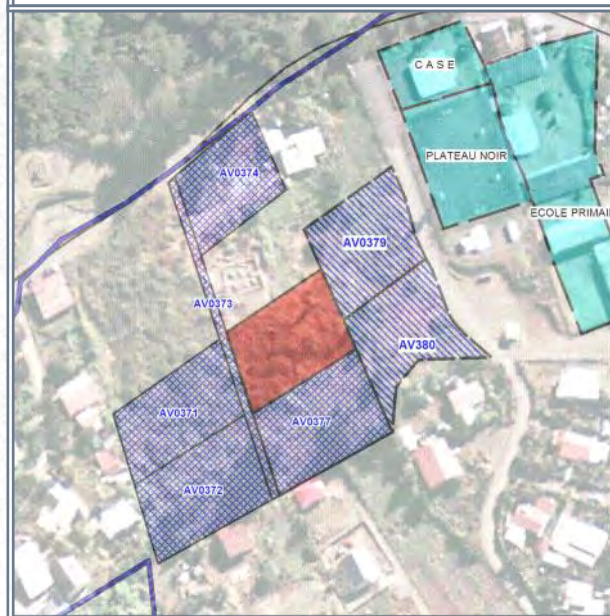
DESTINATION : RÉSERVE FONCIÈRE LT



Source : PLU arrêté 2005



SOURCE : IGN



SOURCE : IGN (orthophoto 2003) DGFIP 2009

Référence cadastrale : AV 376 + droits indivis AV 373 (emprise chemin)

Surface acquise : 1 541 m²

Zonage POS ou PLU : Aub

Caractéristiques générales : Terrain nu et plat

Situation au PPR approuvé :

Équipements environnants : CASE, école

Programme :

Durée du portage foncier : 10 an(s)

Repreneur : Commune

Subventions accordées : -

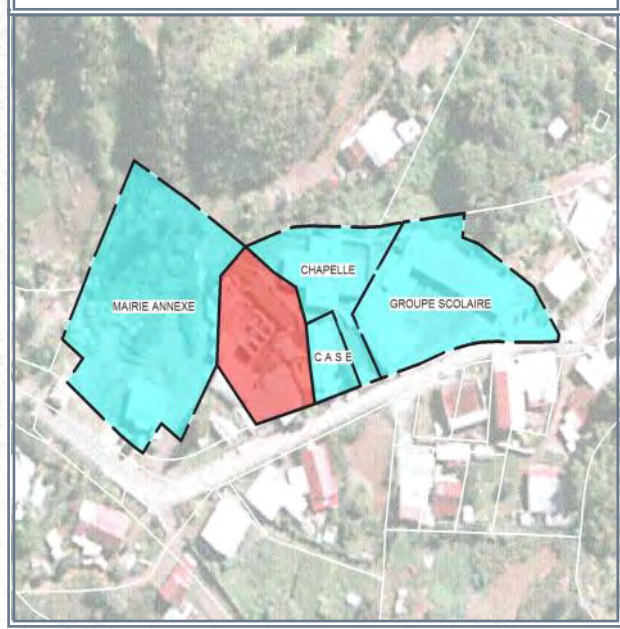
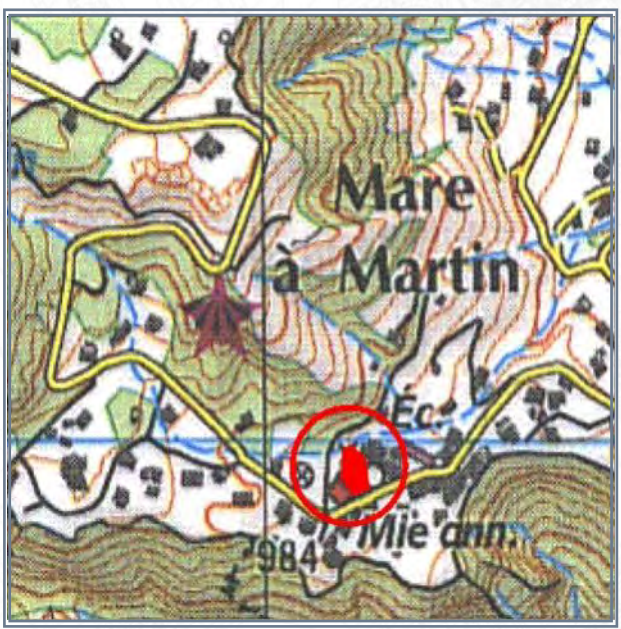
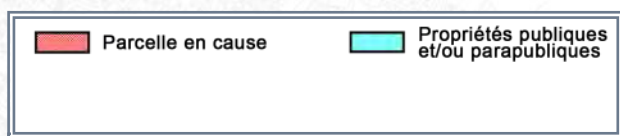
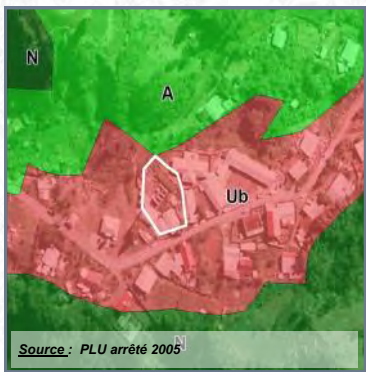


COMMUNE : SALAZIE
LIEU-DIT : Mare à Martin

Acquis le : 18/06/2009 **Rétrocédé le : 30/09/2020**

Destination : Equipements publics

Référence cadastrale : AC 212



Surface acquise / rétrocédée : 1 303 m²

Zonage POS/PLU : UB

Durée du portage / repreneur : 10 an(s) / Commune

Caractéristiques générales : Terrain encombré de diverses constructions

Équipements environnants : Mairie annexe, école

Situation au PPR approuvé :

Subventions accordées : -

Programme :

Avancement projet : projet arrêté mais pas engagé

Informations complémentaires :



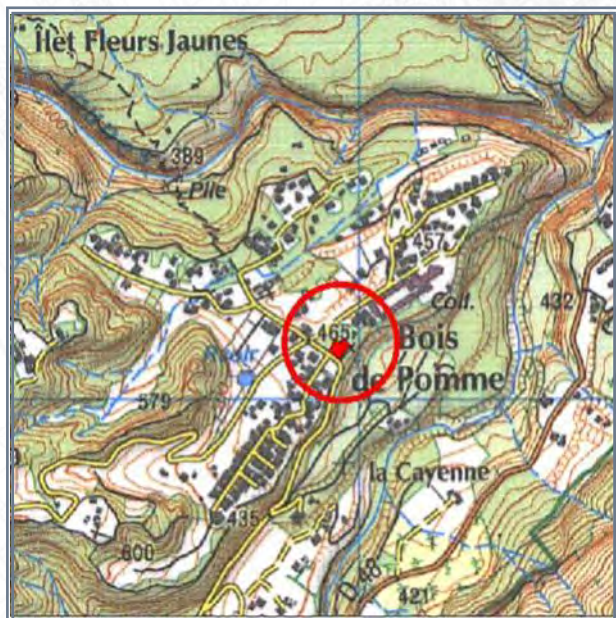
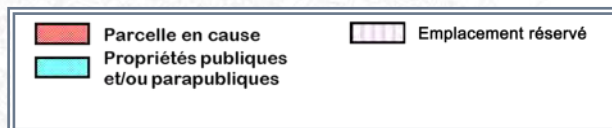
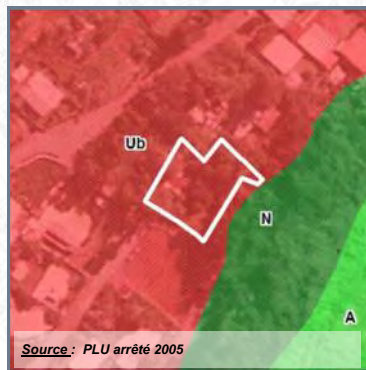
COMMUNE : SALAZIE

LIEU-DIT : Bois de pomme

Acquis le : 01/10/2009 Rétrocédé le : 09/10/2017

Destination : Equipements publics

Référence cadastrale : AH 430



Surface acquise / rétrocédée : 1 056 m²

Zonage POS/PLU : UB / ER équip. adm.

Durée du portage / repreneur : 8 an(s) / Commune

Caractéristiques générales : Terrain plat, bâti, libre

Équipements environnants : Groupe scolaire, espace public

Situation au PPR approuvé :

Subventions accordées : -

Programme :

Avancement projet : projet non-arrêté / études à lancer

Informations complémentaires :

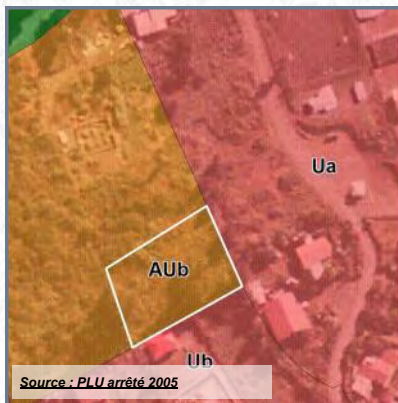


COMMUNE : SALAZIE

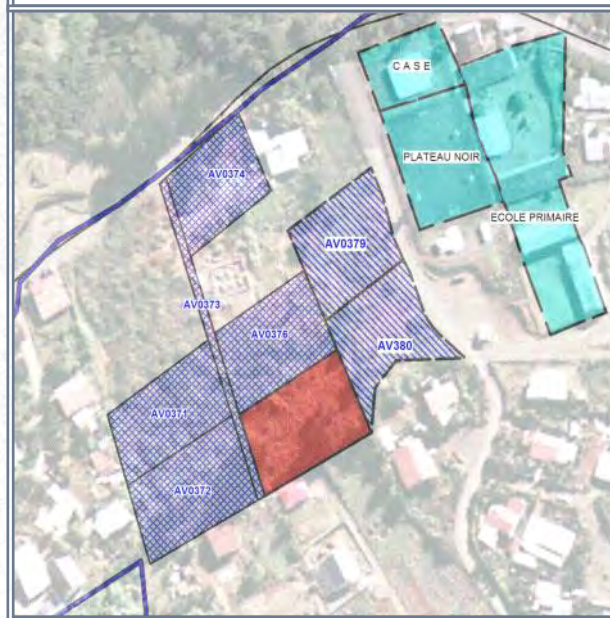
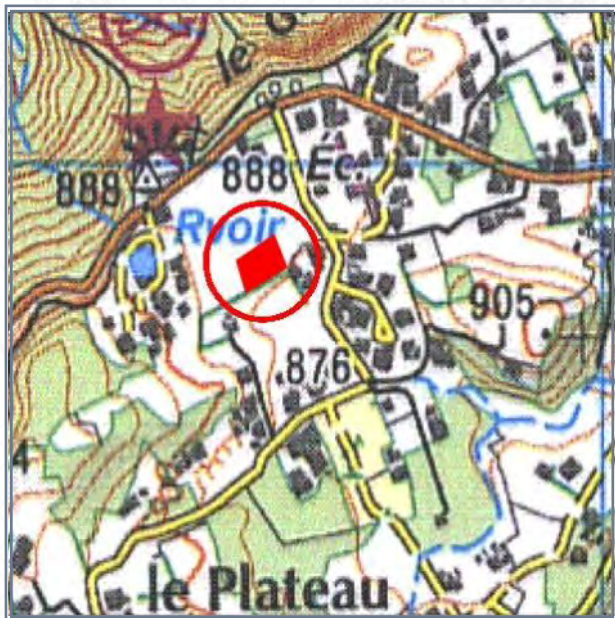
LIEU-DIT : Mare à Vieille Place

Acquis le : 09/10/2009

DESTINATION : RÉSERVE FONCIÈRE LT



	Parcelle en cause		Terrains EPFR
	Propriétés publiques et/ou parapubliques		Acquisition en cours
	Périmètre DPU		



SOURCE : IGN

SOURCE : IGN (orthophoto 2003) DGFIP 2009

- Référence cadastrale** : AV 377+ droits indivis AV 373 (emprise chemin)
- Surface acquise** : 1 685 m²
- Zonage POS ou PLU** : Aub
- Caractéristiques générales** : Terrain nu et plat
- Situation au PPR approuvé** :
- Équipements environnants** : CASE, école
- Programme** :
- Durée du portage foncier** : 10 an(s)
- Repreneur** : Commune
- Subventions accordées** : -

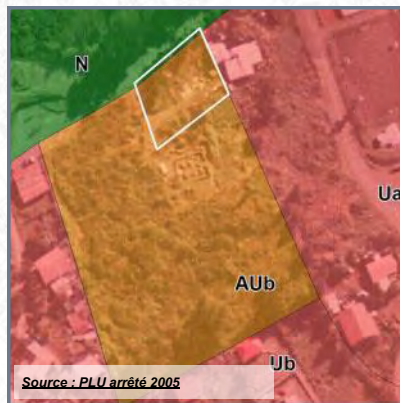


COMMUNE : SALAZIE

LIEU-DIT : Mare à Vieille Place

Acquis le : 09/10/2009

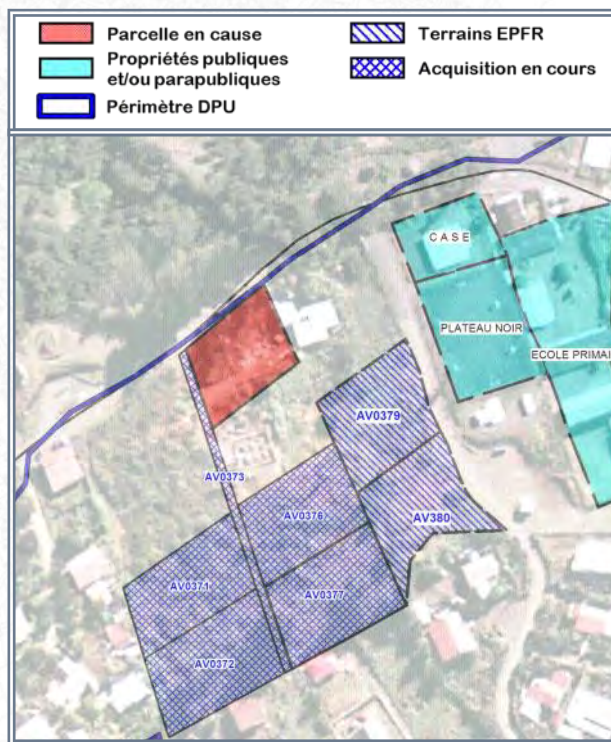
DESTINATION : RÉSERVE FONCIÈRE LT



Source : PLU arrêté 2005



SOURCE : IGN



SOURCE : IGN (orthophoto 2003) DGFIP 2009

Référence cadastrale : AV 374 + droits indivis AV 373 (emprise chemin)

Surface acquise : 1 313 m²

Zonage POS ou PLU : Aub

Caractéristiques générales : Terrain nu et plat

Situation au PPR approuvé :

Équipements environnants : CASE, école

Programme :

Durée du portage foncier : 10 an(s)

Repreneur : Commune

Subventions accordées : -



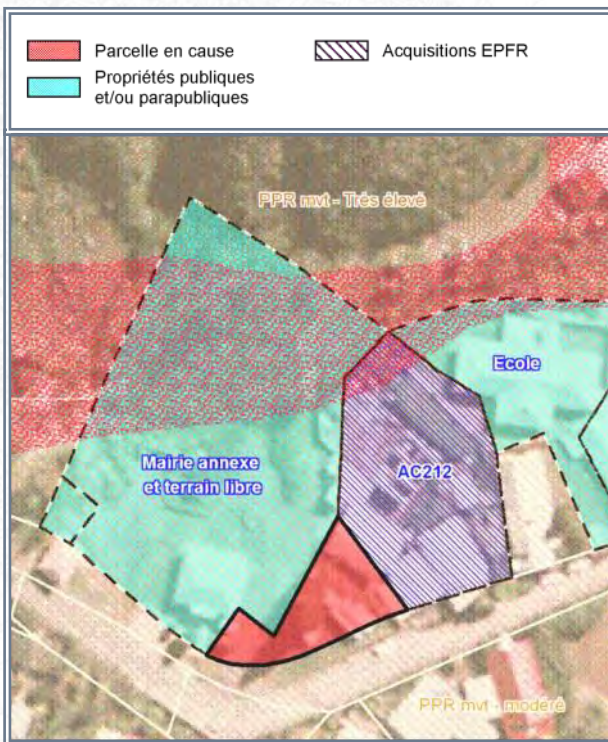
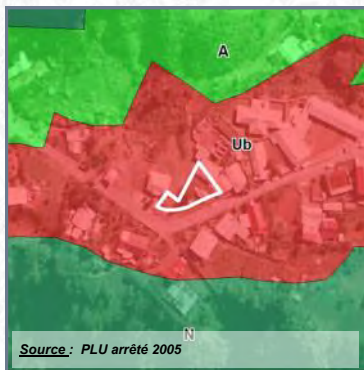
COMMUNE : SALAZIE

LIEU-DIT : Mare à Martin

Acquis le : 09/02/2010 Rétrocédé le : 29/03/2018

Destination : Logements

Référence cadastrale : AC 192



Surface acquise / rétrocédée : 499 m²

Zonage POS/PLU : UB

Durée du portage / repreneur : 8 an(s) / Commune

Caractéristiques générales : Terrain plat, occupé par une construction à démolir, libre

Équipements environnants : Mairie annexe, église, école

Situation au PPR approuvé :

Subventions accordées : -

Programme :

Avancement projet : projet non-arrêté / études à lancer

Informations complémentaires :



SOURCE : IGN (orthophoto 2003) DGFIP 2010

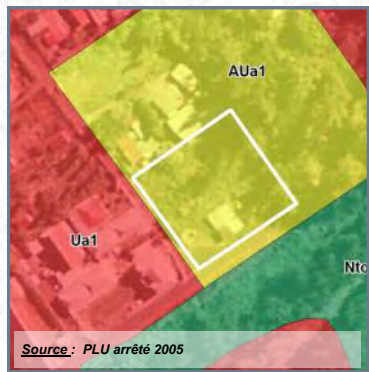
COMMUNE : SALAZIE

LIEU-DIT : Hell Bourg

Acquis le : 24/04/2010 Rétrocédé le : 20/06/2016

Destination : Equipements publics

Référence cadastrale : BC 221



Surface acquise / rétrocédée : 2 162 m²

Zonage POS/PLU : AUa1 - ER

Durée du portage / repreneur : 5 an(s) / Commune

Caractéristiques générales : Terrain plat, occupé par une construction légère à démolir

Équipements environnants : Terrain de sport

Situation au PPR approuvé :

Subventions accordées : -

Programme :

Avancement projet : projet arrêté mais pas engagé

Informations complémentaires :



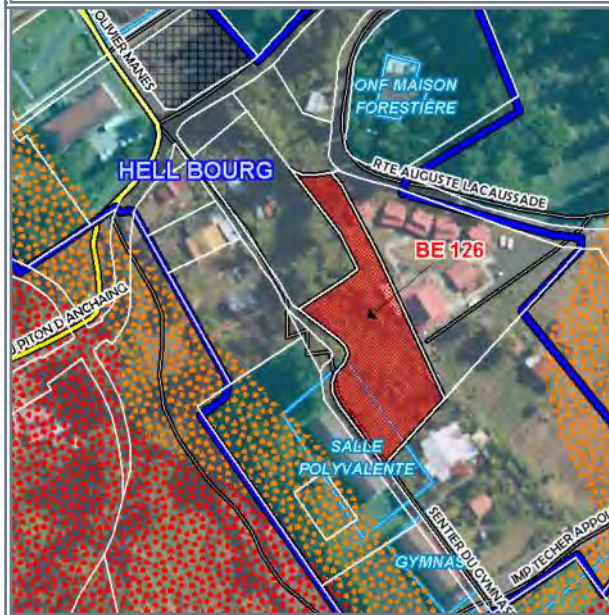
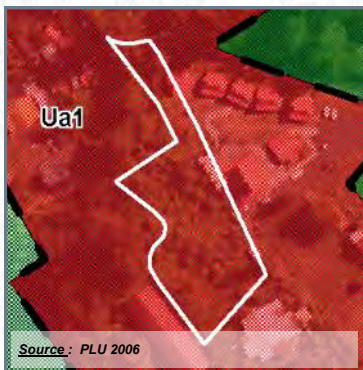
COMMUNE : SALAZIE

LIEU-DIT : Hell Bourg

Acquis le : 13/03/2012 Rétrocédé le : 09/10/2017

Destination : Equipements publics

Référence cadastrale : BE 126



Surface acquise / rétrocédée : 2 705 m²

Zonage POS/PLU : UA1

Durée du portage / repreneur : 2 an(s) / Commune

Caractéristiques générales :

Équipements environnants : Gymnase, salle polyvalente

Situation au PPR approuvé :

Subventions accordées : -

Programme :

Avancement projet : projet arrêté mais pas engagé

Informations complémentaires :

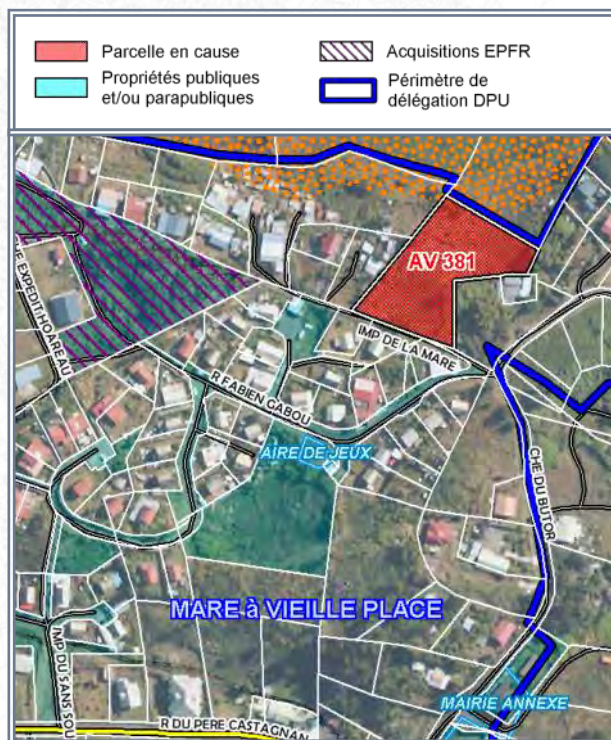
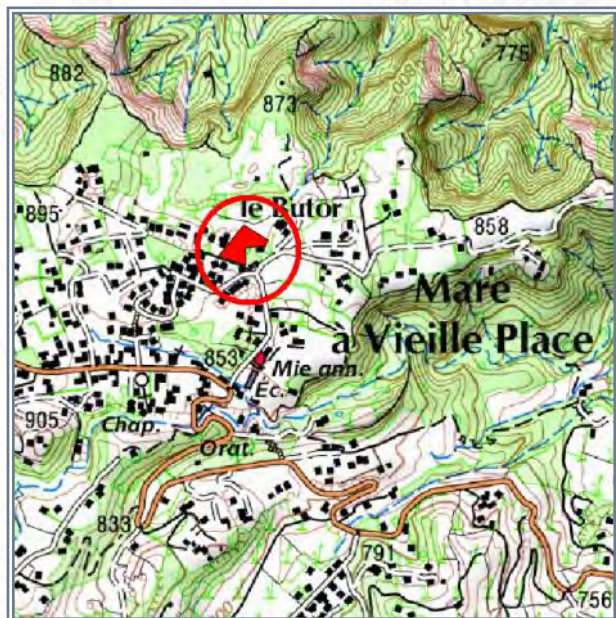
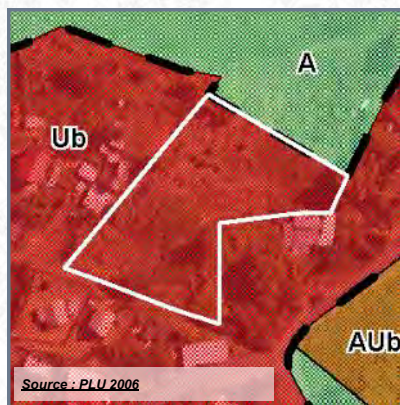


COMMUNE : SALAZIE

LIEU-DIT : Mare à Vieille Place

Acquis le : 09/07/2012

DESTINATION : EQUIPEMENTS PUBLICS



- Référence cadastrale** : AV 381
- Surface acquise** : 3 725 m²
- Zonage POS ou PLU** : UB
- Caractéristiques générales** : Terrain en friches en légère pente
- Situation au PPR approuvé** : -
- Équipements environnants** : Mairie annexe
- Programme** :
- Durée du portage foncier** : 10 an(s)
- Repreneur** : Commune
- Subventions accordées** : -



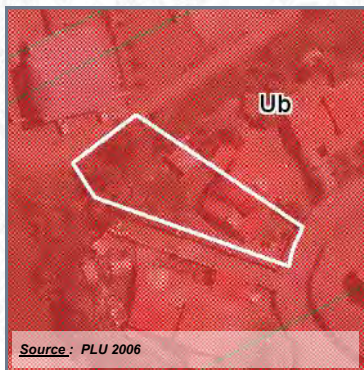
COMMUNE : SALAZIE

LIEU-DIT : Mare à Vieille Place

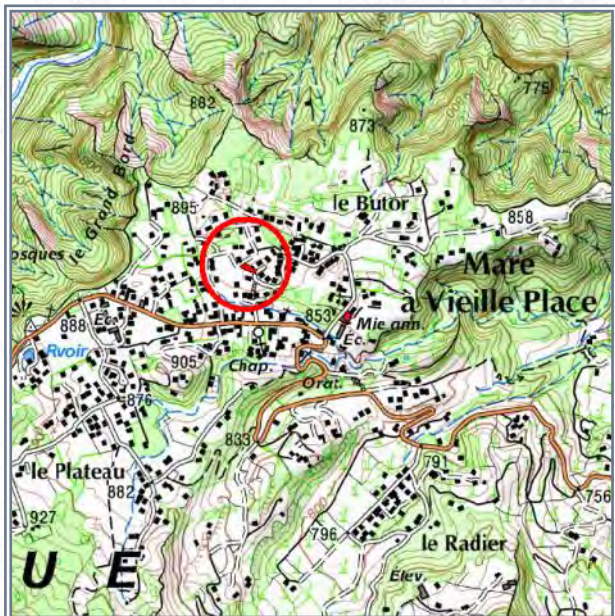
Acquis le : 11/12/2012 Rétrocédé le : 26/09/2013

Destination : Logements

Référence cadastrale : AV 692



	Parcelle en cause		Acquisitions EPFR
	Propriétés publiques et/ou parapubliques		Emplacements réservés



Surface acquise / rétrocédée : 585 m²

Zonage POS/PLU : UB

Durée du portage / repreneur : 1 an(s) / Commune

Caractéristiques générales :

Équipements environnants : -

Situation au PPR approuvé : -

Subventions accordées : -

Programme : 1 logement aidé

Avancement projet : livré ou fini

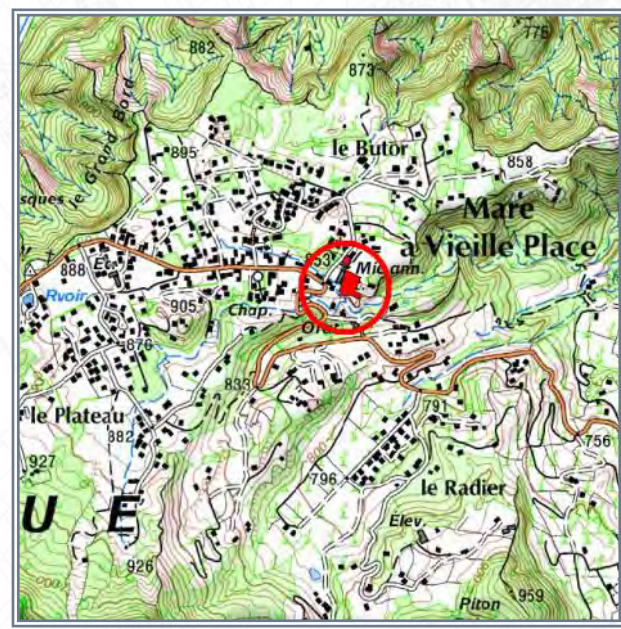
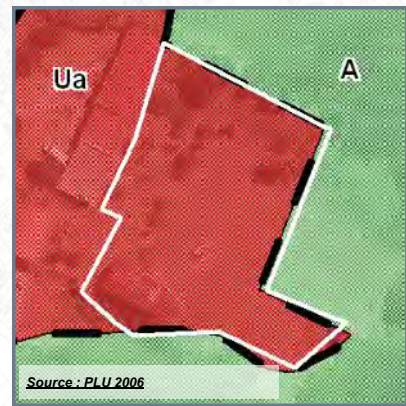
Informations complémentaires :

COMMUNE : SALAZIE

LIEU-DIT : Mare à Vieille Place

Acquis le : 18/02/2013

DESTINATION : EQUIPEMENTS PUBLICS



SOURCE : IGN



SOURCE : IGN (orthophoto 2011) - DGI

- Référence cadastrale** : AV 1016 (EX 328p)
- Surface acquise** : 2 762 m²
- Zonage POS ou PLU** : UA
- Caractéristiques générales** : Terrain plat, libre de tout occupation avec servitude de passage
- Situation au PPR approuvé** : -
- Équipements environnants** : Ecole, mairie annexe
- Programme** :
- Durée du portage foncier** : 10 an(s)
- Repreneur** : Commune
- Subventions accordées** : -



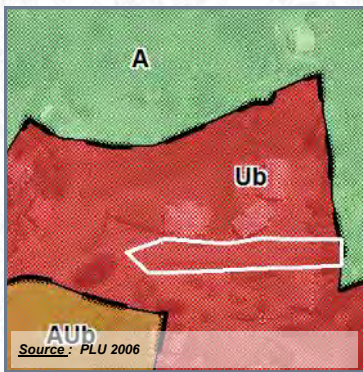
COMMUNE : SALAZIE

LIEU-DIT : Mare à Vieille Place

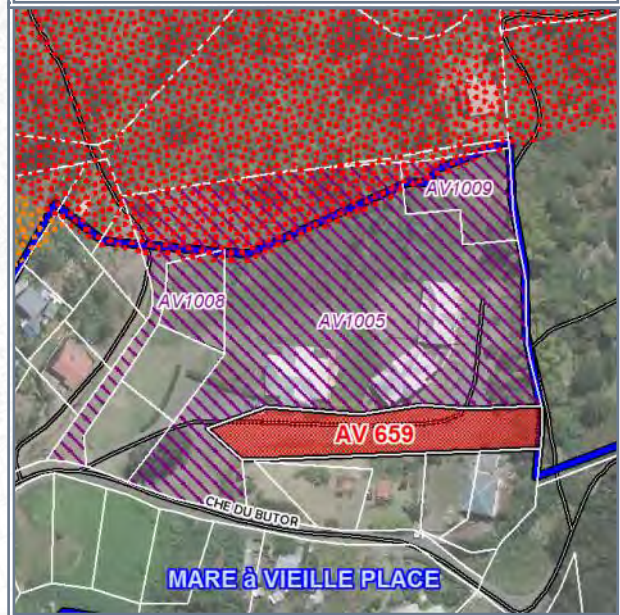
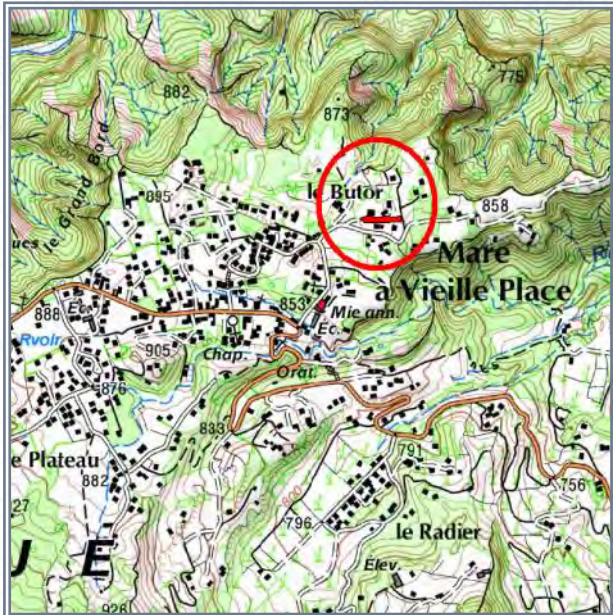
Acquis le : 24/09/2013 Rétrocédé le : 11/06/2020

Destination : Equipements publics

Référence cadastrale : AV 659



	Parcelle en cause		Acquisitions EPFR
	Aléa élevé à très élevé mouvements de terrain		Périmètre de délégation DPU



Surface acquise / rétrocédée : 1 616 m²

Zonage POS/PLU : UB

Durée du portage / repreneur : 15 an(s) / Commune

Caractéristiques générales : Terrain occupé par 3 bâtiments en R+1

Équipements environnants : Mairie annexe

Situation au PPR approuvé : -

Subventions accordées : -

Programme :

Avancement projet : études en cours

Informations complémentaires :



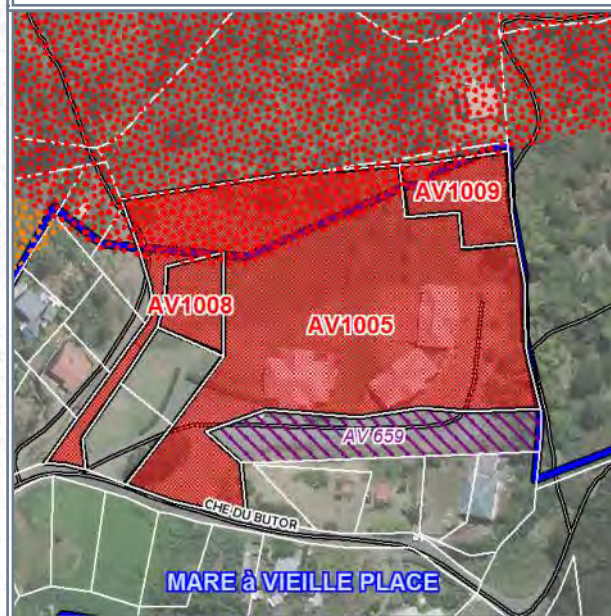
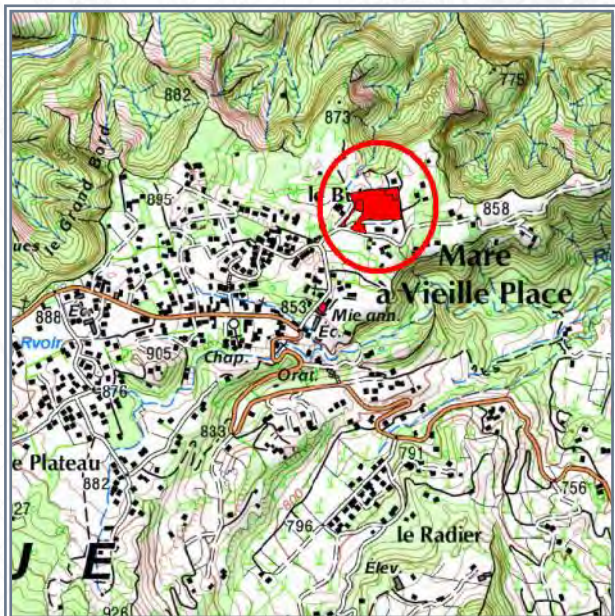
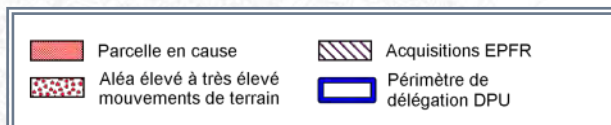
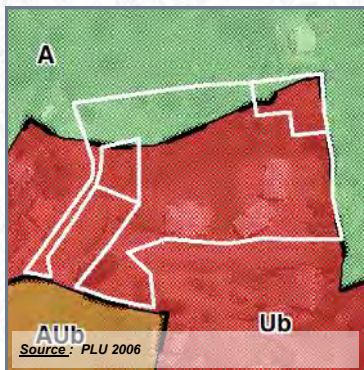
COMMUNE : SALAZIE

LIEU-DIT : Mare à Vieille Place

Acquis le : 24/09/2013 Rétrocédé le : 11/06/2020

Destination : Equipements publics

Référence cadastrale : AV 1005, 1009, 1010



Surface acquise / rétrocédée : 10 564 m²

Zonage POS/PLU : UB/A

Durée du portage / repreneur : 15 an(s) / Commune

Caractéristiques générales : Terrain occupé par 3 bâtiments en R+2

Équipements environnants : Mairie annexe

Situation au PPR approuvé : Aléa mouvements de terrain élevé (20%)

Subventions accordées : -

Programme :

Avancement projet : études en cours

Informations complémentaires :

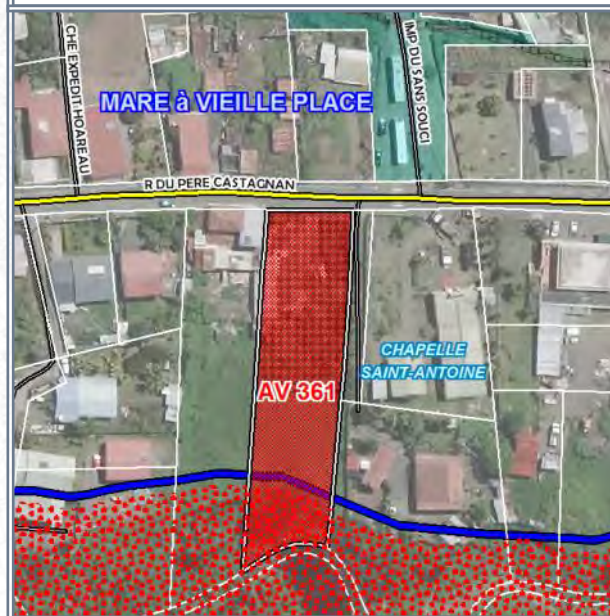
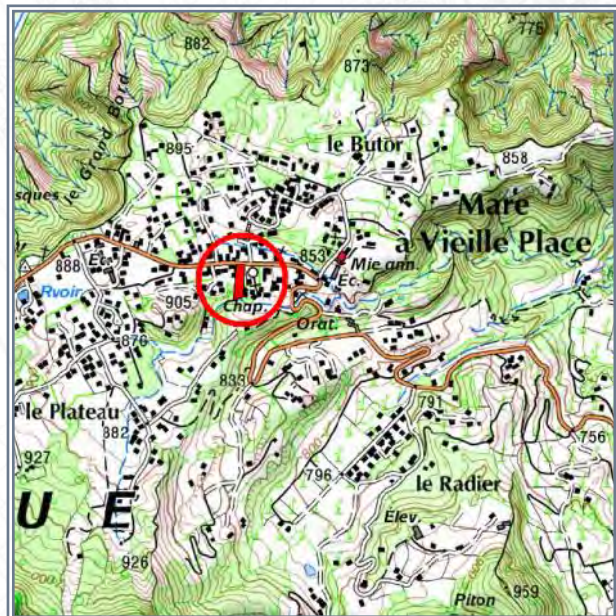
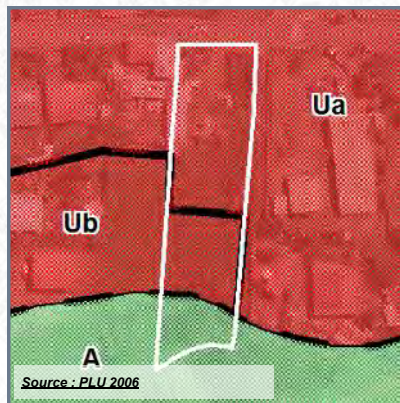


COMMUNE : SALAZIE

LIEU-DIT : Mare à Vieille Place

Acquis le : 26/02/2014

DESTINATION : EQUIPEMENTS PUBLICS



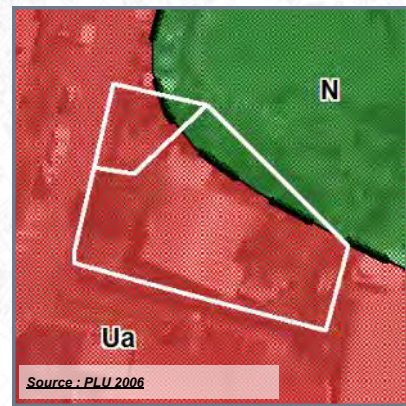
- Référence cadastrale** : AV 361
- Surface acquise** : 2 225 m²
- Zonage POS ou PLU** : UA/UB/A + ER
- Caractéristiques générales** : Terrain plat à l'exception d'une surface de l'ordre de 350 m²
- Situation au PPR approuvé** : Aléa mouvements de terrain élevé (16%)
- Équipements environnants** : Ecole, église
- Programme** :
- Durée du portage foncier** : 10 an(s)
- Repreneur** : Commune
- Subventions accordées** : -



COMMUNE : SALAZIE
LIEU-DIT : Centre-Bourg

Acquis le : 16/06/2017

DESTINATION : EQUIPEMENTS PUBLICS



Source : PLU 2006



SOURCE : IGN

	Parcelle en cause		Aléa élevé à très élevé mouvements de terrain
	Propriétés publiques et/ou parapubliques		Aléa moyen mouvements de terrain



SOURCE : IGN (orthophoto 2011) - DGI

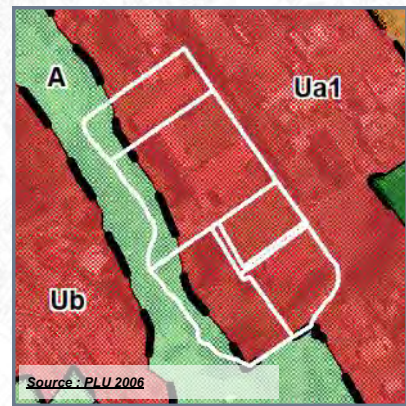
- Référence cadastrale** : **AM 188-320**
- Surface acquise** : **582 m²**
- Zonage POS ou PLU** : **UA/N**
- Caractéristiques générales** : **Terrain bâti d'une construction en dur sous tôle**
- Situation au PPR approuvé** : **Aléa mouvements de terrain élevé (13%) et moyen (76%)**
- Équipements environnants** : **Mairie, église, office de tourisme**
- Programme** : **-**
- Durée du portage foncier** : **4 an(s)**
- Repreneur** : **Commune**
- Subventions accordées** : **-**

COMMUNE : SALAZIE

LIEU-DIT : Hell Bourg

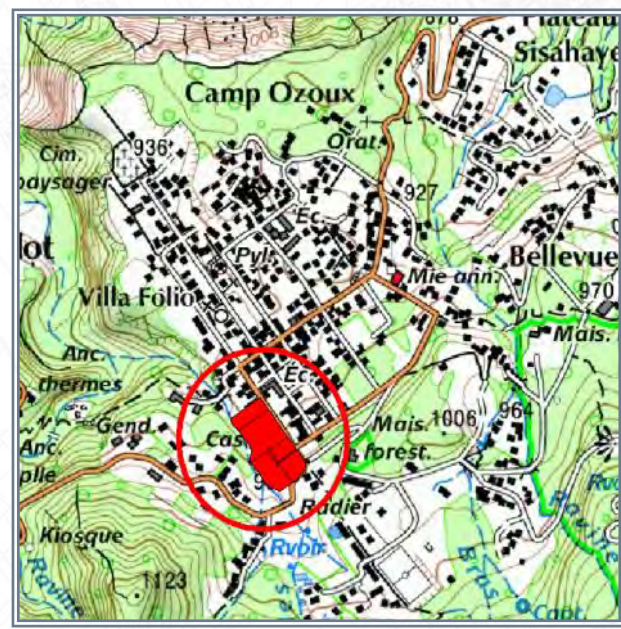
Acquis le : 09/04/2018

DESTINATION : EQUIPEMENTS PUBLICS



Source : PLU 2006

	Parcelle en cause		Zone d'INTERDICTION (PPR)
	Autres propriétés pub.		Zone de PRESCRIPTION (PPR)
	Périmètre de délégation DPU		Emplacements réservés



SOURCE : IGN



SOURCE : IGN (orthophoto 2011) - DGI

- Référence cadastrale** : **BC 306 à 311**
- Surface acquise** : **14 310 m²**
- Zonage POS ou PLU** : **UA1/A**
- Caractéristiques générales** : **Ancien RSMA**
- Situation au PPR approuvé** : **Prescription (50%) / Interdiction (50%)**
- Équipements environnants** : **Groupe scolaire, association**
- Programme** : **-**
- Durée du portage foncier** : **15 an(s)**
- Repreneur** : **Commune**
- Subventions accordées** : **-**

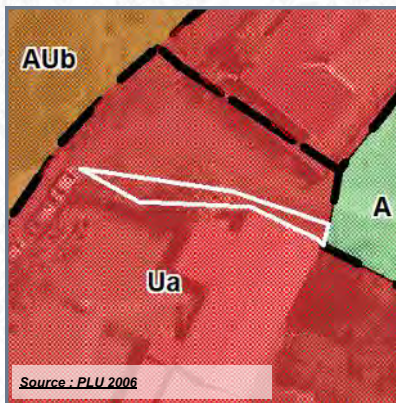


COMMUNE : SALAZIE

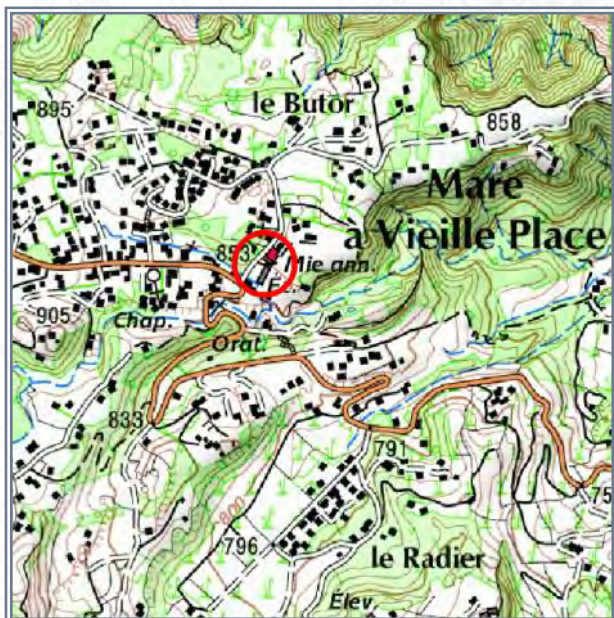
LIEU-DIT : Mare à Vieille Place

Acquis le : 17/05/2018

DESTINATION : EQUIPEMENTS PUBLICS

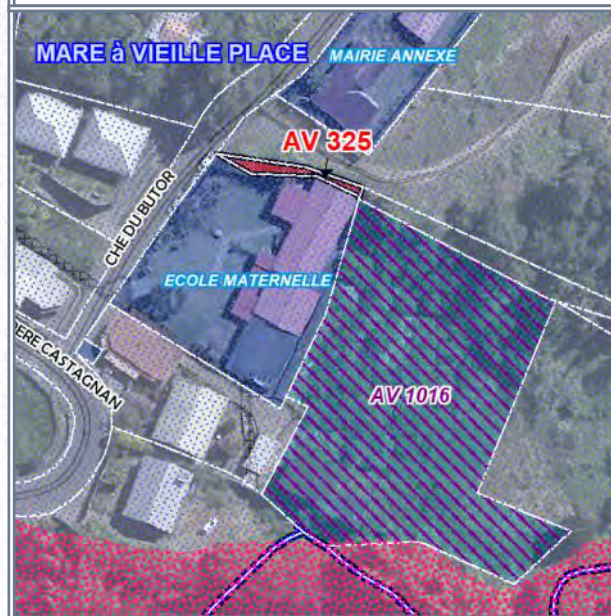


Source : PLU 2006



SOURCE : IGN

	Parcelle en cause		Zone d'INTERDICTION (PPR)
	Commune		Zone de PRESCRIPTION (PPR)
	Autres propriétés pub.		Périmètre de délégation DPU
	Acquisitions EPFR		



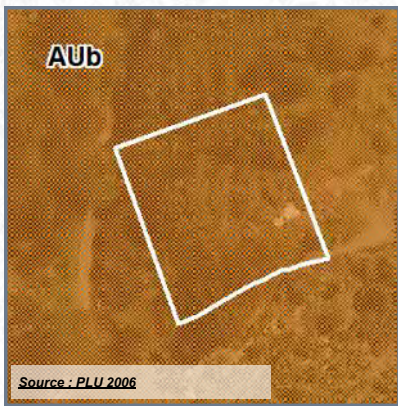
SOURCE : IGN (orthophoto 2011) - DGI

- Référence cadastrale** : AV 325
- Surface acquise** : 51 m²
- Zonage POS ou PLU** : Ua
- Caractéristiques générales** :
- Situation au PPR approuvé** : Prescription (100%)
- Équipements environnants** : Mairie annexe, école
- Programme** : Création d'une voie d'accès
- Durée du portage foncier** : 1 an(s)
- Repreneur** : Commune
- Subventions accordées** : -



COMMUNE : SALAZIE
LIEU-DIT : Mare à citrons
Acquis le : 06/12/2018

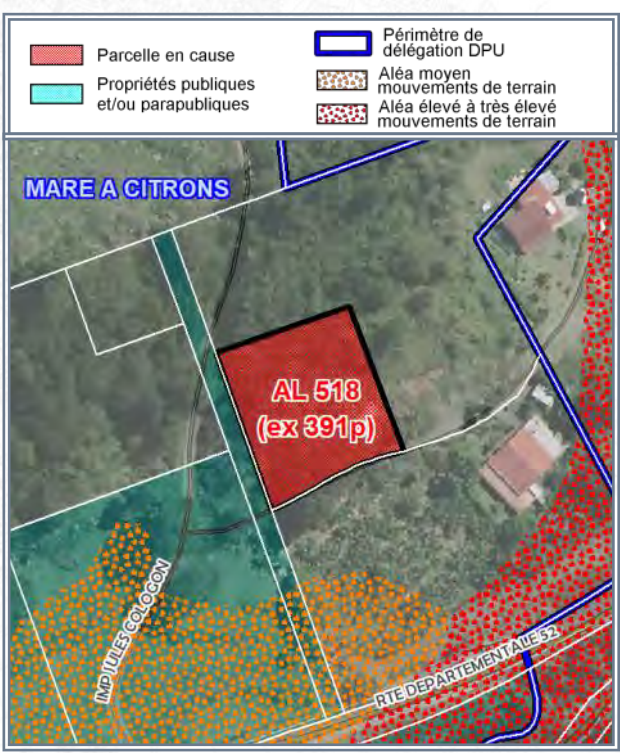
DESTINATION : EQUIPEMENTS PUBLICS



Source : PLU 2006



SOURCE : IGN



SOURCE : IGN (orthophoto 2011) - DGI

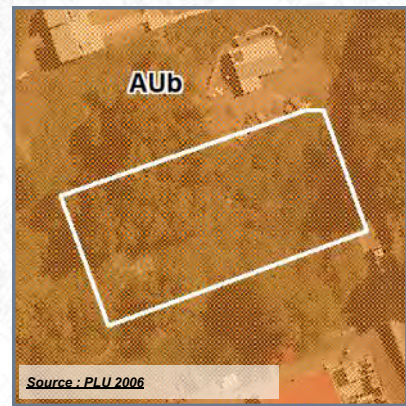
- Référence cadastrale** : **AL 518**
- Surface acquise** : **1 623 m²**
- Zonage POS ou PLU** : **AUb**
- Caractéristiques générales** :
- Situation au PPR approuvé** : **Prescription (100%)**
- Équipements environnants** : **Salle des fêtes et piscine**
- Programme** : **#N/A**
- Durée du portage foncier** : **5 an(s)**
- Repreneur** : **Commune**
- Subventions accordées** : **-**





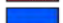



COMMUNE : SALAZIE
LIEU-DIT : Mare à citrons

Acquis le : 10/07/2020

DESTINATION : EQUIPEMENTS PUBLICS

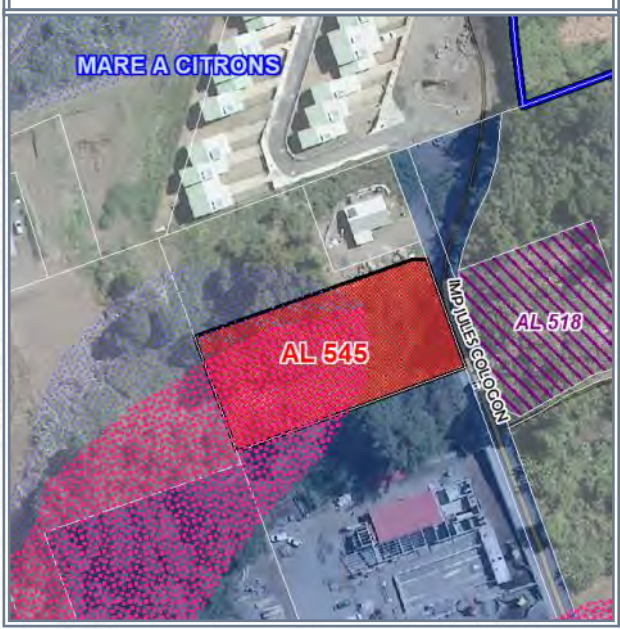


Source : PLU 2006

	Parcelle en cause		Zone d'INTERDICTION (PPR)
	Commune		Zone de PRESCRIPTION (PPR)
	Acquisitions EPFR		Périmètre de délégation DPU



SOURCE : IGN



SOURCE : IGN (orthophoto 2017) - DGI

- Référence cadastrale** : **AL 545**
- Surface acquise** : **2 103 m²**
- Zonage POS ou PLU** : **AUb**
- Caractéristiques générales** : **Terrain non bâti**
- Situation au PPR approuvé** : **Prescription 12% / Interdiction 53%**
- Équipements environnants** : **Salle des fêtes et piscine**
- Programme** : **-**
- Durée du portage foncier** : **7 an(s)**
- Repreneur** : **Commune**
- Subventions accordées** : **-**

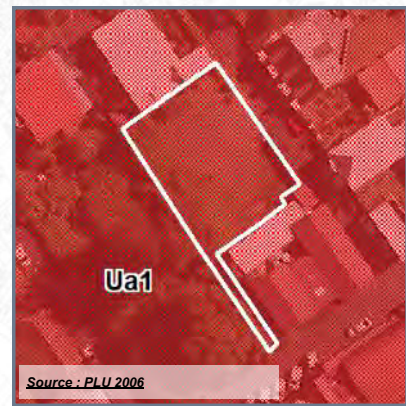


COMMUNE : SALAZIE

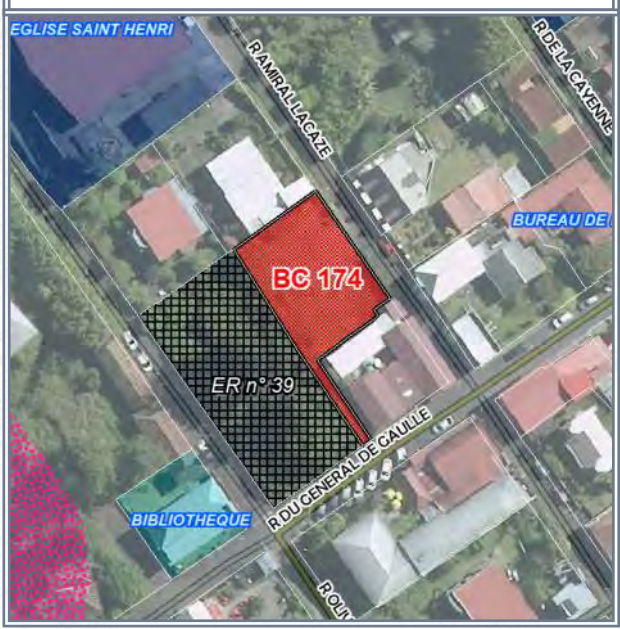
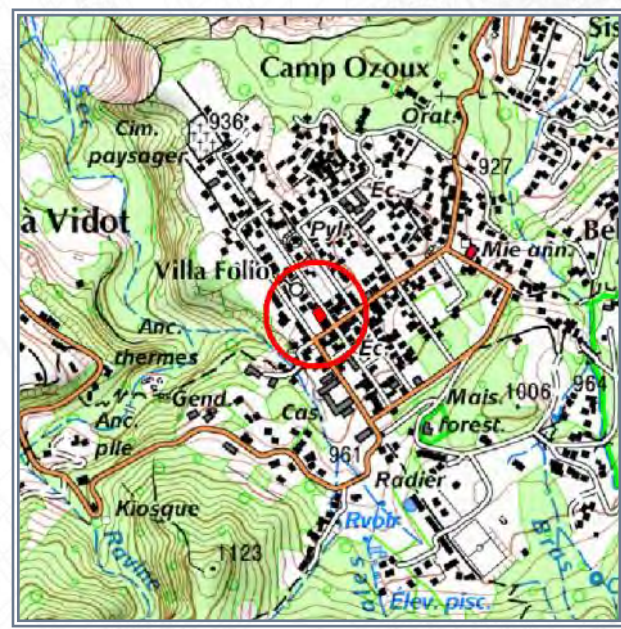
LIEU-DIT : Hell Bourg

Acquis le : 01/12/2020

DESTINATION : EQUIPEMENTS PUBLICS



	Parcelle en cause		Emplacements réservés
	Commune		Zone d'INTERDICTION (PPR)
	Autres propriétés pub.		Zone de PRESCRIPTION (PPR)



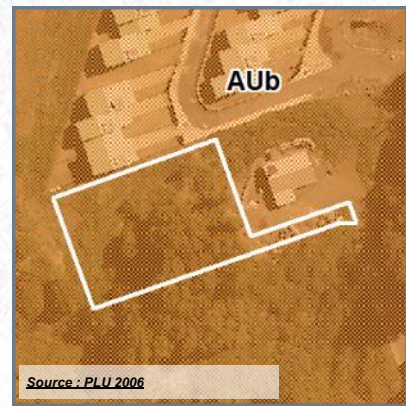
- Référence cadastrale** : **BC 174**
- Surface acquise** : **621 m²**
- Zonage POS ou PLU** : **UA1**
- Caractéristiques générales** :
- Situation au PPR approuvé** : -
- Équipements environnants** : **Bureau de poste, musée, bibliothèque, église**
- Programme** : **Stationnements**
- Durée du portage foncier** : **5 an(s)**
- Repreneur** : **Commune**
- Subventions accordées** : -






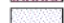


COMMUNE : SALAZIE
LIEU-DIT : Mare à citrons

Acquis le : 24/02/2021

DESTINATION : EQUIPEMENTS PUBLICS

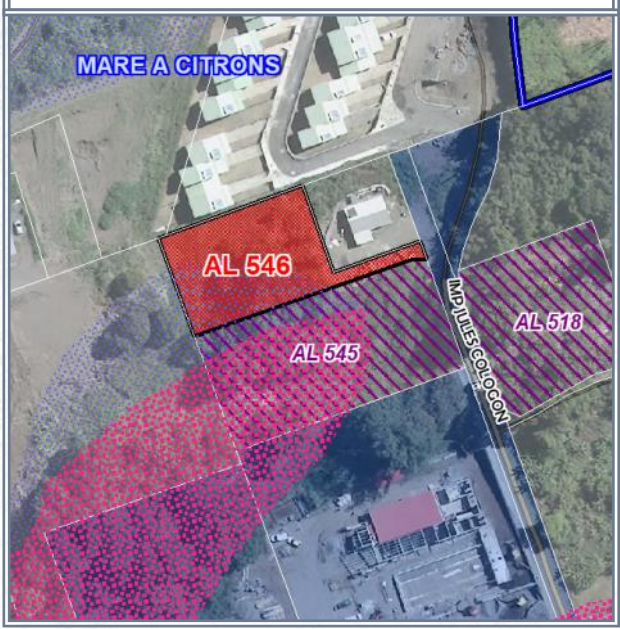


Source : PLU 2006

	Parcelle en cause		Zone d'INTERDICTION (PPR)
	Commune		Zone de PRESCRIPTION (PPR)
	Acquisitions EPFR		Périmètre de délégation DPU



SOURCE : IGN



SOURCE : IGN (orthophoto 2017) - DGFip

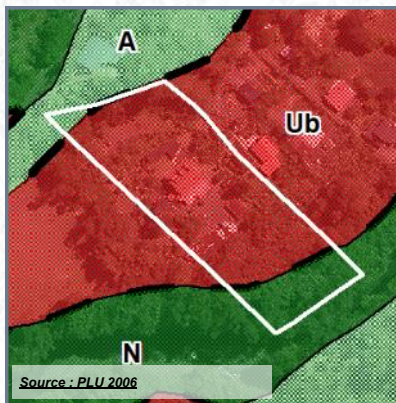
- Référence cadastrale** : **AL 546**
- Surface acquise** : **1 307 m²**
- Zonage POS ou PLU** : **AUb**
- Caractéristiques générales** : **Foncier en friches, légèrement en pente**
- Situation au PPR approuvé** : **Prescription 38%**
- Équipements environnants** : **Salle des fêtes et piscine**
- Programme** : **-**
- Durée du portage foncier** : **7 an(s)**
- Repreneur** : **Commune**
- Subventions accordées** : **-**



COMMUNE : SALAZIE
LIEU-DIT : Centre-Bourg

Acquis le : 08/10/2021

DESTINATION : EQUIPEMENTS PUBLICS



 Parcelle en cause	 Emplacements réservés
 Commune	 Zone d'INTERDICTION (PPR)
	 Zone de PRESCRIPTION (PPR)



FOND : IGN



FOND : IGN (orthophoto 2017) - DGFip

- Référence cadastrale** : **AH 269**
- Surface acquise** : **7 125 m²**
- Zonage POS ou PLU** : **Ub / N / A**
- Caractéristiques générales** : **Foncier bâti à conserver**
- Situation au PPR approuvé** : **interdiction 15% + prescription 7%**
- Équipements environnants** : **Terrain de foot**
- Programme** : **-**
- Durée du portage foncier** : **6 an(s)**
- Repreneur** : **Commune**
- Subventions accordées** : **-**

