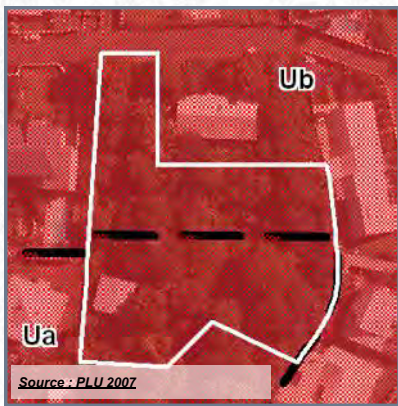


**COMMUNE : BRAS-PANON**

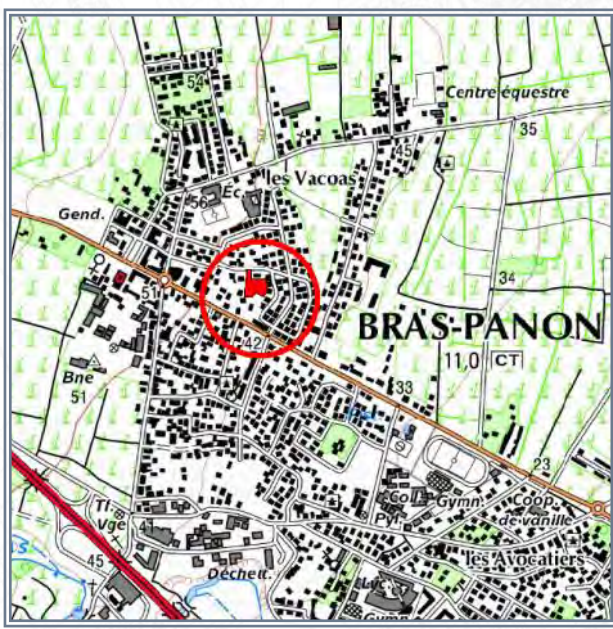
**LIEU-DIT : Centre-ville**

**Acquis le : 25/02/2014**

**DESTINATION : RÉSERVE FONCIÈRE LT**



	Parcelle en cause		Aléa fort inondation
	Propriétés publiques et/ou parapubliques		Aléa moyen inondation



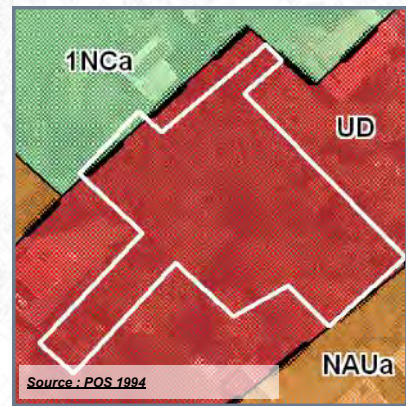
- Référence cadastrale** : **AH 1766 (ex 1341p)**
- Surface acquise** : **2 897 m<sup>2</sup>**
- Zonage POS ou PLU** : **UA/UB**
- Caractéristiques générales** : **Terrain plat, libre, bâti d'une case à démolir**
- Situation au PPR approuvé** : -
- Équipements environnants** : -
- Programme** :
- Durée du portage foncier** : **10 an(s)**
- Repreneur** : **Commune**
- Subventions accordées** : -



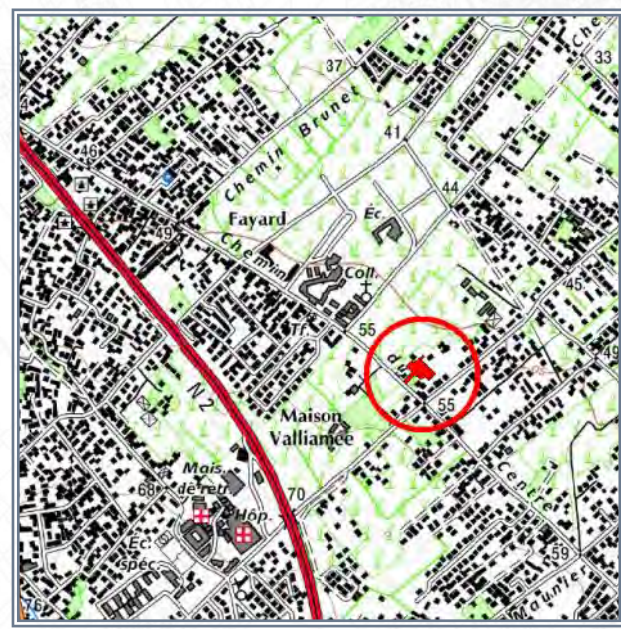


**COMMUNE : SAINT-ANDRÉ**  
**LIEU-DIT : Chemin du Centre**  
**Acquis le : 17/04/2014**

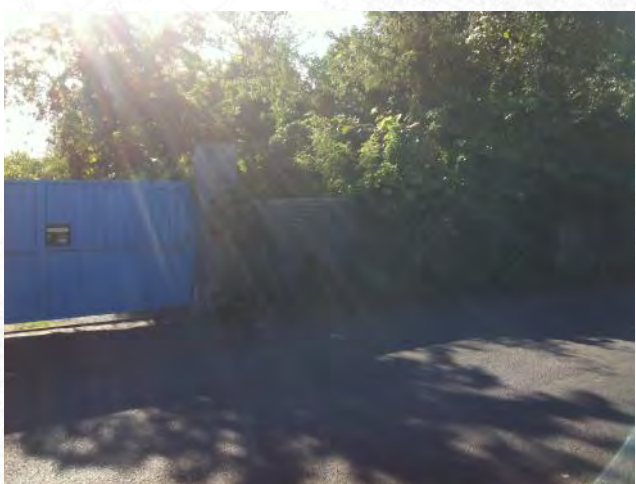
**DESTINATION : RÉSERVE FONCIÈRE LT**



	Parcelle en cause		Aléa fort inondation
	Propriétés publiques et/ou parapubliques		Aléa moyen inondation
			Emplacements réservés



- Référence cadastrale** : **AL 2188**
- Surface acquise** : **2 123 m<sup>2</sup>**
- Zonage POS ou PLU** : **UD**
- Caractéristiques générales** : **Terrain plat, boisé, libre de toute occupation**
- Situation au PPR approuvé** : **Aléa inondation moyen (2%)**
- Équipements environnants** : **Ecole, maison de quartier**
- Programme** : **-**
- Durée du portage foncier** : **6 an(s)**
- Repreneur** : **Commune**
- Subventions accordées** : **-**



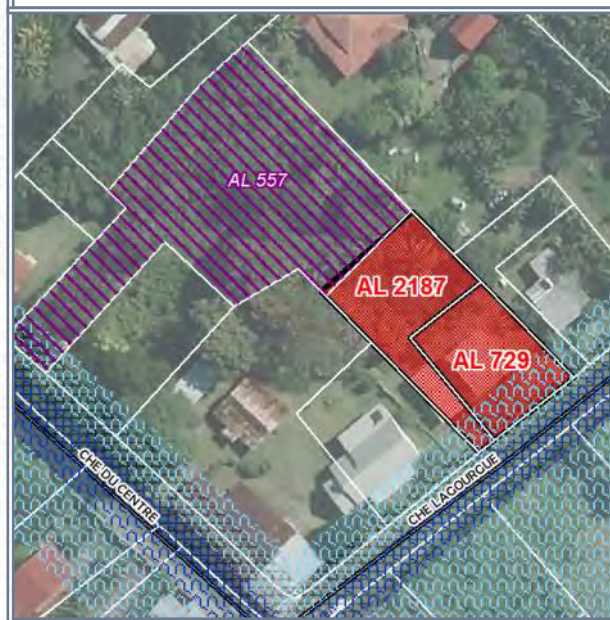
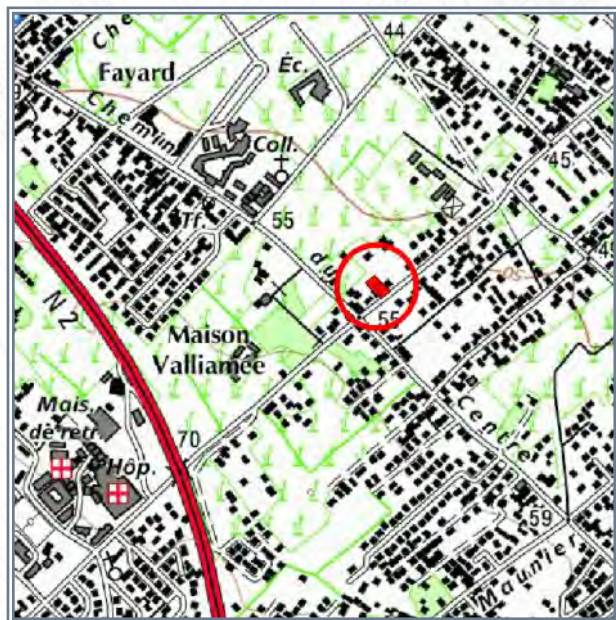
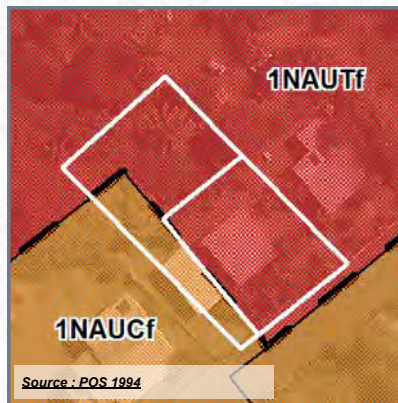


**COMMUNE : SAINT-ANDRÉ**

**LIEU-DIT : Bel Ombre**

**Acquis le : 31/03/2016**

**DESTINATION : RÉSERVE FONCIÈRE LT**



- Référence cadastrale** : **AL 729 - AL 2187**
- Surface acquise** : **1 114 m<sup>2</sup>**
- Zonage POS ou PLU** : **1NAUa/Udi**
- Caractéristiques générales** : **Terrain bâti**
- Situation au PPR approuvé** : **Aléa moyen inondation (21,9%)**
- Équipements environnants** : **Maison de quartier, maison Valliane**
- Programme** : -
- Durée du portage foncier** : **6 an(s)**
- Repreneur** : **Commune**
- Subventions accordées** : -

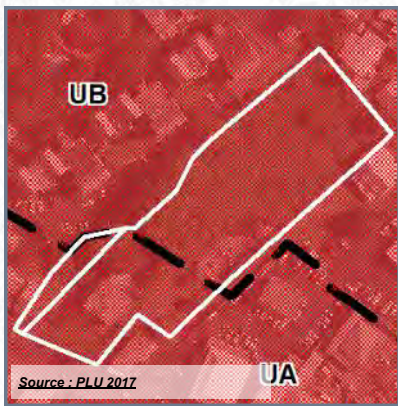




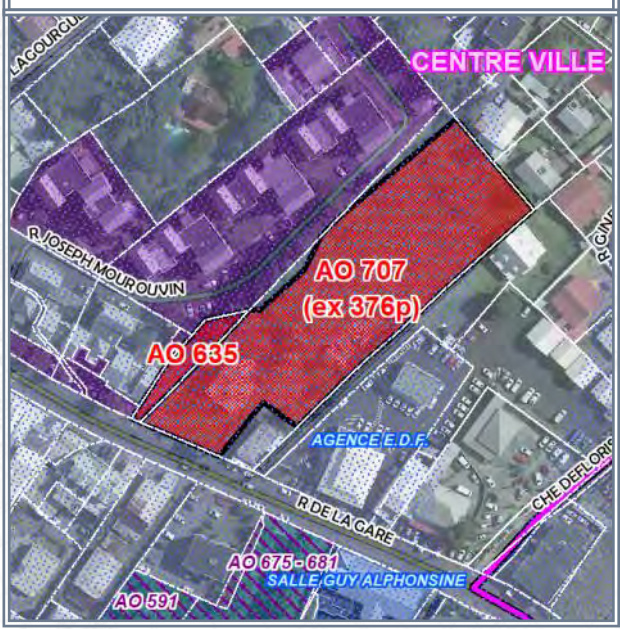
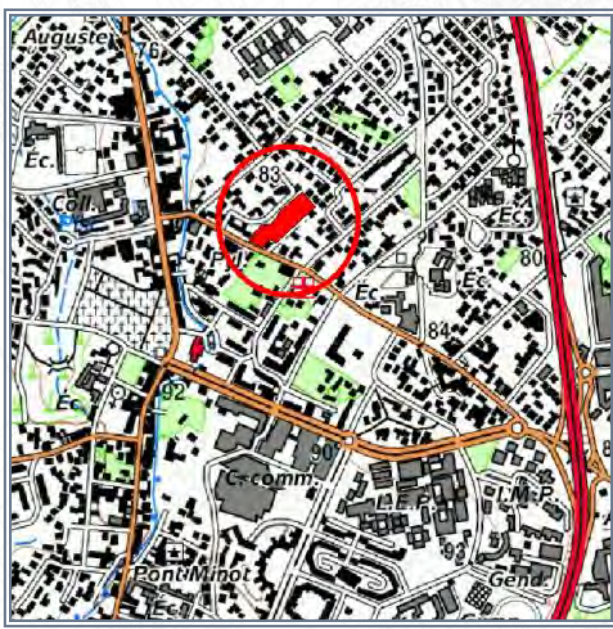
**COMMUNE : SAINT-ANDRÉ**  
**LIEU-DIT : Centre-ville, rue de la Gare**

**Acquis le : 27/03/2019**

**DESTINATION : RÉSERVE FONCIÈRE LT**



Parcelle en cause	Acquisitions EPFR
SEM & HLM	Périmètre de délégation DPU
Autres propriétés pub.	Zone de PRESCRIPTION (PPR)



- Référence cadastrale** : AO 635 - 707 (376p)
- Surface acquise** : 5 613 m<sup>2</sup>
- Zonage POS ou PLU** : UA / UB
- Caractéristiques générales** : Terrain bâti d'une maison en dur R+1 à démolir, en façade de la rue de la Gare
- Situation au PPR approuvé** : Prescription (95%)
- Équipements environnants** : Salle de spectacle, centre de soins, bureau de poste
- Programme** :
- Durée du portage foncier** : 10 an(s)
- Repreneur** : Commune
- Subventions accordées** : -



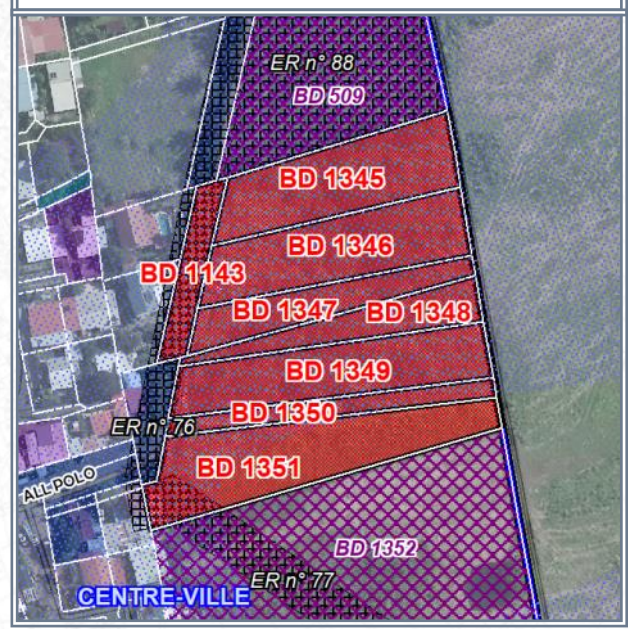
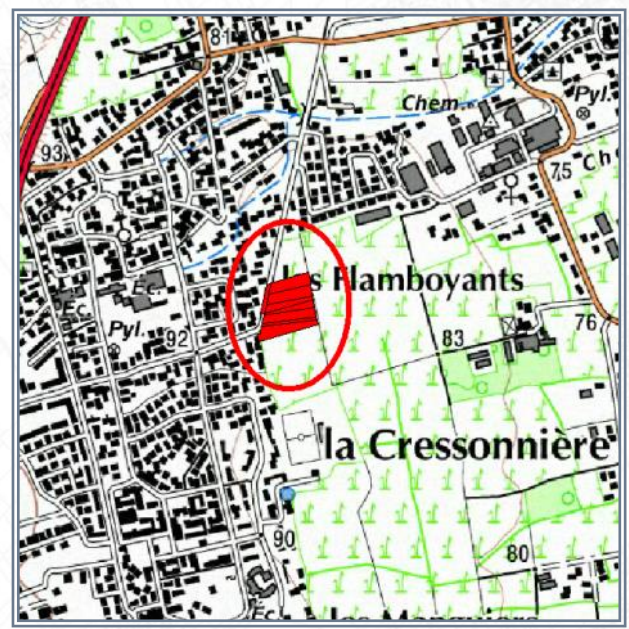
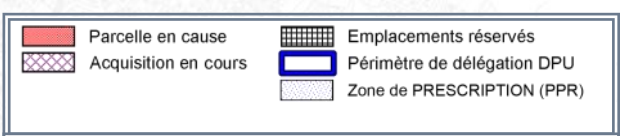
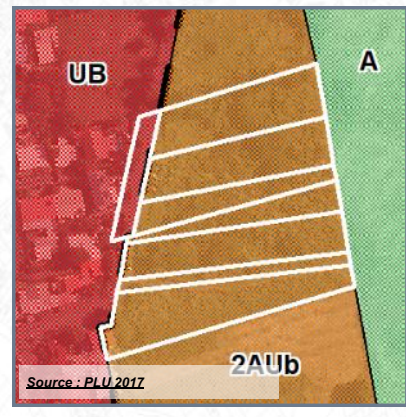


**COMMUNE : SAINT-ANDRÉ**

**LIEU-DIT : La Cressonnière**

**Acquis le : 29/11/2019**

**DESTINATION : RÉSERVE FONCIÈRE LT**



- Référence cadastrale** : **BD 1345 à 1351 + BD 1143**
- Surface acquise** : **11 294 m<sup>2</sup>**
- Zonage POS ou PLU** : **2Aub + UB + ER n°77**
- Caractéristiques générales** : **Terrain nu, traversé par l'ER 77 (projet de diagonale)**
- Situation au PPR approuvé** : **Prescription (61%) / Interdiction (5%)**
- Équipements environnants** : **-**
- Programme** : **Déchetterie sur une partie**
- Durée du portage foncier** : **8 an(s)**
- Repreneur** : **CIREST + Commune**
- Subventions accordées** : **-**



# COMMUNE : SAINT-BENOÎT

## LIEU-DIT : Beauvallon

Acquis le : **30/12/2005** Rétrocédé le : **29/06/2017**

Destination : **réserve foncière LT**

Référence cadastrale : **AD 549**



Surface acquise / rétrocédée : **9 387 m<sup>2</sup>**

Zonage POS/PLU : **NA**

Durée du portage / repreneur : **10 an(s) / Commune**

Caractéristiques générales : **Terrain plat, en friches**

Équipements environnants : **Proximité immédiate de l'échangeur de Beauvallon**

Situation au PPR approuvé :

Subventions accordées : -

Programme :

Avancement projet : **études en cours**

### Informations complémentaires :



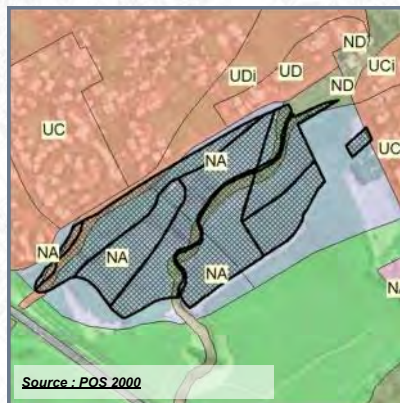


**COMMUNE : SAINT-BENOÎT**

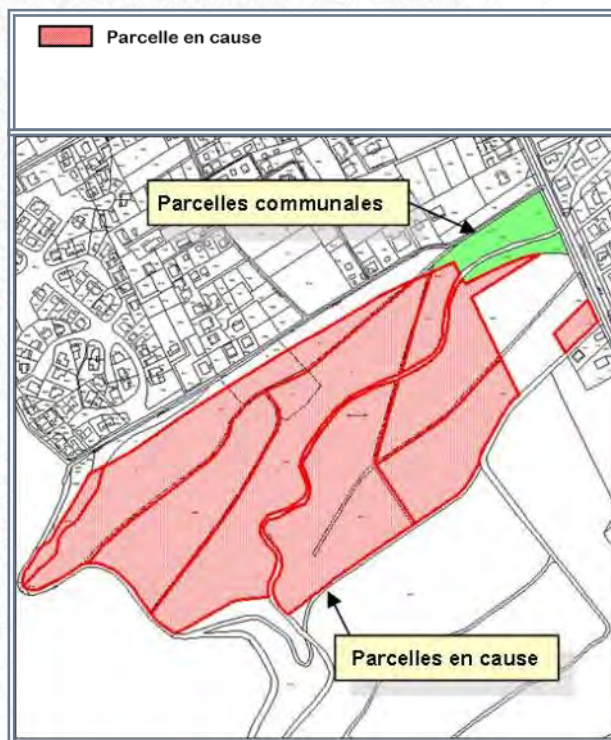
**LIEU-DIT : Beauvallon**

**Acquis le : 30/12/2005**

**DESTINATION : RÉSERVE FONCIÈRE LT**



SOURCE : IGN



SOURCE : CADASTRE

- Référence cadastrale** : **AB 200-204-945-947-949-951-1020-1022-1024-1025**
- Surface acquise** : **121 683 m<sup>2</sup>**
- Zonage POS ou PLU** : **NA**
- Caractéristiques générales** : **Terrain plat traversé par un bras de ravine, planté et occupé par un fermier**
- Situation au PPR approuvé** :
- Équipements environnants** : **Proximité immédiate de l'échangeur de Beauvallon**
- Programme** :
- Durée du portage foncier** : **10 an(s)**
- Repreneur** : **Commune**
- Subventions accordées** : **-**





# COMMUNE : SAINT-BENOÎT

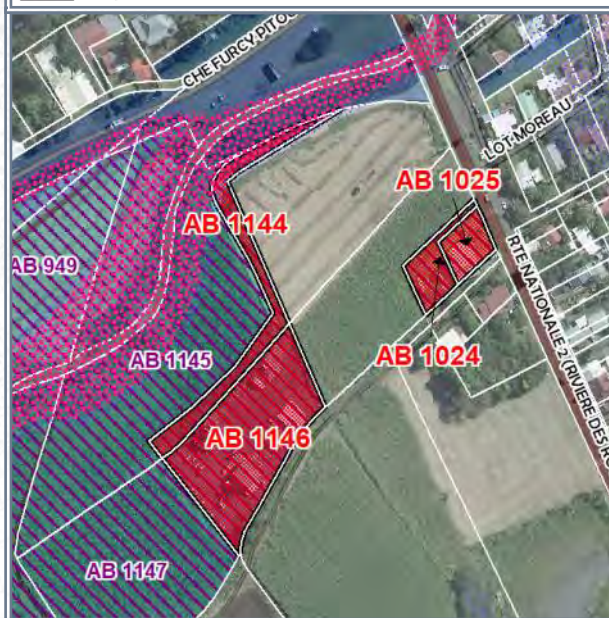
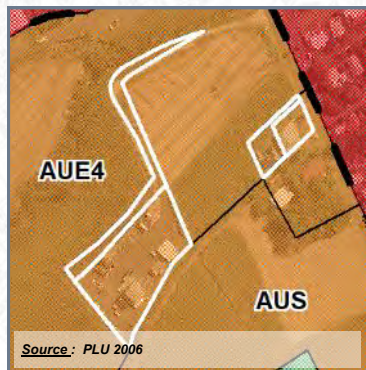
## LIEU-DIT : Beauvallon

Acquis le : **30/12/2005** Rétrocédé le : **23/12/2016**

Destination : **réserve foncière LT**

Référence cadastrale : **AB 1024-1025-1144-1146**

**(Rétrocession en partie)**



Surface acquise / rétrocédée : **121 683 m<sup>2</sup> / 7 950 m<sup>2</sup>**      Zonage POS/PLU : **AUc**

Durée du portage / repreneur : **0 an(s) / Commune**

Caractéristiques générales : **Terrain plat traversé par un bras de ravine, planté et occupé par un fermier**

Équipements environnants : **Proximité immédiate de l'échangeur de Beauvallon**

Situation au PPR approuvé : **-**

Subventions accordées : **-**

Programme : **-**

Avancement projet : **livré ou fini**

### Informations complémentaires :

Echange => AB 1024-1025



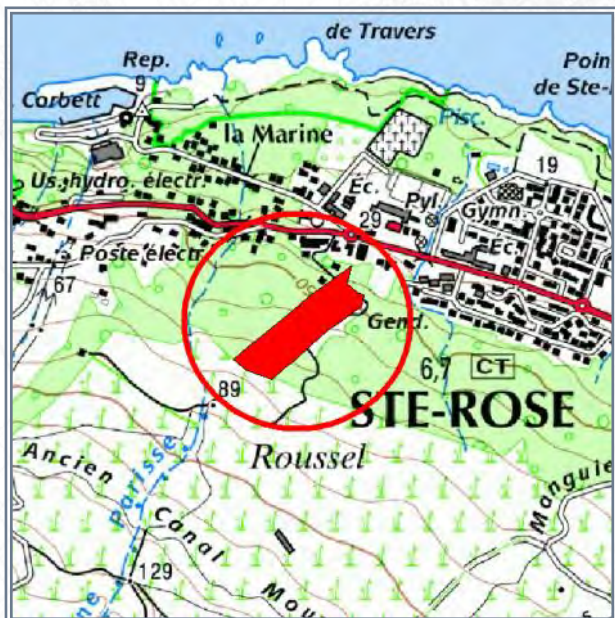
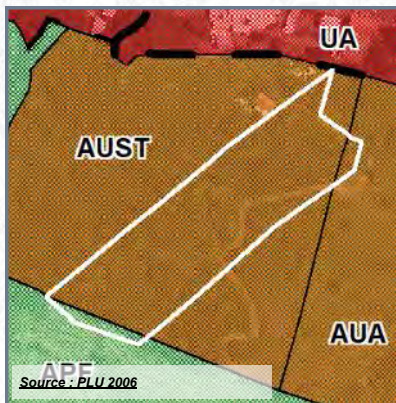


**COMMUNE : SAINTE-ROSE**

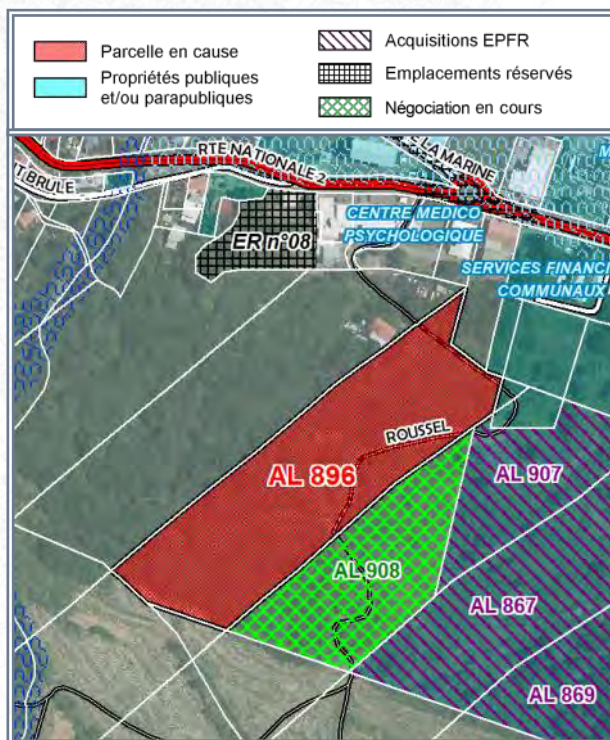
**LIEU-DIT : Centre-Bourg**

**Acquis le : 05/03/2018**

**DESTINATION : RÉSERVE FONCIÈRE LT**



SOURCE : IGN



SOURCE : IGN (orthophoto 2011) - DGI

- Référence cadastrale** : **AL 896**
- Surface acquise** : **21 197 m<sup>2</sup>**
- Zonage POS ou PLU** : **AUst-Apf-Aua**
- Caractéristiques générales** : -
- Situation au PPR approuvé** :
- Équipements environnants** : **Services communaux, bureau de poste, école, gymnase, gendarmerie**
- Programme** :
- Durée du portage foncier** : **10 an(s)**
- Repreneur** : **Commune**
- Subventions accordées** : -



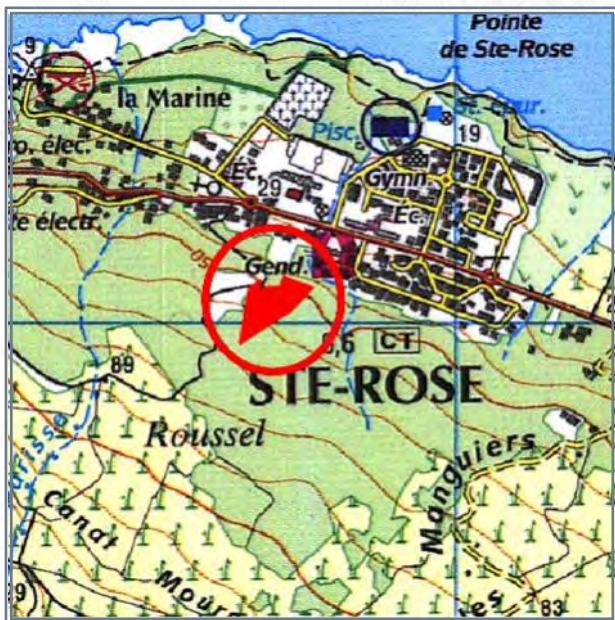
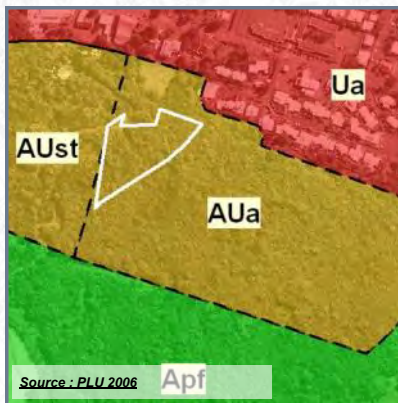


**COMMUNE : SAINTE-ROSE**

**LIEU-DIT : Centre-Bourg**

**Acquis le : 05/03/2018**

**DESTINATION : RÉSERVE FONCIÈRE LT**



- Référence cadastrale : **AL 908**
- Surface acquise : **10 983 m<sup>2</sup>**
- Zonage POS ou PLU : **AUst-Apf-Aua**
- Caractéristiques générales : -
- Situation au PPR approuvé : -
- Équipements environnants : **Services communaux, bureau de poste, école, gymnase, gendarmerie**
- Programme : -
- Durée du portage foncier : **10 an(s)**
- Repreneur : **Commune**
- Subventions accordées : -



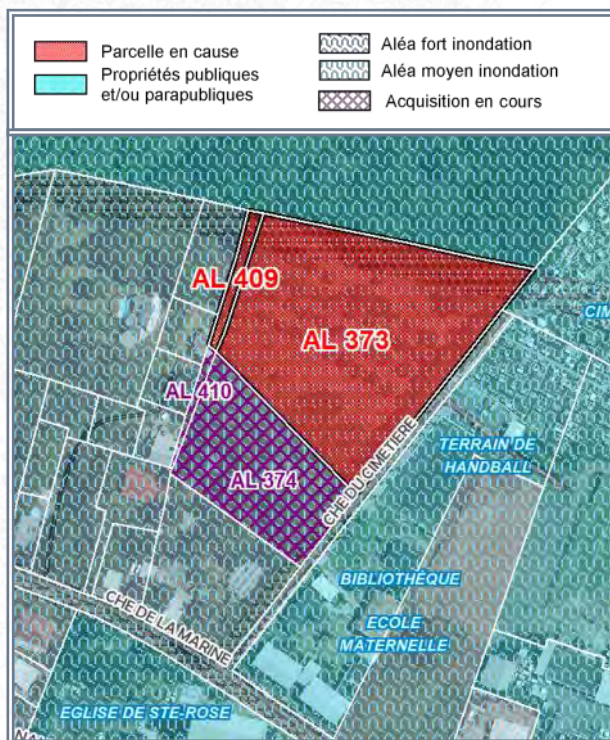
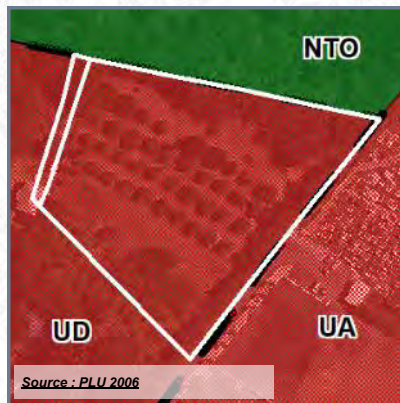


**COMMUNE : SAINTE-ROSE**

**LIEU-DIT : Centre-Bourg**

**Acquis le : 27/08/2018**

**DESTINATION : RÉSERVE FONCIÈRE LT**



- Référence cadastrale** : AL 1037
- Surface acquise** : 8 197 m<sup>2</sup>
- Zonage POS ou PLU** : Ud
- Caractéristiques générales** : En friches
- Situation au PPR approuvé** : Aléa inondation moyen (100%)
- Équipements environnants** : Ecole, bibliothèque, équipements sportifs, Mairie, médiathèque, cimetière
- Programme** :
- Durée du portage foncier** : 10 an(s)
- Repreneur** : Commune
- Subventions accordées** : -



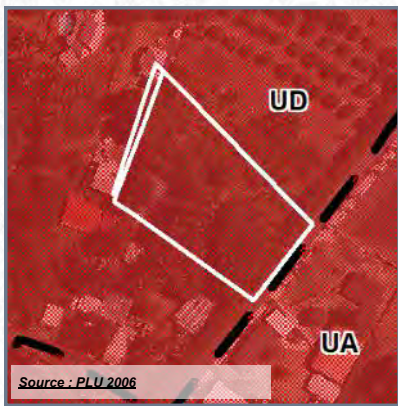


**COMMUNE : SAINTE-ROSE**

**LIEU-DIT : Centre-Bourg**

**Acquis le : 27/08/2018**

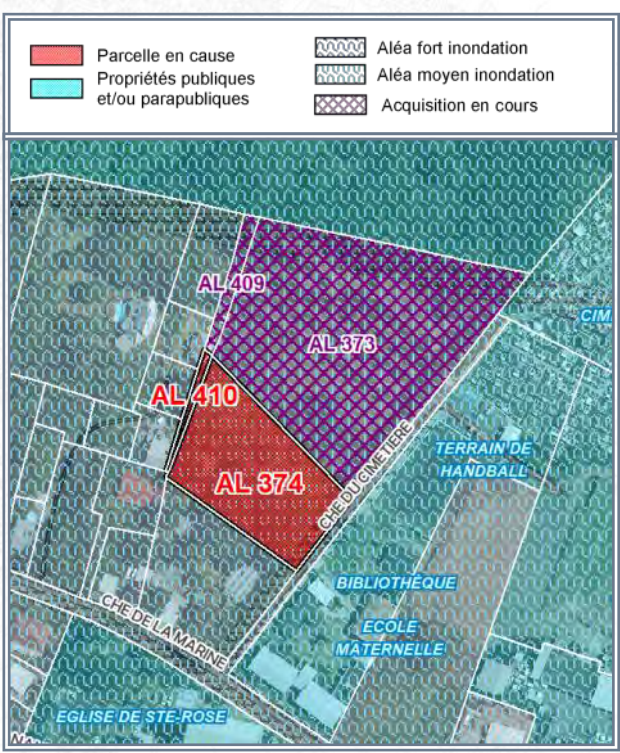
**DESTINATION : RÉSERVE FONCIÈRE LT**



Source : PLU 2006



SOURCE : IGN



SOURCE : IGN (orthophoto 2011) - DGI

- Référence cadastrale** : **AL 1036**
- Surface acquise** : **3 178 m<sup>2</sup>**
- Zonage POS ou PLU** : **Ud**
- Caractéristiques générales** : **En friches**
- Situation au PPR approuvé** : **Aléa inondation moyen (100%)**
- Équipements environnants** : **Ecole, bibliothèque, équipements sportifs, Mairie, médiathèque, cimetière**
- Programme** : **-**
- Durée du portage foncier** : **10 an(s)**
- Repreneur** : **Commune**
- Subventions accordées** : **-**



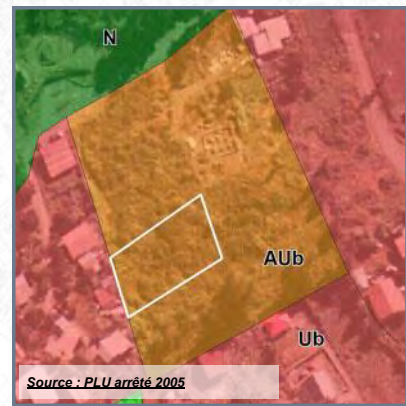


**COMMUNE : SALAZIE**

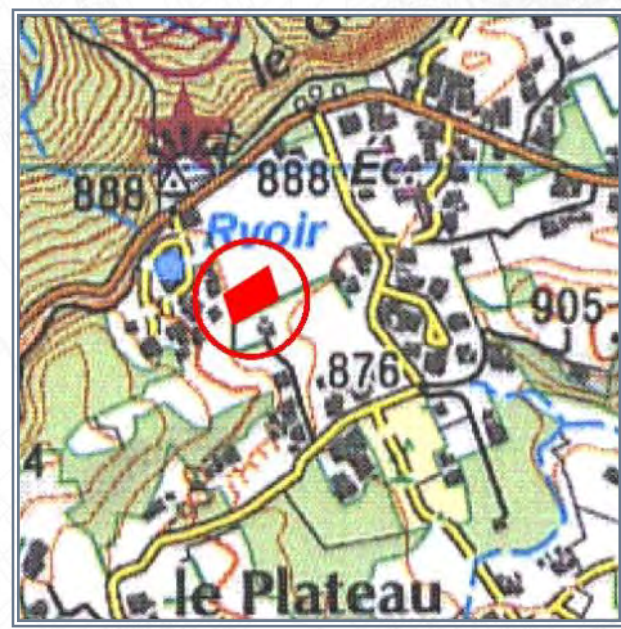
**LIEU-DIT : Mare à Vieille Place**

**Acquis le : 19/05/2009**

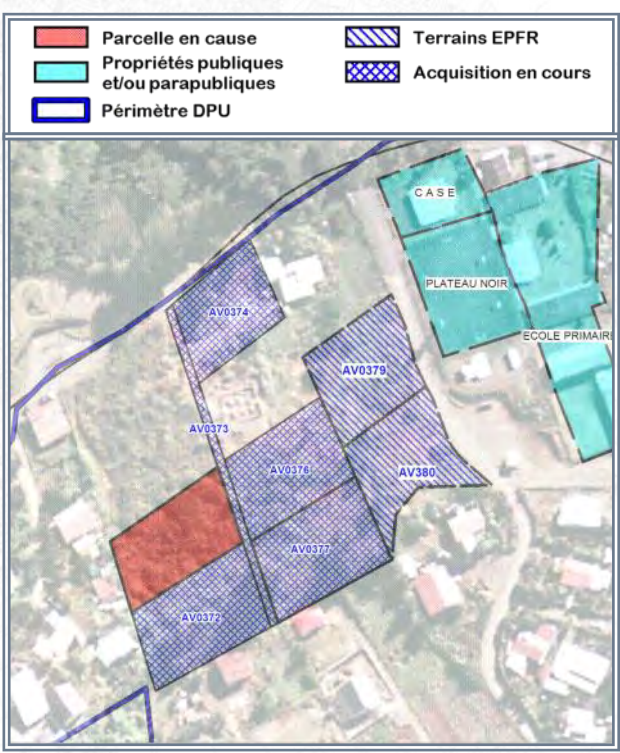
**DESTINATION : RÉSERVE FONCIÈRE LT**



Source : PLU arrêté 2005



SOURCE : IGN



SOURCE : IGN (orthophoto 2003) DGFIP 2009

- Référence cadastrale** : AV 371 + droits indivis AV 373 (emprise chemin)
- Surface acquise** : 1 527 m<sup>2</sup>
- Zonage POS ou PLU** : Aub
- Caractéristiques générales** : Terrain nu et plat
- Situation au PPR approuvé** :
- Équipements environnants** : CASE, école
- Programme** :
- Durée du portage foncier** : 10 an(s)
- Repreneur** : Commune
- Subventions accordées** : -



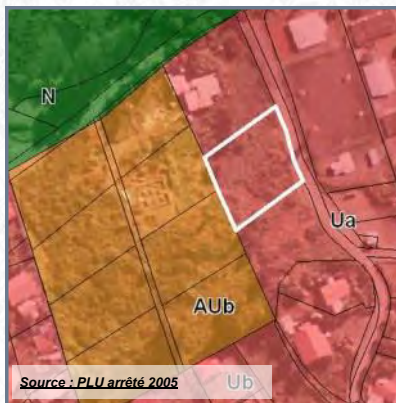


**COMMUNE : SALAZIE**

**LIEU-DIT : Mare à Vieille Place**

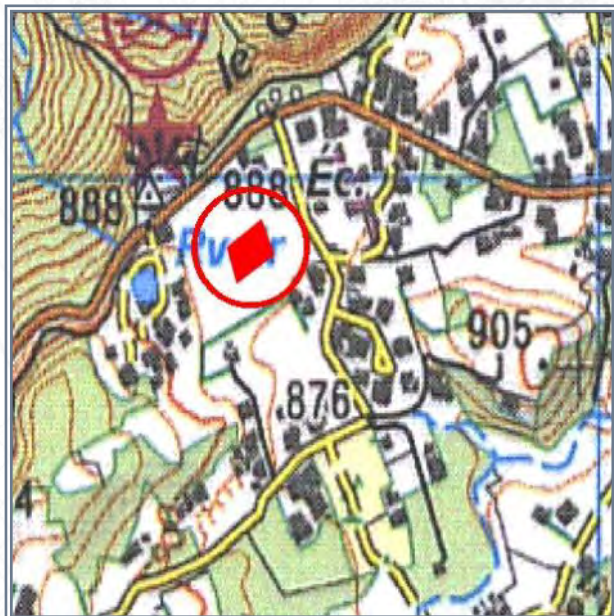
**Acquis le : 19/05/2009**

**DESTINATION : RÉSERVE FONCIÈRE LT**

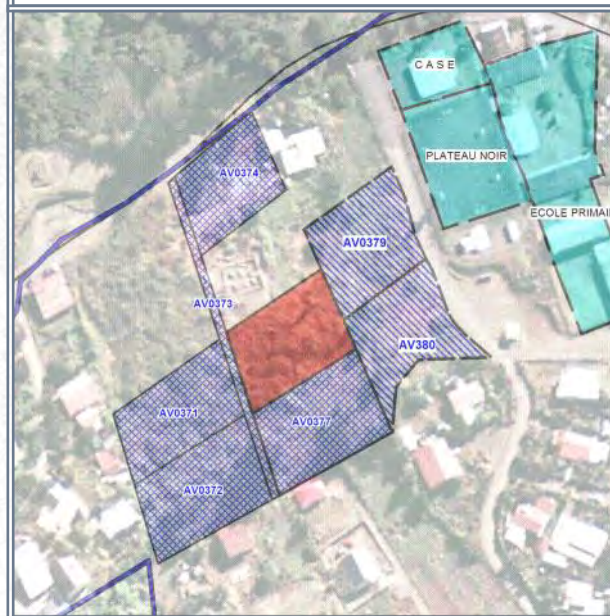


Source : PLU arrêté 2005

	Parcelle en cause		Terrains EPFR
	Propriétés publiques et/ou parapubliques		Acquisition en cours
	Périmètre DPU		



SOURCE : IGN



SOURCE : IGN (orthophoto 2003) DGFIP 2009

**Référence cadastrale : AV 376 + droits indivis AV 373 (emprise chemin)**

**Surface acquise : 1 541 m<sup>2</sup>**

**Zonage POS ou PLU : Aub**

**Caractéristiques générales : Terrain nu et plat**

**Situation au PPR approuvé :**

**Équipements environnants : CASE, école**

**Programme :**

**Durée du portage foncier : 10 an(s)**

**Repreneur : Commune**

**Subventions accordées : -**



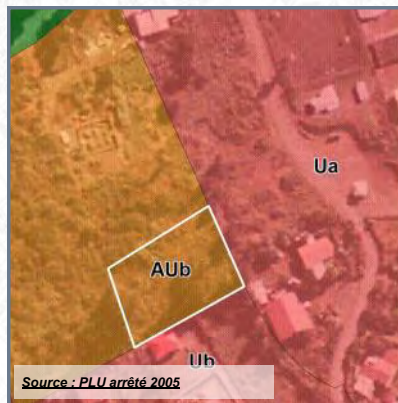


**COMMUNE : SALAZIE**

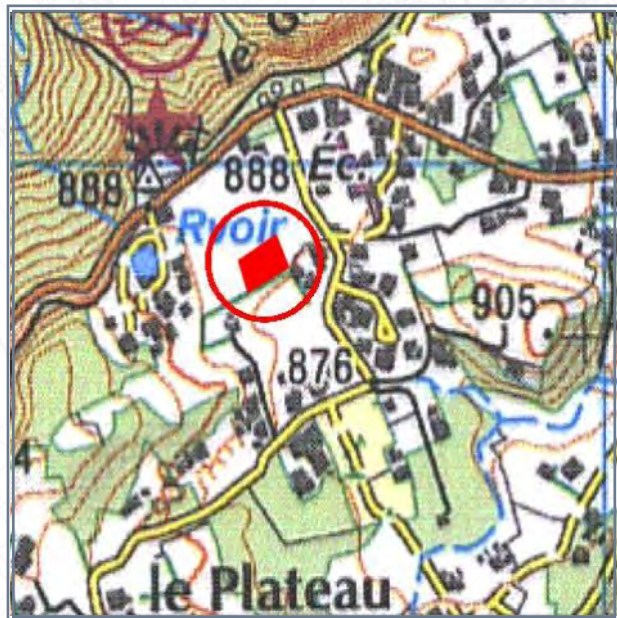
**LIEU-DIT : Mare à Vieille Place**

**Acquis le : 09/10/2009**

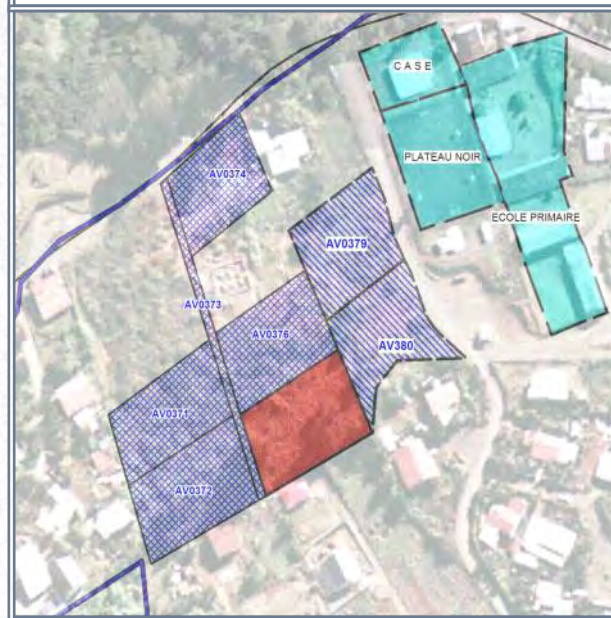
**DESTINATION : RÉSERVE FONCIÈRE LT**



	Parcelle en cause		Terrains EPFR
	Propriétés publiques et/ou parapubliques		Acquisition en cours
	Périmètre DPU		



SOURCE : IGN



SOURCE : IGN (orthophoto 2003) DGFIP 2009

- Référence cadastrale** : AV 377+ droits indivis AV 373 (emprise chemin)
- Surface acquise** : 1 685 m<sup>2</sup>
- Zonage POS ou PLU** : Aub
- Caractéristiques générales** : Terrain nu et plat
- Situation au PPR approuvé** :
- Équipements environnants** : CASE, école
- Programme** :
- Durée du portage foncier** : 10 an(s)
- Repreneur** : Commune
- Subventions accordées** : -



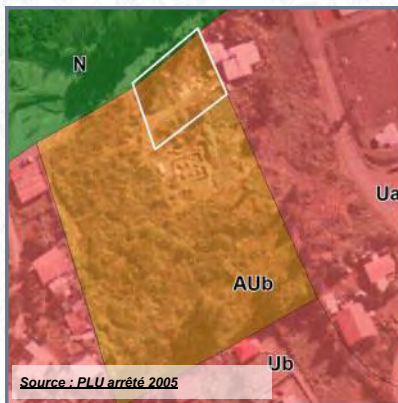


**COMMUNE : SALAZIE**

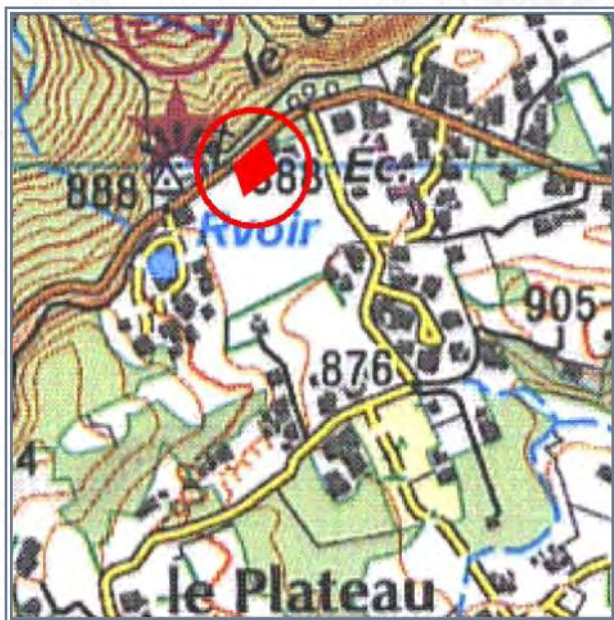
**LIEU-DIT : Mare à Vieille Place**

**Acquis le : 09/10/2009**

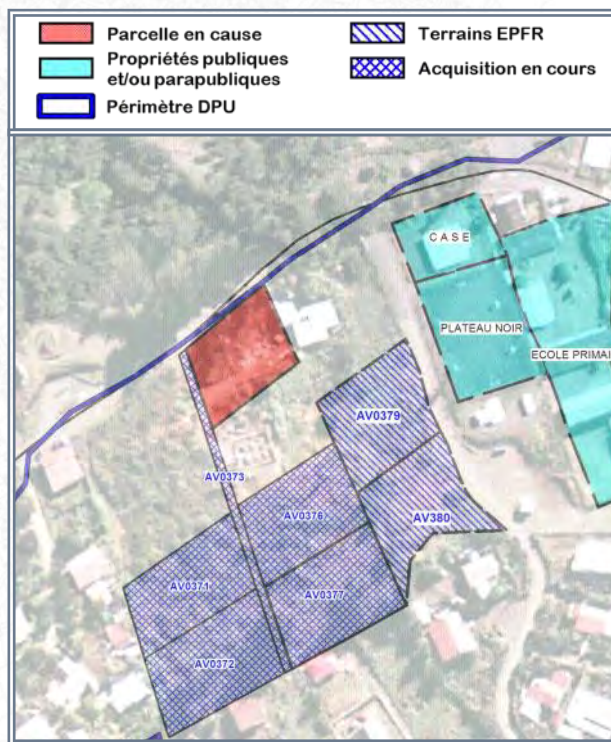
**DESTINATION : RÉSERVE FONCIÈRE LT**



Source : PLU arrêté 2005



SOURCE : IGN



SOURCE : IGN (orthophoto 2003) DGFIP 2009

**Référence cadastrale : AV 374 + droits indivis AV 373 (emprise chemin)**

**Surface acquise : 1 313 m<sup>2</sup>**

**Zonage POS ou PLU : Aub**

**Caractéristiques générales : Terrain nu et plat**

**Situation au PPR approuvé :**

**Équipements environnants : CASE, école**

**Programme :**

**Durée du portage foncier : 10 an(s)**

**Repreneur : Commune**

**Subventions accordées : -**

