

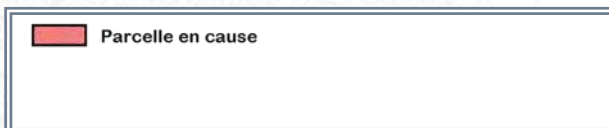
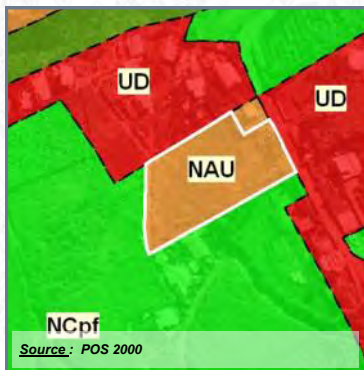
COMMUNE : **TROIS-BASSINS**

LIEU-DIT : **Grande Ravine**

Acquis le : 03/11/2003 **Rétrocédé le : 19/10/2009**

Destination : Logements

Référence cadastrale : AE 497



Surface acquise / rétrocédée : 8 200 m²

Zonage POS/PLU : NAU

Durée du portage / repreneur : 5 an(s) / Commune

Caractéristiques générales : Terrain d'altitude, relativement peu pentu, situé sous la RD3

Équipements environnants : Néant

Situation au PPR approuvé :

Subventions accordées : TCO 20%

Programme : 33 LLTS

Avancement projet : travaux en cours

Informations complémentaires :

Ce terrain de 8 200 m², situé sous la RD3, a été acheté en novembre 2003 par l'EPF Réunion pour le compte de la Commune de Trois-Bassins.

Il a été rétrocédé en octobre 2009 à la SIDR, opérateur désigné par la Commune, pour la réalisation de logements aidés. La réalisation prévoit 33 LLTS répartis sur 5 bâtiments.



A l'acquisition



En travaux

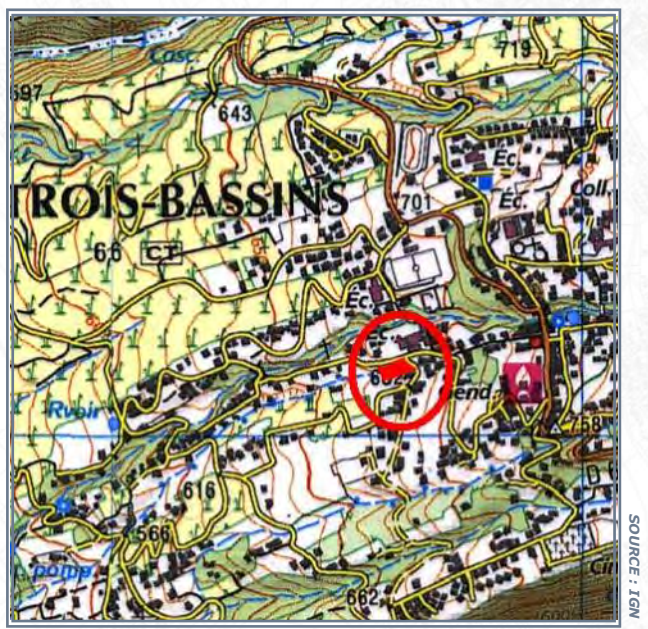
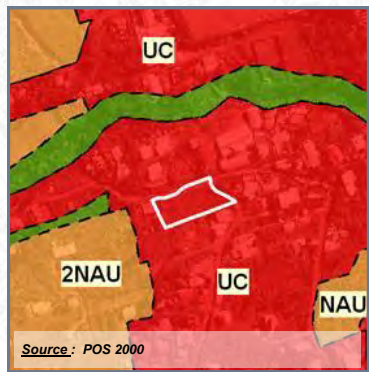
COMMUNE : **TROIS-BASSINS**

LIEU-DIT : **Centre-ville**

Acquis le : 27/02/2004 **Rétrocédé le : 25/08/2005**

Destination : **Equipements publics**

Référence cadastrale : **AH 54**



Surface acquise / rétrocédée : **1 910 m²**

Zonage POS/PLU : **UC**

Durée du portage / repreneur : **1 an(s) / Commune**

Caractéristiques générales : **Terrain situé à l'angle de deux voies.**

Équipements environnants : **Proximité du centre-bourg**

Situation au PPR approuvé :

Subventions accordées : -

Programme : **Réalisation d'un parking**

Avancement projet : **livré ou fini**

Informations complémentaires :

Réalisation du parking de l'école et de la cantine.



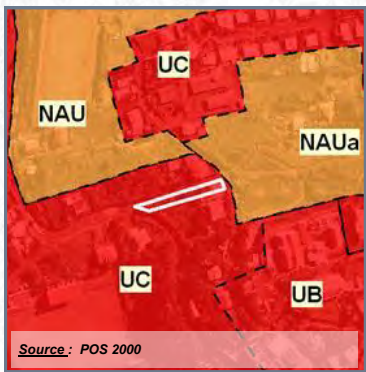
COMMUNE : **TROIS-BASSINS**

LIEU-DIT : **Centre-ville**

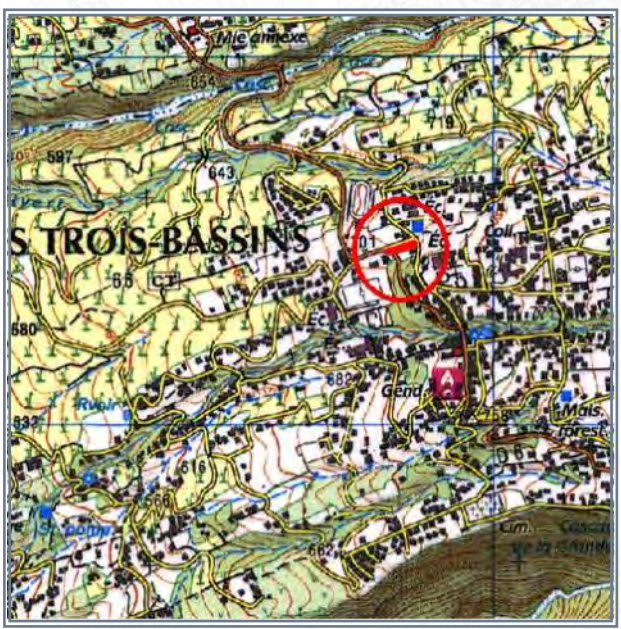
Acquis le : 15/06/2004 **Rétrocédé le : 04/10/2005**

Destination : **Equipements publics**

Référence cadastrale : **AI 108**



Source : POS 2000



SOURCE : IGN



SOURCE : CADASTRE

Surface acquise / rétrocédée : **640 m²**

Zonage POS/PLU : **UC**

Durée du portage / repreneur : **1 an(s) / Commune**

Caractéristiques générales : **Lanière en pente légère, en bordure de la RD3**

Équipements environnants : **École, stade**

Situation au PPR approuvé :

Subventions accordées : -

Programme : **Voirie et espaces de stationnement**

Avancement projet : **livré ou fini**

Informations complémentaires :

Projet élargissement voie mais les études spécifiques n'ont pas été conduites.



A l'acquisition



Après démolition

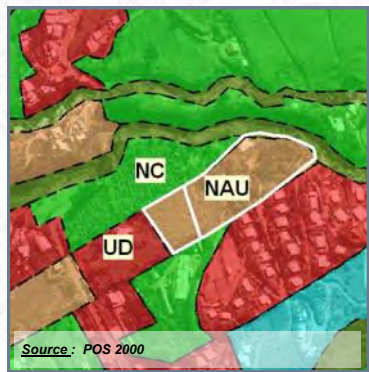
COMMUNE : **TROIS-BASSINS**

LIEU-DIT : **Grande Ravine**

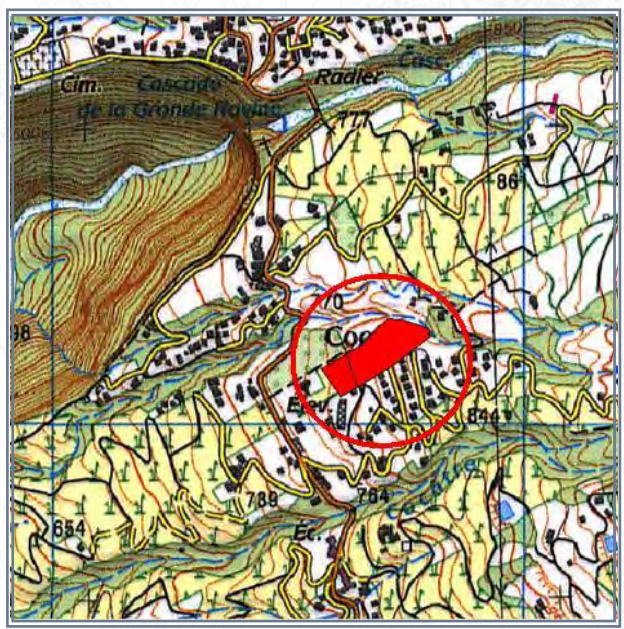
Acquis le : 03/08/2004 **Rétrocédé le : 19/02/2014**

Destination : Logements

Référence cadastrale : AK 27-1035



	Parcelle en cause		Terrains EPFR
	Propriétés publiques et/ou parapubliques		



Surface acquise / rétrocédée : 16 800 m² / 1 803 m²

Zonage POS/PLU : NAU / ND

Durée du portage / repreneur : 5 an(s) / SOEGIS

Caractéristiques générales : Terrain partiellement occupé par plusieurs familles

Équipements environnants : Néant

Situation au PPR approuvé : Aléa fort inondation (4%), aléa mouvements de terrain élevé (4%) +

Subventions accordées : TCO 20%

Programme : 35 logements

Avancement projet : livré ou fini

Informations complémentaires :

Cette opération prévoit 35 logements aidés. C'est 24 LLTS en individuel (en maisons jumelées) et 7 lots libres (>400 m² par lot). Quatre logements ont été réhabilités pour être rétrocédés en 2010 aux occupants.



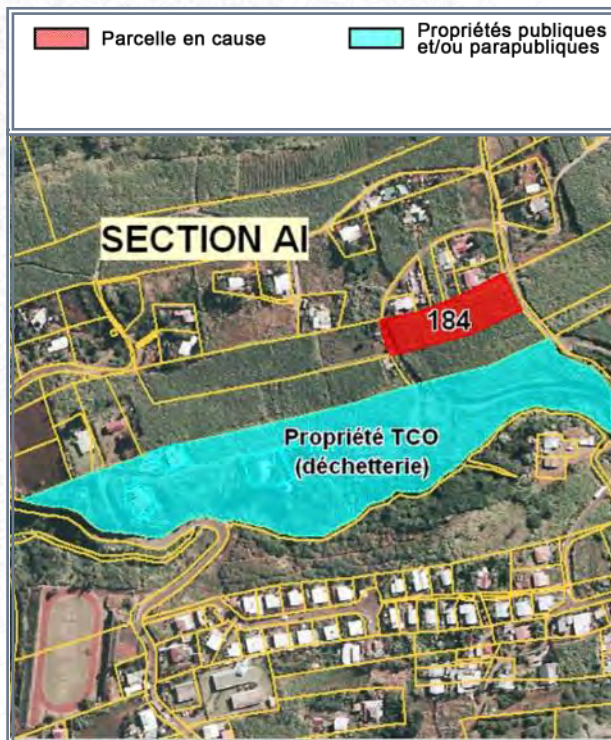
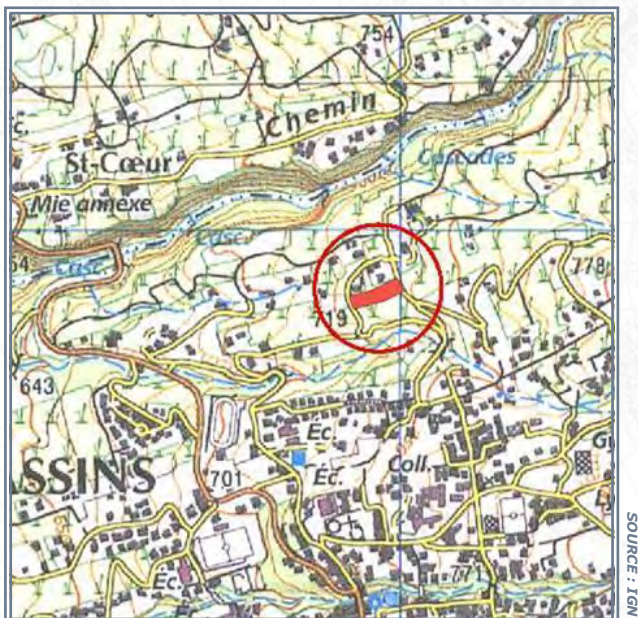
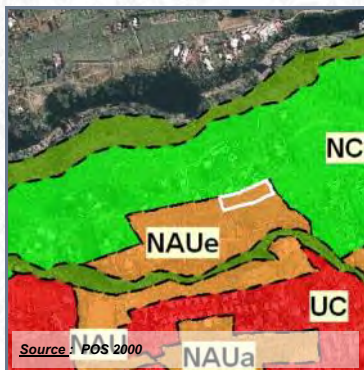
COMMUNE : **TROIS-BASSINS**

LIEU-DIT : **Montvert**

Acquis le : **26/10/2006** Rétrocédé le : **14/12/2009**

Destination : **ZAE**

Référence cadastrale : **AI 184**



Surface acquise / rétrocédée : **3 265 m²**

Zonage POS/PLU : **NAUe**

Durée du portage / repreneur : **3 an(s) / TCO**

Caractéristiques générales : **Terrain plat proche de la zone d'activités**

Équipements environnants : **Déchetterie**

Situation au PPR approuvé :

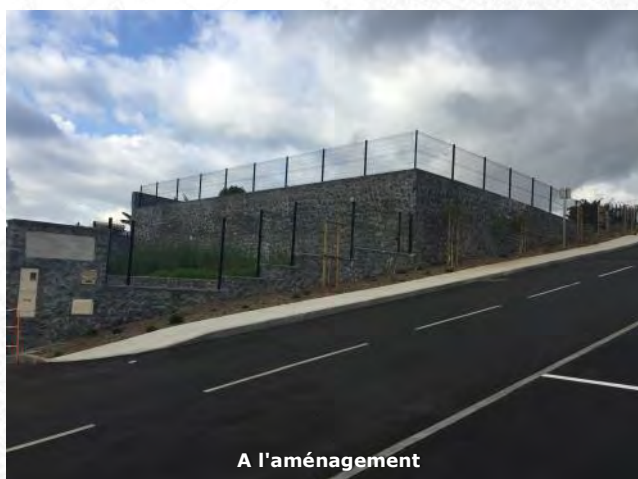
Subventions accordées : -

Programme : **Extension de la zone d'activités**

Avancement projet : **livré ou fini**

Informations complémentaires :

Cette parcelle est une des quatre parcelles qui constituent le projet d'extension de la zone d'activité de Bras Monvert, qui couvre au moins 2 ha. Les autres parcelles ayant été maîtrisées par l'EPFR pour le compte du TCO, ce dernier prévoit le début des travaux fin 2013.



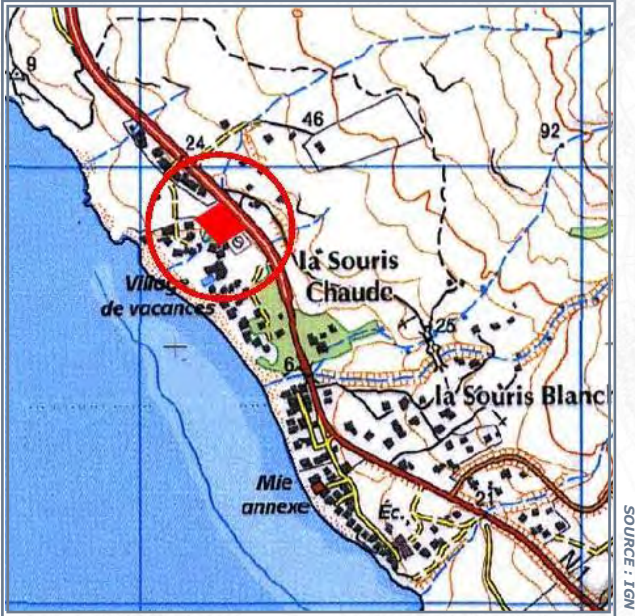
COMMUNE : **TROIS-BASSINS**

LIEU-DIT : **La Souris Chaude**

Acquis le : **09/08/2007** Rétrocédé le : **14/12/2012**

Destination : **tourisme**

Référence cadastrale : **AB 456**



Surface acquise / rétrocédée : **6 358 m²**

Zonage POS/PLU : **NAUT**

Durée du portage / repreneur : **5 an(s) / TCO**

Caractéristiques générales : **Terrain nu en bordure de RN1, en limite du COGHOR**

Équipements environnants : **néant**

Situation au PPR approuvé : **Aléa moyen MVT (19%) et aléa inondation moyen (30%) + fort (9%)**

Subventions accordées : **-**

Programme : **Mise en valeur touristique du littoral**

Avancement projet : **projet non-arrêté / études à lancer**

Informations complémentaires :

Terrain jouxtant le COGHOR, le long de la RN1. Le règlement lié aux PPR sur le site oblige une refonte totale du projet initial.

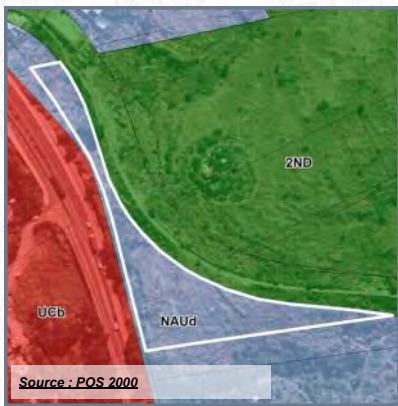


COMMUNE : TROIS-BASSINS

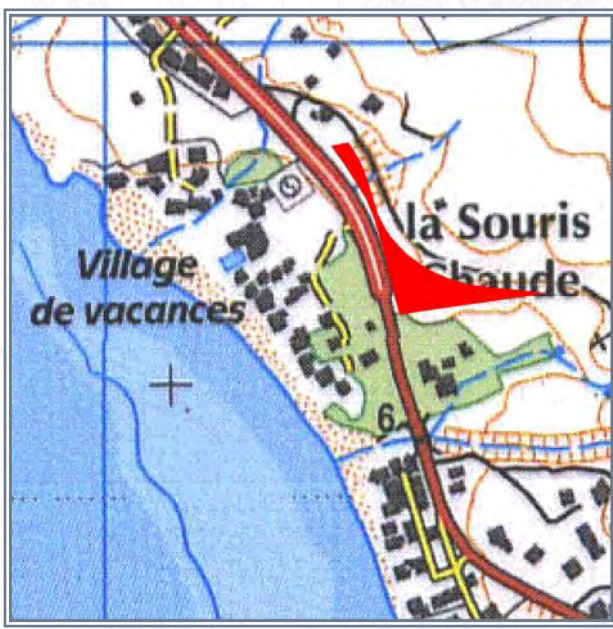
LIEU-DIT : La Souris Chaude

Acquis le : 22/05/2008

DESTINATION : RÉSERVE FONCIÈRE LT



	Parcelle en cause		Terrains EPFR
	Propriétés publiques et/ou parapubliques		Périmètre DPU



SOURCE : IGN



SOURCE : IGN (orthophoto 2003) - DGFIP 2009

- Référence cadastrale** : **AB 744**
- Surface acquise** : **6 626 m²**
- Zonage POS ou PLU** : **1=NAUd**
- Caractéristiques générales** : **Terrain nu, inoccupé, en bordure de l'ancien CFR**
- Situation au PPR approuvé** :
- Équipements environnants** : **Centre de loisir COGHOR**
- Programme** :
- Durée du portage foncier** : **8 an(s)**
- Repreneur** : **Commune + SHLMR**
- Subventions accordées** : **-**



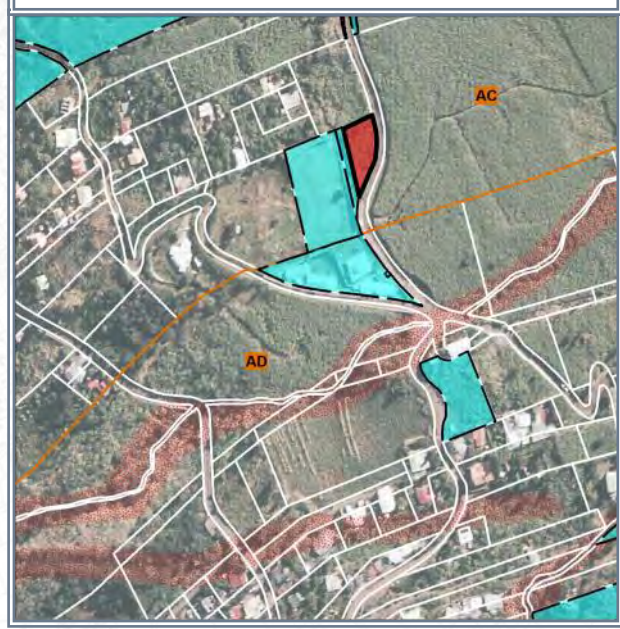
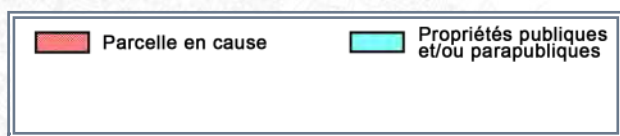
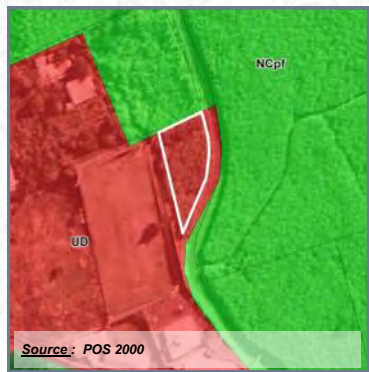
COMMUNE : **TROIS-BASSINS**

LIEU-DIT : **Bois de Nèfles**

Acquis le : **22/05/2008** Rétrocédé le : **15/07/2020**

Destination : **réserve foncière LT**

Référence cadastrale : **AC 483**



Surface acquise / rétrocédée : **964 m²**

Zonage POS/PLU : **2=UD**

Durée du portage / repreneur : **8 an(s) / Commune + SHLMR**

Caractéristiques générales : **Terrain nu, libre**

Équipements environnants : **Ecole maternelle de Bois de nèfles**

Situation au PPR approuvé :

Subventions accordées : -

Programme :

Avancement projet : **projet arrêté mais pas engagé**

Informations complémentaires :



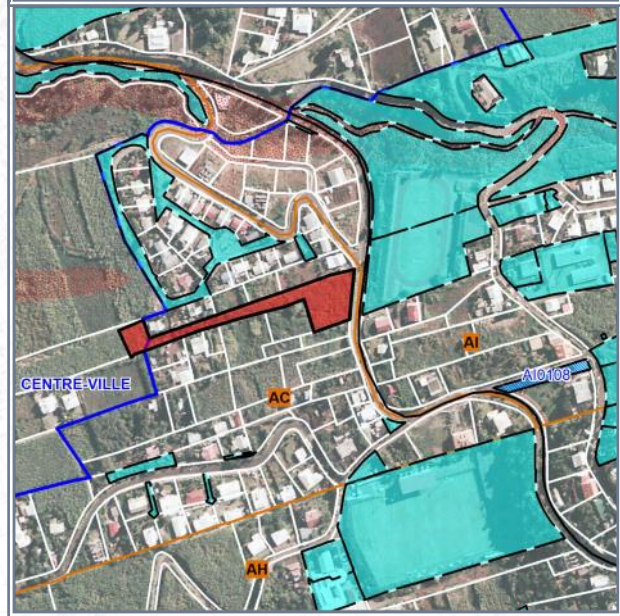
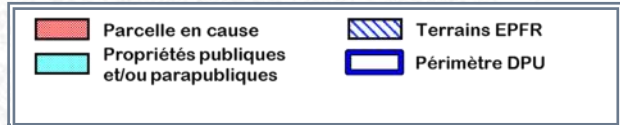
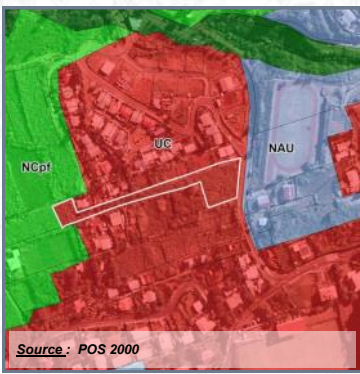
COMMUNE : **TROIS-BASSINS**

LIEU-DIT : **Village**

Acquis le : 22/05/2008 **Rétrocédé le : 17/07/2020**

Destination : réserve foncière LT

Référence cadastrale : AC 479-480-481



Surface acquise / rétrocédée : 3 547 m²

Zonage POS/PLU : 3=UC

Durée du portage / repreneur : 8 an(s) / Commune + SHLMR

Caractéristiques générales : Terrain nu, libre

Équipements environnants : Néant

Situation au PPR approuvé :

Subventions accordées : -

Programme :

Avancement projet : travaux en cours

Informations complémentaires :



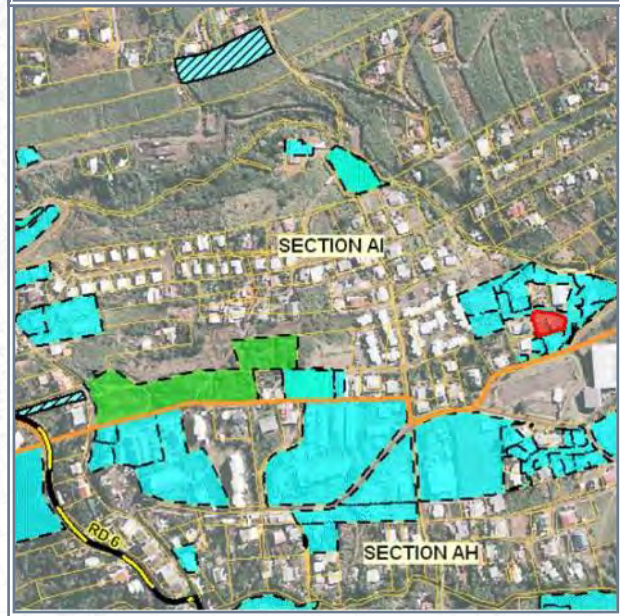
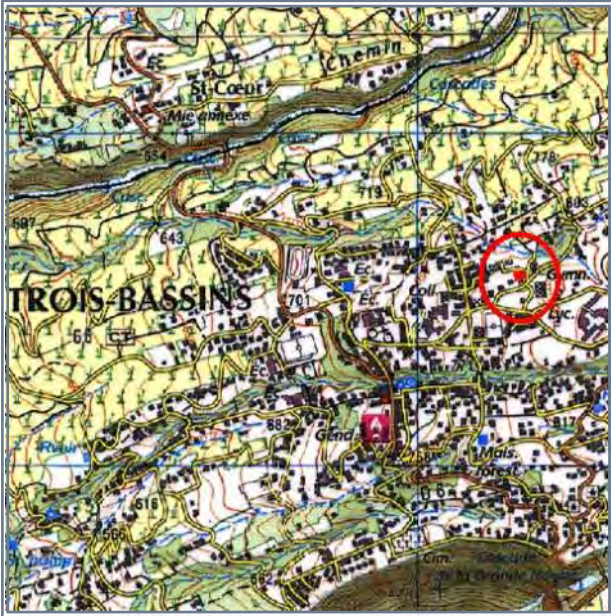
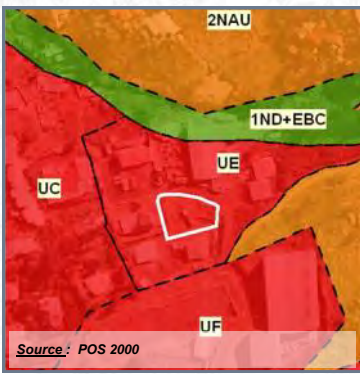
COMMUNE : **TROIS-BASSINS**

LIEU-DIT : **Montvert**

Acquis le : 09/10/2008 **Rétrocédé le : 29/03/2019**

Destination : **Equipements publics**

Référence cadastrale : **AI 291**



Surface acquise / rétrocédée : **751 m²**

Zonage POS/PLU : **UE**

Durée du portage / repreneur : **5 an(s) / Commune**

Caractéristiques générales : **Terrain situé au sein d'un lotissement artisanal**

Équipements environnants : **Lycée, gymnase**

Situation au PPR approuvé :

Subventions accordées : -

Programme : **Parking**

Avancement projet : **projet arrêté mais pas engagé**

Informations complémentaires :



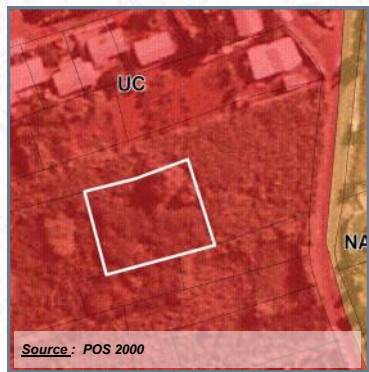
COMMUNE : **TROIS-BASSINS**

LIEU-DIT : **Village**

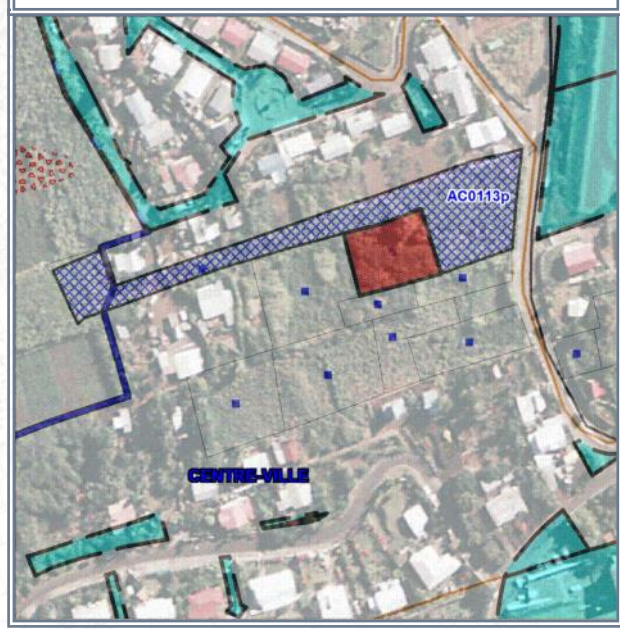
Acquis le : **16/06/2010** Rétrocédé le : **15/07/2020**

Destination : **Logements**

Référence cadastrale : **AC 13**



	Parcelle en cause		Terrains EPFR
	Propriétés publiques et/ou parapubliques		Périmètre DPU



Surface acquise / rétrocédée : **1 005 m²**

Zonage POS/PLU : **UC**

Durée du portage / repreneur : **8 an(s) / SHLMR**

Caractéristiques générales : **Terrain nu**

Équipements environnants : **Proche du centre-bourg**

Situation au PPR approuvé :

Subventions accordées : **-**

Programme :

Avancement projet : **travaux en cours**

Informations complémentaires :



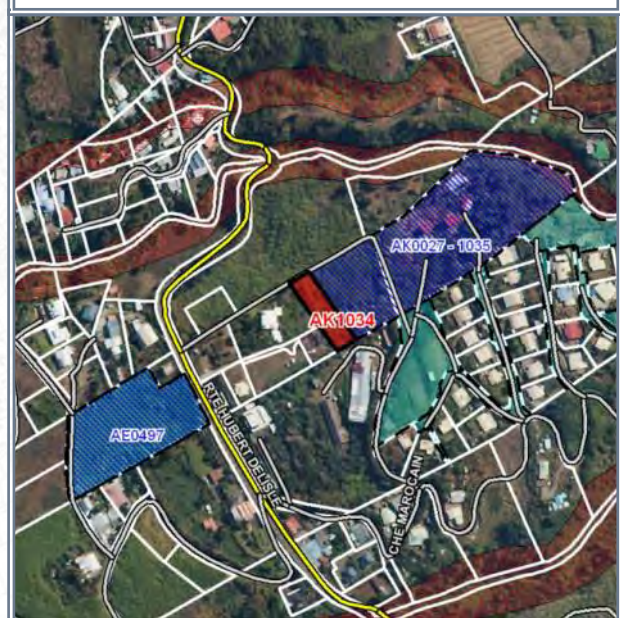
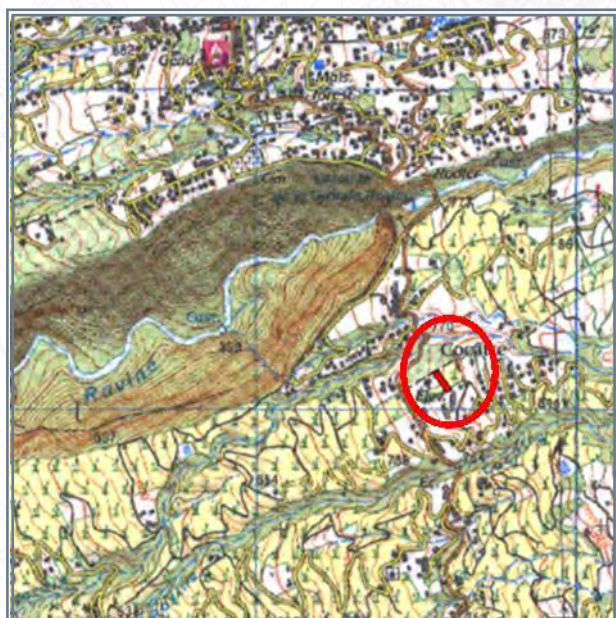
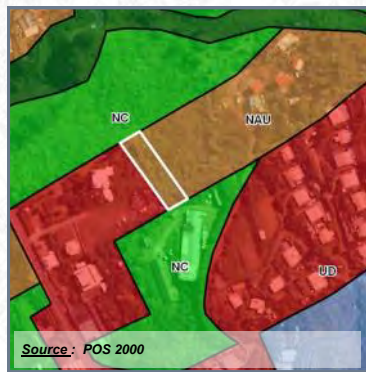
COMMUNE : **TROIS-BASSINS**

LIEU-DIT : **Grande Ravine**

Acquis le : 14/09/2011 **Rétrocédé le : 12/12/2013**

Destination : Logements

Référence cadastrale : AK 1034



Surface acquise / rétrocédée : 1 501 m²

Zonage POS/PLU : NAU

Durée du portage / repreneur : 5 an(s) / SODEGIS

Caractéristiques générales : Terrain nu, en friches

Équipements environnants : Néant

Situation au PPR approuvé :

Subventions accordées : -

Programme : 35 logements

Avancement projet : livré ou fini

Informations complémentaires :

Cette opération prévoit 35 logements aidés. C'est 24 LLTS en individuel (en maisons jumelées) et 7 lots libres (>400 m² par lot). Quatre logements ont été réhabilités pour être rétrocédés en 2010 aux occupants.



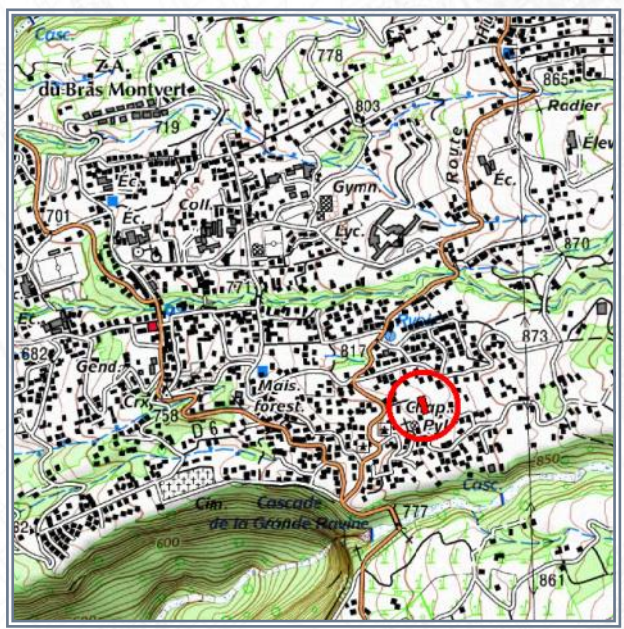
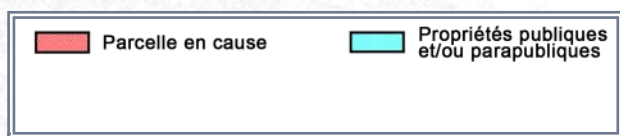
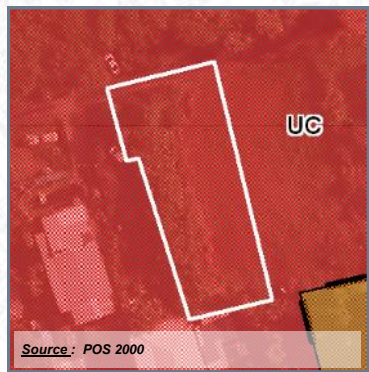
COMMUNE : **TROIS-BASSINS**

LIEU-DIT : **Mont Vert**

Acquis le : **27/12/2012** Rétrocédé le : **17/05/2021**

Destination : **réserve foncière LT**

Référence cadastrale : **AK 1209**



FOND : IGN (orthophoto 2011) - DGI

Surface acquise / rétrocédée : **969 m²**

Zonage POS/PLU : **UC**

Durée du portage / repreneur : **8 an(s) / Commune**

Caractéristiques générales : -

Équipements environnants : -

Situation au PPR approuvé : -

Subventions accordées : -

Programme : -

Avancement projet : **projet non-arrêté / études à lancer**

Informations complémentaires :



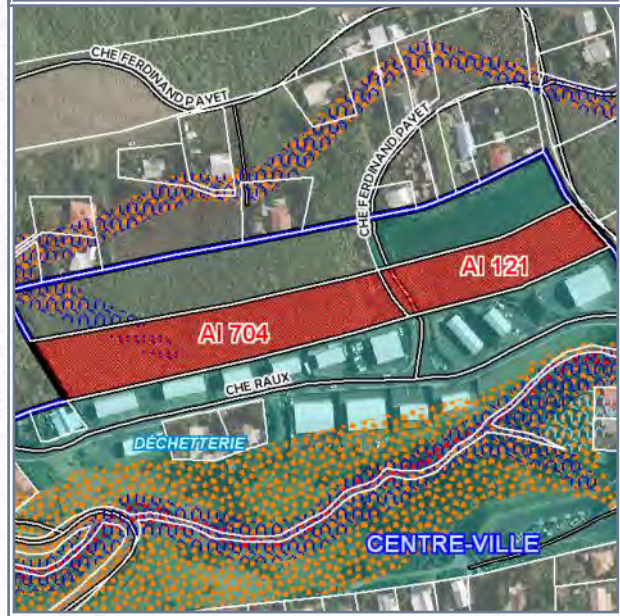
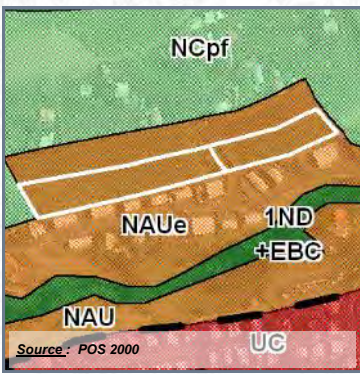
COMMUNE : **TROIS-BASSINS**

LIEU-DIT : **Bras Monvert**

Acquis le : 28/12/2012 **Rétrocédé le : 26/02/2014**

Destination : ZAE

Référence cadastrale : AI 121 - 704



Surface acquise / rétrocédée : 9 240 m²

Zonage POS/PLU : NAUe

Durée du portage / repreneur : 2 an(s) / TCO

Caractéristiques générales :

Équipements environnants : Déchetterie

Situation au PPR approuvé : -

Subventions accordées : -

Programme : Extension de la zone d'activités

Avancement projet : partiellement réalisé

Informations complémentaires :

Cette parcelle est une des quatre parcelles qui constituent le projet d'extension de la zone d'activité de Bras Monvert, qui couvre au moins 2 ha. Les autres parcelles ayant été maîtrisées par l'EPFR pour le compte du TCO, ce dernier prévoit le début des travaux fin 2013.



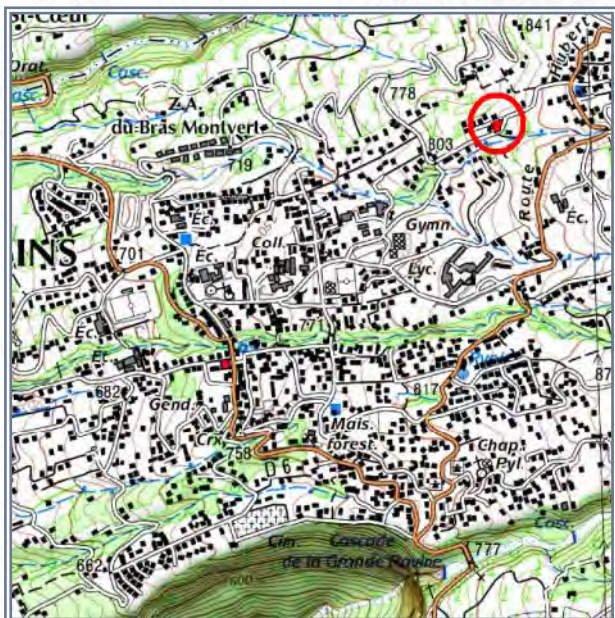
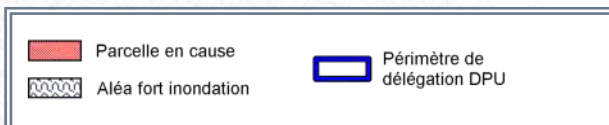
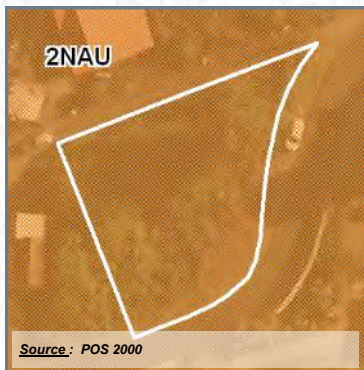
COMMUNE : **TROIS-BASSINS**

LIEU-DIT : **Monvert**

Acquis le : **29/05/2013** Rétrocédé le : **25/06/2020**

Destination : **réserve foncière LT**

Référence cadastrale : **AI 697**



Surface acquise / rétrocédée : **662 m²**

Zonage POS/PLU : **2NAU**

Durée du portage / repreneur : **5 an(s) / Commune**

Caractéristiques générales : **Terrain nu, en petites friches**

Équipements environnants : -

Situation au PPR approuvé : -

Subventions accordées : -

Programme : -

Avancement projet : **projet non-arrêté / études à lancer**

Informations complémentaires :



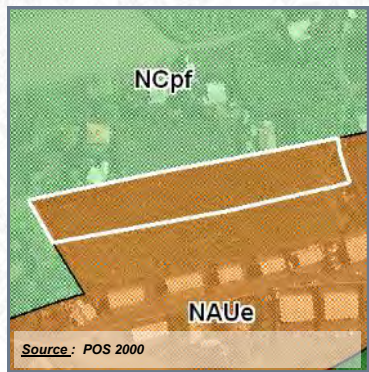
COMMUNE : **TROIS-BASSINS**

LIEU-DIT : **Bras Monvert**

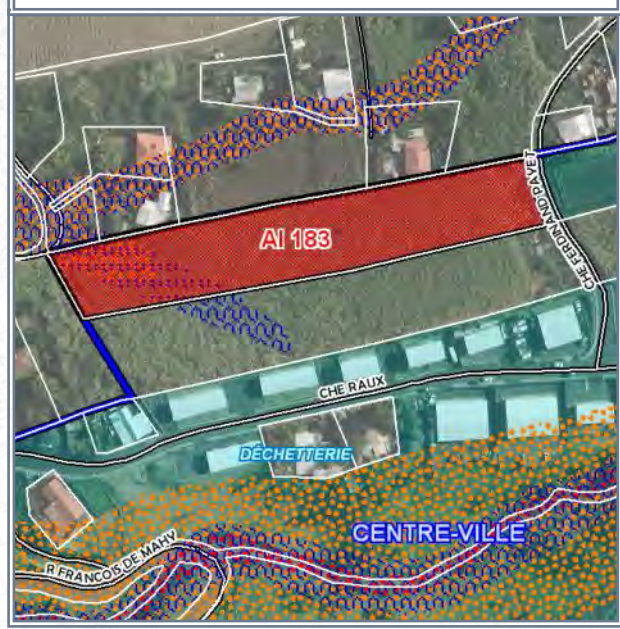
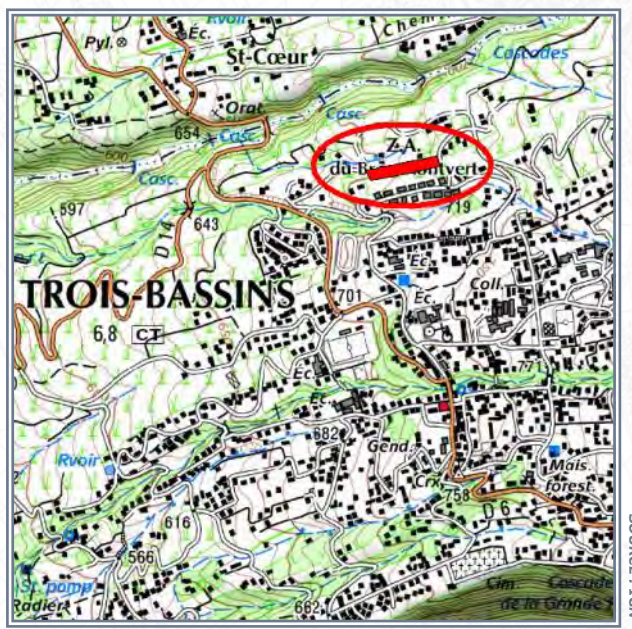
Acquis le : 25/07/2013 **Rétrocédé le : 26/02/2014**

Destination : ZAE

Référence cadastrale : AI 183



	Parcelle en cause		Périmètre DPU
	Propriétés publiques et/ou parapubliques		



Surface acquise / rétrocédée : 5 855 m²

Zonage POS/PLU : NAUe

Durée du portage / repreneur : 1 an(s) / TCO

Caractéristiques générales : Terrain nu, en friches

Équipements environnants : ZAE de Bras Monvert

Situation au PPR approuvé : Aléa inondation fort (17%) et mouvements de terrain moyen (9%)

Subventions accordées : -

Programme : Extension de la zone d'activités

Avancement projet : partiellement réalisé

Informations complémentaires :

Cette parcelle est une des quatre parcelles qui constituent le projet d'extension de la zone d'activité de Bras Monvert, qui couvre au moins 2 ha. Les autres parcelles ayant été maîtrisées par l'EPFR pour le compte du TCO, ce dernier prévoit le début des travaux fin 2013.



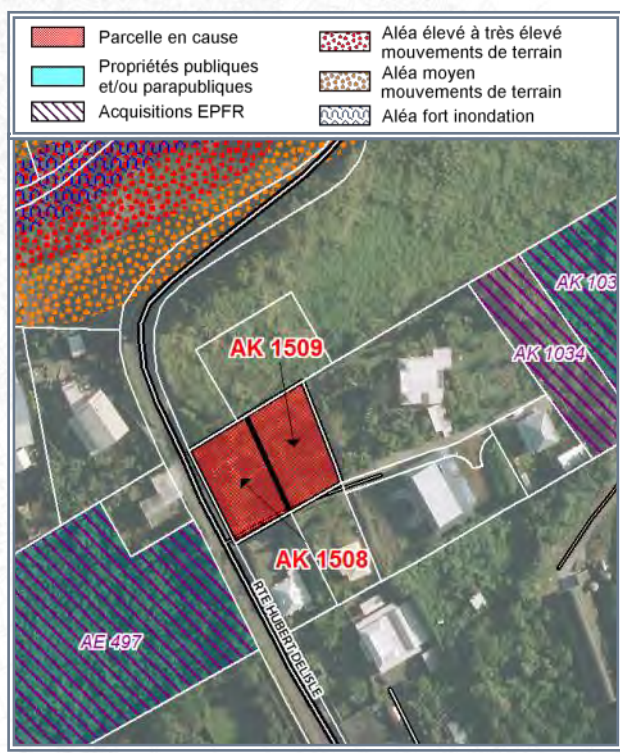
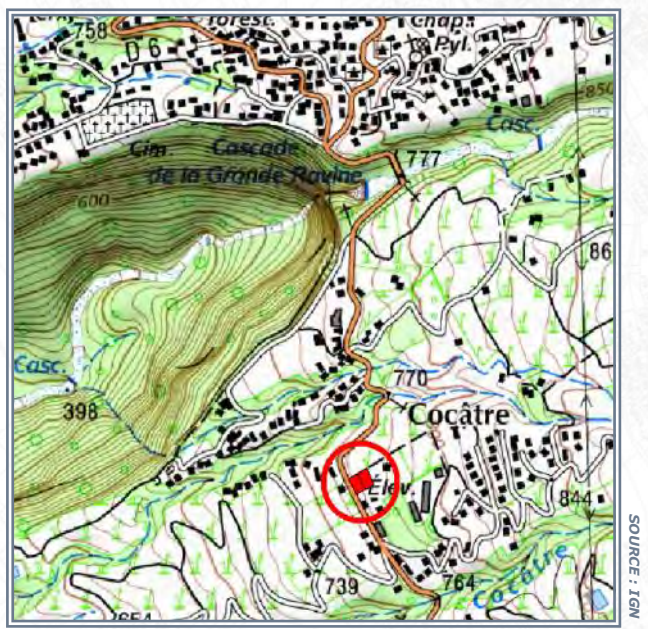
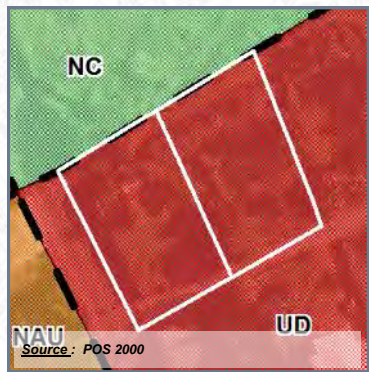
COMMUNE : **TROIS-BASSINS**

LIEU-DIT : **Cocâtre**

Acquis le : 17/12/2013 Rétrocédé le : 25/06/2020

Destination : Logements

Référence cadastrale : AK 437



Surface acquise / rétrocédée : 1 514 m²

Zonage POS/PLU : UD

Durée du portage / repreneur : 6 an(s) / Commune

Caractéristiques générales : Terrains en façade de la RD 3

Équipements environnants : -

Situation au PPR approuvé : -

Subventions accordées : -

Programme :

Avancement projet : études en cours

Informations complémentaires :



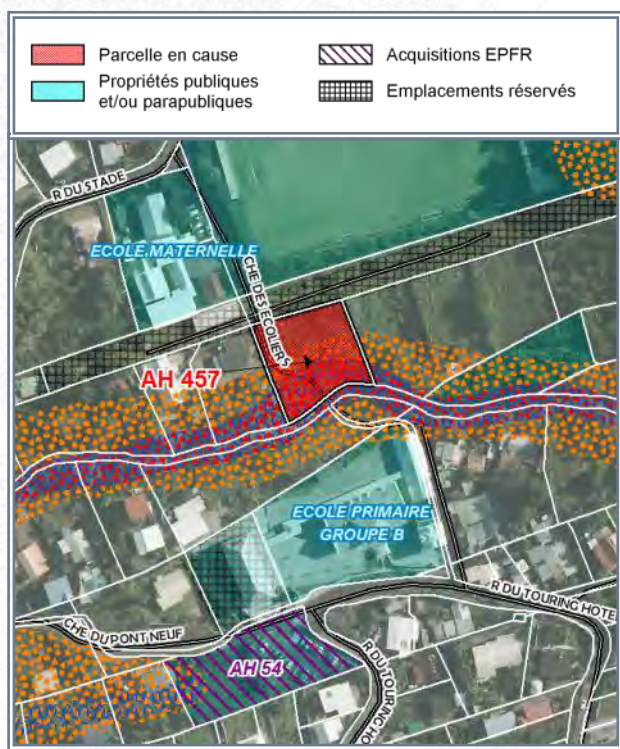
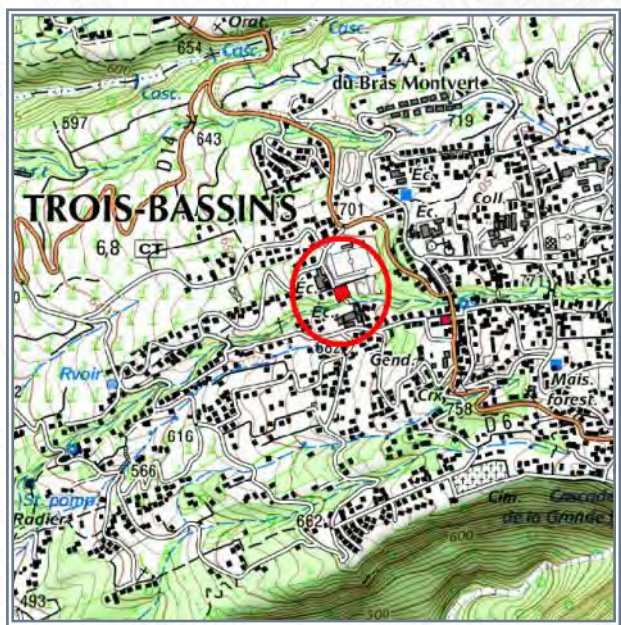
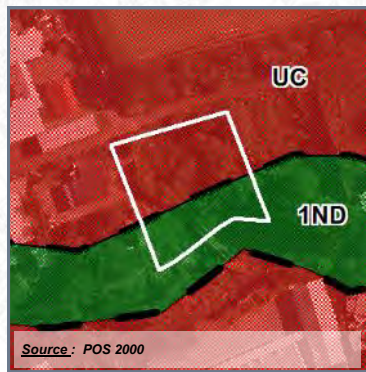
COMMUNE : **TROIS-BASSINS**

LIEU-DIT : **Centre-ville**

Acquis le : **20/02/2014** Rétrocédé le : **28/11/2019**

Destination : **Equipements publics**

Référence cadastrale : **AH 457**



Surface acquise / rétrocédée : **1 429 m²**

Zonage POS/PLU : **UA**

Durée du portage / repreneur : **5 an(s) / Commune**

Caractéristiques générales :

Équipements environnants : **Ecoles, équipements sportifs**

Situation au PPR approuvé : **Aléa inondation fort (37%), mouvements de terrain moyen (24%) et élevé**

Subventions accordées :

Programme :

Avancement projet : **partiellement réalisé**

Informations complémentaires :



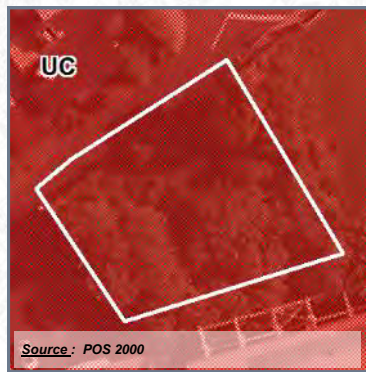
COMMUNE : **TROIS-BASSINS**

LIEU-DIT : **Centre-ville**

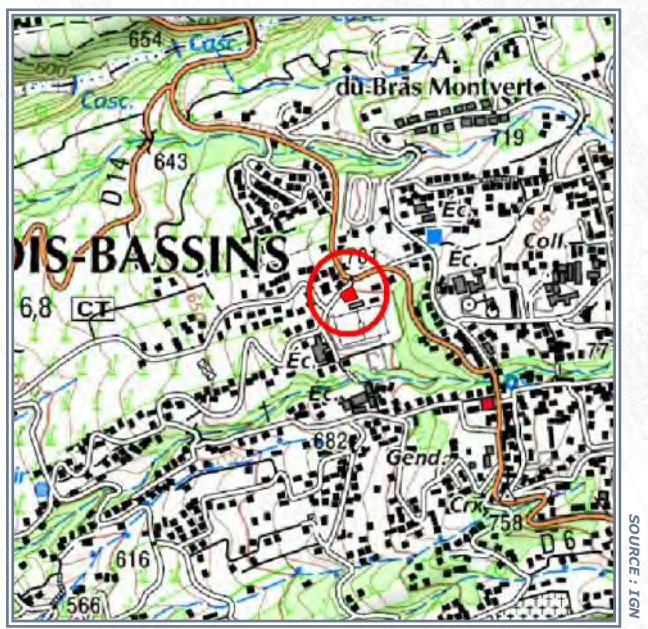
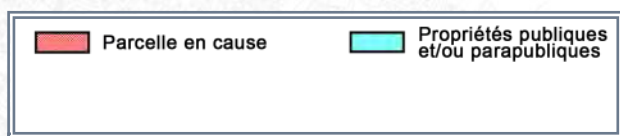
Acquis le : 19/02/2016 **Rétrocédé le : 10/06/2020**

Destination : **Equipements publics**

Référence cadastrale : **AC 35**



Source : POS 2000



SOURCE : IGN



SOURCE : IGN (orthophoto 2011) - DGI

Surface acquise / rétrocédée : **736 m²**

Zonage POS/PLU : **UC**

Durée du portage / repreneur : **4 an(s) / Commune**

Caractéristiques générales : **Terrain nu, en bordure de voie**

Équipements environnants : **Complexe sportif (Satde Saint-Alme)**

Situation au PPR approuvé : **-**

Subventions accordées : **-**

Programme : **-**

Avancement projet : **livré ou fini**

Informations complémentaires :

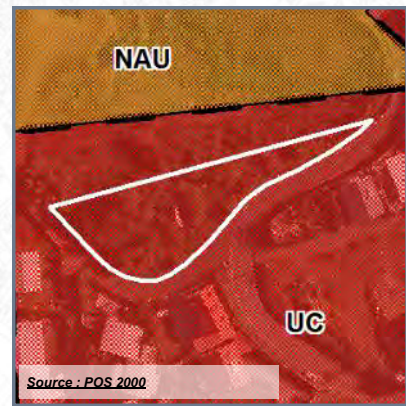


COMMUNE : TROIS-BASSINS

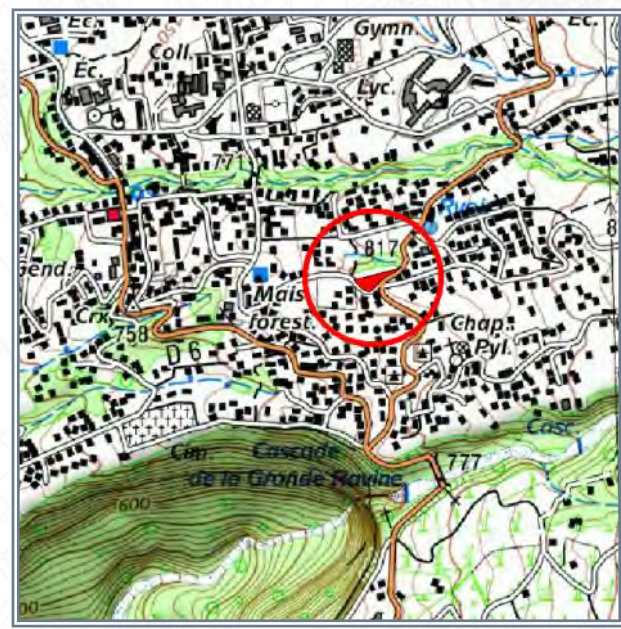
LIEU-DIT : Montvert

Acquis le : 15/09/2016

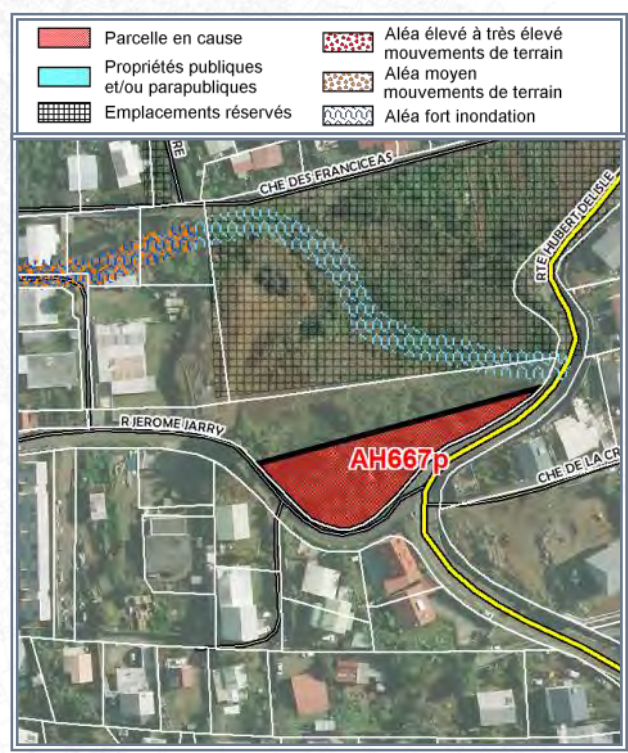
DESTINATION : EQUIPEMENTS PUBLICS



Source : POS 2000



SOURCE : IGN



SOURCE : IGN (orthophoto 2011) - DGI

- Référence cadastrale** : **AH 1623**
- Surface acquise** : **1 544 m²**
- Zonage POS ou PLU** : **UC**
- Caractéristiques générales** : **Terrain nu, peu pentu, en bordure de la route Hubert Delisle**
- Situation au PPR approuvé** : -
- Équipements environnants** : -
- Programme** : -
- Durée du portage foncier** : **6 an(s)**
- Repreneur** : **Commune**
- Subventions accordées** : -

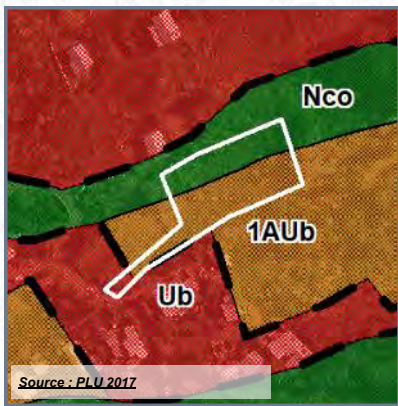


COMMUNE : **TROIS-BASSINS**

LIEU-DIT : **Bois de Nèfles**

Acquis le : **22/10/2018**

DESTINATION : LOGEMENTS



Source : PLU 2017



SOURCE : IGN

	Parcelle en cause		Emplacements réservés
	Acquisitions EPFR		Interdiction - PPR réglementaire
	Acquisition en cours		Prescription - PPR réglementaire



SOURCE : IGN (orthophoto 2011) - DGI

- Référence cadastrale** : **AH 1679 (AH 81p)**
- Surface acquise** : **2 364 m²**
- Zonage POS ou PLU** : **1AUb (55 %) / Nco (31 %) / Ub (14 %)**
- Caractéristiques générales** : **Terrain nu**
- Situation au PPR approuvé** : **Prescription (62 %) / Interdiction (38 %)**
- Équipements environnants** :
- Programme** : **40 LS**
- Durée du portage foncier** : **5 an(s)**
- Repreneur** : **SHLMR**
- Subventions accordées** : **-**

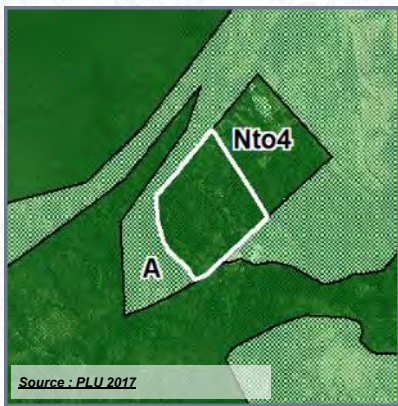


COMMUNE : **TROIS-BASSINS**

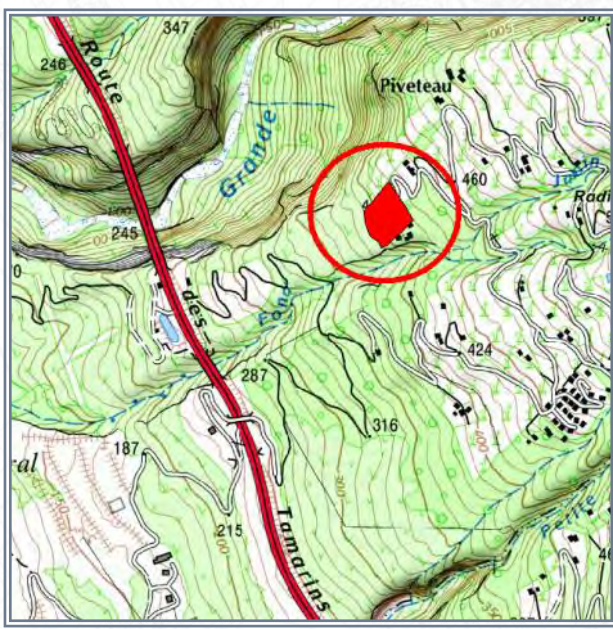
LIEU-DIT : **Piveteau**

Acquis le : **24/12/2018**

DESTINATION : **TOURISME**



Source : PLU 2017



SOURCE : IGN

	Parcelle en cause		Aléa élevé à très élevé mouvements de terrain
	Propriétés publiques et/ou parapubliques		Aléa moyen mouvements de terrain
			Aléa fort inondation



SOURCE : IGN (orthophoto 2011) - DGI

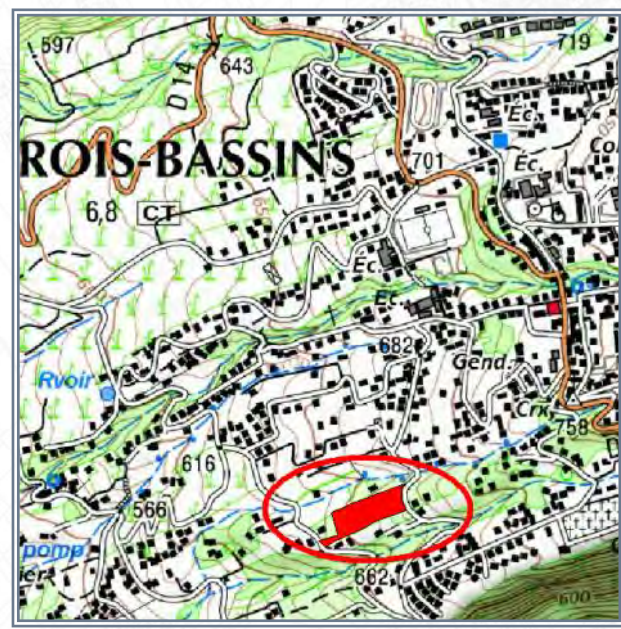
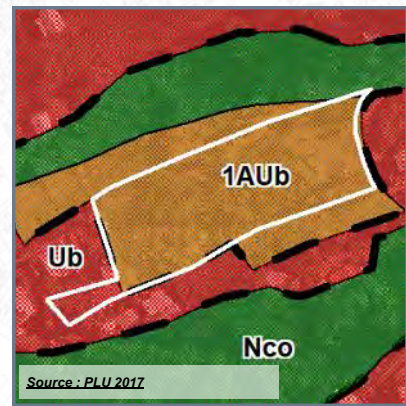
- Référence cadastrale** : **AE 938 (ex 732p)**
- Surface acquise** : **10 374 m²**
- Zonage POS ou PLU** : **Nto**
- Caractéristiques générales** : **Aménagements touristiques**
- Situation au PPR approuvé** : -
- Équipements environnants** : -
- Programme** : **Aménagements touristiques**
- Durée du portage foncier** : **6 an(s)**
- Repreneur** : **Commune**
- Subventions accordées** : -

COMMUNE : **TROIS-BASSINS**

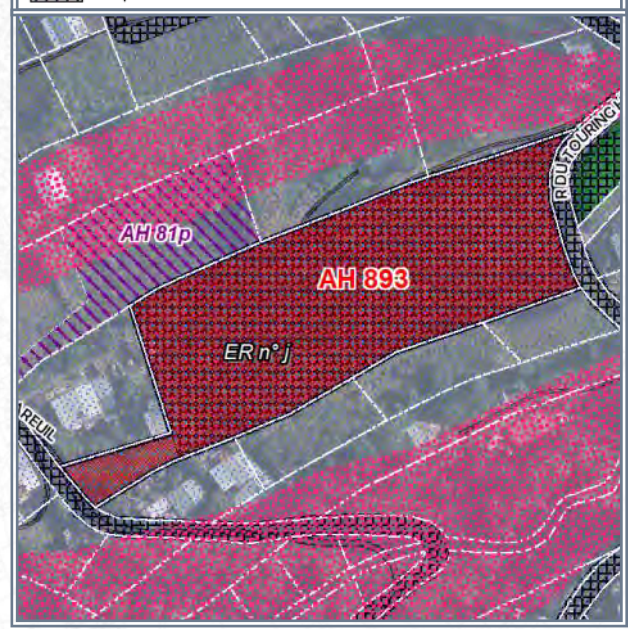
LIEU-DIT : **Bois de Nèfles**

Acquis le : **26/12/2018**

DESTINATION : LOGEMENTS



	Parcelle en cause		Zone d'INTERDICTION (PPR)
	Commune		Zone de PRESCRIPTION (PPR)
	Autres propriétés pub.		
	Acquisitions EPFR		



- Référence cadastrale** : **AH 893**
- Surface acquise** : **8 534 m²**
- Zonage POS ou PLU** : **1AUb/ / Ub / Nco (ER n°J)**
- Caractéristiques générales** : **Terrain nu**
- Situation au PPR approuvé** : **Prescription (100%)**
- Équipements environnants** : **-**
- Programme** : **40 logements**
- Durée du portage foncier** : **4 an(s)**
- Repreneur** : **SHLMR**
- Subventions accordées** : **-**

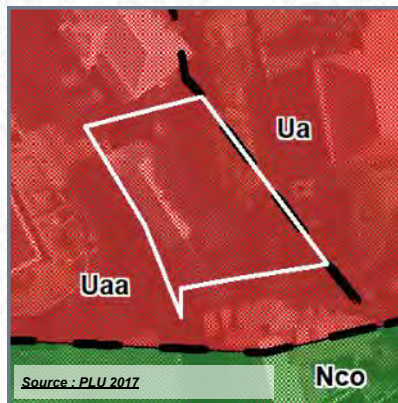


COMMUNE : **TROIS-BASSINS**

LIEU-DIT : **Centre-ville**

Acquis le : **26/03/2019**

DESTINATION : EQUIPEMENTS PUBLICS



- Référence cadastrale** : **AH 218**
- Surface acquise** : **346 m²**
- Zonage POS ou PLU** : **UA**
- Caractéristiques générales** : **Bâti de deux constructions jûmelées sur deux niveaux, en dur / tôle et en mauvais état**
- Situation au PPR approuvé** : **Prescription (100%)**
- Équipements environnants** : **Mairie, marché, bureau de poste, cyberbase, église**
- Programme** : -
- Durée du portage foncier** : **5 an(s)**
- Repreneur** : **Commune**
- Subventions accordées** : -

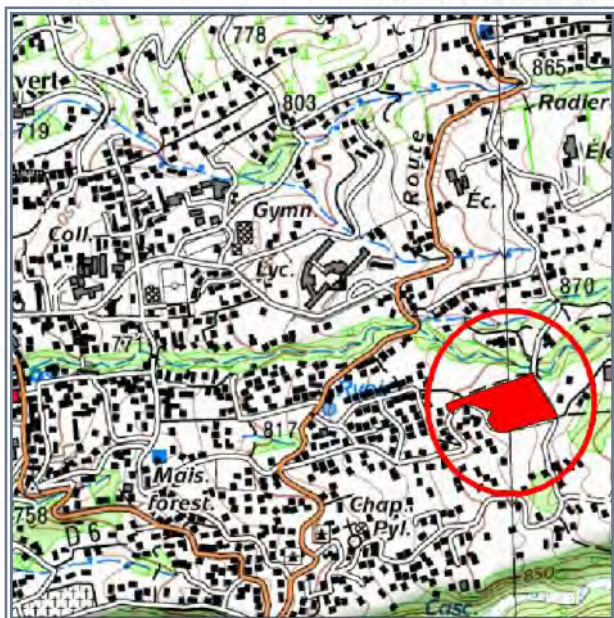
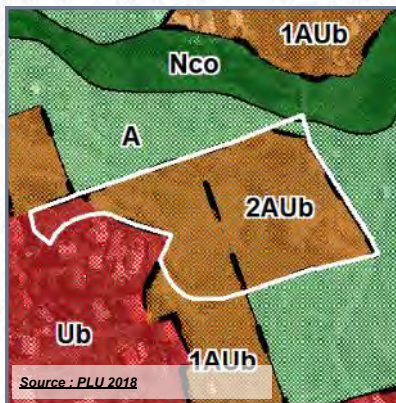


COMMUNE : **TROIS-BASSINS**

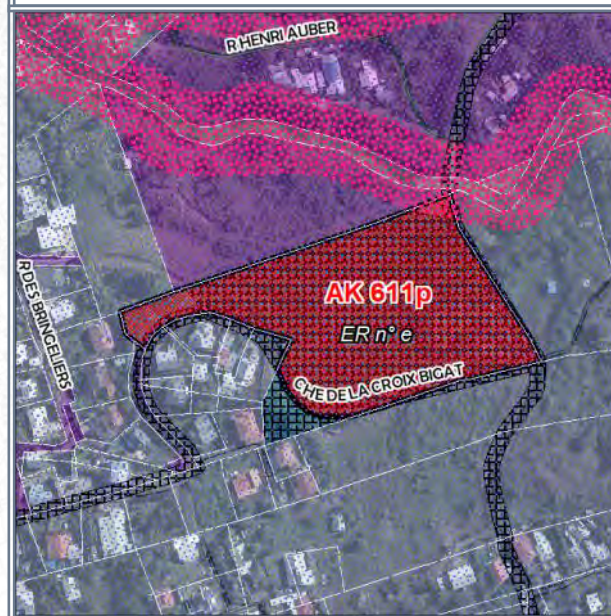
LIEU-DIT : **Montvert**

Acquis le : **23/12/2019**

DESTINATION : **LOGEMENTS**



	Parcelle en cause		Emplacements réservés
	SEM & HLM		Zone d'INTERDICTION (PPR)
	Autres propriétés pub.		Zone de PRESCRIPTION (PPR)



- Référence cadastrale : **AK 1821 (ex611p)**
- Surface acquise : **12 953 m²**
- Zonage POS ou PLU : **1AUb/2AUb/Ub**
- Caractéristiques générales : **Terrain nu**
- Situation au PPR approuvé : **Interdiction (1%) / Prescription (99%)**
- Équipements environnants : **-**
- Programme : **42 logements**
- Durée du portage foncier : **6 an(s)**
- Repreneur : **Commune**
- Subventions accordées : **-**

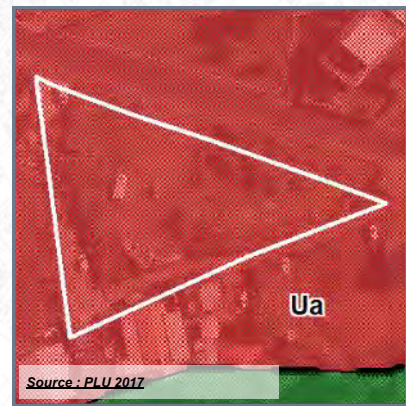


COMMUNE : TROIS-BASSINS

LIEU-DIT : Centre-ville

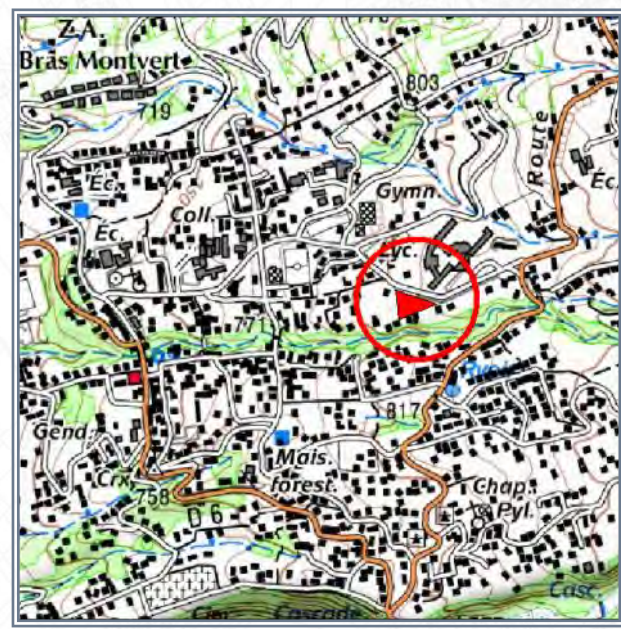
Acquis le : 06/06/2020

DESTINATION : EQUIPEMENTS PUBLICS

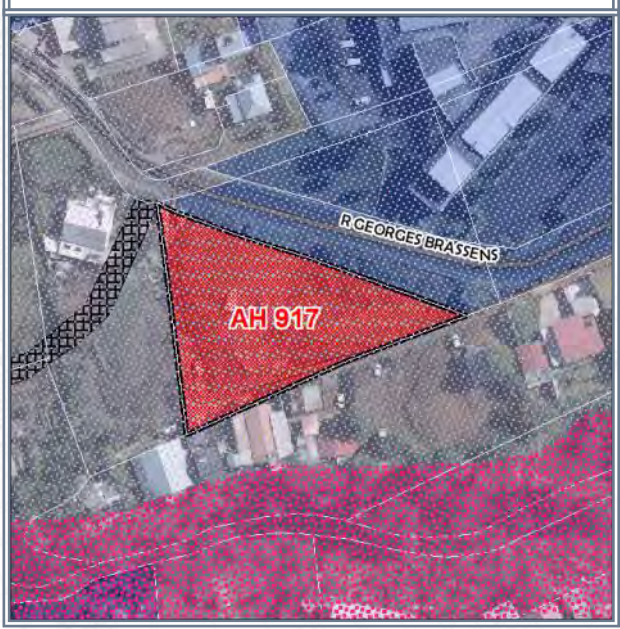


Source : PLU 2017

 Parcelle en cause	 Emplacements réservés
 Commune	 Zone d'INTERDICTION (PPR)
	 Zone de PRESCRIPTION (PPR)



SOURCE : IGN



SOURCE : IGN (orthophoto 2017) - DGI

- Référence cadastrale** : **AH 917**
- Surface acquise** : **2 522 m²**
- Zonage POS ou PLU** : **Ua**
- Caractéristiques générales** : **Terrain nu**
- Situation au PPR approuvé** : **Prescription (100%)**
- Équipements environnants** : **Lycée, gymnase**
- Programme** : **-**
- Durée du portage foncier** : **8 an(s)**
- Repreneur** : **Commune**
- Subventions accordées** : **-**

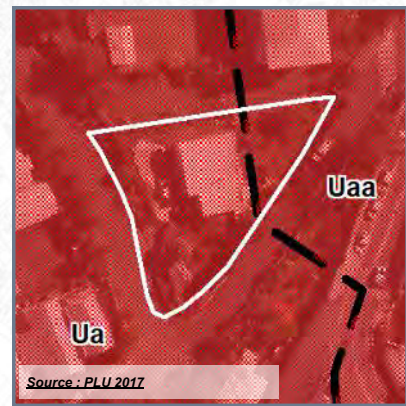


COMMUNE : TROIS-BASSINS

LIEU-DIT : Village

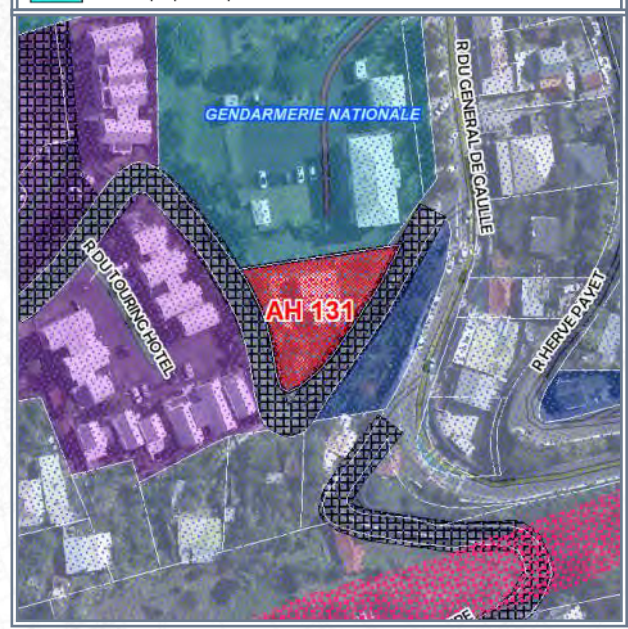
Acquis le : 28/12/2020

DESTINATION : EQUIPEMENTS PUBLICS



SOURCE : IGN

	Parcelle en cause		Emplacements réservés
	Commune		Zone d'INTERDICTION (PPR)
	SEM & HLM		Zone de PRESCRIPTION (PPR)
	Autres propriétés pub.		



SOURCE : IGN (orthophoto 2017) - DGI

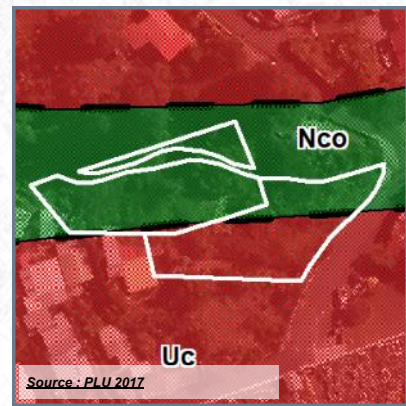
- Référence cadastrale** : **AH 131**
- Surface acquise** : **880 m²**
- Zonage POS ou PLU** : **Ua/Uaa**
- Caractéristiques générales** : **Terrain bâti d'une maison en dur**
- Situation au PPR approuvé** : **Prescription 100%**
- Équipements environnants** : **Gendarmerie**
- Programme** : **Point d'accès PAD**
- Durée du portage foncier** : **5 an(s)**
- Repreneur** : **Commune**
- Subventions accordées** : **-**

COMMUNE : TROIS-BASSINS

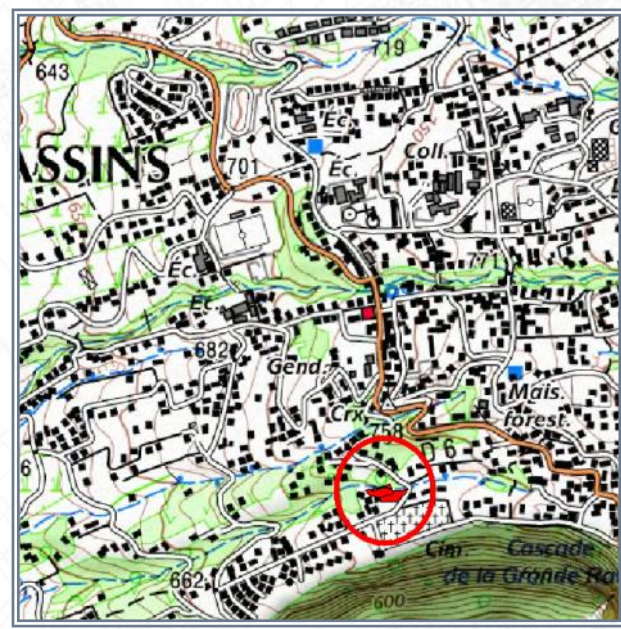
LIEU-DIT : Village

Acquis le : 26/07/2021

DESTINATION : EQUIPEMENTS PUBLICS



Parcelle en cause	Emplacements réservés
Commune	Zone d'INTERDICTION (PPR)
SEM & HLM	Zone de PRESCRIPTION (PPR)



- Référence cadastrale** : AH 96-98-1593
- Surface acquise** : 1 712 m²
- Zonage POS ou PLU** : Uc/Nco
- Caractéristiques générales** : Terrain nu, en grande partie impacté par une ravine
- Situation au PPR approuvé** : Interdiction 64% + prescription 36%
- Équipements environnants** : Cimetière
- Programme** : Parking
- Durée du portage foncier** : 5 an(s)
- Repreneur** : Commune
- Subventions accordées** : -

