

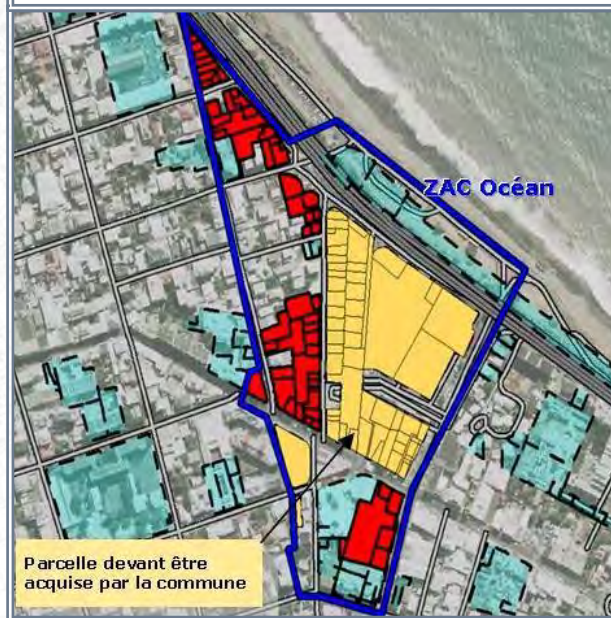
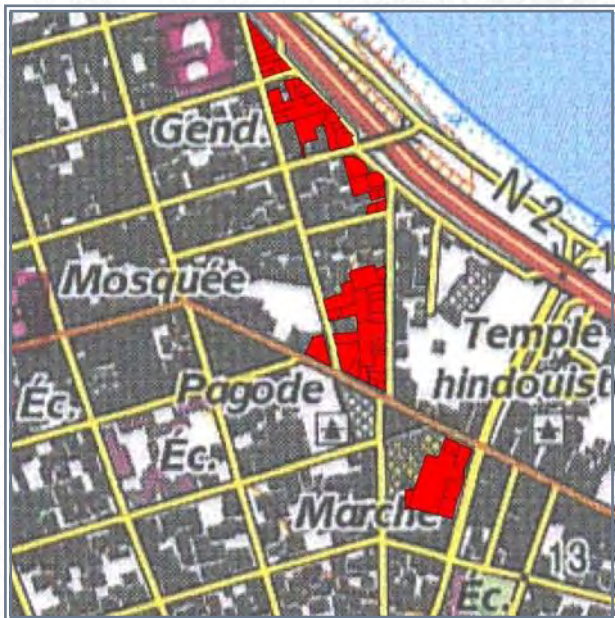
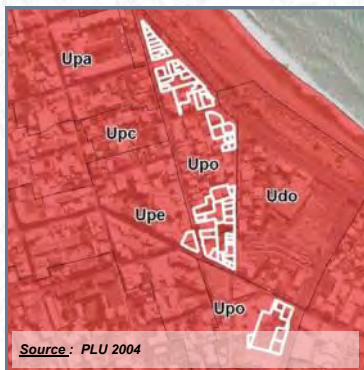
COMMUNE : SAINT-DENIS

LIEU-DIT : Ilot Océan

Acquis le : **13/11/2009** Rétrocédé le : **29/08/2013**

Destination : **Logements**

Référence cadastrale : **57 parcelles AE & AO**



Surface acquise / rétrocédée : **16 661 m²**

Zonage POS/PLU : **Udo / UPo / Empl. rés. n° 100-101-102-103-104-221**

Durée du portage / repreneur : **4 an(s) / SHLMR / Commune**

Caractéristiques générales :

Équipements environnants : **Equipements du Centre-ville**

Situation au PPR approuvé :

Subventions accordées : -

Programme : **171 logements**

Avancement projet : **livré ou fini**

Informations complémentaires :

Ce sont 171 logements sociaux prévus sur les ilots A2 et A3 :

- Océan A2 => 99 logements (74 LLS - 25 LLTS) et commerces en RDC, 1 local commun résidentiel et des jardins en coeur d'îlot. 132 places de parking ;
- Océan A3 => Projet de 51 LLS et commerces en RDC, 1 local commun résidentiel, un jardin à l'intérieur de l'opération. 63 places de parking ;
- Ilot C2 (SODIAC) : 21 PLS + 5 commerces et 6 bureaux

Le démarrage des travaux est programmé pour le second semestre 2013.



A l'acquisition



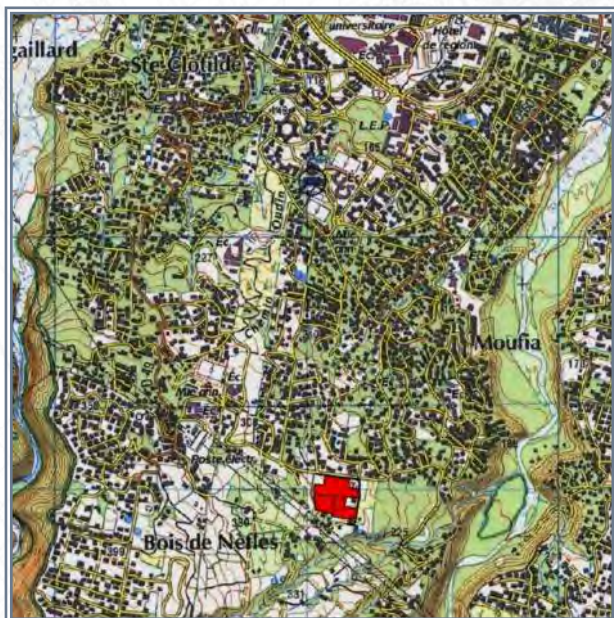
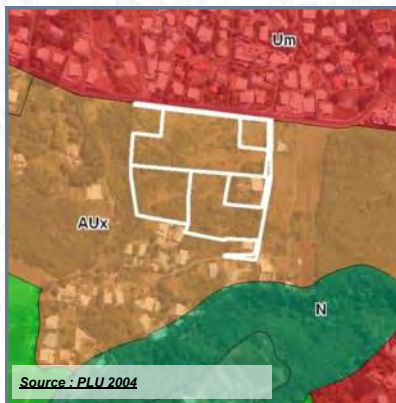
En travaux

COMMUNE : SAINT-DENIS

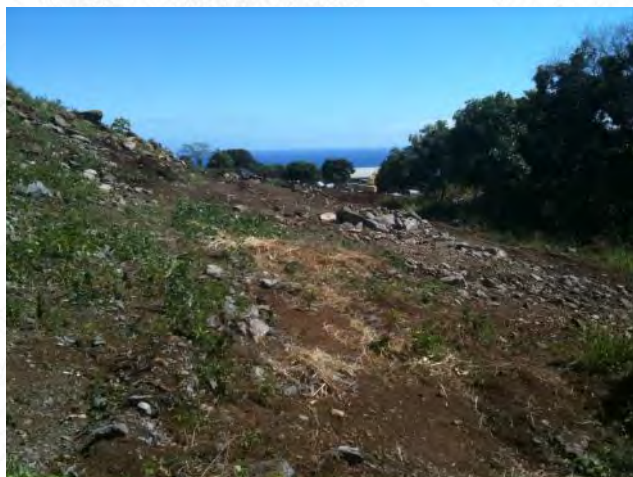
LIEU-DIT : Bois de Nèfles

Acquis le : 07/02/2011

DESTINATION : LOGEMENTS



- Référence cadastrale** : **KD 27-43-46-532**
- Surface acquise** : **22 551 m²**
- Zonage POS ou PLU** : **AUJ**
- Caractéristiques générales** : **Terrains nus, en friches, pentes moyennes**
- Situation au PPR approuvé** :
- Équipements environnants** : **Néant**
- Programme** : **Logements + groupe scolaire**
- Durée du portage foncier** : **5 an(s)**
- Repreneur** : **Commune**
- Subventions accordées** : **CINOR 14%**



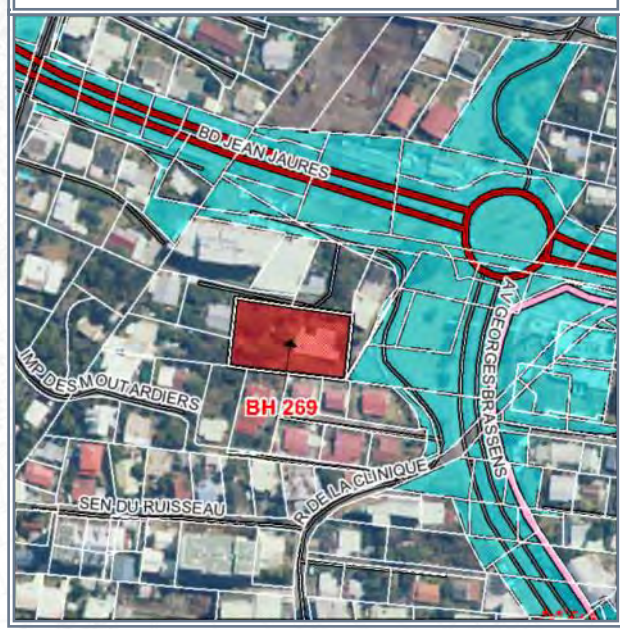
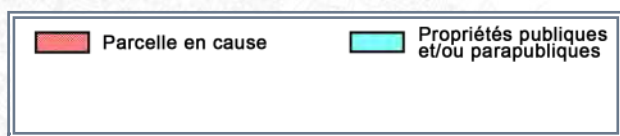
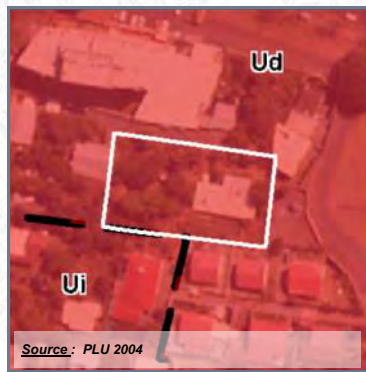
COMMUNE : SAINT-DENIS

LIEU-DIT : Sainte-Clotilde

Acquis le : 30/03/2012 Rétrocédé le : 26/03/2018

Destination : Logements

Référence cadastrale : BH 269



Surface acquise / rétrocédée : 2 305 m²

Zonage POS/PLU : UD

Durée du portage / repreneur : 5 an(s) / SODIAC

Caractéristiques générales : Terrain bâti d'une maison à détruire

Équipements environnants : Clinique de Ste-Clotilde

Situation au PPR approuvé : -

Subventions accordées : CINOR 19%

Programme : 51 LLTS

Avancement projet : prochain démarrage des travaux

Informations complémentaires :



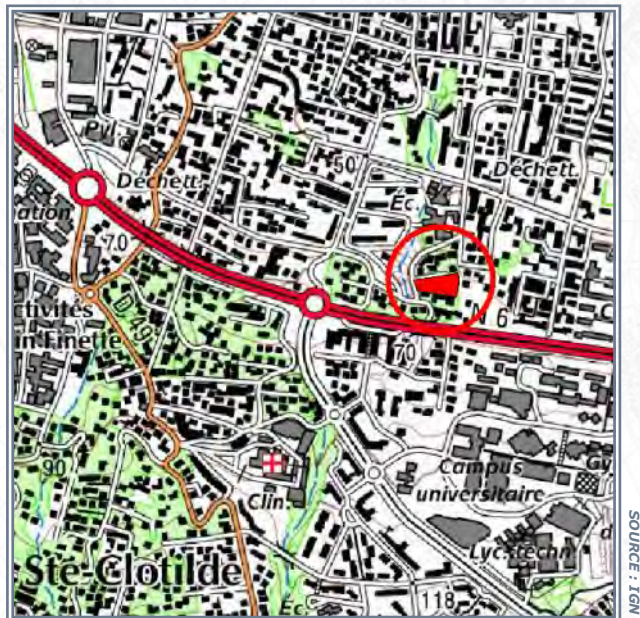
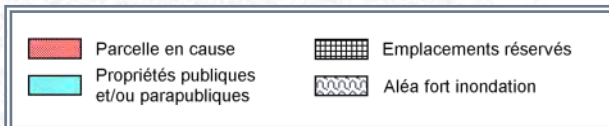
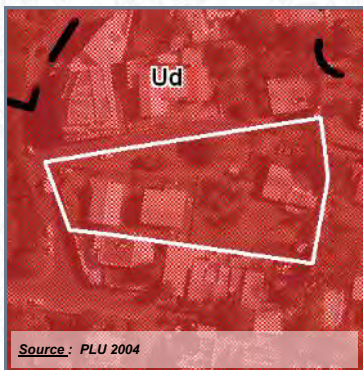
COMMUNE : SAINT-DENIS

LIEU-DIT : Sainte-Clotilde

Acquis le : 26/12/2012 Rétrocédé le : 28/04/2017

Destination : Logements

Référence cadastrale : BH 203



Surface acquise / rétrocédée : 3 028 m²

Zonage POS/PLU : UD

Durée du portage / repreneur : 5 an(s) / SODIAC

Caractéristiques générales : Terrain bâti de trois maisons en dur et bois sous tôle, à démolir

Équipements environnants : Groupe scolaire des Tamarins

Situation au PPR approuvé : -

Subventions accordées : CINOR 18%

Programme : 51 logements

Avancement projet : livré ou fini

Informations complémentaires :



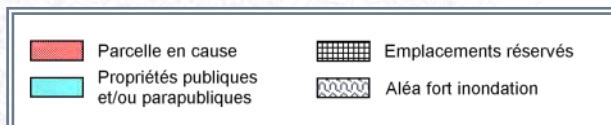
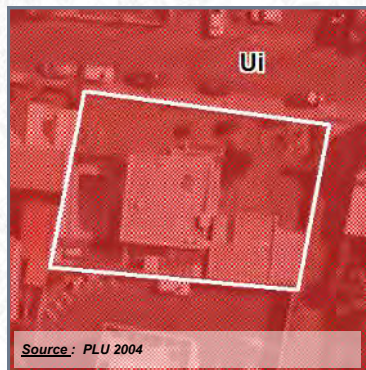
COMMUNE : SAINT-DENIS

LIEU-DIT : Sainte-Clotilde

Acquis le : 17/04/2013 Rétrocédé le : 23/06/2016

Destination : Logements

Référence cadastrale : BD 286



Surface acquise / rétrocédée : 721 m²

Zonage POS/PLU : Ui

Durée du portage / repreneur : 5 an(s) / SODIAC

Caractéristiques générales : Terrain bâti d'une maison de type SATEC, à démolir

Équipements environnants : -

Situation au PPR approuvé : Aléa inondation fort (9%)

Subventions accordées : CINOR 20%

Programme : 18 LLTS

Avancement projet : livré ou fini

Informations complémentaires :

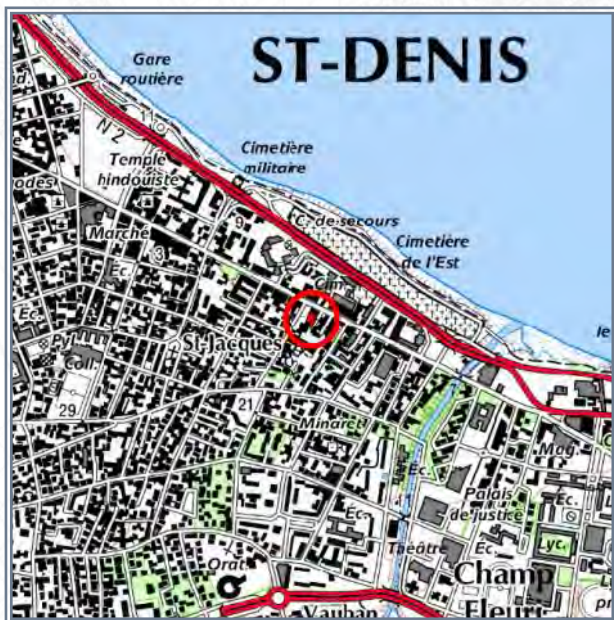
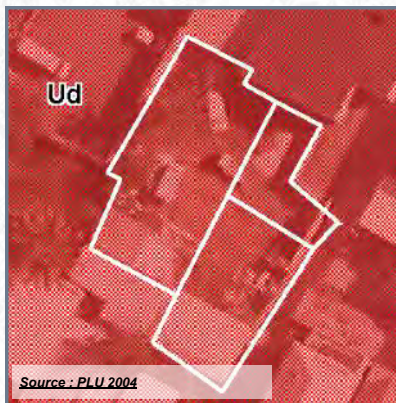


COMMUNE : SAINT-DENIS

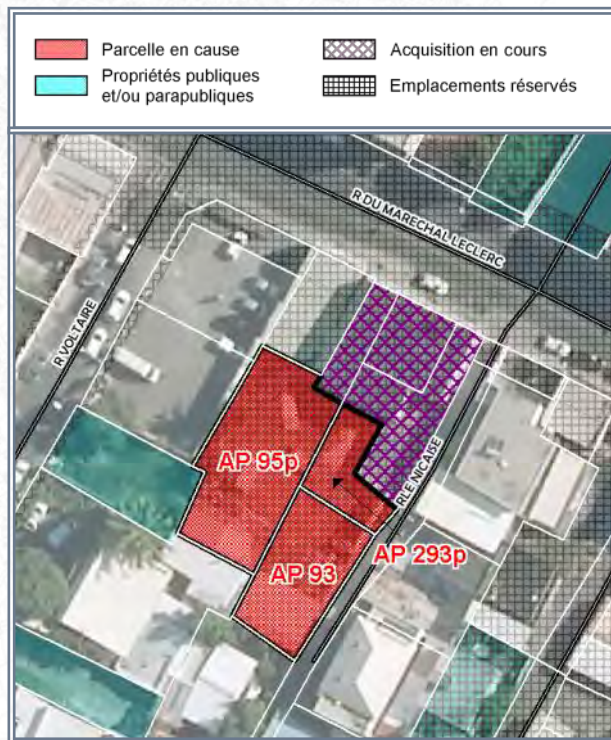
LIEU-DIT : rue Maréchal Leclerc (CV)

Acquis le : 17/07/2013

DESTINATION : LOGEMENTS



SOURCE : IGN



SOURCE : IGN (orthophoto 2011) - DGI

- Référence cadastrale** : **AP 93 - 482 (ex 293p) - 483 (ex 95p)**
- Surface acquise** : **684 m²**
- Zonage POS ou PLU** : **UD**
- Caractéristiques générales** : **Arrière cour d'un commerce avec bâtiments en mauvais état démolis à la vente.**
- Situation au PPR approuvé** : **-**
- Équipements environnants** : **-**
- Programme** : **-**
- Durée du portage foncier** : **10 an(s)**
- Repreneur** : **SEDRE**
- Subventions accordées** : **-**

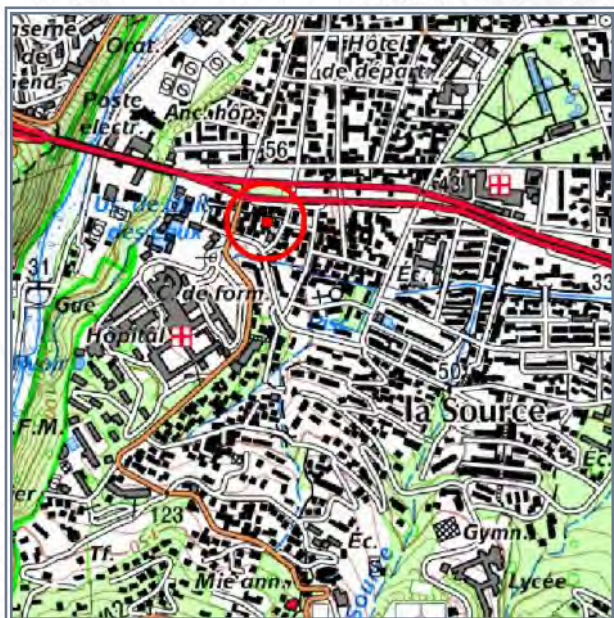
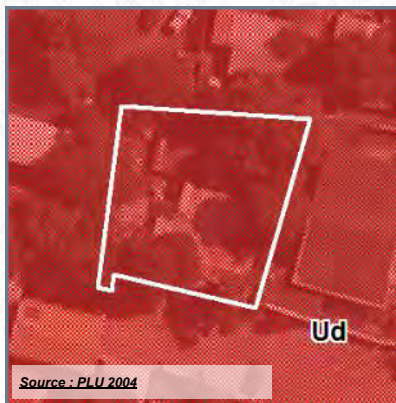


COMMUNE : SAINT-DENIS

LIEU-DIT : Bellepierre

Acquis le : 26/09/2013

DESTINATION : LOGEMENTS



SOURCE : IGN



SOURCE : IGN (orthophoto 2011) - DGI

- Référence cadastrale** : **AT 33**
- Surface acquise** : **433 m²**
- Zonage POS ou PLU** : **UD + ERn°?**
- Caractéristiques générales** : **Terrain encombré de diverses constructions en ruine**
- Situation au PPR approuvé** : **-**
- Équipements environnants** : **CHD de Bellepierre**
- Programme** : **-**
- Durée du portage foncier** : **5 an(s)**
- Repreneur** : **Commune**
- Subventions accordées** : **-**

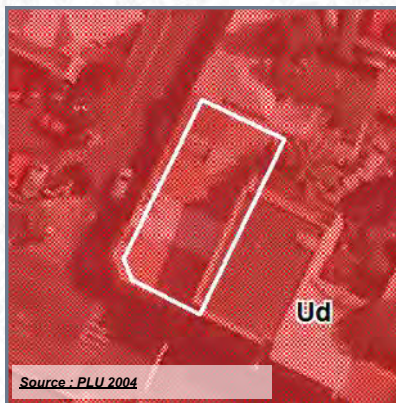


COMMUNE : SAINT-DENIS

LIEU-DIT : Centre-ville

Acquis le : 06/02/2014

DESTINATION : LOGEMENTS



Source : PLU 2004



SOURCE : IGN



SOURCE : IGN (orthophoto 2011) - DGI

- Référence cadastrale** : **AP 55**
- Surface acquise** : **253 m²**
- Zonage POS ou PLU** : **UD + Ern°57**
- Caractéristiques générales** : **Terrain bâti d'un commerce en RDC, en mauvais état à démolir**
- Situation au PPR approuvé** : **-**
- Équipements environnants** : **Bureau de poste, SDIS**
- Programme** : **-**
- Durée du portage foncier** : **5 an(s)**
- Repreneur** : **Commune**
- Subventions accordées** : **-**

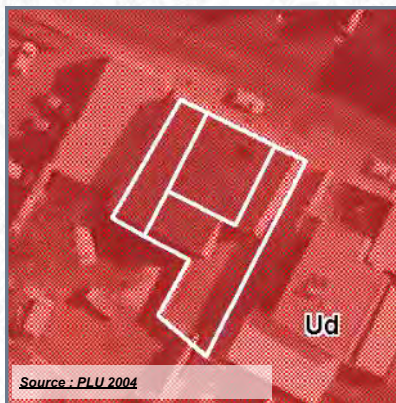


COMMUNE : SAINT-DENIS

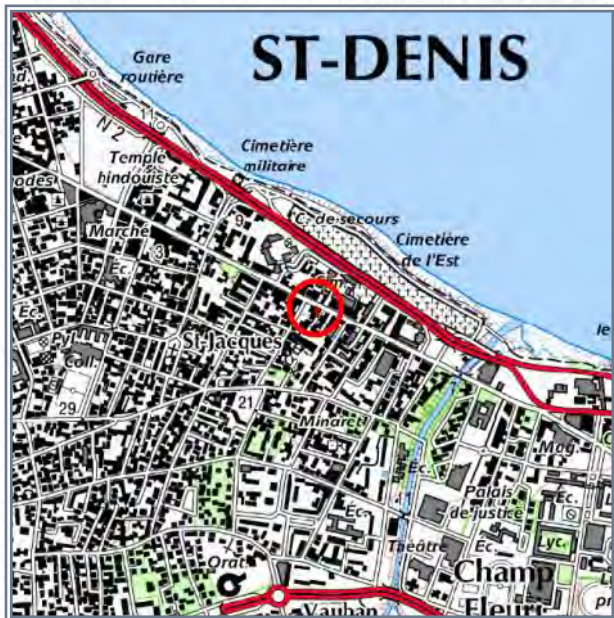
LIEU-DIT : Centre-ville

Acquis le : 02/05/2014

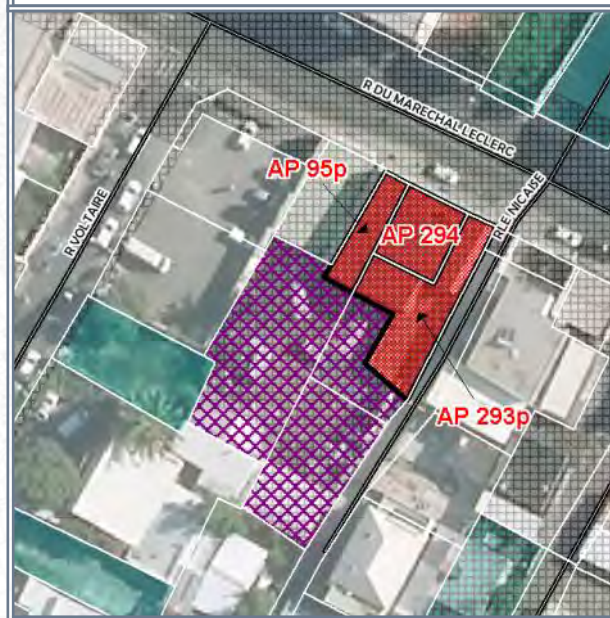
DESTINATION : LOGEMENTS



	Parcelle en cause		Acquisition en cours
	Propriétés publiques et/ou parapubliques		Emplacements réservés



SOURCE : IGN



SOURCE : IGN (orthophoto 2011) - DGI

- Référence cadastrale** : **AP 294-481-484**
- Surface acquise** : **332 m²**
- Zonage POS ou PLU** : **UD**
- Caractéristiques générales** : **Bâtiment en façade de rue - Local commercial**
- Situation au PPR approuvé** : -
- Équipements environnants** : -
- Programme** : -
- Durée du portage foncier** : **9 an(s)**
- Repreneur** : **SEDRE**
- Subventions accordées** : -

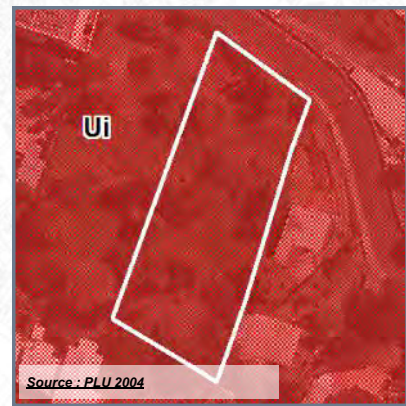


COMMUNE : SAINT-DENIS

LIEU-DIT : Bellepierre

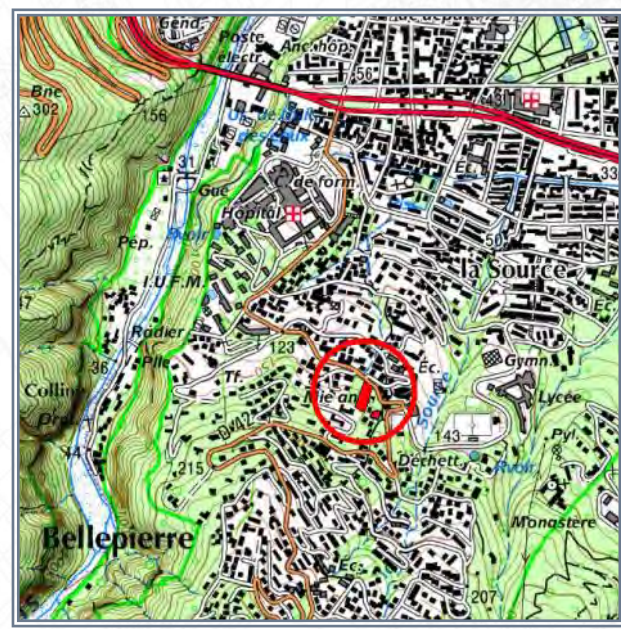
Acquis le : 07/05/2014

DESTINATION : EQUIPEMENTS PUBLICS



Source : PLU 2004

	Parcelle en cause		Aléa fort inondation
	Propriétés publiques et/ou parapubliques		Aléa moyen inondation



SOURCE : IGN



SOURCE : IGN (orthophoto 2011) - DGI

- Référence cadastrale** : **DH 54**
- Surface acquise** : **2 125 m²**
- Zonage POS ou PLU** : **Ui**
- Caractéristiques générales** : **Terrain nu, boisé**
- Situation au PPR approuvé** : **Aléa inondation moyen (8%)**
- Équipements environnants** : **Mairie annexe**
- Programme** :
- Durée du portage foncier** : **6 an(s)**
- Repreneur** : **Commune**
- Subventions accordées** : **-**

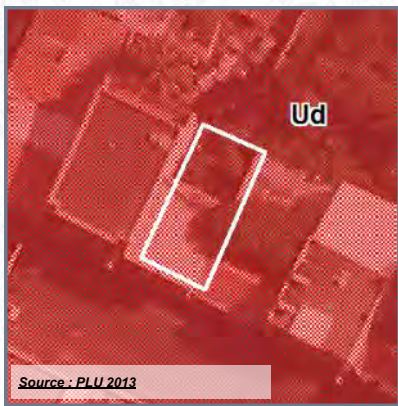


COMMUNE : SAINT-DENIS

LIEU-DIT : rue Maréchal Leclerc (CV)

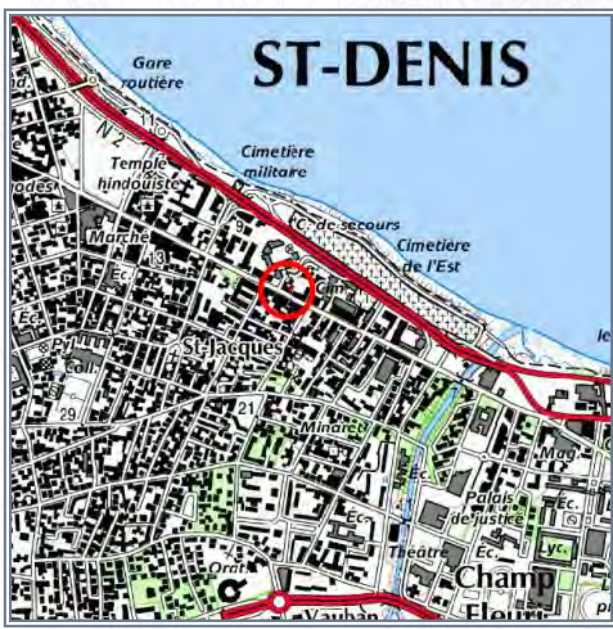
Acquis le : 23/09/2014

DESTINATION : LOGEMENTS



Source : PLU 2013

 Parcelle en cause	 Acquisitions EPFR
 Propriétés publiques et/ou parapubliques	



SOURCE : IGN



SOURCE : IGN (orthophoto 2011) - DGI

- Référence cadastrale : **AP 57**
- Surface acquise : **145 m²**
- Zonage POS ou PLU : **UD + Ern°57**
- Caractéristiques générales : **Petit immeuble R+1 en mauvais état**
- Situation au PPR approuvé : **-**
- Équipements environnants : **La Poste, le SDIS**
- Programme : **-**
- Durée du portage foncier : **7 an(s)**
- Repreneur : **Commune**
- Subventions accordées : **-**

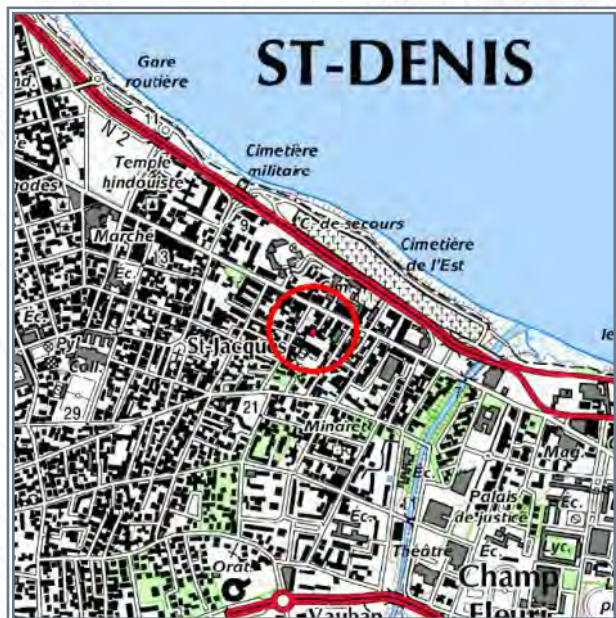
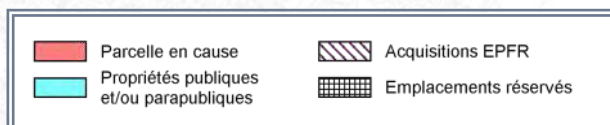
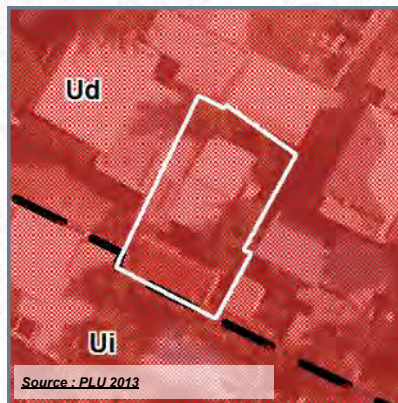


COMMUNE : SAINT-DENIS

LIEU-DIT : rue Maréchal Leclerc (CV)

Acquis le : 16/12/2014

DESTINATION : LOGEMENTS



SOURCE : IGN

SOURCE : IGN (orthophoto 2011) - DGI

- Référence cadastrale** : **AP 92**
- Surface acquise** : **301 m²**
- Zonage POS ou PLU** : **UD**
- Caractéristiques générales** : **Terrain bâti d'une vieille maison à démolir**
- Situation au PPR approuvé** : **-**
- Équipements environnants** : **SDIS, cosulat de l'Inde**
- Programme** : **-**
- Durée du portage foncier** : **9 an(s)**
- Repreneur** : **SEDRE**
- Subventions accordées** : **-**



A l'acquisition



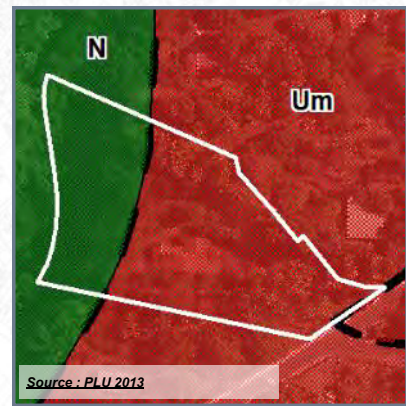
Après démolition

COMMUNE : SAINT-DENIS

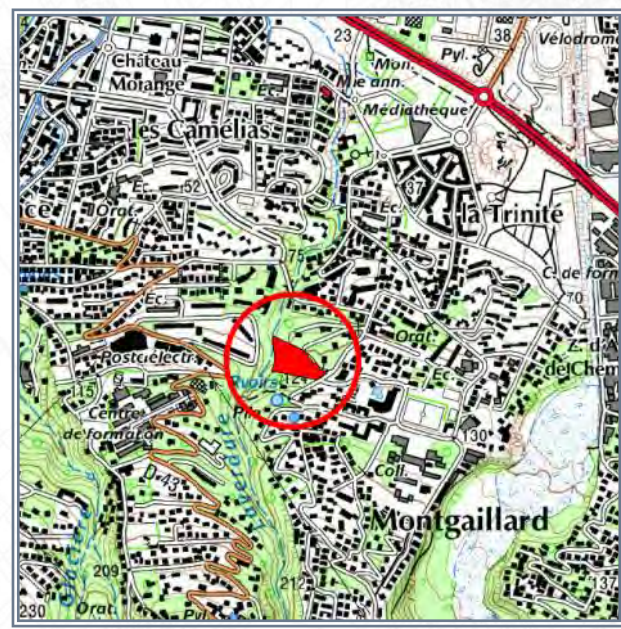
LIEU-DIT : Montgaillard

Acquis le : 19/12/2014

DESTINATION : EQUIPEMENTS PUBLICS



	Parcelle en cause		Emplacements réservés
	Propriétés publiques et/ou parapubliques		Négociation en cours



- Référence cadastrale** : HA 220 (p. basse)
- Surface acquise** : 9 050 m²
- Zonage POS ou PLU** : Um/N
- Caractéristiques générales** : Terrain bâti d'une maison de ± 150 m² en bon état
- Situation au PPR approuvé** : Aléa mouvements de terrain élevé (35%) et inondation fort (5%)
- Équipements environnants** : Bureau de la SAFER, hotel Créolia
- Programme** :
- Durée du portage foncier** : 7 an(s)
- Repreneur** : Commune
- Subventions accordées** : -

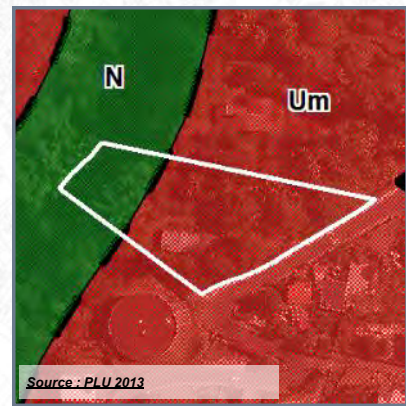


COMMUNE : SAINT-DENIS

LIEU-DIT : Montgaillard

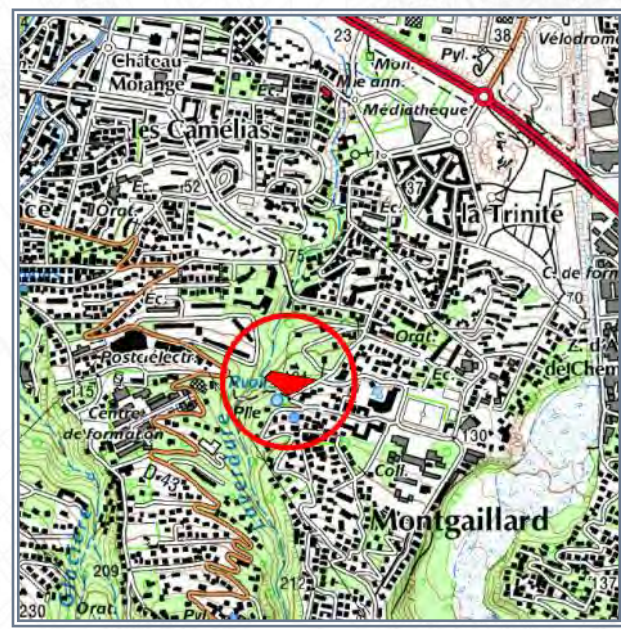
Acquis le : 26/03/2015

DESTINATION : EQUIPEMENTS PUBLICS

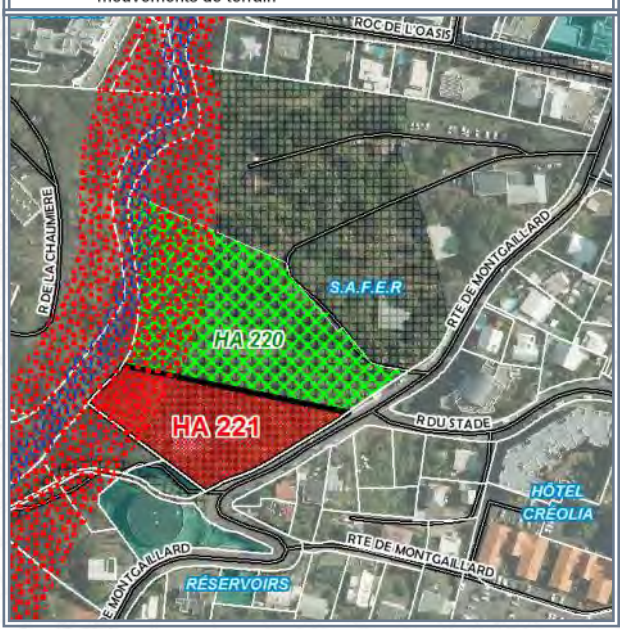


Source : PLU 2013

	Parcelle en cause		Aléa moyen mouvements de terrain
	Emplacements réservés		Aléa fort inondation
	Aléa élevé à très élevé mouvements de terrain		Négociation en cours



SOURCE : IGN



SOURCE : IGN (orthophoto 2011) - DGI

- Référence cadastrale** : HA 221 (p. haute)
- Surface acquise** : 4 786 m²
- Zonage POS ou PLU** : Um/N
ER 177
- Caractéristiques générales** : Terrain bâti d'une maison de type tomi, F5-6
- Situation au PPR approuvé** : Aléa mouvements de terrain élevé (22%)
- Équipements environnants** : Bureaux de la SAFER, Hôtel Créolia
- Programme** :
- Durée du portage foncier** : 7 an(s)
- Repreneur** : Commune
- Subventions accordées** : -



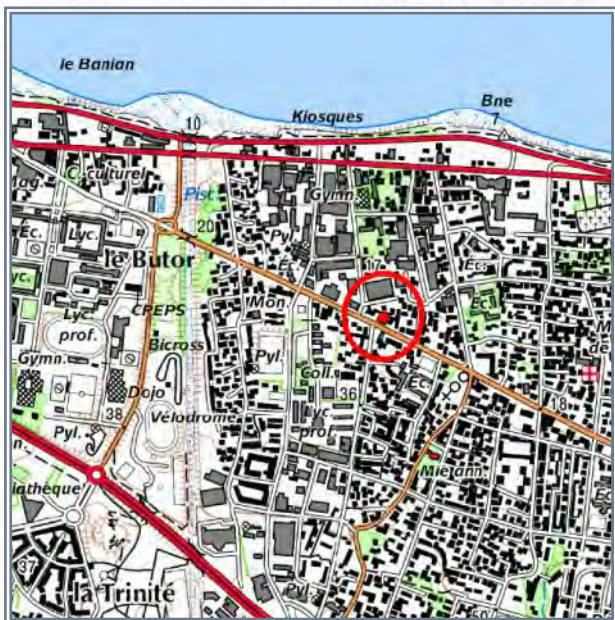
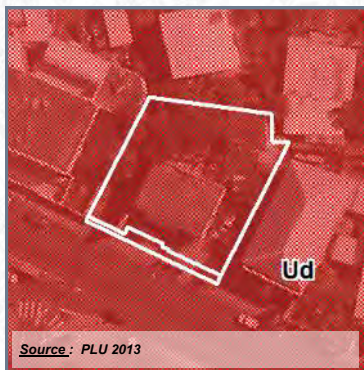
COMMUNE : SAINT-DENIS

LIEU-DIT : Deux Canons

Acquis le : 22/04/2016 Rétrocédé le : 24/04/2017

Destination : Logements

Référence cadastrale : AZ 614-615



Surface acquise / rétrocédée : 879 m²

Zonage POS/PLU : Ud

Durée du portage / repreneur : 3 an(s) / SODIAC

Caractéristiques générales : Terrain bâti (maison R+1) actuellement occupé (libre à l'acquisition)

Équipements environnants : -

Situation au PPR approuvé : -

Subventions accordées : CINOR 20%

Programme : 29 LLTS

Avancement projet : livré ou fini

Informations complémentaires :



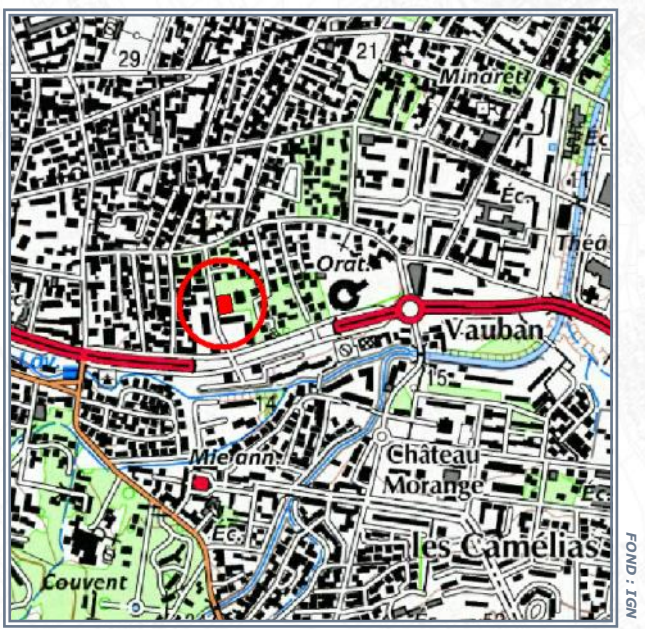
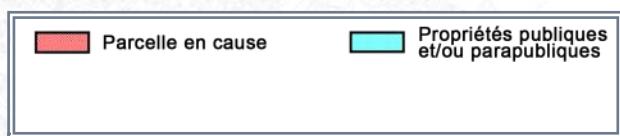
COMMUNE : SAINT-DENIS

LIEU-DIT : Vauban

Acquis le : 13/12/2016 **Rétrocédé le : 07/11/2019**

Destination : Logements

Référence cadastrale : AS 673



- Surface acquise / rétrocédée : 1 122 m²**
- Durée du portage / repreneur : 4 an(s) / SHLMR**
- Caractéristiques générales : Terrain nu**
- Équipements environnants : CGSS - Boulevard Sud**
- Situation au PPR approuvé : -**
- Subventions accordées : CINOR 20%**
- Programme : 35 PSLA**
- Avancement projet : travaux en cours**

Zonage POS/PLU : Ud

Informations complémentaires :

Résidence "Léon DIERX" sur VAUBAN à St-Denis
35 logements (PSLA) sur environ 1 122 m²



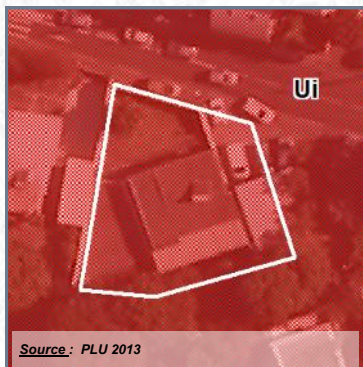
COMMUNE : SAINT-DENIS

LIEU-DIT : La Providence

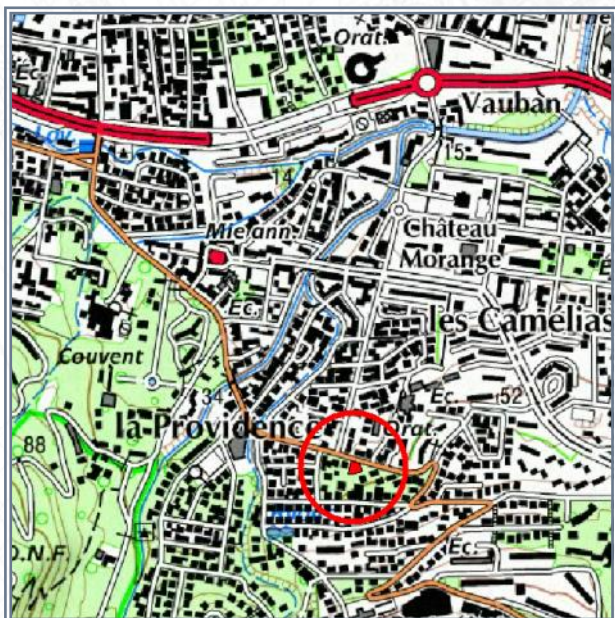
Acquis le : **14/03/2017** Rétrocédé le : **12/06/2018**

Destination : **Logements**

Référence cadastrale : **DN 78**



Source : PLU 2013



FOND : IGN



FOND : IGN (orthophoto 2011) - DGI

Surface acquise / rétrocédée : **542 m²**

Zonage POS/PLU : **Ui**

Durée du portage / repreneur : **5 an(s) / SODIAC**

Caractéristiques générales : **Terrain bâti d'une construction d'un niveau en béton sous tôle**

Équipements environnants : **PMI des Camélias**

Situation au PPR approuvé : **-**

Subventions accordées : **CINOR 20%**

Programme : **13 LLTS**

Avancement projet : **livré ou fini**

Informations complémentaires :

Opération "Le Zéphir" à la Providence, route de St-François - Saint-Denis
38 logements (LLTS) dont 13 sur la parcelle de l'EPF (542 m²)



A l'acquisition



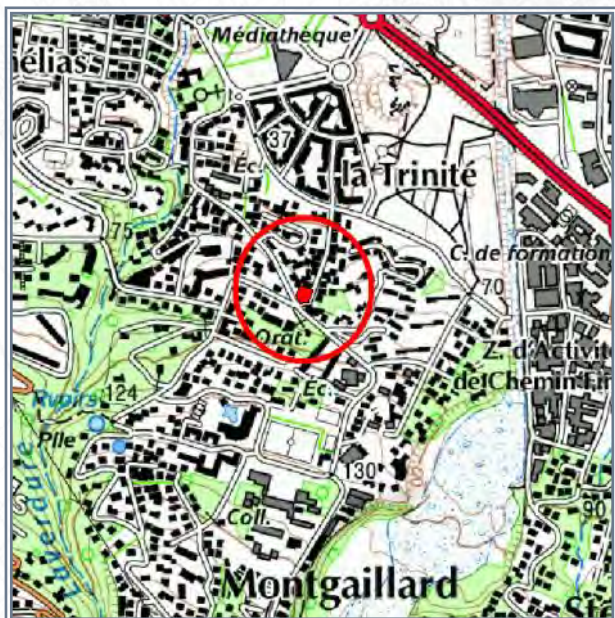
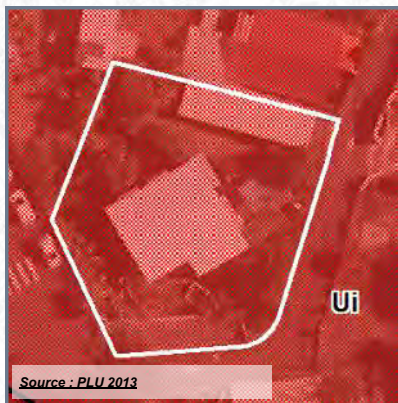
Aperçu projet

COMMUNE : SAINT-DENIS

LIEU-DIT : Ruelle Tamarins, Trinité

Acquis le : 29/09/2017

DESTINATION : LOGEMENTS



SOURCE : IGN



SOURCE : IGN (orthophoto 2011) - DGI

- Référence cadastrale** : **HB 126**
- Surface acquise** : **840 m²**
- Zonage POS ou PLU** : **Ui**
- Caractéristiques générales** : **Terrain bâti d'une maison R+1 à démolir**
- Situation au PPR approuvé** : -
- Équipements environnants** : -
- Programme** : **20 logements**
- Durée du portage foncier** : **4 an(s)**
- Repreneur** : **SHLMR**
- Subventions accordées** : **CINOR 20%**

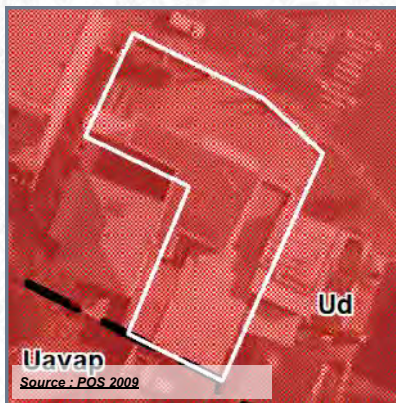


COMMUNE : SAINT-DENIS

LIEU-DIT : PRUNEL, rue Maréchal Leclerc

Acquis le : 28/12/2017

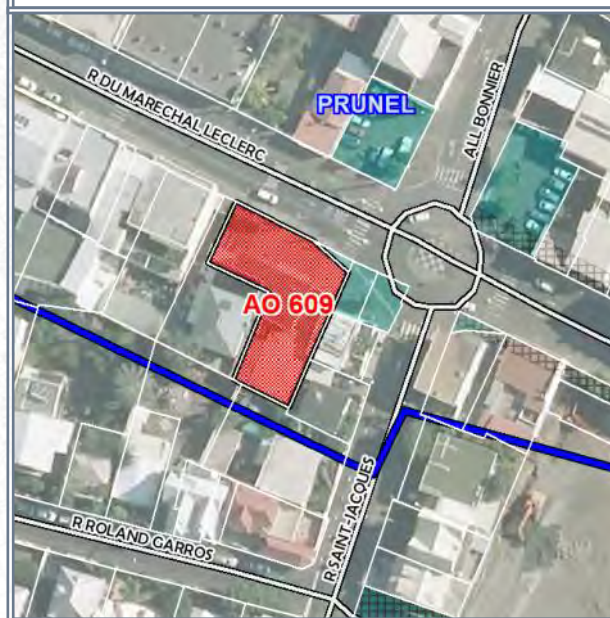
DESTINATION : RÉSERVE FONCIÈRE LT



Ud
Source : POS 2009



SOURCE : IGN



SOURCE : IGN (orthophoto 2011) - DGI

- Référence cadastrale** : **AO 609**
- Surface acquise** : **588 m²**
- Zonage POS ou PLU** : **Ud**
- Caractéristiques générales** : **Terrain bâti d'un local commercial R+1, désaffecté.**
- Situation au PPR approuvé** : -
- Équipements environnants** : -
- Programme** : -
- Durée du portage foncier** : **8 an(s)**
- Repreneur** : **Commune**
- Subventions accordées** : -



À l'acquisition



Après démolition

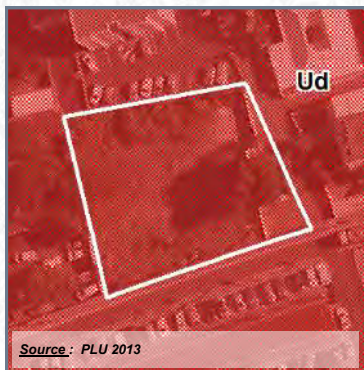
COMMUNE : SAINT-DENIS

LIEU-DIT : Vauban, bd Sud

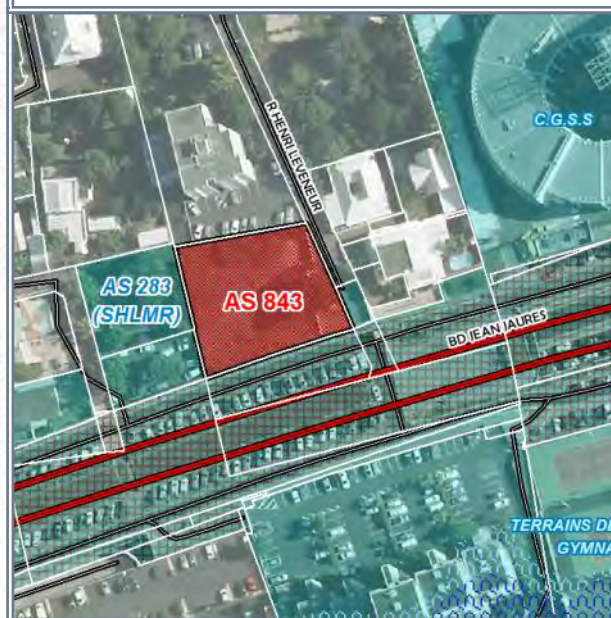
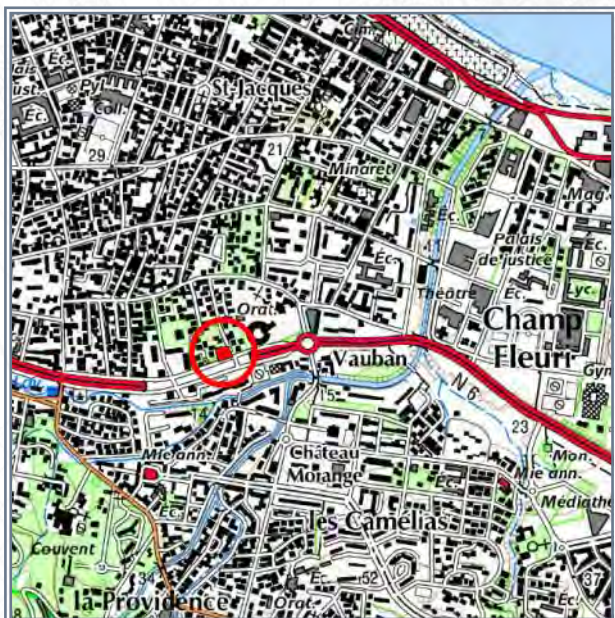
Acquis le : 23/08/2018 Rétrocédé le : 07/11/2019

Destination : Logements

Référence cadastrale : AS 843



	Parcelle en cause		Aléa fort inondation
	Propriétés publiques et/ou parapubliques		Aléa moyen inondation
			Emplacements réservés



Surface acquise / rétrocédée : 1 303 m²

Zonage POS/PLU : Ud

Durée du portage / repreneur : 4 an(s) / SHLMR

Caractéristiques générales : Terrain nu

Équipements environnants : CGSS, SHLMR

Situation au PPR approuvé : -

Subventions accordées : CINOR 16%

Programme : 60 logements

Avancement projet : prochain démarrage des travaux

Informations complémentaires :

Environ 60 logements sociaux intégrant 40% de logements locatifs très sociaux soit environ 36 LLTS et environ 24 LLS.



COMMUNE : SAINT-DENIS







LIEU-DIT : Centre-ville

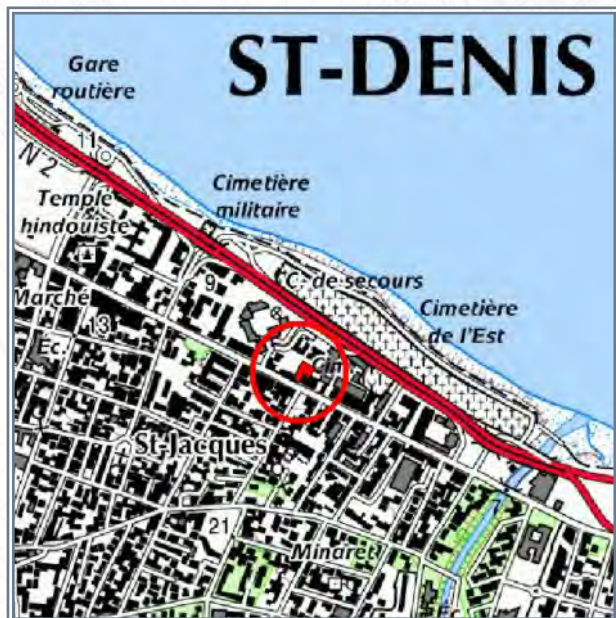
Acquis le : 13/12/2018

DESTINATION : RÉSERVE FONCIÈRE LT



Source : PLU 2013

 Parcelle en cause	 Emplacements réservés
 Commune	 Acquisitions EPFR
 SEM & HLM	 Périmètre de délégation DPU
 Autres propriétés pub.	



SOURCE : IGN



SOURCE : IGN (orthophoto 2017) - DGI

- Référence cadastrale** : **AP 61**
- Surface acquise** : **824 m²**
- Zonage POS ou PLU** : **Ud**
- Caractéristiques générales** : **Terrain bâti d'un immeuble R+2 à l'état de ruines**
- Situation au PPR approuvé** : **-**
- Équipements environnants** : **SDIS, la Poste, CRDS financiers**
- Programme** : **-**
- Durée du portage foncier** : **7 an(s)**
- Repreneur** : **Commune**
- Subventions accordées** : **-**

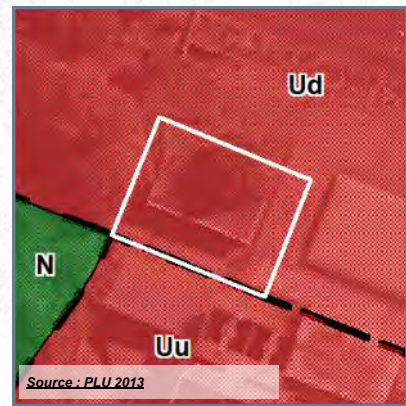


COMMUNE : SAINT-DENIS

LIEU-DIT : Bellepierre

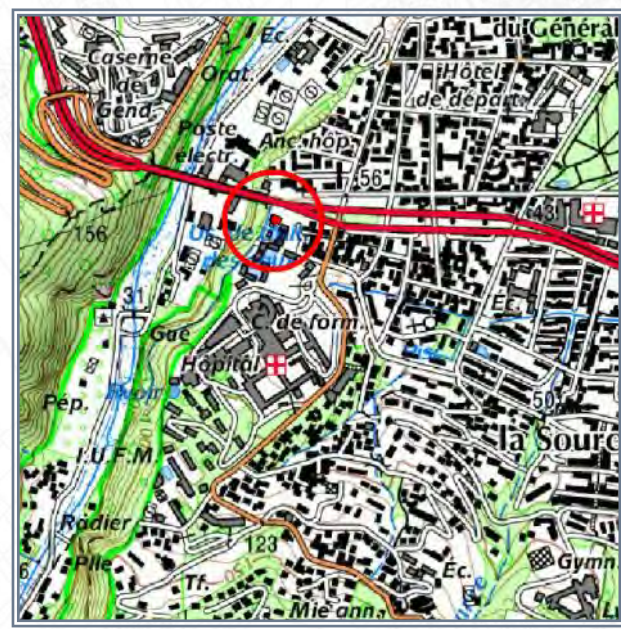
Acquis le : 03/09/2019

DESTINATION : EQUIPEMENTS PUBLICS



Source : PLU 2013

	Parcelle en cause		Emplacements réservés
	Commune		Zone d'INTERDICTION (PPR)
	Autres propriétés pub.		Zone de PRESCRIPTION (PPR)



SOURCE : IGN



SOURCE : IGN (orthophoto 2017) - DGI

- Référence cadastrale** : **AK 100**
- Surface acquise** : **300 m²**
- Zonage POS ou PLU** : **Ud**
- Caractéristiques générales** : **Terrain nu, en bordure du boulevard Sud**
- Situation au PPR approuvé** : **Interdiction (37%)**
- Équipements environnants** : **CHU Bellepierre, station de traitement de l'eau**
- Programme** : -
- Durée du portage foncier** : **4 an(s)**
- Repreneur** : **Commune**
- Subventions accordées** : -

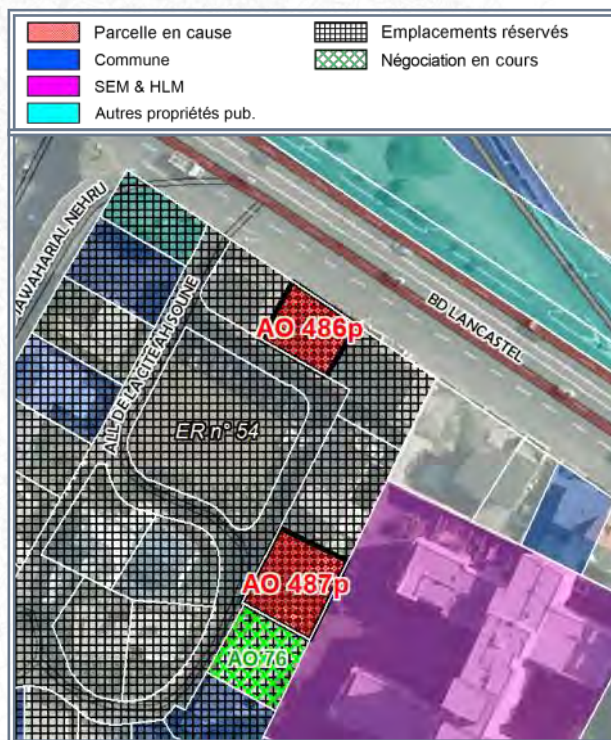
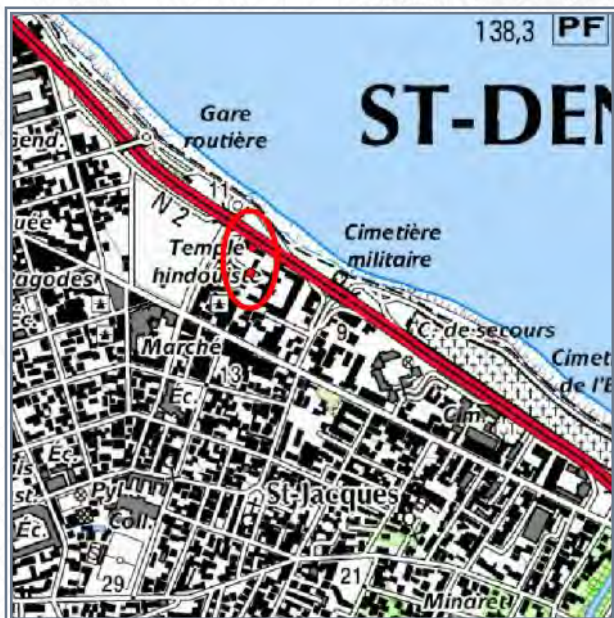
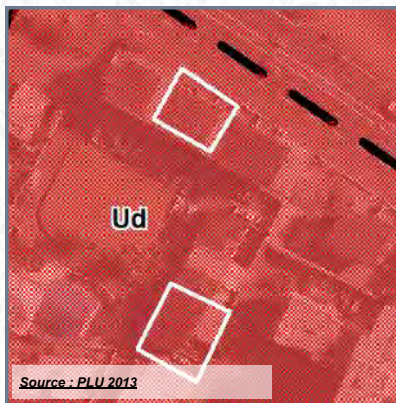


COMMUNE : SAINT-DENIS

LIEU-DIT : Cité AH SOUNE

Acquis le : 11/10/2019

DESTINATION : RÉSERVE FONCIÈRE LT



- Référence cadastrale** : AO 486p - AO 487p
- Surface acquise** : 327 m²
- Zonage POS ou PLU** : Ud + ER 54
- Caractéristiques générales** : 3 triplex dans une copropriété dégradée + 2 maisonnettes en copropriété
- Situation au PPR approuvé** : -
- Équipements environnants** : Aménagement de l'îlot Océan
- Programme** :
- Durée du portage foncier** : 5 an(s)
- Repreneur** : Commune
- Subventions accordées** : -

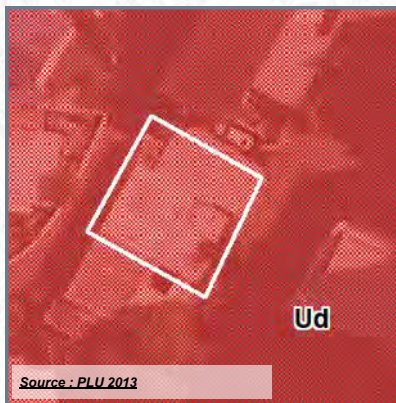


COMMUNE : SAINT-DENIS

LIEU-DIT : Cité AH SOUNE

Acquis le : 12/12/2019

DESTINATION : RÉSERVE FONCIÈRE LT



 Parcelle en cause	 Emplacements réservés
 Commune	 Négociation en cours
 SEM & HLM	
 Autres propriétés pub.	



- Référence cadastrale** : **AO 76**
- Surface acquise** : **240 m²**
- Zonage POS ou PLU** : **Ud + ER n°54**
- Caractéristiques générales** : **Terrain bâti d'une case de type SATEC**
- Situation au PPR approuvé** : -
- Équipements environnants** : -
- Programme** :
- Durée du portage foncier** : **5 an(s)**
- Repreneur** : **Commune**
- Subventions accordées** : -

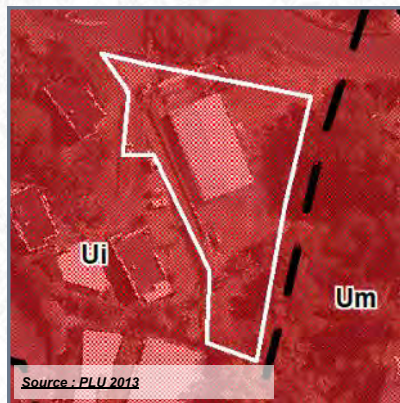


COMMUNE : SAINT-DENIS

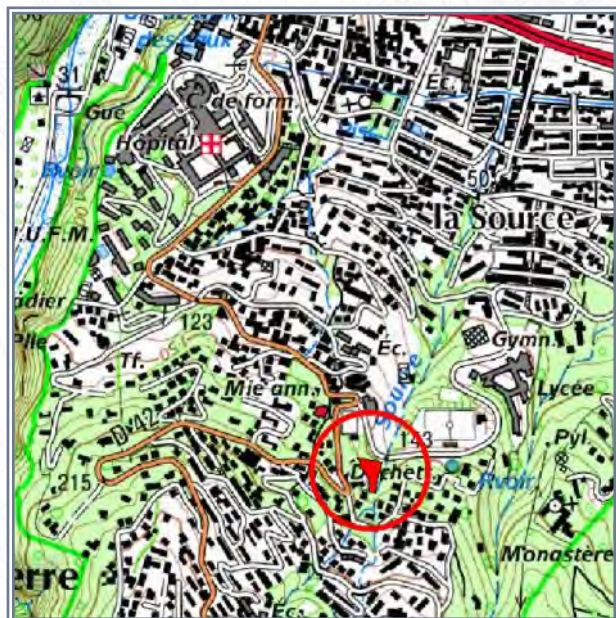
LIEU-DIT : Bellepierre

Acquis le : 30/12/2020

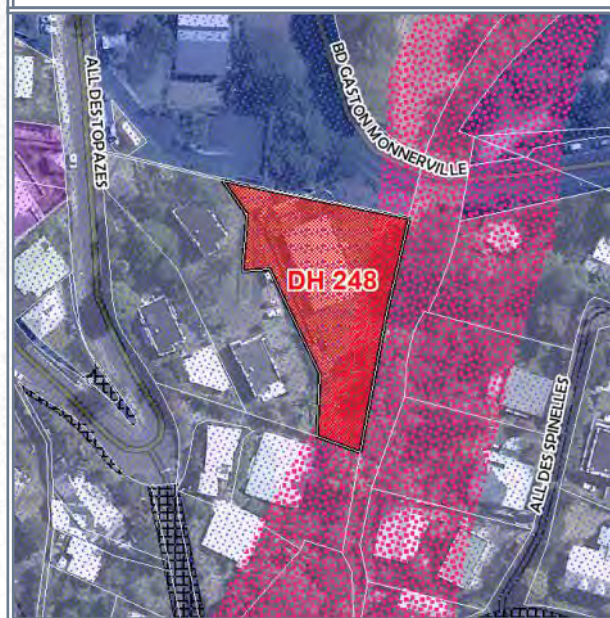
DESTINATION : LOGEMENTS



	Parcelle en cause		Emplacements réservés
	Commune		Zone d'INTERDICTION (PPR)
	SEM & HLM		Zone de PRESCRIPTION (PPR)



SOURCE : IGN



SOURCE : IGN (orthophoto 2017) - DGI

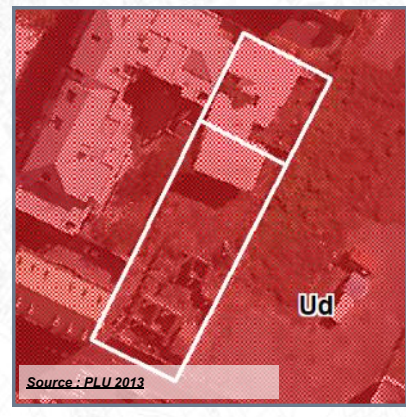
- Référence cadastrale** : **DH 248**
- Surface acquise** : **1 820 m²**
- Zonage POS ou PLU** : **Ui**
- Caractéristiques générales** : **Terrain bâti**
- Situation au PPR approuvé** : **Interdiction 35% + prescription 65%**
- Équipements environnants** : **Mairie annexe, complexe sportif**
- Programme** : **34 PLI**
- Durée du portage foncier** : **3 an(s)**
- Repreneur** : **SHLMR**
- Subventions accordées** : **EPFR 19%**



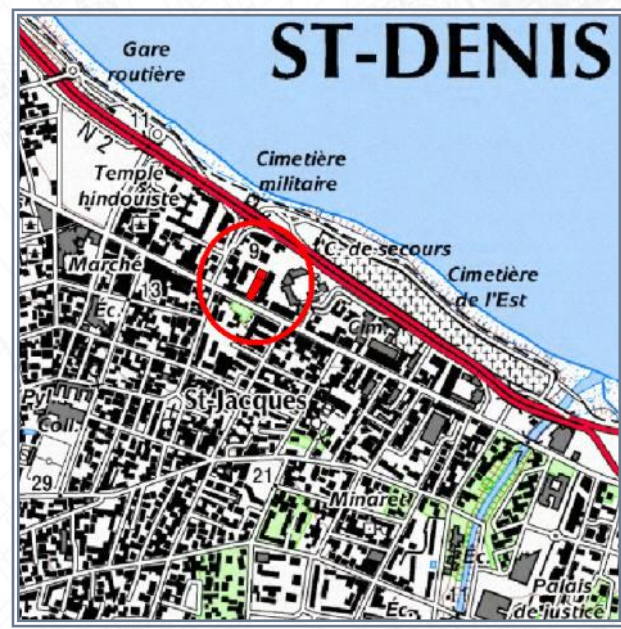
COMMUNE : SAINT-DENIS
LIEU-DIT : rue Maréchal Leclerc (CV)

Acquis le : 03/05/2021

DESTINATION : RÉSERVE FONCIÈRE LT



 Parcelle en cause	 Emplacements réservés
 SEM & HLM	 Périmètre de délégation DPU
 EPCI	
 Autres propriétés publiques	



- Référence cadastrale** : AO 675 - 676
- Surface acquise** : 1 397 m²
- Zonage POS ou PLU** : Ud + ER n°54
- Caractéristiques générales** : Terrain bâti d'une maison en R+1 et de diverses ruines
- Situation au PPR approuvé** : -
- Équipements environnants** : Bureau de poste
- Programme** :
- Durée du portage foncier** : 8 an(s)
- Repreneur** : Commune
- Subventions accordées** : -



COMMUNE : SAINT-DENIS

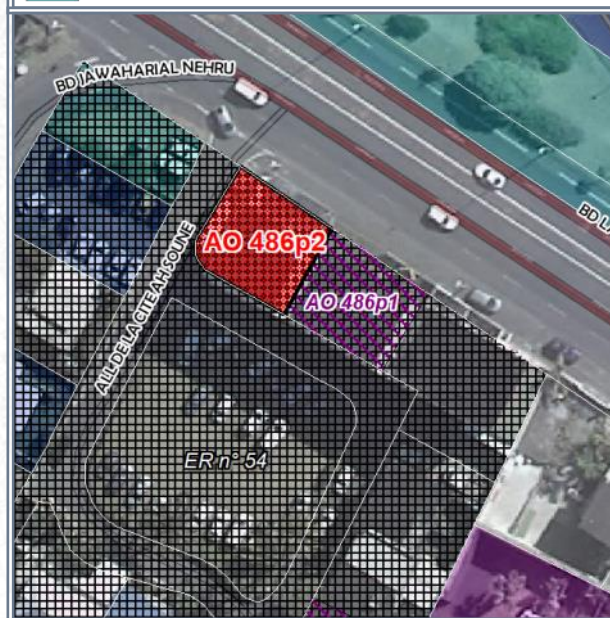
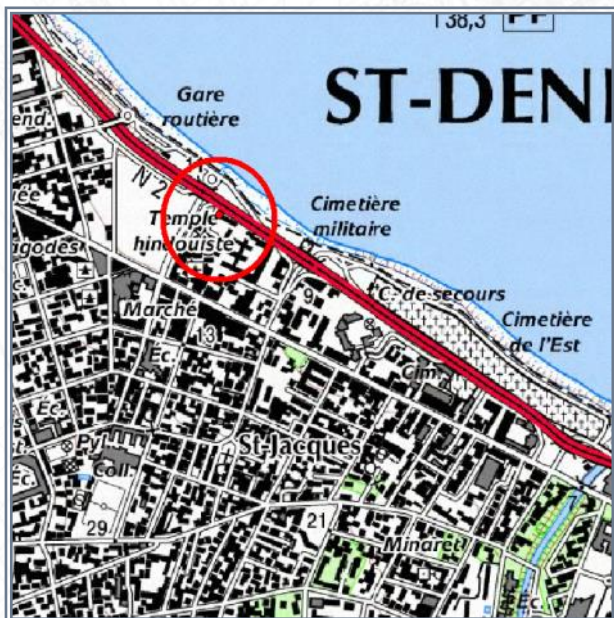
LIEU-DIT : Cité AH SOUNE

Acquis le : 22/06/2021

DESTINATION : RÉSERVE FONCIÈRE LT



 Parcelle en cause	 Commune	 Emplacements réservés
 SEM & HLM	 Acquisitions EPFR	
 Autres propriétés pub.		



- Référence cadastrale** : **AO 486p**
- Surface acquise** : **348 m²**
- Zonage POS ou PLU** : **Ud + ER 54**
- Caractéristiques générales** : **2 triplex + local commercial dans une copropriété dégradée**
- Situation au PPR approuvé** : -
- Équipements environnants** : -
- Programme** : -
- Durée du portage foncier** : **5 an(s)**
- Repreneur** : **Commune**
- Subventions accordées** : -

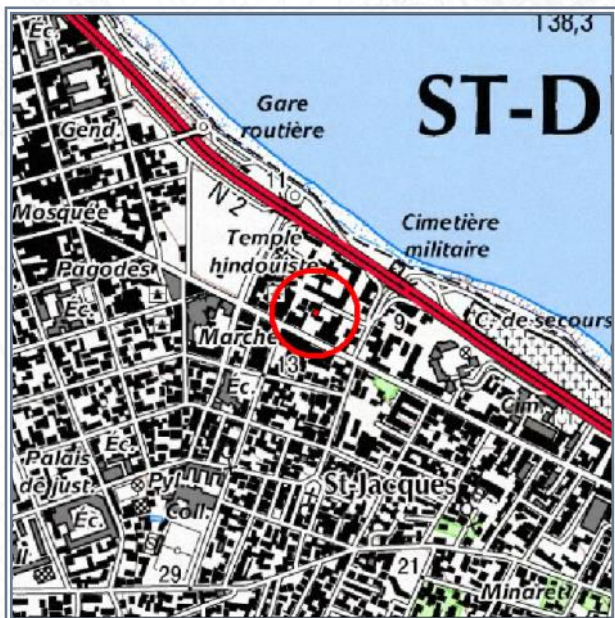
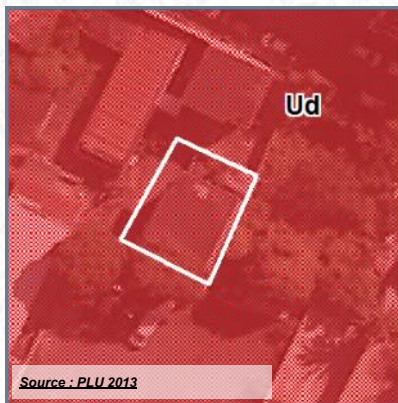


COMMUNE : SAINT-DENIS

LIEU-DIT : Centre-ville, rue Maréchal Le-

Acquis le : 26/08/2021

DESTINATION : EQUIPEMENTS PUBLICS



- Référence cadastrale** : **AO 752 + droits ind. 1/2 dans AO 753**
- Surface acquise** : **152 m²**
- Zonage POS ou PLU** : **Ud**
- Caractéristiques générales** : -
- Situation au PPR approuvé** : -
- Équipements environnants** : -
- Programme** : **Projet PRUNEL**
- Durée du portage foncier** : **7 an(s)**
- Repreneur** : **Commune**
- Subventions accordées** : -

