

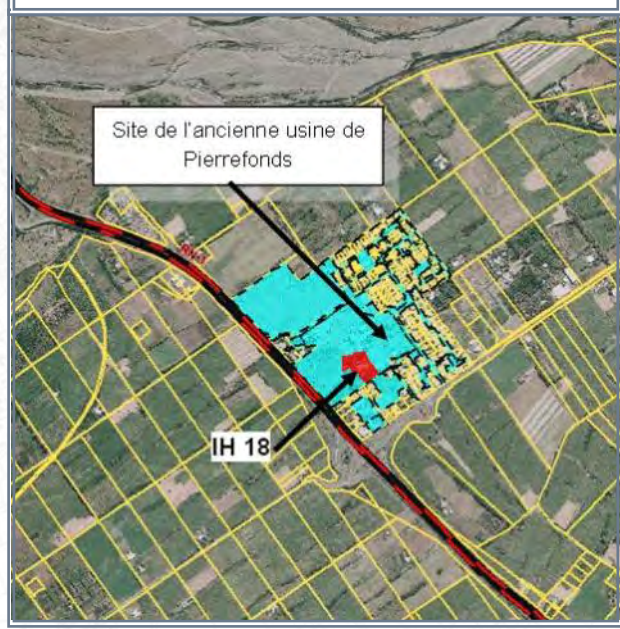
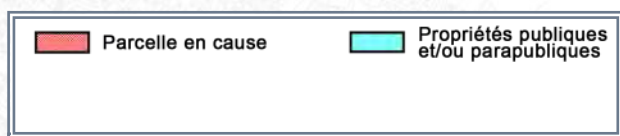
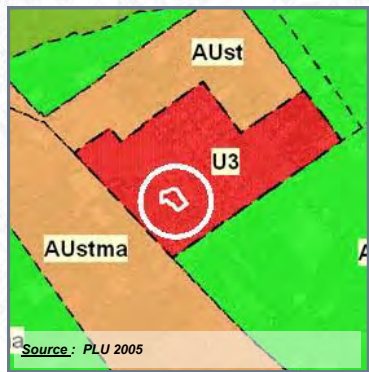
COMMUNE : SAINT-PIERRE

LIEU-DIT : Pierrefonds

Acquis le : 24/08/2006 Rétrocédé le : 22/09/2011

Destination : Equipements publics

Référence cadastrale : IH 18



Surface acquise / rétrocédée : 4 690 m²

Zonage POS/PLU : Ueh

Durée du portage / repreneur : 5 an(s) / Commune

Caractéristiques générales : Enclave au milieu d'une propriété communale, terrain bâti

Équipements environnants : Ancienne usine de Pierrefonds, espace culturel

Situation au PPR approuvé :

Subventions accordées : -

Programme :

Avancement projet : livré ou fini

Informations complémentaires :

La parcelle a été revendue à la commune. Le bien est actuellement occupé en partie par le siège de la SPLA Grand Sud et en partie par les services de transport de la CIVIS.



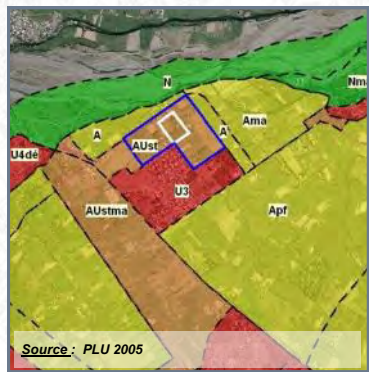
COMMUNE : SAINT-PIERRE

LIEU-DIT : Pierrefonds

Acquis le : **04/12/2007** Rétrocédé le : **17/05/2013**

Destination : **Logements**

Référence cadastrale : **CO 682 (ex 335 partie)**



	Parcelle en cause		Périmètre DPU
	Propriétés publiques et/ou parapubliques		



Surface acquise / rétrocédée : **28 060 m²**

Zonage POS/PLU : **AUst**

Durée du portage / repreneur : **5 an(s) / Commune**

Caractéristiques générales : **Terrain plat**

Équipements environnants : **Néant**

Situation au PPR approuvé :

Subventions accordées : **CIVIS 20% + EPFR 10%**

Programme :

Avancement projet : **études en cours**

Informations complémentaires :



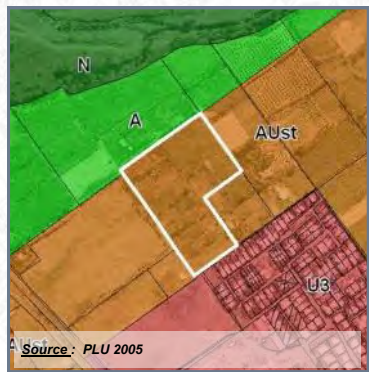
COMMUNE : SAINT-PIERRE

LIEU-DIT : Pierrefonds

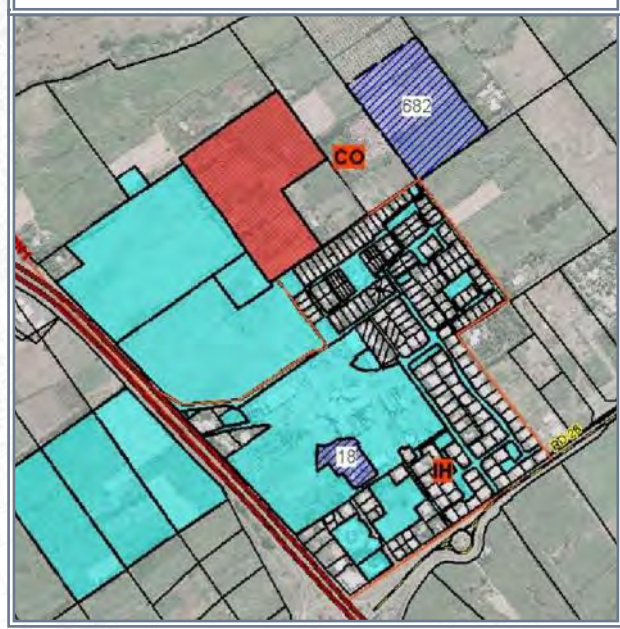
Acquis le : **23/01/2009** Rétrocédé le : **21/05/2014**

Destination : **Logements**

Référence cadastrale : **CO 722 (ex CO 342p)**



	Parcelle en cause		Terrains EPFR
	Propriétés publiques et/ou parapubliques		



Surface acquise / rétrocédée : **39 221 m²**

Zonage POS/PLU : **AUst**

Durée du portage / repreneur : **5 an(s) / Commune**

Caractéristiques générales : **Terrain plat en friche**

Équipements environnants : **Equipements culturels**

Situation au PPR approuvé :

Subventions accordées : **CIVIS 20%**

Programme :

Avancement projet : **études en cours**

Informations complémentaires :



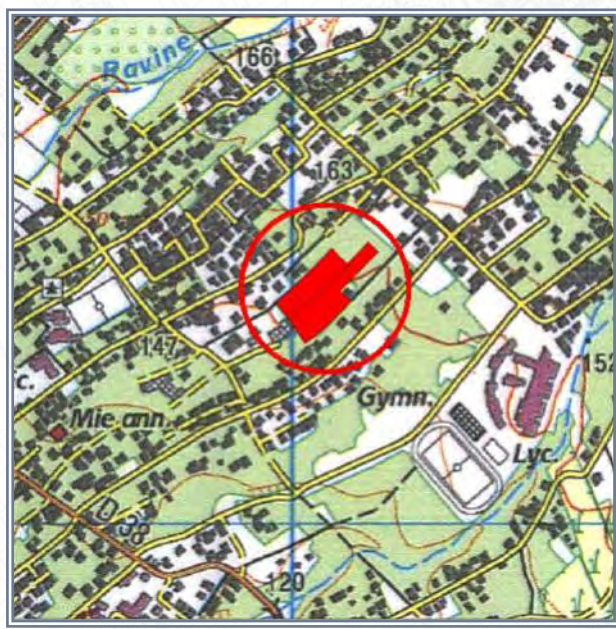
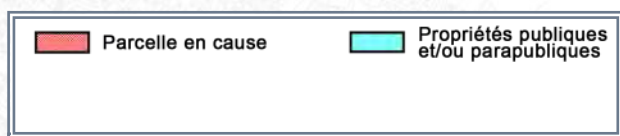
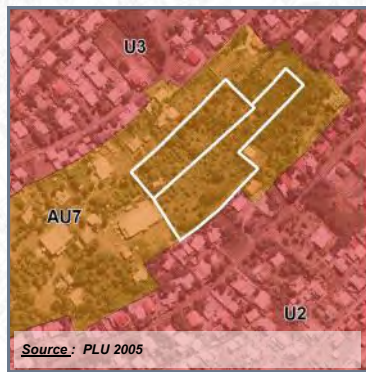
COMMUNE : SAINT-PIERRE

LIEU-DIT : Bois d'Olives

Acquis le : 03/04/2009 Rétrocédé le : 30/03/2011

Destination : Logements

Référence cadastrale : IB 522 - 524



Surface acquise / rétrocédée : 13 583 m²

Zonage POS/PLU : AU7

Durée du portage / repreneur : 2 an(s) / SIDR

Caractéristiques générales : Terrain plat en friche

Équipements environnants : Lycée de Bois d'Olives, gymnase

Situation au PPR approuvé :

Subventions accordées : CIVIS 18% + CG 18%

Programme : 100 logements

Avancement projet : prochain démarrage des travaux

Informations complémentaires :

La SIDR prévoit de faire 100 LLTS.

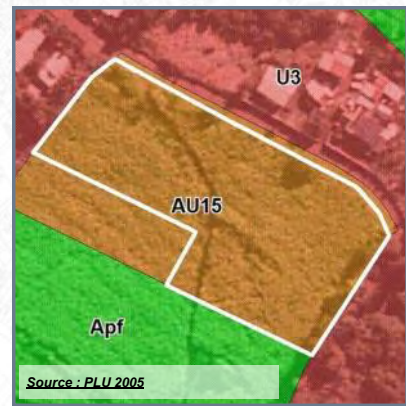


COMMUNE : SAINT-PIERRE

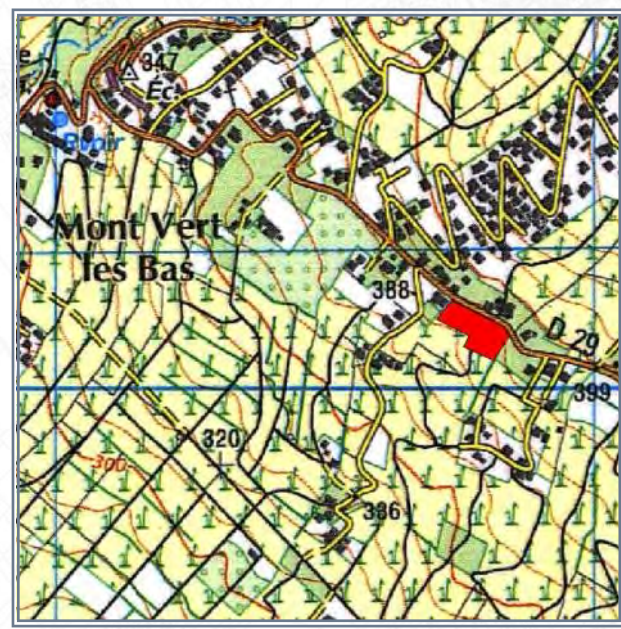
LIEU-DIT : Montvert les Bas

Acquis le : 24/04/2009

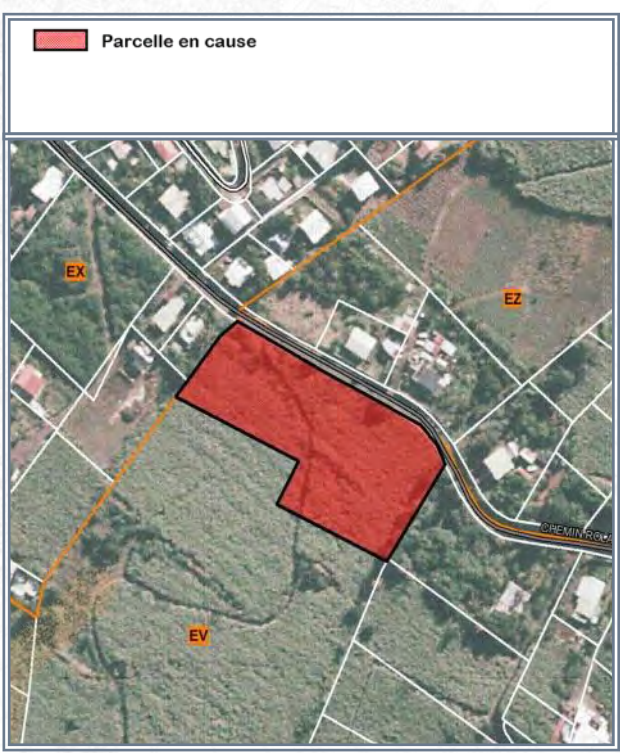
DESTINATION : LOGEMENTS



Source : PLU 2005



SOURCE : IGN



SOURCE : IGN (orthophoto 2003) - DGFIP 2009

- Référence cadastrale** : EV 1389 (ex EV 555p)
- Surface acquise** : 6 859 m²
- Zonage POS ou PLU** : AU15 / Empl. rés. n° 138
- Caractéristiques générales** : Terrain légèrement en pente, en bordure de RD
- Situation au PPR approuvé** :
- Équipements environnants** : Ecole primaire, mairie annexe, bibliothèque
- Programme** :
- Durée du portage foncier** : 7 an(s)
- Repreneur** : Commune
- Subventions accordées** : CIVIS 20%



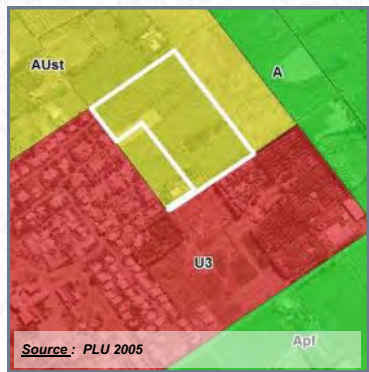
COMMUNE : SAINT-PIERRE

LIEU-DIT : Montvert les Bas

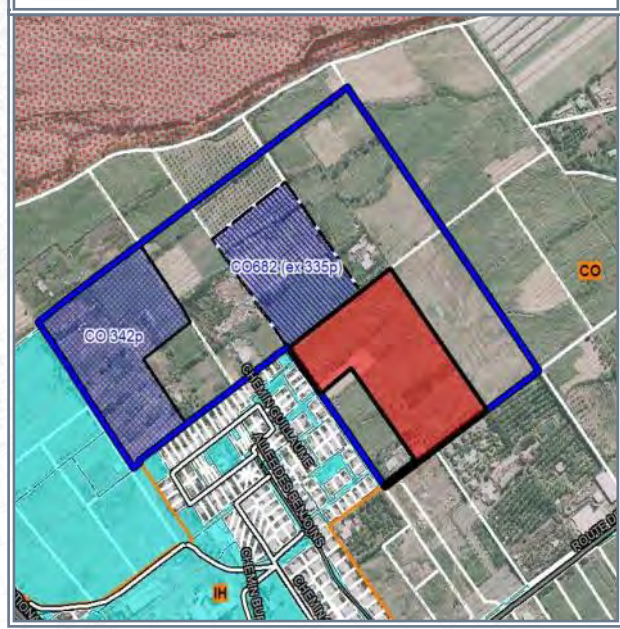
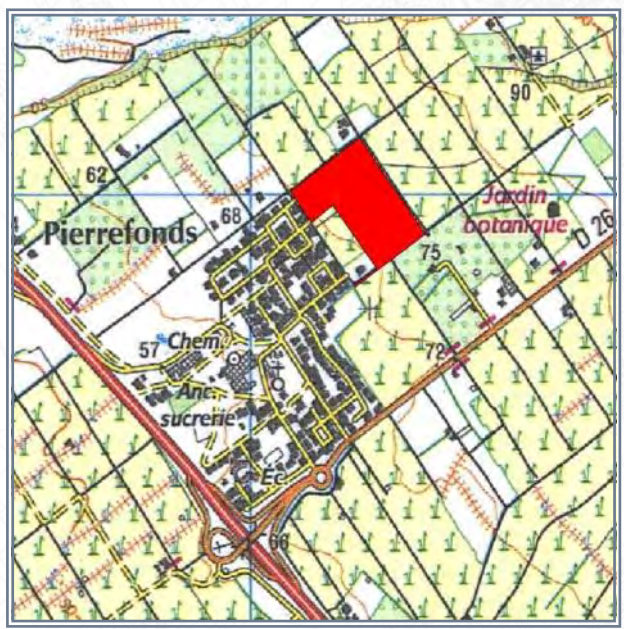
Acquis le : 03/06/2009 Rétrocédé le : 18/07/2013

Destination : Logements

Référence cadastrale : CO 774



	Parcelle en cause		Terrains EPFR
	Propriétés publiques et/ou parapubliques		Acquisition en cours
	Périmètre DPU		



Surface acquise / rétrocédée : 39 347 m²

Zonage POS/PLU : AUst

Durée du portage / repreneur : 4 an(s) / Commune

Caractéristiques générales : Terrain plat

Équipements environnants : Service culturel de la mairie, siège de la CIVIS

Situation au PPR approuvé :

Subventions accordées : CIVIS 20%

Programme :

Avancement projet : études en cours

Informations complémentaires :



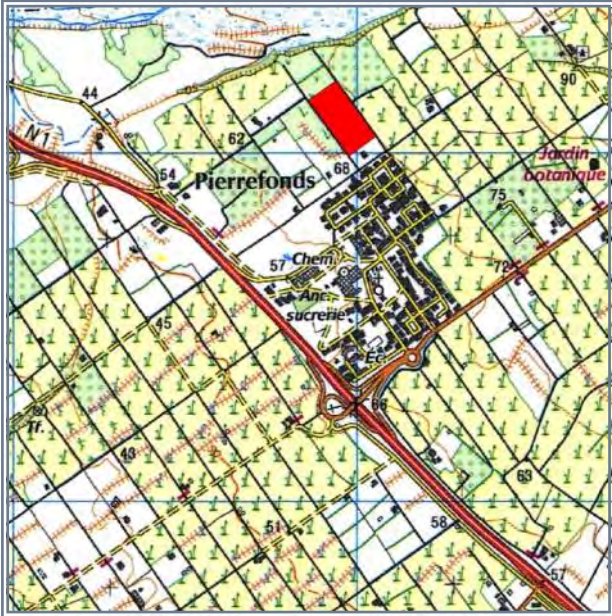
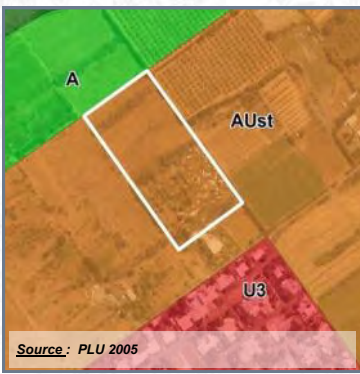
COMMUNE : SAINT-PIERRE

LIEU-DIT : Pierrefonds

Acquis le : **15/07/2010** Rétrocédé le : **29/10/2014**

Destination : **Logements**

Référence cadastrale : **CO 810 - 812**



Surface acquise / rétrocédée : **19 851 m²**

Zonage POS/PLU : **AUst**

Durée du portage / repreneur : **4 an(s) / Commune**

Caractéristiques générales : **Terrain plat**

Équipements environnants : **Service culturel de la mairie, siège de la CIVIS**

Situation au PPR approuvé :

Subventions accordées : **CIVIS 20%**

Programme :

Avancement projet : **études en cours**

Informations complémentaires :



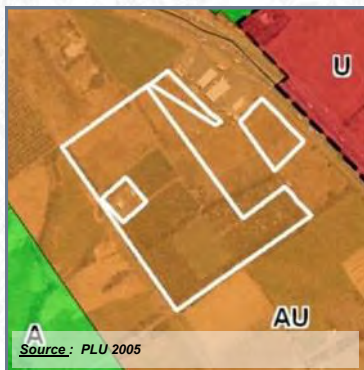
COMMUNE : SAINT-PIERRE

LIEU-DIT : Pierrefonds

Acquis le : **29/03/2011** Rétrocédé le : **31/12/2014**

Destination : **ZAE**

Référence cadastrale : **CR 474-515-566-567-675**



Source : PLU 2005



SOURCE : IGN



SOURCE : IGN (orthophoto 2008) - DGRTP 2011

Surface acquise / rétrocédée : **39 418 m²**

Zonage POS/PLU : **AUst - ma**

Durée du portage / repreneur : **3 an(s) / SPLA "Grand Sud"**

Caractéristiques générales : **Terrain en friches**

Équipements environnants :

Situation au PPR approuvé :

Subventions accordées : -

Programme :

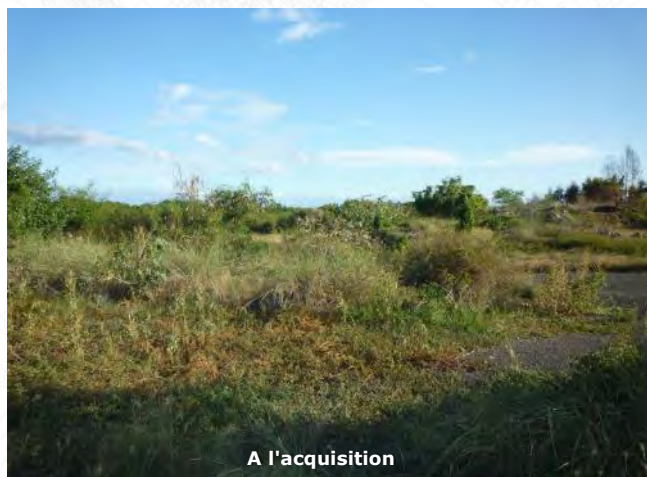
Avancement projet : **travaux en cours**

Informations complémentaires :

Situé non loin de la zone aéroportuaire de Pierrefonds, L'EPF Réunion a acquis, à la demande de la CIVIS, presque 19 hectares de foncier non bâti sur le périmètre de la ZAC Pierrefonds Aéroport, soit environ 22% du secteur.

La rétrocession du bien est prévu pour 2014, au profit de la SPLA «Grand Sud», concessionnaire de la ZAC.

Le projet global vise à mettre en place une zone d'activité économique structurante venant en complémentarité des zones d'activités de proximité inscrites dans les pôles urbains des différents bassins de vie.



A l'acquisition



En travaux (juil. 2015)

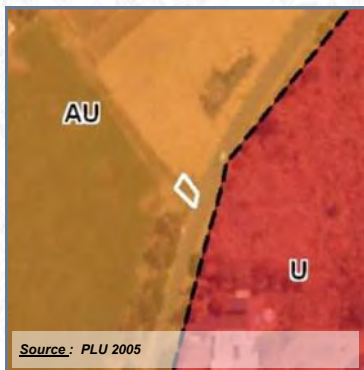
COMMUNE : SAINT-PIERRE

LIEU-DIT : Pierrefonds

Acquis le : 30/03/2011 Rétrocédé le : 31/05/2012

Destination : Equipements publics

Référence cadastrale : CR 655 (ex-220p)



Surface acquise / rétrocédée : 50 m²

Zonage POS/PLU : AUst - ma

Durée du portage / repreneur : 1 an(s) / CIVIS

Caractéristiques générales : Terrain en friches

Équipements environnants : Néant

Situation au PPR approuvé :

Subventions accordées : -

Programme : Piézomètre

Avancement projet : livré ou fini

Informations complémentaires :

Installation déjà existante du piézomètre, qui sera inclus dans le projet global de la ZAC Pierrefonds aérodrome à vocation économique.



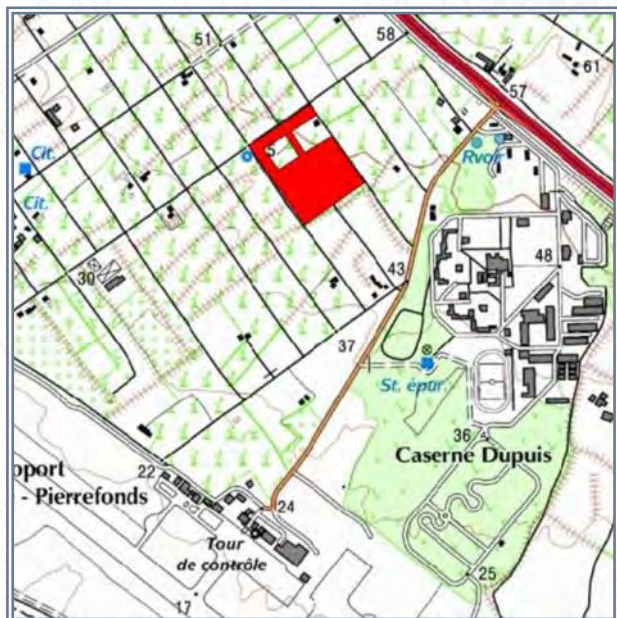
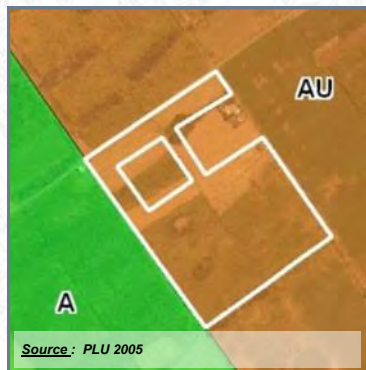
COMMUNE : SAINT-PIERRE

LIEU-DIT : Pierrefonds

Acquis le : **30/03/2011** Rétrocédé le : **31/12/2014**

Destination : **ZAE**

Référence cadastrale : **CR 677 - 679**



Surface acquise / rétrocédée : **39 835 m²**

Zonage POS/PLU : **AUst - ma**

Durée du portage / repreneur : **8 an(s) / SPLA "Grand Sud"**

Caractéristiques générales : **Terrain en friches**

Équipements environnants : **Néant**

Situation au PPR approuvé :

Subventions accordées : -

Programme :

Avancement projet : **travaux en cours**

Informations complémentaires :

Situé non loin de la zone aéroportuaire de Pierrefonds, L'EPF Réunion a acquis, à la demande de la CIVIS, presque 19 hectares de foncier non bâti sur le périmètre de la ZAC Pierrefonds Aéroport, soit environ 22% du secteur.

La rétrocession du bien est prévu pour 2014, au profit de la SPLA «Grand Sud», concessionnaire de la ZAC.

Le projet global vise à mettre en place une zone d'activité économique structurante venant en complémentarité des zones d'activités de proximité inscrites dans les pôles urbains des différents bassins de vie.



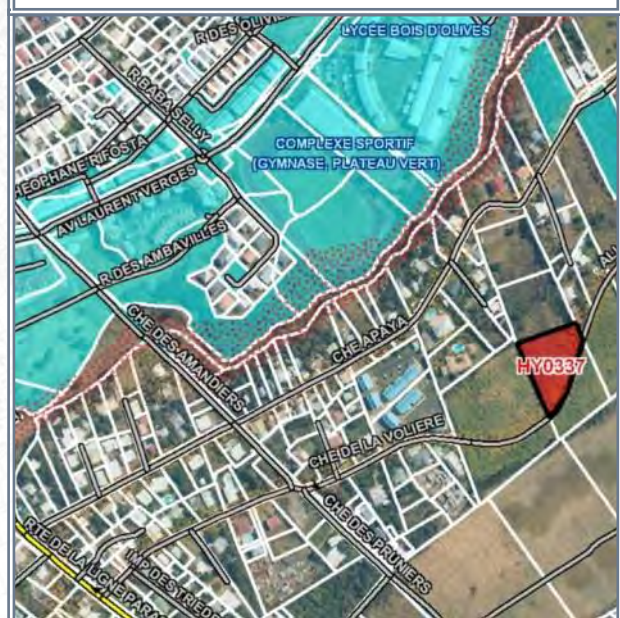
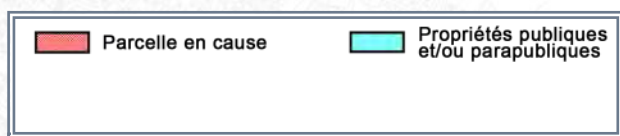
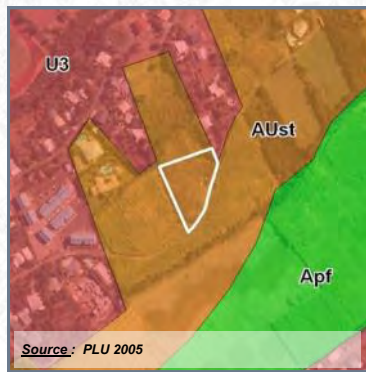
COMMUNE : SAINT-PIERRE

LIEU-DIT : Bois d'Olives

Acquis le : 29/06/2011 Rétrocédé le : 27/06/2014

Destination : Logements

Référence cadastrale : HY 337



Surface acquise / rétrocédée : 3 769 m²

Zonage POS/PLU : AU39

Durée du portage / repreneur : 3 an(s) / SEMAC

Caractéristiques générales : Terrain en friches

Équipements environnants : Lycée de Bois d'Olives, complexe sportif

Situation au PPR approuvé :

Subventions accordées : CIVIS 20%

Programme :

Avancement projet : prochain démarrage des travaux

Informations complémentaires :



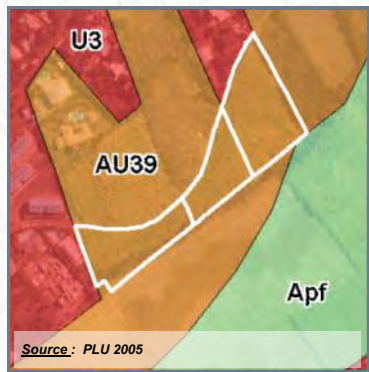
COMMUNE : SAINT-PIERRE

LIEU-DIT : Bois d'Olives

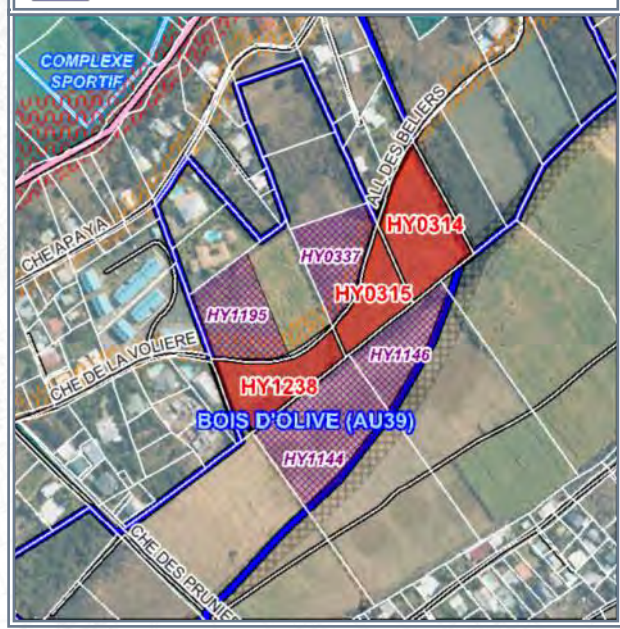
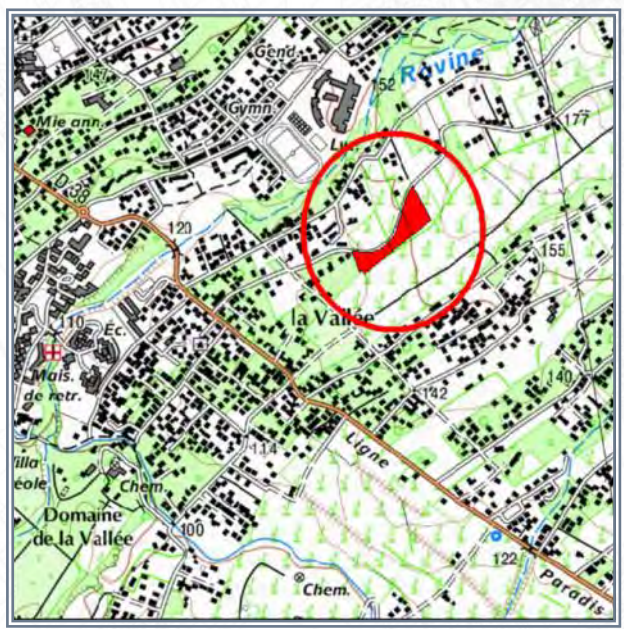
Acquis le : **16/11/2011** Rétrocédé le : **15/11/2014**

Destination : **Logements**

Référence cadastrale : **HY 314-315-1238**



	Parcelle en cause		Acquisition en cours
	Propriétés publiques et/ou parapubliques		Périmètre de ZAC
	Périmètre DPU		



Surface acquise / rétrocédée : **12 098 m²**

Zonage POS/PLU : **AU39**

Durée du portage / repreneur : **3 an(s) / SEMAC**

Caractéristiques générales : **Terrain plat en friches**

Équipements environnants : **Collège de Bois d'Olives, complexe sportif**

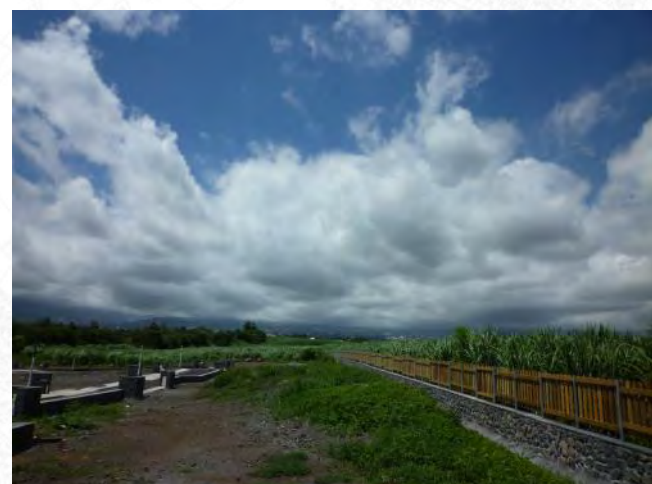
Situation au PPR approuvé :

Subventions accordées : **CIVIS 18%**

Programme :

Avancement projet : **études en cours**

Informations complémentaires :

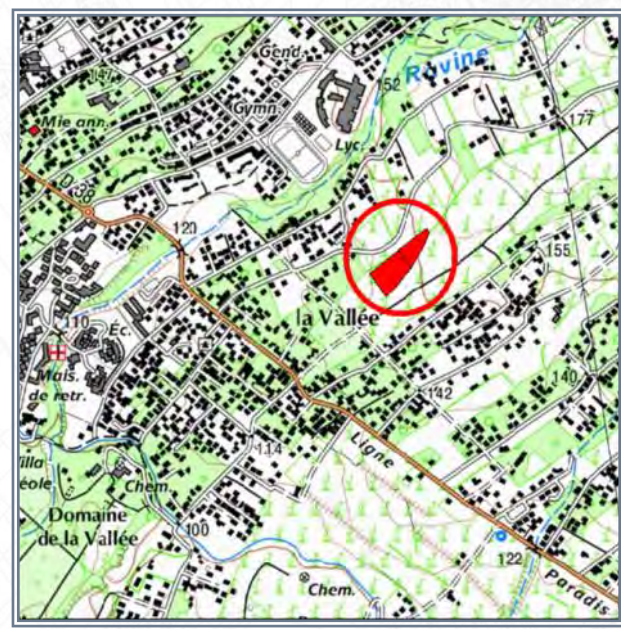
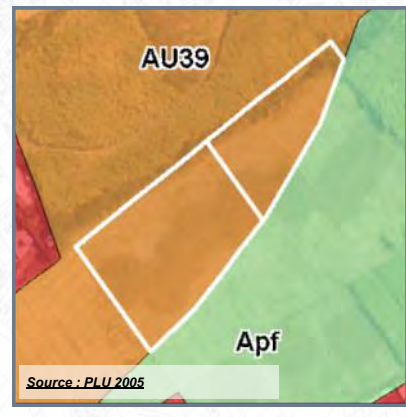


COMMUNE : SAINT-PIERRE

LIEU-DIT : Bois d'Olives

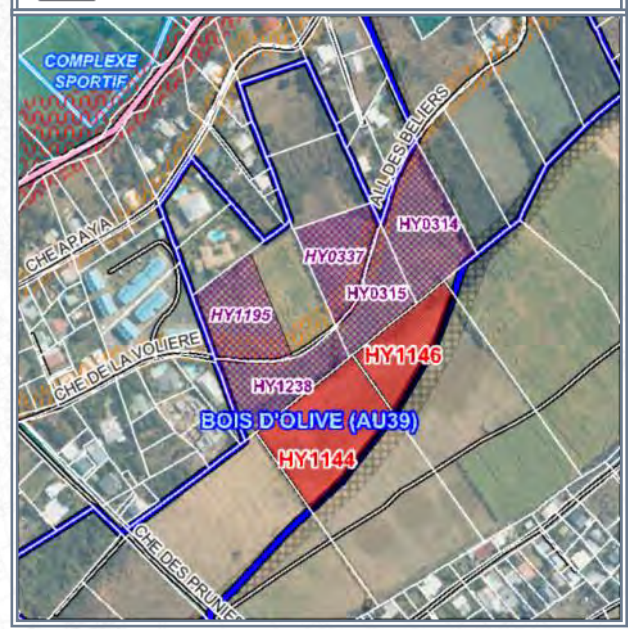
Acquis le : 21/11/2011

DESTINATION : LOGEMENTS



SOURCE : IGN

	Parcelle en cause		Acquisition en cours
	Propriétés publiques et/ou parapubliques		Périmètre de ZAC
	Périmètre DPU		



SOURCE : IGN (orthophoto 2008) - DGFIP 2010

- Référence cadastrale** : **HY 1144-1146**
- Surface acquise** : **10 479 m²**
- Zonage POS ou PLU** : **AU39**
- Caractéristiques générales** : **Terrain plat en friches**
- Situation au PPR approuvé** :
- Équipements environnants** : **Collège de Bois d'Olives, complexe sportif**
- Programme** :
- Durée du portage foncier** : **15 an(s)**
- Repreneur** : **Commune**
- Subventions accordées** : **CIVIS : 19%**



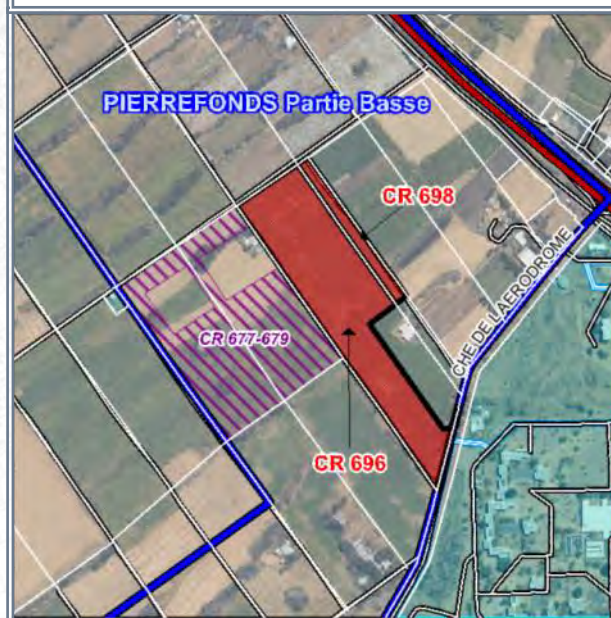
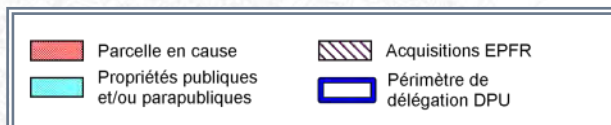
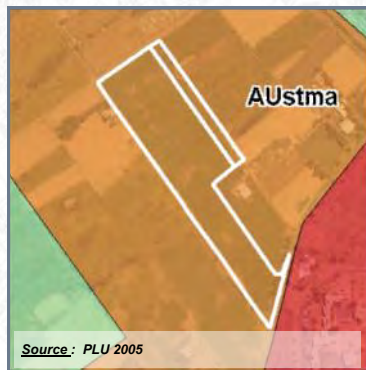
COMMUNE : SAINT-PIERRE

LIEU-DIT : Pierrefonds

Acquis le : **29/11/2011** Rétrocédé le : **31/12/2014**

Destination : **ZAE**

Référence cadastrale : **CR 696 - 698**



Surface acquise / rétrocédée : **39 364 m²**

Zonage POS/PLU : **AUst - ma**

Durée du portage / repreneur : **3 an(s) / SPLA "Grand Sud"**

Caractéristiques générales : **Terrain plat**

Équipements environnants : **Néant**

Situation au PPR approuvé :

Subventions accordées : -

Programme :

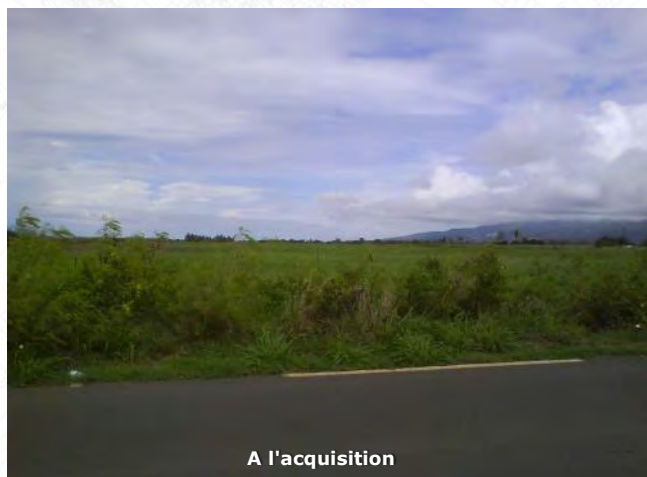
Avancement projet : **travaux en cours**

Informations complémentaires :

Situé non loin de la zone aéroportuaire de Pierrefonds, L'EPF Réunion a acquis, à la demande de la CIVIS, presque 19 hectares de foncier non bâti sur le périmètre de la ZAC Pierrefonds Aéroport, soit environ 22% du secteur.

La rétrocession du bien est prévu pour 2014, au profit de la SPLA «Grand Sud», concessionnaire de la ZAC.

Le projet global vise à mettre en place une zone d'activité économique structurante venant en complémentarité des zones d'activités de proximité inscrites dans les pôles urbains des différents bassins de vie.



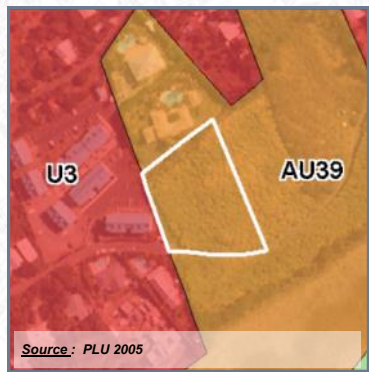
COMMUNE : SAINT-PIERRE

LIEU-DIT : Bois d'Olives

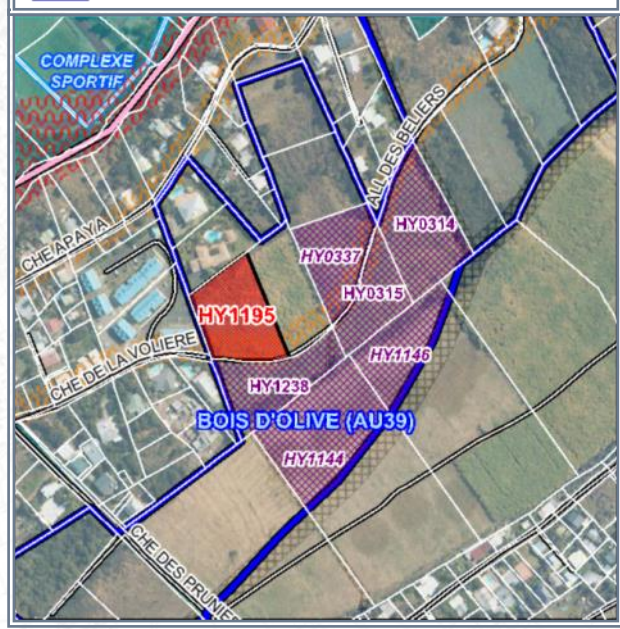
Acquis le : **23/12/2011** Rétrocédé le : **18/12/2014**

Destination : **Logements**

Référence cadastrale : **HY 1195**



	Parcelle en cause		Acquisition en cours
	Propriétés publiques et/ou parapubliques		Périmètre de ZAC
	Périmètre DPU		



Surface acquise / rétrocédée : **4 345 m²**

Zonage POS/PLU : **AU39**

Durée du portage / repreneur : **3 an(s) / SEMAC**

Caractéristiques générales : **Terrain plat en friches**

Équipements environnants : **Collège de Bois d'Olives, complexe sportif**

Situation au PPR approuvé :

Subventions accordées : **CIVIS 20%**

Programme :

Avancement projet : **prochain démarrage des travaux**

Informations complémentaires :



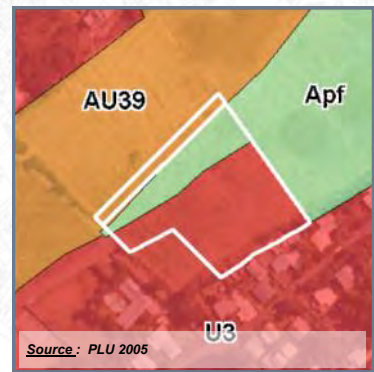
COMMUNE : SAINT-PIERRE

LIEU-DIT : Bois d'Olives

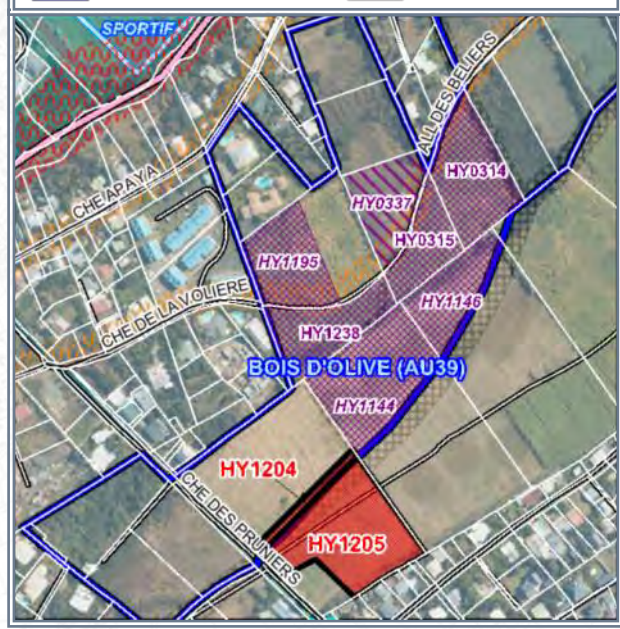
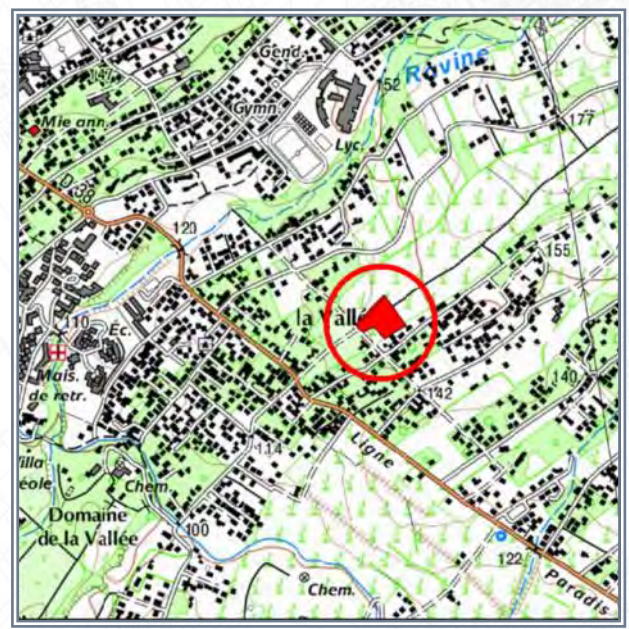
Acquis le : **23/12/2011** Rétrocédé le : **18/11/2014**

Destination : **Logements**

Référence cadastrale : **HY 1204 - 1205**



	Parcelle en cause		Terrains EPFR
	Propriétés publiques et/ou parapubliques		Acquisition en cours
	Périmètre DPU		Périmètre de ZAC



Surface acquise / rétrocédée : **8 108 m²**

Zonage POS/PLU : **AU39**

Durée du portage / repreneur : **3 an(s) / SEMAC**

Caractéristiques générales : **Terrain plat en friches**

Équipements environnants : **Collège de Bois d'Olives, complexe sportif**

Situation au PPR approuvé :

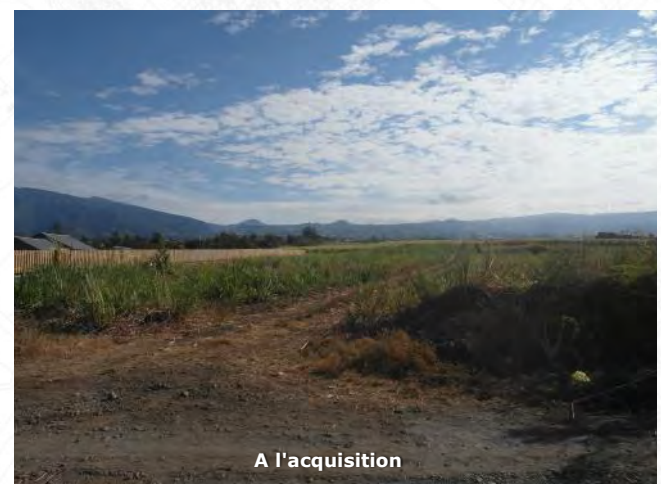
Subventions accordées : **CIVIS 20%**

Programme : **34 logements**

Avancement projet : **livré ou fini**

Informations complémentaires :

Opération "Terrains Benard" : 10 LLS + 14 PLS



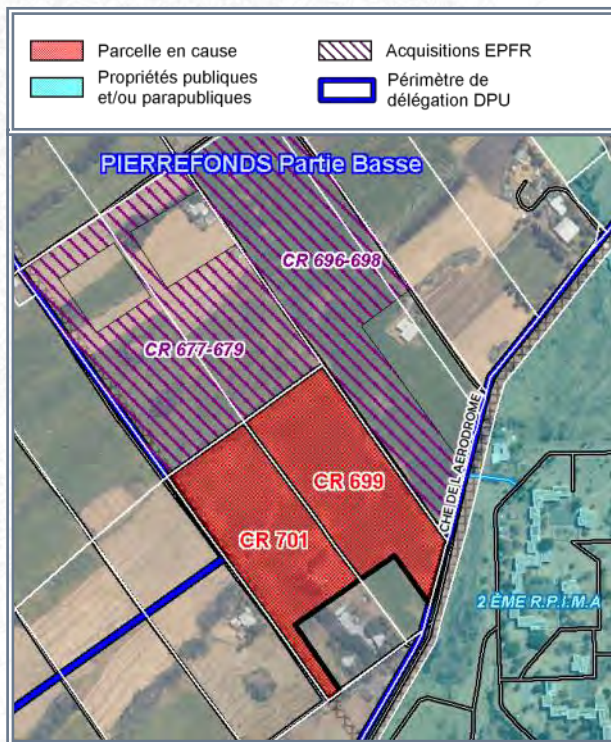
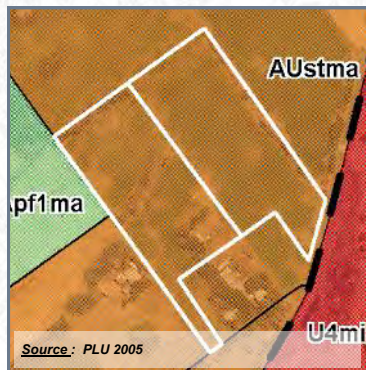
COMMUNE : SAINT-PIERRE

LIEU-DIT : Pierrefonds

Acquis le : **17/04/2012** Rétrocédé le : **31/03/2014**

Destination : **ZAE**

Référence cadastrale : **CR 699 - 701**



Surface acquise / rétrocédée : **40 776 m²**

Zonage POS/PLU : **AUst - ma**

Durée du portage / repreneur : **2 an(s) / SPLA "Grand Sud"**

Caractéristiques générales : **Terrain plat**

Équipements environnants : **Néant**

Situation au PPR approuvé : **-**

Subventions accordées : **-**

Programme : **-**

Avancement projet : **travaux en cours**

Informations complémentaires :

Situé non loin de la zone aéroportuaire de Pierrefonds, L'EPF Réunion a acquis, à la demande de la CIVIS, presque 19 hectares de foncier non bâti sur le périmètre de la ZAC Pierrefonds Aéroport, soit environ 22% du secteur. La rétrocession du bien est prévu pour 2014, au profit de la SPLA «Grand Sud», concessionnaire de la ZAC. Le projet global vise à mettre en place une zone d'activité économique structurante venant en complémentarité des zones d'activités de proximité inscrites dans les pôles urbains des différents bassins de vie.



COMMUNE : SAINT-PIERRE

LIEU-DIT : Bois d'Olives

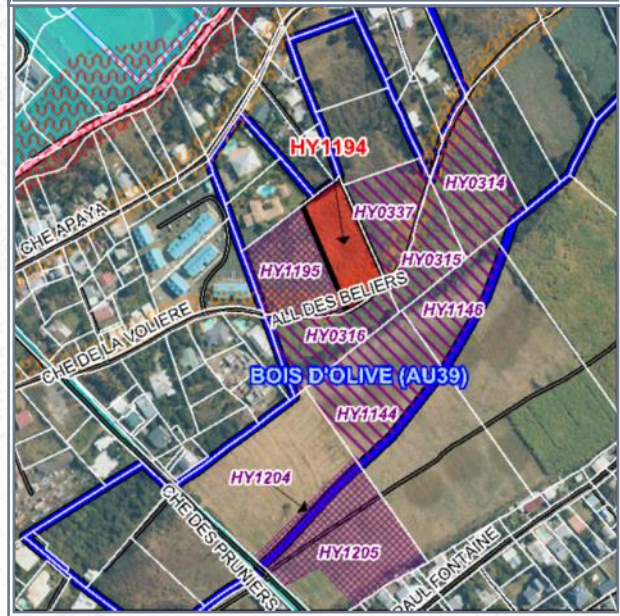
Acquis le : 29/05/2012 Rétrocédé le : 02/06/2021

Destination : Logements

Référence cadastrale : HY 1194



	Parcelle en cause		Terrains EPFR
	Propriétés publiques et/ou parapubliques		Acquisition en cours
	Périmètre DPU		Périmètre de ZAC



Surface acquise / rétrocédée : 3 834 m²

Zonage POS/PLU : AU39

Durée du portage / repreneur : 9 an(s) / SEMAC

Caractéristiques générales : Terrain en friches

Équipements environnants : Collège Bois d'Olive, lycée, complexe sportif

Situation au PPR approuvé : -

Subventions accordées : CIVIS 20% + SRU 20%

Programme : 50 PLS + 18 LLS

Avancement projet : prochain démarrage des travaux

Informations complémentaires :

Projet de 50 PLS + 18 LLS sur les parcelles HY 337-1194-1195 (ouverture chantier en 2021)

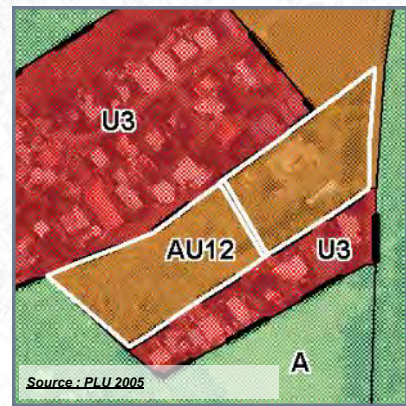


COMMUNE : SAINT-PIERRE

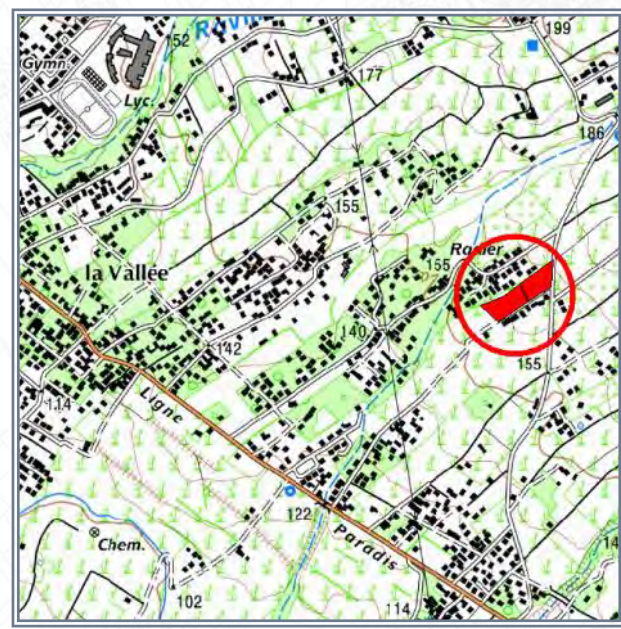
LIEU-DIT : Bois d'Olives

Acquis le : 05/10/2012

DESTINATION : RÉSERVE FONCIÈRE LT



	Parcelle en cause		Aléa fort inondation
	Emplacements réservés		Aléa moyen inondation



- Référence cadastrale** : CT 642-716-717
- Surface acquise** : 11 062 m²
- Zonage POS ou PLU** : AU 12
- Caractéristiques générales** : Terrains plats, en friches
- Situation au PPR approuvé** : -
- Équipements environnants** : -
- Programme** : -
- Durée du portage foncier** : 10 an(s)
- Repreneur** : Commune
- Subventions accordées** : -



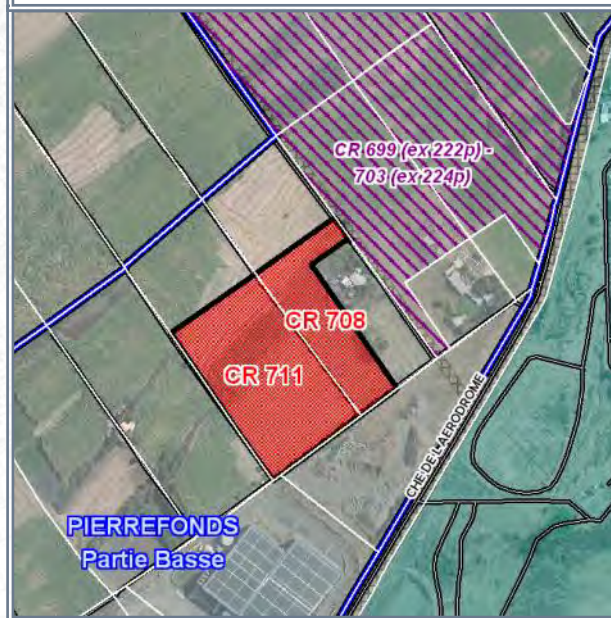
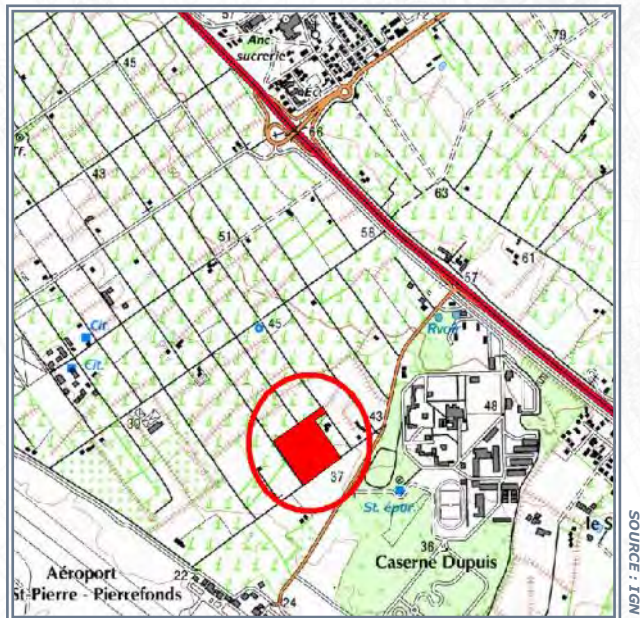
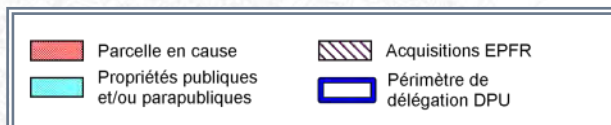
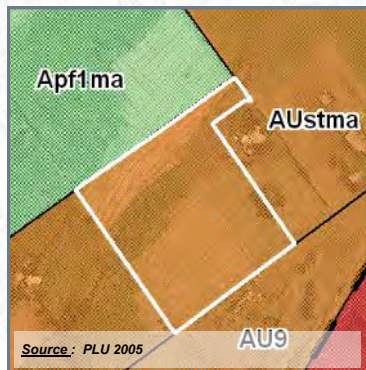
COMMUNE : SAINT-PIERRE

LIEU-DIT : Pierrefonds

Acquis le : **31/10/2012** Rétrocédé le : **31/12/2014**

Destination : **ZAE**

Référence cadastrale : **CR 708 - 711**



Surface acquise / rétrocédée : **29 013 m²**

Zonage POS/PLU : **AUst - ma**

Durée du portage / repreneur : **2 an(s) / SPLA "Grand Sud"**

Caractéristiques générales :

Équipements environnants : **Aérodrome de Saint-Pierre**

Situation au PPR approuvé : -

Subventions accordées : -

Programme :

Avancement projet : **travaux en cours**

Informations complémentaires :

Situé non loin de la zone aéroportuaire de Pierrefonds, L'EPF Réunion a acquis, à la demande de la CIVIS, presque 19 hectares de foncier non bâti sur le périmètre de la ZAC Pierrefonds Aérodrome, soit environ 22% du secteur.

La rétrocession du bien est prévu pour 2014, au profit de la SPLA «Grand Sud», concessionnaire de la ZAC.

Le projet global vise à mettre en place une zone d'activité économique structurante venant en complémentarité des zones d'activités de proximité inscrites dans les pôles urbains des différents bassins de vie.



COMMUNE : SAINT-PIERRE

LIEU-DIT : Centre-ville

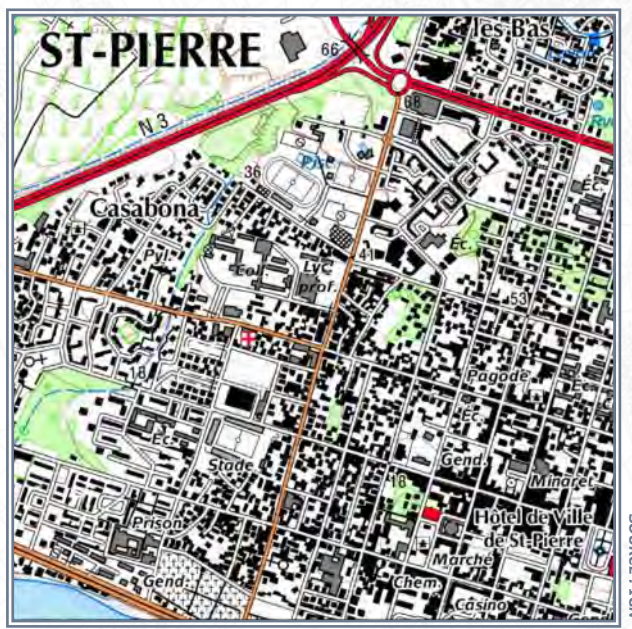
Acquis le : 08/03/2013 Rétrocédé le : 22/06/2018

Destination : Equipements publics

Référence cadastrale : DT 202



	Parcelle en cause		Emplacements réservés
	Propriétés publiques et/ou parapubliques		



Surface acquise / rétrocédée : 1 303 m²

Zonage POS/PLU : U1ce1

Durée du portage / repreneur : 5 an(s) / Commune

Caractéristiques générales : Terrain plat, bâti à démolir

Équipements environnants : Mairie, commissariat, marché couvert

Situation au PPR approuvé : -

Subventions accordées : -

Programme :

Avancement projet : projet arrêté mais pas engagé

Informations complémentaires :

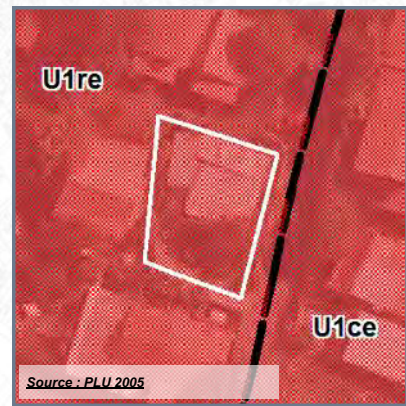


COMMUNE : SAINT-PIERRE

LIEU-DIT : Centre-ville

Acquis le : 29/05/2013

DESTINATION : RÉSERVE FONCIÈRE LT



	Parcelle en cause		Emplacements réservés
	Propriétés publiques et/ou parapubliques		



SOURCE : IGN



SOURCE : IGN (orthophoto 2011) - DGI

- Référence cadastrale** : DT 439
- Surface acquise** : 236 m²
- Zonage POS ou PLU** : U1re
- Caractéristiques générales** : Terrain supportant une construction qui devra être démolie.
- Situation au PPR approuvé** : -
- Équipements environnants** : C.A.S.E., cimetière, Gendarmerie, stade
- Programme** :
- Durée du portage foncier** : 7 an(s)
- Repreneur** : Commune
- Subventions accordées** : CIVIS 20%



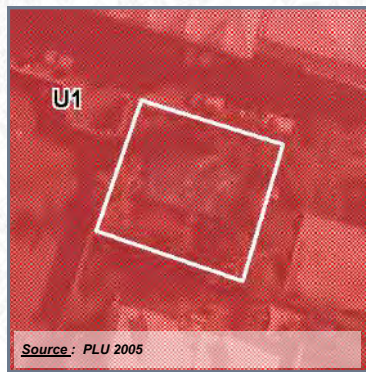
COMMUNE : SAINT-PIERRE

LIEU-DIT : Centre-ville

Acquis le : 18/07/2013 Rétrocédé le : 05/07/2016

Destination : Equipements publics

Référence cadastrale : DT 52



	Parcelle en cause		Emplacements réservés
	Propriétés publiques et/ou parapubliques		Négociation en cours



Surface acquise / rétrocédée : 363 m²

Zonage POS/PLU : U1

Durée du portage / repreneur : 3 an(s) / CIVIS

Caractéristiques générales : Terrain bâti, dur sous tôle, plat, réseaux existant.

Équipements environnants : Stade intercommunal, maison des jeunes et de la culture, gendarmerie,

Situation au PPR approuvé : -

Subventions accordées : -

Programme : Parking

Avancement projet : travaux en cours

Informations complémentaires :

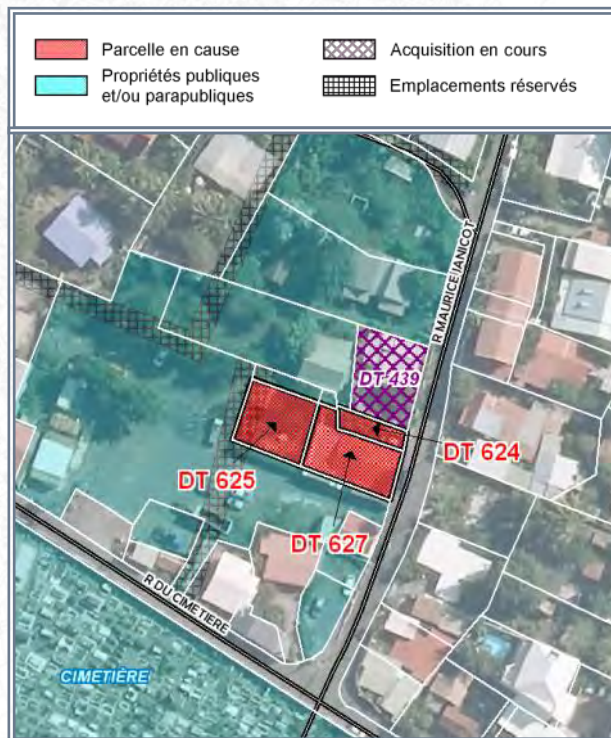
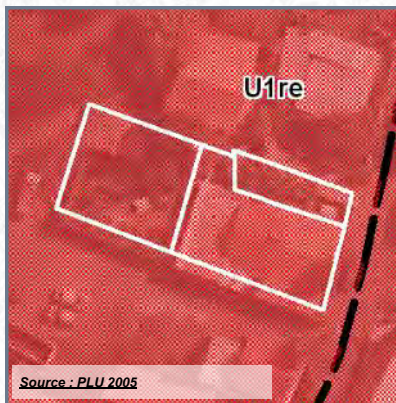


COMMUNE : SAINT-PIERRE

LIEU-DIT : Centre-ville

Acquis le : 18/07/2013

DESTINATION : LOGEMENTS



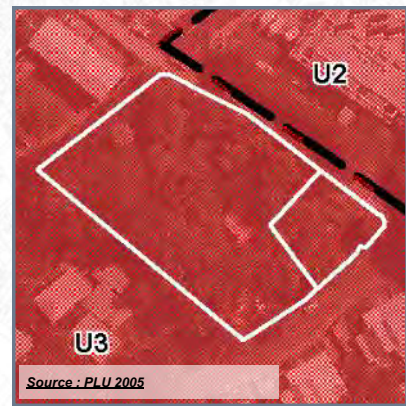
- Référence cadastrale** : DT 624, 625, 627
- Surface acquise** : 447 m²
- Zonage POS ou PLU** : U1re
- Caractéristiques générales** : Bien concerné par un bâti en dur sous tôle de type F6, réseaux à proximité
- Situation au PPR approuvé** : -
- Équipements environnants** : CASE, cimetière, gendarmerie, stade
- Programme** : -
- Durée du portage foncier** : 10 an(s)
- Repreneur** : Commune
- Subventions accordées** : -



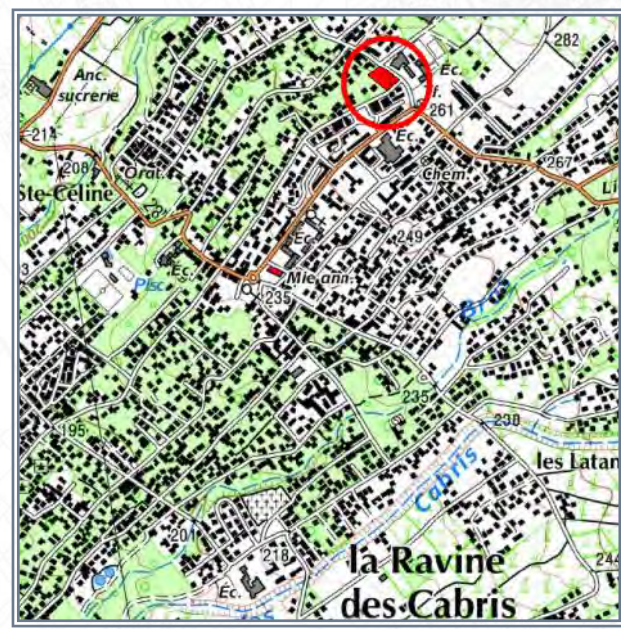
COMMUNE : SAINT-PIERRE
LIEU-DIT : Ravine des Cabris

Acquis le : **05/08/2013**

DESTINATION : RÉSERVE FONCIÈRE LT



	Parcelle en cause		Aléa faible inondation
	Propriétés publiques et/ou parapubliques		Périmètre de ZAC
	Emplacements réservés		



SOURCE : IGN

SOURCE : IGN (orthophoto 2011) - DGI

- Référence cadastrale** : **HS 126, 127**
- Surface acquise** : **2 741 m²**
- Zonage POS ou PLU** : **U3**
- Caractéristiques générales** : **Terrain plat, en friches, encombré d'une ruine. Réseaux existants.**
- Situation au PPR approuvé** : **Aléa faible inondation (100%)**
- Équipements environnants** : **Ecoles, équipement culturel, boulodrome, salle multimédia.**
- Programme** : -
- Durée du portage foncier** : **10 an(s)**
- Repreneur** : **Commune**
- Subventions accordées** : -

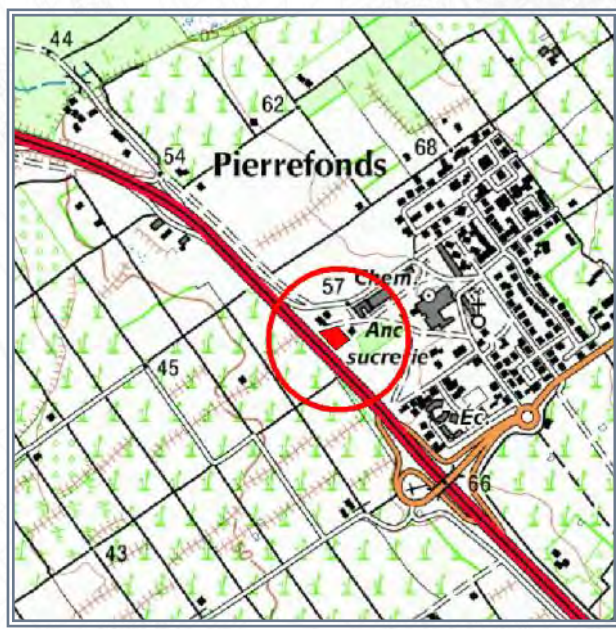
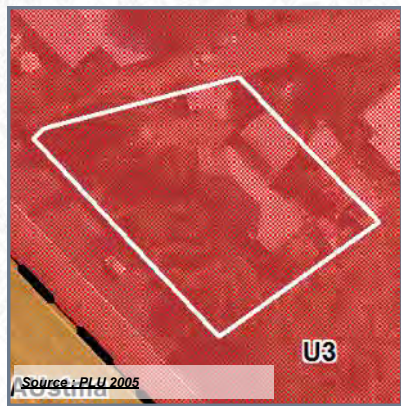


COMMUNE : SAINT-PIERRE

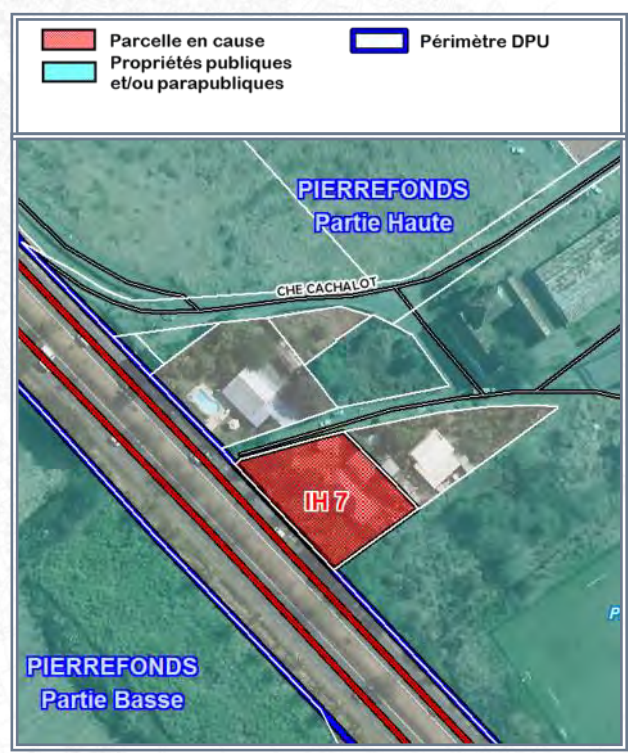
LIEU-DIT : Pierrefonds

Acquis le : 24/04/2014

DESTINATION : EQUIPEMENTS PUBLICS



SOURCE : IGN



SOURCE : IGN (orthophoto 2011) - DGI

- Référence cadastrale** : **IH 7**
- Surface acquise** : **1 481 m²**
- Zonage POS ou PLU** : **UB**
- Caractéristiques générales** : **Terrain plat, bâti de diverses constructions en dur et bois sous tôle**
- Situation au PPR approuvé** : **-**
- Équipements environnants** : **Ecole, équipement culturel, ancienne usine de Pierrefonds**
- Programme** : **-**
- Durée du portage foncier** : **3 an(s)**
- Repreneur** : **Commune**
- Subventions accordées** : **-**



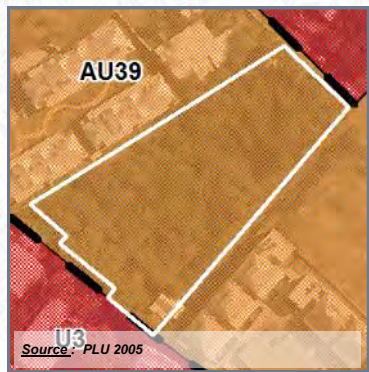
COMMUNE : SAINT-PIERRE

LIEU-DIT : Bois d'Olives

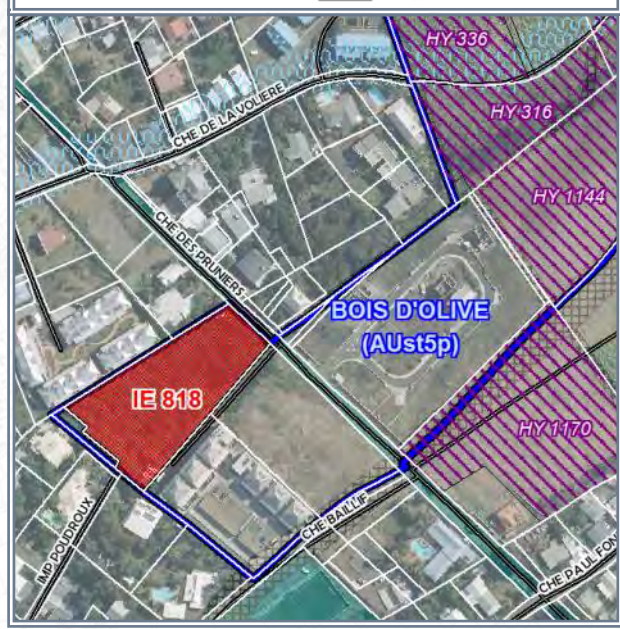
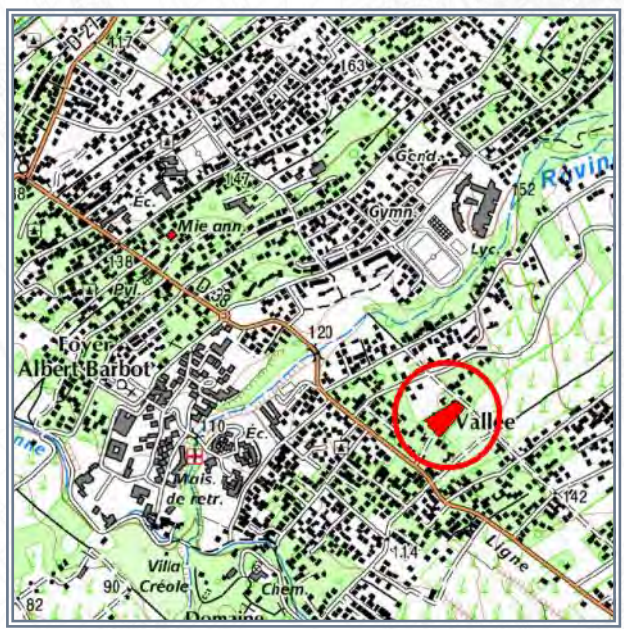
Acquis le : **23/07/2014** Rétrocédé le : **28/06/2017**

Destination : **Logements**

Référence cadastrale : **IE 1640 (ex 818 partie)**



	Parcelle en cause		Acquisitions EPFR
	Propriétés publiques et/ou parapubliques		Périmètre de délégation DPU
			Emplacements réservés



Surface acquise / rétrocédée : **4 617 m²**

Zonage POS/PLU : **AU 39**

Durée du portage / repreneur : **3 an(s) / SIDR**

Caractéristiques générales : **Terrain plat, en friches supportant un abri à démolir**

Équipements environnants : **-**

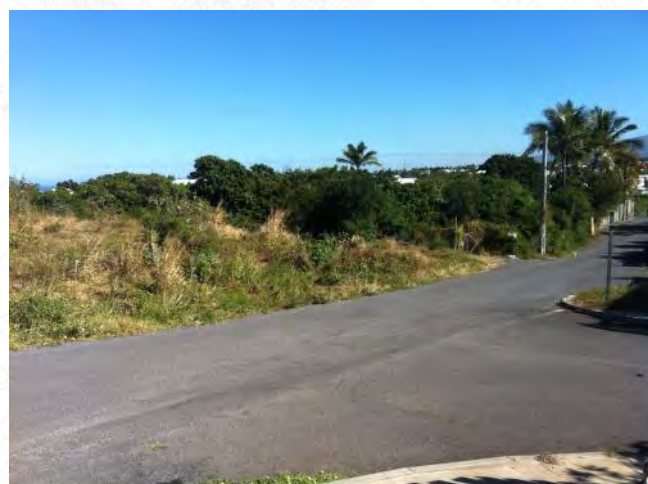
Situation au PPR approuvé : **-**

Subventions accordées : **CIVIS 20%**

Programme : **-**

Avancement projet : **projet non-arrêté / études à lancer**

Informations complémentaires :

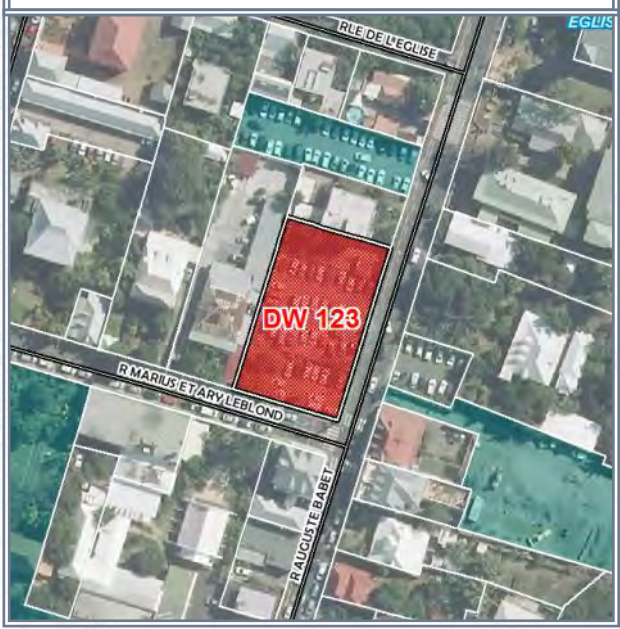
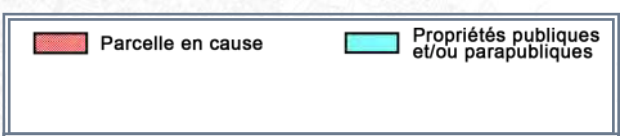
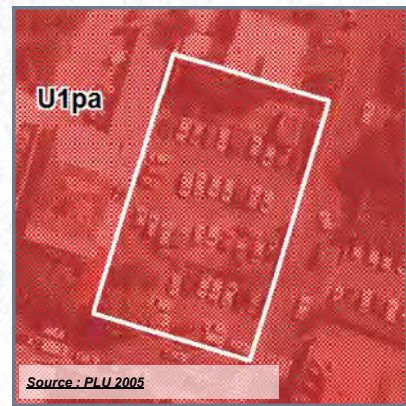


COMMUNE : SAINT-PIERRE

LIEU-DIT : Centre-ville

Acquis le : 31/07/2014

DESTINATION : EQUIPEMENTS PUBLICS



SOURCE : IGN

SOURCE : IGN (orthophoto 2011) - DGI

- Référence cadastrale** : DW 123
- Surface acquise** : 1 416 m²
- Zonage POS ou PLU** : Upa
- Caractéristiques générales** : Terrain constitué de deux plateformes, ruines existantes
- Situation au PPR approuvé** : -
- Équipements environnants** : Commissariat, sous-préfecture, Mairie et services communaux
- Programme** : Parking
- Durée du portage foncier** : 10 an(s)
- Repreneur** : Commune
- Subventions accordées** : -



A l'acquisition



a l'aménagement

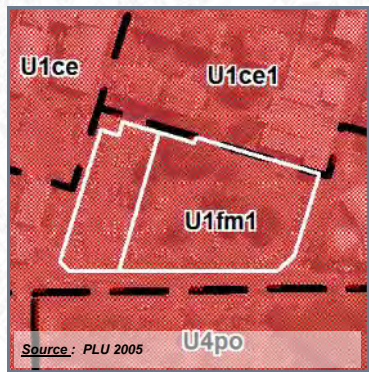
COMMUNE : SAINT-PIERRE

LIEU-DIT : Centre-ville

Acquis le : 29/04/2015 Rétrocédé le : 06/12/2017

Destination : réserve foncière LT

Référence cadastrale : DT 767-769



Surface acquise / rétrocédée : 7 863 m²

Zonage POS/PLU : U1fm1

Durée du portage / repreneur : 6 an(s) / Commune

Caractéristiques générales : Terrain nu utilisé comme parking

Équipements environnants : Conservatoire, CAF

Situation au PPR approuvé : -

Subventions accordées : -

Programme :

Avancement projet : projet non-arrêté / études à lancer

Informations complémentaires :



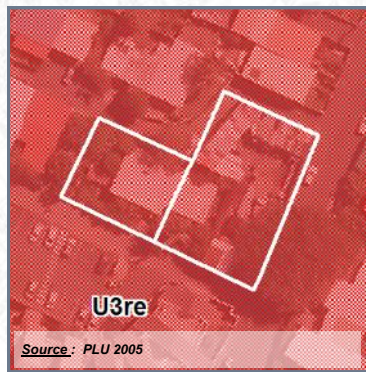
COMMUNE : SAINT-PIERRE

LIEU-DIT : Terre Sainte

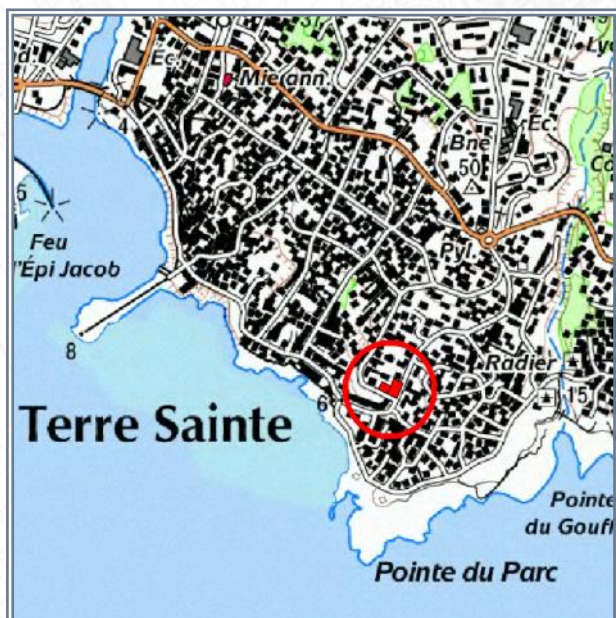
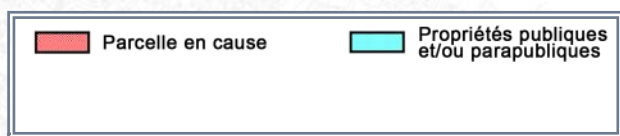
Acquis le : 30/03/2016 Rétrocédé le : 14/06/2021

Destination : Equipements publics

Référence cadastrale : EM 74-77



Source : PLU 2005



FOND : IGN



FOND : IGN (orthophoto 2011) - DGI

Surface acquise / rétrocédée : 1 007 m²

Zonage POS/PLU : U3re

Durée du portage / repreneur : 5 an(s) / Commune

Caractéristiques générales : Foncier plat, avec un bâti à démolir

Équipements environnants : CASE

Situation au PPR approuvé : -

Subventions accordées : -

Programme :

Avancement projet : projet non-arrêté / études à lancer

Informations complémentaires :



A l'acquisition



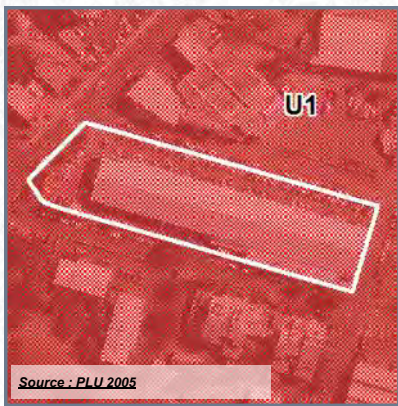
Après démolition

COMMUNE : SAINT-PIERRE

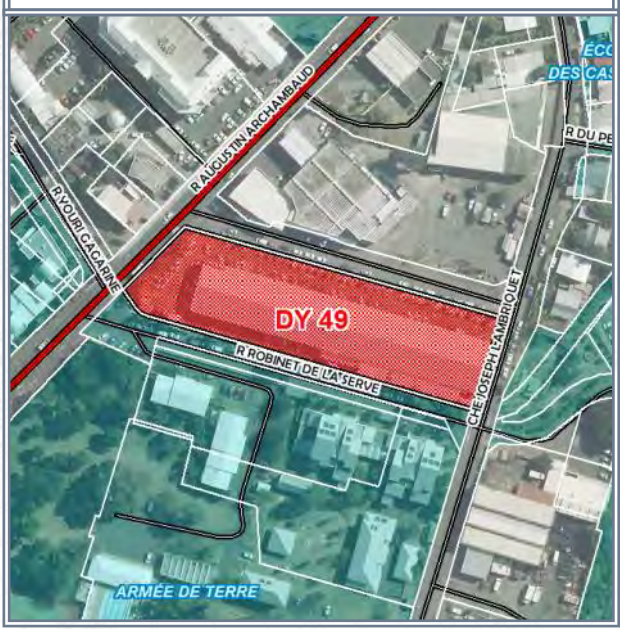
LIEU-DIT : Les Casernes

Acquis le : **20/06/2016**

DESTINATION : EQUIPEMENTS PUBLICS



Parcelle en cause
 Propriétés publiques et/ou parapubliques



- Référence cadastrale** : **DY 49**
- Surface acquise** : **5 397 m²**
- Zonage POS ou PLU** : **U1**
- Caractéristiques générales** : **Locaux industriels, aménagés de bureaux et de parking**
- Situation au PPR approuvé** : **-**
- Équipements environnants** : **Armée de Terre, école, service technique de la Commune, Mairie annexe**
- Programme** : **-**
- Durée du portage foncier** : **6 an(s)**
- Repreneur** : **Commune**
- Subventions accordées** : **-**

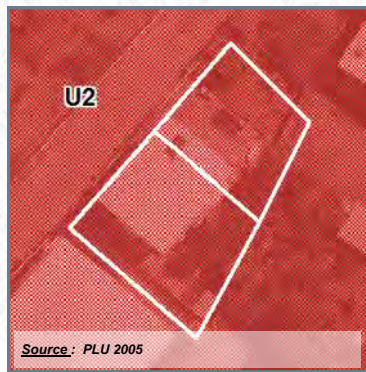


COMMUNE : SAINT-PIERRE
LIEU-DIT : Ligne des Bambous

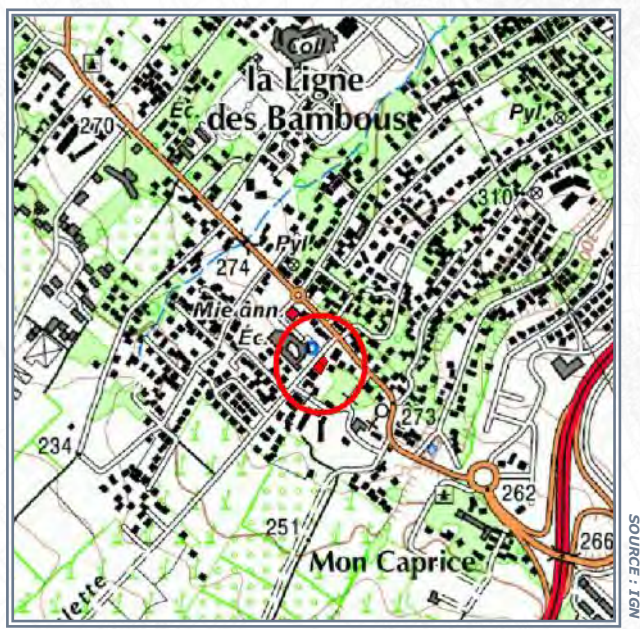
Acquis le : 01/09/2016 **Rétrocédé le : 30/10/2019**

Destination : Equipements publics

Référence cadastrale : CZ 1353-1354



	Parcelle en cause		Aléa fort inondation
	Propriétés publiques et/ou parapubliques		Aléa moyen inondation



Surface acquise / rétrocédée : 556 m²

Zonage POS/PLU : U2

Durée du portage / repreneur : 3 an(s) / Commune

Caractéristiques générales : Bien bâti constitué de 4 appartements

Équipements environnants : Mairie annexe, école et CASE

Situation au PPR approuvé : -

Subventions accordées : -

Programme : Pôle de centralité

Avancement projet : livré ou fini

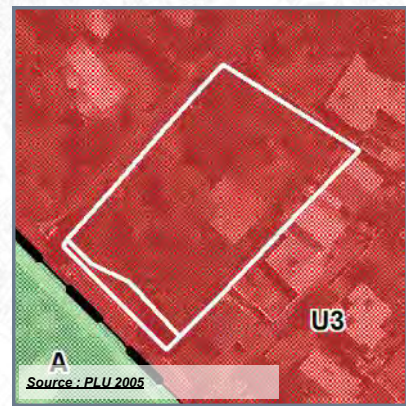
Informations complémentaires :



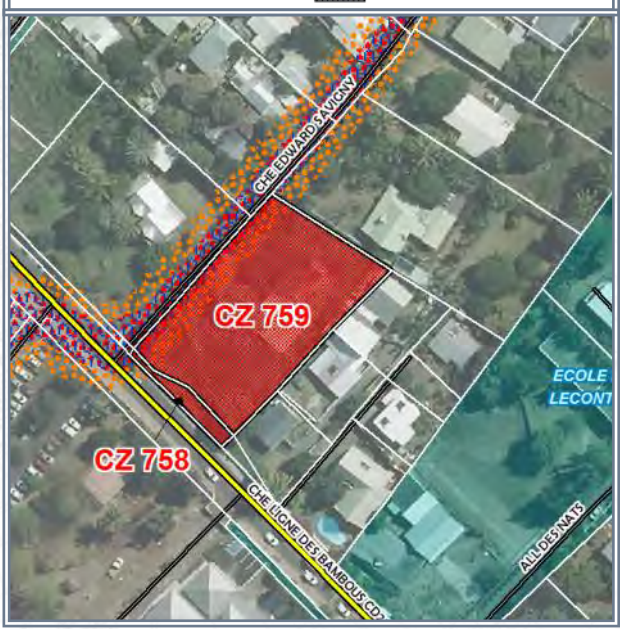
COMMUNE : SAINT-PIERRE
LIEU-DIT : Ligne des Bambous

Acquis le : 21/12/2017

DESTINATION : EQUIPEMENTS PUBLICS



	Parcelle en cause		Aléa élevé à très élevé mouvements de terrain
	Propriétés publiques et/ou parapubliques		Aléa moyen mouvements de terrain
			Aléa fort inondation



SOURCE : IGN

SOURCE : IGN (orthophoto 2011) - DGI

- Référence cadastrale** : CZ 758-759
- Surface acquise** : 2 267 m²
- Zonage POS ou PLU** : U3
- Caractéristiques générales** : Foncier plat, en friches, bâti en ruine, en bordure de CD - réseaux à proximité
- Situation au PPR approuvé** : Aléa inondation fort (5,8%), mouvements de terrain élevé (5,8%) et moyen (13,2%)
- Équipements environnants** : Ecole, collège, équipements sportifs, institut médico-pédagogique
- Programme** :
- Durée du portage foncier** : 8 an(s)
- Repreneur** : Commune
- Subventions accordées** : -



A l'acquisition



Après démolition (mai 2017)

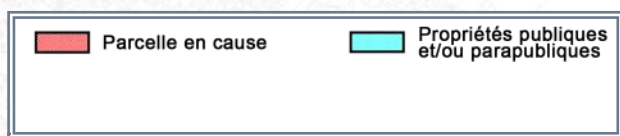
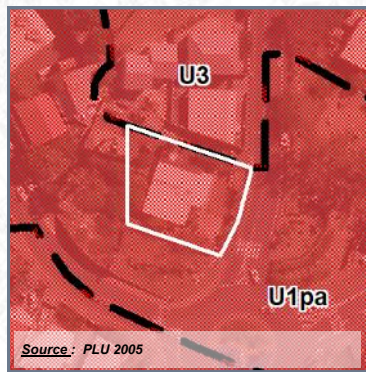
COMMUNE : SAINT-PIERRE

LIEU-DIT : Terre Sainte

Acquis le : 04/04/2017 Rétrocédé le : 14/06/2021

Destination : Equipements publics

Référence cadastrale : EK 169



Surface acquise / rétrocédée : 750 m²

Zonage POS/PLU : U1pa

Durée du portage / repreneur : 3 an(s) / Commune

Caractéristiques générales : Foncier bâti - à démolir

Équipements environnants : Divers équipements communaux

Situation au PPR approuvé : -

Subventions accordées : -

Programme :

Avancement projet : projet non-arrêté / études à lancer

Informations complémentaires :



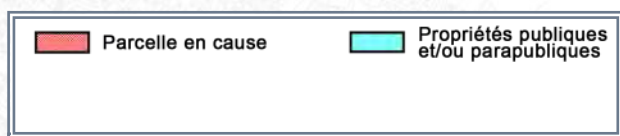
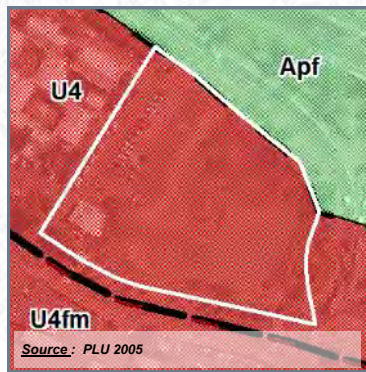
COMMUNE : SAINT-PIERRE

LIEU-DIT : Ravine Blanche

Acquis le : 04/04/2017 Rétrocédé le : 13/05/2020

Destination : Equipements publics

Référence cadastrale : CS 1115



Surface acquise / rétrocédée : 5 054 m²

Zonage POS/PLU : U4

Durée du portage / repreneur : 3 an(s) / CIVIS

Caractéristiques générales : Terrain plat, bâti, utilisé comme parking provisoire

Équipements environnants : Chambre de commerce et d'industrie, service de la DEAL-Antenne Sud

Situation au PPR approuvé : -

Subventions accordées : -

Programme : Parc relais TCSP

Avancement projet : études en cours

Informations complémentaires :



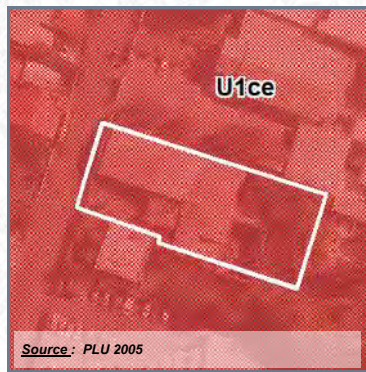
COMMUNE : SAINT-PIERRE

LIEU-DIT : Centre-ville

Acquis le : 31/05/2017 Rétrocédé le : 30/10/2019

Destination : Logements

Référence cadastrale : DT 772



	Parcelle en cause		Emplacements réservés
	Propriétés publiques et/ou parapubliques		Négociation en cours



Surface acquise / rétrocédée : 1 521 m²

Zonage POS/PLU : U1ce

Durée du portage / repreneur : 3 an(s) / SHLMR

Caractéristiques générales : Foncier plat, concerné par un ancien garage

Équipements environnants : Gendarmerie, stade

Situation au PPR approuvé : -

Subventions accordées : CIVIS 20% + SRU 20%

Programme : 35 LLTS

Avancement projet : prochain démarrage des travaux

Informations complémentaires :

Opération de logements "LORION" en centre-ville de St-Pierre
35 LLTS sur 2 028 m² (2 parcelles)



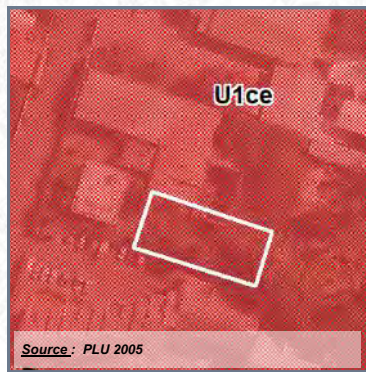
COMMUNE : SAINT-PIERRE

LIEU-DIT : Centre-ville

Acquis le : **31/05/2017** Rétrocédé le : **30/10/2019**

Destination : **Logements**

Référence cadastrale : **DT 818**



	Parcelle en cause		Emplacements réservés
	Propriétés publiques et/ou parapubliques		Négociation en cours



Surface acquise / rétrocédée : **507 m²**

Zonage POS/PLU : **U1ce**

Durée du portage / repreneur : **3 an(s) / SHLMR**

Caractéristiques générales : **Foncier nu**

Équipements environnants : **Gendarmerie, stade**

Situation au PPR approuvé : **-**

Subventions accordées : **CIVIS 20% + SRU 10%**

Programme : **35 LLTS**

Avancement projet : **prochain démarrage des travaux**

Informations complémentaires :

Opération de logements "LORION" en centre-ville de St-Pierre
35 LLTS sur 2 028 m² (2 parcelles)



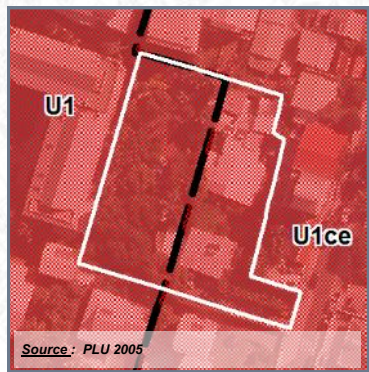
COMMUNE : SAINT-PIERRE

LIEU-DIT : Centre-ville

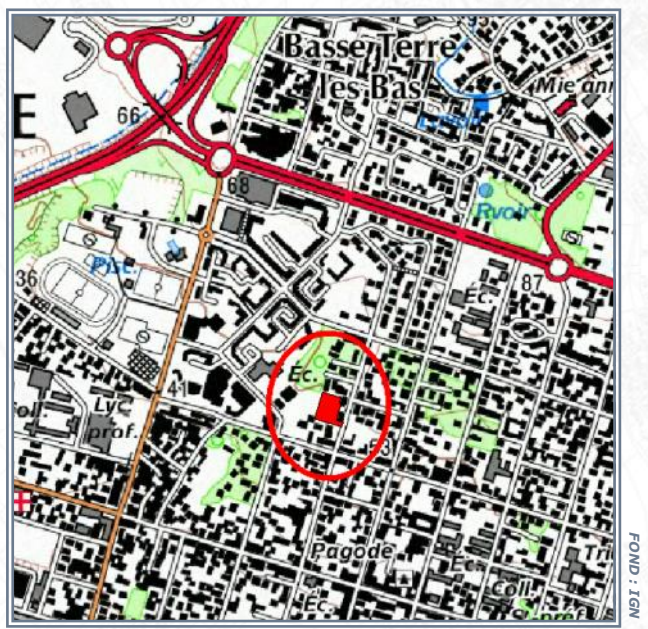
Acquis le : **27/06/2017** Rétrocédé le : **18/12/2019**

Destination : **Logements**

Référence cadastrale : **DR 312**



	Parcelle en cause		Emplacements réservés
	Propriétés publiques et/ou parapubliques		



Surface acquise / rétrocédée : **2 524 m²**

Zonage POS/PLU : **U1ce/U1**

Durée du portage / repreneur : **3 an(s) / SHLMR**

Caractéristiques générales : **Foncier à démolir**

Équipements environnants : **CGSS, complexe sportif Casabona, centre des Impôts**

Situation au PPR approuvé : **-**

Subventions accordées : **CIVIS 18% + SRU 13%**

Programme : **41 LLTS**

Avancement projet : **prochain démarrage des travaux**

Informations complémentaires :

Densification du centre-ville (opération Jardin d'Hecate) à St-Pierre
41 LLTS logements aidés sur 2 524 m².



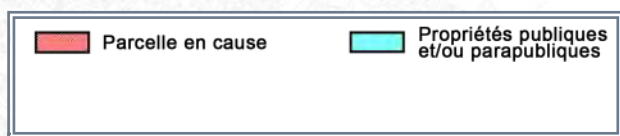
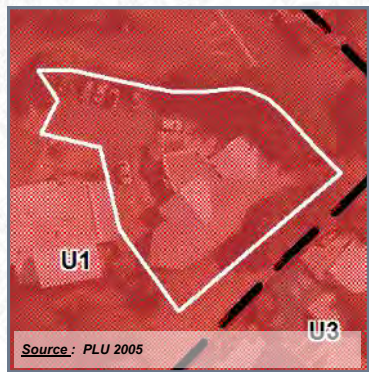
COMMUNE : SAINT-PIERRE

LIEU-DIT : Basse Terre Les Bas

Acquis le : **29/09/2017** Rétrocédé le : **28/10/2020**

Destination : **Equipements publics**

Référence cadastrale : **IK 9**



Surface acquise / rétrocédée : **1 446 m²**

Zonage POS/PLU : **U1**

Durée du portage / repreneur : **3 an(s) / Commune**

Caractéristiques générales : **Foncier bâti à conserver ; bureaux de plein pied**

Équipements environnants : **Groupe scolaire, mairie annexe, case**

Situation au PPR approuvé : **-**

Subventions accordées : **-**

Programme : **Centre de gestion des déchets**

Avancement projet : **livré ou fini**

Informations complémentaires :



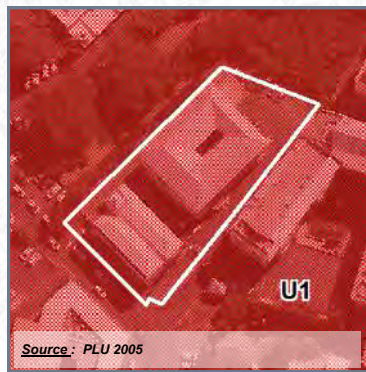
COMMUNE : SAINT-PIERRE

LIEU-DIT : Centre-ville

Acquis le : **19/10/2017** Rétrocédé le : **09/10/2020**

Destination : **Equipements publics**

Référence cadastrale : **DR 515 - 516**



	Parcelle en cause		Emplacements réservés
	Commune		Acquisitions EPFR
	SEM & HLM		Quartiers Prioritaires de la Ville
	Autres propriétés pub.		



Surface acquise / rétrocédée : **1 845 m²**

Zonage POS/PLU : **U1**

Durée du portage / repreneur : **3 an(s) / Commune**

Caractéristiques générales : **Foncier bâti à conserver ; réhabilitation par la Commune**

Équipements environnants : **CGSS, école, centre des Impôts, cadastre, siège SHLMR, lycée**

Situation au PPR approuvé : **-**

Subventions accordées : **-**

Programme : **délocalisation de services communaux / ZAC BANK**

Avancement projet : **livré ou fini**

Informations complémentaires :

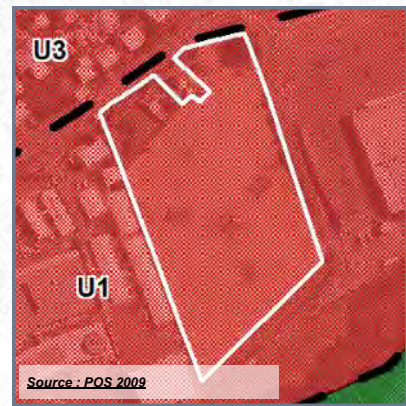


COMMUNE : SAINT-PIERRE

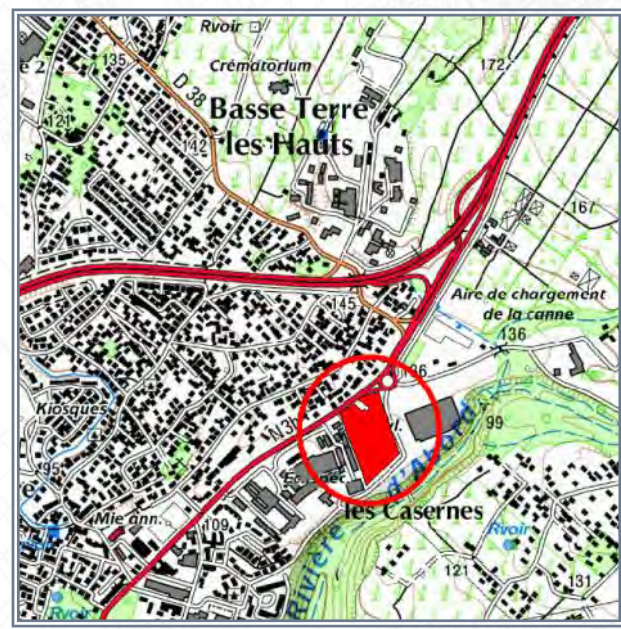
LIEU-DIT : Les Casernes

Acquis le : 18/12/2017

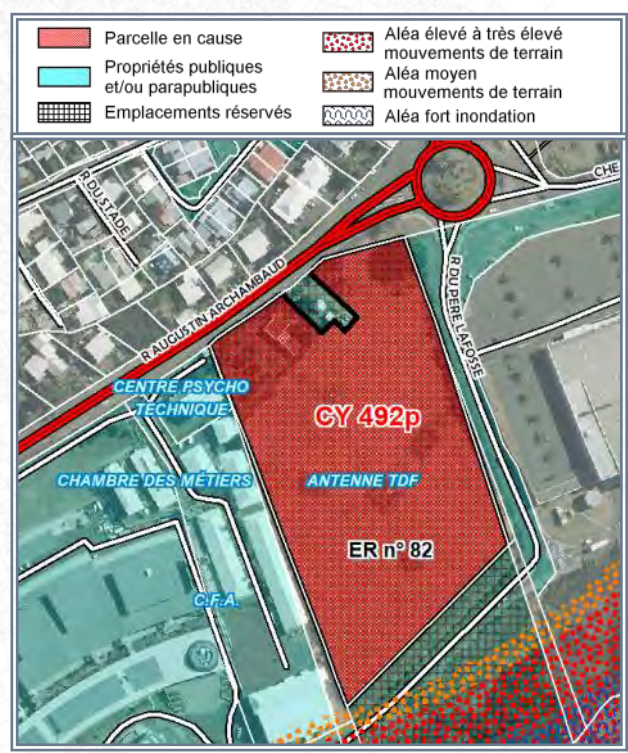
DESTINATION : RÉSERVE FONCIÈRE LT



Source : POS 2009



SOURCE : IGN



SOURCE : IGN (orthophoto 2011) - DGI

- Référence cadastrale** : **CY 744 (ex-492p)**
- Surface acquise** : **21 971 m²**
- Zonage POS ou PLU** : **U1 + ER 82**
- Caractéristiques générales** : **Plat, bâti en dur à démolir**
- Situation au PPR approuvé** : **-**
- Équipements environnants** : **CFA, Chambre des métiers, centre psycho technique, mairie anexe, ...**
- Programme** : **-**
- Durée du portage foncier** : **7 an(s)**
- Repreneur** : **Commune**
- Subventions accordées** : **-**



A l'acquisition



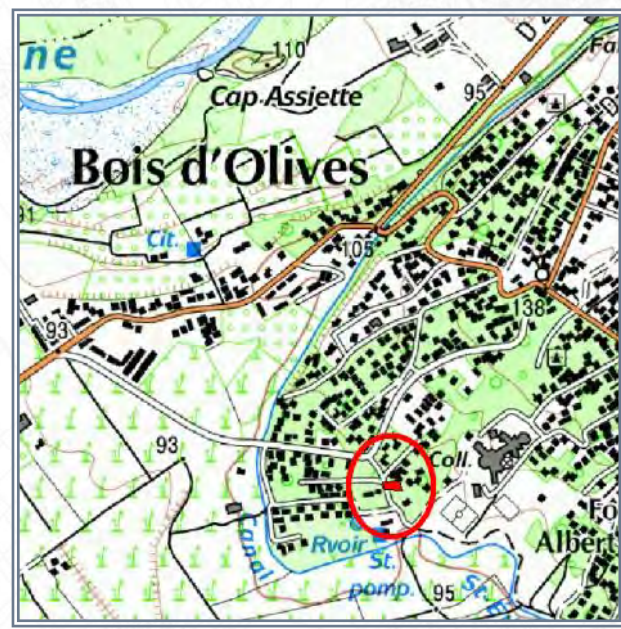
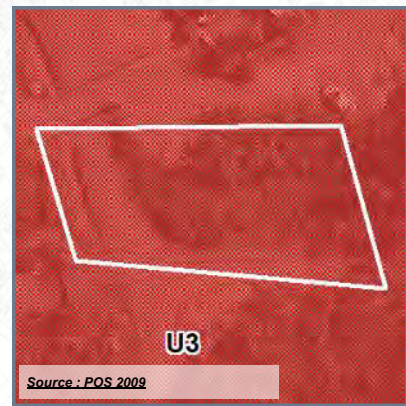
Après démolition

COMMUNE : SAINT-PIERRE

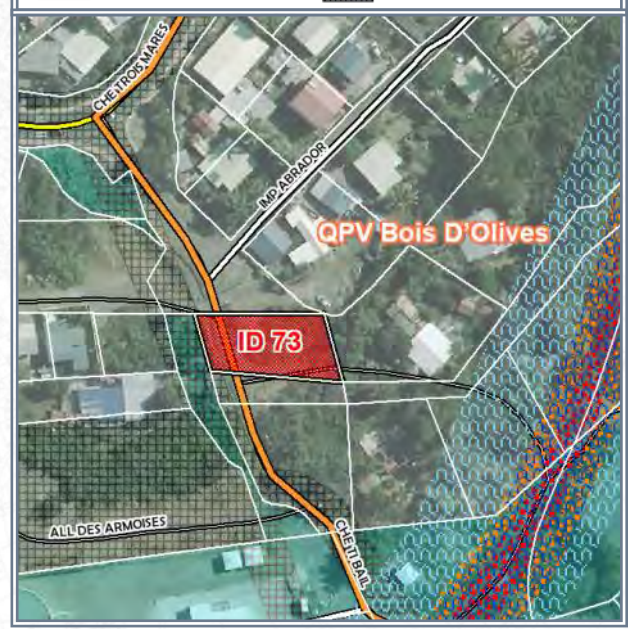
LIEU-DIT : Bois d'Olives

Acquis le : 28/12/2017

DESTINATION : RÉSERVE FONCIÈRE LT



Parcelle en cause	Aléa élevé à très élevé mouvements de terrain
Propriétés publiques et/ou parapubliques	Aléa moyen mouvements de terrain
Emplacements réservés	Aléa fort inondation



- Référence cadastrale : **ID 73**
- Surface acquise : **594 m²**
- Zonage POS ou PLU : **U3**
- Caractéristiques générales : **Plat, en friches**
- Situation au PPR approuvé : **-**
- Équipements environnants : **Collège, plateau sportif**
- Programme : **-**
- Durée du portage foncier : **10 an(s)**
- Repreneur : **Commune**
- Subventions accordées : **-**

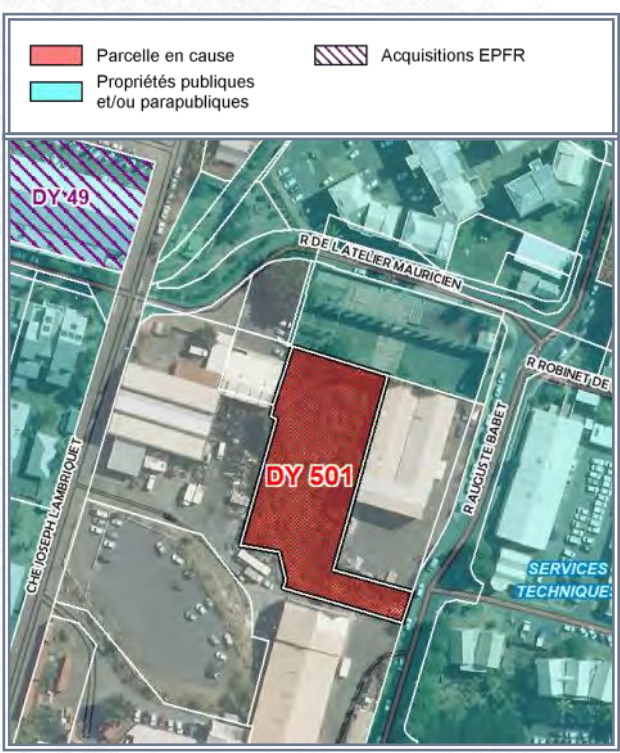
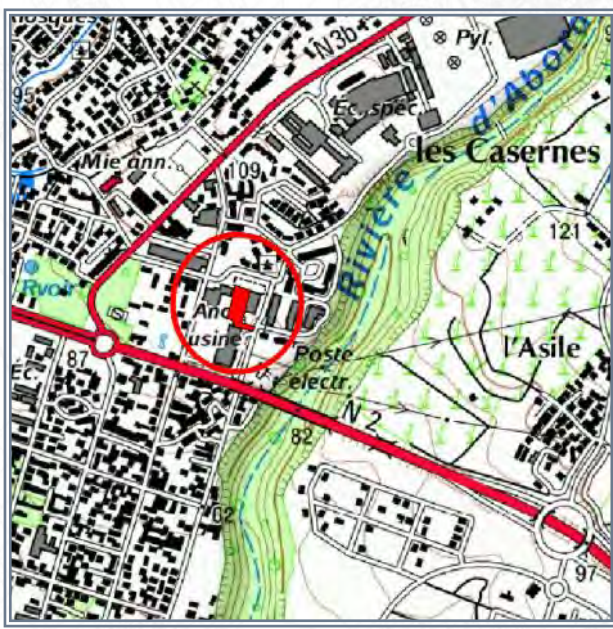
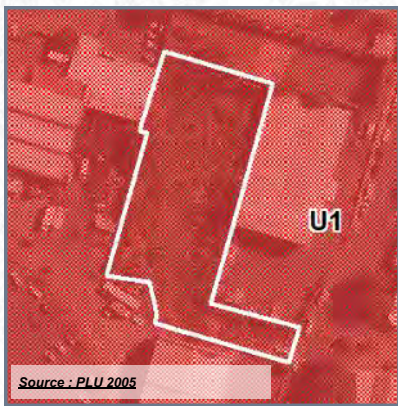


COMMUNE : SAINT-PIERRE

LIEU-DIT : Les Casernes

Acquis le : 31/10/2018

DESTINATION : RÉSERVE FONCIÈRE LT



- Référence cadastrale** : **DY 501**
- Surface acquise** : **2 267 m²**
- Zonage POS ou PLU** : **U1**
- Caractéristiques générales** : **En friches**
- Situation au PPR approuvé** : **-**
- Équipements environnants** : **Services techniques, armée de terre**
- Programme** : **-**
- Durée du portage foncier** : **10 an(s)**
- Repreneur** : **Commune**
- Subventions accordées** : **-**

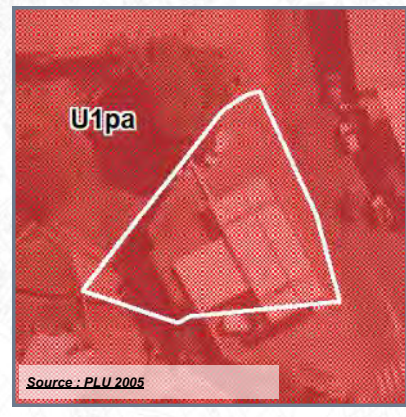


COMMUNE : SAINT-PIERRE

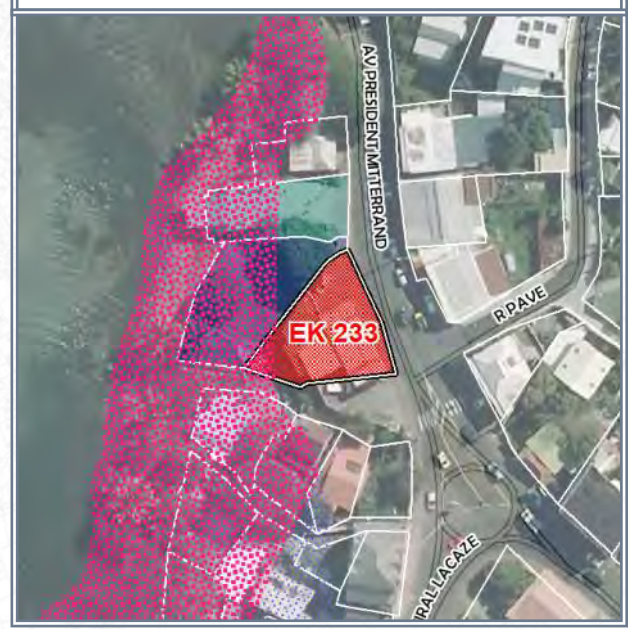
LIEU-DIT : Terre Sainte

Acquis le : 21/12/2018

DESTINATION : EQUIPEMENTS PUBLICS



	Parcelle en cause		Zone d'INTERDICTION (PPR)
	Commune		Zone de PRESCRIPTION (PPR)
	Autres propriétés pub.		



- Référence cadastrale** : **EK 233**
- Surface acquise** : **480 m²**
- Zonage POS ou PLU** : **U1pa**
- Caractéristiques générales** : **Foncier nu, surplombant les berges**
- Situation au PPR approuvé** : **Zone d'INTERDICTION (7%)**
- Équipements environnants** : **Mairie annexe de Terre Sainte, école**
- Programme** : -
- Durée du portage foncier** : **5 an(s)**
- Repreneur** : **Commune**
- Subventions accordées** : -

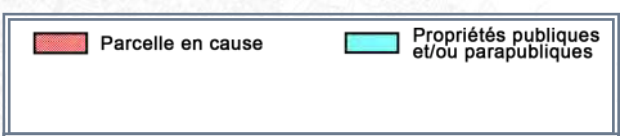


COMMUNE : SAINT-PIERRE

LIEU-DIT : Pierrefonds

Acquis le : 29/11/2019

DESTINATION : RÉSERVE FONCIÈRE LT



SOURCE : IGN

SOURCE : IGN (orthophoto 2017) - DGI

- Référence cadastrale** : **CR 813**
- Surface acquise** : **5 213 m²**
- Zonage POS ou PLU** : **AUzp**
- Caractéristiques générales** : **Foncier en friches**
- Situation au PPR approuvé** : **-**
- Équipements environnants** : **Aéroport**
- Programme** : **-**
- Durée du portage foncier** : **4 an(s)**
- Repreneur** : **CIVIS**
- Subventions accordées** : **-**

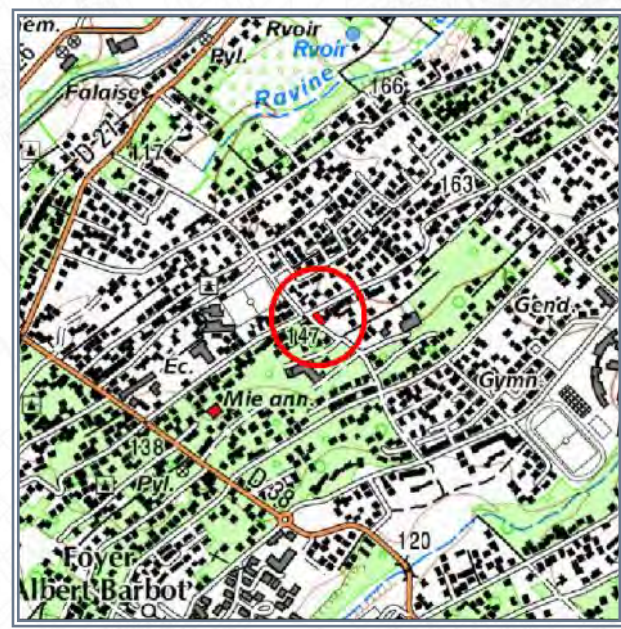
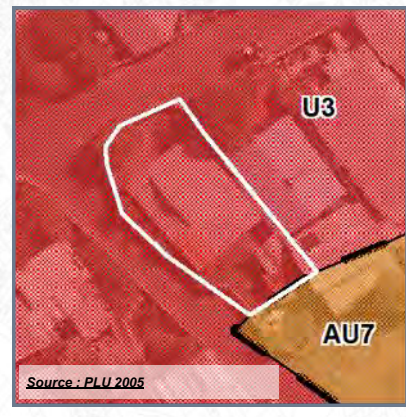


COMMUNE : SAINT-PIERRE

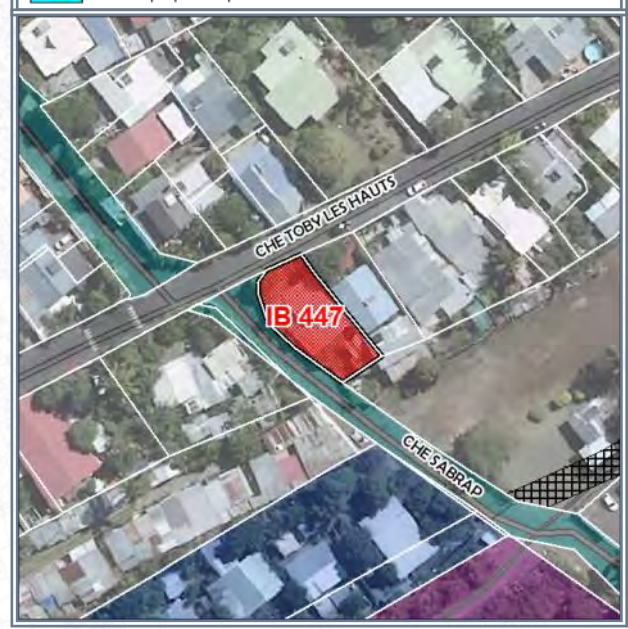
LIEU-DIT : Bois d'Olives

Acquis le : 22/01/2020

DESTINATION : RÉSERVE FONCIÈRE LT



■ Parcelle en cause	Emplacements réservés
■ Commune	
■ SEM & HLM	
■ Autres propriétés pub.	



- Référence cadastrale** : **IB 447**
- Surface acquise** : **323 m²**
- Zonage POS ou PLU** : **U3**
- Caractéristiques générales** : **Foncier bâti à démolir**
- Situation au PPR approuvé** : **-**
- Équipements environnants** : **Mairie annexe, école, plateau vert**
- Programme** : **-**
- Durée du portage foncier** : **6 an(s)**
- Repreneur** : **Commune**
- Subventions accordées** : **-**



COMMUNE : SAINT-PIERRE

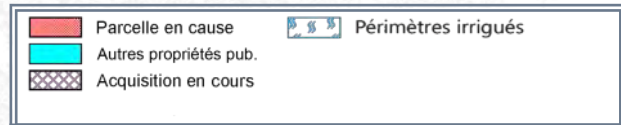
LIEU-DIT : Pierrefonds

Acquis le : 27/03/2020

DESTINATION : LOGEMENTS



SOURCE : IGN



SOURCE : IGN (orthophoto 2017) - DGI

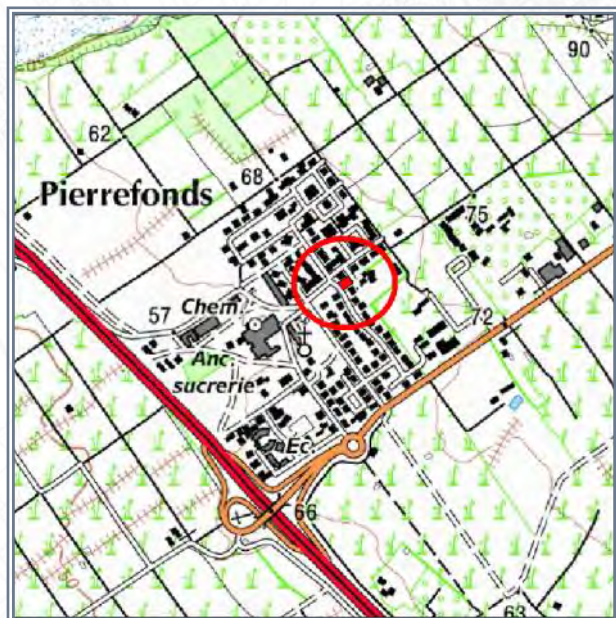
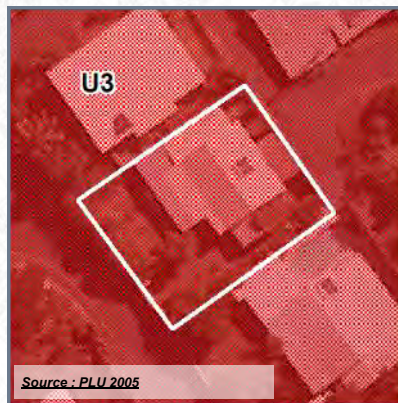
- Référence cadastrale** : **CR 812**
- Surface acquise** : **5 298 m²**
- Zonage POS ou PLU** : **AUzp**
- Caractéristiques générales** : **Foncier en friches**
- Situation au PPR approuvé** : **-**
- Équipements environnants** : **Aéroport**
- Programme** : **-**
- Durée du portage foncier** : **4 an(s)**
- Repreneur** : **CIVIS**
- Subventions accordées** : **-**



COMMUNE : SAINT-PIERRE
LIEU-DIT : Pierrefonds Village

Acquis le : 17/12/2020

DESTINATION : EQUIPEMENTS PUBLICS



SOURCE : IGN



SOURCE : IGN (orthophoto 2017) - DGI

- Référence cadastrale** : **IH 96**
- Surface acquise** : **454 m²**
- Zonage POS ou PLU** : **U3**
- Caractéristiques générales** : **Foncier bâti**
- Situation au PPR approuvé** : **-**
- Équipements environnants** : **CIVIS, hôtel exotica, ancienne usine de Pierrefonds**
- Programme** : **-**
- Durée du portage foncier** : **6 an(s)**
- Repreneur** : **Commune**
- Subventions accordées** : **-**

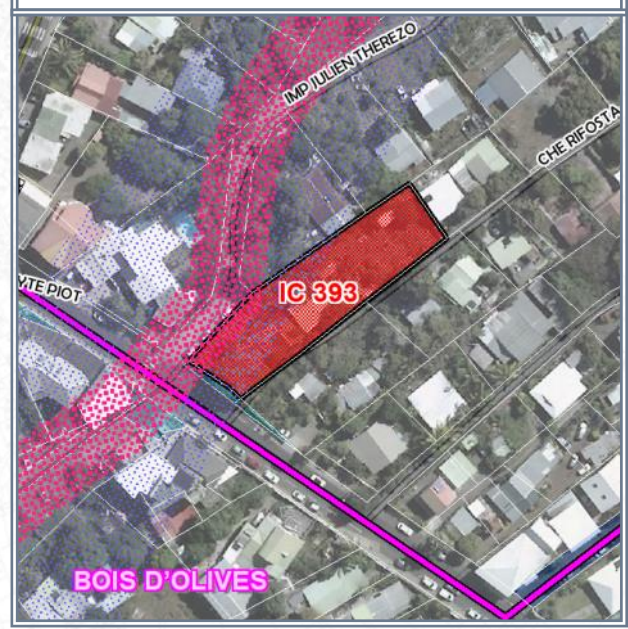
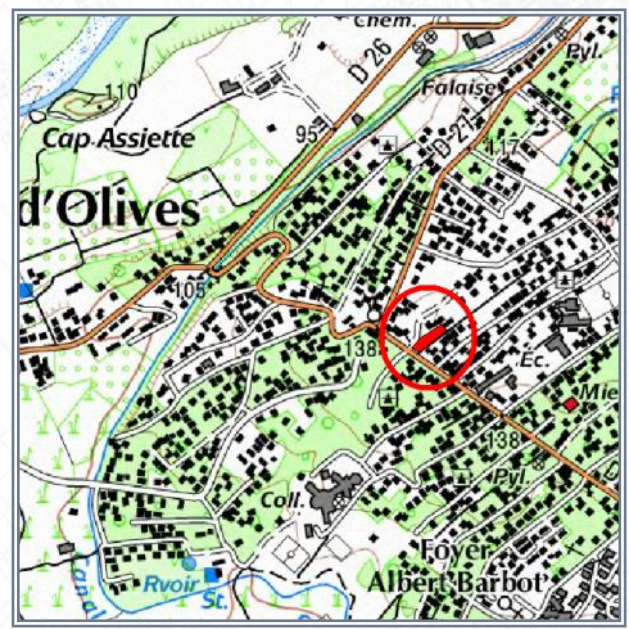
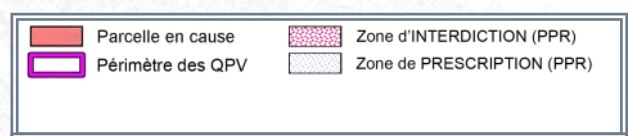
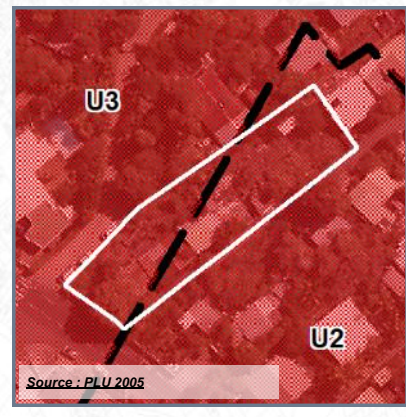


COMMUNE : SAINT-PIERRE

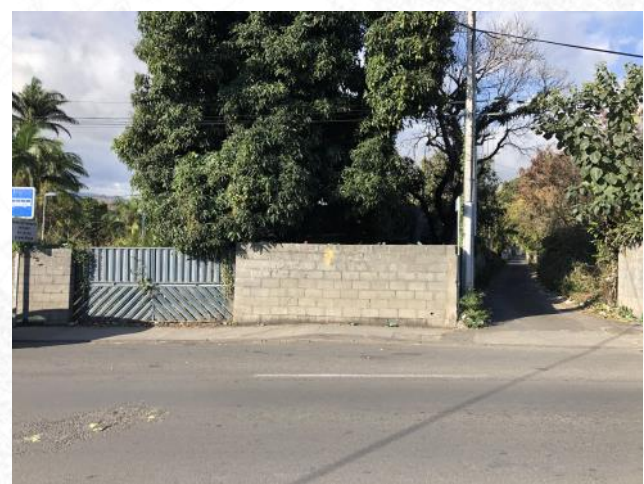
LIEU-DIT : Bois d'Olives

Acquis le : 08/02/2021

DESTINATION : RÉSERVE FONCIÈRE LT



- Référence cadastrale** : **IC 393**
- Surface acquise** : **1 414 m²**
- Zonage POS ou PLU** : **U2/U3**
- Caractéristiques générales** :
- Situation au PPR approuvé** : **Interdiction 9% + prescription 30%**
- Équipements environnants** : -
- Programme** :
- Durée du portage foncier** : **6 an(s)**
- Repreneur** : **Commune**
- Subventions accordées** : -

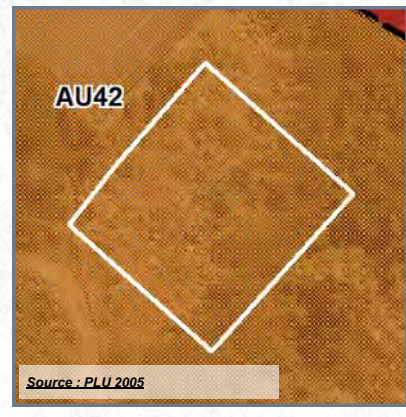


COMMUNE : SAINT-PIERRE

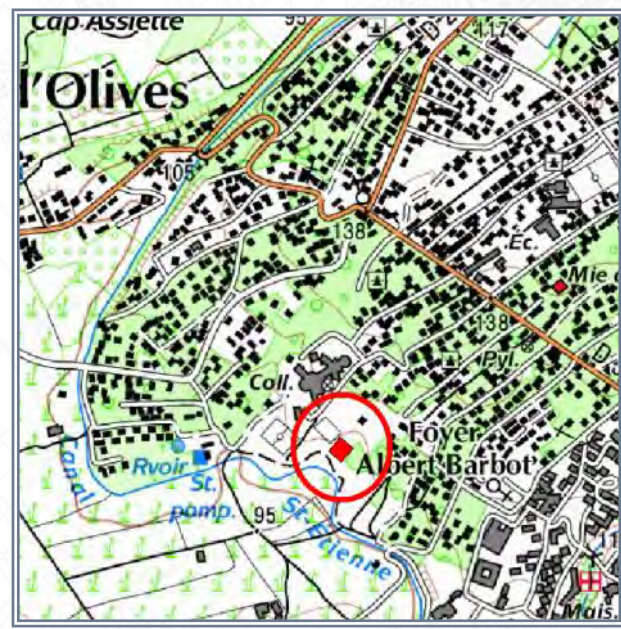
LIEU-DIT : Bois d'Olives

Acquis le : 05/05/2021

DESTINATION : RÉSERVE FONCIÈRE LT



	Parcelle en cause		Emplacements réservés
	Commune		Périmètre de délégation DPU
	Autres propriétés pub.		Périmètres irrigués
	Préemption Commune		



- Référence cadastrale** : **IE 991**
- Surface acquise** : **1 307 m²**
- Zonage POS ou PLU** : **AU42**
- Caractéristiques générales** : **Foncier en friches**
- Situation au PPR approuvé** : **-**
- Équipements environnants** : **Plateau sportif et collège de Bois d'Olives**
- Programme** : **:**
- Durée du portage foncier** : **7 an(s)**
- Repreneur** : **Commune**
- Subventions accordées** : **:**

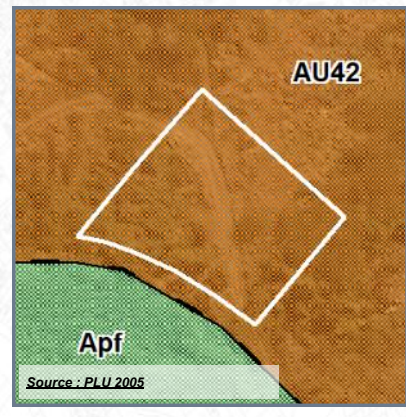


COMMUNE : SAINT-PIERRE

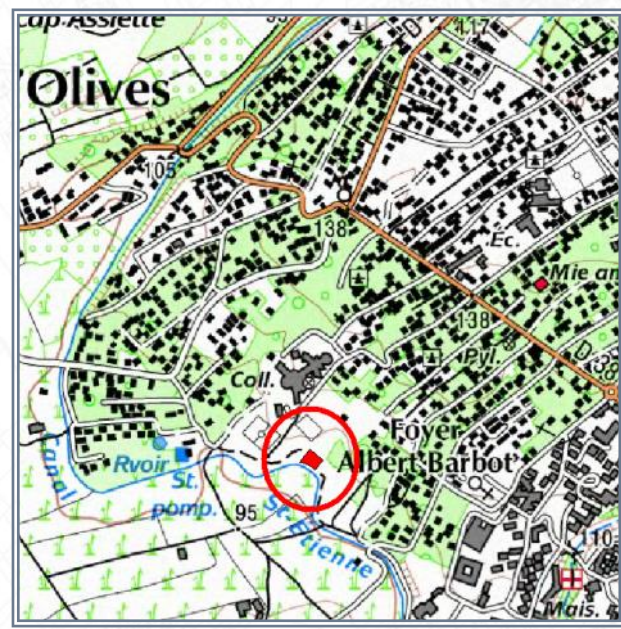
LIEU-DIT : Bois d'Olives

Acquis le : **27/07/2021**

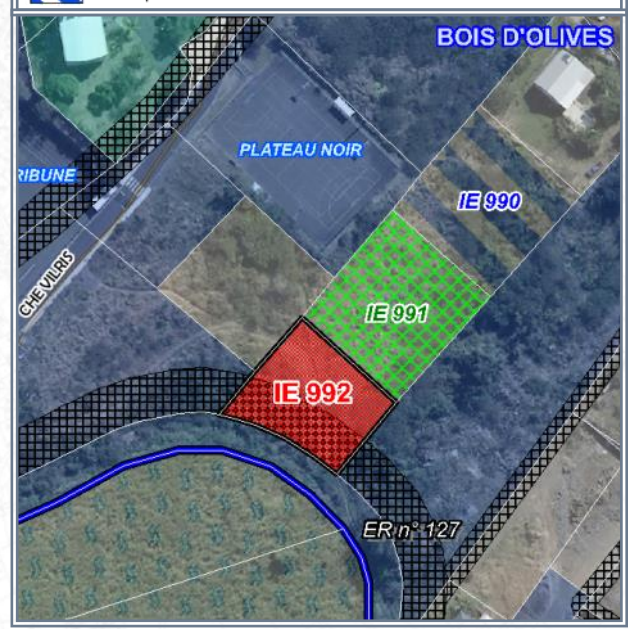
DESTINATION : RÉSERVE FONCIÈRE LT



	Parcelle en cause		Emplacements réservés
	Commune		Périmètre de délégation DPU
	Autres propriétés pub.		Périmètres irrigués
	Préemption Commune		

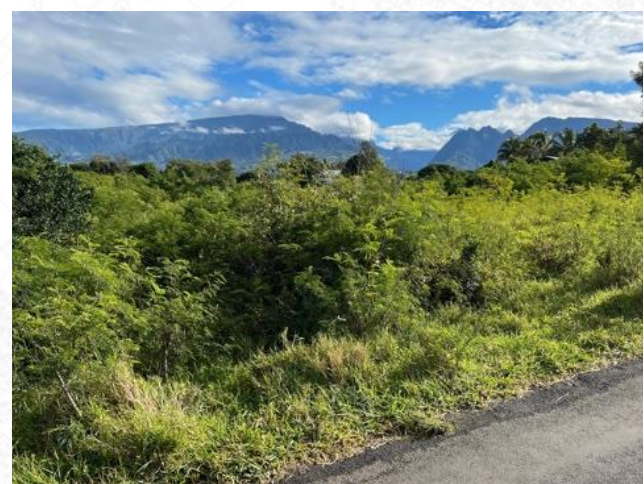


FOND : IGN



FOND : IGN (orthophoto 2017) - DGFip

- Référence cadastrale** : **IE 992**
- Surface acquise** : **1 009 m²**
- Zonage POS ou PLU** : **AU42**
- Caractéristiques générales** : **Plat, en friches**
- Situation au PPR approuvé** : **-**
- Équipements environnants** : **Collège et équipements sportifs**
- Programme** : **-**
- Durée du portage foncier** : **7 an(s)**
- Repreneur** : **Commune**
- Subventions accordées** : **-**

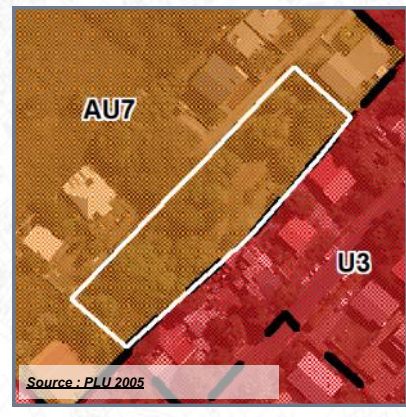


COMMUNE : SAINT-PIERRE

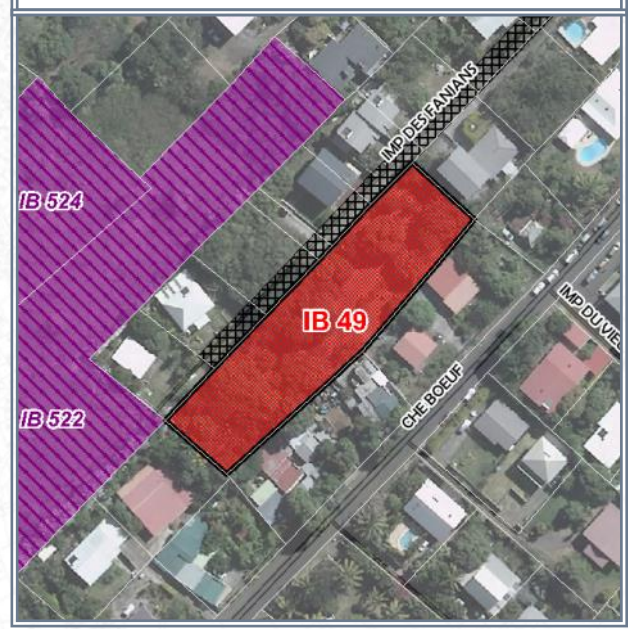
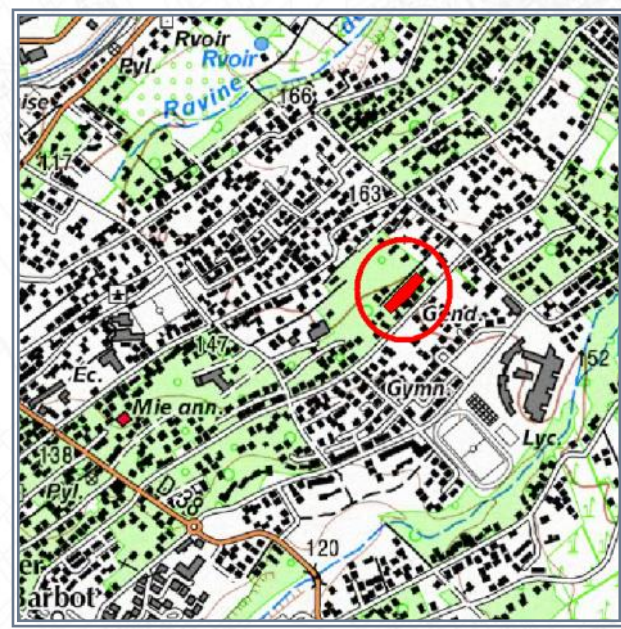
LIEU-DIT : Bois d'Olives

Acquis le : 06/08/2021

DESTINATION : LOGEMENTS



Parcelle en cause	Emplacements réservés
SEM & HLM	Acquisitions EPFR



- Référence cadastrale** : **IB 49**
- Surface acquise** : **2 298 m²**
- Zonage POS ou PLU** : **AU7**
- Caractéristiques générales** :
- Situation au PPR approuvé** : **-**
- Équipements environnants** : **Lycée, complexe sportif**
- Programme** :
- Durée du portage foncier** : **7 an(s)**
- Repreneur** : **Commune**
- Subventions accordées** : **-**



COMMUNE : SAINT-PIERRE

LIEU-DIT : Bois d'Olives

Acquis le : 23/08/2021

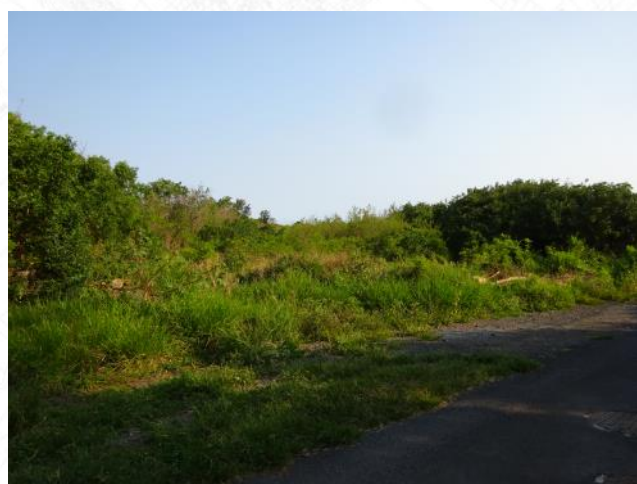
DESTINATION : RÉSERVE FONCIÈRE LT



	Parcelle en cause		Emplacements réservés
	Commune		Acquisitions EPFR
	SEM & HLM		Zone d'INTERDICTION (PPR)
	Autres propriétés pub.		Zone de PRESCRIPTION (PPR)



- Référence cadastrale** : **HY 348**
- Surface acquise** : **7 774 m²**
- Zonage POS ou PLU** : **AU39 (95%) / U3 (5%) - ER n° 142 et 113**
- Caractéristiques générales** : **En friches**
- Situation au PPR approuvé** : **Prescription 18%**
- Équipements environnants** : **Lycée, équipements sportifs**
- Programme** : **:**
- Durée du portage foncier** : **8 an(s)**
- Repreneur** : **Commune**
- Subventions accordées** : **-**

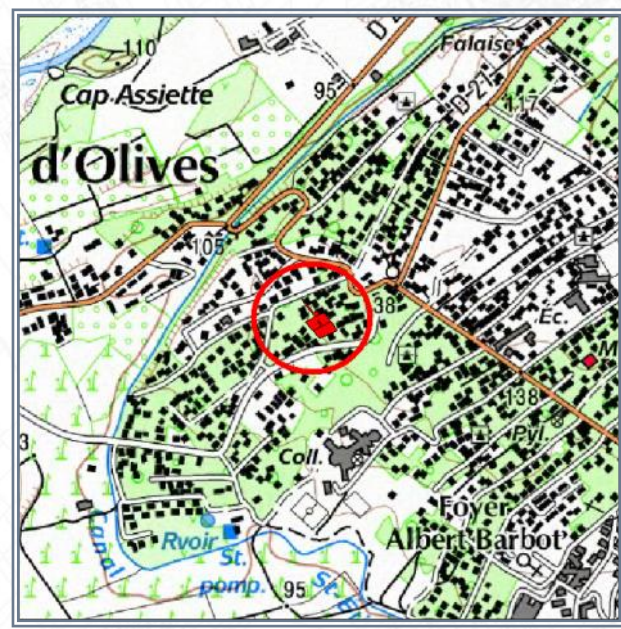
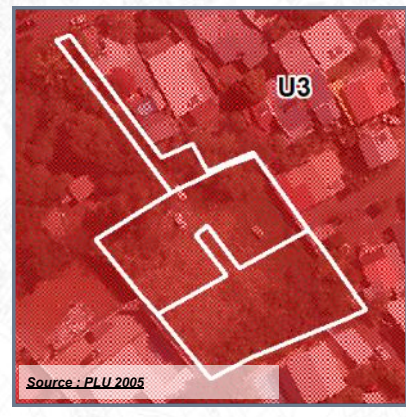


COMMUNE : SAINT-PIERRE

LIEU-DIT : Bois d'Olives

Acquis le : 24/08/2021

DESTINATION : LOGEMENTS



■ Parcelle en cause	■ Emplacements réservés
■ Commune	■ Zone d'INTERDICTION (PPR)
■ Autres propriétés pub.	■ Zone de PRESCRIPTION (PPR)



- Référence cadastrale** : ID 617-654-655-689
- Surface acquise** : 2 057 m²
- Zonage POS ou PLU** : U3
- Caractéristiques générales** :
- Situation au PPR approuvé** : -
- Équipements environnants** : Collège
- Programme** :
- Durée du portage foncier** : 7 an(s)
- Repreneur** : Commune
- Subventions accordées** : -

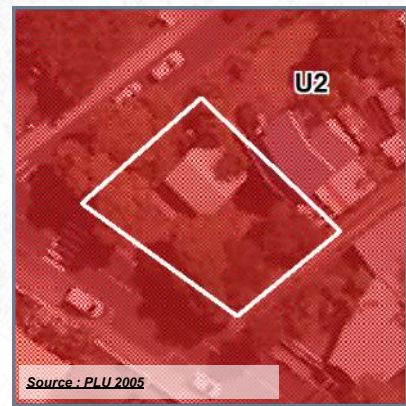


COMMUNE : SAINT-PIERRE

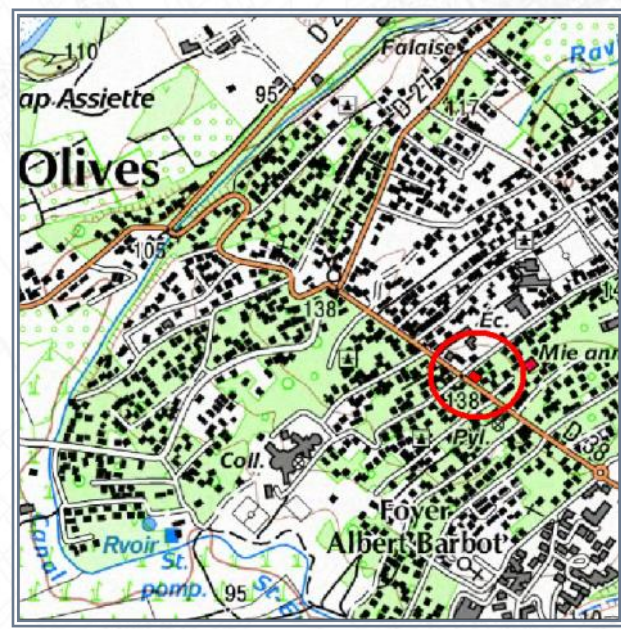
LIEU-DIT : Bois d'Olives

Acquis le : 23/08/2021

DESTINATION : RÉSERVE FONCIÈRE LT

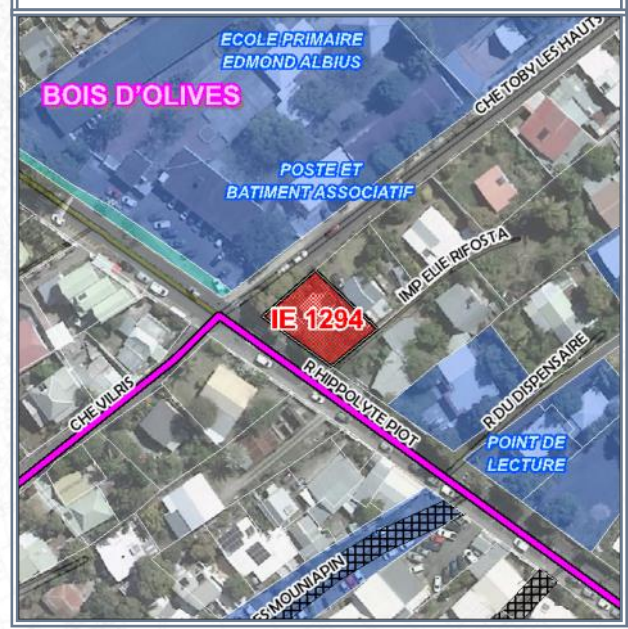


Source : PLU 2005



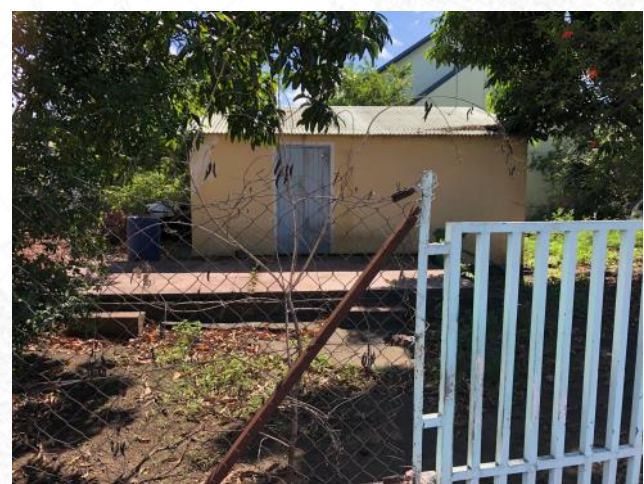
FOND : IGN

 Parcelle en cause	 Emplacements réservés
 Commune	 Quartiers Prioritaires de la Ville
 Autres propriétés pub.	



FOND : IGN (orthophoto 2017) - DGFip

- Référence cadastrale** : **IE 1294**
- Surface acquise** : **404 m²**
- Zonage POS ou PLU** : **U2**
- Caractéristiques générales** :
- Situation au PPR approuvé** : **-**
- Équipements environnants** : **Ecole, poste, batiment associatif**
- Programme** :
- Durée du portage foncier** : **7 an(s)**
- Repreneur** : **Commune**
- Subventions accordées** : **-**

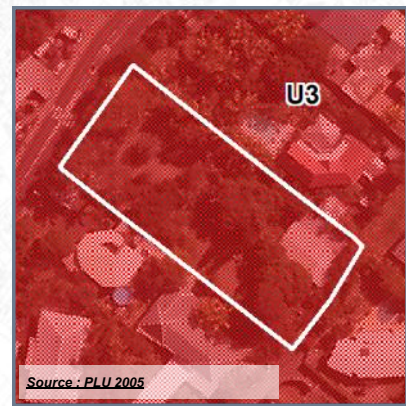


COMMUNE : SAINT-PIERRE

LIEU-DIT : Bois d'Olives

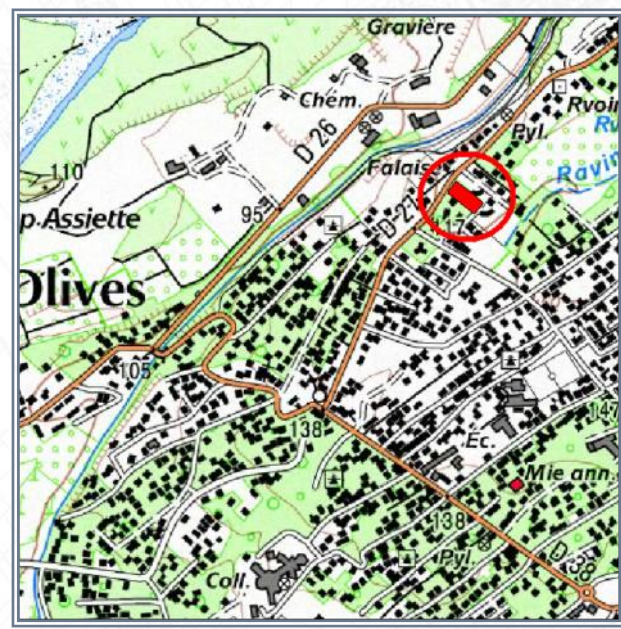
Acquis le : 29/09/2021

DESTINATION : LOGEMENTS

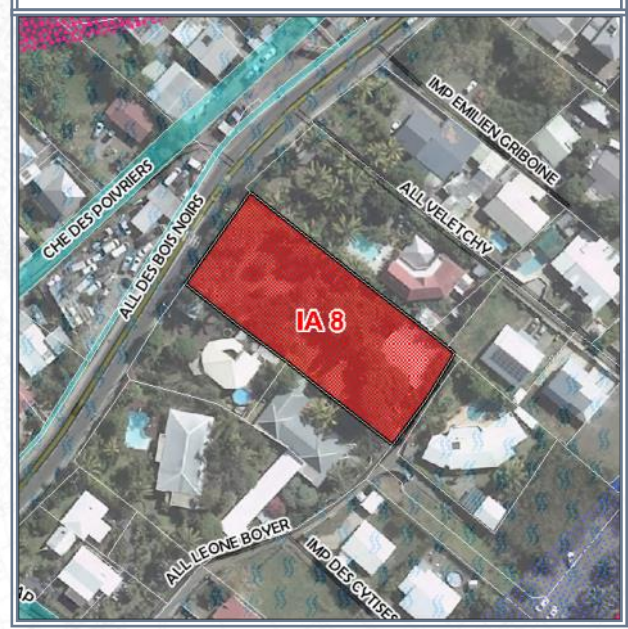


Source : PLU 2005

	Parcelle en cause		Périmètres irrigués
	Autres propriétés pub.		Zone d'INTERDICTION (PPR)
			Zone de PRESCRIPTION (PPR)



FOND : IGN



FOND : IGN (orthophoto 2017) - DGFip

- Référence cadastrale** : **IA 8**
- Surface acquise** : **2 108 m²**
- Zonage POS ou PLU** : **U3**
- Caractéristiques générales** :
- Situation au PPR approuvé** : -
- Équipements environnants** : -
- Programme** :
- Durée du portage foncier** : **7 an(s)**
- Repreneur** : **Commune**
- Subventions accordées** : -

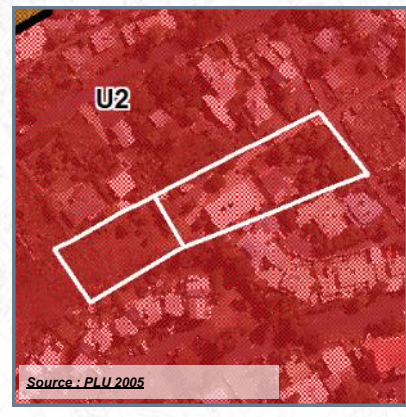


COMMUNE : SAINT-PIERRE

LIEU-DIT : Bois d'Olives

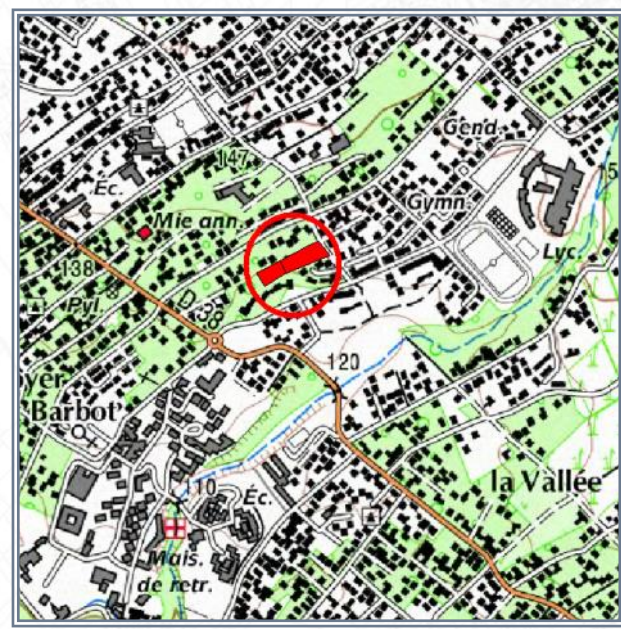
Acquis le : 29/09/2021

DESTINATION : RÉSERVE FONCIÈRE LT

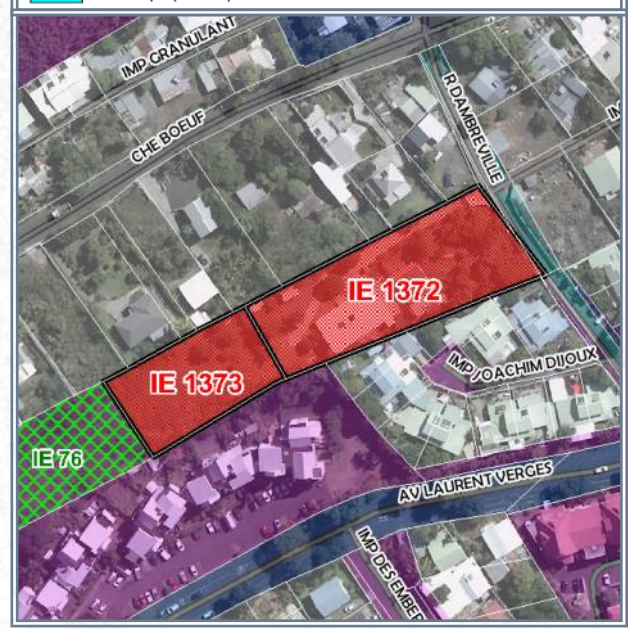


Source : PLU 2005

 Parcelle en cause	 Négociation en cours
 Commune	
 SEM & HLM	
 Autres propriétés pub.	



FOND : IGN



FOND : IGN (orthophoto 2017) - DGFip

- Référence cadastrale** : **IE 1372-1373**
- Surface acquise** : **4 494 m²**
- Zonage POS ou PLU** : **U2**
- Caractéristiques générales** : **Bâtis (le plus ancien à démolir et l'autre est à conserver)**
- Situation au PPR approuvé** : **-**
- Équipements environnants** : **Mairie annexe, gymnase, gendarmerie, lycée**
- Programme** : **-**
- Durée du portage foncier** : **8 an(s)**
- Repreneur** : **Commune**
- Subventions accordées** : **-**

