

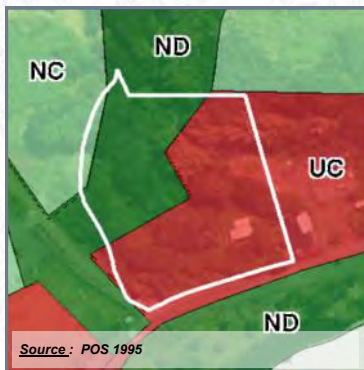
COMMUNE : SAINT-PHILIPPE

LIEU-DIT : Mare Longue

Acquis le : 26/09/2011 Rétrocédé le : 02/03/2018

Destination : Equipements publics

Référence cadastrale : AX 60



Surface acquise / rétrocédée : 9 240 m²

Zonage POS/PLU : UC / NDebc

Durée du portage / repreneur : 5 an(s) / Commune

Caractéristiques générales : Terrain plat, en friches

Équipements environnants : Maison de quartier, plateau vert

Situation au PPR approuvé :

Subventions accordées : -

Programme :

Avancement projet : projet arrêté mais pas engagé

Informations complémentaires :



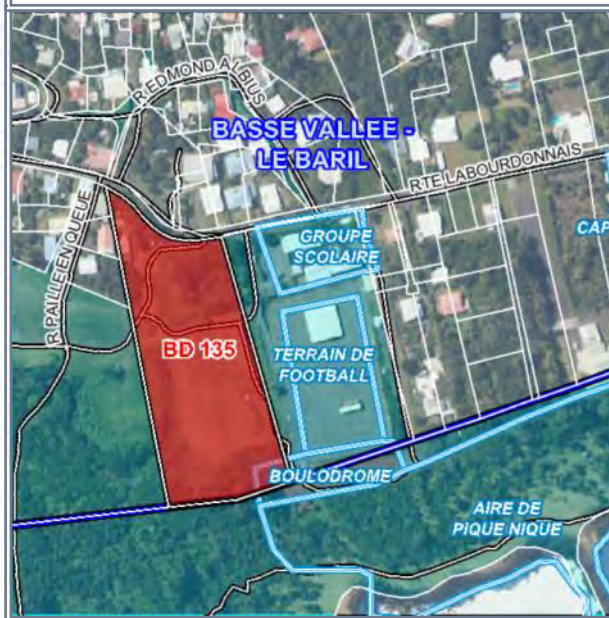
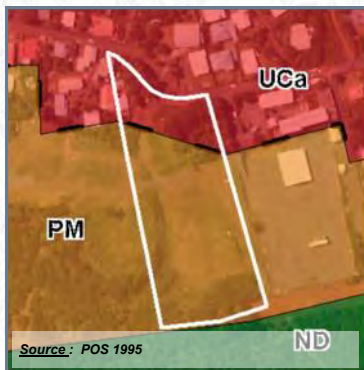
COMMUNE : SAINT-PHILIPPE

LIEU-DIT : Basse Vallée

Acquis le : 07/02/2012 Rétrocédé le : 02/03/2018

Destination : Equipements publics

Référence cadastrale : BD 135



Surface acquise / rétrocédée : 14 480 m²

Zonage POS/PLU : UC/NAU_{pm}

Durée du portage / repreneur : 5 an(s) / Commune

Caractéristiques générales :

Équipements environnants : Ecole, équipements sportifs, aire de pique nique

Situation au PPR approuvé :

Subventions accordées : -

Programme :

Avancement projet : projet arrêté mais pas engagé

Informations complémentaires :



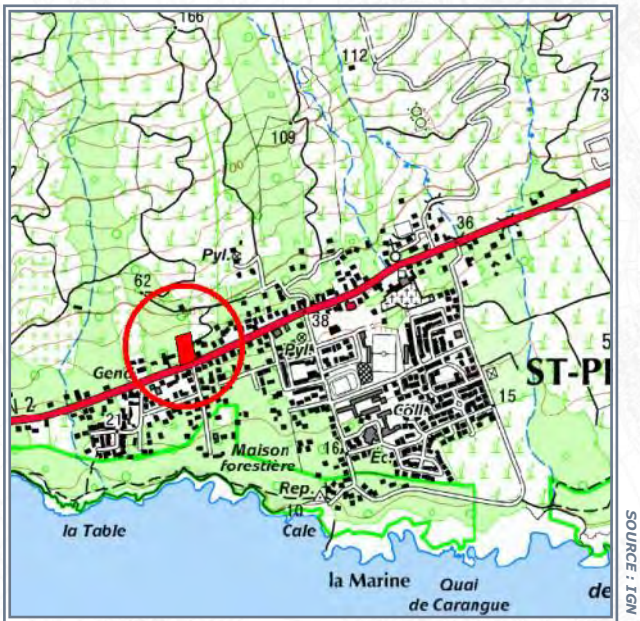
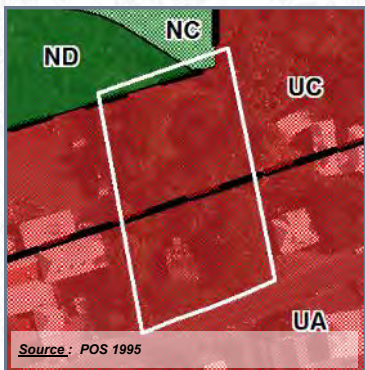
COMMUNE : SAINT-PHILIPPE

LIEU-DIT : Centre Bourg

Acquis le : 14/11/2014 Rétrocédé le : 30/11/2015

Destination : Logements

Référence cadastrale : AT 257



- Surface acquise / rétrocédée : 3 547 m²**
- Durée du portage / repreneur : 1 an(s) / SODEGIS**
- Caractéristiques générales :**
- Équipements environnants : Gendarmerie**
- Situation au PPR approuvé : -**
- Subventions accordées : SRU 10%**
- Programme : 19 LLTS + Micro-crèche**
- Avancement projet : livré ou fini**

Zonage POS/PLU : UA/UC

Informations complémentaires :

La SODEGIS a réalisé la résidence "Hélène CORNU" qui comprend 19 logements de type LLTS (dont 10 RPA) ainsi qu'une micro-crèche.

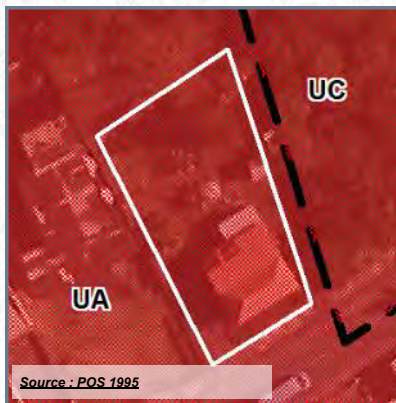


COMMUNE : SAINT-PHILIPPE

LIEU-DIT : Centre-Bourg

Acquis le : 02/02/2015

DESTINATION : EQUIPEMENTS PUBLICS



- Référence cadastrale** : AT 1030
- Surface acquise** : 512 m²
- Zonage POS ou PLU** : UA
- Caractéristiques générales** : Maison de type créole - très ancienne
- Situation au PPR approuvé** : -
- Équipements environnants** : Mairie, SDIS
- Programme** :
- Durée du portage foncier** : 6 an(s)
- Repreneur** : Commune
- Subventions accordées** : -

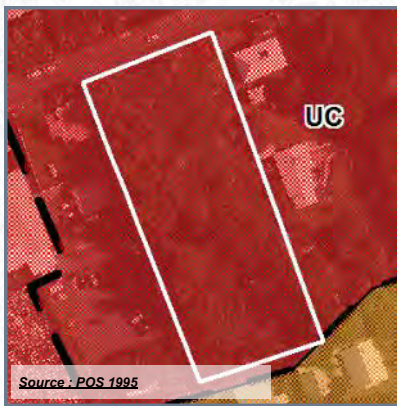


COMMUNE : SAINT-PHILIPPE

LIEU-DIT : Centre-Bourg

Acquis le : 28/10/2015

DESTINATION : LOGEMENTS



- Référence cadastrale** : **AT 72**
- Surface acquise** : **4 233 m²**
- Zonage POS ou PLU** : **UCa**
- Caractéristiques générales** : **Terrain en friches, encombré d'un bâti en état de ruines**
- Situation au PPR approuvé** : **Aléa inondation fort (6%)**
- Équipements environnants** : **Mairie, pompiers, services techniques, bibliothèques, cimetière**
- Programme** : **-**
- Durée du portage foncier** : **10 an(s)**
- Repreneur** : **Commune**
- Subventions accordées** : **-**

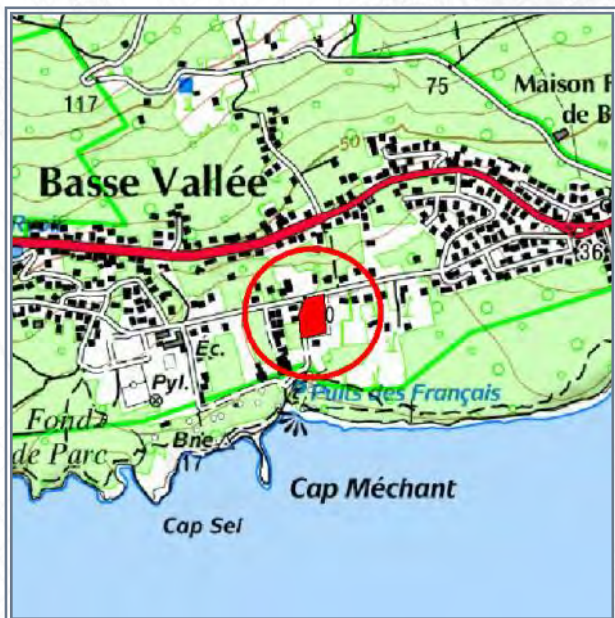
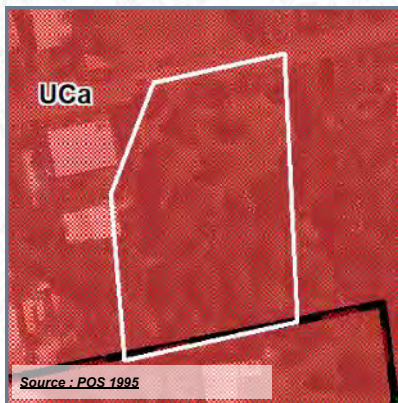


COMMUNE : SAINT-PHILIPPE

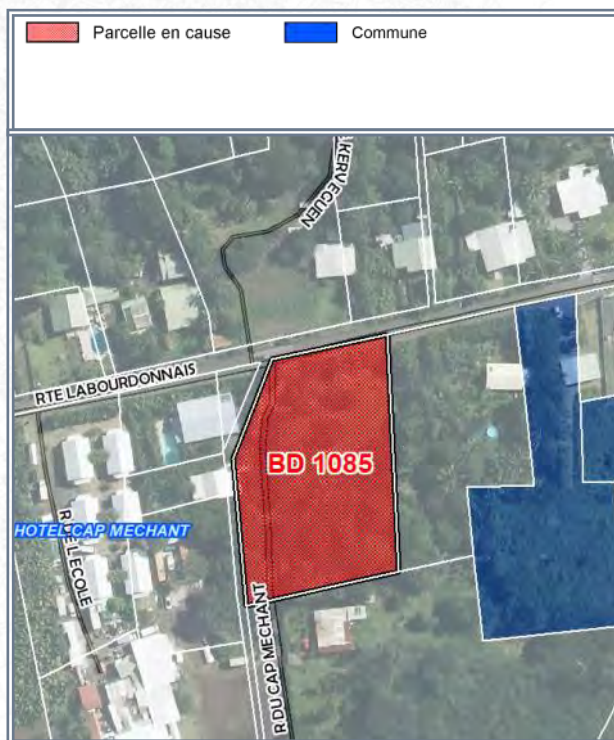
LIEU-DIT : Cap Méchant

Acquis le : 20/02/2019

DESTINATION : RÉSERVE FONCIÈRE LT



SOURCE : IGN



SOURCE : IGN (orthophoto 2017) - DGI

- Référence cadastrale** : **BD 1085**
- Surface acquise** : **4 047 m²**
- Zonage POS ou PLU** : **RNU mais UCa au POS**
- Caractéristiques générales** : **Foncier plat en friches**
- Situation au PPR approuvé** : **-**
- Équipements environnants** : **Foncier communal**
- Programme** : **-**
- Durée du portage foncier** : **10 an(s)**
- Repreneur** : **Commune**
- Subventions accordées** : **-**

