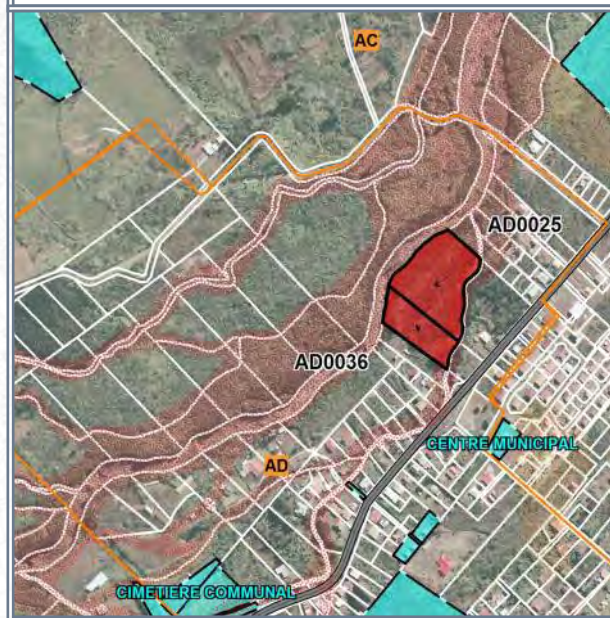
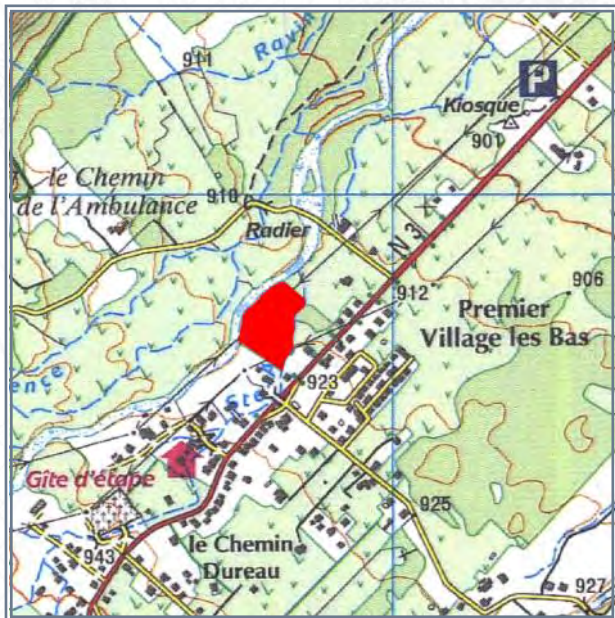
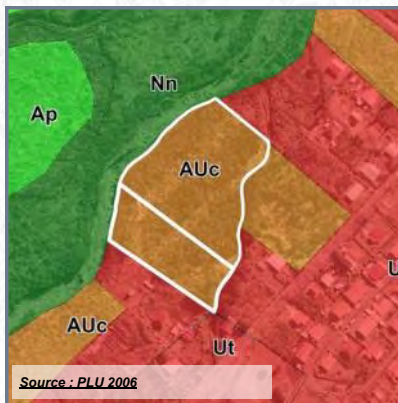


COMMUNE : LA PLAINE DES PALMISTES

LIEU-DIT : Premier Village Les Bas

Acquis le : 10/08/2009

DESTINATION : LOGEMENTS



- Référence cadastrale : **AD 25-706 (ex-36p)**
- Surface acquise : **17 087 m²**
- Zonage POS ou PLU : **AUc / ER Logement**
- Caractéristiques générales : **Terrain situé dans la fourche d'une zone d'aléa fort au PPRI**
- Situation au PPR approuvé :
- Équipements environnants : **Néant**
- Programme :
- Durée du portage foncier : **10 an(s)**
- Repreneur : **Commune**
- Subventions accordées : -

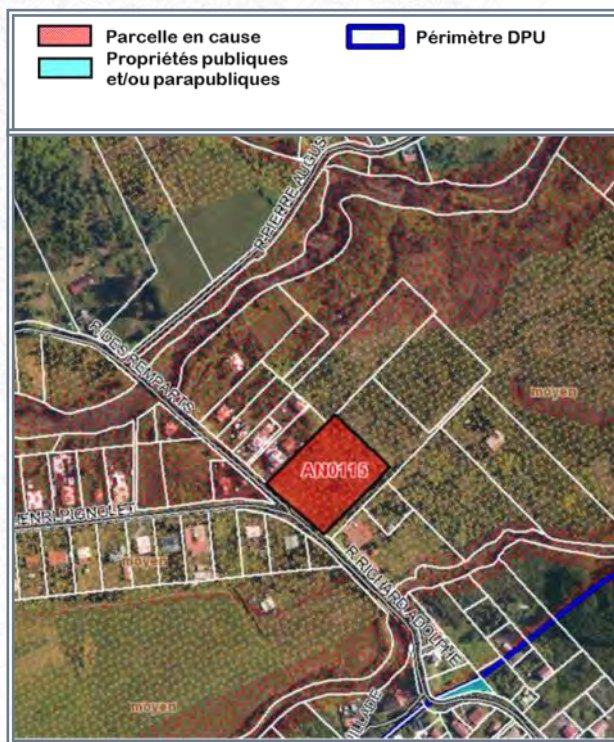
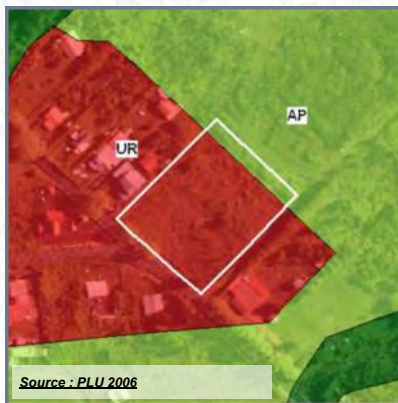


COMMUNE : LA PLAINE DES PALMISTES

LIEU-DIT : Ch. de la Petite Plaine

Acquis le : 05/12/2011

DESTINATION : LOGEMENTS



- Référence cadastrale : **AN 115**
- Surface acquise : **7 833 m²**
- Zonage POS ou PLU : **UR**
- Caractéristiques générales : **Terrain plat, boisé, libre de toute occupation**
- Situation au PPR approuvé :
- Équipements environnants : **Néant**
- Programme :
- Durée du portage foncier : **5 an(s)**
- Repreneur : **Commune**
- Subventions accordées : **-**



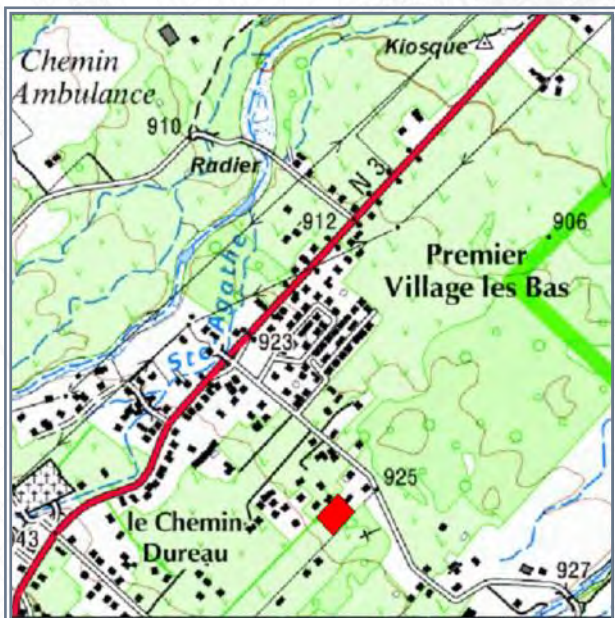
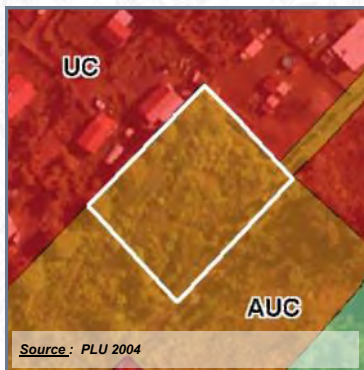
COMMUNE : LA PLAINE DES PALMISTES

LIEU-DIT : Premier Village Les Bas

Acquis le : **30/01/2012** Rétrocédé le : **30/08/2017**

Destination : **Equipements publics**

Référence cadastrale : **AD 505**



Surface acquise / rétrocédée : **3 195 m²**

Zonage POS/PLU : **AUC/N**

Durée du portage / repreneur : **5 an(s) / Commune**

Caractéristiques générales : **Terrain plat en friche**

Équipements environnants : **Néant**

Situation au PPR approuvé :

Subventions accordées : **-**

Programme : **Complexe sportif**

Avancement projet : **projet non-arrêté / études à lancer**

Informations complémentaires :



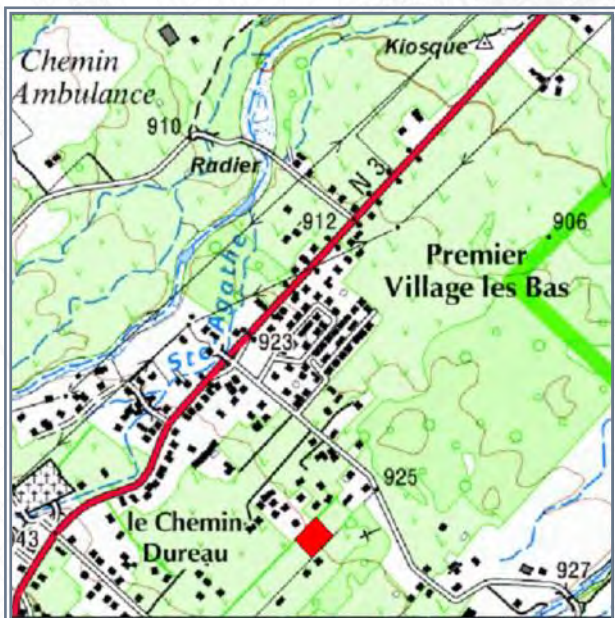
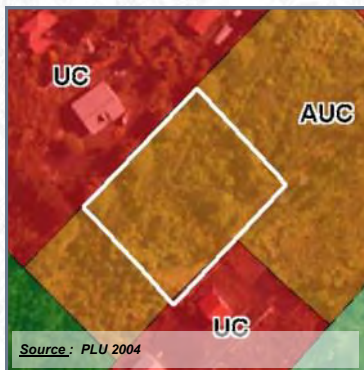
COMMUNE : LA PLAINE DES PALMISTES

LIEU-DIT : Premier Village Les Bas

Acquis le : **30/01/2012** Rétrocédé le : **30/08/2017**

Destination : **Equipements publics**

Référence cadastrale : **AD 506**



Surface acquise / rétrocédée : **3 195 m²**

Zonage POS/PLU : **AUc**

Durée du portage / repreneur : **5 an(s) / Commune**

Caractéristiques générales : **Terrain plat en friche**

Équipements environnants : **Néant**

Situation au PPR approuvé :

Subventions accordées : **-**

Programme : **Complexe sportif**

Avancement projet : **projet non-arrêté / études à lancer**

Informations complémentaires :



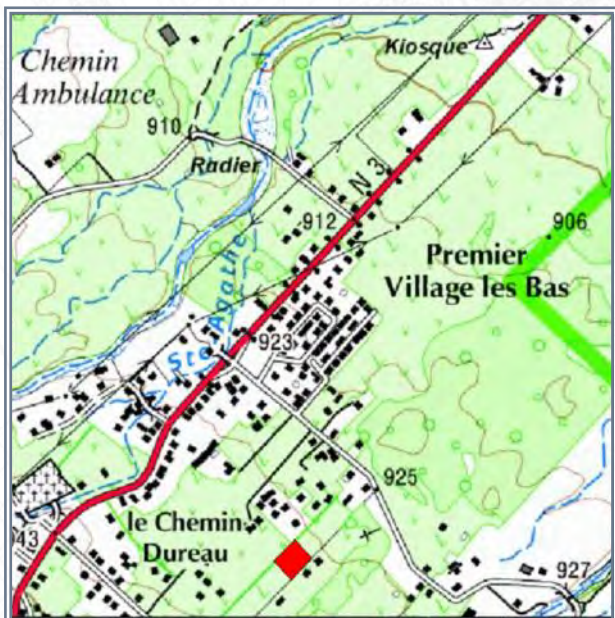
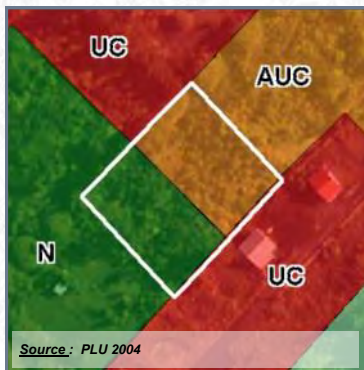
COMMUNE : LA PLAINE DES PALMISTES

LIEU-DIT : Premier Village Les Bas

Acquis le : **30/01/2012** Rétrocédé le : **30/08/2017**

Destination : **Equipements publics**

Référence cadastrale : **AD 507**



Surface acquise / rétrocédée : **3 195 m²**

Zonage POS/PLU : **AUC/N**

Durée du portage / repreneur : **5 an(s) / Commune**

Caractéristiques générales : **Terrain plat en friche**

Équipements environnants : **Néant**

Situation au PPR approuvé :

Subventions accordées : **-**

Programme : **Complexe sportif**

Avancement projet : **projet non-arrêté / études à lancer**

Informations complémentaires :



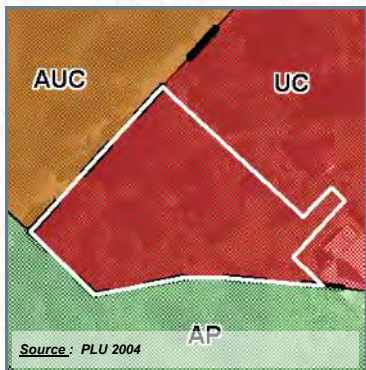
COMMUNE : LA PLAINE DES PALMISTES

LIEU-DIT : Deuxième Village

Acquis le : **15/06/2012** Rétrocédé le : **04/10/2017**

Destination : **Logements**

Référence cadastrale : **AL 580-582**



Surface acquise / rétrocédée : **2 318 m²**

Zonage POS/PLU : **UC**

Durée du portage / repreneur : **5 an(s) / Commune**

Caractéristiques générales :

Équipements environnants : **Néant**

Situation au PPR approuvé : **Aléa inondation fort (30%)**

Subventions accordées : **-**

Programme :

Avancement projet : **études en cours**

Informations complémentaires :

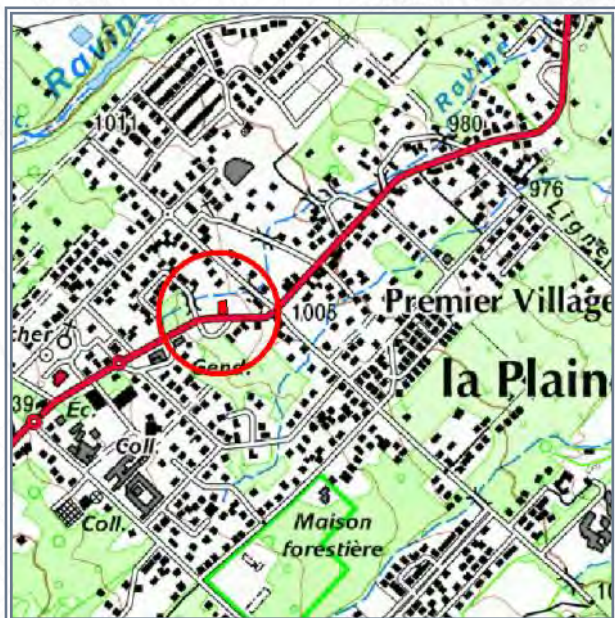
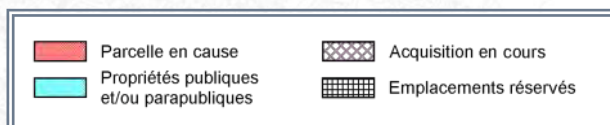
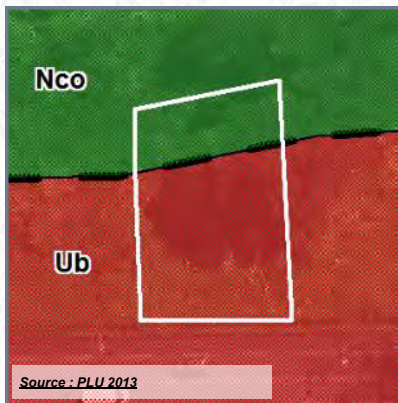


COMMUNE : LA PLAINE DES PALMISTES

LIEU-DIT : Premier Village

Acquis le : 09/09/2014

DESTINATION : EQUIPEMENTS PUBLICS



- Référence cadastrale : **AH 579**
- Surface acquise : **488 m²**
- Zonage POS ou PLU : **Ub / Nco**
- Caractéristiques générales : **En friches**
- Situation au PPR approuvé : -
- Équipements environnants : -
- Programme : **Espace vert aménagé**
- Durée du portage foncier : **5 an(s)**
- Repreneur : **Commune**
- Subventions accordées : -

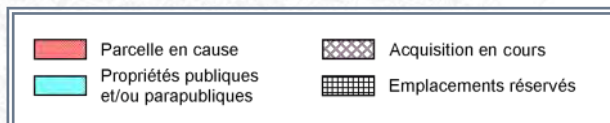
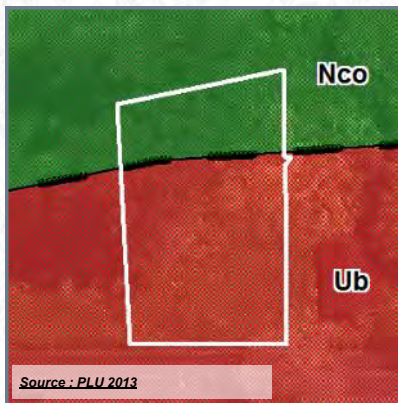


COMMUNE : LA PLAINE DES PALMISTES

LIEU-DIT : Premier Village

Acquis le : 09/09/2014

DESTINATION : EQUIPEMENTS PUBLICS



- Référence cadastrale : **AH 580**
- Surface acquise : **594 m²**
- Zonage POS ou PLU : **Ub / Nco**
- Caractéristiques générales : **En friches**
- Situation au PPR approuvé : -
- Équipements environnants : -
- Programme : **Espace vert aménagé**
- Durée du portage foncier : **5 an(s)**
- Repreneur : **Commune**
- Subventions accordées : -



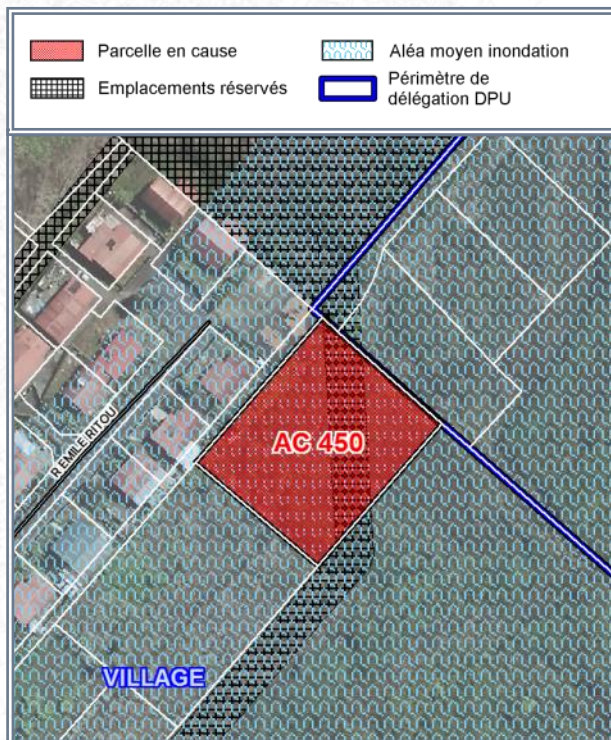
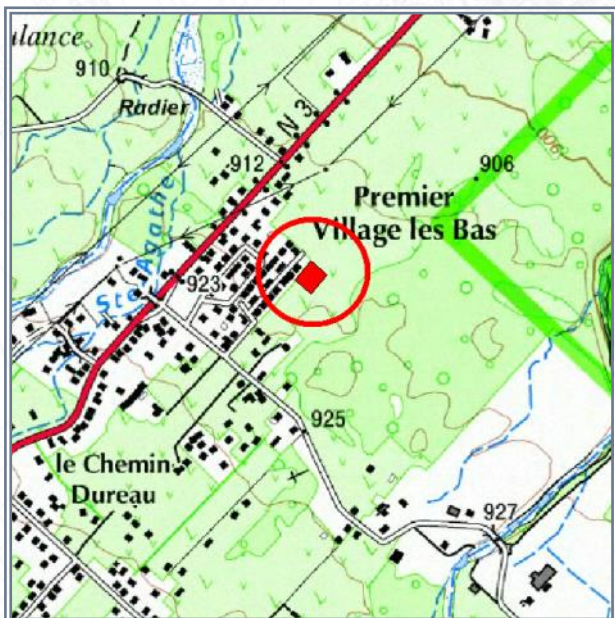
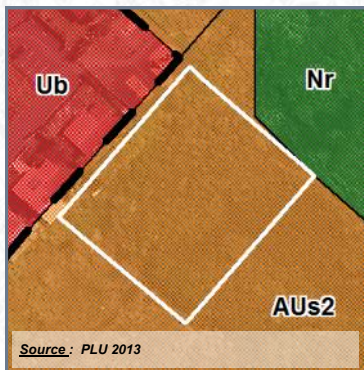
COMMUNE : LA PLAINE DES PALMISTES

LIEU-DIT : Premier Village Les Bas

Acquis le : **31/07/2015** Rétrocédé le : **27/01/2021**

Destination : **Equipements publics**

Référence cadastrale : **AC 450**



Surface acquise / rétrocédée : **2 223 m²**

Zonage POS/PLU : **AUs2 + ER n°2**

Durée du portage / repreneur : **4 an(s) / Commune**

Caractéristiques générales : -

Équipements environnants : -

Situation au PPR approuvé : **Aléa inondation moyen (100%)**

Subventions accordées : -

Programme : **Voie d'accès**

Avancement projet : **prochain démarrage des travaux**

Informations complémentaires :



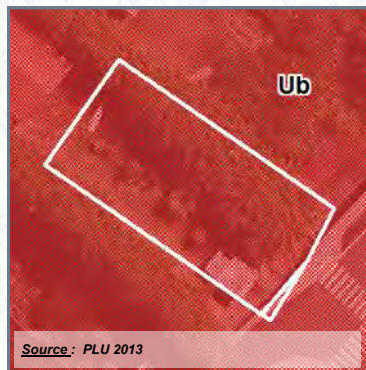
COMMUNE : LA PLAINE DES PALMISTES

LIEU-DIT : Premier Village Les Bas

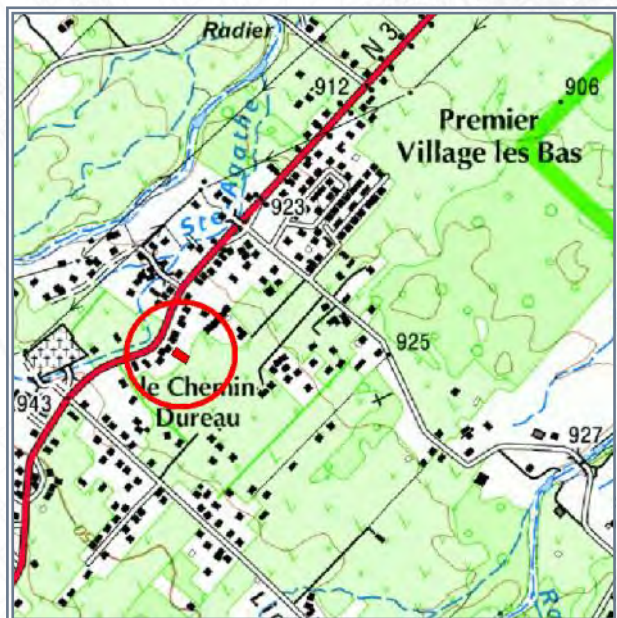
Acquis le : **14/09/2015** Rétrocédé le : **13/02/2020**

Destination : **Equipements publics**

Référence cadastrale : **AD 779-781**



	Parcelle en cause		Périmètre de délégation DPU
	Propriétés publiques et/ou parapubliques		Aléa moyen mouvements de terrain
			Aléa fort inondation



Surface acquise / rétrocédée : **594 m²**

Zonage POS/PLU : **Ub**

Durée du portage / repreneur : **4 an(s) / Commune**

Caractéristiques générales : -

Équipements environnants : -

Situation au PPR approuvé : -

Subventions accordées : -

Programme : **Voie d'accès**

Avancement projet : **projet non-arrêté / études à lancer**

Informations complémentaires :



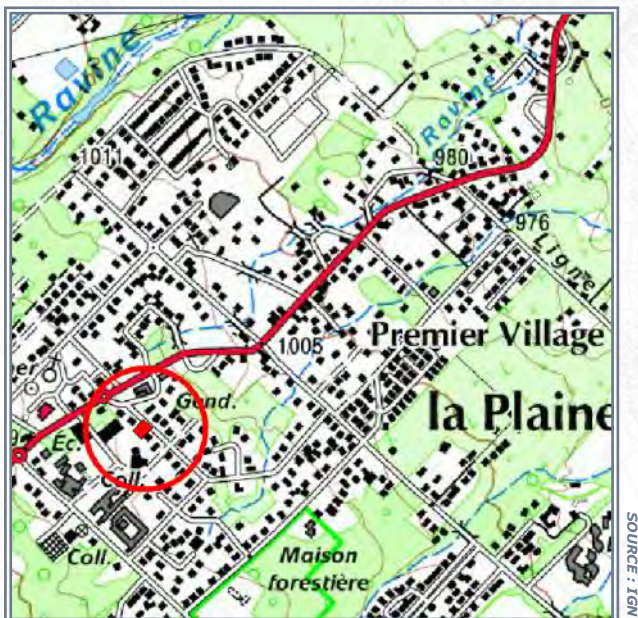
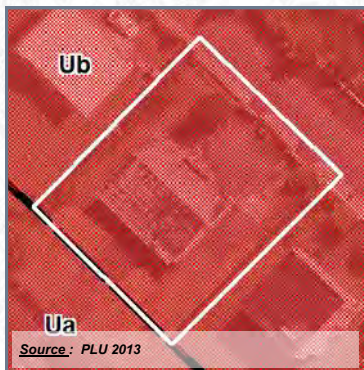
COMMUNE : LA PLAINE DES PALMISTES

LIEU-DIT : Premier Village

Acquis le : **14/01/2016** Rétrocédé le : **07/10/2020**

Destination : **Equipements publics**

Référence cadastrale : **AK 79**



Surface acquise / rétrocédée : **806 m²**

Zonage POS/PLU : **UB**

Durée du portage / repreneur : **4 an(s) / Commune**

Caractéristiques générales : **Terrain bâti, libre de toute occupation**

Équipements environnants : **Ecoles, collège, équipements sportifs, gendarmerie**

Situation au PPR approuvé : **-**

Subventions accordées : **-**

Programme : **Equipements sportifs**

Avancement projet : **partiellement réalisé**

Informations complémentaires :



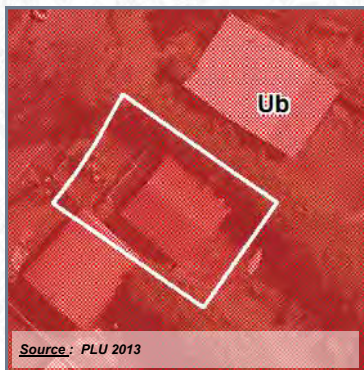
COMMUNE : LA PLAINE DES PALMISTES

LIEU-DIT : Premier Village

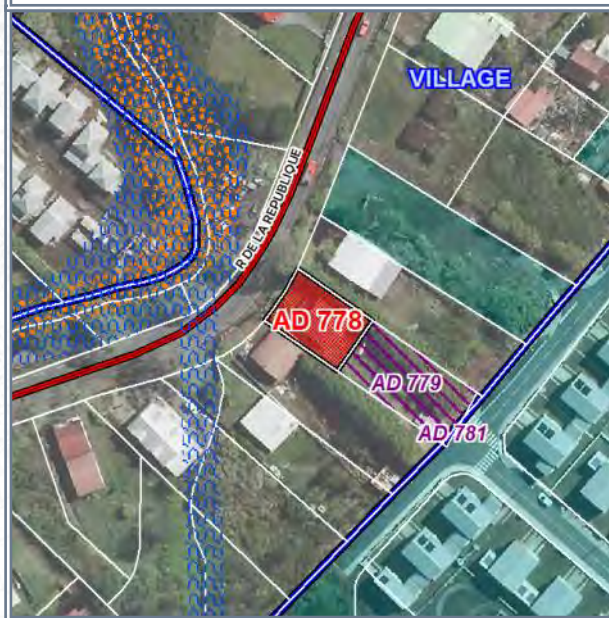
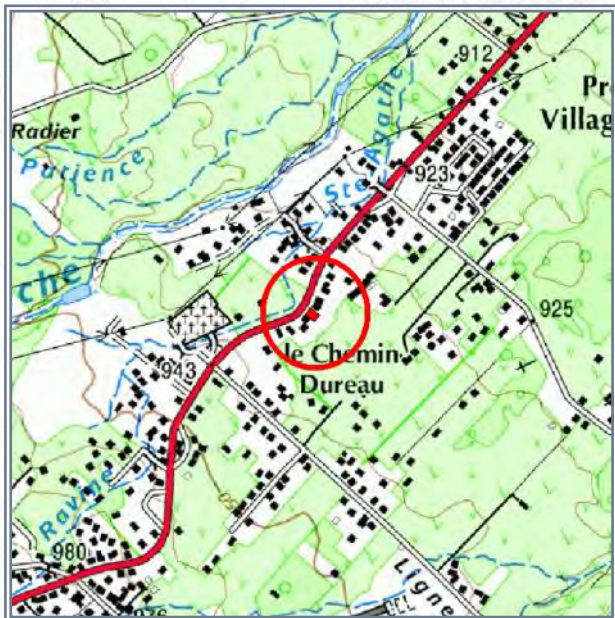
Acquis le : **14/01/2016** Rétrocédé le : **07/10/2020**

Destination : **Equipements publics**

Référence cadastrale : **AD 778**



	Parcelle en cause		Périmètre de délégation DPU
	Propriétés publiques et/ou parapubliques		Aléa moyen mouvements de terrain
	Acquisitions EPFR		Aléa fort inondation



Surface acquise / rétrocédée : **407 m²**

Zonage POS/PLU : **UB**

Durée du portage / repreneur : **4 an(s) / Commune**

Caractéristiques générales : **Terrain bâti d'une case type "TOMI"**

Équipements environnants : -

Situation au PPR approuvé : -

Subventions accordées : -

Programme : **Voie d'accès**

Avancement projet : **travaux en cours**

Informations complémentaires :



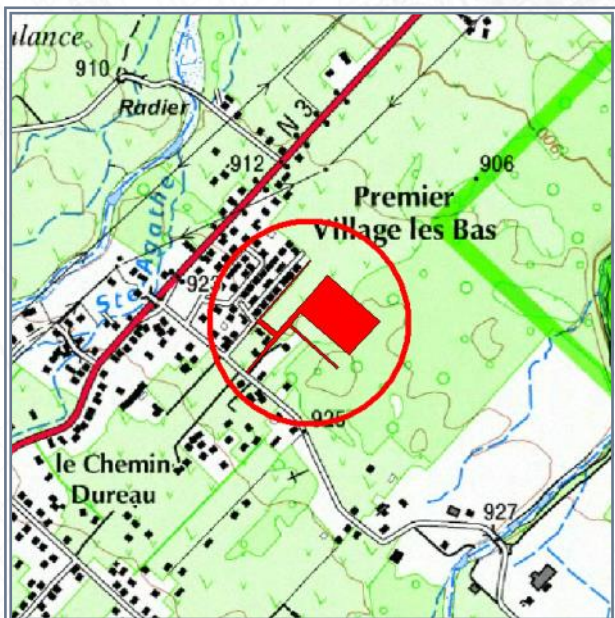
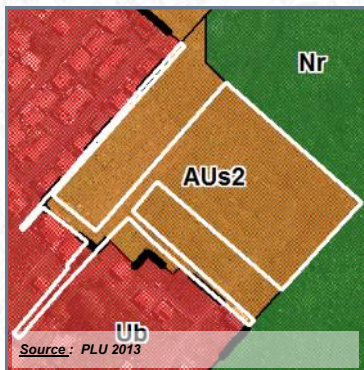
COMMUNE : LA PLAINE DES PALMISTES

LIEU-DIT : Premier Village Les Bas

Acquis le : **22/03/2016** Rétrocédé le : **27/01/2021**

Destination : **Equipements publics**

Référence cadastrale : **AC 578**



Surface acquise / rétrocédée : **17 639 m²**

Zonage POS/PLU : **AUs2**

Durée du portage / repreneur : **4 an(s) / Commune**

Caractéristiques générales : **Terrain en friches, libre de toute occupation**

Équipements environnants : **Ecole en cours de construction**

Situation au PPR approuvé : **Aléa inondation moyen (100%)**

Subventions accordées : **-**

Programme : **Équipement sportif**

Avancement projet : **prochain démarrage des travaux**

Informations complémentaires :

Projet d'aménagement d'un équipement sportif en lien avec la future école du 1er village.



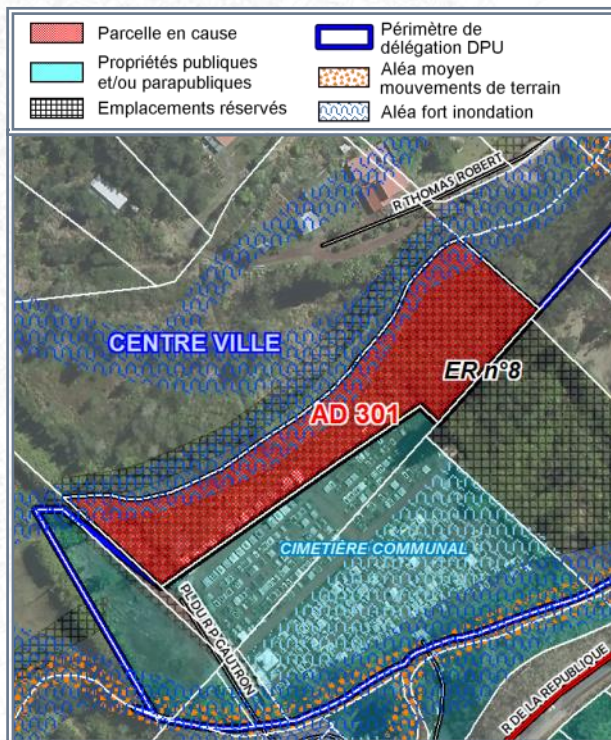
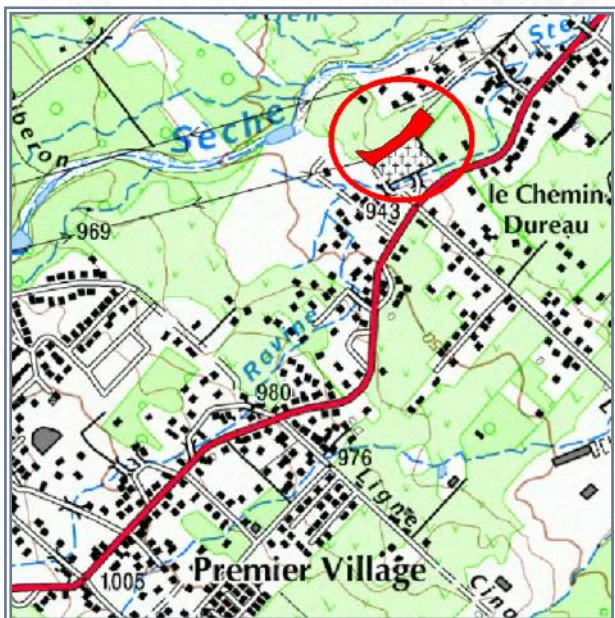
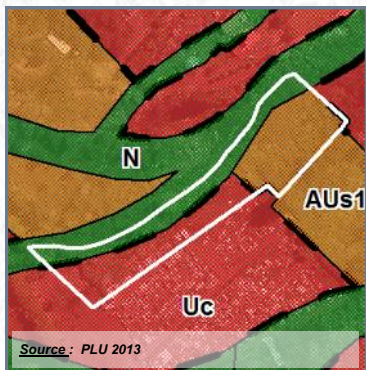
COMMUNE : LA PLAINE DES PALMISTES

LIEU-DIT : Premier Village

Acquis le : 24/05/2016 Rétrocédé le : 27/01/2021

Destination : Equipements publics

Référence cadastrale : AD 301



Surface acquise / rétrocédée : 4 493 m²

Zonage POS/PLU : AUS1 / UC / N ER n°8

Durée du portage / repreneur : 4 an(s) / Commune

Caractéristiques générales : Terrain nu, ligne HT en survol

Équipements environnants : Cimetière

Situation au PPR approuvé : Aléa inondation fort (28%)

Subventions accordées : -

Programme : Extension du cimetière

Avancement projet : prochain démarrage des travaux

Informations complémentaires :

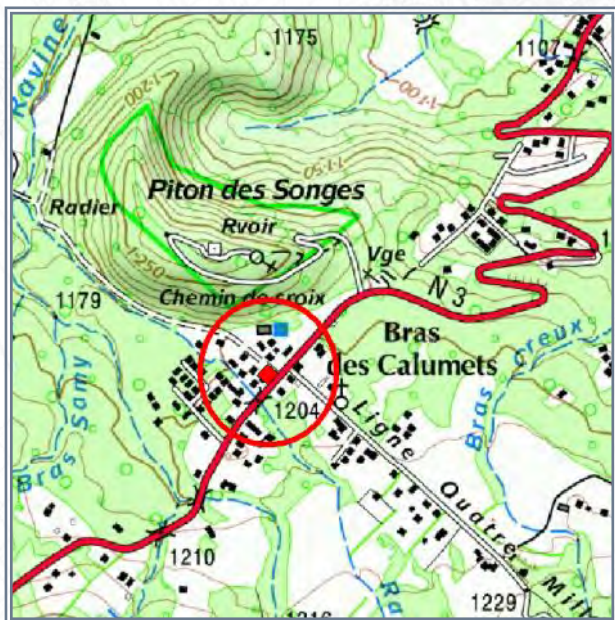
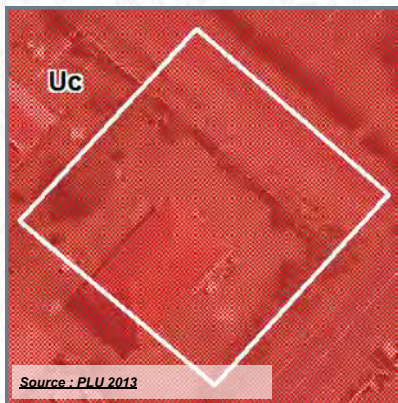


COMMUNE : LA PLAINE DES PALMISTES

LIEU-DIT : Bras des Calumets

Acquis le : 30/05/2016

DESTINATION : **EQUIPEMENTS PUBLICS**



SOURCE : IGN



SOURCE : IGN (orthophoto 2011) - DGI

- Référence cadastrale : **AR 212**
- Surface acquise : **928 m²**
- Zonage POS ou PLU : **UC**
- Caractéristiques générales : **Terrain plat bâti d'une construction en bon état**
- Situation au PPR approuvé : **-**
- Équipements environnants : **Maison de quartier**
- Programme : **Annexe municipale et aménagement du carrefour**
- Durée du portage foncier : **5 an(s)**
- Repreneur : **Commune**
- Subventions accordées : **-**

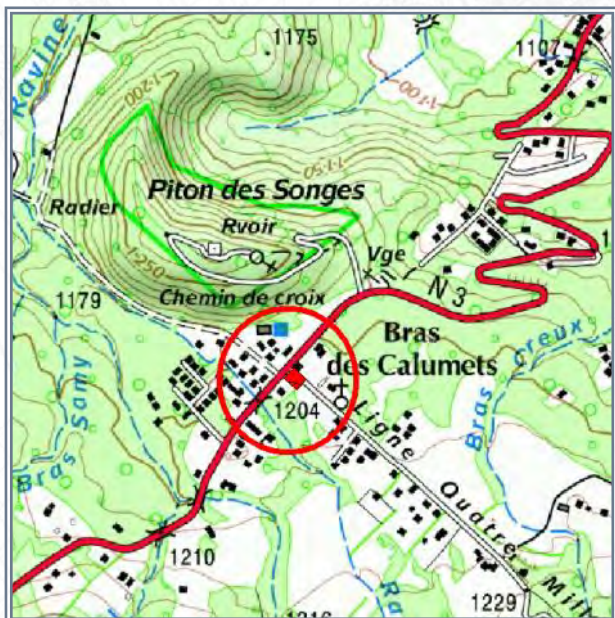
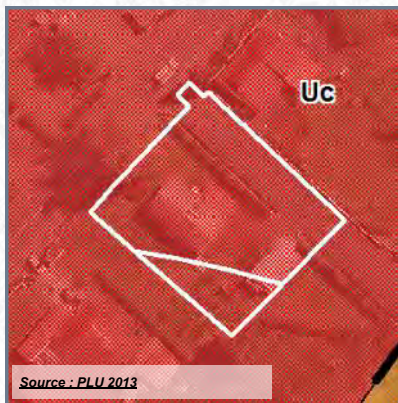


COMMUNE : LA PLAINE DES PALMISTES

LIEU-DIT : Bras des Calumets

Acquis le : 25/10/2016

DESTINATION : **EQUIPEMENTS PUBLICS**



SOURCE : IGN



SOURCE : IGN (orthophoto 2011) - DGI

- Référence cadastrale : **AT 426-429**
- Surface acquise : **1 019 m²**
- Zonage POS ou PLU : **UC**
- Caractéristiques générales : **Terrain bâti**
- Situation au PPR approuvé : **-**
- Équipements environnants : **Aménagements touristiques, maison de quartier**
- Programme : **aménagement du carrefour et équipements touristiques**
- Durée du portage foncier : **5 an(s)**
- Repreneur : **Commune**
- Subventions accordées : **-**

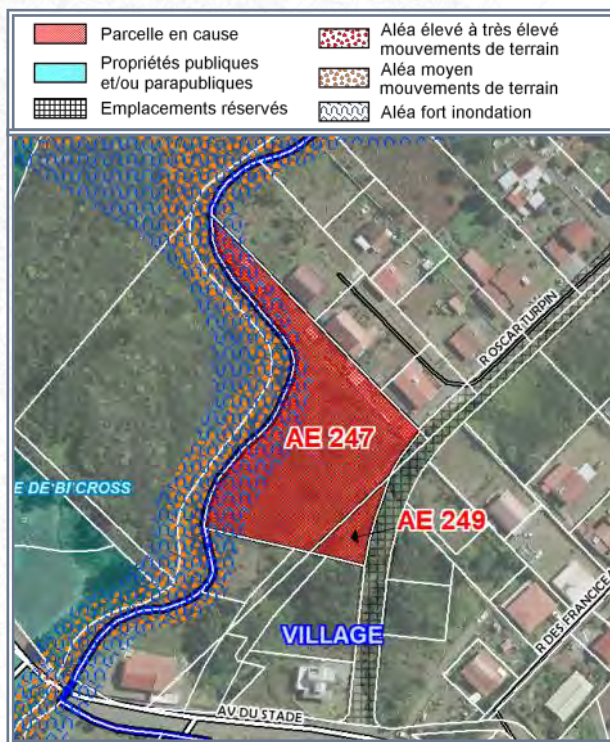
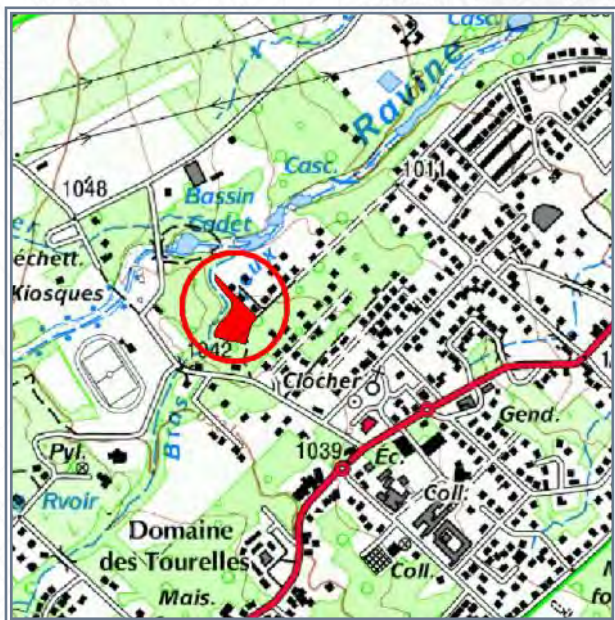
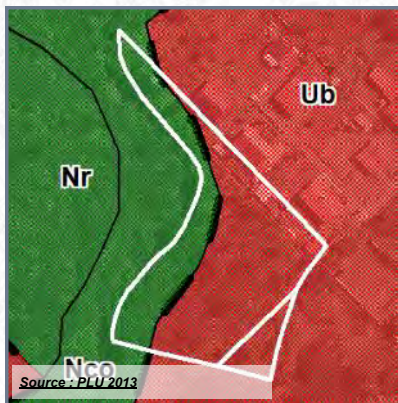


COMMUNE : LA PLAINE DES PALMISTES

LIEU-DIT : Premier village

Acquis le : 10/01/2017

DESTINATION : **LOGEMENTS**



Référence cadastrale : **AE 247-249**

Surface acquise : **4 696 m²**

Zonage POS ou PLU : **Ub/Nco**

Caractéristiques générales :

Situation au PPR approuvé : **Aléa inondation fort (31%) et mouvements de terrain moyen (13,5%)**

Équipements environnants : **Piste de bicross**

Programme :

Durée du portage foncier : **5 an(s)**

Repreneur : **Commune**

Subventions accordées : -

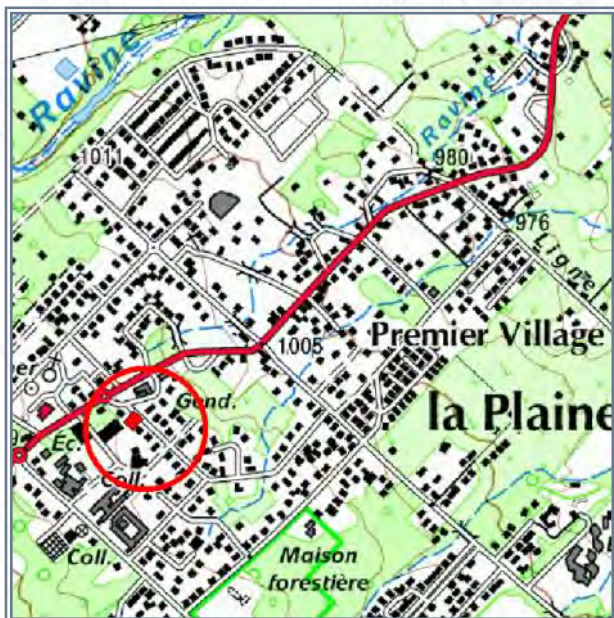
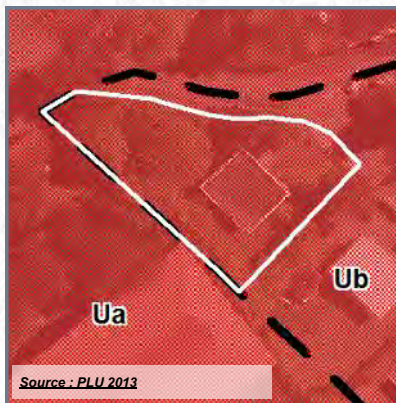


COMMUNE : LA PLAINE DES PALMISTES

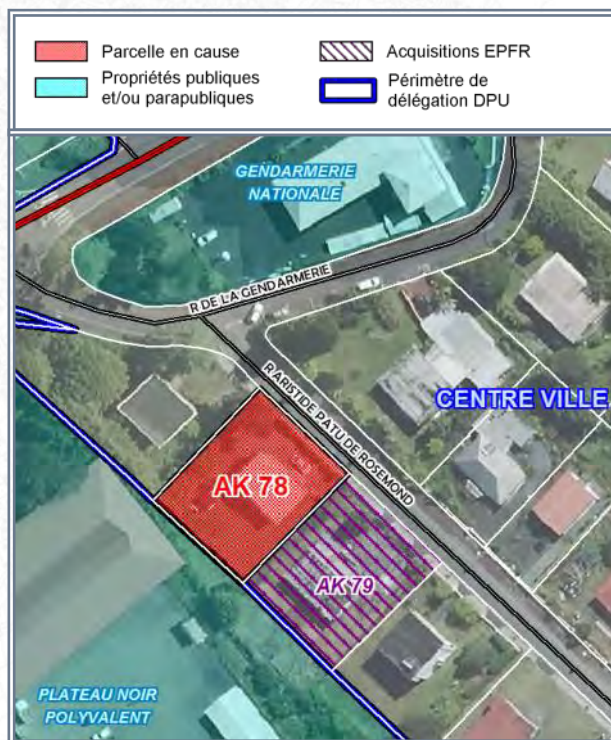
LIEU-DIT : Premier Village

Acquis le : 04/04/2017

DESTINATION : EQUIPEMENTS PUBLICS



SOURCE : IGN



SOURCE : IGN (orthophoto 2011) - DGI

- Référence cadastrale : **AK 78**
- Surface acquise : **775 m²**
- Zonage POS ou PLU : **UB**
- Caractéristiques générales : **Terrain bâti d'une case TOMI à démolir**
- Situation au PPR approuvé : -
- Équipements environnants : **Gendarmerie, équipements scolaires et sportifs, champ de foire**
- Programme : **Equipements sportifs**
- Durée du portage foncier : **8 an(s)**
- Repreneur : **Commune**
- Subventions accordées : -

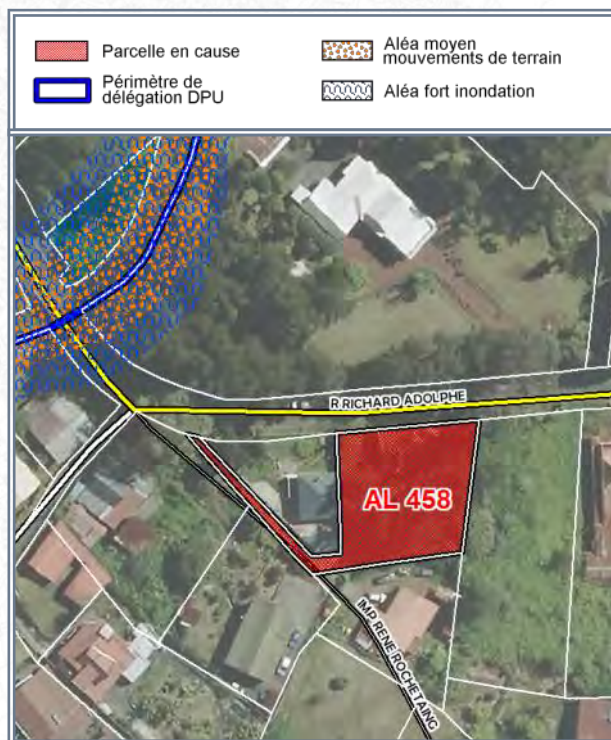
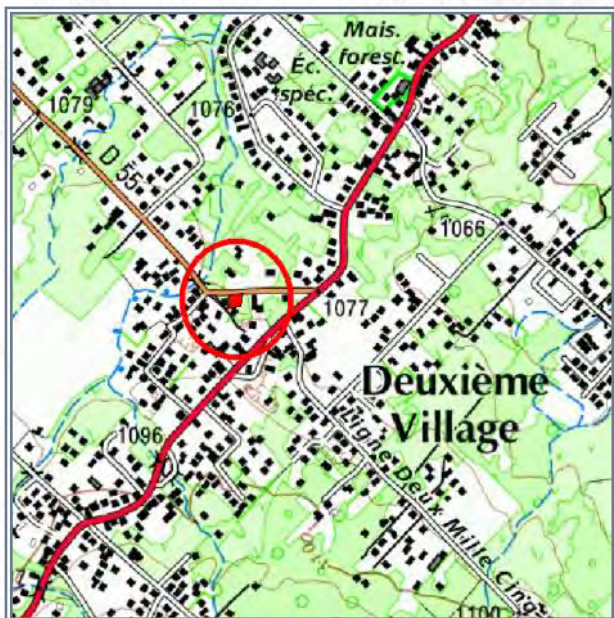
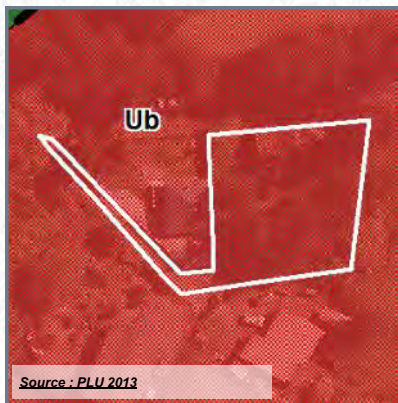


COMMUNE : LA PLAINE DES PALMISTES

LIEU-DIT : Deuxième Village

Acquis le : 13/06/2017

DESTINATION : **EQUIPEMENTS PUBLICS**



- Référence cadastrale : **AL 458**
- Surface acquise : **828 m²**
- Zonage POS ou PLU : **Ub**
- Caractéristiques générales : **Terrain bâti**
- Situation au PPR approuvé : -
- Équipements environnants : -
- Programme : **aménagement du carrefour**
- Durée du portage foncier : **4 an(s)**
- Repreneur : **Commune**
- Subventions accordées : -

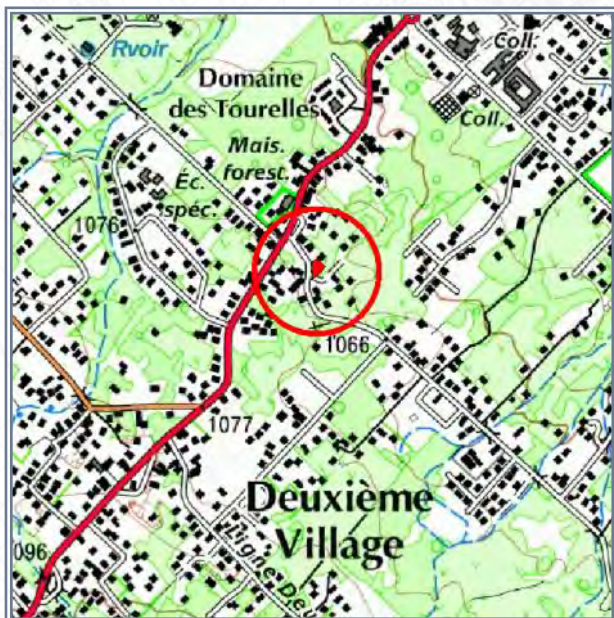
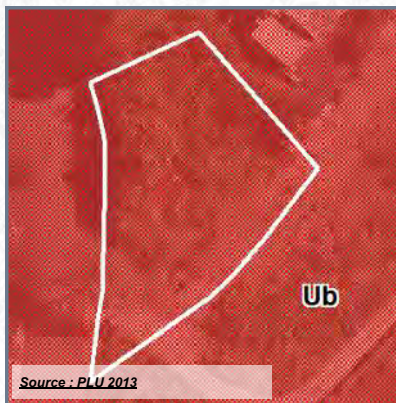


COMMUNE : LA PLAINE DES PALMISTES

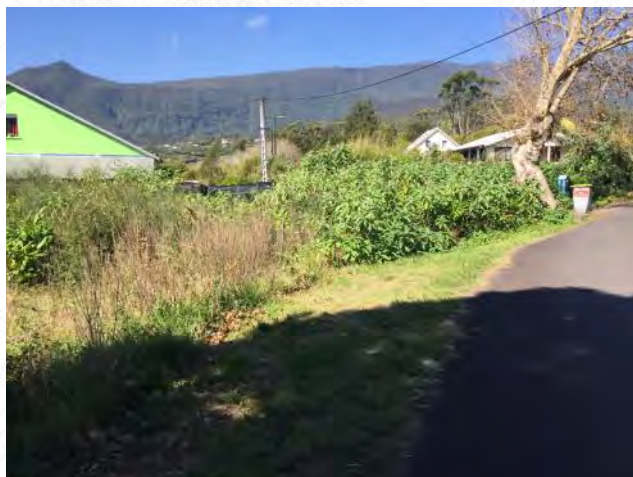
LIEU-DIT : Deuxième Village

Acquis le : 29/06/2017

DESTINATION : EQUIPEMENTS PUBLICS



- Référence cadastrale** : **AK 23**
- Surface acquise** : **647 m²**
- Zonage POS ou PLU** : **Ub**
- Caractéristiques générales** : **Terrain nu en friches**
- Situation au PPR approuvé** : -
- Équipements environnants** : -
- Programme** : -
- Durée du portage foncier** : **8 an(s)**
- Repreneur** : **Commune**
- Subventions accordées** : -

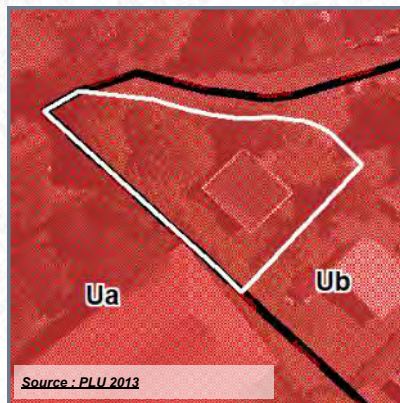


COMMUNE : LA PLAINE DES PALMISTES

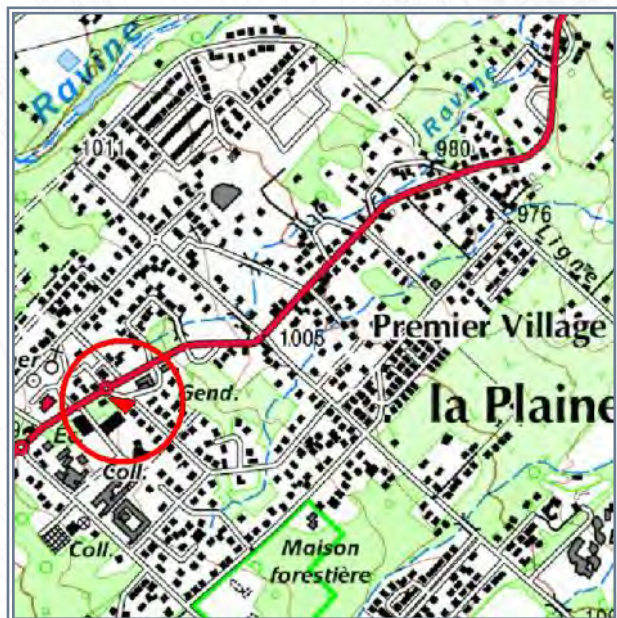
LIEU-DIT : **Village**

Acquis le : **31/07/2017**

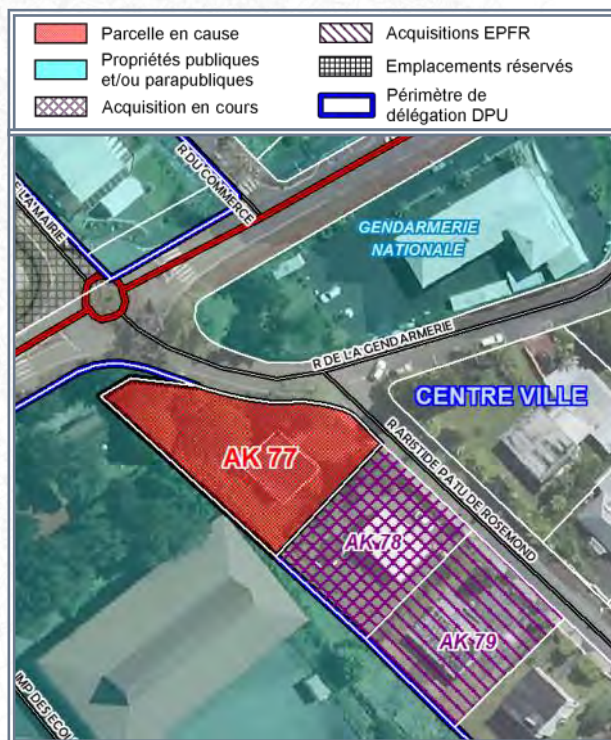
DESTINATION : **EQUIPEMENTS PUBLICS**



Source : PLU 2013



SOURCE : IGN



SOURCE : IGN (orthophoto 2011) - DGI

- Référence cadastrale : **AK 77**
- Surface acquise : **1 020 m²**
- Zonage POS ou PLU : **UB**
- Caractéristiques générales :
- Situation au PPR approuvé : -
- Équipements environnants : **Gendarmerie, bureau de poste, salle polyvalente, équipements sportifs**
- Programme : **Extension des équipements sportifs**
- Durée du portage foncier : **8 an(s)**
- Repreneur : **Commune**
- Subventions accordées : -



A l'acquisition



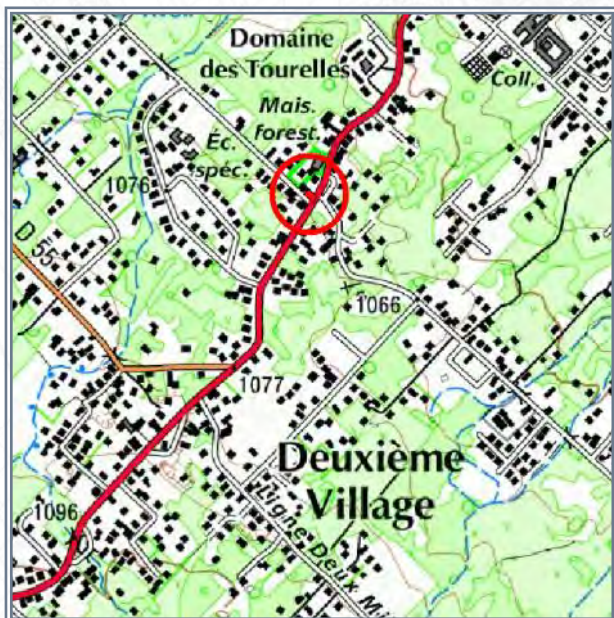
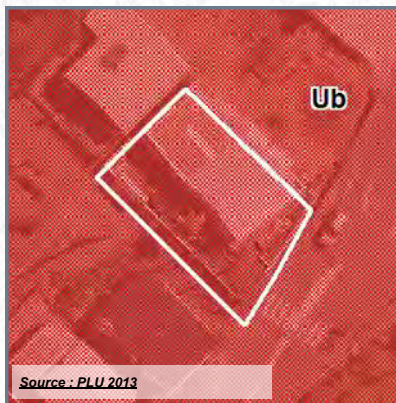
Après démolition (nov. 2017)

COMMUNE : LA PLAINE DES PALMISTES

LIEU-DIT : Deuxième Village

Acquis le : 05/10/2017

DESTINATION : **EQUIPEMENTS PUBLICS**



- Référence cadastrale : **AK 272**
- Surface acquise : **353 m²**
- Zonage POS ou PLU : **Ub**
- Caractéristiques générales : **Petit bâti à démolir**
- Situation au PPR approuvé : -
- Équipements environnants : **ONF**
- Programme : **Sécurisation du carrefour RN3 / ligne 2000**
- Durée du portage foncier : **6 an(s)**
- Repreneur : **Commune**
- Subventions accordées : -

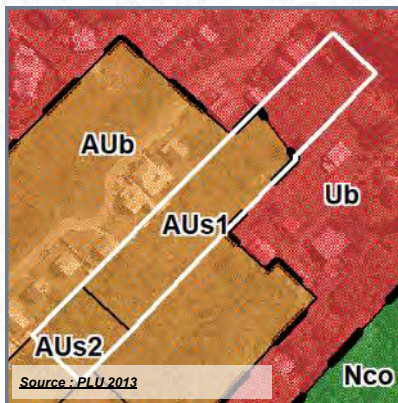


COMMUNE : LA PLAINE DES PALMISTES

LIEU-DIT : Premier Village

Acquis le : 27/11/2017

DESTINATION : LOGEMENTS



- Référence cadastrale : **AV 613**
- Surface acquise : **9 668 m²**
- Zonage POS ou PLU : **AUs1, AUS2, UB**
- Caractéristiques générales : -
- Situation au PPR approuvé : -
- Équipements environnants : -
- Programme : -
- Durée du portage foncier : **10 an(s)**
- Repreneur : **Commune**
- Subventions accordées : -



COMMUNE : LA PLAINE DES PALMISTES

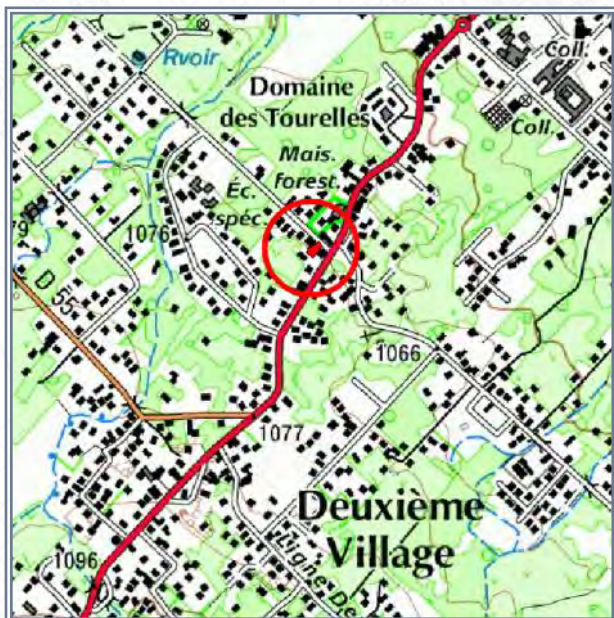
LIEU-DIT : Deuxième Village

Acquis le : 17/04/2018

DESTINATION : **EQUIPEMENTS PUBLICS**



 Parcelle en cause	 Commune	 Emplacements réservés	 Acquisitions EPFR
 Autres propriétés pub.	 Zone de PRESCRIPTION (PPR)		



- Référence cadastrale : **AL 594**
- Surface acquise : **466 m²**
- Zonage POS ou PLU : **Ub**
- Caractéristiques générales :
- Situation au PPR approuvé : **Prescription (100%)**
- Équipements environnants : **Ecole**
- Programme : **Sécurisation du carrefour RN3 / ligne 2000**
- Durée du portage foncier : **1 an(s)**
- Repreneur : **Commune**
- Subventions accordées : **-**

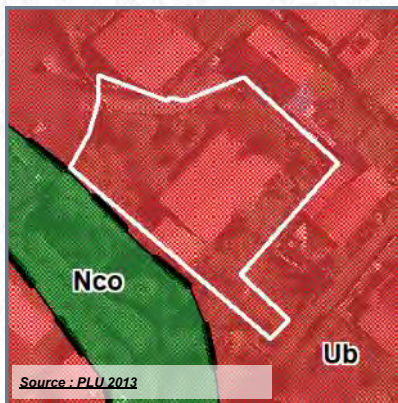


COMMUNE : LA PLAINE DES PALMISTES

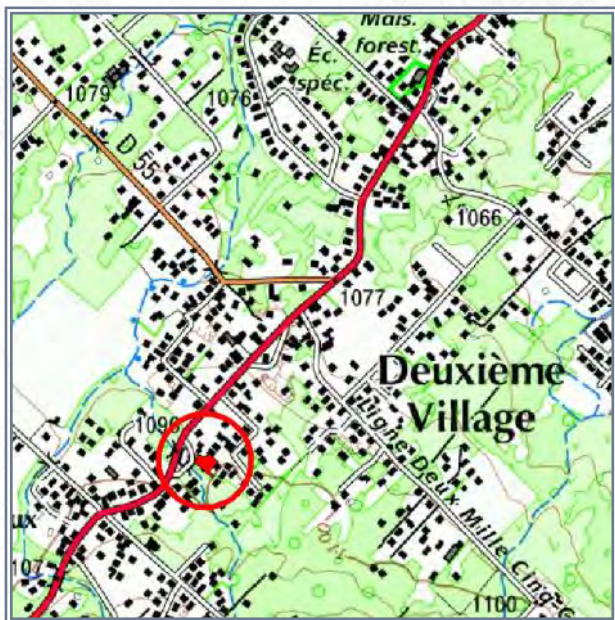
LIEU-DIT : Deuxième Village

Acquis le : 01/08/2018

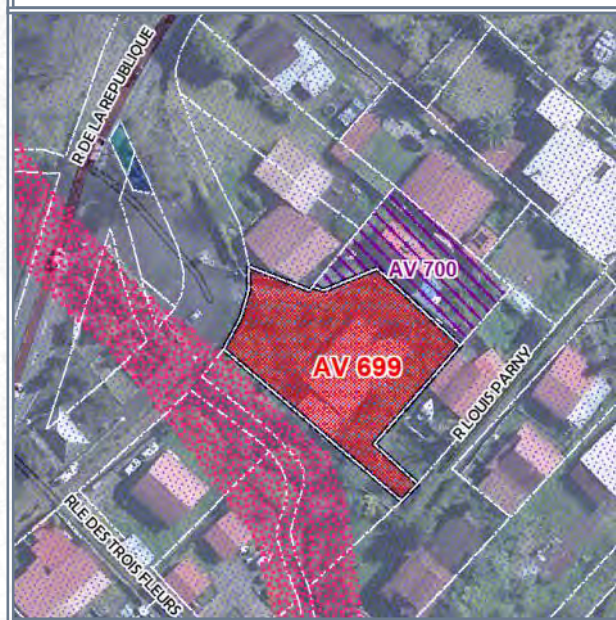
DESTINATION : EQUIPEMENTS PUBLICS



	Parcelle en cause		Zone de PRESCRIPTION (PPR)
	Acquisitions EPFR		Zone d'INTERDICTION (PPR)



SOURCE : IGN



SOURCE : IGN (orthophoto 2011) - DGI

- Référence cadastrale : **AV 699**
- Surface acquise : **1 171 m²**
- Zonage POS ou PLU : **UB**
- Caractéristiques générales :
- Situation au PPR approuvé : **Prescription (100%)**
- Équipements environnants : -
- Programme : **Salle d'animation du quartier**
- Durée du portage foncier : **5 an(s)**
- Repreneur : **Commune**
- Subventions accordées : -

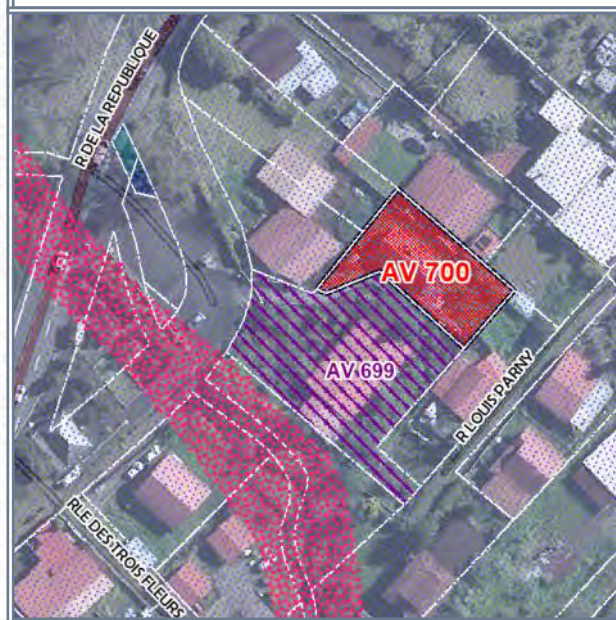
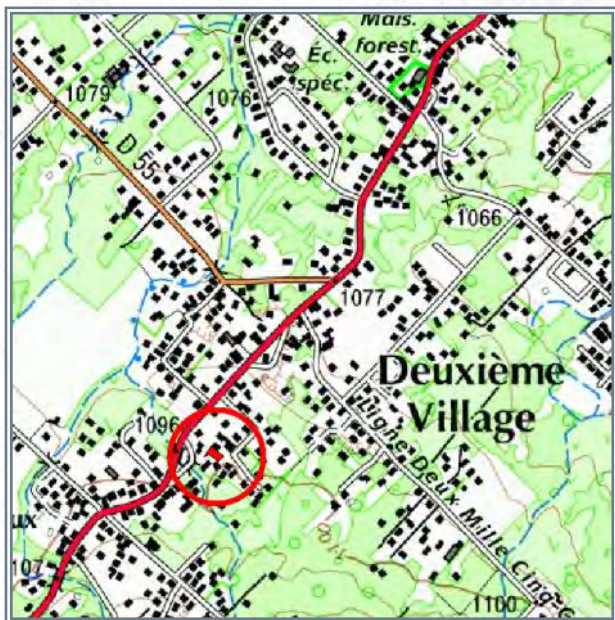
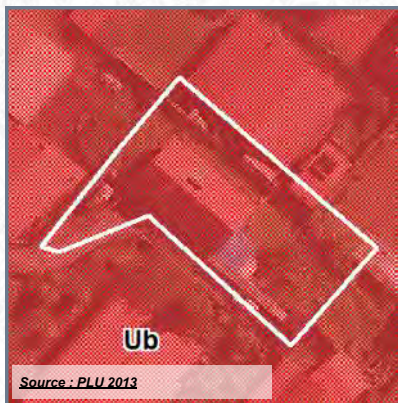


COMMUNE : LA PLAINE DES PALMISTES

LIEU-DIT : Deuxième Village

Acquis le : 08/08/2018

DESTINATION : **EQUIPEMENTS PUBLICS**



- Référence cadastrale : **AV 700**
- Surface acquise : **532 m²**
- Zonage POS ou PLU : **UB**
- Caractéristiques générales :
- Situation au PPR approuvé : **Prescription (100%)**
- Équipements environnants : -
- Programme : **Salle d'animation du quartier**
- Durée du portage foncier : **5 an(s)**
- Repreneur : **Commune**
- Subventions accordées : -

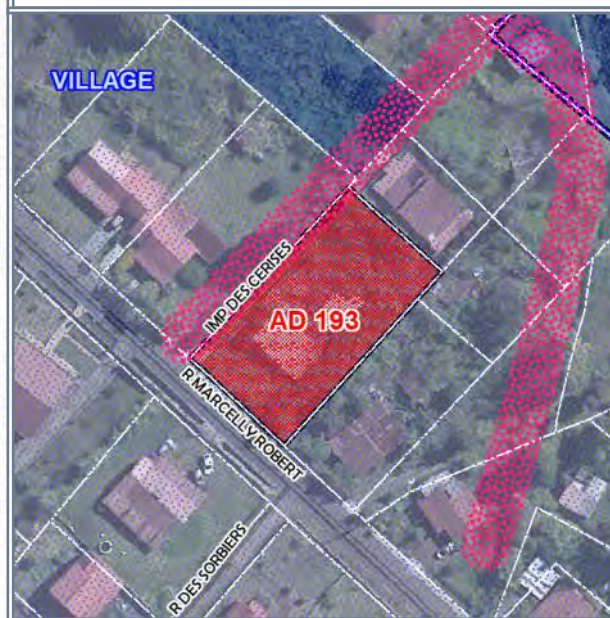
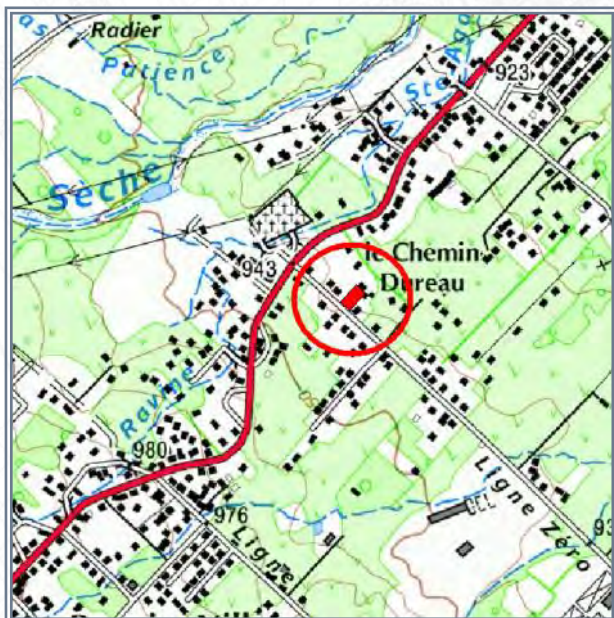
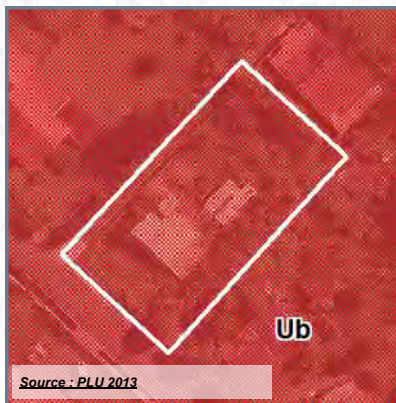


COMMUNE : LA PLAINE DES PALMISTES

LIEU-DIT : Chemin Dureau

Acquis le : 25/09/2018

DESTINATION : **EQUIPEMENTS PUBLICS**



- Référence cadastrale : **AD 193**
- Surface acquise : **1 207 m²**
- Zonage POS ou PLU : **Ub**
- Caractéristiques générales :
- Situation au PPR approuvé : **Prescription (92%) / Interdiction (8%)**
- Équipements environnants : **Groupe scolaire**
- Programme : **Voie d'accès**
- Durée du portage foncier : **4 an(s)**
- Repreneur : **Commune**
- Subventions accordées : **-**

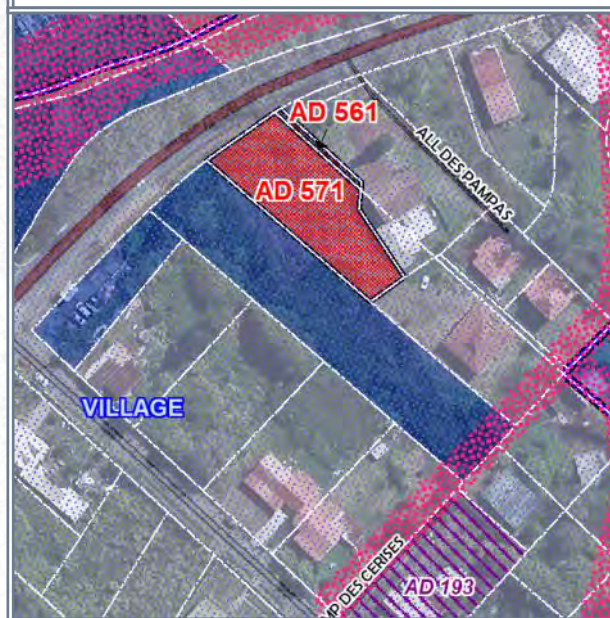
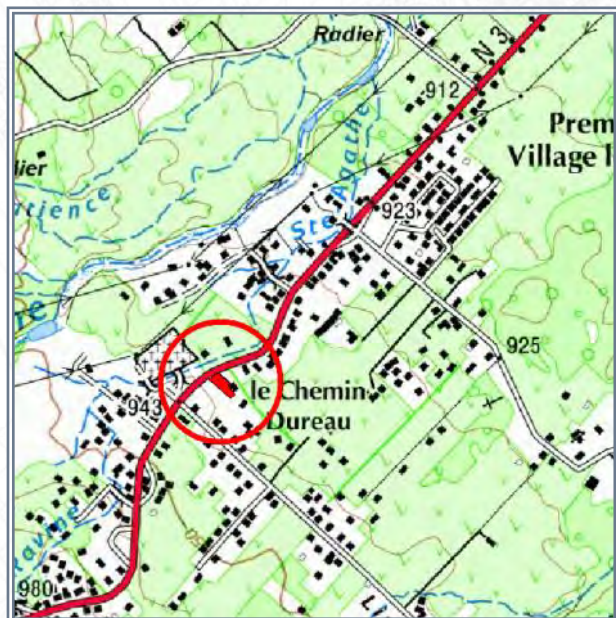
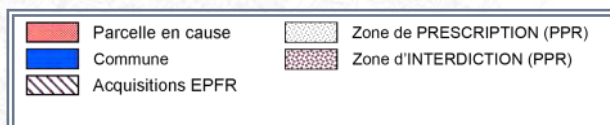


COMMUNE : LA PLAINE DES PALMISTES

LIEU-DIT : Premier Village

Acquis le : 06/03/2019

DESTINATION : **EQUIPEMENTS PUBLICS**



- Référence cadastrale : **AD 561-571**
- Surface acquise : **1 080 m²**
- Zonage POS ou PLU : **UB**
- Caractéristiques générales : **Foncier plat en friches, concerné par une servitude**
- Situation au PPR approuvé : **Prescription (100%)**
- Équipements environnants : **Cimetière**
- Programme : **Giratoire**
- Durée du portage foncier : **5 an(s)**
- Repreneur : **Commune**
- Subventions accordées : **-**

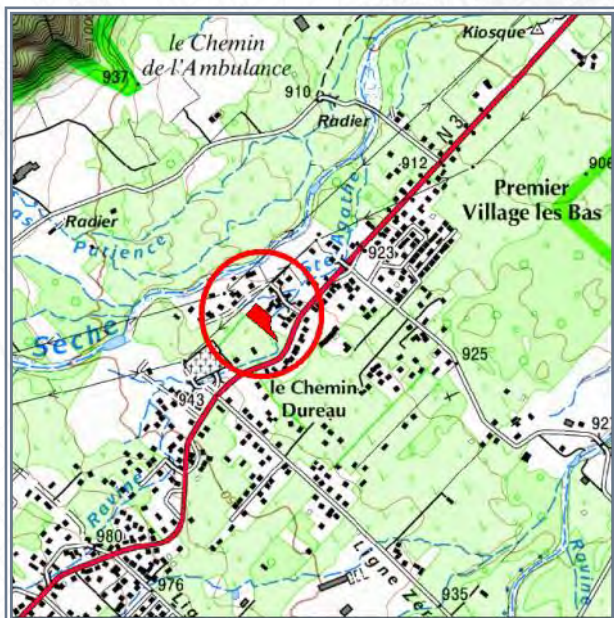
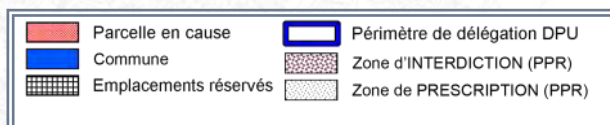
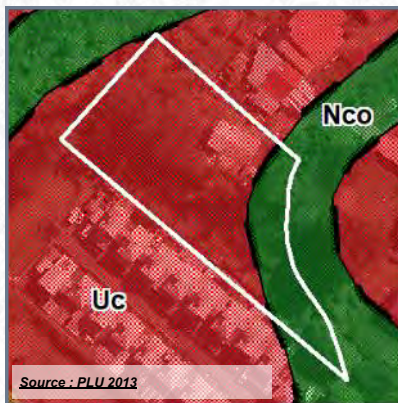


COMMUNE : LA PLAINE DES PALMISTES

LIEU-DIT : Premier Village Les Bas

Acquis le : 04/04/2020

DESTINATION : LOGEMENTS



- Référence cadastrale : **AD 187**
- Surface acquise : **3 250 m²**
- Zonage POS ou PLU : **UC/Nco**
- Caractéristiques générales :
- Situation au PPR approuvé : **Prescription (78%) - Interdiction (22%)**
- Équipements environnants : -
- Programme :
- Durée du portage foncier : **6 an(s)**
- Repreneur : **Commune**
- Subventions accordées : -

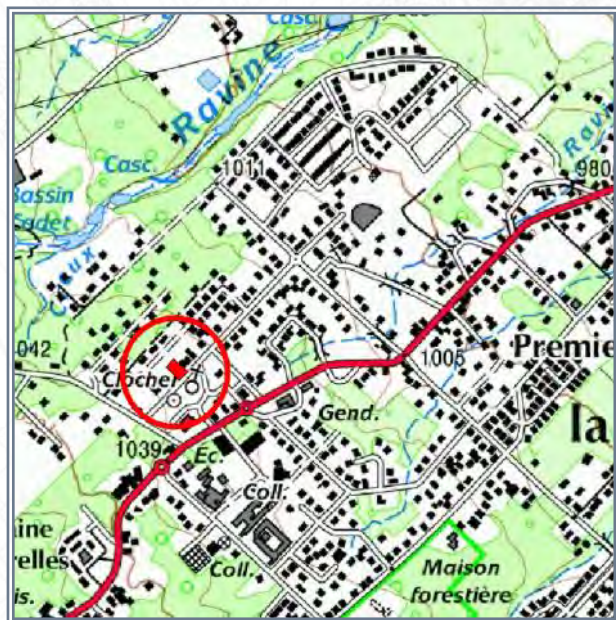
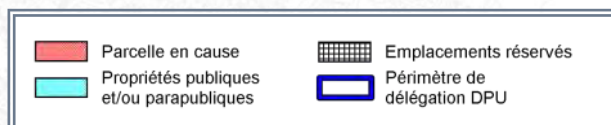
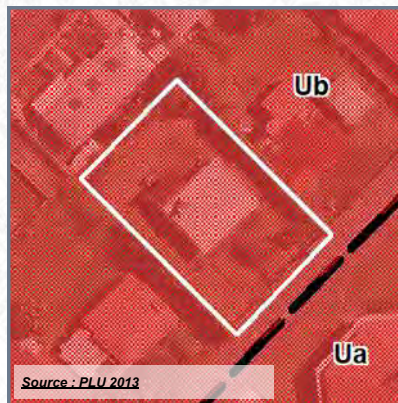


COMMUNE : LA PLAINE DES PALMISTES

LIEU-DIT : Premier Village

Acquis le : 24/06/2020

DESTINATION : **EQUIPEMENTS PUBLICS**



SOURCE : IGN



SOURCE : IGN (orthophoto 2017) - DGI

- Référence cadastrale : **AK 65**
- Surface acquise : **967 m²**
- Zonage POS ou PLU : **Ub**
- Caractéristiques générales : **Foncier bâti à démolir, plat**
- Situation au PPR approuvé : **-**
- Équipements environnants : **Mairie, gendarmerie, collège, archives communales**
- Programme : **-**
- Durée du portage foncier : **5 an(s)**
- Repreneur : **Commune**
- Subventions accordées : **-**

