

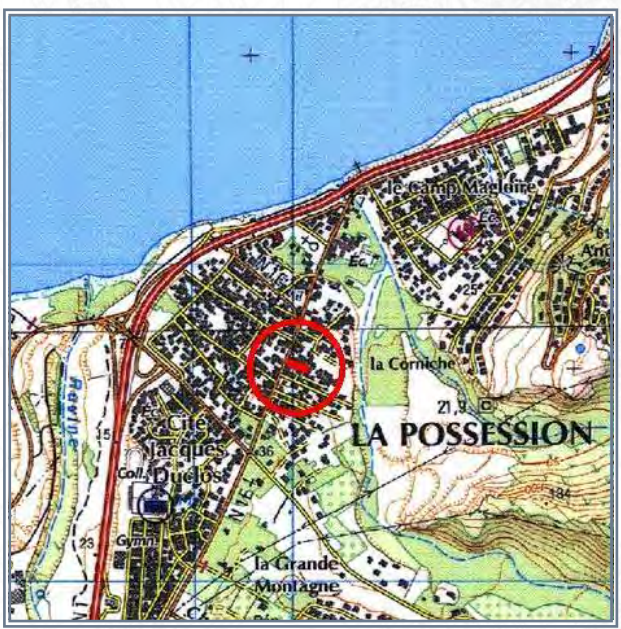
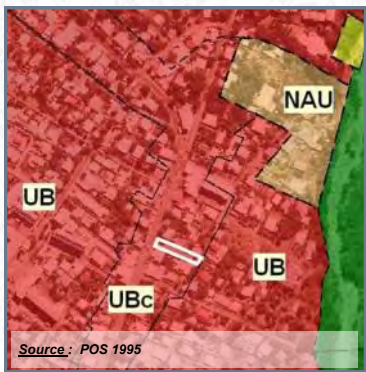
COMMUNE : LA POSSESSION

LIEU-DIT : Centre-ville

Acquis le : **04/11/2004** Rétrocédé le : **29/04/2008**

Destination : **Equipements publics**

Référence cadastrale : **BN 78**



Surface acquise / rétrocédée : **595 m²**

Zonage POS/PLU : **Uba**

Durée du portage / repreneur : **3 an(s) / Commune**

Caractéristiques générales : **Terrain plat, en impasse**

Équipements environnants : **Néant**

Situation au PPR approuvé : **-**

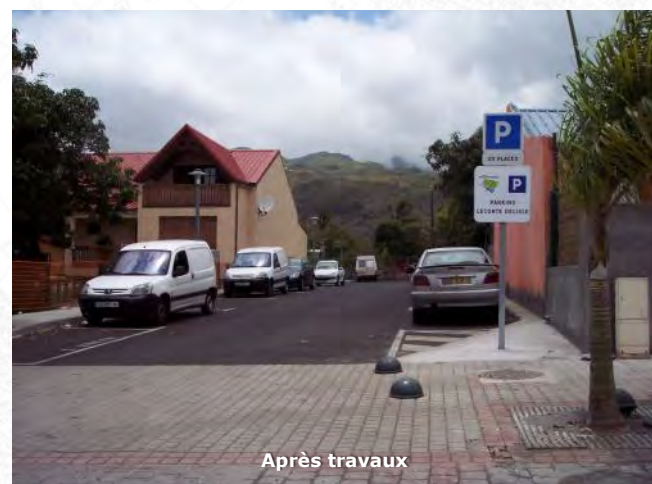
Subventions accordées : **-**

Programme : **Parking**

Avancement projet : **livré ou fini**

Informations complémentaires :

Réalisation du parking « Leconte Delisle » de 20 places.



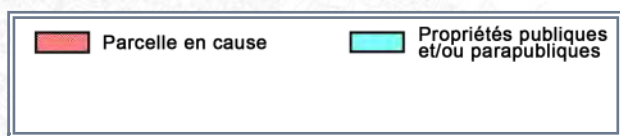
COMMUNE : LA POSSESSION

LIEU-DIT : Centre-ville

Acquis le : **27/01/2007** Rétrocédé le : **28/11/2019**

Destination : **Equipements publics**

Référence cadastrale : **BP 4 - 5**



Surface acquise / rétrocédée : **8 252 m²**

Zonage POS/PLU : **UB**

Durée du portage / repreneur : **10 an(s) / Commune**

Caractéristiques générales : **Terrain plat, en bordure de la RN1**

Équipements environnants : **Echangeur RN1, services communaux**

Situation au PPR approuvé :

Subventions accordées : -

Programme : **Passerelle pour relier la ville à son littoral**

Avancement projet : **livré ou fini**

Informations complémentaires :

Le terrain accueille temporairement le marché forrain de la ville.



A l'acquisition



Après aménagement

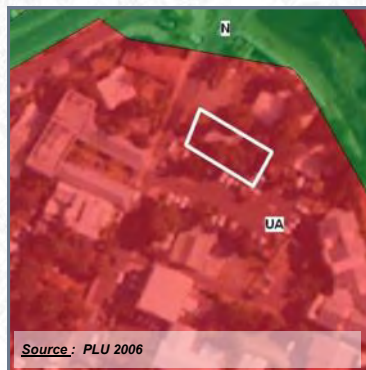
COMMUNE : LA POSSESSION

LIEU-DIT : Centre-ville

Acquis le : **30/04/2007** Rétrocédé le : **18/09/2020**

Destination : **Equipements publics**

Référence cadastrale : **BM 76**



Surface acquise / rétrocédée : **392 m²**

Zonage POS/PLU : **UA**

Durée du portage / repreneur : **10 an(s) / Commune**

Caractéristiques générales : **Terrain bâti d'une maison vétuste à démolir**

Équipements environnants : **Médiathèque**

Situation au PPR approuvé :

Subventions accordées : -

Programme : **Extension du parking de la médiathèque Héva**

Avancement projet : **partiellement réalisé**

Informations complémentaires :

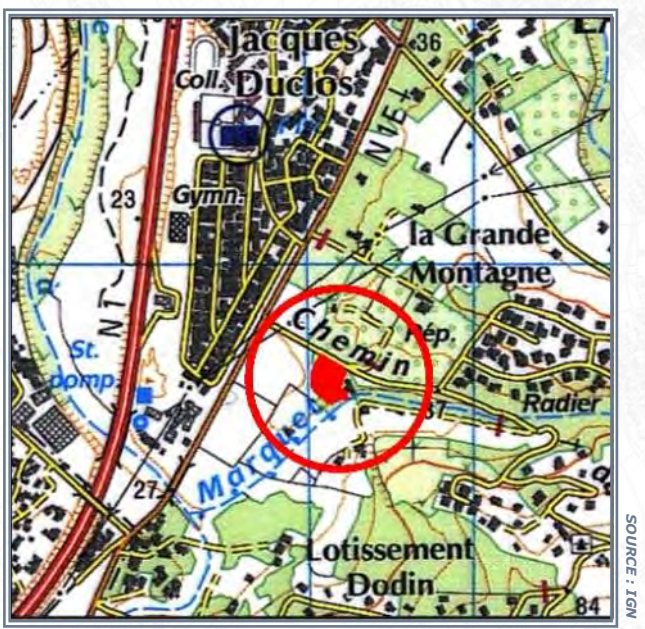
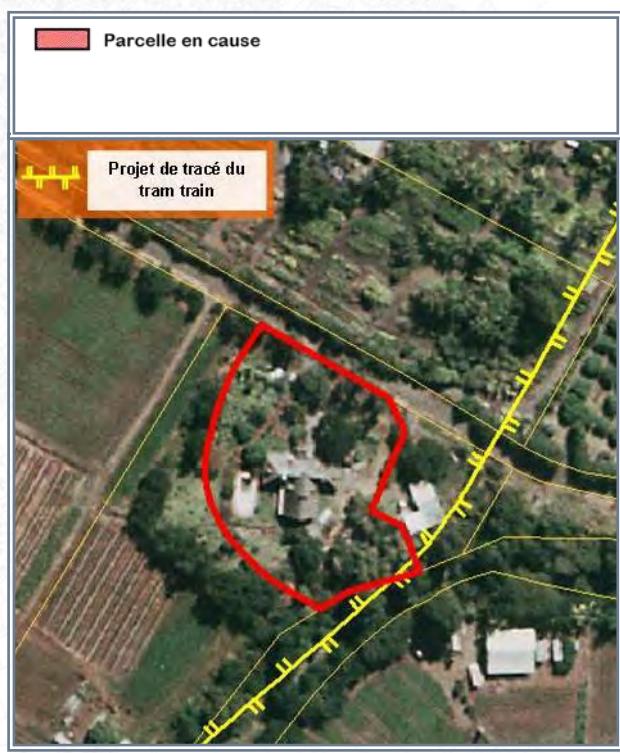
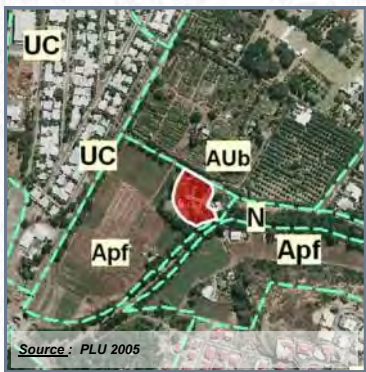


COMMUNE : LA POSSESSION

LIEU-DIT : Chemin Bœuf Mort

Acquis le : **24/08/2007** Rétrocédé le : **15/12/2014**

Destination : **tourisme**
 Référence cadastrale : **BR 127 (BR 174-175)**



Surface acquise / rétrocédée : **5 531 m²** Zonage POS/PLU : **Apf**
 Durée du portage / repreneur : **7 an(s) / Commune**
 Caractéristiques générales : **Terrain bâti d'une maison de caractère de 350 m²**
 Équipements environnants : **Projet ZAC « Centre Ville »**
 Situation au PPR approuvé :
 Subventions accordées : -
 Programme : **Opération Coeur de ville domaine du "Bois de Senteurs"**
 Avancement projet : **livré ou fini**

Informations complémentaires :
 Occupé par la Commune.



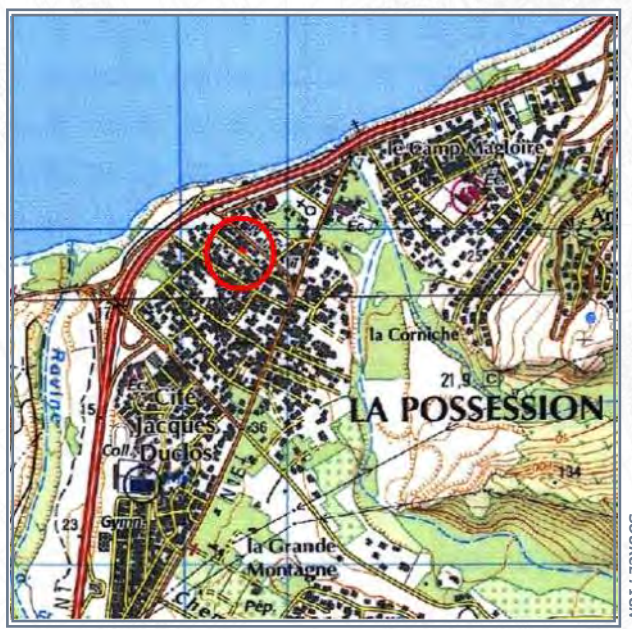
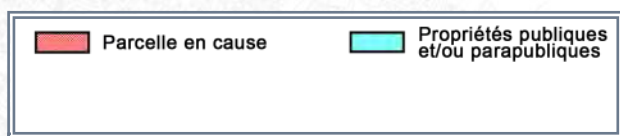
COMMUNE : **LA POSSESSION**

LIEU-DIT : **Centre-ville**

Acquis le : 31/10/2007 **Rétrocédé le : 25/03/2013**

Destination : **Equipements publics**

Référence cadastrale : **BM 164**



Surface acquise / rétrocédée : **287 m²**

Zonage POS/PLU : **UA**

Durée du portage / repreneur : **5 an(s) / Commune**

Caractéristiques générales : **Terrain bâti d'une maison de type F6/7**

Équipements environnants : **Mairie**

Situation au PPR approuvé : -

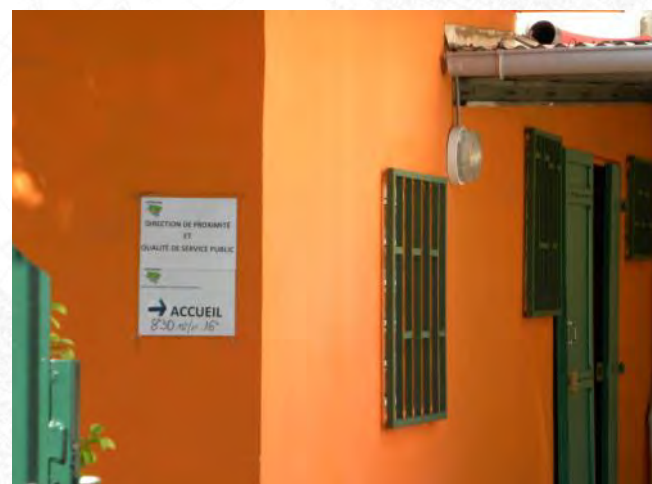
Subventions accordées : -

Programme : -

Avancement projet : **projet non-arrêté / études à lancer**

Informations complémentaires :

Réaffecté à des services de la Ville.



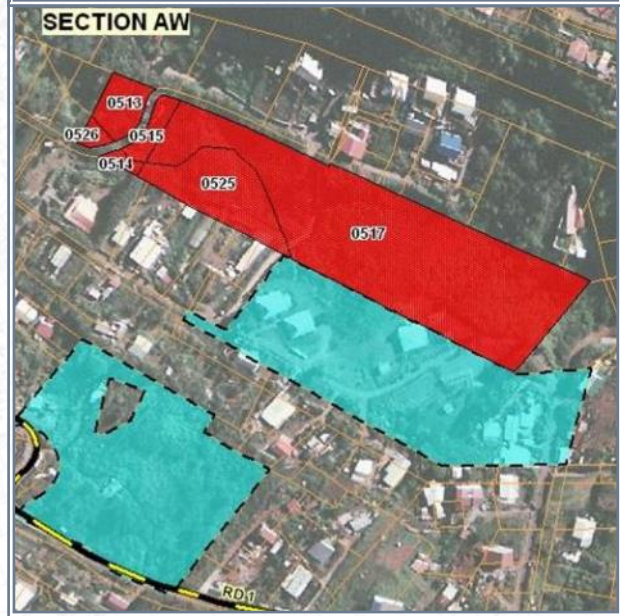
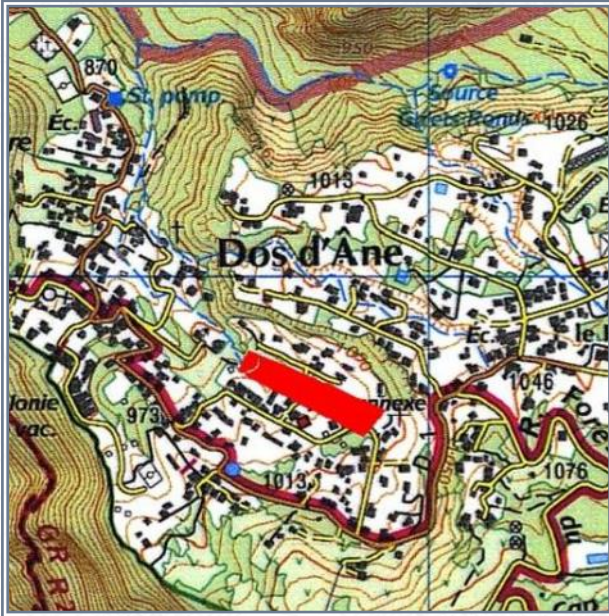
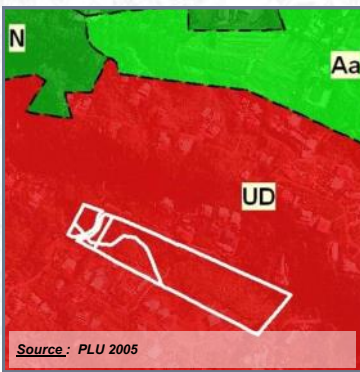
COMMUNE : LA POSSESSION

LIEU-DIT : Dos d'Ane

Acquis le : 29/01/2008 Rétrocédé le : 10/08/2018

Destination : Equipements publics

Référence cadastrale : AW 513, 514, 515, 517, 525, 526



Surface acquise / rétrocédée : 17 902 m²

Zonage POS/PLU : Ud

Durée du portage / repreneur : 8 an(s) / Commune

Caractéristiques générales : Terrain pentu, en thalweg sur +2/3 de la surface

Équipements environnants : Mairie annexe

Situation au PPR approuvé :

Subventions accordées : EPFR 10%

Programme : Aire de pique-nique et de loisirs

Avancement projet : Livré ou fini

Informations complémentaires :



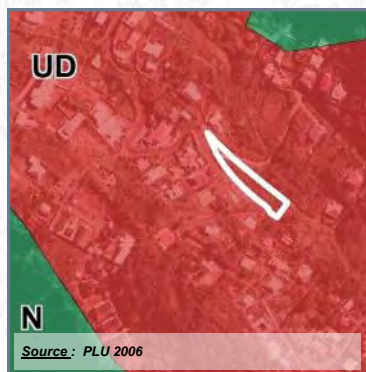
COMMUNE : LA POSSESSION

LIEU-DIT : Dos d'Ane

Acquis le : **12/11/2009** Rétrocédé le : **30/09/2016**

Destination : **Equipements publics**

Référence cadastrale : **AW 174**



	Parcelle en cause		Terrains EPFR
	Propriétés publiques et/ou parapubliques		Périmètre DPU



Surface acquise / rétrocédée : **1 480 m²**

Zonage POS/PLU : **UD**

Durée du portage / repreneur : **5 an(s) / TCO**

Caractéristiques générales : **Terrain étroit, le long d'une RD**

Équipements environnants : **Néant**

Situation au PPR approuvé :

Subventions accordées : -

Programme : **Déchetterie**

Avancement projet : **livré ou fini**

Informations complémentaires :



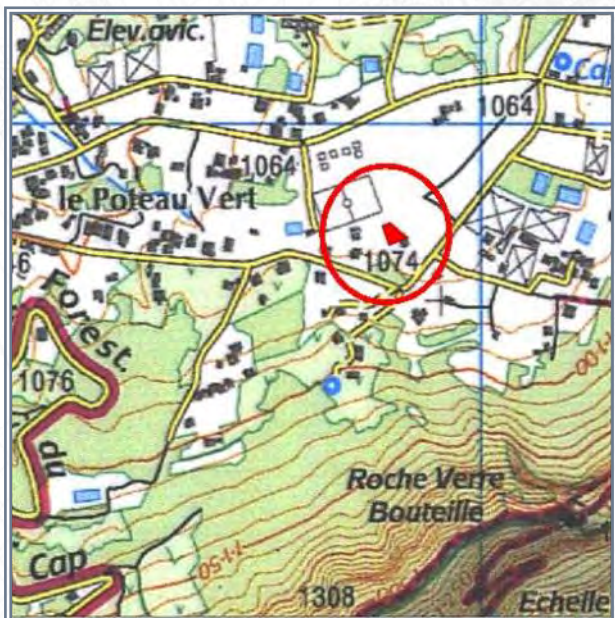
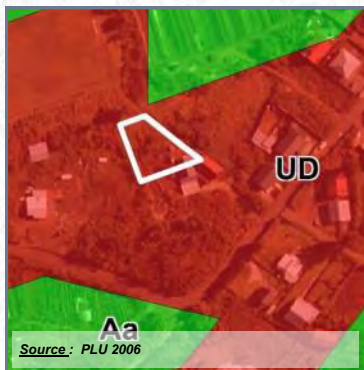
COMMUNE : LA POSSESSION

LIEU-DIT : Dos d'Ane

Acquis le : **04/06/2010** Rétrocédé le : **26/10/2020**

Destination : **Equipements publics**

Référence cadastrale : **AY 422 (ex AY 253p)**



Surface acquise / rétrocédée : **800 m²**

Zonage POS/PLU : **UD**

Durée du portage / repreneur : **10 an(s) / Commune**

Caractéristiques générales : **Terrain plat, inoccupé**

Équipements environnants : **Stade de Dos d'Ane**

Situation au PPR approuvé :

Subventions accordées : -

Programme :

Avancement projet : **projet arrêté mais pas engagé**

Informations complémentaires :



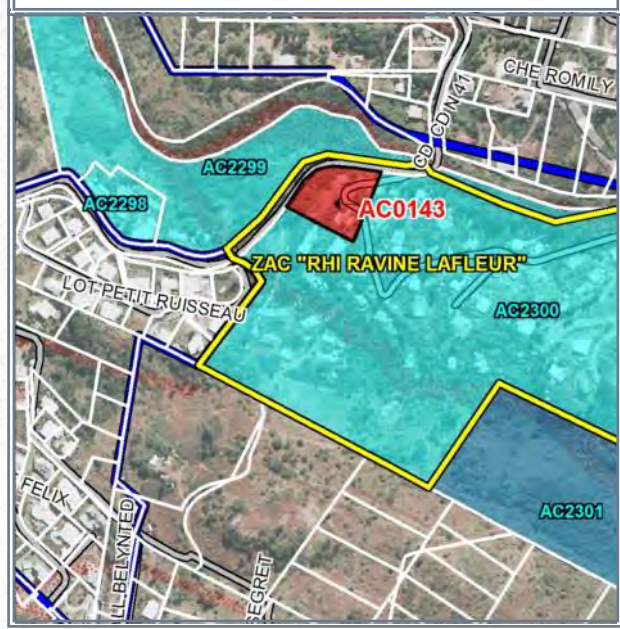
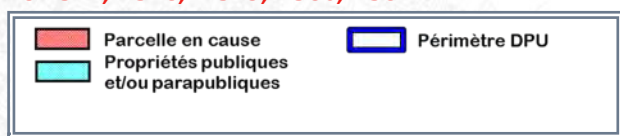
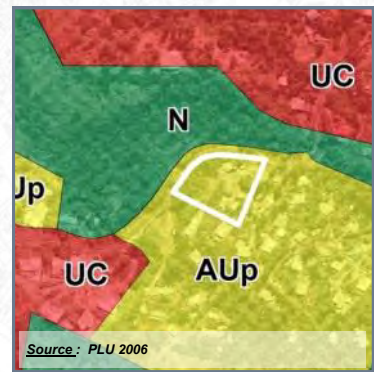
COMMUNE : LA POSSESSION

LIEU-DIT : Ravine Lafleur

Acquis le : **06/07/2010** Rétrocédé le : **18/04/2012**

Destination : **Logements**

Référence cadastrale : **AC 2577, 2578, 2579, 2580, 2581**



Surface acquise / rétrocédée : **3 676 m²**

Zonage POS/PLU : **AUp**

Durée du portage / repreneur : **1 an(s) / SEMADER**

Caractéristiques générales : **Terrain partiellement occupé, en bordure de RD41**

Équipements environnants : **ZAC RHI Ravine Lafleur**

Situation au PPR approuvé :

Subventions accordées : **TCO 20% + CG 20%**

Programme : **19 logements**

Avancement projet : **livré ou fini**

Informations complémentaires :

Ce terrain non bâti de 3 676 m², situé à Ravine Lafleur a été acquis par l'EPF Réunion en juillet 2010 à la demande de la Commune de la Possession. Le terrain a été rétrocédé à la SEMADER, opérateur désigné par la Commune, en avril 2012. Sur cet espace, 20 logements sont en cours de finalisation. Le projet comprend un ensemble locatif-collectif de 17 logements, 2 logements en acquisition simple et un logement en acquisition PTZ. Sur la totalité de la RHI, il est prévu de réaliser à terme un total de 174 logements.



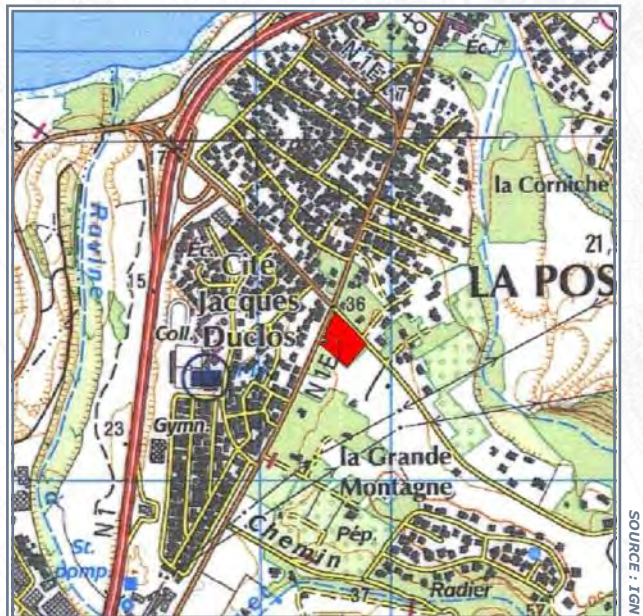
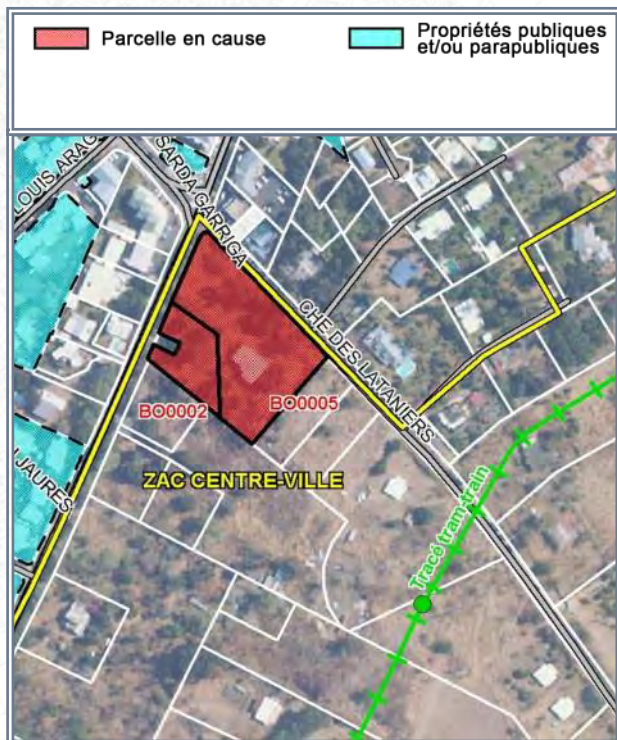
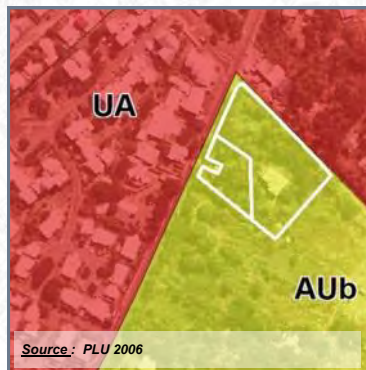
COMMUNE : LA POSSESSION

LIEU-DIT : ZAC Centre-ville

Acquis le : **09/07/2010** Rétrocédé le : **23/12/2020**

Destination : **Equipements publics**

Référence cadastrale : **BO 2 -5**



Surface acquise / rétrocédée : **7 047 m²**

Zonage POS/PLU : **AUb**

Durée du portage / repreneur : **10 an(s) / SEMADER**

Caractéristiques générales : **Terrain en nature de parc boisé, bâti (364 m²)**

Équipements environnants : **Proximité immédiate des équipements du Centre-Ville**

Situation au PPR approuvé :

Subventions accordées : -

Programme : **Aménagement de la future Place du Cœur de Ville**

Avancement projet : **prochain démarrage des travaux**

Informations complémentaires :



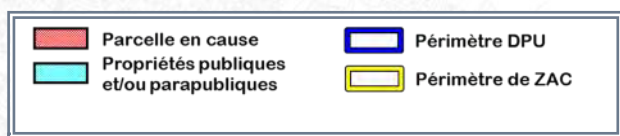
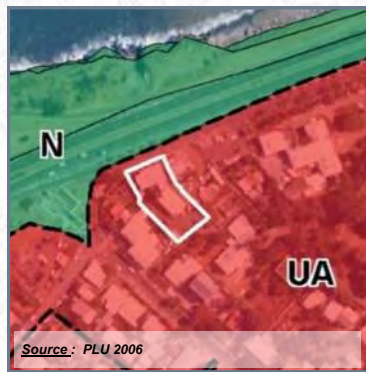
COMMUNE : LA POSSESSION

LIEU-DIT : Centre-ville

Acquis le : **27/12/2010** Rétrocédé le : **30/12/2013**

Destination : **Equipements publics**

Référence cadastrale : **BM 53**



Surface acquise / rétrocédée : **1 299 m²**

Zonage POS/PLU : **UA**

Durée du portage / repreneur : **3 an(s) / Commune**

Caractéristiques générales : **Terrain bâti de deux constructions à usage de bureaux**

Équipements environnants : **Mairie centrale**

Situation au PPR approuvé :

Subventions accordées : -

Programme :

Avancement projet : **livré ou fini**

Informations complémentaires :

Occupé par le service insertion de la Ville



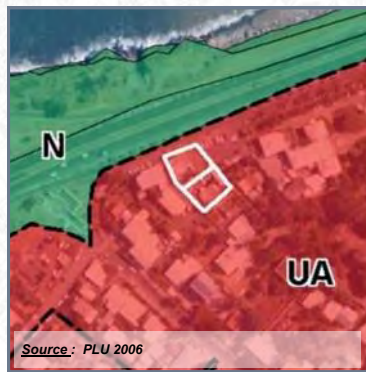
COMMUNE : LA POSSESSION

LIEU-DIT : Front de mer

Acquis le : **31/12/2010** Rétrocédé le : **30/12/2013**

Destination : **Equipements publics**

Référence cadastrale : **BM 52-54**



	Parcelle en cause		Périmètre DPU
	Propriétés publiques et/ou parapubliques		Périmètre de ZAC



Surface acquise / rétrocédée : **933 m²**

Zonage POS/PLU : **UA**

Durée du portage / repreneur : **5 an(s) / Commune**

Caractéristiques générales : **Terrain bâti de deux maisons à démolir, attenant à BM 53 (acquis par**

Équipements environnants :

Situation au PPR approuvé :

Subventions accordées : -

Programme : **Parking**

Avancement projet : **études en cours**

Informations complémentaires :



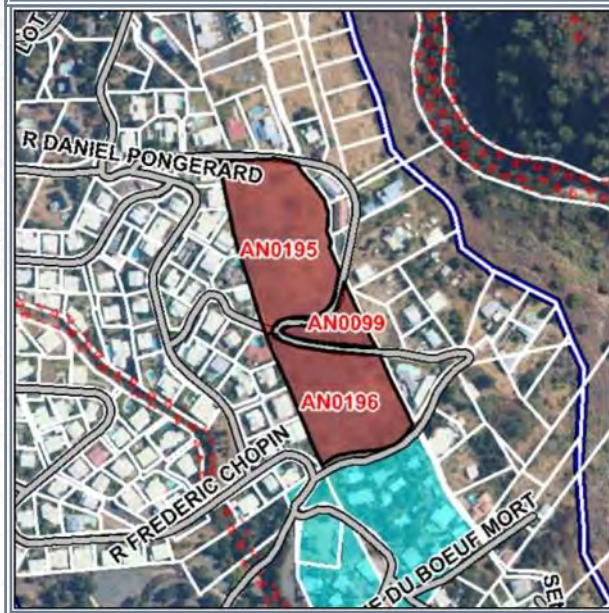
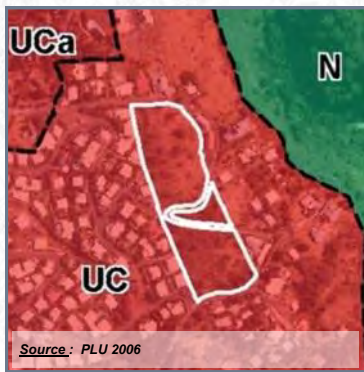
COMMUNE : LA POSSESSION

LIEU-DIT : Chemin Bœuf Mort

Acquis le : **10/01/2011** Rétrocédé le : **14/11/2013**

Destination : **Logements**

Référence cadastrale : **AN 99, 195, 196**



Surface acquise / rétrocédée : **18 123 m²**

Zonage POS/PLU : **UC**

Durée du portage / repreneur : **2 an(s) / SIDR**

Caractéristiques générales : **Terrains en friches, rocaillieux et en pentes légères**

Équipements environnants : **Néant**

Situation au PPR approuvé :

Subventions accordées : **CG : 18%**

Programme : **46 logements**

Avancement projet : **PC accordé**

Informations complémentaires :

Le programme initial prévoyait 81 logements (29 PLS en maisons jumelées ou en bande, 36 LLTS en 2 bâtiments R+1, 16 LES en accession).

Suite au recours sur le PC, une nouvelle programmation a été vue en concertation avec la Collectivité. Ce nouveau programme porte sur 46 PLS avec une centralité commerciale.



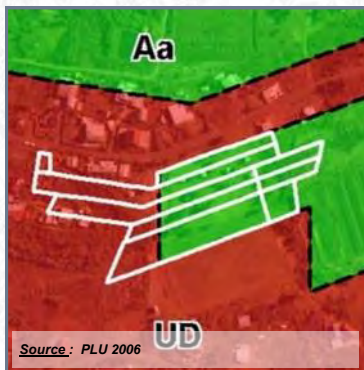
COMMUNE : LA POSSESSION

LIEU-DIT : Dos d'Ane

Acquis le : **18/01/2011** Rétrocédé le : **13/12/2012**

Destination : **Equipements publics**

Référence cadastrale : **AX 56, 68, 114, 319, 321, 324, 326, 328**



Surface acquise / rétrocédée : **10 213 m²**

Zonage POS/PLU : **UD/Aa**

Durée du portage / repreneur : **5 an(s) / Commune**

Caractéristiques générales : **Terrain plat, partie en friche et partie affectée à un équipement touristique**

Équipements environnants : **Stade du Dos d'Ane**

Situation au PPR approuvé :

Subventions accordées : -

Programme : **Aménagement du centre sportif de haute nature de Dos d'Ane**

Avancement projet : **livré ou fini**

Informations complémentaires :

Complexe sportif intégrant espace aquatique, balnéo, escalade, piste de bicross, restauration.

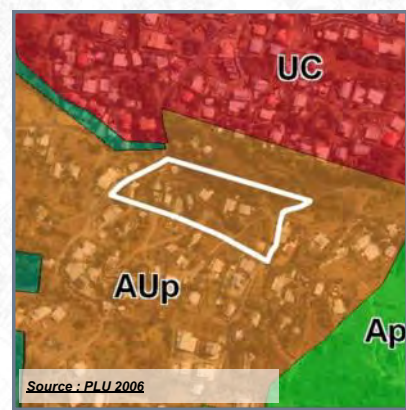


COMMUNE : LA POSSESSION

LIEU-DIT : Pichette

Acquis le : 27/07/2011

DESTINATION : LOGEMENTS



Source : PLU 2006



SOURCE : IGN

	Parcelle en cause		Périmètre DPU
	Propriétés publiques et/ou parapubliques		



SOURCE : SOURCE : IGN (orthophoto 2008) - DGFIP

- Référence cadastrale** : AV 719
- Surface acquise** : 13 499 m²
- Zonage POS ou PLU** : AUP
- Caractéristiques générales** : Terrain occupé par des OST
- Situation au PPR approuvé** : Aléa inondation fort (1 000 m²)
- Équipements environnants** : Néant (zone d'habitat dispersé)
- Programme** :
- Durée du portage foncier** : 8 an(s)
- Repreneur** : SIDR
- Subventions accordées** : TCO 20% + CG 20%



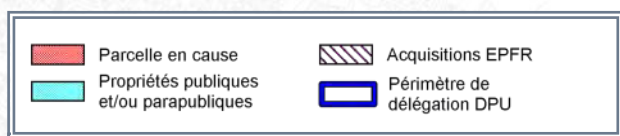
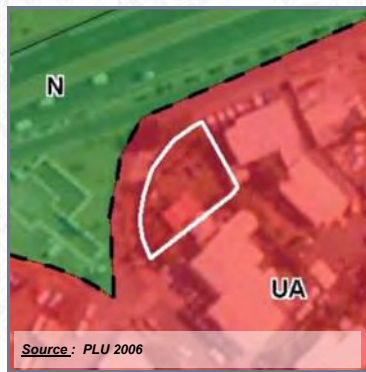
COMMUNE : LA POSSESSION

LIEU-DIT : Centre-ville

Acquis le : **05/08/2011** Rétrocédé le : **30/09/2016**

Destination : **Equipements publics**

Référence cadastrale : **BM 29**



Surface acquise / rétrocédée : **486 m²**

Zonage POS/PLU : **UA**

Durée du portage / repreneur : **5 an(s) / Commune**

Caractéristiques générales : **Terrain bâti d'une petite maison en bois**

Équipements environnants : **Mairie, parking, ancienne poste**

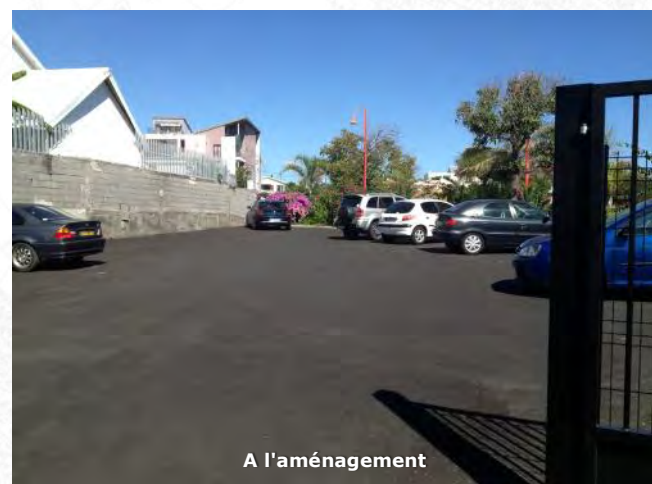
Situation au PPR approuvé :

Subventions accordées : -

Programme : **Parking**

Avancement projet : **livré ou fini**

Informations complémentaires :



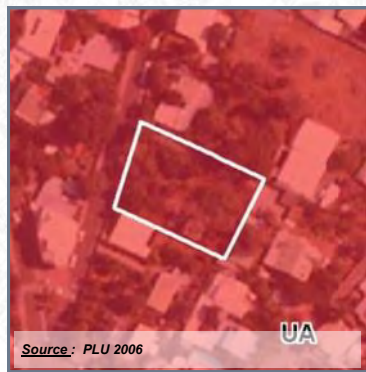
COMMUNE : LA POSSESSION

LIEU-DIT : Centre-ville

Acquis le : **19/08/2011** Rétrocédé le : **23/07/2013**

Destination : **Logements**

Référence cadastrale : **BM 126**



Source : PLU 2006



SOURCE : IGN



SOURCE : IGN (orthophoto 2008) - DGI 2011

Surface acquise / rétrocédée : **1 728 m²**

Zonage POS/PLU : **UA**

Durée du portage / repreneur : **4 an(s) / SIDR**

Caractéristiques générales : **Terrain nu, en façade de rue**

Équipements environnants : **Mairie, église, médiathèque**

Situation au PPR approuvé :

Subventions accordées : **TCO 20%**

Programme : **45 LLTS**

Avancement projet : **livré ou fini**

Informations complémentaires :



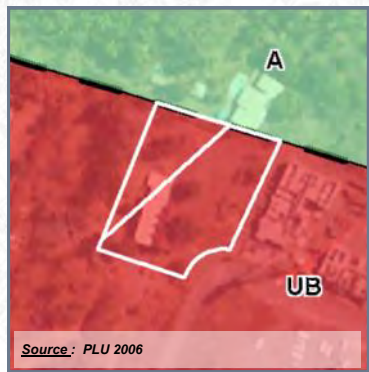
COMMUNE : **LA POSSESSION**

LIEU-DIT : **Moulin Joli**

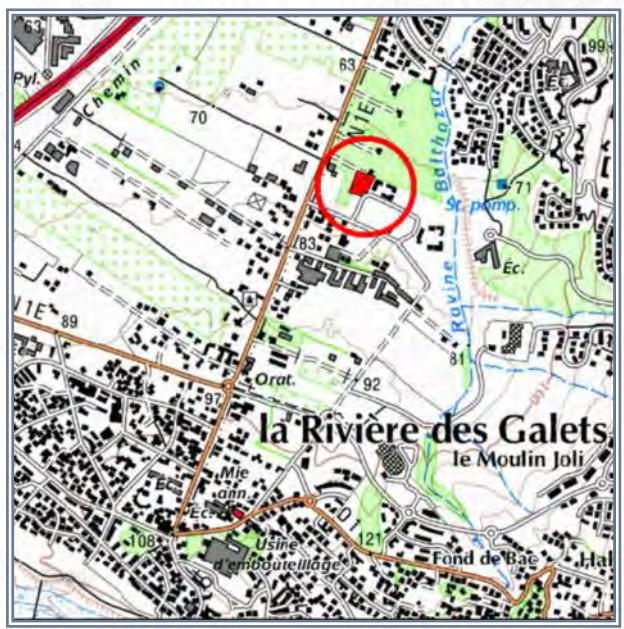
Acquis le : 16/12/2011 **Rétrocédé le : 16/12/2014**

Destination : **Logements**

Référence cadastrale : **AO 1099 - 1516**



Source : PLU 2006



SOURCE : IGN



SOURCE : IGN (orthophoto 2008) - DGRFP 2011

Surface acquise / rétrocédée : **2 936 m²**

Zonage POS/PLU : **UB**

Durée du portage / repreneur : **3 an(s) / SODIAC**

Caractéristiques générales : **Terrain bâti d'une vieille maison à étage, abandonnée, à démolir**

Équipements environnants : **Néant**

Situation au PPR approuvé :

Subventions accordées : **TCO 20%**

Programme : **40 LLS**

Avancement projet : **livré ou fini**

Informations complémentaires :

L'opération "Cap Ouest" a été réalisé par la SODIAC, dans le nouveau quartier de Moulin Joli. Cette opération comprend 40 logements aidés.



A l'acquisition



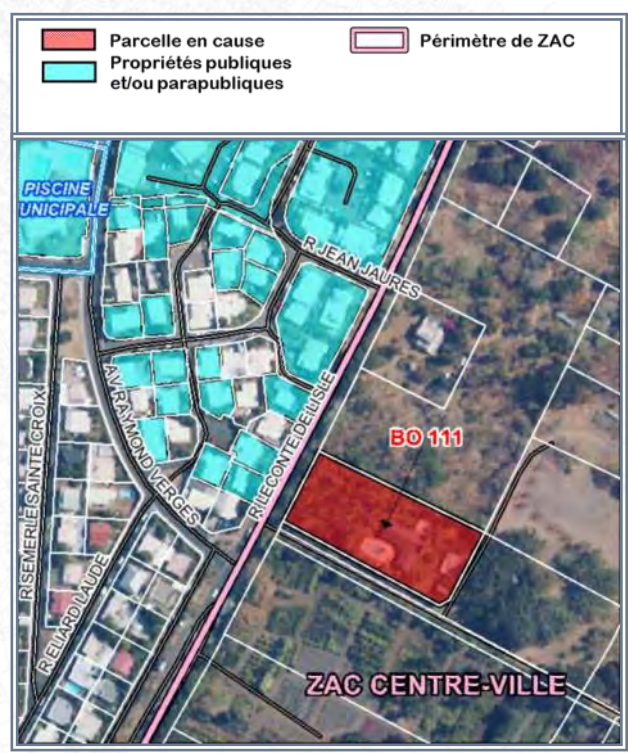
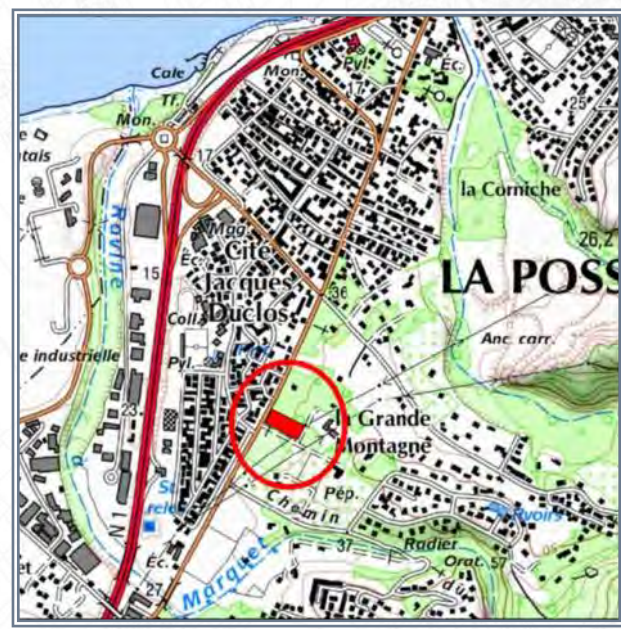
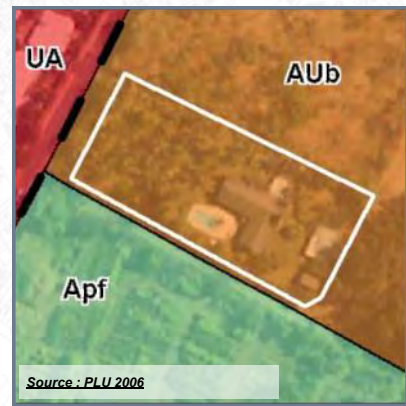
A l'aménagement

COMMUNE : **LA POSSESSION**

LIEU-DIT : **Centre-ville**

Acquis le : **19/01/2012**

DESTINATION : **TOURISME**



- Référence cadastrale** : **BO 111**
- Surface acquise** : **4 391 m²**
- Zonage POS ou PLU** : **AUb**
- Caractéristiques générales** : **Domaine arboré, avec une villa de caractère et une annexe**
- Situation au PPR approuvé** :
- Équipements environnants** : **Piscine municipale, stade, collège**
- Programme** :
- Durée du portage foncier** : **10 an(s)**
- Repreneur** : **Commune**
- Subventions accordées** : **-**



COMMUNE : LA POSSESSION

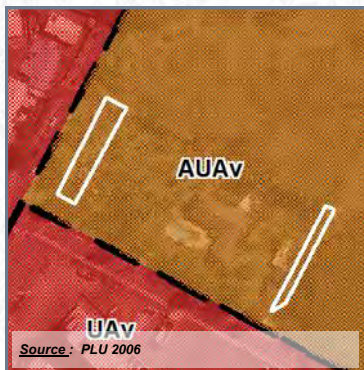
LIEU-DIT : Centre-ville

Acquis le : 19/01/2012 Rétrocédé le : 15/07/2020

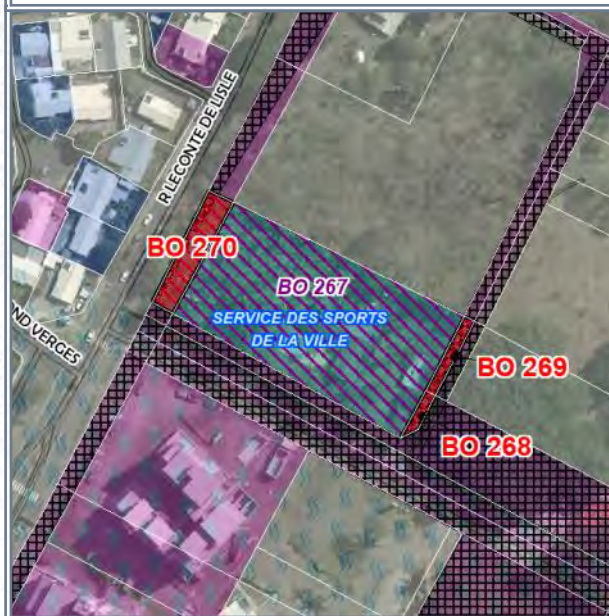
Destination : Equipements publics

Référence cadastrale : BO 268 à 270

(Rétrocession en partie)



Parcelle en cause	Emplacements réservés
Commune	Acquisitions EPFR
SEM & HLM	Périmètres irrigués



Surface acquise / rétrocédée : 4 391 m² / 531 m²

Zonage POS/PLU : Aub

Durée du portage / repreneur : 10 an(s) / Commune

Caractéristiques générales : Domaine arboré, avec une villa de caractère et une annexe

Équipements environnants : Piscine municipale, stade, collège

Situation au PPR approuvé :

Subventions accordées : -

Programme : Voies

Avancement projet : livré ou fini

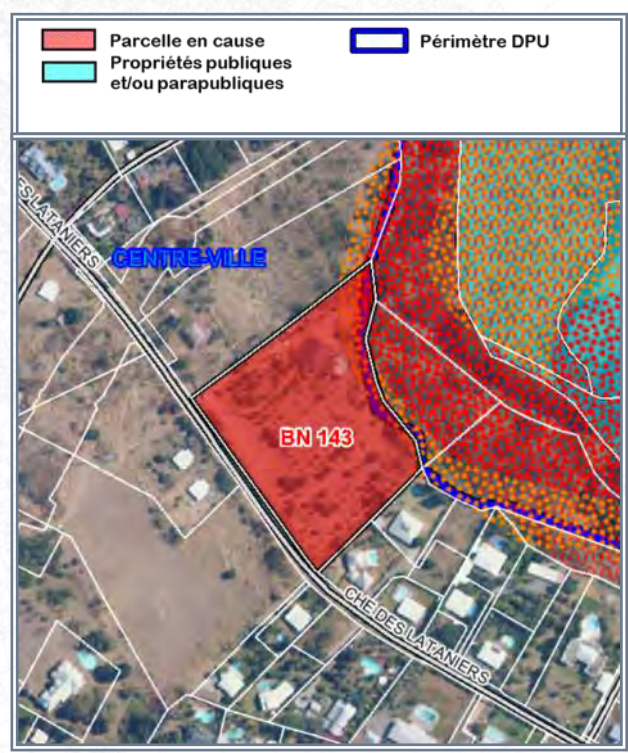
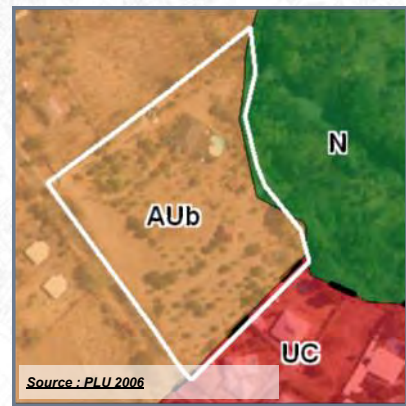
Informations complémentaires :

COMMUNE : LA POSSESSION

LIEU-DIT : Centre-ville

Acquis le : 27/12/2012

DESTINATION : LOGEMENTS



- Référence cadastrale** : **BN 143**
- Surface acquise** : **16 070 m²**
- Zonage POS ou PLU** : **AUv**
- Caractéristiques générales** : **Terrain plat, bâti de deux constructions**
- Situation au PPR approuvé** : **Aléa inondation fort (5%), aléa mouvements de terrain élevé (2%) et moyen (10%)**
- Équipements environnants** : -
- Programme** : -
- Durée du portage foncier** : **10 an(s)**
- Repreneur** : **SEMADER**
- Subventions accordées** : -



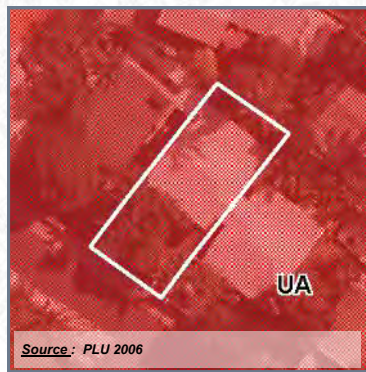
COMMUNE : **LA POSSESSION**

LIEU-DIT : **Centre-ville**

Acquis le : 09/07/2013 **Rétrocédé le : 20/03/2019**

Destination : **Equipements publics**

Référence cadastrale : **BM 64**



	Parcelle en cause		Aléa fort inondation
	Propriétés publiques et/ou parapubliques		Aléa moyen inondation



Surface acquise / rétrocédée : **306 m²**

Zonage POS/PLU : **UA**

Durée du portage / repreneur : **5 an(s) / Commune**

Caractéristiques générales : **Terrain bâti d'une villa en bois et dur sous tôle de type F4/5**

Équipements environnants : **Mairie, église, école**

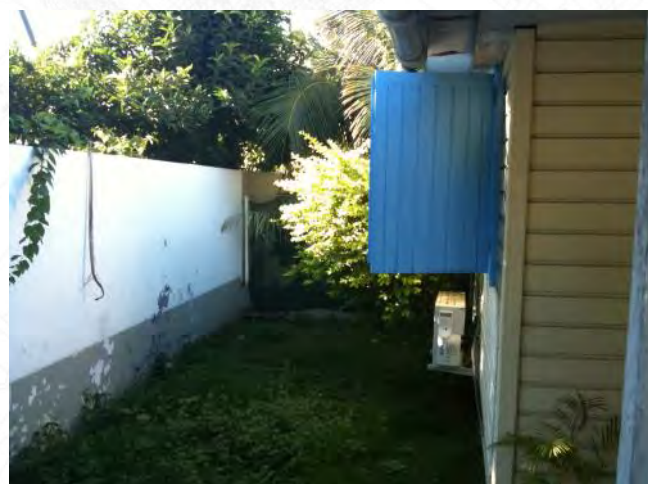
Situation au PPR approuvé : **-**

Subventions accordées : **-**

Programme : **Services municipaux**

Avancement projet : **livré ou fini**

Informations complémentaires :

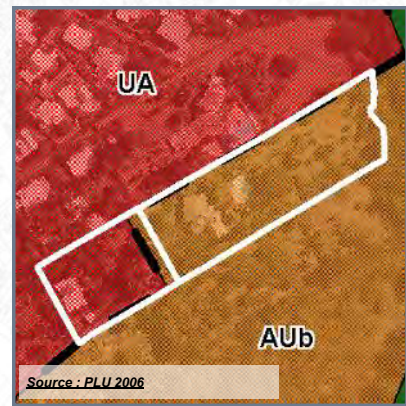


COMMUNE : **LA POSSESSION**

LIEU-DIT : **Centre-ville**

Acquis le : **25/11/2013**

DESTINATION : **LOGEMENTS**



SOURCE : IGN

SOURCE : IGN (orthophoto 2011) - DGI

- Référence cadastrale** : **BN 137 - 145**
- Surface acquise** : **9 478 m²**
- Zonage POS ou PLU** : **AUb**
- Caractéristiques générales** : **Terrain bâti de deux villas cumulant 429 m² au plancher**
- Situation au PPR approuvé** : **Aléa mouvements de terrain moyen (4%)**
- Équipements environnants** : -
- Programme** : -
- Durée du portage foncier** : **8 an(s)**
- Repreneur** : **Commune**
- Subventions accordées** : -



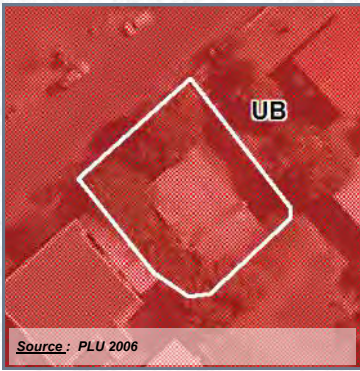
COMMUNE : LA POSSESSION

LIEU-DIT : Centre-ville






Acquis le : **24/12/2014** Rétrocédé le : **18/09/2020**

Destination : **Equipements publics**

Référence cadastrale : **BN 195**



Source : PLU 2006

	Parcelle en cause		Acquisitions EPFR
	Propriétés publiques et/ou parapubliques		Périmètre de délégation DPU
			Emplacements réservés



SOURCE : IGN



SOURCE : IGN (orthophoto 2011) - DGI

Surface acquise / rétrocédée : **428 m²**

Zonage POS/PLU : **UB**

Durée du portage / repreneur : **5 an(s) / Commune**

Caractéristiques générales : **Bâti délabré de type SATEC R**

Équipements environnants : **Services municipaux**

Situation au PPR approuvé : **-**

Subventions accordées : **-**

Programme : **-**

Avancement projet : **partiellement réalisé**

Informations complémentaires :



A l'acquisition



Après démolition

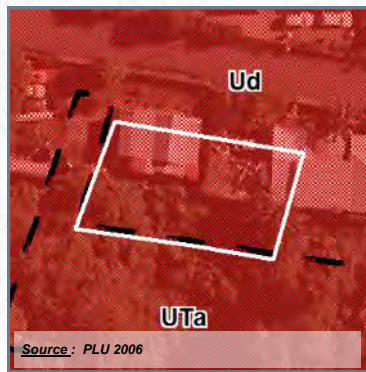
COMMUNE : LA POSSESSION

LIEU-DIT : Dos d'Ane

Acquis le : **12/03/2015** Rétrocédé le : **25/06/2020**

Destination : **Equipements publics**

Référence cadastrale : **AX 374**



	Parcelle en cause		Emplacements réservés
	Propriétés publiques et/ou parapubliques		Aléa fort inondation



Surface acquise / rétrocédée : **364 m²**

Zonage POS/PLU : **UD**

Durée du portage / repreneur : **4 an(s) / TCO**

Caractéristiques générales : **Bâti à démolir**

Équipements environnants : **-**

Situation au PPR approuvé : **Aléa inondation fort (24%)**

Subventions accordées : **-**

Programme : **-**

Avancement projet : **projet non-arrêté / études à lancer**

Informations complémentaires :

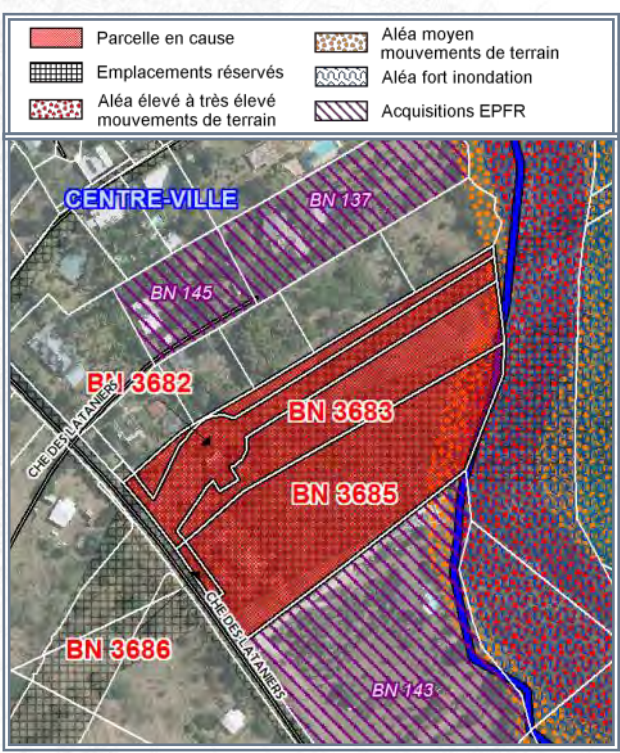
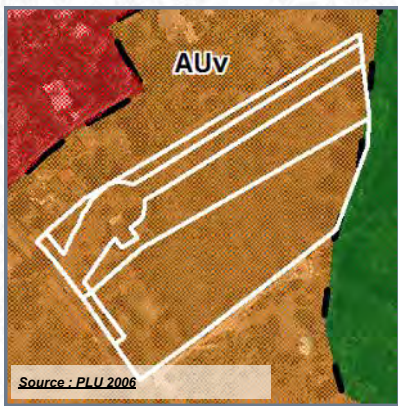


COMMUNE : LA POSSESSION

LIEU-DIT : Centre-ville, ch. Des Lataniers

Acquis le : 29/07/2015

DESTINATION : LOGEMENTS



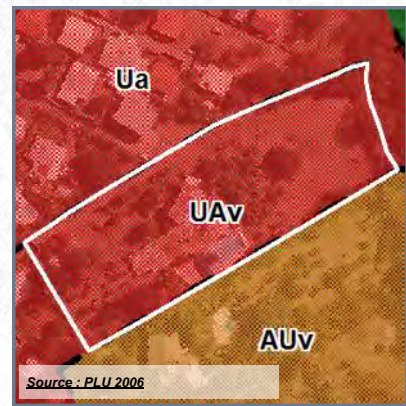
- Référence cadastrale : **BN 3682 à 3686**
- Surface acquise : **20 854 m²**
- Zonage POS ou PLU : **AUv**
- Caractéristiques générales : **Terrain bâti d'une vieille maison SATEC et annexe à démolir**
- Situation au PPR approuvé : **Aléa inondation fort (4%) et mouvements de terrain moyen (8%), élevé (2,6%)**
- Équipements environnants : -
- Programme : -
- Durée du portage foncier : **8 an(s)**
- Repreneur : **Commune**
- Subventions accordées : -



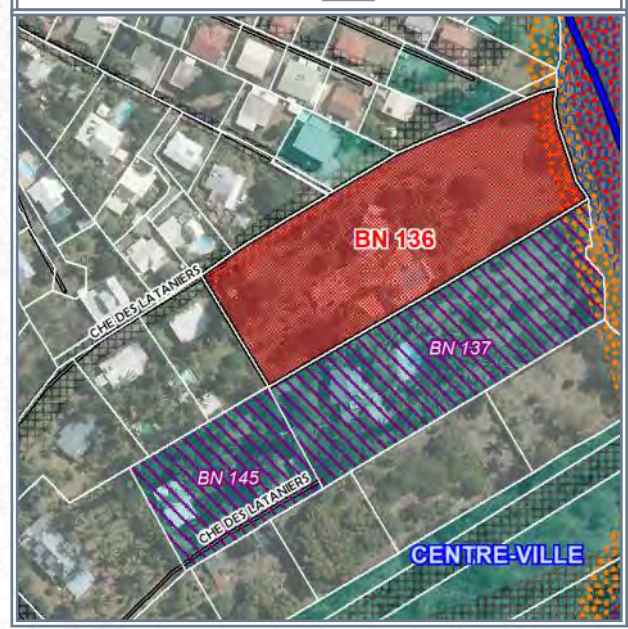
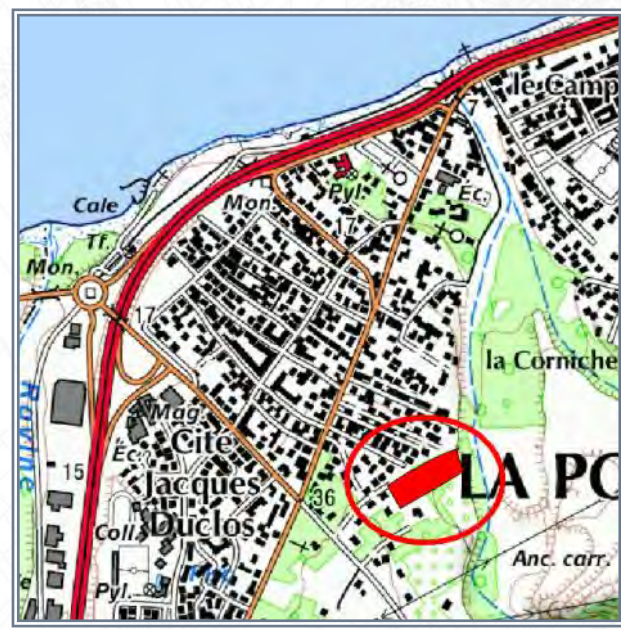
COMMUNE : LA POSSESSION
LIEU-DIT : ZAC "Cœur de Ville"

Acquis le : 30/09/2015

DESTINATION : LOGEMENTS



	Parcelle en cause		Acquisitions EPFR
	Propriétés publiques et/ou parapubliques		Périmètre de délégation DPU
			Emplacements réservés



- Référence cadastrale** : **BN 136**
- Surface acquise** : **8 192 m²**
- Zonage POS ou PLU** : **UAv**
- Caractéristiques générales** : **Terrain bâti ; grande maison de + 450 m² de SP, + annexes ; à démolir**
- Situation au PPR approuvé** : **Aléa mouvements de terrain moyen (6%)**
- Équipements environnants** : -
- Programme** : -
- Durée du portage foncier** : **8 an(s)**
- Repreneur** : **Commune**
- Subventions accordées** : -

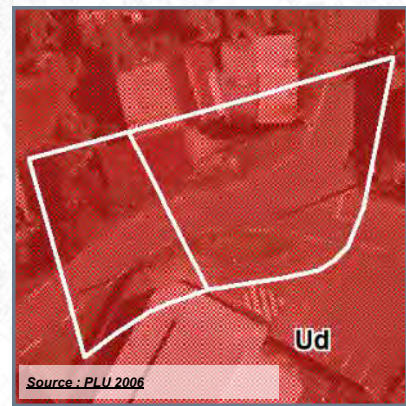


COMMUNE : LA POSSESSION

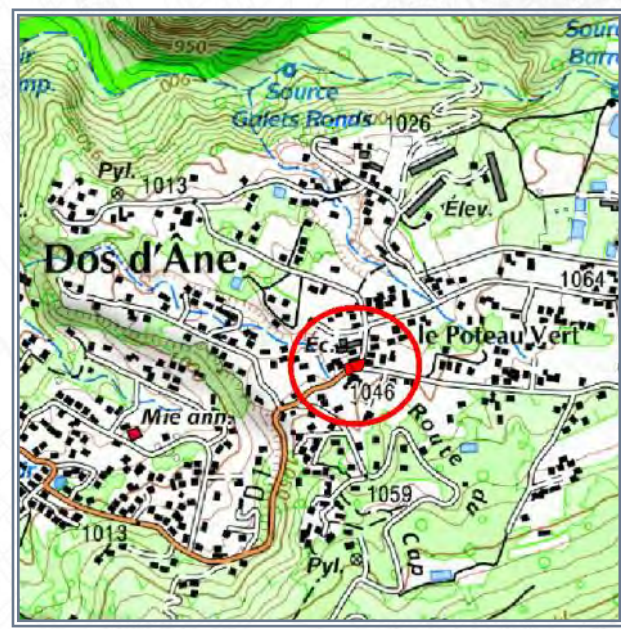
LIEU-DIT : Dos d'Ane

Acquis le : 19/04/2017

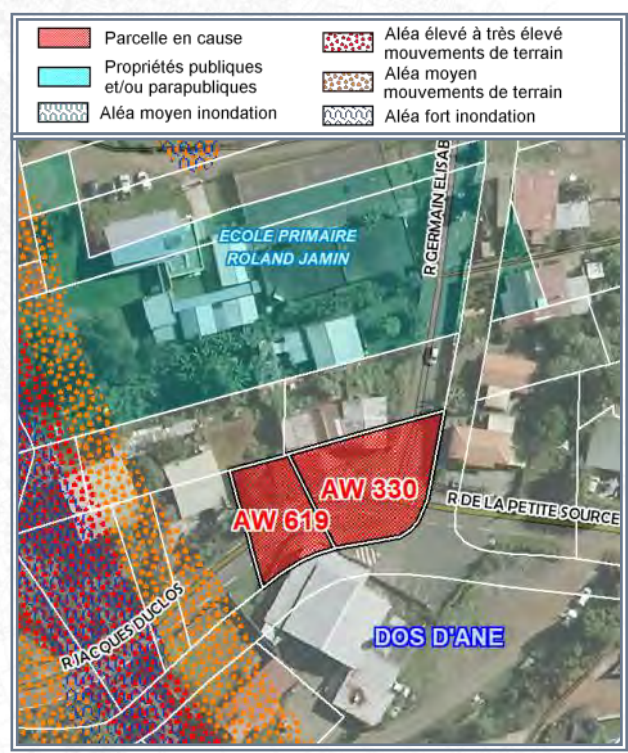
DESTINATION : EQUIPEMENTS PUBLICS



Source : PLU 2006



SOURCE : IGN



SOURCE : IGN (orthophoto 2011) - DGI

- Référence cadastrale** : **AW 330-619**
- Surface acquise** : **872 m²**
- Zonage POS ou PLU** : **Ud**
- Caractéristiques générales** :
- Situation au PPR approuvé** : -
- Équipements environnants** : **Ecole**
- Programme** :
- Durée du portage foncier** : **5 an(s)**
- Repreneur** : **Commune**
- Subventions accordées** : -

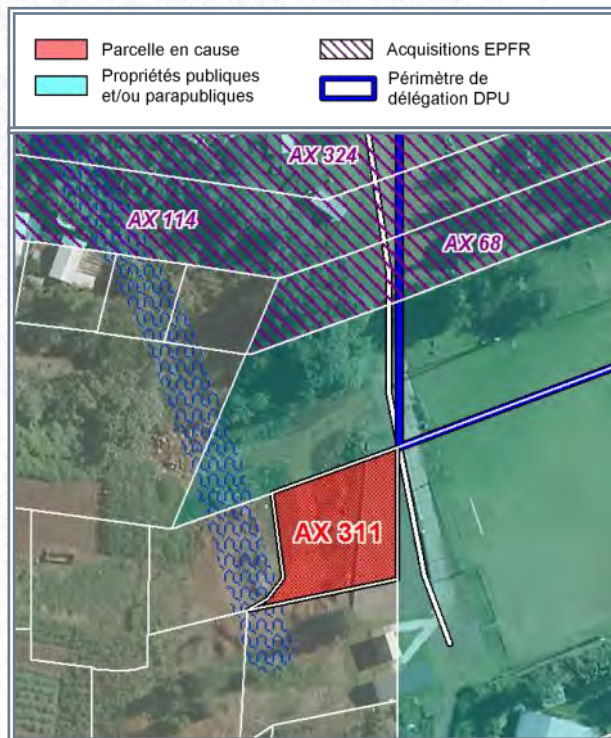
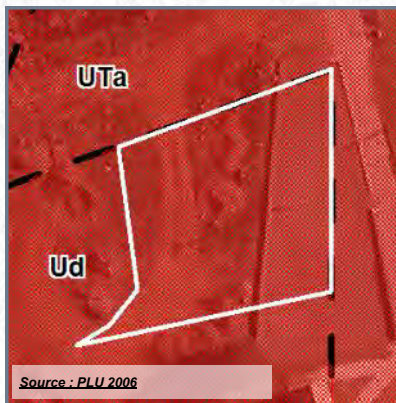


COMMUNE : LA POSSESSION

LIEU-DIT : Dos d'Ane

Acquis le : 28/02/2018

DESTINATION : **EQUIPEMENTS PUBLICS**



SOURCE : IGN

SOURCE : IGN (orthophoto 2011) - DGI

- Référence cadastrale : **AX 311**
- Surface acquise : **638 m²**
- Zonage POS ou PLU : **Ud**
- Caractéristiques générales : **Terrain nu**
- Situation au PPR approuvé : **± 11 m² en aléa fort au PPRI**
- Équipements environnants : **Plateau vert**
- Programme : -
- Durée du portage foncier : **5 an(s)**
- Repreneur : **TCO**
- Subventions accordées : -

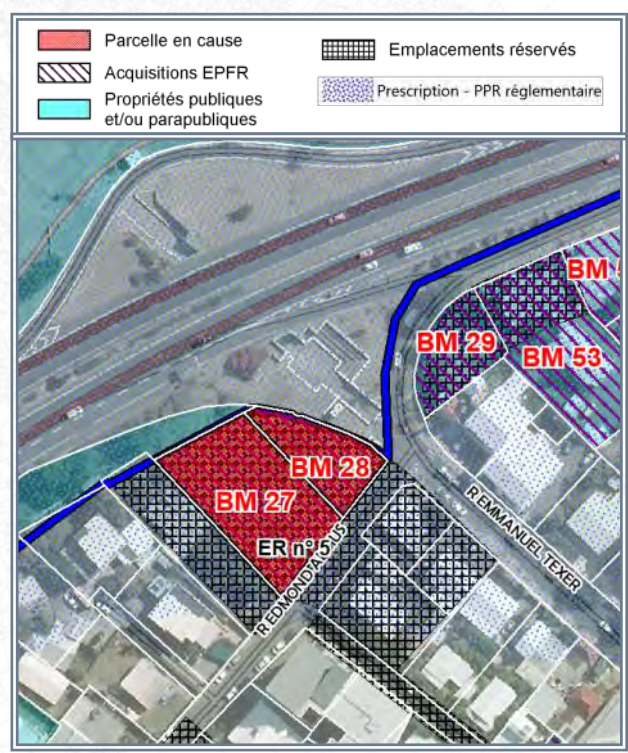
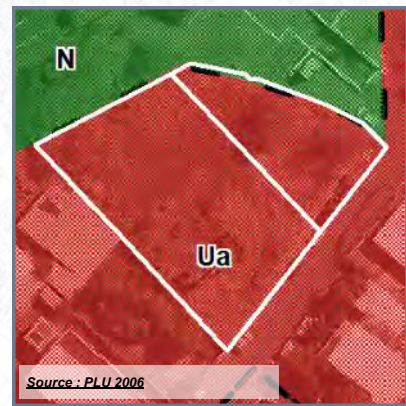


COMMUNE : LA POSSESSION

LIEU-DIT : Centre-ville

Acquis le : 30/11/2018

DESTINATION : **EQUIPEMENTS PUBLICS**



- Référence cadastrale : **BM 27-28**
- Surface acquise : **1 690 m²**
- Zonage POS ou PLU : **Ua**
- Caractéristiques générales : **Terrain nu, présence d'une ancienne ruine**
- Situation au PPR approuvé : **Prescription (100%)**
- Équipements environnants : **Mairie, service insertion**
- Programme : **Parking**
- Durée du portage foncier : **10 an(s)**
- Repreneur : **Commune**
- Subventions accordées : **-**

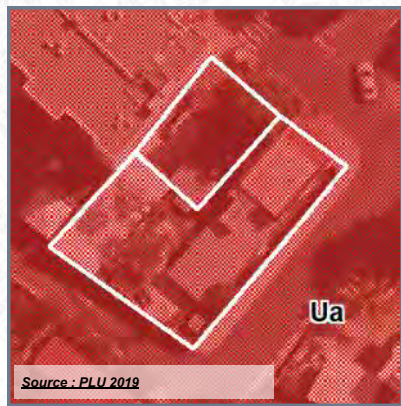


COMMUNE : LA POSSESSION

LIEU-DIT : Centre-ville

Acquis le : **08/07/2020**

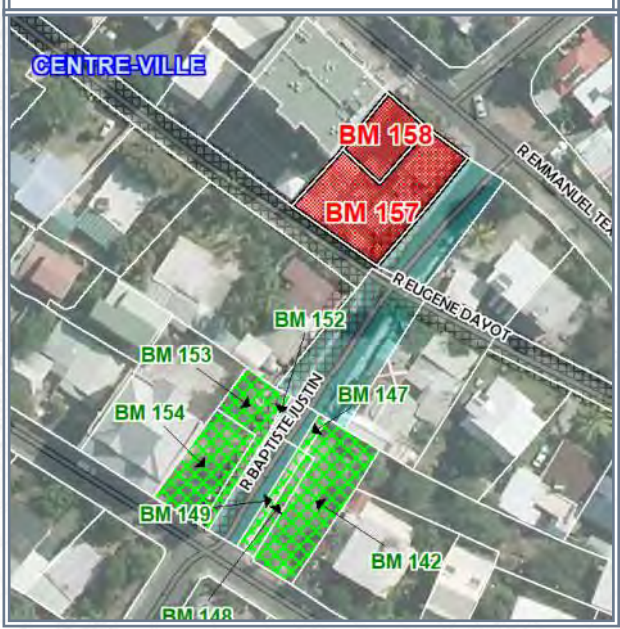
DESTINATION : EQUIPEMENTS PUBLICS



 Parcelle en cause	 Emplacements réservés
 Autres propriétés pub.	 Négociation en cours



SOURCE : IGN



SOURCE : IGN (orthophoto 2017) - DGI

- Référence cadastrale** : **BM 157-158**
- Surface acquise** : **598 m²**
- Zonage POS ou PLU** : **UA (ER n°2)**
- Caractéristiques générales** : **Terrain avec un bâti sur 2 niveaux + annexes ; à démolir**
- Situation au PPR approuvé** : -
- Équipements environnants** : -
- Programme** : -
- Durée du portage foncier** : **7 an(s)**
- Repreneur** : **Commune**
- Subventions accordées** : -

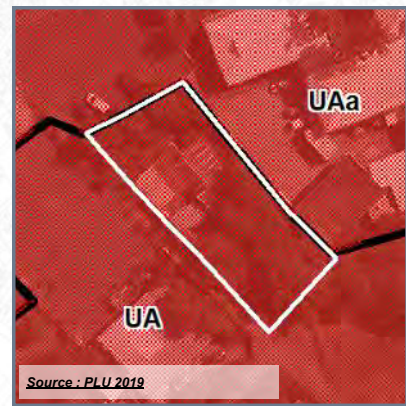


COMMUNE : **LA POSSESSION**

LIEU-DIT : **Centre-ville**

Acquis le : **03/08/2020**

DESTINATION : EQUIPEMENTS PUBLICS



Source : PLU 2019

	Parcelle en cause		Emplacements réservés
	Commune		Acquisitions EPFR
	Autres propriétés pub.		Périmètre de délégation DPU



SOURCE : IGN



SOURCE : IGN (orthophoto 2017) - DGI

- Référence cadastrale** : **BM 56**
- Surface acquise** : **812 m²**
- Zonage POS ou PLU** : **Ua**
- Caractéristiques générales** :
- Situation au PPR approuvé** : -
- Équipements environnants** : **Mairie, services de la Ville**
- Programme** :
- Durée du portage foncier** : **3 an(s)**
- Repreneur** : **Commune**
- Subventions accordées** : -



A l'acquisition



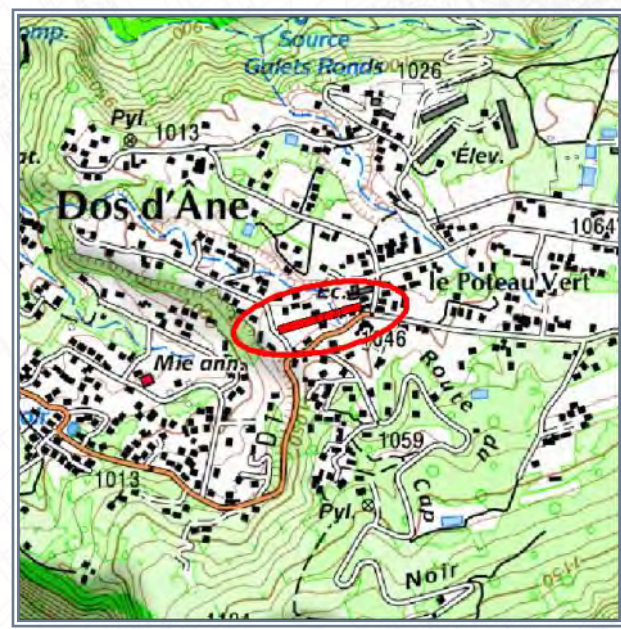
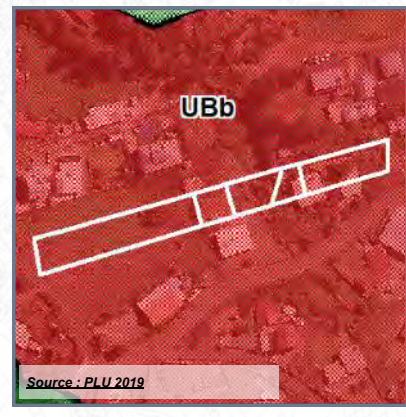
après démolition

COMMUNE : **LA POSSESSION**

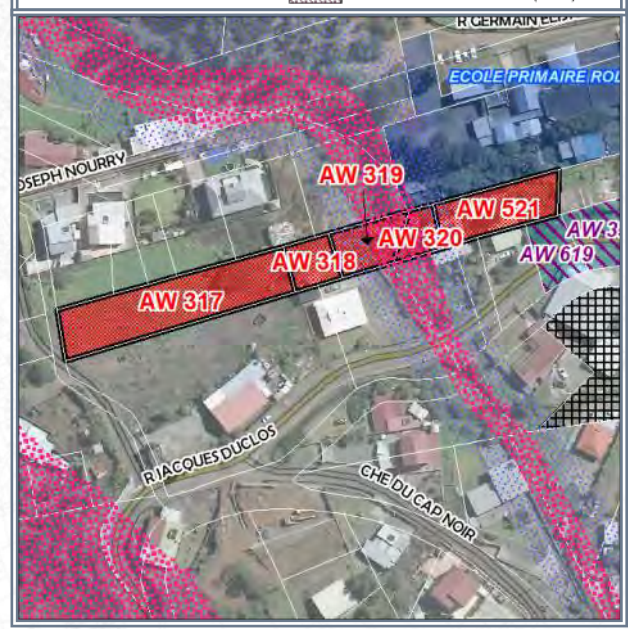
LIEU-DIT : **Dos d'Ane**

Acquis le : **09/12/2020**

DESTINATION : TOURISME



	Parcelle en cause		Emplacements réservés
	Commune		Acquisitions EPFR
	Autres propriétés pub.		Zone de PRESCRIPTION (PPR)
			Zone d'INTERDICTION (PPR)



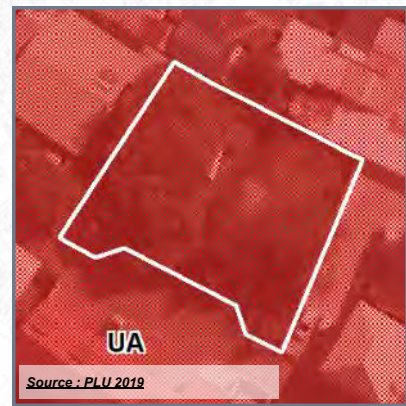
- Référence cadastrale** : **AW 521-317-318-319-320**
- Surface acquise** : **2 748 m²**
- Zonage POS ou PLU** : **UBb**
- Caractéristiques générales** : **Terrain en lanières, traversé par une ravine et bâti d'une ruine à démolir**
- Situation au PPR approuvé** : **Interdiction 20% + prescription 11%**
- Équipements environnants** : **Ecole**
- Programme** : **-**
- Durée du portage foncier** : **4 an(s)**
- Repreneur** : **Commune**
- Subventions accordées** : **-**

COMMUNE : **LA POSSESSION**

LIEU-DIT : **Centre-ville**

Acquis le : **04/05/2021**

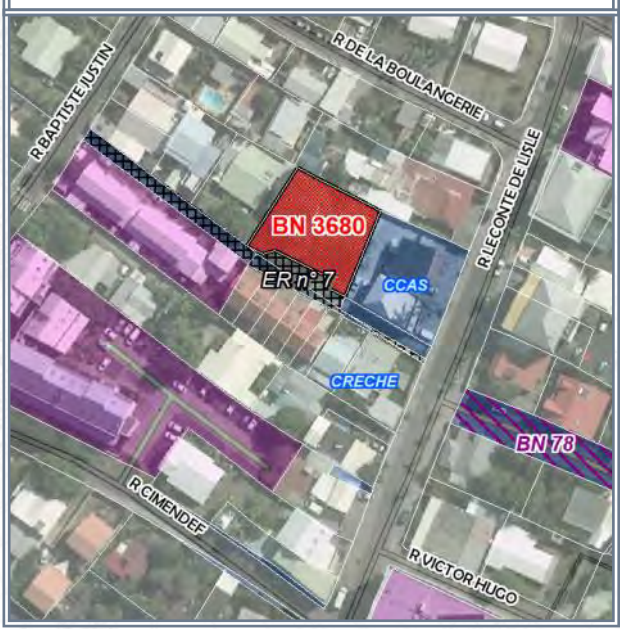
DESTINATION : EQUIPEMENTS PUBLICS



 Parcelle en cause	 Emplacements réservés
 Commune	 Acquisitions EPFR
 SEM & HLM	



FOND : IGN



FOND : IGN (orthophoto 2017) - DGFip

- Référence cadastrale** : **BN 3680**
- Surface acquise** : **640 m²**
- Zonage POS ou PLU** : **Ua**
- Caractéristiques générales** : **Terrain à bâtir avec présence d'une ruine (bois sous tôle à démolir)**
- Situation au PPR approuvé** : **-**
- Équipements environnants** : **CCAS, crèche**
- Programme** :
- Durée du portage foncier** : **4 an(s)**
- Repreneur** : **Commune**
- Subventions accordées** :

