

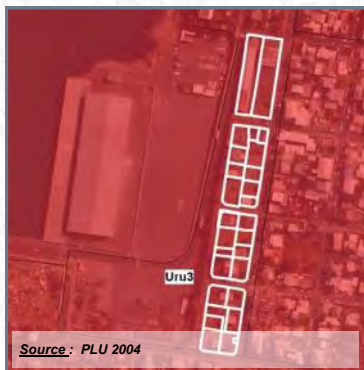
COMMUNE : LE PORT

LIEU-DIT : ZAC « LA VILLE EST PORT »

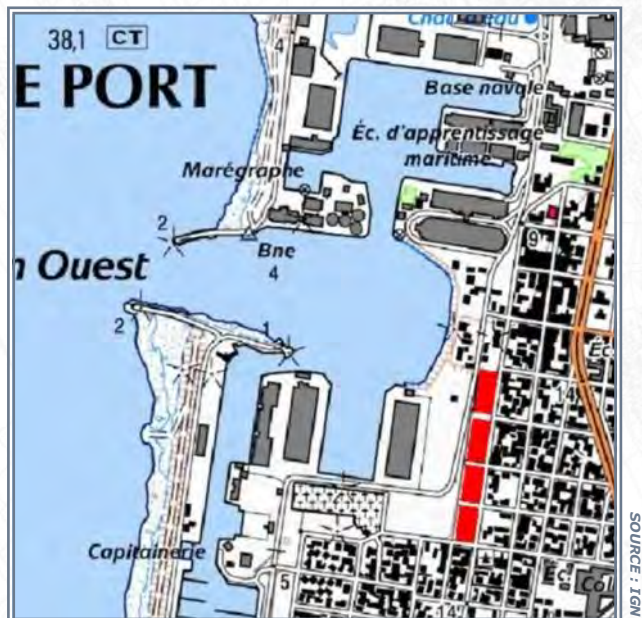
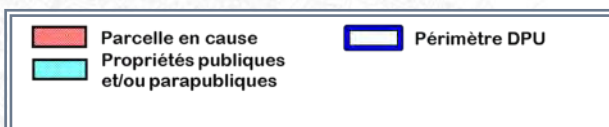
Acquis le : **16/07/2010** Rétrocédé le : **27/12/2018**

Destination : **réserve foncière LT**

Référence cadastrale : **26 parcelles section AE et AM**



Source : PLU 2004



SOURCE : IGN



SOURCE : IGN (orthophoto 2008 DGRIP 2010)

Surface acquise / rétrocédée : **12 880 m²**

Zonage POS/PLU : **Uru3**

Durée du portage / repreneur : **8 an(s) / Commune**

Caractéristiques générales : **Terrain essentiellement nu mais comportant plusieurs maisons SATEC inoccupées, à démolir**

Équipements environnants :

Situation au PPR approuvé :

Subventions accordées : -

Programme : **Opération "Les portes de l'Océan" (180 logements)**

Avancement projet : **études en cours**

Informations complémentaires :

Le projet se compose de 4 îlots. C'est 180 logements Logements collectifs haut de gamme + hôtel + équipements qui sont prévus. Le projet sera en lien avec la nouvelle darse creusée pour accueillir le port de plaisance. Ce sera donc un travail immense sur l'aménagement de l'espace public, les équipements, les réseaux.



A l'acquisition :



Aperçu du projet :

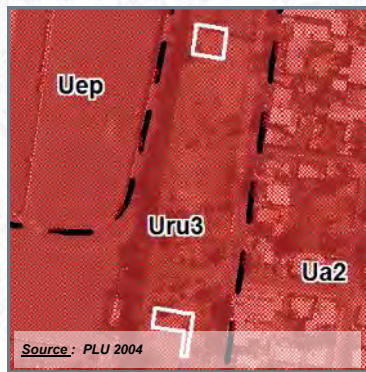
COMMUNE : LE PORT

LIEU-DIT : ZAC "La Ville est Port"

Acquis le : **04/05/2016** Rétrocédé le : **27/12/2018**

Destination : **réserve foncière LT**

Référence cadastrale : **AE 17 - AM 148**



	Parcelle en cause		Acquisitions EPFR
	Propriétés publiques et/ou parapubliques		Périmètre de délégation DPU
			Emplacements réservés



Surface acquise / rétrocédée : **763 m²**

Zonage POS/PLU : **Uru3**

Durée du portage / repreneur : **3 an(s) / Commune**

Caractéristiques générales : **Terrain nu**

Équipements environnants : **Base nautique de la darse ouest**

Situation au PPR approuvé : **-**

Subventions accordées : **-**

Programme : **Opération "Les portes de l'Océan" (180 logements)**

Avancement projet : **études en cours**

Informations complémentaires :

Le projet se compose de 4 îlots. C'est 180 logements Logements collectifs haut de gamme + hôtel + équipements qui sont prévus. Le projet sera en lien avec la nouvelle darse creusée pour accueillir le port de plaisance. Ce sera donc un travail immense sur l'aménagement de l'espace public, les équipements, les réseaux.



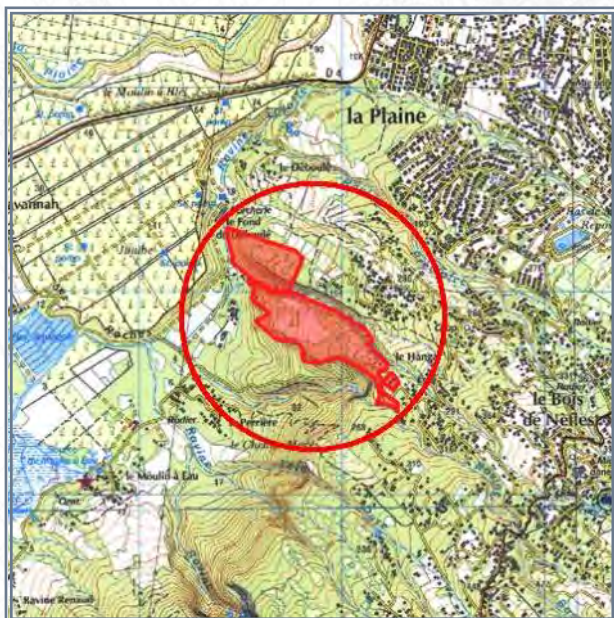
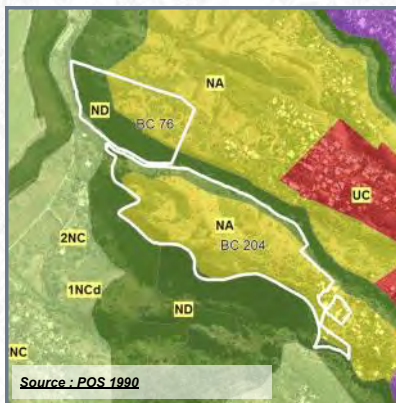
Aperçu du projet :

COMMUNE : SAINT-PAUL

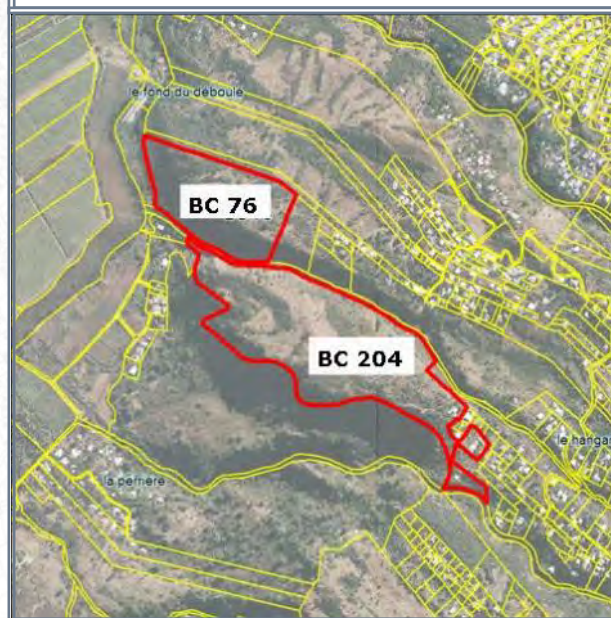
LIEU-DIT : Le Hangar

Acquis le : 03/11/2006

DESTINATION : RÉSERVE FONCIÈRE LT



SOURCE : IGN



SOURCE : CADASTRE

- Référence cadastrale** : **BC 204-76**
- Surface acquise** : **219 149 m²**
- Zonage POS ou PLU** : **NA / ND**
- Caractéristiques générales** : **Terrain rocailleux, nu, en surplomb de Savannah ; plusieurs constructions par occupants sans titre.**
- Situation au PPR approuvé** :
- Équipements environnants** : **Néant**
- Programme** :
- Durée du portage foncier** : **15 an(s)**
- Repreneur** : **Commune**
- Subventions accordées** : **-**

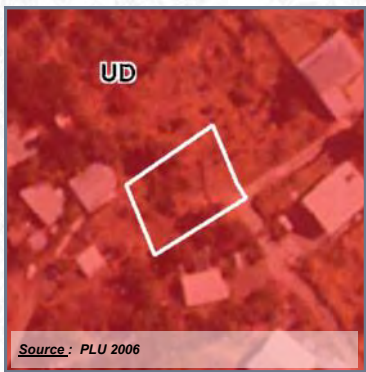


COMMUNE : SAINT-PAUL

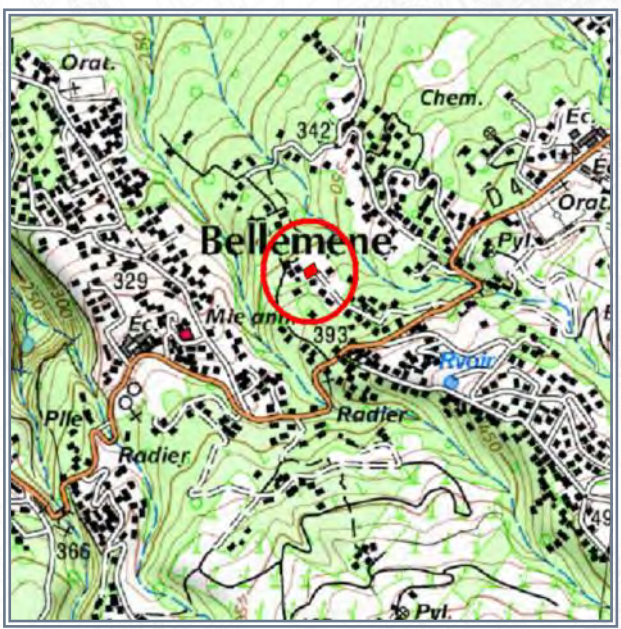
LIEU-DIT : Bellemène

Acquis le : 05/07/2011 Rétrocédé le : 26/06/2020

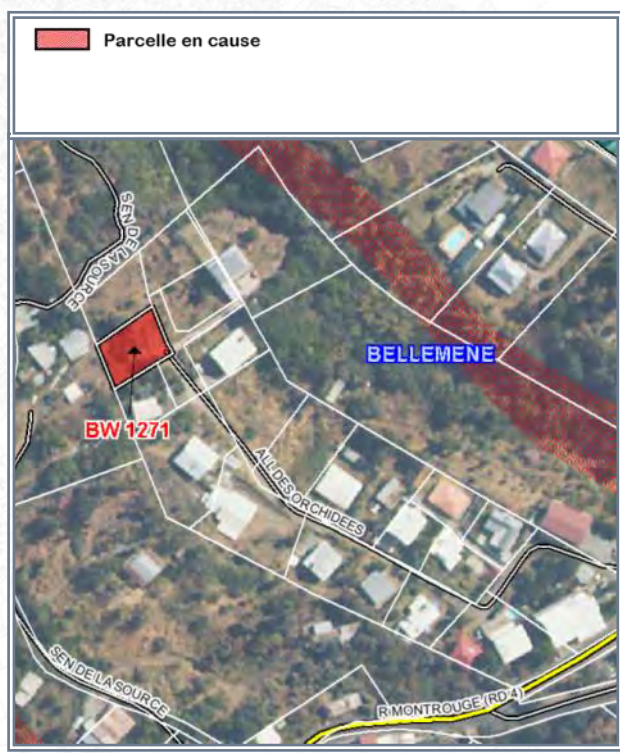
Destination : réserve foncière LT
Référence cadastrale : BW 1271 + 1/4 de BW 1274



Source : PLU 2006



SOURCE : IGN



SOURCE : IGN (orthophoto 2008) - DGIPT 2010

Surface acquise / rétrocédée : 550 m²

Zonage POS/PLU : UD

Durée du portage / repreneur : 5 an(s) / Commune

Caractéristiques générales :

Équipements environnants :

Situation au PPR approuvé :

Subventions accordées : -

Programme :

Avancement projet : projet non-arrêté / études à lancer

Informations complémentaires :

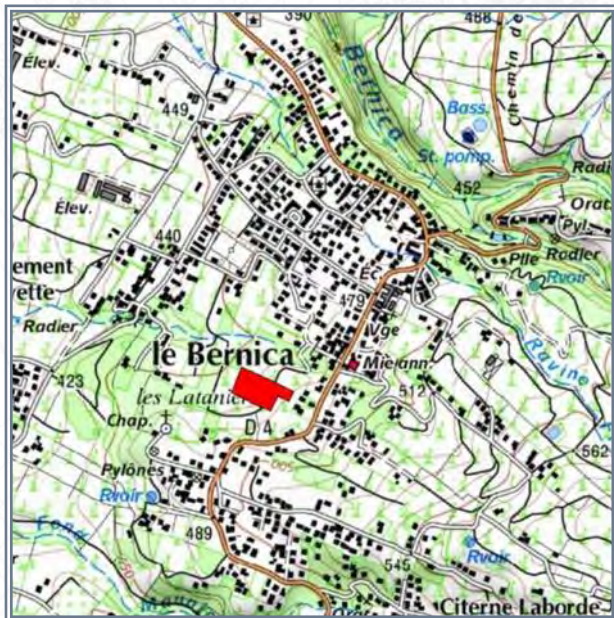
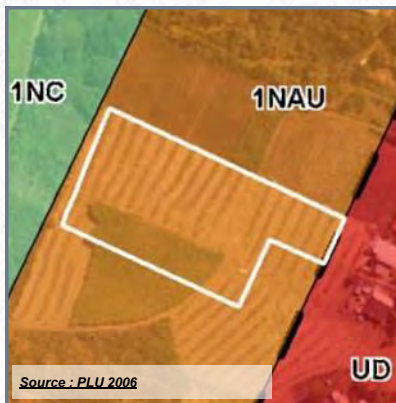


COMMUNE : SAINT-PAUL

LIEU-DIT : Le Bernica

Acquis le : 27/09/2011

DESTINATION : RÉSERVE FONCIÈRE LT



SOURCE : IGN

SOURCE : IGN (orthophoto 2008) - DGFIP 2011

- Référence cadastrale** : CP 1640 (ex 1075p)
- Surface acquise** : 9 771 m²
- Zonage POS ou PLU** : 1NAU
- Caractéristiques générales** : Terrain plat en bordure de la RD4
- Situation au PPR approuvé** :
- Équipements environnants** : Mairie annexe, poste, groupe scolaire
- Programme** :
- Durée du portage foncier** : 15 an(s)
- Repreneur** : Commune
- Subventions accordées** : -

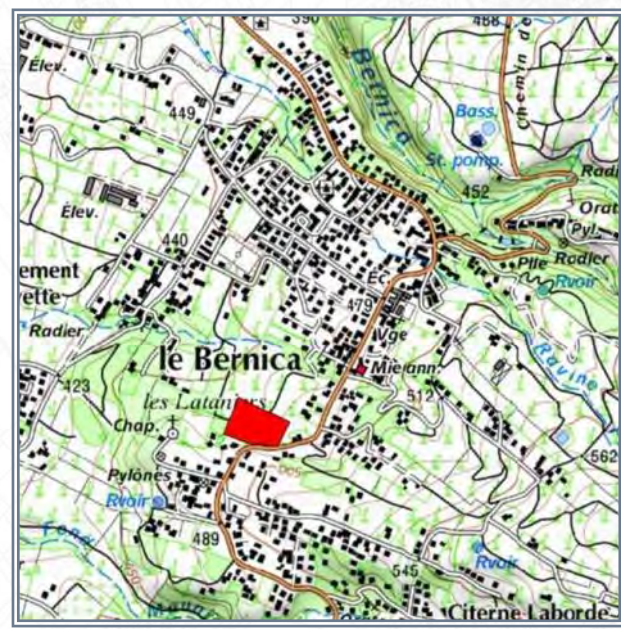
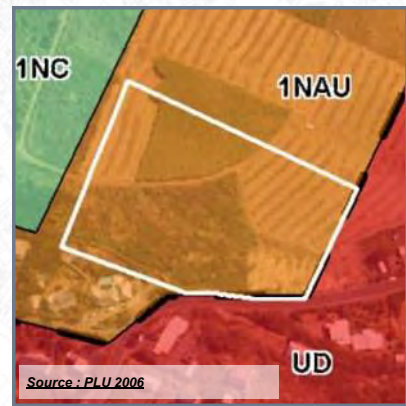


COMMUNE : SAINT-PAUL

LIEU-DIT : Le Bernica

Acquis le : 28/09/2011

DESTINATION : RÉSERVE FONCIÈRE LT



- Référence cadastrale** : CP 1639 (ex 840p)
- Surface acquise** : 13 949 m²
- Zonage POS ou PLU** : 1NAU
- Caractéristiques générales** : Terrain plat en bordure de la RD4
- Situation au PPR approuvé** :
- Équipements environnants** : Mairie annexe, poste, groupe scolaire
- Programme** :
- Durée du portage foncier** : 15 an(s)
- Repreneur** : Commune
- Subventions accordées** : -



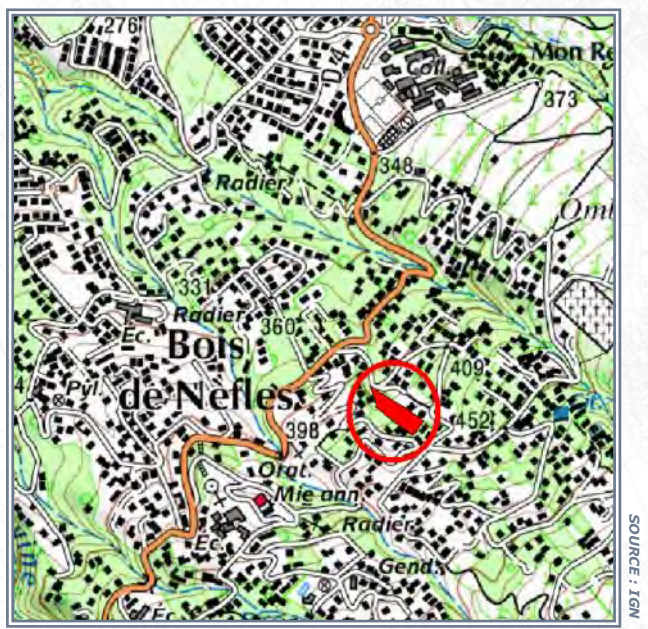
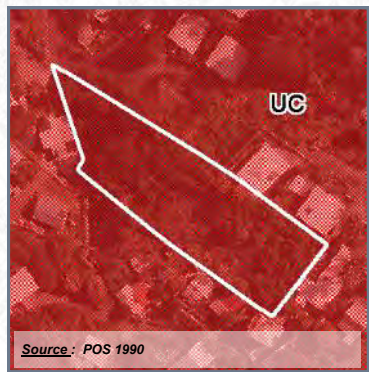
COMMUNE : SAINT-PAUL

LIEU-DIT : Bois de Nèfles

Acquis le : 28/06/2012 Rétrocédé le : 29/06/2020

Destination : réserve foncière LT

Référence cadastrale : AV 70



Surface acquise / rétrocédée : 3 700 m²

Zonage POS/PLU : UC

Durée du portage / repreneur : 5 an(s) / Commune

Caractéristiques générales :

Équipements environnants : Nèant

Situation au PPR approuvé : Aléa inondation fort (11%), aléa mouvements de terrain élevé (11%) et

Subventions accordées : -

Programme :

Avancement projet : projet non-arrêté / études à lancer

Informations complémentaires :

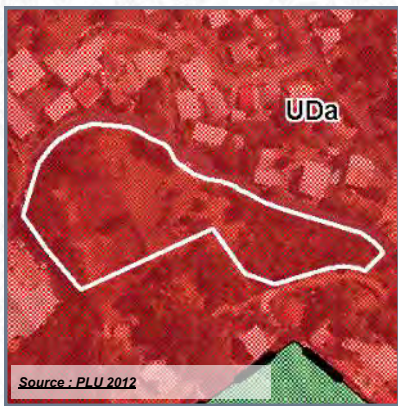


COMMUNE : SAINT-PAUL

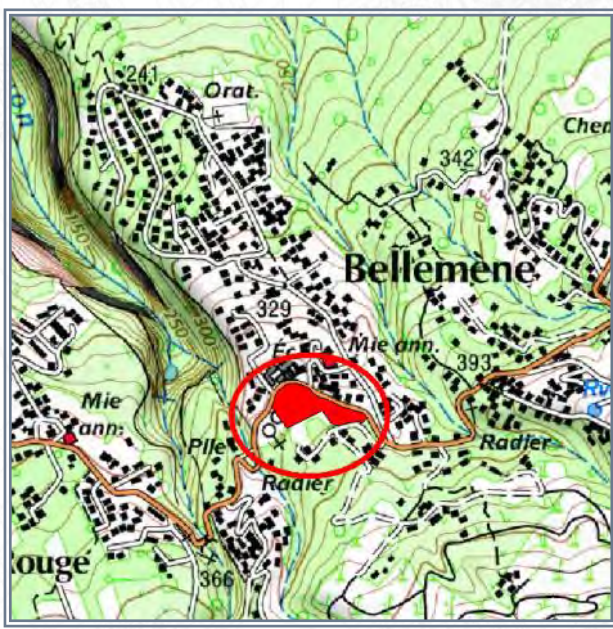
LIEU-DIT : Bellemène

Acquis le : 27/02/2013

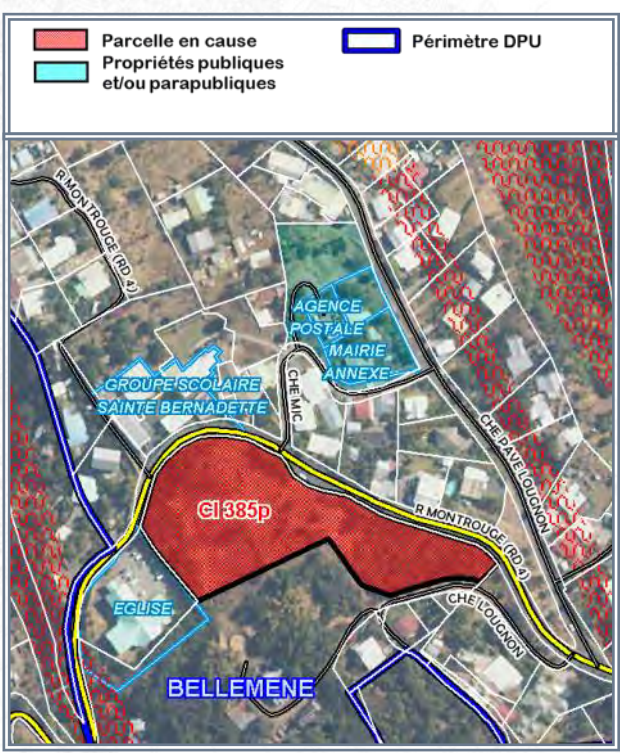
DESTINATION : RÉSERVE FONCIÈRE LT



Source : PLU 2012



SOURCE : IGN



SOURCE : IGN (orthophoto 2011) - DGI

- Référence cadastrale** : **CI 584 (ex385p)**
- Surface acquise** : **8 826 m²**
- Zonage POS ou PLU** : **U6b + ER 74**
- Caractéristiques générales** : **Terrain plat, nu, en façade de la RD4**
- Situation au PPR approuvé** : **-**
- Équipements environnants** : **Eglise, école, Mairie annexe**
- Programme** : **-**
- Durée du portage foncier** : **10 an(s)**
- Repreneur** : **Commune**
- Subventions accordées** : **-**



COMMUNE : SAINT-PAUL

LIEU-DIT : Centre-ville, l'Etang

Acquis le : 28/02/2013 Rétrocédé le : 26/06/2020

Destination : réserve foncière LT

Référence cadastrale : BN 374



	Parcelle en cause		Aléa fort inondation
	Propriétés publiques et/ou parapubliques		Aléa moyen inondation



Surface acquise / rétrocédée : 524 m²

Zonage POS/PLU : U1b

Durée du portage / repreneur : 5 an(s) / Commune

Caractéristiques générales : Terrain bâti d'une maison en bois sous tôle type TOMI F4

Équipements environnants : Cimetière

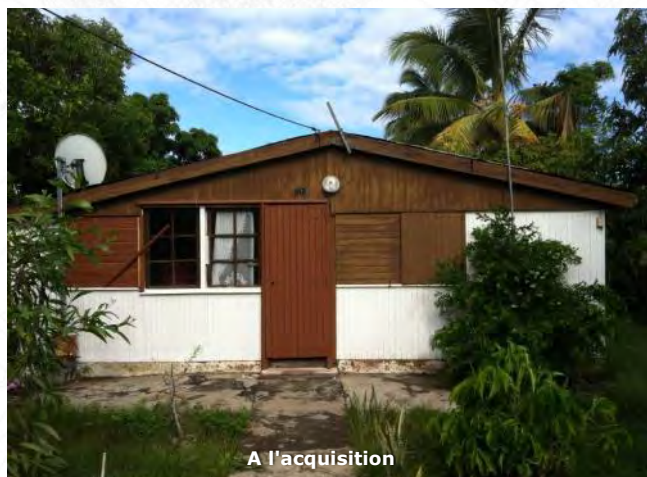
Situation au PPR approuvé : -

Subventions accordées : -

Programme :

Avancement projet : projet non-arrêté / études à lancer

Informations complémentaires :

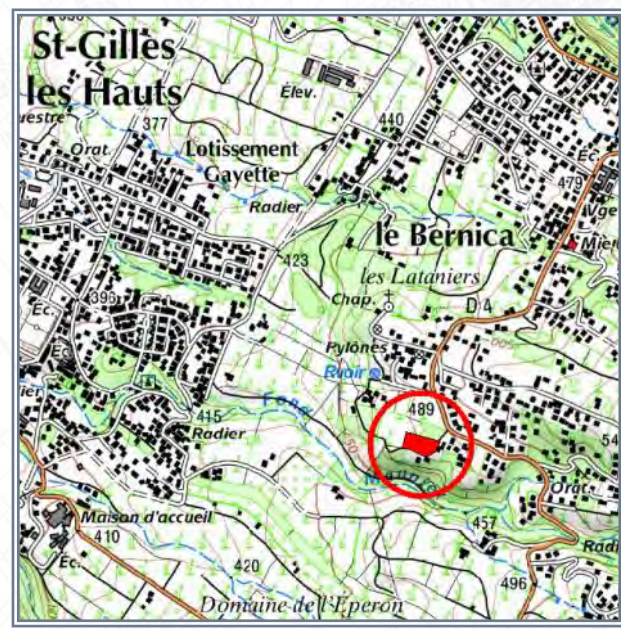
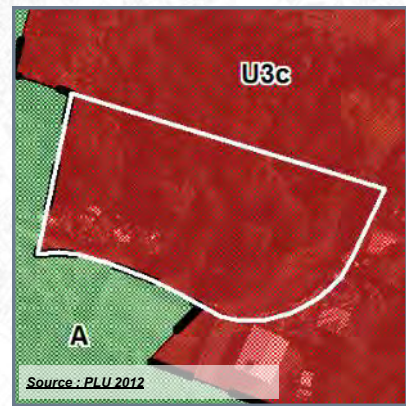


COMMUNE : SAINT-PAUL

LIEU-DIT : Bernica

Acquis le : 26/07/2013

DESTINATION : RÉSERVE FONCIÈRE LT



- Référence cadastrale : **CP 22**
- Surface acquise : **4 068 m²**
- Zonage POS ou PLU : **U3c**
- Caractéristiques générales : **Terrain plat, en friches**
- Situation au PPR approuvé : -
- Équipements environnants : -
- Programme :
- Durée du portage foncier : **10 an(s)**
- Repreneur : **Commune**
- Subventions accordées : -

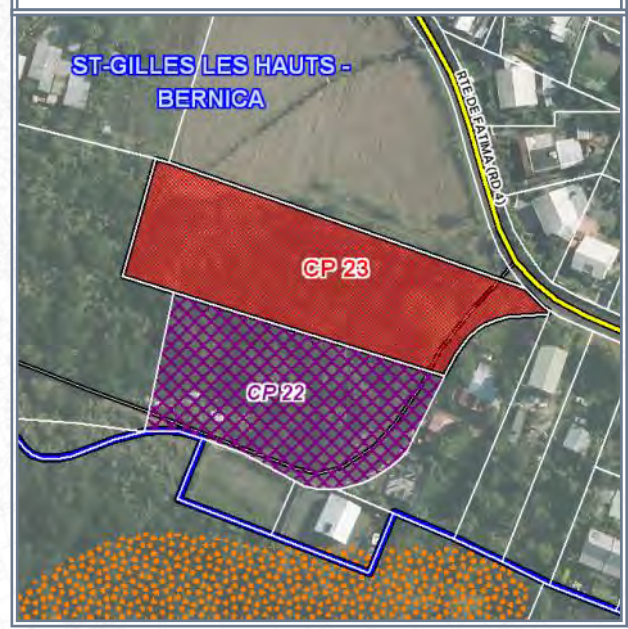
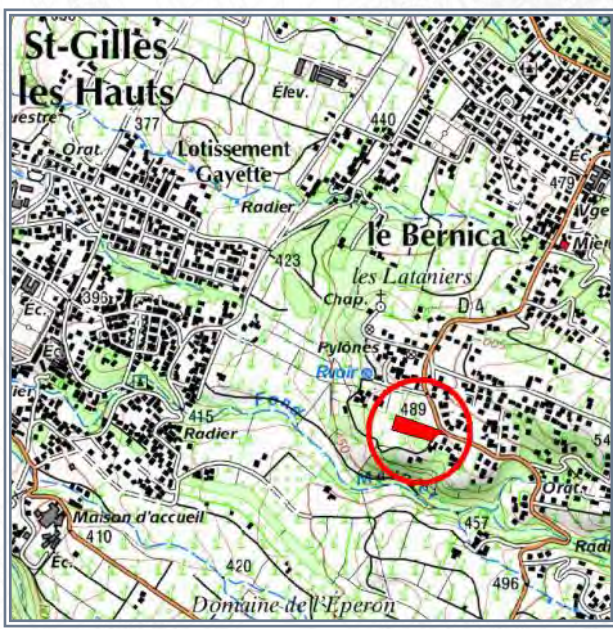
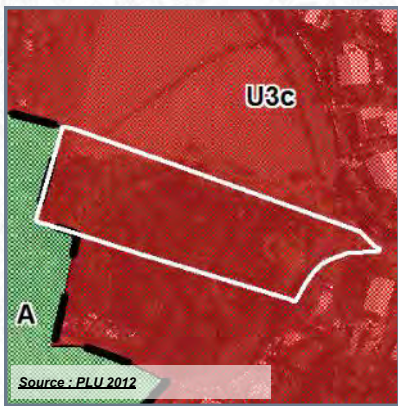


COMMUNE : SAINT-PAUL

LIEU-DIT : Bernica

Acquis le : 26/07/2013

DESTINATION : RÉSERVE FONCIÈRE LT



- Référence cadastrale** : CP 23
- Surface acquise** : 4 860 m²
- Zonage POS ou PLU** : U3c
- Caractéristiques générales** : Terrain plat, en friches
- Situation au PPR approuvé** : -
- Équipements environnants** : -
- Programme** :
- Durée du portage foncier** : 10 an(s)
- Repreneur** : Commune
- Subventions accordées** : -

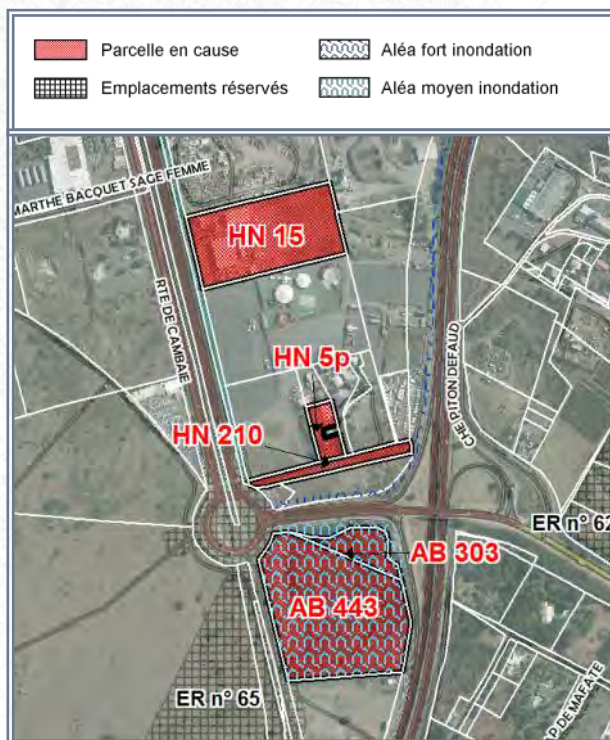
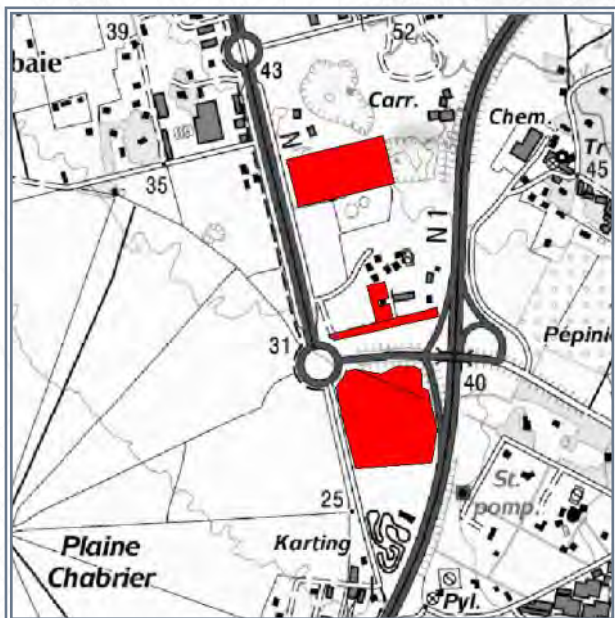
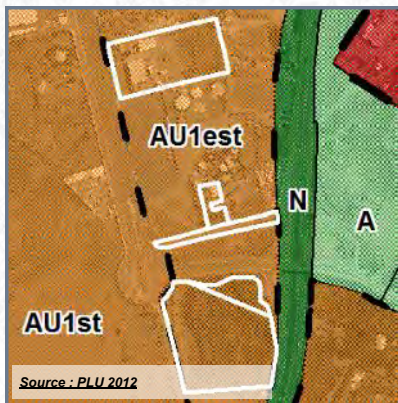


COMMUNE : SAINT-PAUL

LIEU-DIT : Cambaie - Oméga écocité

Acquis le : 23/08/2016

DESTINATION : RÉSERVE FONCIÈRE LT



- Référence cadastrale** : **HN 15, 210, 306**
- Surface acquise** : **59 952 m²**
- Zonage POS ou PLU** : **AU1est**
- Caractéristiques générales** : **Terrains nus, sauf HN 15 (bâtiment industriel) et HN 5p (maison / crèche)**
- Situation au PPR approuvé** : **Les parcelles AB 303-443 sont concernées par un aléa inondation moyen (100% sup.)**
- Équipements environnants** : -
- Programme** : -
- Durée du portage foncier** : **20 an(s)**
- Repreneur** : **TCO**
- Subventions accordées** : -

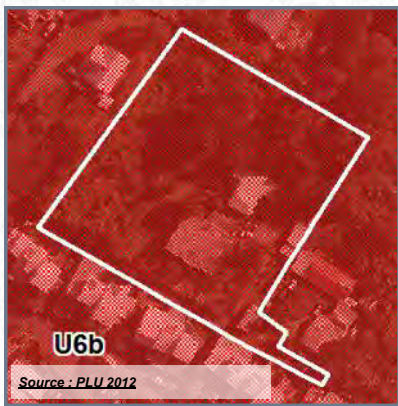


COMMUNE : SAINT-PAUL

LIEU-DIT : Le Guillaume

Acquis le : 26/12/2016

DESTINATION : RÉSERVE FONCIÈRE LT



Parcelle en cause	Aléa élevé à très élevé mouvements de terrain
Propriétés publiques et/ou parapubliques	Aléa moyen mouvements de terrain
Acquisitions EPFR	Aléa fort inondation



SOURCE : IGN



SOURCE : IGN (orthophoto 2011) - DGI

- Référence cadastrale** : **CM 730**
- Surface acquise** : **4 895 m²**
- Zonage POS ou PLU** : **U6b**
- Caractéristiques générales** : **Terrain bâti de deux maisons + dépendances à démolir**
- Situation au PPR approuvé** : -
- Équipements environnants** : -
- Programme** : -
- Durée du portage foncier** : **8 an(s)**
- Repreneur** : **SHLMR**
- Subventions accordées** : -



A l'acquisition



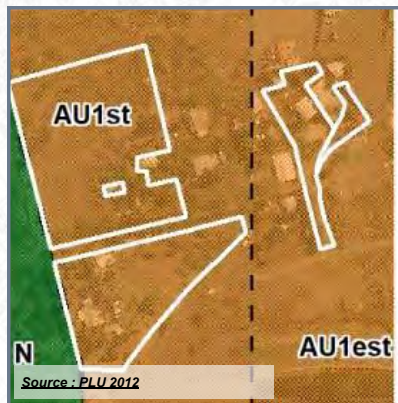
Après démolition (mars 2017)

COMMUNE : SAINT-PAUL

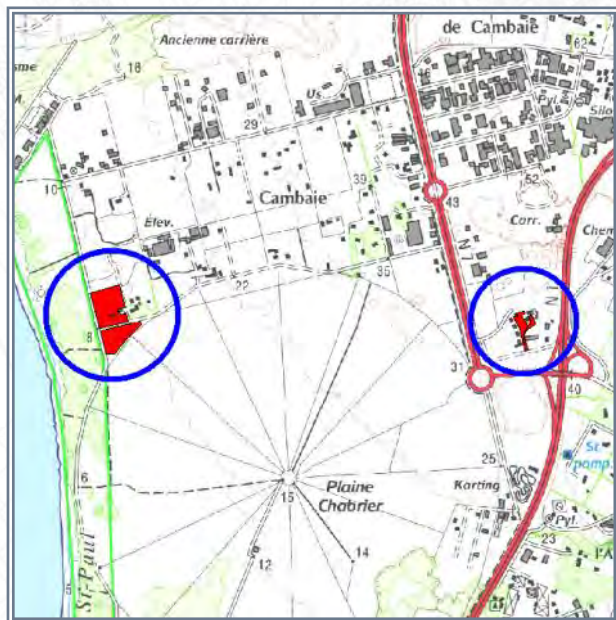
LIEU-DIT : Cambaie - Oméga écocité

Acquis le : 28/04/2017

DESTINATION : RÉSERVE FONCIÈRE LT



	Parcelle en cause		Acquisitions EPFR
	Propriétés publiques et/ou parapubliques		Emplacements réservés
			Aléa moyen inondation



- Référence cadastrale** : **AB 683, AB 690, HN 308, HN 311**
- Surface acquise** : **22 003 m²**
- Zonage POS ou PLU** : **AU1est**
- Caractéristiques générales** : **Terrain nu pour partie et bâti de 2 maisons dont 1 est occupée par COP**
- Situation au PPR approuvé** : -
- Équipements environnants** : -
- Programme** : -
- Durée du portage foncier** : **20 an(s)**
- Repreneur** : **TCO**
- Subventions accordées** : -

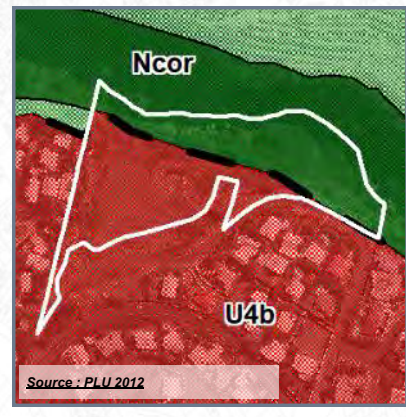


COMMUNE : SAINT-PAUL

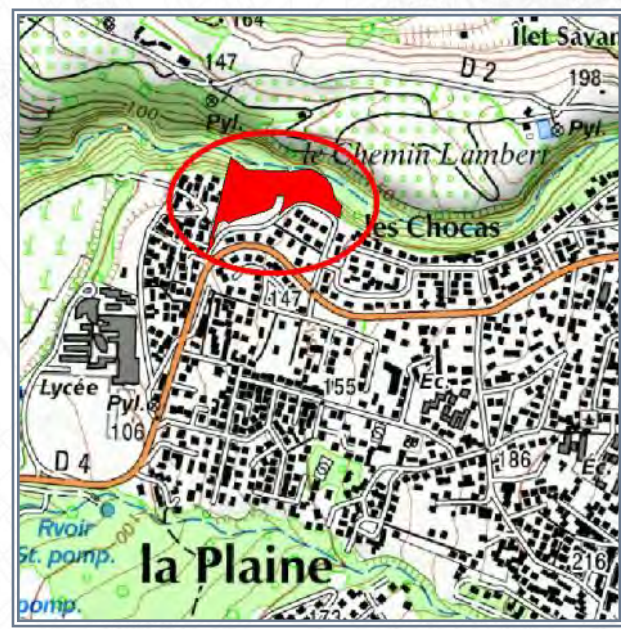
LIEU-DIT : La Plaine

Acquis le : 06/06/2018

DESTINATION : RÉSERVE FONCIÈRE LT



Source : PLU 2012



SOURCE : IGN

	Parcelle en cause		Aléa élevé à très élevé mouvements de terrain
	Propriétés publiques et/ou parapubliques		Aléa moyen mouvements de terrain
	Emplacements réservés		Aléa fort inondation



SOURCE : IGN (orthophoto 2011) - DGI

- Référence cadastrale** : AX 858
- Surface acquise** : 19 409 m²
- Zonage POS ou PLU** : U4b (54%) / Ncor (46%)
- Caractéristiques générales** : Terrain nu, traversé par la future jonction RD4 - RD2 ; partie arrière en ravine.
- Situation au PPR approuvé** : Aléa inondation fort (24%), mouvements de terrain élevé (61%) et moyen (8%)
- Équipements environnants** : Lycée Saint-Paul IV
- Programme** : Réalisation d'une antenne du SDIS
- Durée du portage foncier** : 12 an(s)
- Repreneur** : Commune
- Subventions accordées** : -

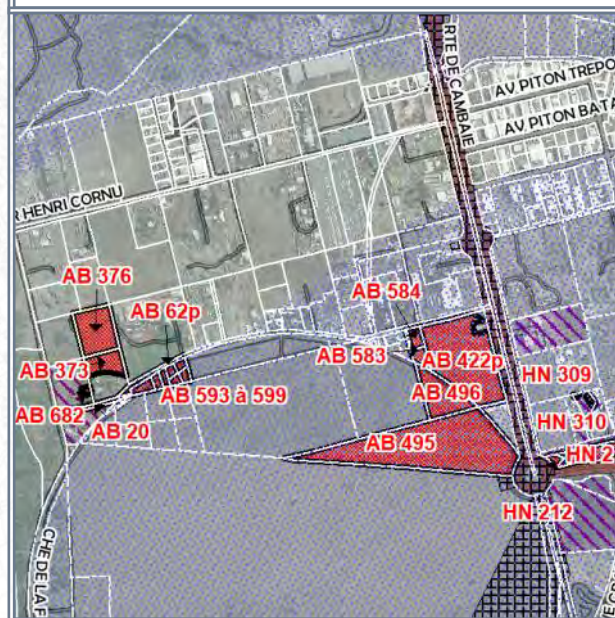
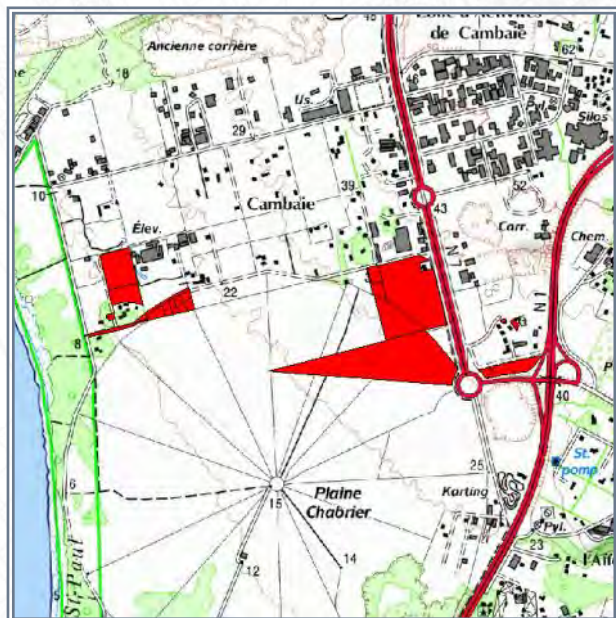
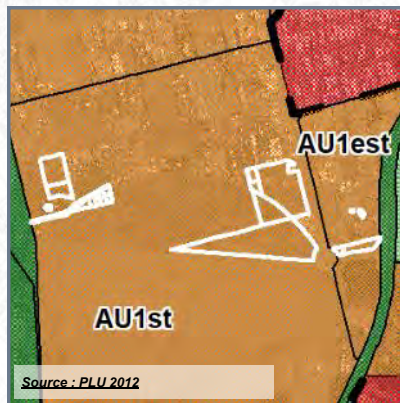


COMMUNE : SAINT-PAUL

LIEU-DIT : Cambaie - Oméga écocité

Acquis le : 21/08/2019

DESTINATION : RÉSERVE FONCIÈRE LT



Référence cadastrale : HN 2-212-309-310 et AB 20-376-495-496-583-584-593a599-682-710

Surface acquise : 147 128 m²

Zonage POS ou PLU : AU1est et AU1st

Caractéristiques générales :

Situation au PPR approuvé : Interdiction (0,7%) et prescription (85%)

Équipements environnants : -

Programme :

Durée du portage foncier : 20 an(s)

Repreneur : TCO

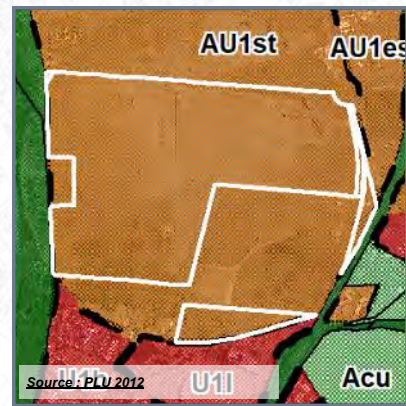
Subventions accordées : -



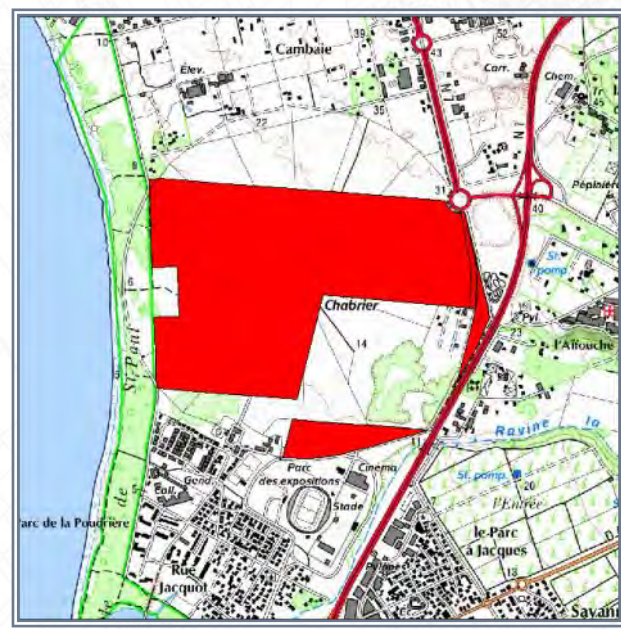
COMMUNE : SAINT-PAUL
LIEU-DIT : Cambaie - Oméga écocité

Acquis le : 09/12/2019

DESTINATION : RÉSERVE FONCIÈRE LT



Parcelle en cause	Autres propriétés publiques
Commune	Emplacements réservés
SEM & HLM	Zone de PRESCRIPTION (PPR)
EPCI	Zone d'INTERDICTION (PPR)



SOURCE : IGN



SOURCE : IGN (orthophoto 2017) - DGI

- Référence cadastrale** : **AB 4, 572, 573, 574, 575, 576, 577, 578, 579**
- Surface acquise** : **857 747 m²**
- Zonage POS ou PLU** : **AU1st**
- Caractéristiques générales** : **Terrain nu, avec présence de deux carrières d'extraction de matériaux.**
- Situation au PPR approuvé** : **Prescription (99,4%)**
- Équipements environnants** : **Axe mixte, stade de St-Paul, PSO**
- Programme** :
- Durée du portage foncier** : **20 an(s)**
- Repreneur** : **TCO**
- Subventions accordées** : **-**



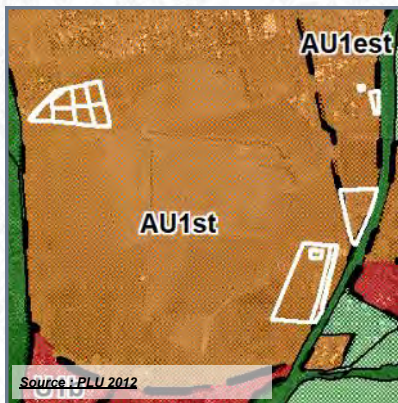
Vue d'ensemble

COMMUNE : SAINT-PAUL

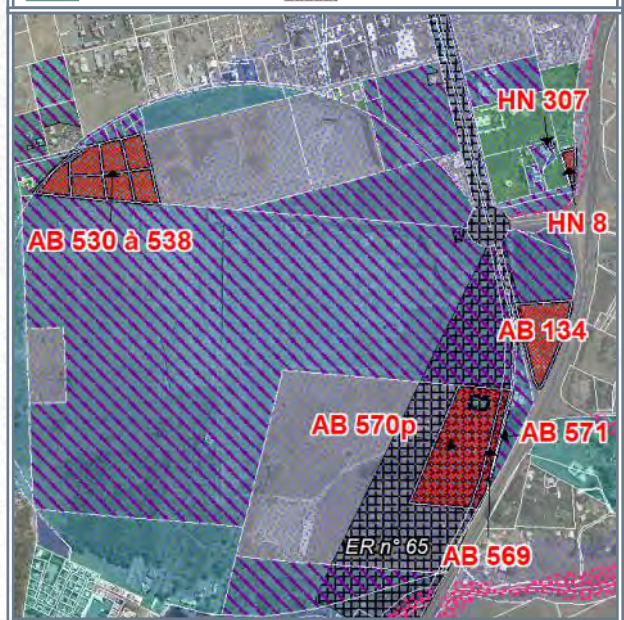
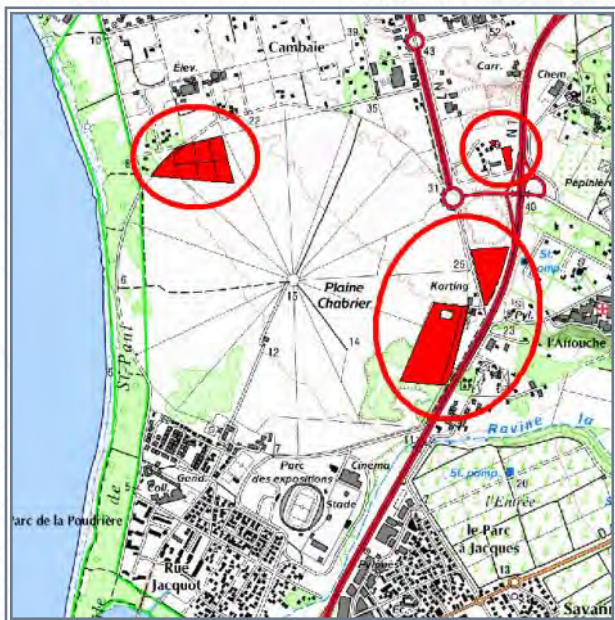
LIEU-DIT : Cambaie - Oméga écocité

Acquis le : 08/12/2020

DESTINATION : RÉSERVE FONCIÈRE LT



	Parcelle en cause		Emplacements réservés
	Commune		Acquisitions EPFR
	EPCI		Zone de PRESCRIPTION (PPR)
	Autres propriétés pub.		Zone d'INTERDICTION (PPR)



FOND : IGN

FOND : IGN (orthophoto 2017) - DGFip

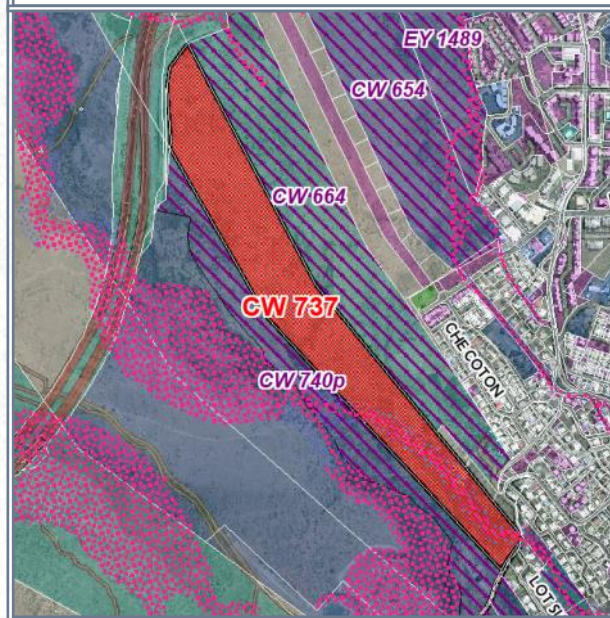
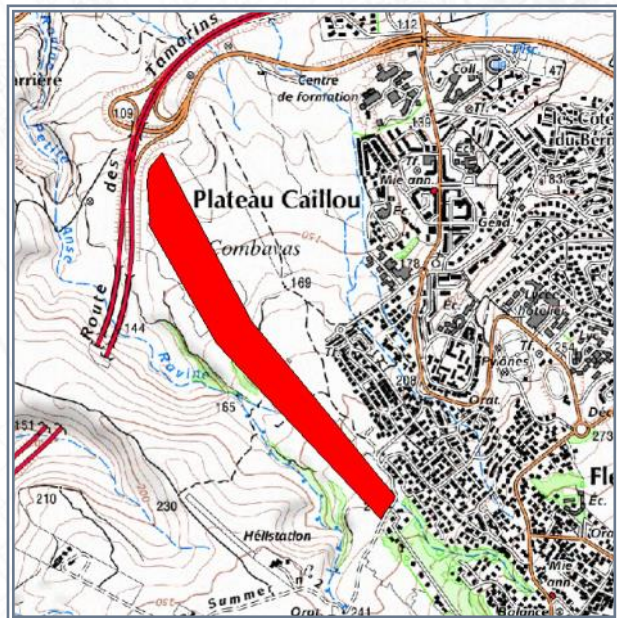
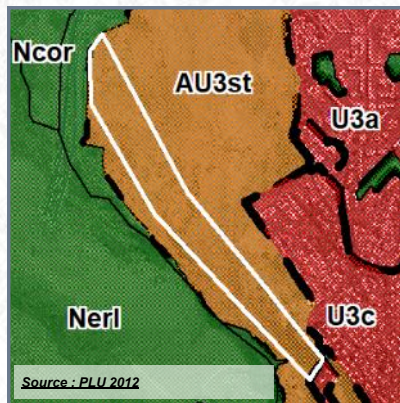
- Référence cadastrale** : **AB 569,720, 571,134, 530 à 538, HN 8, 307**
- Surface acquise** : **117 482 m²**
- Zonage POS ou PLU** : **1AUst**
- Caractéristiques générales** : **Terrains nus à l'exception de HN 307, bâti d'une petite case à démolir**
- Situation au PPR approuvé** : **Prescription 100%**
- Équipements environnants** : **-**
- Programme** : **-**
- Durée du portage foncier** : **20 an(s)**
- Repreneur** : **TCO**
- Subventions accordées** : **CG 4%**



COMMUNE : SAINT-PAUL
LIEU-DIT : ZAC Renaissance

Acquis le : 23/02/2021

DESTINATION : RÉSERVE FONCIÈRE LT



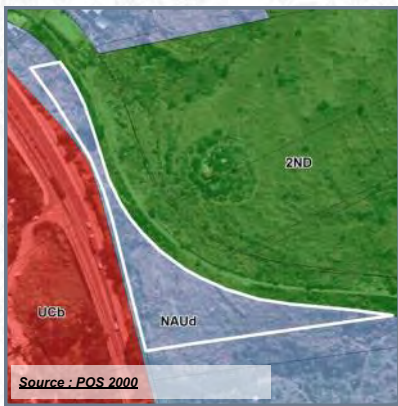
- Référence cadastrale** : **CW 737**
- Surface acquise** : **174 693 m²**
- Zonage POS ou PLU** : **AU3st**
- Caractéristiques générales** : **Foncier en friches**
- Situation au PPR approuvé** : **Interdiction 6% + prescription 8%**
- Équipements environnants** : **-**
- Programme** : **-**
- Durée du portage foncier** : **5 an(s)**
- Repreneur** : **SEDRE**
- Subventions accordées** : **-**

COMMUNE : TROIS-BASSINS

LIEU-DIT : La Souris Chaude

Acquis le : 22/05/2008

DESTINATION : RÉSERVE FONCIÈRE LT



SOURCE : IGN

	Parcelle en cause		Terrains EPFR
	Propriétés publiques et/ou parapubliques		Périmètre DPU



SOURCE : IGN (orthophoto 2003) - DGFIP 2009

- Référence cadastrale** : **AB 744**
- Surface acquise** : **6 626 m²**
- Zonage POS ou PLU** : **1=NAUd**
- Caractéristiques générales** : **Terrain nu, inoccupé, en bordure de l'ancien CFR**
- Situation au PPR approuvé** :
- Équipements environnants** : **Centre de loisir COGHOR**
- Programme** :
- Durée du portage foncier** : **8 an(s)**
- Repreneur** : **Commune + SHLMR**
- Subventions accordées** : **-**



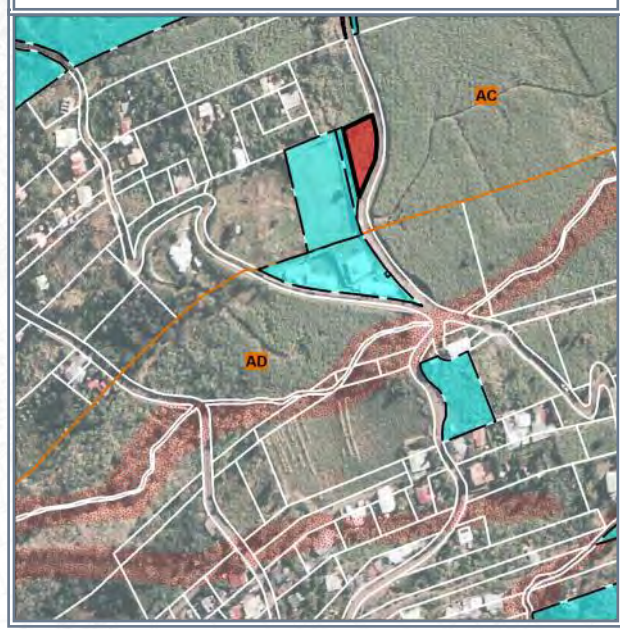
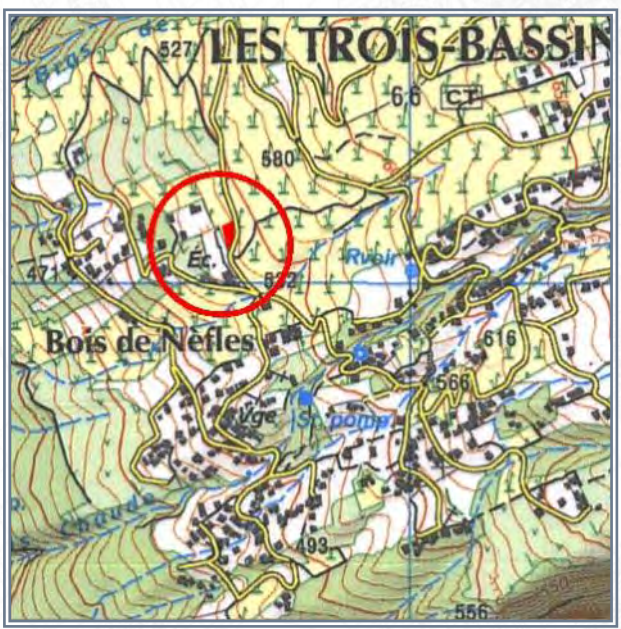
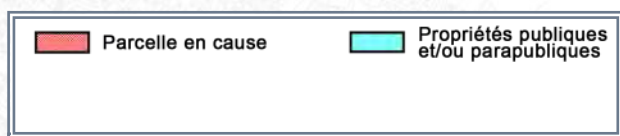
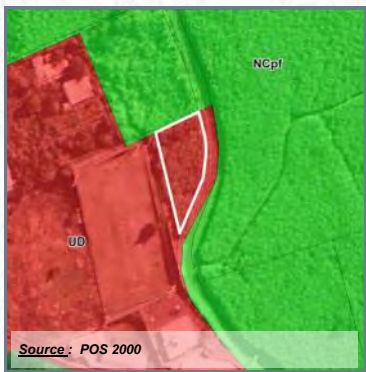
COMMUNE : **TROIS-BASSINS**

LIEU-DIT : **Bois de Nèfles**

Acquis le : **22/05/2008** Rétrocédé le : **15/07/2020**

Destination : **réserve foncière LT**

Référence cadastrale : **AC 483**



Surface acquise / rétrocédée : **964 m²**

Zonage POS/PLU : **2=UD**

Durée du portage / repreneur : **8 an(s) / Commune + SHLMR**

Caractéristiques générales : **Terrain nu, libre**

Équipements environnants : **Ecole maternelle de Bois de nèfles**

Situation au PPR approuvé :

Subventions accordées : -

Programme :

Avancement projet : **projet arrêté mais pas engagé**

Informations complémentaires :



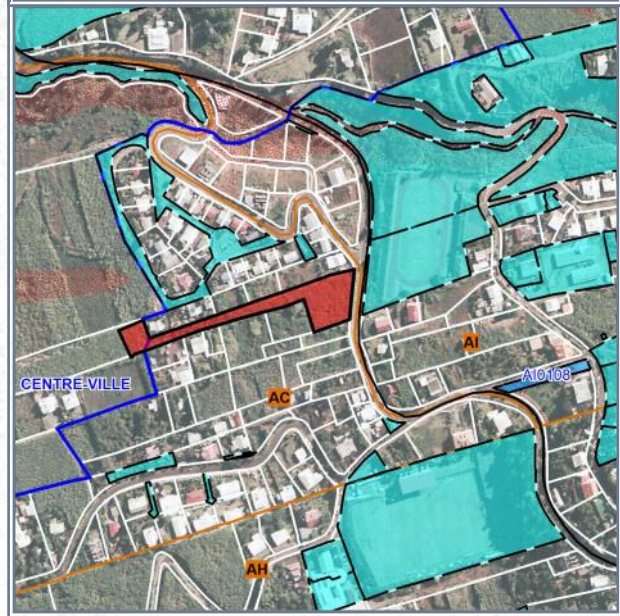
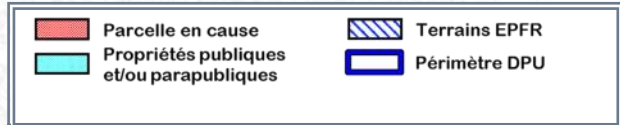
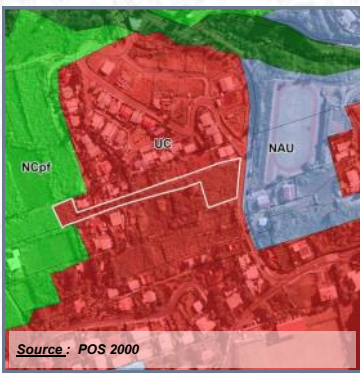
COMMUNE : **TROIS-BASSINS**

LIEU-DIT : **Village**

Acquis le : 22/05/2008 **Rétrocédé le : 17/07/2020**

Destination : réserve foncière LT

Référence cadastrale : AC 479-480-481



Surface acquise / rétrocédée : 3 547 m²

Zonage POS/PLU : 3=UC

Durée du portage / repreneur : 8 an(s) / Commune + SHLMR

Caractéristiques générales : Terrain nu, libre

Équipements environnants : Néant

Situation au PPR approuvé :

Subventions accordées : -

Programme :

Avancement projet : travaux en cours

Informations complémentaires :



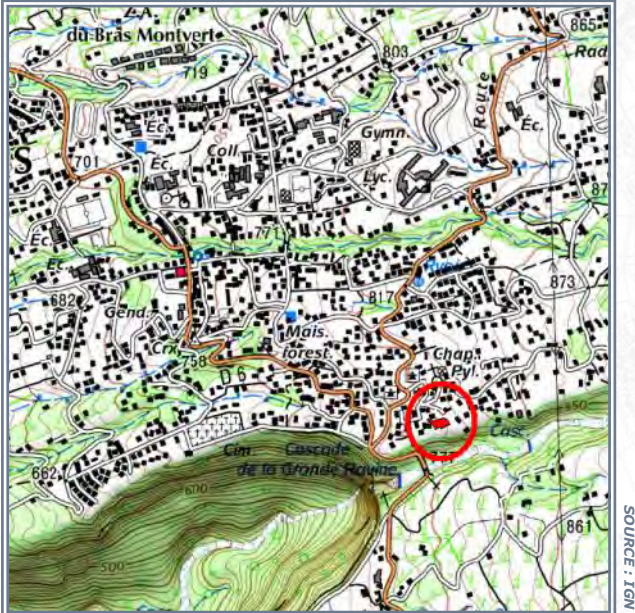
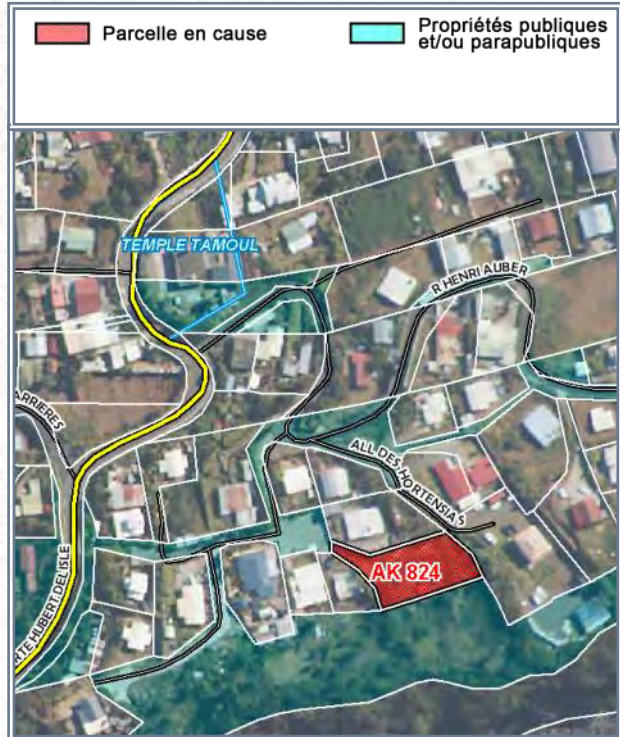
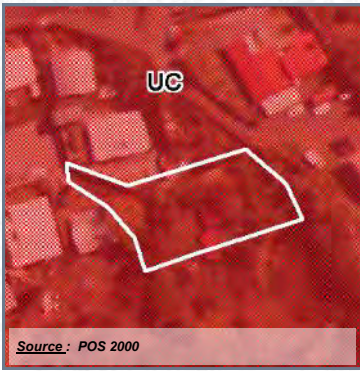
COMMUNE : **TROIS-BASSINS**

LIEU-DIT : **Grande Ravine**

Acquis le : **03/04/2012** Rétrocédé le : **25/06/2020**

Destination : **réserve foncière LT**

Référence cadastrale : **AK 824**



Surface acquise / rétrocédée : **988 m²**

Zonage POS/PLU : **UC**

Durée du portage / repreneur : **5 an(s) / Commune**

Caractéristiques générales :

Équipements environnants :

Situation au PPR approuvé : -

Subventions accordées : -

Programme :

Avancement projet : **projet non-arrêté / études à lancer**

Informations complémentaires :



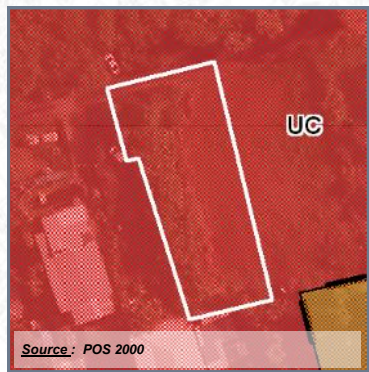
COMMUNE : **TROIS-BASSINS**

LIEU-DIT : **Mont Vert**

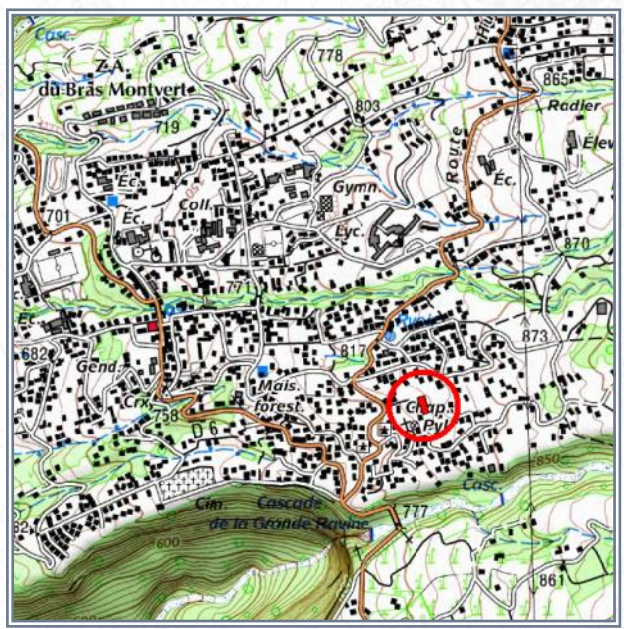
Acquis le : 27/12/2012 **Rétrocédé le : 17/05/2021**

Destination : **réserve foncière LT**

Référence cadastrale : **AK 1209**



	Parcelle en cause		Propriétés publiques et/ou parapubliques
--	-------------------	--	--



Surface acquise / rétrocédée : **969 m²**

Zonage POS/PLU : **UC**

Durée du portage / repreneur : **8 an(s) / Commune**

Caractéristiques générales : -

Équipements environnants : -

Situation au PPR approuvé : -

Subventions accordées : -

Programme : -

Avancement projet : **projet non-arrêté / études à lancer**

Informations complémentaires :



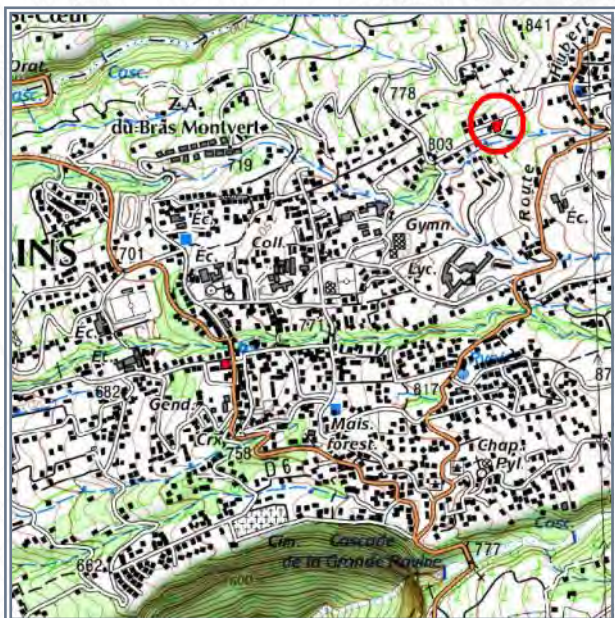
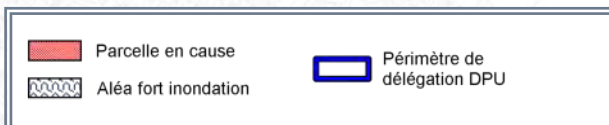
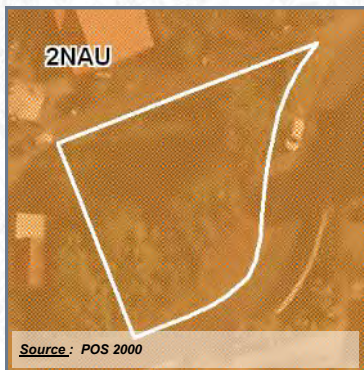
COMMUNE : **TROIS-BASSINS**

LIEU-DIT : **Monvert**

Acquis le : **29/05/2013** Rétrocédé le : **25/06/2020**

Destination : **réserve foncière LT**

Référence cadastrale : **AI 697**



Surface acquise / rétrocédée : **662 m²**

Zonage POS/PLU : **2NAU**

Durée du portage / repreneur : **5 an(s) / Commune**

Caractéristiques générales : **Terrain nu, en petites friches**

Équipements environnants : -

Situation au PPR approuvé : -

Subventions accordées : -

Programme : -

Avancement projet : **projet non-arrêté / études à lancer**

Informations complémentaires :

