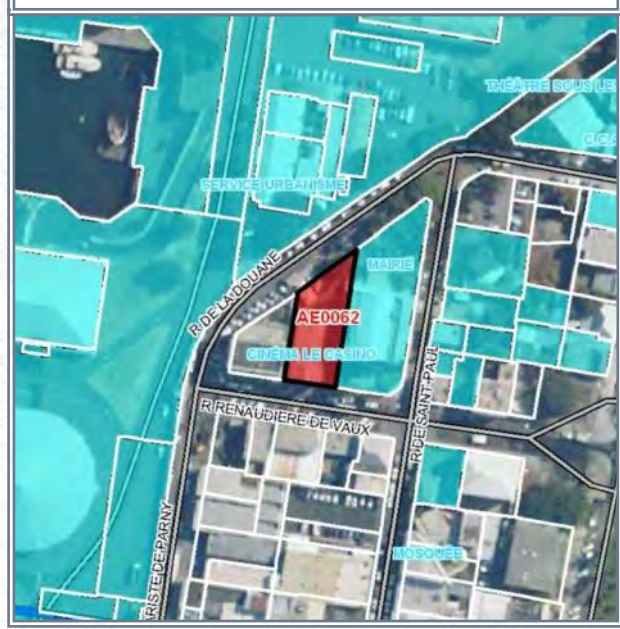
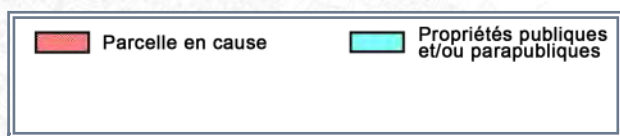
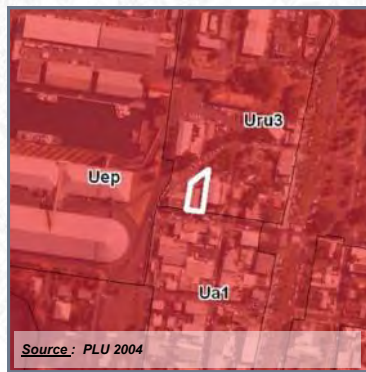


COMMUNE : LE PORT
LIEU-DIT : Centre-ville

Acquis le : 31/12/2010 **Rétrocédé le : 28/08/2014**

Destination : Equipements publics

Référence cadastrale : AE 62



Surface acquise / rétrocédée : 780 m²

Zonage POS/PLU : Uru3

Durée du portage / repreneur : 3 an(s) / Commune

Caractéristiques générales : Terrain bâti, occupé par l'ancien cinéma « Casino »

Équipements environnants : Mairie

Situation au PPR approuvé :

Subventions accordées : -

Programme : Extension de l'hôtel de ville

Avancement projet : partiellement réalisé

Informations complémentaires :

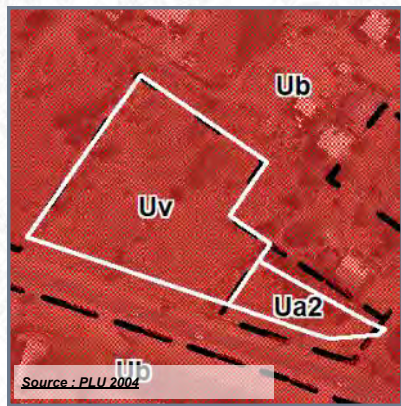


COMMUNE : LE PORT

LIEU-DIT : Rivière des Galets

Acquis le : **27/12/2018**

DESTINATION : EQUIPEMENTS PUBLICS



	Parcelle en cause		Emplacements réservés
	Propriétés publiques et/ou parapubliques		Périmètre de ZAC



- Référence cadastrale** : **AY 496 - 497**
- Surface acquise** : **8 219 m²**
- Zonage POS ou PLU** : **Uv / Ua2 + ER n°29**
- Caractéristiques générales** : **Terrain nu**
- Situation au PPR approuvé** : **-**
- Équipements environnants** : **Centre commercial ; aménagement de la ZAC Rivière des Galets**
- Programme** : **Equipements sportifs**
- Durée du portage foncier** : **15 an(s)**
- Repreneur** : **Commune**
- Subventions accordées** : **-**

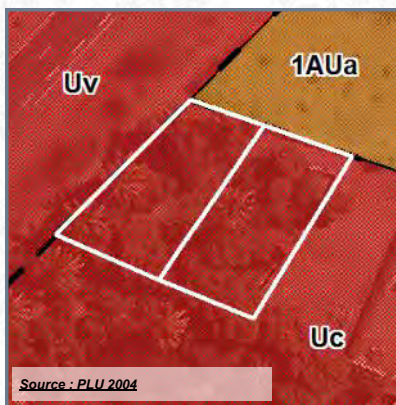


COMMUNE : LE PORT

LIEU-DIT : Ravine à Marquet, ch. des An-

Acquis le : 31/01/2019

DESTINATION : EQUIPEMENTS PUBLICS



- Référence cadastrale : **AX 58-59**
- Surface acquise : **1 170 m²**
- Zonage POS ou PLU : **UC**
- Caractéristiques générales : **Terrain nu en bordure de RN1**
- Situation au PPR approuvé : -
- Équipements environnants : -
- Programme : **Pole d'échange multimodal**
- Durée du portage foncier : **8 an(s)**
- Repreneur : **TCO**
- Subventions accordées : -



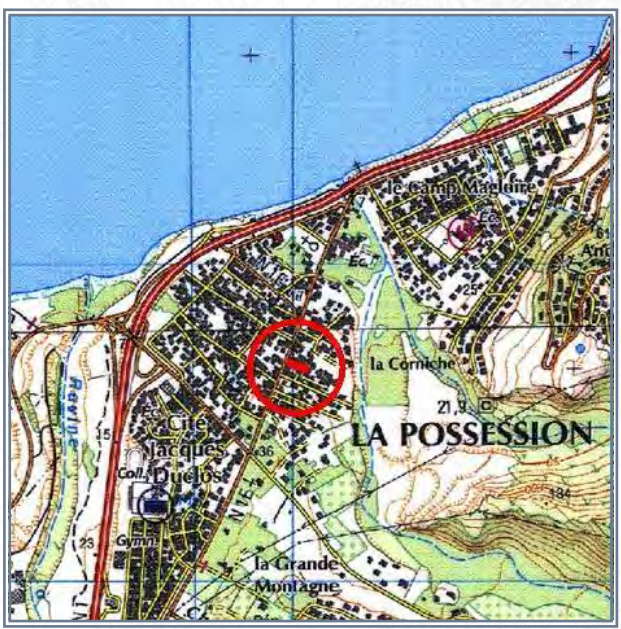
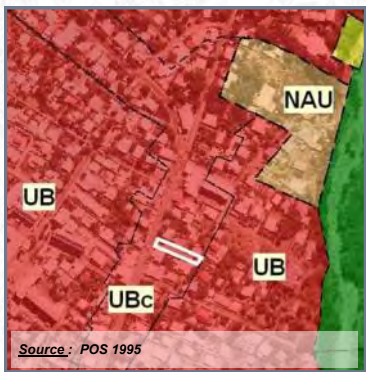
COMMUNE : LA POSSESSION

LIEU-DIT : Centre-ville

Acquis le : **04/11/2004** Rétrocédé le : **29/04/2008**

Destination : **Equipements publics**

Référence cadastrale : **BN 78**



Surface acquise / rétrocédée : **595 m²**

Zonage POS/PLU : **Uba**

Durée du portage / repreneur : **3 an(s) / Commune**

Caractéristiques générales : **Terrain plat, en impasse**

Équipements environnants : **Néant**

Situation au PPR approuvé : **-**

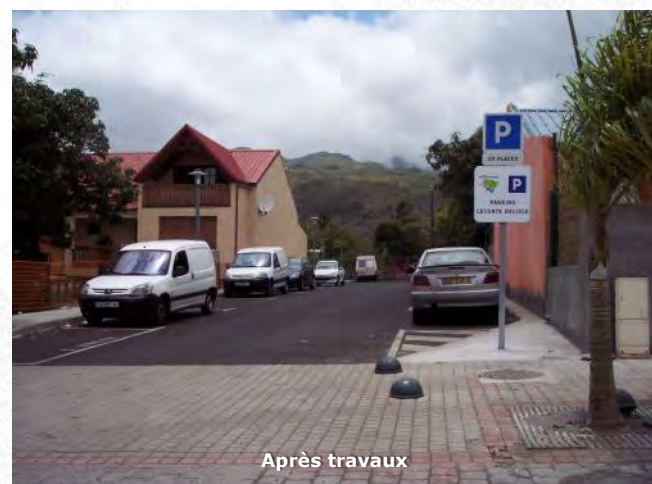
Subventions accordées : **-**

Programme : **Parking**

Avancement projet : **livré ou fini**

Informations complémentaires :

Réalisation du parking « Leconte Delisle » de 20 places.



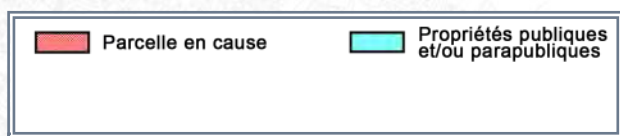
COMMUNE : LA POSSESSION

LIEU-DIT : Centre-ville

Acquis le : **27/01/2007** Rétrocédé le : **28/11/2019**

Destination : **Equipements publics**

Référence cadastrale : **BP 4 - 5**



Surface acquise / rétrocédée : **8 252 m²**

Zonage POS/PLU : **UB**

Durée du portage / repreneur : **10 an(s) / Commune**

Caractéristiques générales : **Terrain plat, en bordure de la RN1**

Équipements environnants : **Echangeur RN1, services communaux**

Situation au PPR approuvé :

Subventions accordées : -

Programme : **Passerelle pour relier la ville à son littoral**

Avancement projet : **livré ou fini**

Informations complémentaires :

Le terrain accueille temporairement le marché forain de la ville.



A l'acquisition



Après aménagement

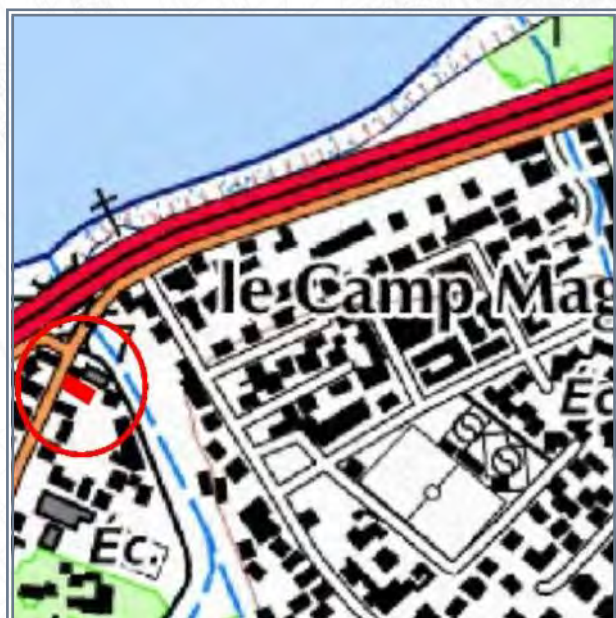
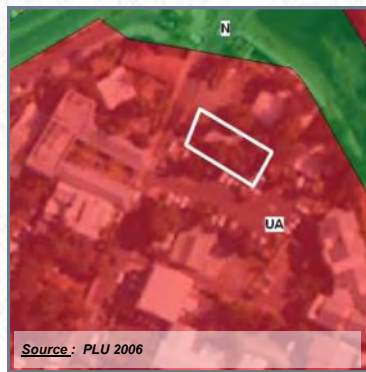
COMMUNE : LA POSSESSION

LIEU-DIT : Centre-ville

Acquis le : **30/04/2007** Rétrocédé le : **18/09/2020**

Destination : **Equipements publics**

Référence cadastrale : **BM 76**



Surface acquise / rétrocédée : **392 m²**

Zonage POS/PLU : **UA**

Durée du portage / repreneur : **10 an(s) / Commune**

Caractéristiques générales : **Terrain bâti d'une maison vétuste à démolir**

Équipements environnants : **Médiathèque**

Situation au PPR approuvé :

Subventions accordées : -

Programme : **Extension du parking de la médiathèque Héva**

Avancement projet : **partiellement réalisé**

Informations complémentaires :



A l'acquisition



Après démolition

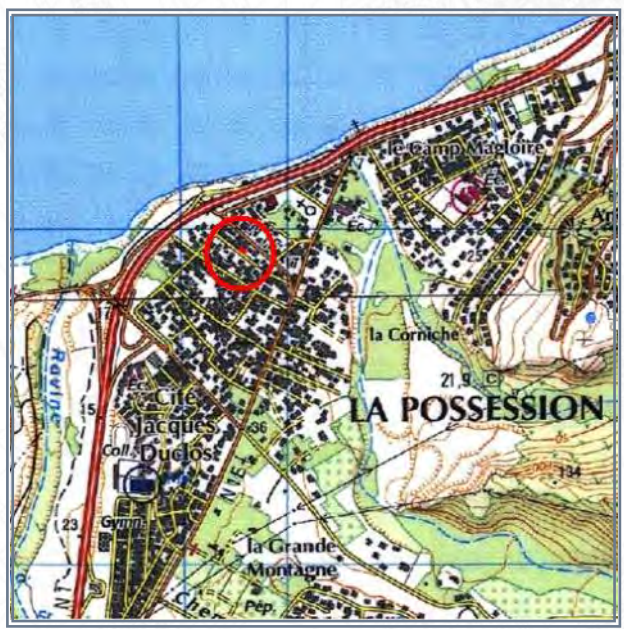
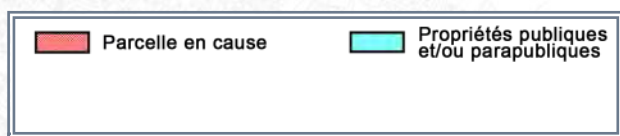
COMMUNE : **LA POSSESSION**

LIEU-DIT : **Centre-ville**

Acquis le : 31/10/2007 **Rétrocédé le : 25/03/2013**

Destination : **Equipements publics**

Référence cadastrale : **BM 164**



Surface acquise / rétrocédée : **287 m²**

Zonage POS/PLU : **UA**

Durée du portage / repreneur : **5 an(s) / Commune**

Caractéristiques générales : **Terrain bâti d'une maison de type F6/7**

Équipements environnants : **Mairie**

Situation au PPR approuvé :

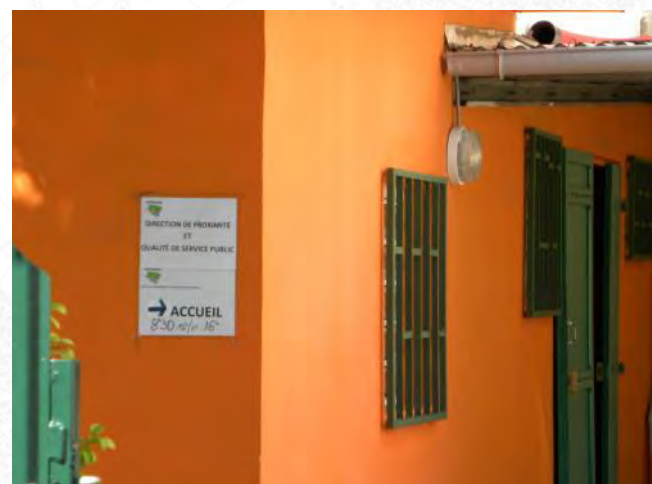
Subventions accordées : -

Programme :

Avancement projet : **projet non-arrêté / études à lancer**

Informations complémentaires :

Réaffecté à des services de la Ville.



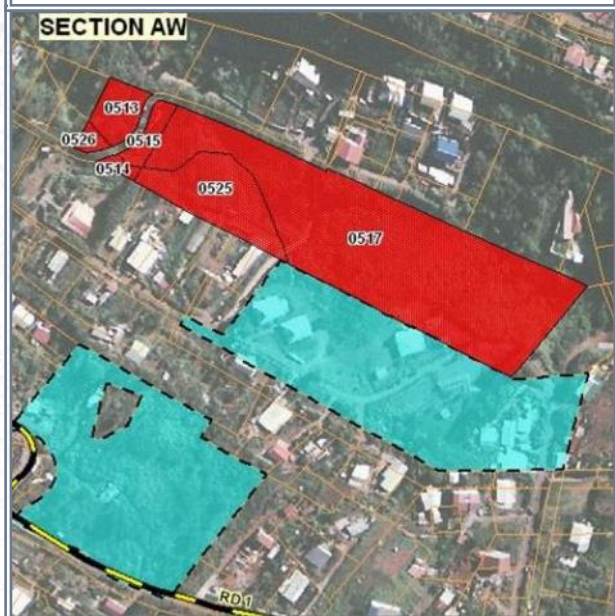
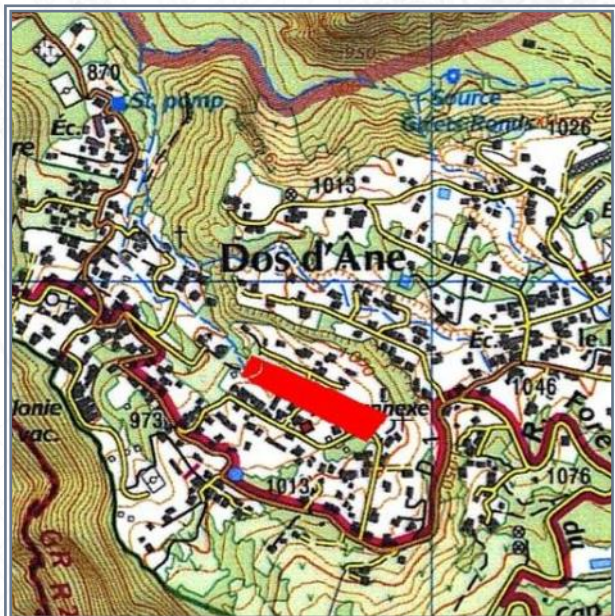
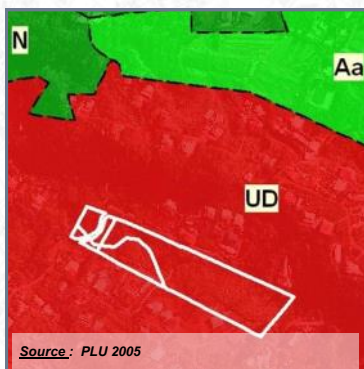
COMMUNE : LA POSSESSION

LIEU-DIT : Dos d'Ane

Acquis le : 29/01/2008 Rétrocédé le : 10/08/2018

Destination : Equipements publics

Référence cadastrale : AW 513, 514, 515, 517, 525, 526



Surface acquise / rétrocédée : 17 902 m²

Zonage POS/PLU : Ud

Durée du portage / repreneur : 8 an(s) / Commune

Caractéristiques générales : Terrain pentu, en thalweg sur +2/3 de la surface

Équipements environnants : Mairie annexe

Situation au PPR approuvé :

Subventions accordées : EPFR 10%

Programme : Aire de pique-nique et de loisirs

Avancement projet : Livré ou fini

Informations complémentaires :



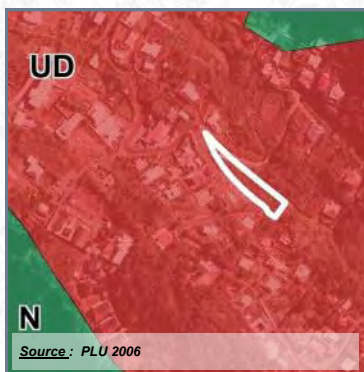
COMMUNE : LA POSSESSION

LIEU-DIT : Dos d'Ane

Acquis le : **12/11/2009** Rétrocédé le : **30/09/2016**

Destination : **Equipements publics**

Référence cadastrale : **AW 174**



Surface acquise / rétrocédée : **1 480 m²**

Zonage POS/PLU : **UD**

Durée du portage / repreneur : **5 an(s) / TCO**

Caractéristiques générales : **Terrain étroit, le long d'une RD**

Équipements environnants : **Néant**

Situation au PPR approuvé :

Subventions accordées : **-**

Programme : **Déchetterie**

Avancement projet : **livré ou fini**

Informations complémentaires :



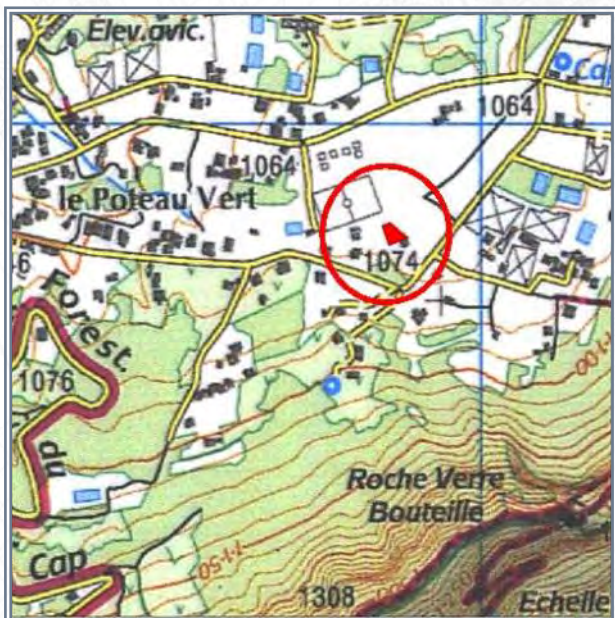
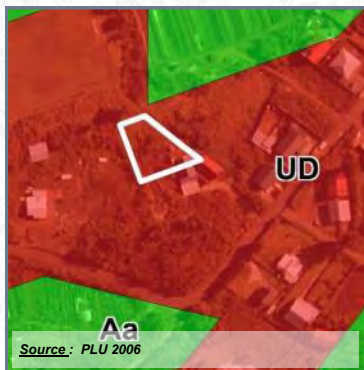
COMMUNE : LA POSSESSION

LIEU-DIT : Dos d'Ane

Acquis le : **04/06/2010** Rétrocédé le : **26/10/2020**

Destination : **Equipements publics**

Référence cadastrale : **AY 422 (ex AY 253p)**



Surface acquise / rétrocédée : **800 m²**

Zonage POS/PLU : **UD**

Durée du portage / repreneur : **10 an(s) / Commune**

Caractéristiques générales : **Terrain plat, inoccupé**

Équipements environnants : **Stade de Dos d'Ane**

Situation au PPR approuvé :

Subventions accordées : -

Programme :

Avancement projet : **projet arrêté mais pas engagé**

Informations complémentaires :



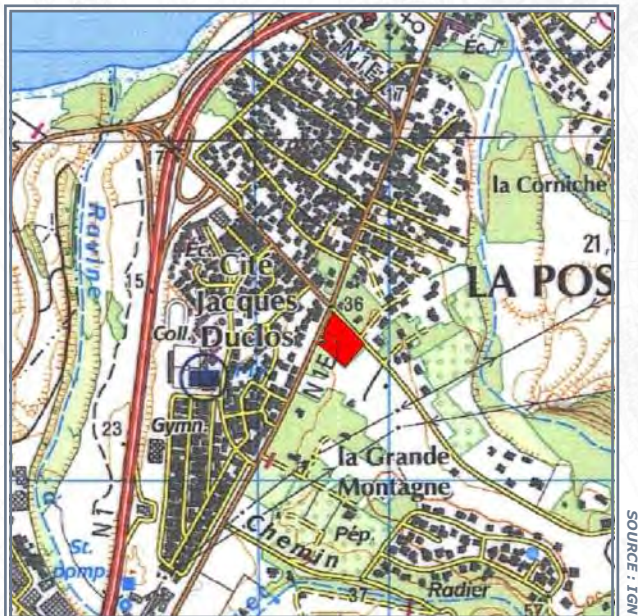
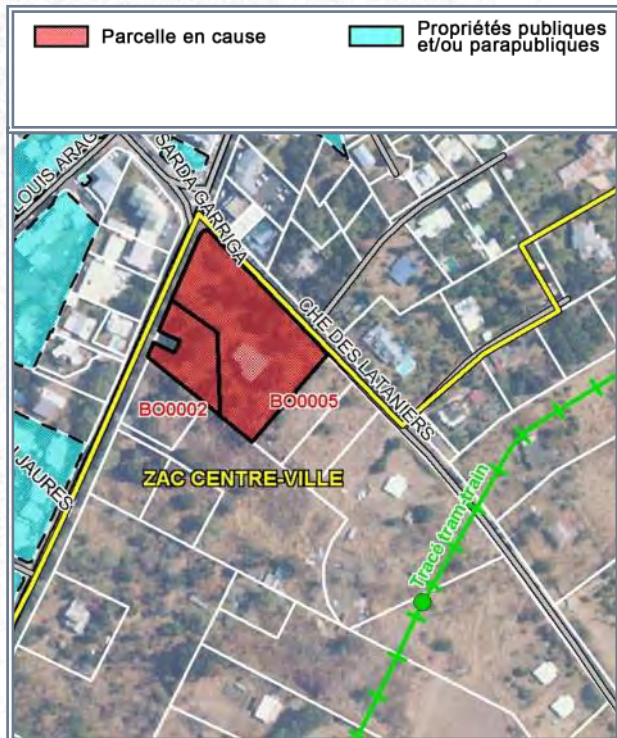
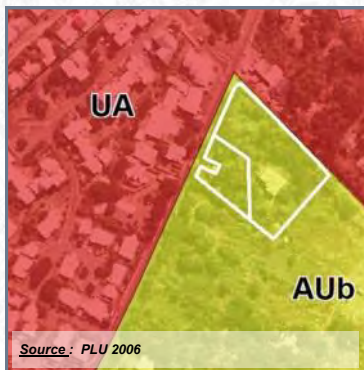
COMMUNE : LA POSSESSION

LIEU-DIT : ZAC Centre-ville

Acquis le : **09/07/2010** Rétrocédé le : **23/12/2020**

Destination : **Equipements publics**

Référence cadastrale : **BO 2 -5**



Surface acquise / rétrocédée : **7 047 m²**

Zonage POS/PLU : **Aub**

Durée du portage / repreneur : **10 an(s) / SEMADER**

Caractéristiques générales : **Terrain en nature de parc boisé, bâti (364 m²)**

Équipements environnants : **Proximité immédiate des équipements du Centre-Ville**

Situation au PPR approuvé :

Subventions accordées : -

Programme : **Aménagement de la future Place du Cœur de Ville**

Avancement projet : **prochain démarrage des travaux**

Informations complémentaires :



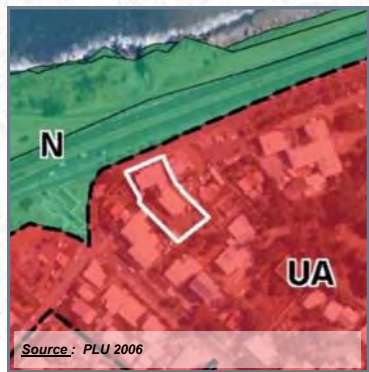
COMMUNE : LA POSSESSION

LIEU-DIT : Centre-ville

Acquis le : **27/12/2010** Rétrocédé le : **30/12/2013**

Destination : **Equipements publics**

Référence cadastrale : **BM 53**



	Parcelle en cause		Périmètre DPU
	Propriétés publiques et/ou parapubliques		Périmètre de ZAC



Surface acquise / rétrocédée : **1 299 m²**

Zonage POS/PLU : **UA**

Durée du portage / repreneur : **3 an(s) / Commune**

Caractéristiques générales : **Terrain bâti de deux constructions à usage de bureaux**

Équipements environnants : **Mairie centrale**

Situation au PPR approuvé :

Subventions accordées : -

Programme :

Avancement projet : **livré ou fini**

Informations complémentaires :

Occupé par le service insertion de la Ville



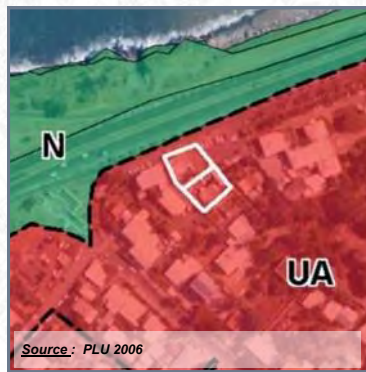
COMMUNE : LA POSSESSION

LIEU-DIT : Front de mer

Acquis le : **31/12/2010** Rétrocédé le : **30/12/2013**

Destination : **Equipements publics**

Référence cadastrale : **BM 52-54**



	Parcelle en cause		Périmètre DPU
	Propriétés publiques et/ou parapubliques		Périmètre de ZAC



Surface acquise / rétrocédée : **933 m²**

Zonage POS/PLU : **UA**

Durée du portage / repreneur : **5 an(s) / Commune**

Caractéristiques générales : **Terrain bâti de deux maisons à démolir, attenant à BM 53 (acquis par**

Équipements environnants :

Situation au PPR approuvé :

Subventions accordées : -

Programme : **Parking**

Avancement projet : **études en cours**

Informations complémentaires :



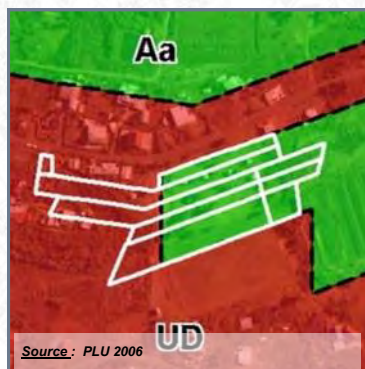
COMMUNE : LA POSSESSION

LIEU-DIT : Dos d'Ane

Acquis le : **18/01/2011** Rétrocédé le : **13/12/2012**

Destination : **Equipements publics**

Référence cadastrale : **AX 56, 68, 114, 319, 321, 324, 326, 328**



Surface acquise / rétrocédée : **10 213 m²**

Zonage POS/PLU : **UD/Aa**

Durée du portage / repreneur : **5 an(s) / Commune**

Caractéristiques générales : **Terrain plat, partie en friche et partie affectée à un équipement touristique (kiosques)**

Équipements environnants : **Stade du Dos d'Ane**

Situation au PPR approuvé :

Subventions accordées : -

Programme : **Aménagement du centre sportif de haute nature de Dos d'Ane**

Avancement projet : **livré ou fini**

Informations complémentaires :

Complexe sportif intégrant espace aquatique, balnéo, escalade, piste de bicross, restauration.



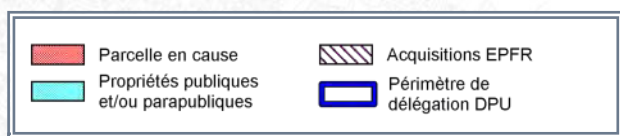
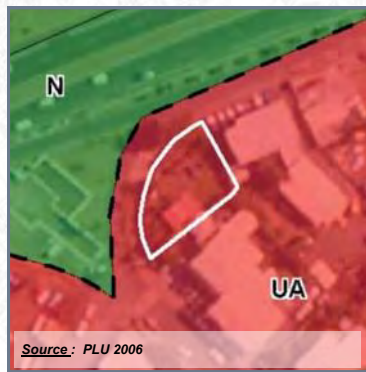
COMMUNE : LA POSSESSION

LIEU-DIT : Centre-ville

Acquis le : **05/08/2011** Rétrocédé le : **30/09/2016**

Destination : **Equipements publics**

Référence cadastrale : **BM 29**



Surface acquise / rétrocédée : **486 m²**

Zonage POS/PLU : **UA**

Durée du portage / repreneur : **5 an(s) / Commune**

Caractéristiques générales : **Terrain bâti d'une petite maison en bois**

Équipements environnants : **Mairie, parking, ancienne poste**

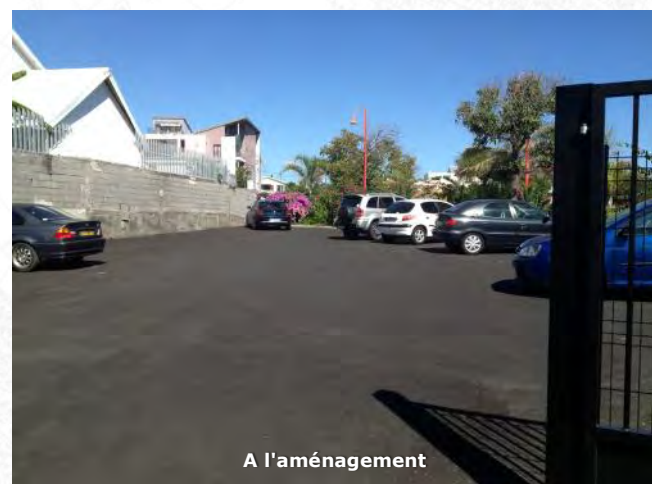
Situation au PPR approuvé :

Subventions accordées : -

Programme : **Parking**

Avancement projet : **livré ou fini**

Informations complémentaires :



COMMUNE : LA POSSESSION

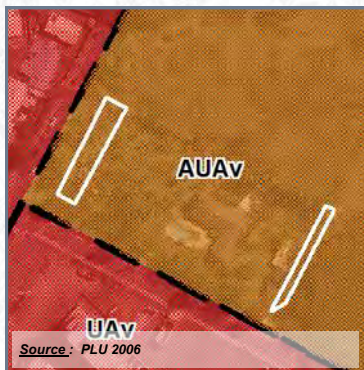
LIEU-DIT : Centre-ville

Acquis le : 19/01/2012 Rétrocédé le : 15/07/2020

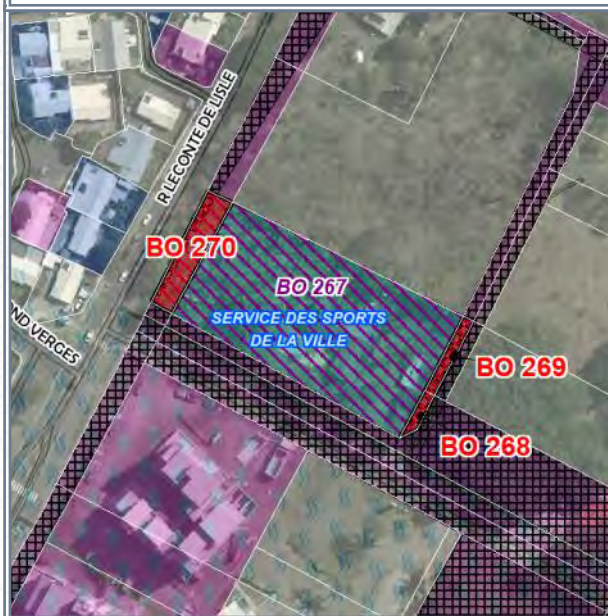
Destination : Equipements publics

Référence cadastrale : BO 268 à 270

(Rétrocession en partie)



Parcelle en cause	Emplacements réservés
Commune	Acquisitions EPFR
SEM & HLM	Périmètres irrigués



Surface acquise / rétrocédée : 4 391 m² / 531 m²

Zonage POS/PLU : AUb

Durée du portage / repreneur : 10 an(s) / Commune

Caractéristiques générales : Domaine arboré, avec une villa de caractère et une annexe

Équipements environnants : Piscine municipale, stade, collège

Situation au PPR approuvé :

Subventions accordées : -

Programme : Voies

Avancement projet : livré ou fini

Informations complémentaires :

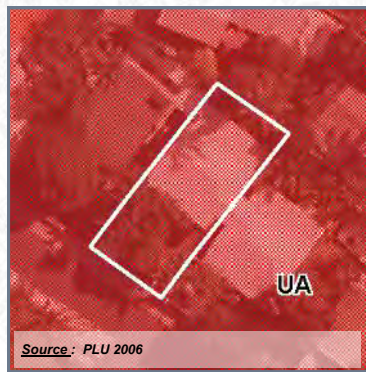
COMMUNE : LA POSSESSION

LIEU-DIT : Centre-ville

Acquis le : **09/07/2013** Rétrocédé le : **20/03/2019**

Destination : **Equipements publics**

Référence cadastrale : **BM 64**



	Parcelle en cause		Aléa fort inondation
	Propriétés publiques et/ou parapubliques		Aléa moyen inondation



Surface acquise / rétrocédée : **306 m²**

Zonage POS/PLU : **UA**

Durée du portage / repreneur : **5 an(s) / Commune**

Caractéristiques générales : **Terrain bâti d'une villa en bois et dur sous tôle de type F4/5**

Équipements environnants : **Mairie, église, école**

Situation au PPR approuvé : **-**

Subventions accordées : **-**

Programme : **Services municipaux**

Avancement projet : **livré ou fini**

Informations complémentaires :



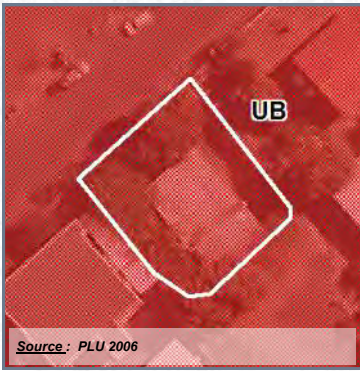
COMMUNE : LA POSSESSION

LIEU-DIT : Centre-ville






Acquis le : **24/12/2014** Rétrocédé le : **18/09/2020**

Destination : **Equipements publics**

Référence cadastrale : **BN 195**



Source : PLU 2006

	Parcelle en cause		Acquisitions EPFR
	Propriétés publiques et/ou parapubliques		Périmètre de délégation DPU
			Emplacements réservés



SOURCE : IGN



SOURCE : IGN (orthophoto 2011) - DGI

Surface acquise / rétrocédée : **428 m²**

Zonage POS/PLU : **UB**

Durée du portage / repreneur : **5 an(s) / Commune**

Caractéristiques générales : **Bâti délabré de type SATEC R**

Équipements environnants : **Services municipaux**

Situation au PPR approuvé : -

Subventions accordées : -

Programme :

Avancement projet : **partiellement réalisé**

Informations complémentaires :



A l'acquisition



Après démolition

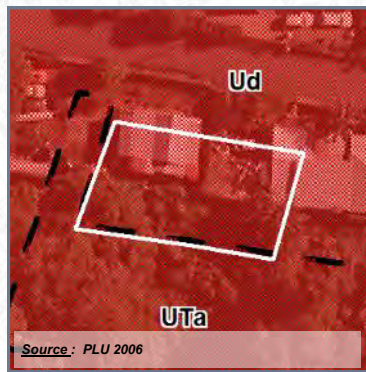
COMMUNE : LA POSSESSION

LIEU-DIT : Dos d'Ane

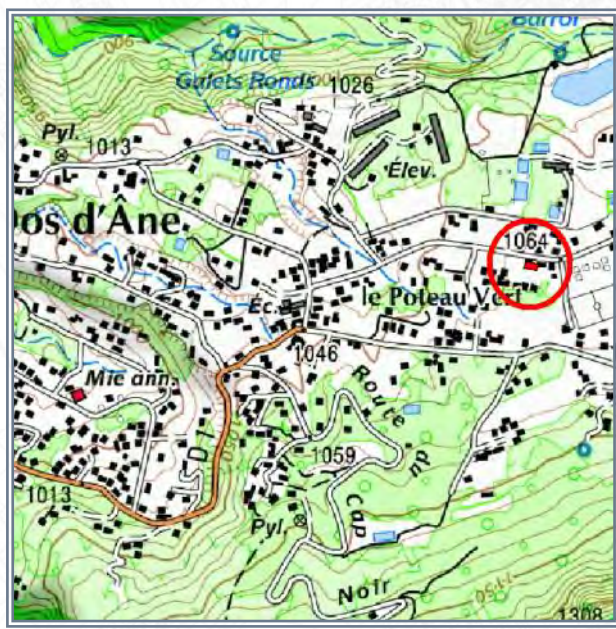
Acquis le : **12/03/2015** Rétrocédé le : **25/06/2020**

Destination : **Equipements publics**

Référence cadastrale : **AX 374**



	Parcelle en cause		Emplacements réservés
	Propriétés publiques et/ou parapubliques		Aléa fort inondation



Surface acquise / rétrocédée : **364 m²**

Zonage POS/PLU : **UD**

Durée du portage / repreneur : **4 an(s) / TCO**

Caractéristiques générales : **Bâti à démolir**

Équipements environnants : **-**

Situation au PPR approuvé : **Aléa inondation fort (24%)**

Subventions accordées : **-**

Programme : **-**

Avancement projet : **projet non-arrêté / études à lancer**

Informations complémentaires :

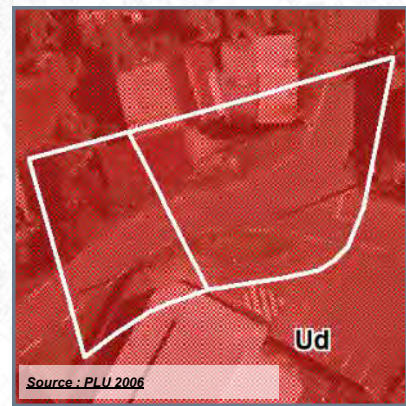


COMMUNE : **LA POSSESSION**

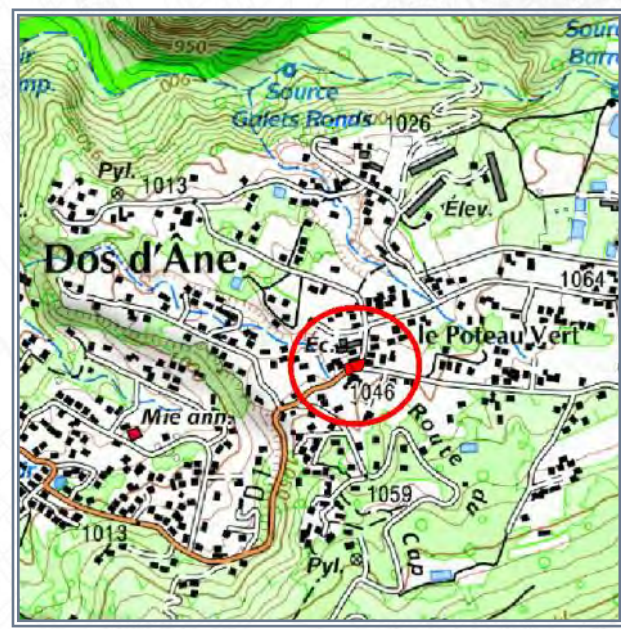
LIEU-DIT : **Dos d'Ane**

Acquis le : **19/04/2017**

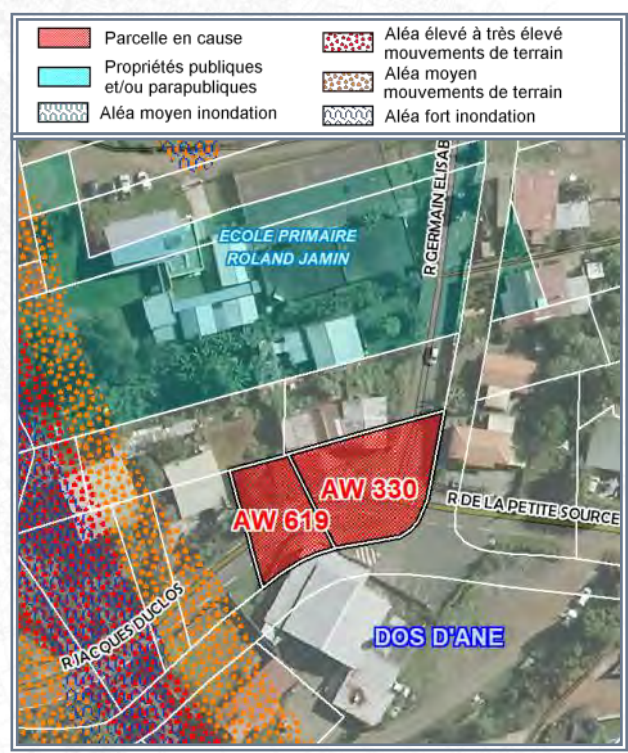
DESTINATION : EQUIPEMENTS PUBLICS



Source : PLU 2006



SOURCE : IGN



SOURCE : IGN (orthophoto 2011) - DGI

- Référence cadastrale : **AW 330-619**
- Surface acquise : **872 m²**
- Zonage POS ou PLU : **Ud**
- Caractéristiques générales :
- Situation au PPR approuvé : -
- Équipements environnants : **Ecole**
- Programme :
- Durée du portage foncier : **5 an(s)**
- Repreneur : **Commune**
- Subventions accordées : -

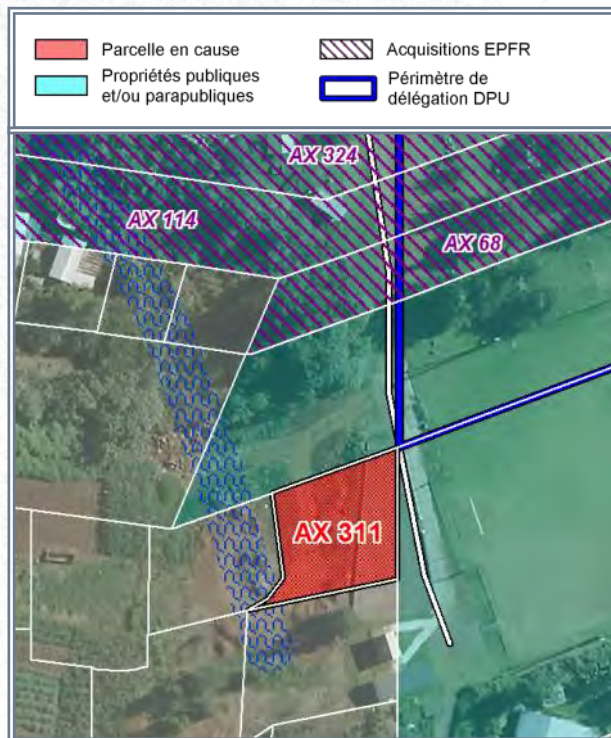
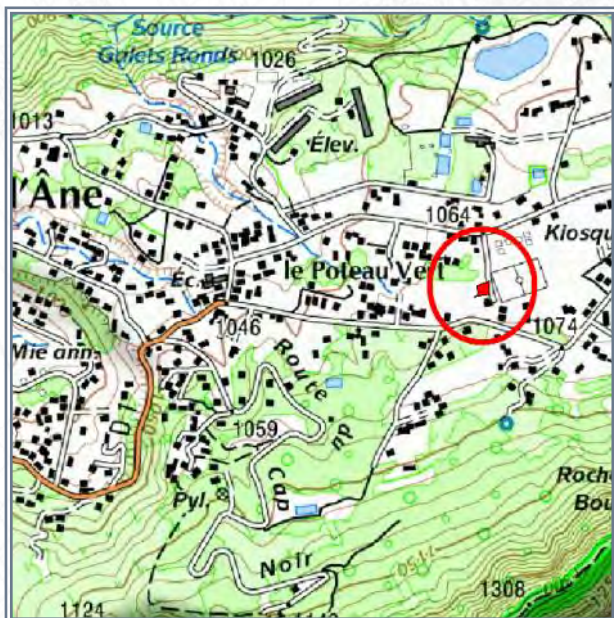
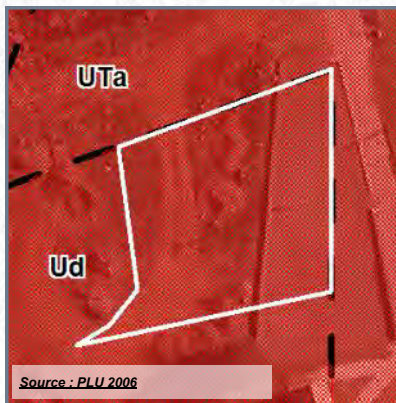


COMMUNE : LA POSSESSION

LIEU-DIT : Dos d'Ane

Acquis le : 28/02/2018

DESTINATION : **EQUIPEMENTS PUBLICS**



- Référence cadastrale : **AX 311**
- Surface acquise : **638 m²**
- Zonage POS ou PLU : **Ud**
- Caractéristiques générales : **Terrain nu**
- Situation au PPR approuvé : **± 11 m² en aléa fort au PPRI**
- Équipements environnants : **Plateau vert**
- Programme : **-**
- Durée du portage foncier : **5 an(s)**
- Repreneur : **TCO**
- Subventions accordées : **-**

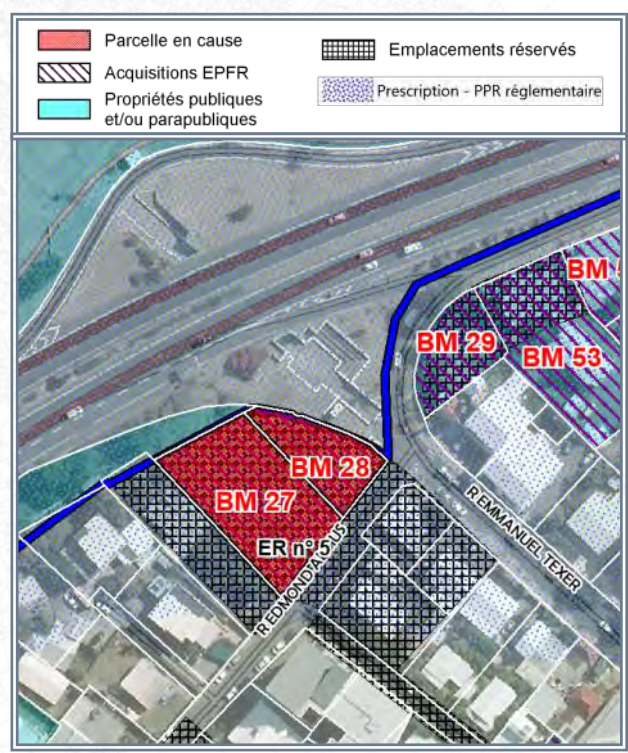
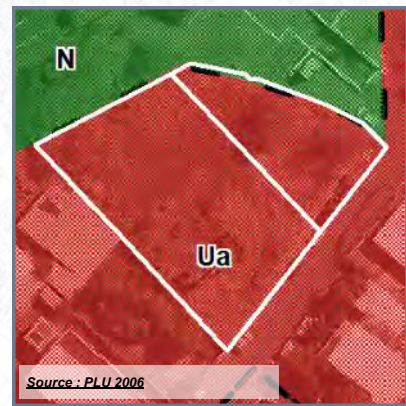


COMMUNE : LA POSSESSION

LIEU-DIT : Centre-ville

Acquis le : 30/11/2018

DESTINATION : **EQUIPEMENTS PUBLICS**



- Référence cadastrale : **BM 27-28**
- Surface acquise : **1 690 m²**
- Zonage POS ou PLU : **Ua**
- Caractéristiques générales : **Terrain nu, présence d'une ancienne ruine**
- Situation au PPR approuvé : **Prescription (100%)**
- Équipements environnants : **Mairie, service insertion**
- Programme : **Parking**
- Durée du portage foncier : **10 an(s)**
- Repreneur : **Commune**
- Subventions accordées : **-**

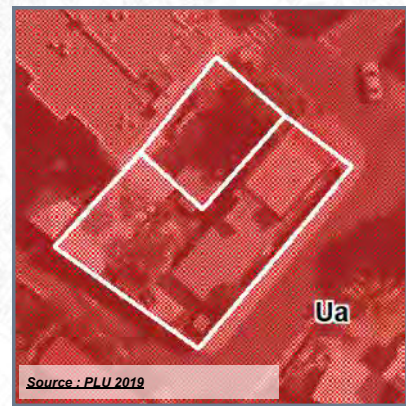


COMMUNE : **LA POSSESSION**

LIEU-DIT : **Centre-ville**

Acquis le : **08/07/2020**

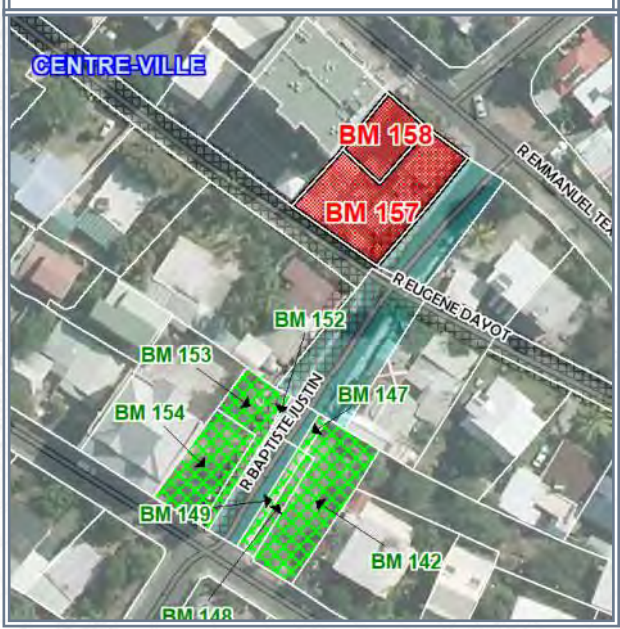
DESTINATION : EQUIPEMENTS PUBLICS



 Parcelle en cause	 Emplacements réservés
 Autres propriétés pub.	 Négociation en cours



SOURCE : IGN



SOURCE : IGN (orthophoto 2017) - DGI

- Référence cadastrale** : **BM 157-158**
- Surface acquise** : **598 m²**
- Zonage POS ou PLU** : **UA (ER n°2)**
- Caractéristiques générales** : **Terrain avec un bâti sur 2 niveaux + annexes ; à démolir**
- Situation au PPR approuvé** : -
- Équipements environnants** : -
- Programme** : -
- Durée du portage foncier** : **7 an(s)**
- Repreneur** : **Commune**
- Subventions accordées** : -

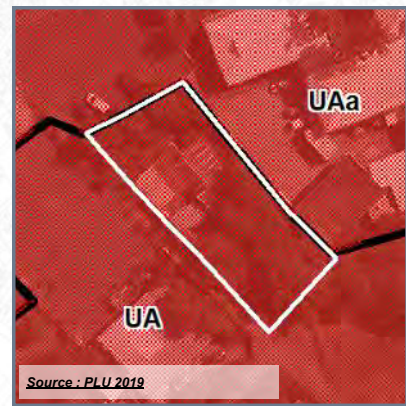


COMMUNE : LA POSSESSION

LIEU-DIT : Centre-ville

Acquis le : 03/08/2020

DESTINATION : EQUIPEMENTS PUBLICS



 Parcelle en cause	 Emplacements réservés
 Commune	 Acquisitions EPFR
 Autres propriétés pub.	 Périmètre de délégation DPU



- Référence cadastrale** : **BM 56**
- Surface acquise** : **812 m²**
- Zonage POS ou PLU** : **Ua**
- Caractéristiques générales** :
- Situation au PPR approuvé** : -
- Équipements environnants** : **Mairie, services de la Ville**
- Programme** :
- Durée du portage foncier** : **3 an(s)**
- Repreneur** : **Commune**
- Subventions accordées** : -

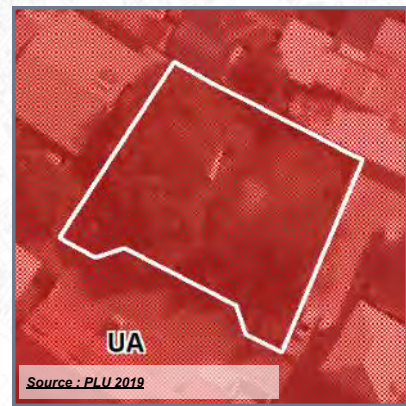


COMMUNE : **LA POSSESSION**

LIEU-DIT : **Centre-ville**

Acquis le : **04/05/2021**

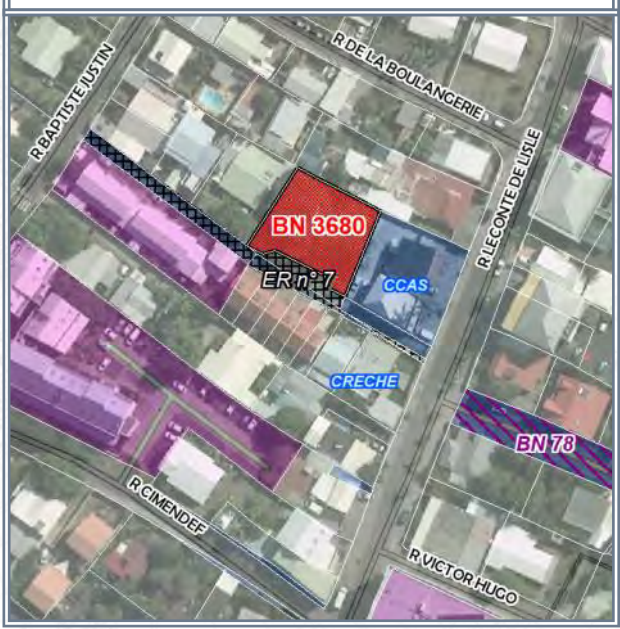
DESTINATION : EQUIPEMENTS PUBLICS



 Parcelle en cause	 Emplacements réservés
 Commune	 Acquisitions EPFR
 SEM & HLM	



FOND : IGN



FOND : IGN (orthophoto 2017) - DGFip

- Référence cadastrale** : **BN 3680**
- Surface acquise** : **640 m²**
- Zonage POS ou PLU** : **Ua**
- Caractéristiques générales** : **Terrain à bâtir avec présence d'une ruine (bois sous tôle à démolir)**
- Situation au PPR approuvé** : **-**
- Équipements environnants** : **CCAS, crèche**
- Programme** :
- Durée du portage foncier** : **4 an(s)**
- Repreneur** : **Commune**
- Subventions accordées** :



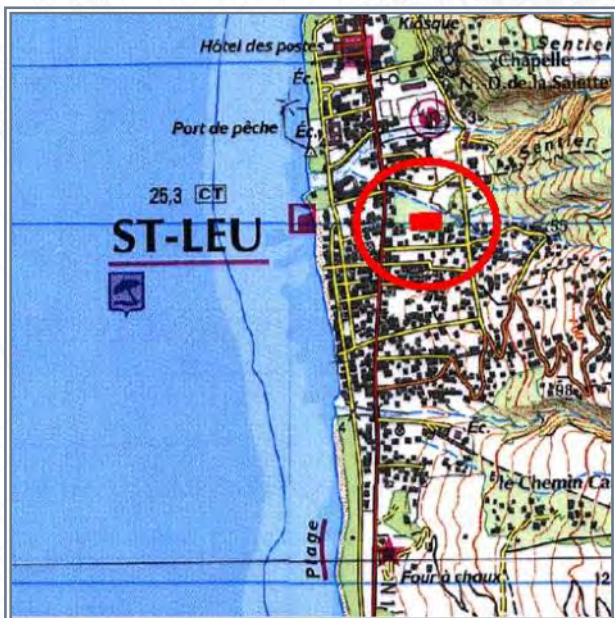
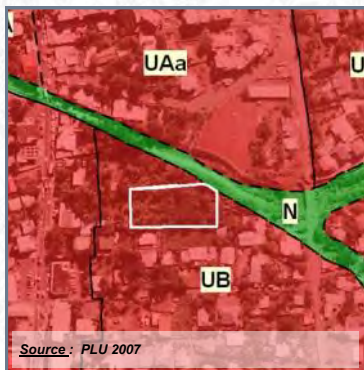
COMMUNE : SAINT-LEU

LIEU-DIT : Centre-ville

Acquis le : 15/02/2007 Rétrocédé le : 22/04/2010

Destination : Equipements publics

Référence cadastrale : AV 1322 - 1778



Surface acquise / rétrocédée : 2 650 m²

Zonage POS/PLU : UB

Durée du portage / repreneur : 3 an(s) / Commune

Caractéristiques générales : Terrain enclavé, accessible par parcelles communales attenantes.

Équipements environnants : Ecole, mairie, déviation de Saint-Leu

Situation au PPR approuvé :

Subventions accordées : -

Programme : Boulodrome et maison des associations

Avancement projet : projet arrêté mais pas engagé

Informations complémentaires :

Le projet initial prévoyait la construction d'un groupe scolaire. Le projet a été déplacé pour des contraintes en termes d'accès bus et de parking.



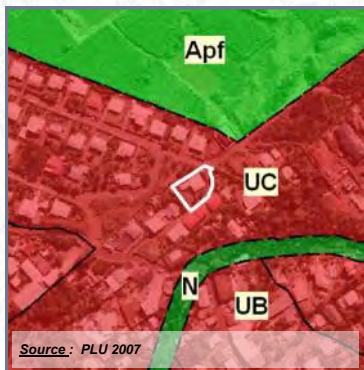
COMMUNE : SAINT-LEU

LIEU-DIT : Le Piton

Acquis le : 14/06/2007 Rétrocédé le : 05/12/2009

Destination : Equipements publics

Référence cadastrale : DE 715



Surface acquise / rétrocédée : 1 125 m²

Zonage POS/PLU : UC

Durée du portage / repreneur : 2 an(s) / Commune

Caractéristiques générales : Terrain bâti (maison de type F7)

Équipements environnants : Mairie annexe, école

Situation au PPR approuvé :

Subventions accordées : -

Programme : Centre d'hébergement d'urgence

Avancement projet : livré ou fini

Informations complémentaires :

Le bâti a été réhabilité en un centre d'hébergement d'urgence, pour les publics fragiles.



COMMUNE : **SAINT-LEU**

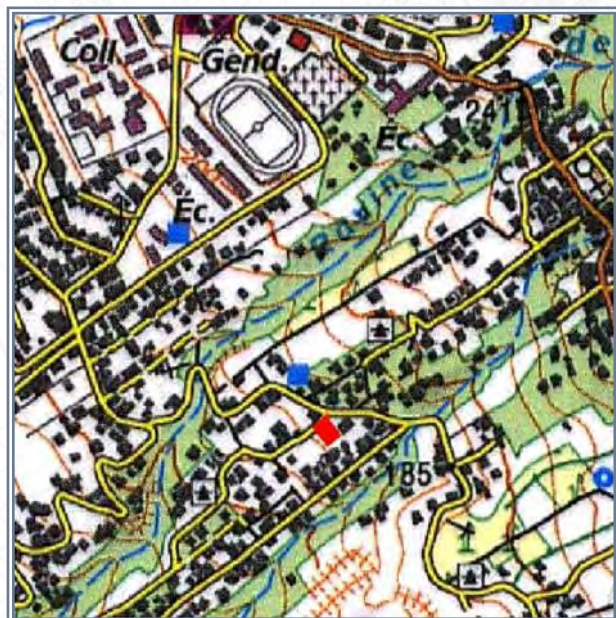
LIEU-DIT : **Bois de Nèfles Piton**

Acquis le : **29/09/2008**

DESTINATION : **EQUIPEMENTS PUBLICS**



Source : PLU 2007



SOURCE : IGN



SOURCE : IGN (orthophoto 2003) - DGI

- Référence cadastrale : **DD 549**
- Surface acquise : **894 m²**
- Zonage POS ou PLU : **UB**
- Caractéristiques générales : **Terrain nu**
- Situation au PPR approuvé :
- Équipements environnants : **Maison de quartier de Bois de Nèfles (attenante)**
- Programme :
- Durée du portage foncier : **5 an(s)**
- Repreneur : **Commune**
- Subventions accordées : **TCO 20% + EPFR 10%**



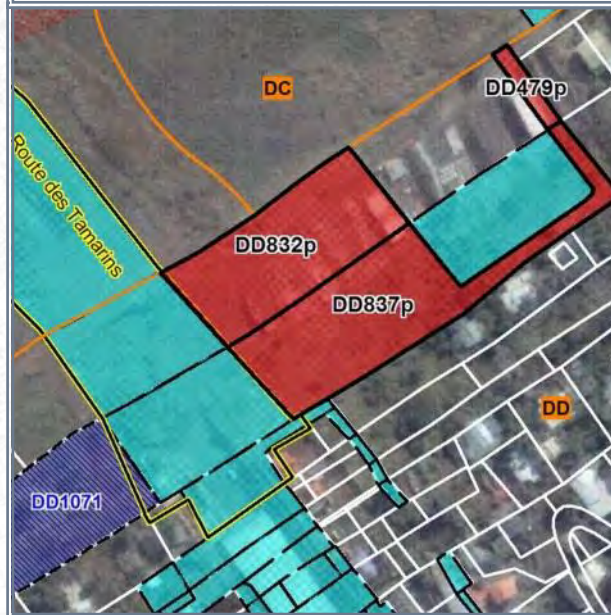
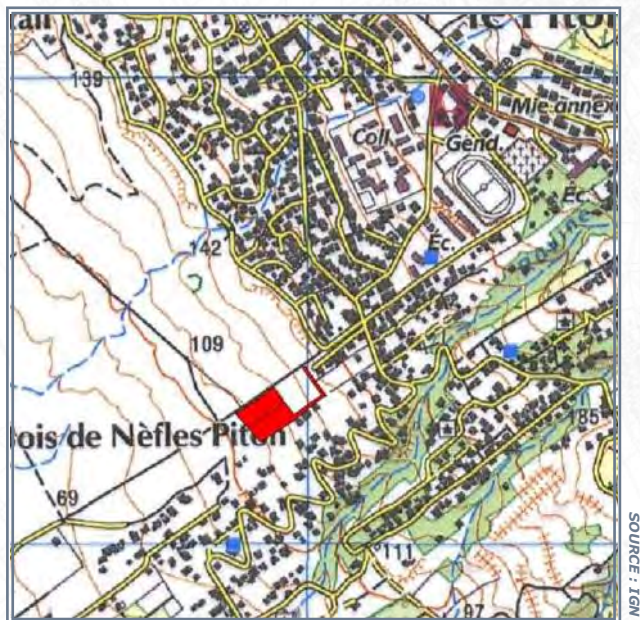
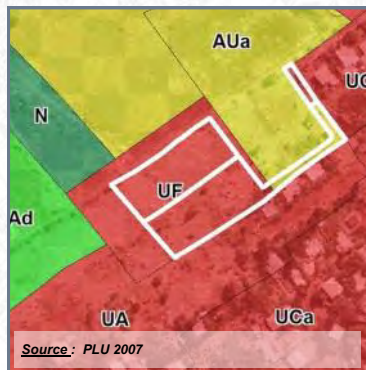
COMMUNE : **SAINT-LEU**

LIEU-DIT : **Bois de Nèfles Piton**

Acquis le : 30/12/2008 **Rétrocédé le : 10/06/2013**

Destination : **Equipements publics**

Référence cadastrale : **DD1122, 1124, 1125, 1126**



Surface acquise / rétrocédée : **8 620 m²**

Zonage POS/PLU : **UF, AUa, UC**

Durée du portage / repreneur : **4 an(s) / Commune**

Caractéristiques générales : **Terrain en bordure de la route des Tamarins**

Équipements environnants : **Tranchée couverte de Bois de Nèfles, ZA du Portail**

Situation au PPR approuvé :

Subventions accordées : -

Programme : **Groupe scolaire**

Avancement projet : **livré ou fini**

Informations complémentaires :

Edification d'une école de 16 classes élémentaires (10) et maternelles (6) comprenant également une CLIS (Classe d'Inclusion Scolaire) et d'un RASED (Réseaux d'Aides Spécialisées aux Elèves en Difficulté).

Le projet prévoit la construction d'un établissement composé de 2 corps de bâtiments en R+2 situés de part et d'autre d'une cour intérieure totalement ouverte.



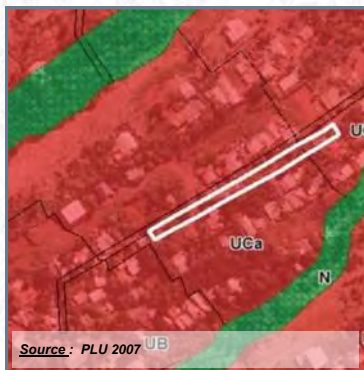
COMMUNE : SAINT-LEU

LIEU-DIT : Bois de Nèfles Piton

Acquis le : 25/06/2009 Rétrocédé le : 29/11/2019

Destination : Equipements publics

Référence cadastrale : DE 288



Surface acquise / rétrocédée : 1 820 m²

Zonage POS/PLU : UC

Durée du portage / repeneur : 5 an(s) / Commune

Caractéristiques générales : Terrain en lanière étroite

Équipements environnants : Néant

Situation au PPR approuvé :

Subventions accordées : -

Programme : Opération d'aménagement

Avancement projet : livré ou fini

Informations complémentaires :

Une maison de quartier a été réalisé en 2012 sur une partie du bien.



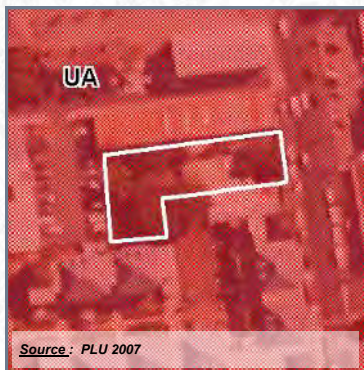
COMMUNE : SAINT-LEU

LIEU-DIT : Centre-ville

Acquis le : 18/12/2013 Rétrocédé le : 07/10/2019

Destination : Equipements publics

Référence cadastrale : AV 48



Source : PLU 2007



SOURCE : IGN (orthophoto 2011) - DGI



SOURCE : IGN

Surface acquise / rétrocédée : 750 m²

Zonage POS/PLU : UA

Durée du portage / repreneur : 2 an(s) / Commune

Caractéristiques générales : Terrain bâti (maison à démolir)

Équipements environnants : Marie, services municipaux, écoles

Situation au PPR approuvé : -

Subventions accordées : -

Programme :

Avancement projet : partiellement réalisé

Informations complémentaires :

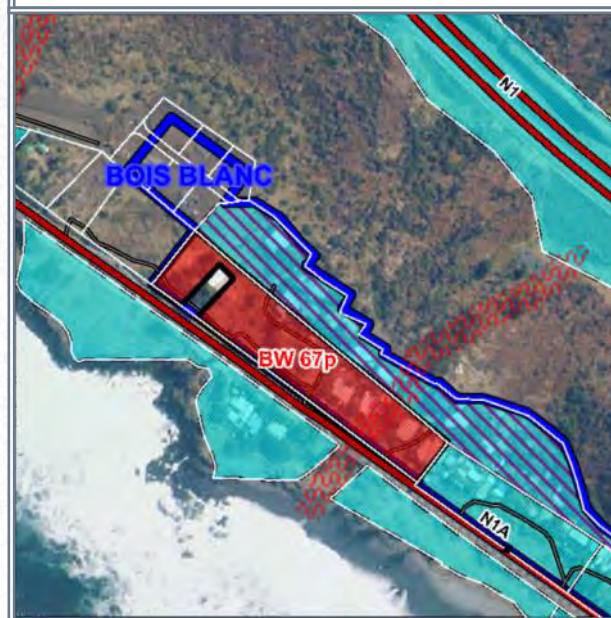
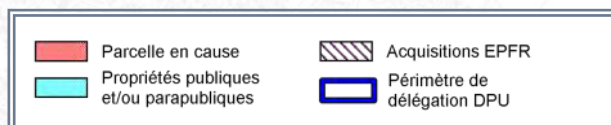
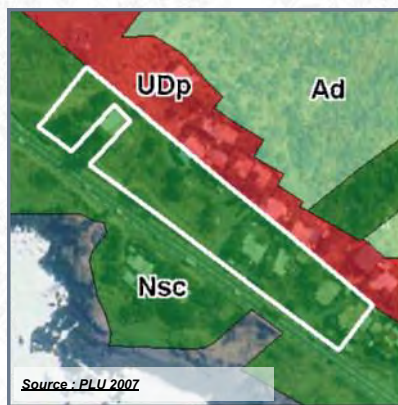


COMMUNE : SAINT-LEU

LIEU-DIT : Bois Blanc

Acquis le : 23/05/2012

DESTINATION : EQUIPEMENTS PUBLICS



- Référence cadastrale** : **BW 263 (ex-BW 67 partie)**
- Surface acquise** : **8 246 m²**
- Zonage POS ou PLU** : **Nsc**
- Caractéristiques générales** : **Terrain mité, occupé par une dizaine de famille sans titre**
- Situation au PPR approuvé** : **Aléa inondation fort (9%)**
- Équipements environnants** : **Maison de quartier**
- Programme** : **-**
- Durée du portage foncier** : **8 an(s)**
- Repreneur** : **Commune**
- Subventions accordées** : **-**

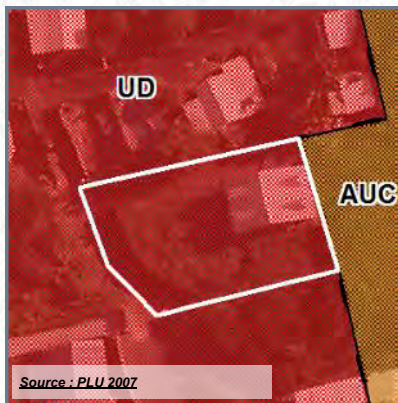


COMMUNE : SAINT-LEU

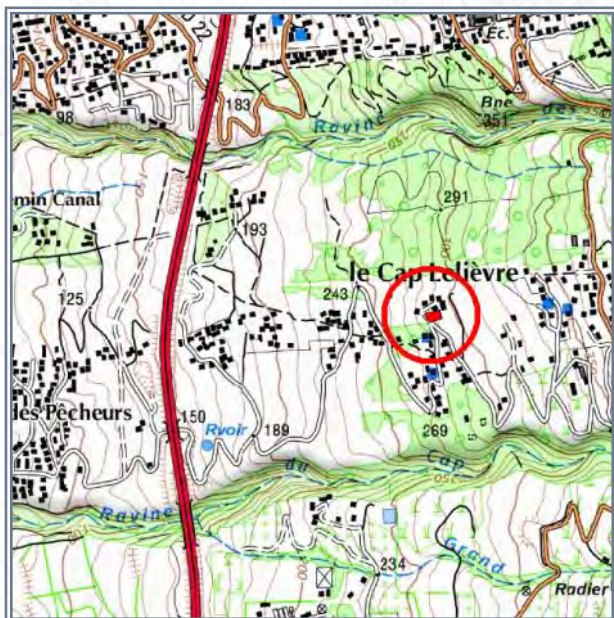
LIEU-DIT : Cap Lelièvre

Acquis le : 06/09/2013

DESTINATION : EQUIPEMENTS PUBLICS



	Parcelle en cause		Acquisitions EPFR
	Propriétés publiques et/ou parapubliques		Périmètre de délégation DPU
			Emplacements réservés



- Référence cadastrale** : **CT 185**
- Surface acquise** : **968 m²**
- Zonage POS ou PLU** : **UD**
- Caractéristiques générales** :
- Situation au PPR approuvé** : -
- Équipements environnants** : -
- Programme** :
- Durée du portage foncier** : **5 an(s)**
- Repreneur** : **Commune**
- Subventions accordées** : -

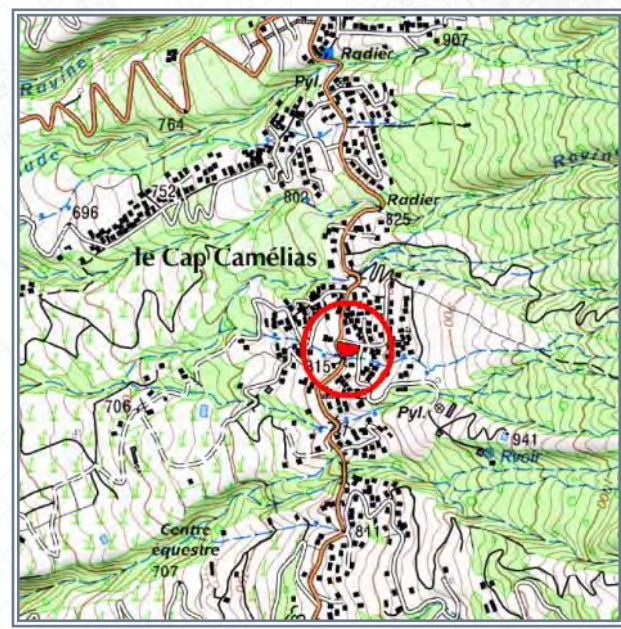
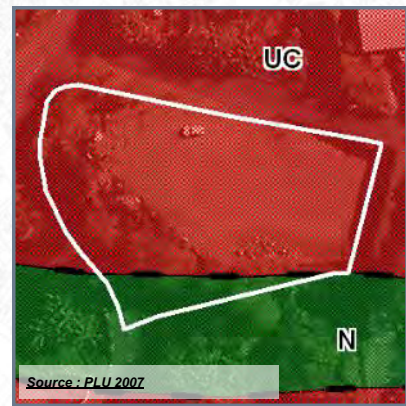


COMMUNE : SAINT-LEU

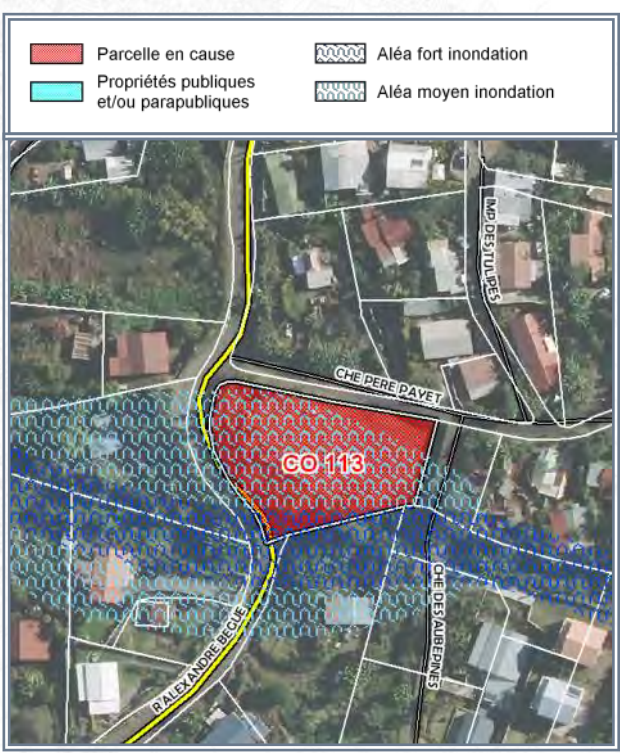
LIEU-DIT : Cap Camélias

Acquis le : 07/11/2013

DESTINATION : EQUIPEMENTS PUBLICS



SOURCE : IGN



SOURCE : IGN (orthophoto 2011) - DGI

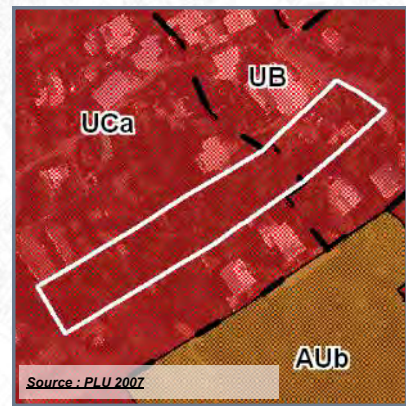
- Référence cadastrale** : **CO 113**
- Surface acquise** : **1 885 m²**
- Zonage POS ou PLU** : **UC / N**
- Caractéristiques générales** : **Plate forme réalisée en déblais/remblais en surplomb de la ravine**
- Situation au PPR approuvé** : **Aléa inondation fort (9%) et moyen (79%)**
- Équipements environnants** : **-**
- Programme** : **-**
- Durée du portage foncier** : **8 an(s)**
- Repreneur** : **Commune**
- Subventions accordées** : **-**



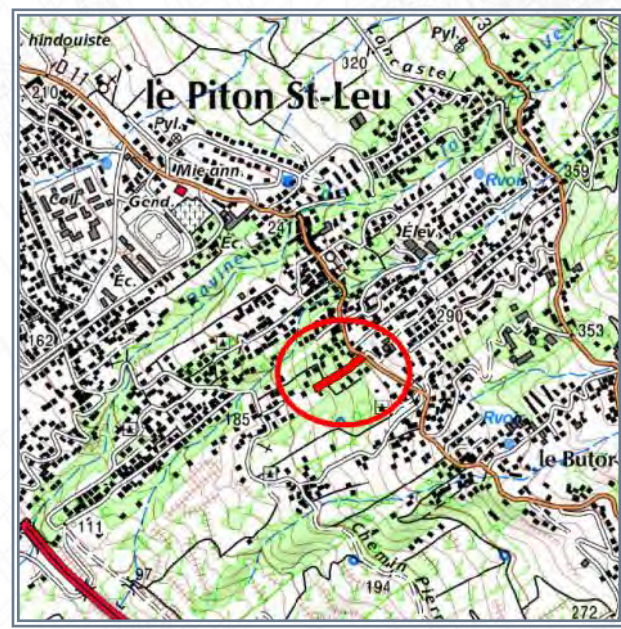
COMMUNE : SAINT-LEU
LIEU-DIT : Piton Saint-Leu

Acquis le : 27/06/2014

DESTINATION : EQUIPEMENTS PUBLICS



	Parcelle en cause		Emplacements réservés
	Propriétés publiques et/ou parapubliques		



SOURCE : IGN



SOURCE : IGN (orthophoto 2011) - DGI

- Référence cadastrale** : **DE 454**
- Surface acquise** : **3 510 m²**
- Zonage POS ou PLU** : **UCa/UB**
- Caractéristiques générales** : **Terrain pentu, assez étroit**
- Situation au PPR approuvé** : -
- Équipements environnants** : -
- Programme** :
- Durée du portage foncier** : **6 an(s)**
- Repreneur** : **Commune**
- Subventions accordées** : -

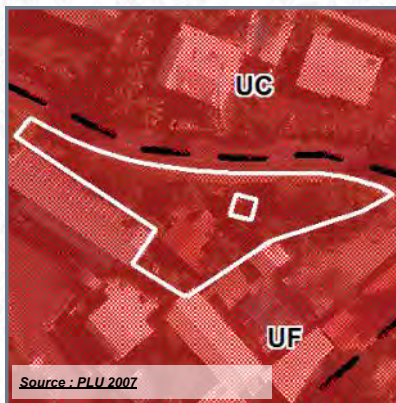


COMMUNE : SAINT-LEU

LIEU-DIT : Le Piton

Acquis le : 10/04/2017

DESTINATION : EQUIPEMENTS PUBLICS



- Référence cadastrale** : **DC 219-868**
- Surface acquise** : **1 316 m²**
- Zonage POS ou PLU** : **UF**
- Caractéristiques générales** : **Terrain bâti d'une vieille maison à démolir.**
- Situation au PPR approuvé** : **-**
- Équipements environnants** : **Salle de spectacle « Le Séchoir », Ecole « Piton B », cimetière**
- Programme** : **-**
- Durée du portage foncier** : **5 an(s)**
- Repreneur** : **Commune**
- Subventions accordées** : **-**



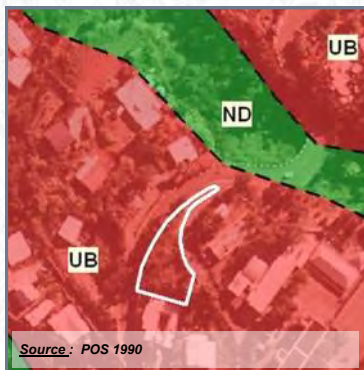
COMMUNE : SAINT-PAUL

LIEU-DIT : Bois de Nèfles

Acquis le : 28/10/2003 Rétrocédé le : 26/12/2007

Destination : Equipements publics

Référence cadastrale : AZ 884



Surface acquise / rétrocédée : 862 m²

Zonage POS/PLU : UD

Durée du portage / repreneur : 4 an(s) / Commune

Caractéristiques générales : Terrain en friches, libre, attenant à l'école.

Équipements environnants : Ecole maternelle, PMI, mairie annexe

Situation au PPR approuvé :

Subventions accordées : -

Programme : Parking

Avancement projet : livré ou fini

Informations complémentaires :

Réalisation d'un parking pour l'école maternelle.



COMMUNE : SAINT-PAUL

LIEU-DIT : Saint-Gilles les Bains

Acquis le : 31/03/2011 Rétrocédé le : 11/10/2021

Destination : Equipements publics

Référence cadastrale : CZ 448-569-1091



 Parcelle en cause	 Périmètre DPU
 Propriétés publiques et/ou parapubliques	



Surface acquise / rétrocédée : 1 372 m²

Zonage POS/PLU : UA mais PPRi : R1B1

Durée du portage / repreneur : 7 an(s) / Commune

Caractéristiques générales : Terrain plat en friche et bâti en tôles à démolir

Équipements environnants : Marché couvert de Saint-Gilles, la Poste

Situation au PPR approuvé :

Subventions accordées : -

Programme : Parking + commerce

Avancement projet : partiellement réalisé

Informations complémentaires :



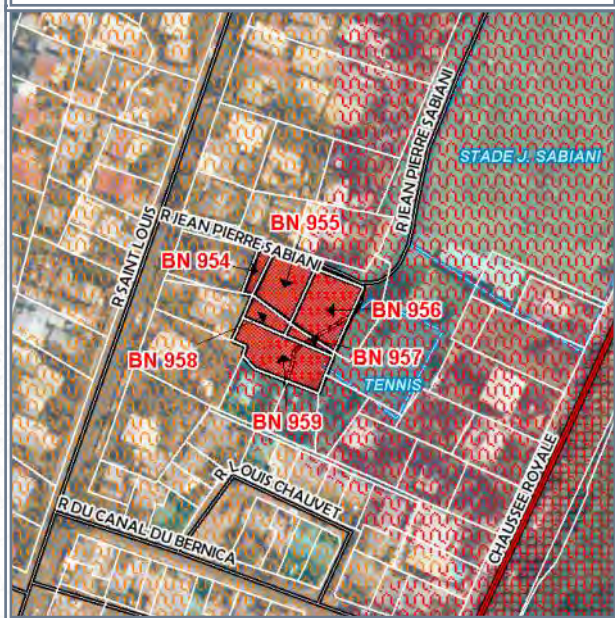
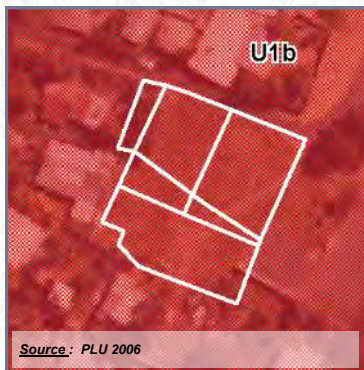
COMMUNE : SAINT-PAUL

LIEU-DIT : Centre-ville, l'Etang

Acquis le : 09/01/2012 Rétrocédé le : 19/12/2017

Destination : Equipements publics

Référence cadastrale : BN 954-956-957-958-959



Surface acquise / rétrocédée : 1 909 m²

Zonage POS/PLU : U1b

Durée du portage / repreneur : 5 an(s) / Commune

Caractéristiques générales : Terrains plats, attenant à un ensemble de terrains communaux

Équipements environnants : Stade Jean Sabiani

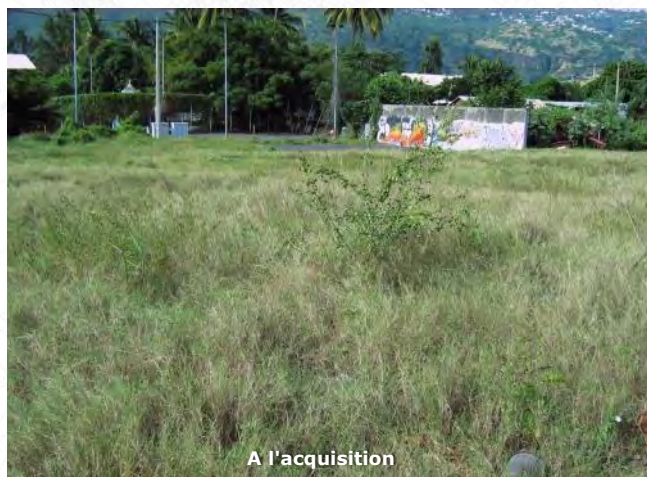
Situation au PPR approuvé :

Subventions accordées : -

Programme :

Avancement projet : partiellement réalisé

Informations complémentaires :



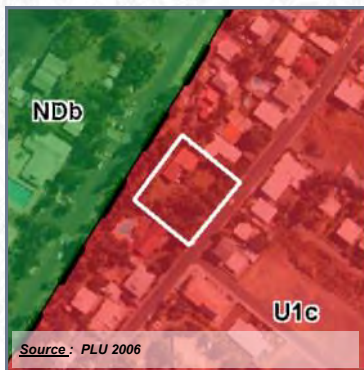
COMMUNE : SAINT-PAUL

LIEU-DIT : Centre-ville

Acquis le : 28/02/2012 Rétrocédé le : 06/09/2017

Destination : Equipements publics

Référence cadastrale : BN 67



Surface acquise / rétrocédée : 2 525 m²

Zonage POS/PLU : U1c

Durée du portage / repreneur : 5 an(s) / SEDRE

Caractéristiques générales : Terrain bâti d'une maison de type F5 de 93 m²

Équipements environnants : Piscine municipale, base nautique du CREPS

Situation au PPR approuvé :

Subventions accordées : -

Programme :

Avancement projet : études en cours

Informations complémentaires :



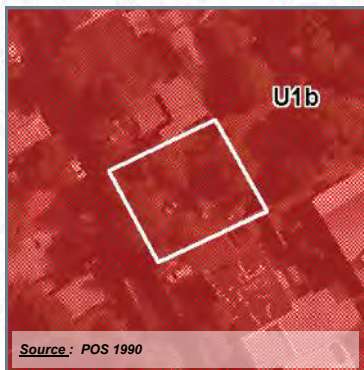
COMMUNE : SAINT-PAUL

LIEU-DIT : Centre-ville, La Caverne

Acquis le : 26/06/2012 Rétrocédé le : 18/12/2014

Destination : Equipements publics

Référence cadastrale : BP 240



Surface acquise / rétrocédée : 328 m²

Zonage POS/PLU : UB

Durée du portage / repreneur : 2 an(s) / Commune

Caractéristiques générales : Terrain plat. Présence de nombreux déchets lors de l'acquisition.

Équipements environnants : Néant

Situation au PPR approuvé : Aléa inondation moyen (100%)

Subventions accordées : -

Programme : Parking

Avancement projet : livré ou fini

Informations complémentaires :

La parcelle a été réaménagé en parking.



A l'acquisition :



A l'aménagement

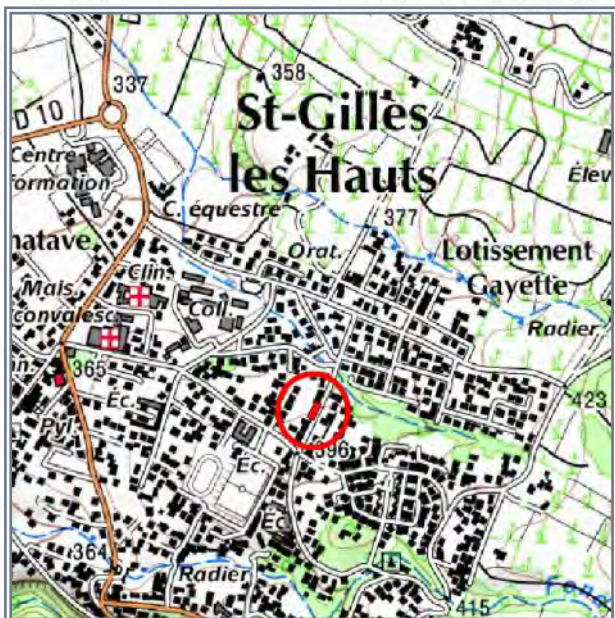
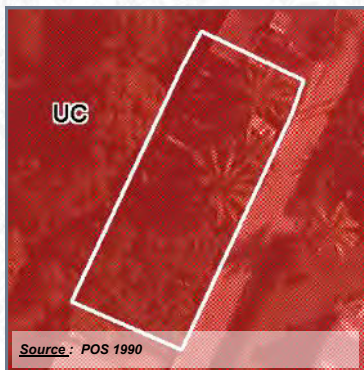
COMMUNE : SAINT-PAUL

LIEU-DIT : Saint-Gilles les Hauts

Acquis le : 15/10/2012 Rétrocédé le : 06/12/2018

Destination : Equipements publics

Référence cadastrale : CS 1128 (519p)



Surface acquise / rétrocédée : 544 m²

Zonage POS/PLU : UC

Durée du portage / repreneur : 5 an(s) / Commune

Caractéristiques générales :

Équipements environnants : -

Situation au PPR approuvé : -

Subventions accordées : -

Programme :

Avancement projet : études en cours

Informations complémentaires :



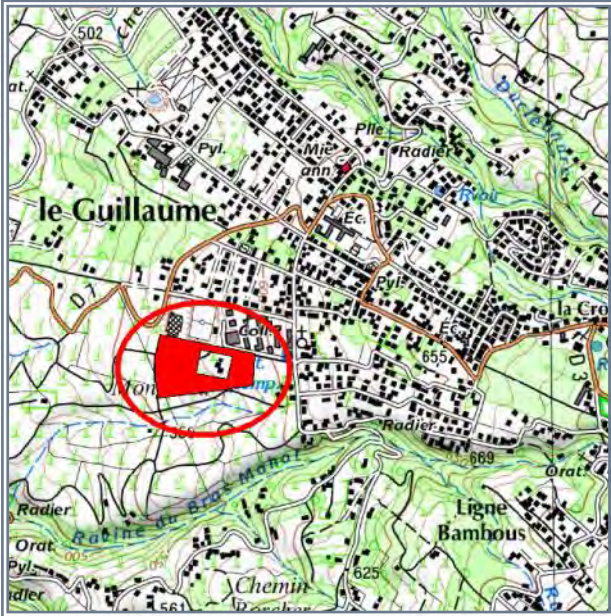
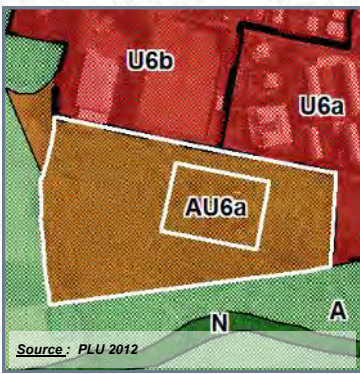
COMMUNE : SAINT-PAUL

LIEU-DIT : Le Guillaume

Acquis le : 24/04/2013 Rétrocédé le : 05/11/2020

Destination : Equipements publics

Référence cadastrale : CM 1877 (ex 668p)



Surface acquise / rétrocédée : 28 482 m²

Zonage POS/PLU : AU6a

Durée du portage / repreneur : 6 an(s) / SHLMR

Caractéristiques générales : Terrain pentu, partiellement planté

Équipements environnants : Collège, plateau sportif, gymnase, église

Situation au PPR approuvé : -

Subventions accordées : -

Programme : Aménagement d'équipements scolaires et sportifs et réalisation d'une opé-

Avancement projet : études en cours

Informations complémentaires :



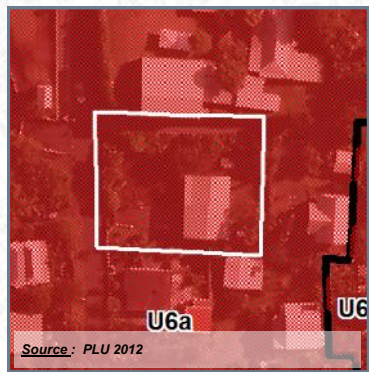
COMMUNE : SAINT-PAUL

LIEU-DIT : Le Guillaume

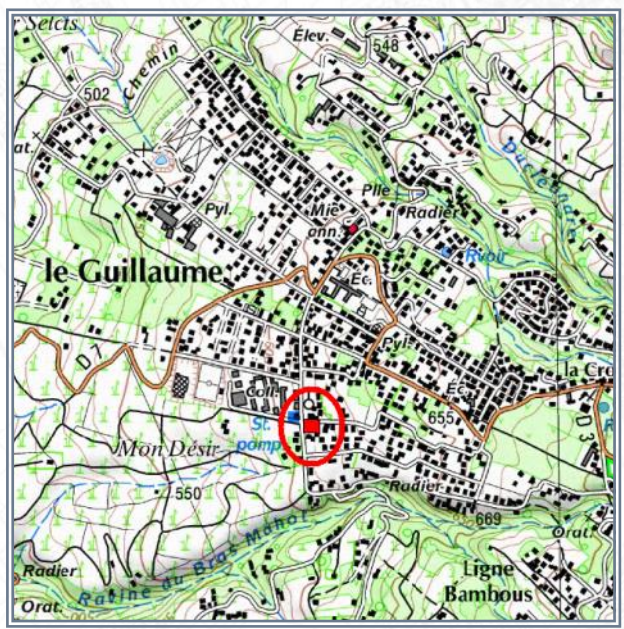
Acquis le : **05/12/2013** Rétrocédé le : **31/10/2019**

Destination : **Equipements publics**

Référence cadastrale : **CM 1440**



	Parcelle en cause		Acquisitions EPFR
	Propriétés publiques et/ou parapubliques		Emplacements réservés
			Négociation en cours



Surface acquise / rétrocédée : **1 542 m²**

Zonage POS/PLU : **U6a**

Durée du portage / repreneur : **5 an(s) / Commune**

Caractéristiques générales : **Terrain bâti d'une maison à étage**

Équipements environnants : **Eglise**

Situation au PPR approuvé : **-**

Subventions accordées : **-**

Programme : **-**

Avancement projet : **livré ou fini**

Informations complémentaires :



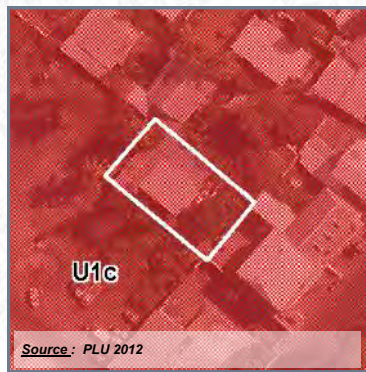
COMMUNE : SAINT-PAUL

LIEU-DIT : Centre-ville

Acquis le : 25/02/2014 Rétrocédé le : 19/12/2017

Destination : Equipements publics

Référence cadastrale : BN 60



Surface acquise / rétrocédée : 627 m²

Zonage POS/PLU : U1c

Durée du portage / repreneur : 3 an(s) / Commune

Caractéristiques générales : Terrain bâti de plusieurs constructions à démolir

Équipements environnants : -

Situation au PPR approuvé : -

Subventions accordées : -

Programme : Ecoles maternelle et élémentaire

Avancement projet : livré ou fini

Informations complémentaires :



COMMUNE : SAINT-PAUL

LIEU-DIT : La Plaine

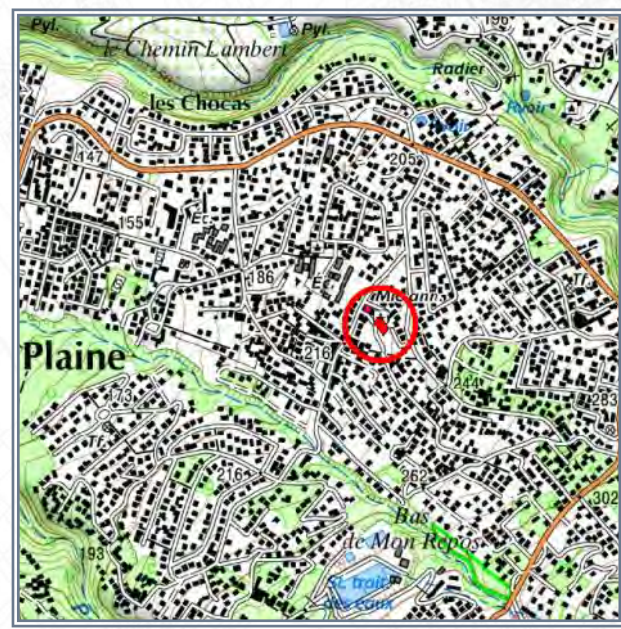
Acquis le : 25/09/2014

DESTINATION : EQUIPEMENTS PUBLICS



Source : PLU 2012

	Parcelle en cause		Acquisitions EPFR
	Propriétés publiques et/ou parapubliques		Emplacements réservés



SOURCE : IGN



SOURCE : IGN (orthophoto 2011) - DGI

- Référence cadastrale** : **AW 874**
- Surface acquise** : **983 m²**
- Zonage POS ou PLU** : **U4a**
- Caractéristiques générales** : **Terrain bâti d'une maison à étage de type F8-9, en bon état**
- Situation au PPR approuvé** : **-**
- Équipements environnants** : **Mairie annexe, école**
- Programme** : **-**
- Durée du portage foncier** : **7 an(s)**
- Repreneur** : **Commune**
- Subventions accordées** : **-**



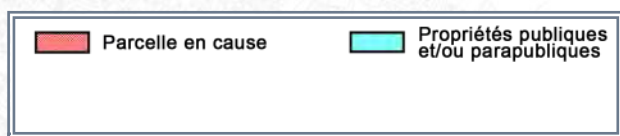
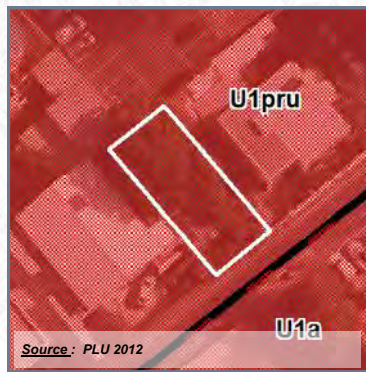
COMMUNE : SAINT-PAUL

LIEU-DIT : Centre-ville

Acquis le : 22/01/2015 Rétrocédé le : 01/04/2021

Destination : Equipements publics

Référence cadastrale : BO 7



Surface acquise / rétrocédée : 190 m²

Zonage POS/PLU : U1pru

Durée du portage / repreneur : 6 an(s) / Commune

Caractéristiques générales : Terrain bâti d'une petite construction sommaire de 30 m², à démolir

Équipements environnants : La Sous Préfecture

Situation au PPR approuvé : -

Subventions accordées : -

Programme : Petite venelle

Avancement projet : Livré ou fini

Informations complémentaires :



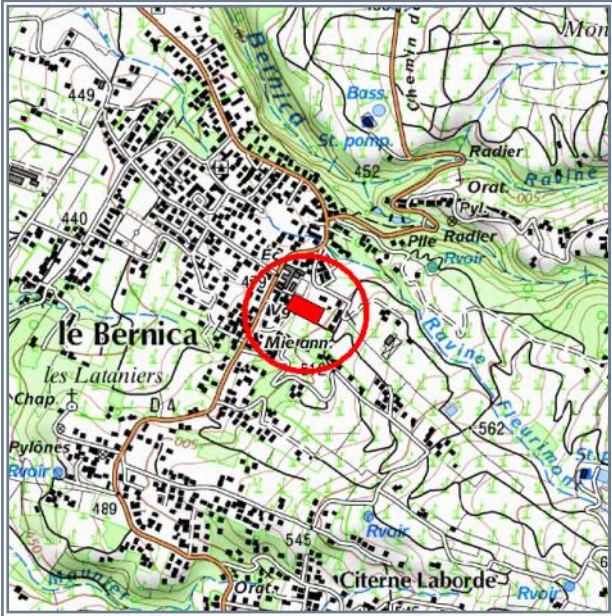
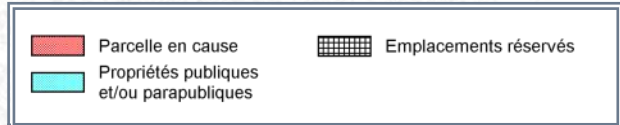
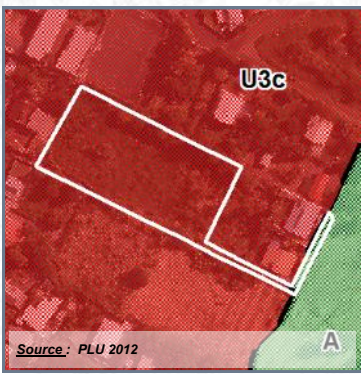
COMMUNE : SAINT-PAUL

LIEU-DIT : Le Bernica

Acquis le : 11/03/2015 Rétrocédé le : 03/05/2021

Destination : Equipements publics

Référence cadastrale : CP 1737-1740



Surface acquise / rétrocédée : 4 914 m²

Zonage POS/PLU : U3c + ER n°121

Durée du portage / repreneur : 5 an(s) / Commune

Caractéristiques générales : Terrain nu

Équipements environnants : Ecole, auberge de jeunesse

Situation au PPR approuvé : -

Subventions accordées : -

Programme : Extension de l'école primaire de Bernica

Avancement projet : partiellement réalisé

Informations complémentaires :

Deux classes en préfabriqué ont été réalisées.



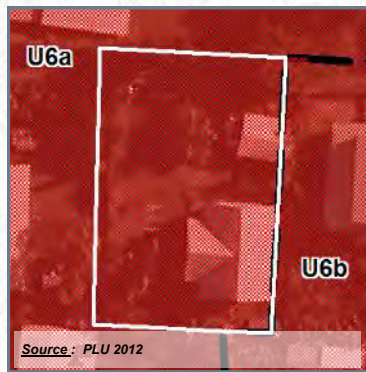
COMMUNE : SAINT-PAUL

LIEU-DIT : Le Guillaume

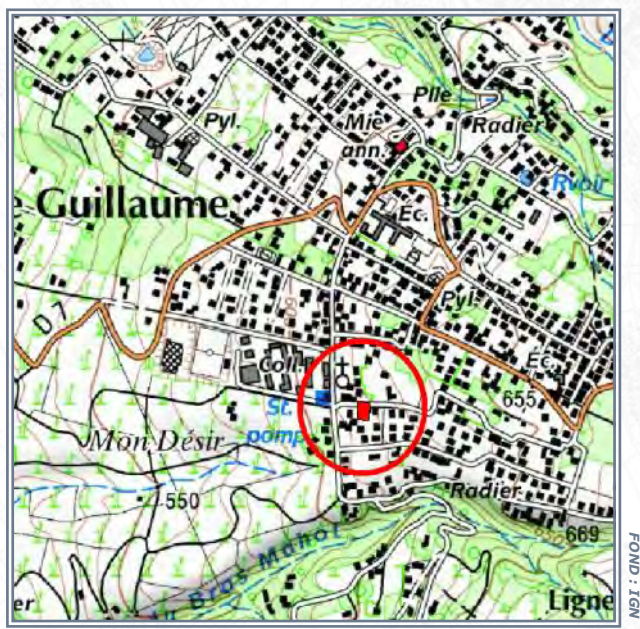
Acquis le : **22/05/2015** Rétrocédé le : **01/04/2021**

Destination : **Equipements publics**

Référence cadastrale : **CM 1676**



	Parcelle en cause		Acquisitions EPFR
	Propriétés publiques et/ou parapubliques		Emplacements réservés



Surface acquise / rétrocédée : **862 m²**

Zonage POS/PLU : **U6a**

Durée du portage / repreneur : **5 an(s) / Commune**

Caractéristiques générales : **Terrain bâti d'une grande maison de type F7-8**

Équipements environnants : **Mairie annexe, Collège du Guillaume**

Situation au PPR approuvé : -

Subventions accordées : -

Programme : **Direction de la Proximité et de la Cohésion Sociale (DPCS)**

Avancement projet : **livré ou fini**

Informations complémentaires :

C'est finalement un équipement public de proximité (installation de la Direction de la Proximité et de la Cohésion Sociale (DPCS)) qui a été réalisé au lieu de logements.



COMMUNE : SAINT-PAUL

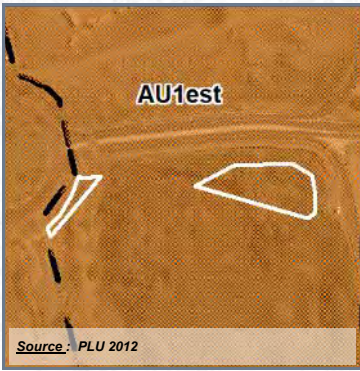
LIEU-DIT : Cambaie - Oméga écocité

Acquis le : 23/08/2016 Rétrocédé le : 31/07/2018

Destination : Equipements publics

Référence cadastrale : AB 699 - 701

(Rétrocession en partie)



	Parcelle en cause		Emplacements réservés
	Commune		Acquisitions EPFR
	EPCI		Zone de PRESCRIPTION (PPR)
	Autres propriétés pub.		Zone d'INTERDICTION (PPR)



Surface acquise / rétrocédée : 59 952 m² / 1 966 m²

Zonage POS/PLU : AU1est

Durée du portage / repreneur : 0 an(s) / TCO

Caractéristiques générales : Terrains nus

Équipements environnants : -

Situation au PPR approuvé : Prescription (100%)

Subventions accordées : -

Programme :

Avancement projet : projet non-arrêté / études à lancer

Informations complémentaires :



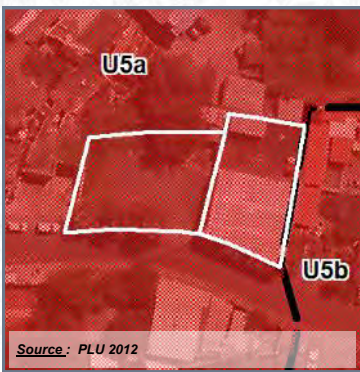
COMMUNE : SAINT-PAUL

LIEU-DIT : La Saline

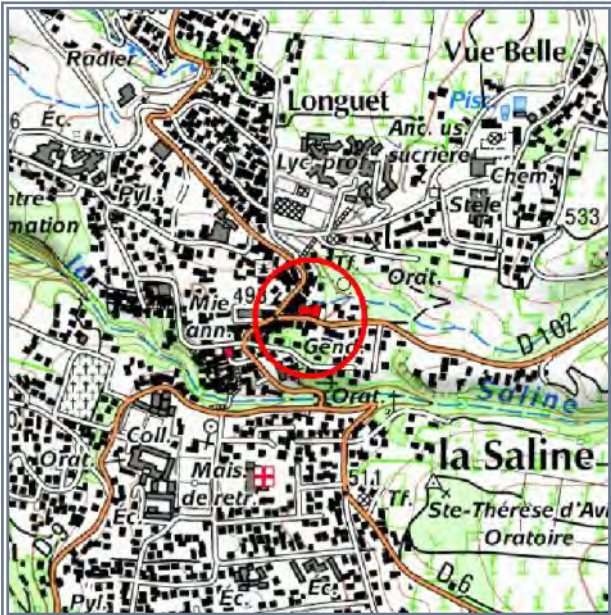
Acquis le : 18/10/2016 Rétrocédé le : 19/12/2018

Destination : Equipements publics

Référence cadastrale : EP 213-214



	Parcelle en cause		Aléa élevé à très élevé mouvements de terrain
	Propriétés publiques et/ou parapubliques		Aléa moyen mouvements de terrain
	Emplacements réservés		Aléa fort inondation



Surface acquise / rétrocédée : 910

Zonage POS/PLU : U5a / ER 157

Durée du portage / repreneur : 5 an(s) / TCO

Caractéristiques générales : Terrain bâti d'un local commercial désaffecté.

Équipements environnants : -

Situation au PPR approuvé : Aléa inondation fort (5,6%) et mouvements de terrains moyen (6%)

Subventions accordées : -

Programme : -

Avancement projet : livré ou fini

Informations complémentaires :



à l'acquisition



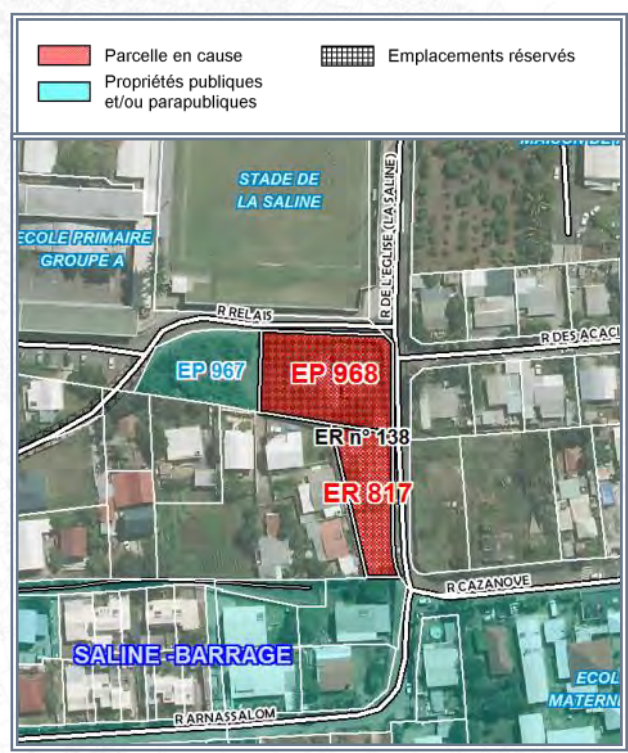
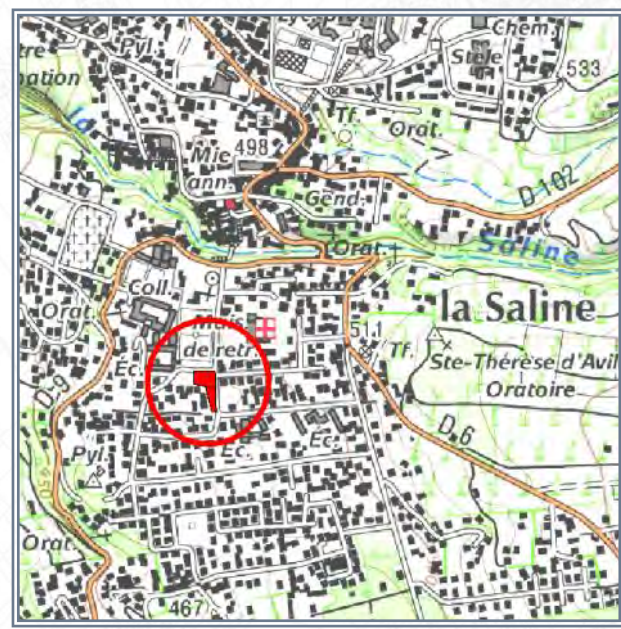
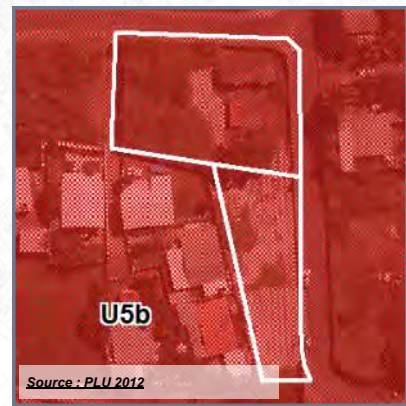
Après démolition

COMMUNE : SAINT-PAUL

LIEU-DIT : La Saline, Centre-bourg

Acquis le : 30/05/2017

DESTINATION : EQUIPEMENTS PUBLICS



SOURCE : IGN

SOURCE : IGN (orthophoto 2011) - DGI

- Référence cadastrale** : EP 968-ER 817
- Surface acquise** : 2 257 m²
- Zonage POS ou PLU** : U5b + ER 138
- Caractéristiques générales** : Terrain clôturé, nu, à l'exception d'une dalle bétonnée sur la parcelle ER 817, et d'une construction en dur, en mauvais état,
- Situation au PPR approuvé** : -
- Équipements environnants** : Ecoles, Stade de la Saline
- Programme** : Equipement en lien avec le stade
- Durée du portage foncier** : 7 an(s)
- Repreneur** : Commune
- Subventions accordées** : -

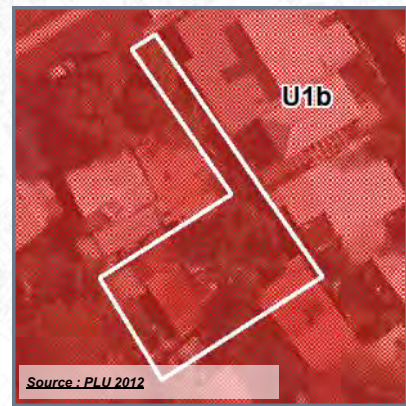


COMMUNE : SAINT-PAUL

LIEU-DIT : Centre-ville

Acquis le : 11/04/2018

DESTINATION : EQUIPEMENTS PUBLICS



Source : PLU 2012

 Parcelle en cause	 Emplacements réservés
 Propriétés publiques et/ou parapubliques	



SOURCE : IGN



SOURCE : IGN (orthophoto 2011) - DGI

- Référence cadastrale** : **BP 314**
- Surface acquise** : **374 m²**
- Zonage POS ou PLU** : **U1b**
- Caractéristiques générales** : **Terrain bâti d'une maison + annexes, en bois sous tôle et en mauvais état.**
- Situation au PPR approuvé** : -
- Équipements environnants** : -
- Programme** : -
- Durée du portage foncier** : **3 an(s)**
- Repreneur** : **Commune**
- Subventions accordées** : -



A l'acquisition



Après démolition (juil.2018)

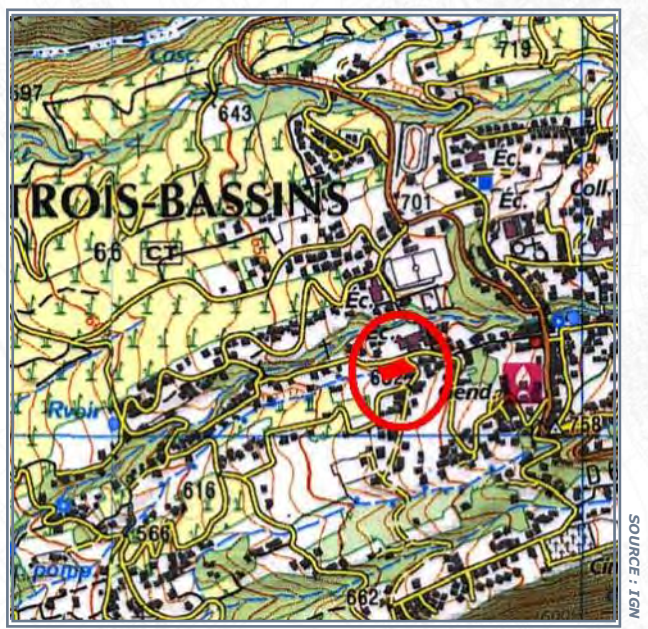
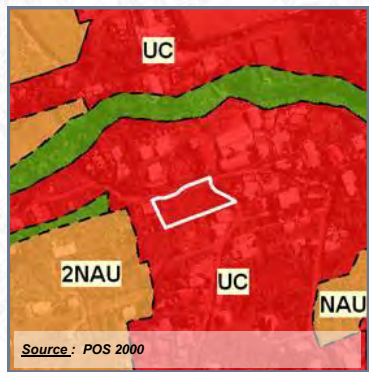
COMMUNE : **TROIS-BASSINS**

LIEU-DIT : **Centre-ville**

Acquis le : 27/02/2004 **Rétrocédé le : 25/08/2005**

Destination : **Equipements publics**

Référence cadastrale : **AH 54**



Surface acquise / rétrocédée : **1 910 m²**

Zonage POS/PLU : **UC**

Durée du portage / repreneur : **1 an(s) / Commune**

Caractéristiques générales : **Terrain situé à l'angle de deux voies.**

Équipements environnants : **Proximité du centre-bourg**

Situation au PPR approuvé :

Subventions accordées : -

Programme : **Réalisation d'un parking**

Avancement projet : **livré ou fini**

Informations complémentaires :

Réalisation du parking de l'école et de la cantine.



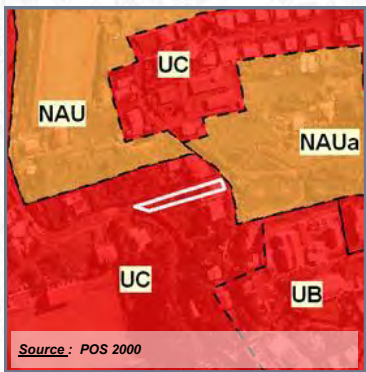
COMMUNE : **TROIS-BASSINS**

LIEU-DIT : **Centre-ville**

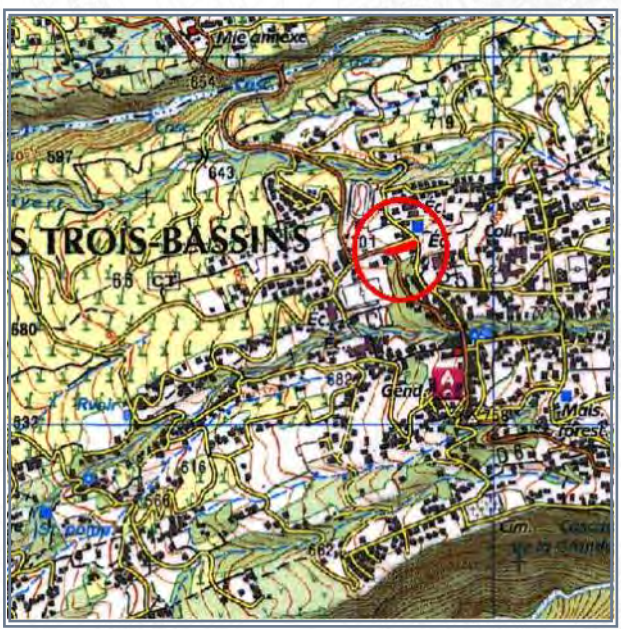
Acquis le : 15/06/2004 **Rétrocédé le : 04/10/2005**

Destination : **Equipements publics**

Référence cadastrale : **AI 108**



Source : POS 2000



SOURCE : IGN



SOURCE : CADASTRE

Surface acquise / rétrocédée : **640 m²**

Zonage POS/PLU : **UC**

Durée du portage / repreneur : **1 an(s) / Commune**

Caractéristiques générales : **Lanière en pente légère, en bordure de la RD3**

Équipements environnants : **École, stade**

Situation au PPR approuvé :

Subventions accordées : -

Programme : **Voirie et espaces de stationnement**

Avancement projet : **livré ou fini**

Informations complémentaires :

Projet élargissement voie mais les études spécifiques n'ont pas été conduites.



A l'acquisition



Après démolition

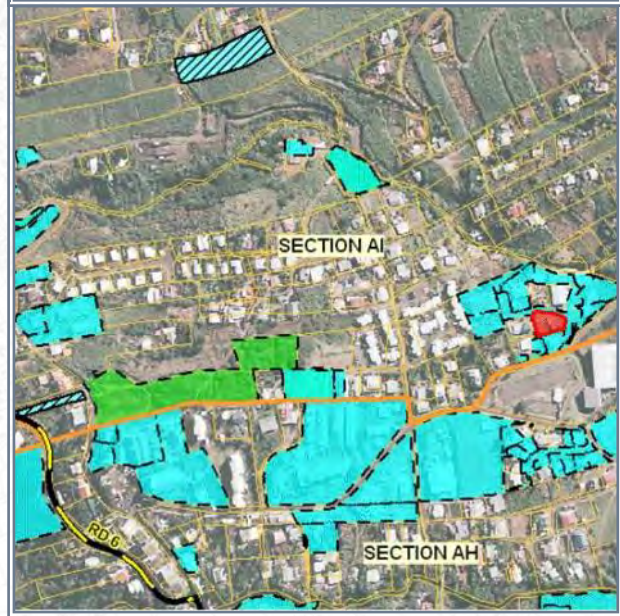
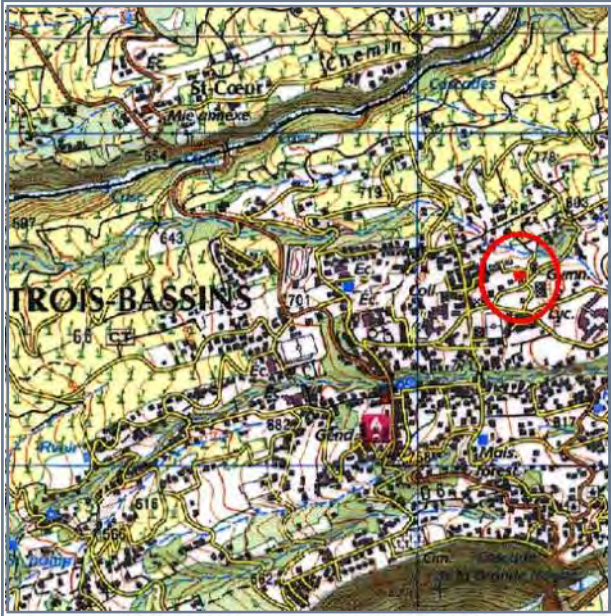
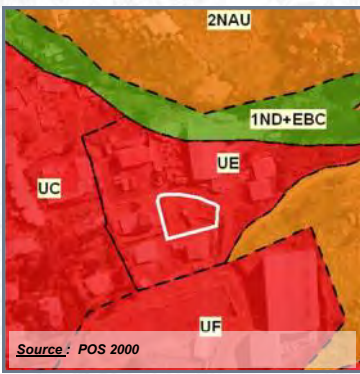
COMMUNE : **TROIS-BASSINS**

LIEU-DIT : **Montvert**

Acquis le : 09/10/2008 **Rétrocédé le : 29/03/2019**

Destination : **Equipements publics**

Référence cadastrale : **AI 291**



Surface acquise / rétrocédée : **751 m²**

Zonage POS/PLU : **UE**

Durée du portage / repreneur : **5 an(s) / Commune**

Caractéristiques générales : **Terrain situé au sein d'un lotissement artisanal**

Équipements environnants : **Lycée, gymnase**

Situation au PPR approuvé :

Subventions accordées : -

Programme : **Parking**

Avancement projet : **projet arrêté mais pas engagé**

Informations complémentaires :



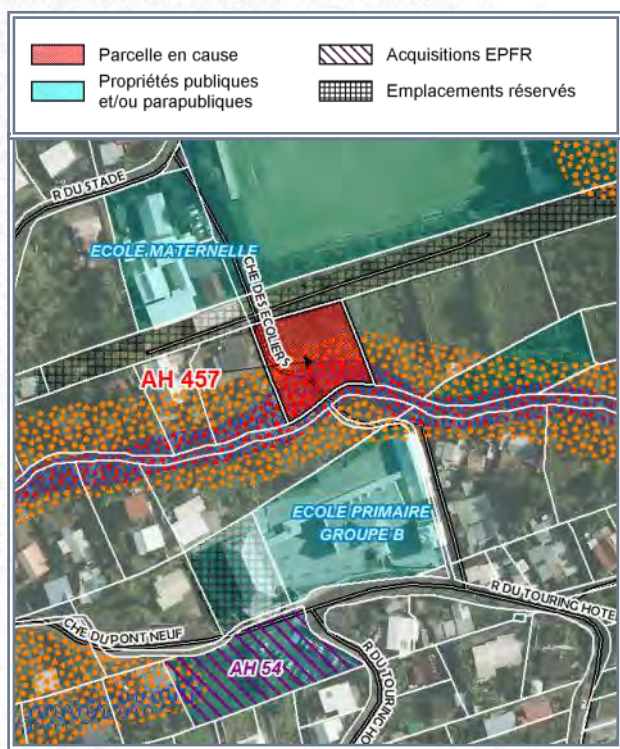
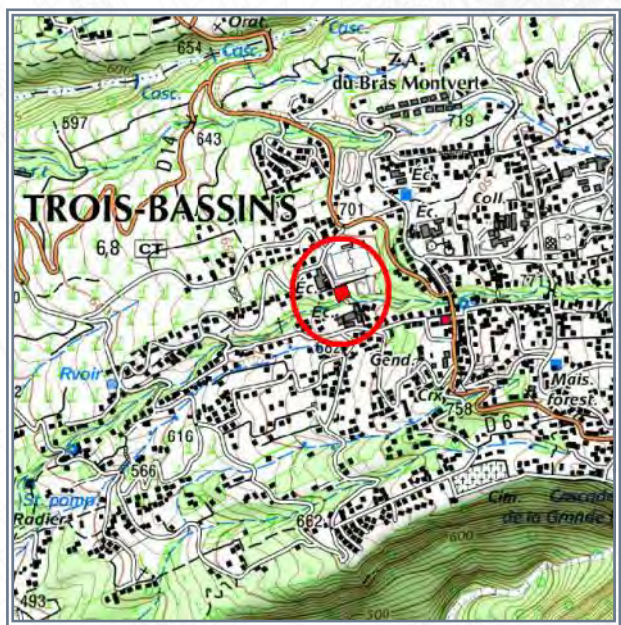
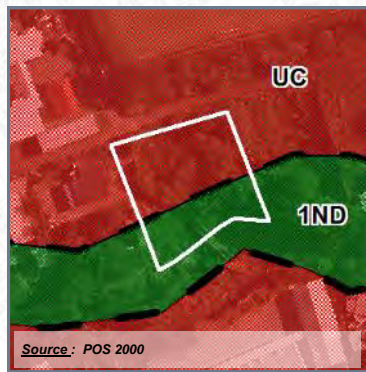
COMMUNE : **TROIS-BASSINS**

LIEU-DIT : **Centre-ville**

Acquis le : **20/02/2014** Rétrocédé le : **28/11/2019**

Destination : **Equipements publics**

Référence cadastrale : **AH 457**



Surface acquise / rétrocédée : **1 429 m²**

Zonage POS/PLU : **UA**

Durée du portage / repreneur : **5 an(s) / Commune**

Caractéristiques générales :

Équipements environnants : **Ecoles, équipements sportifs**

Situation au PPR approuvé : **Aléa inondation fort (37%), mouvements de terrain moyen (24%) et élevé**

Subventions accordées :

Programme :

Avancement projet : **partiellement réalisé**

Informations complémentaires :



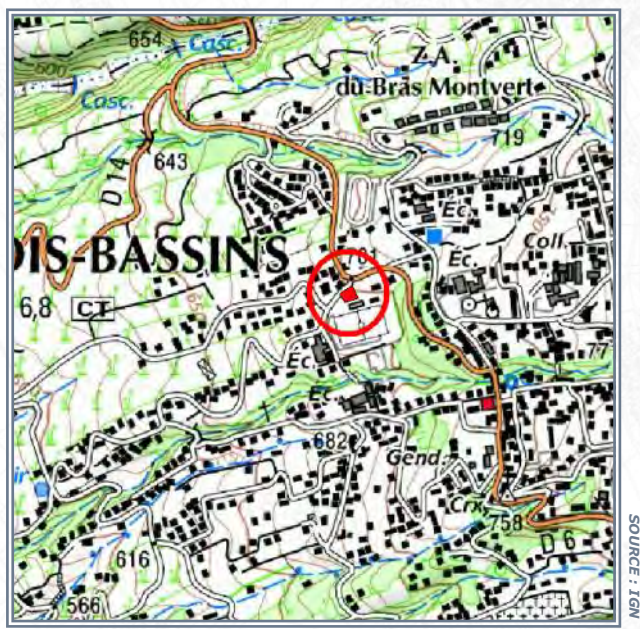
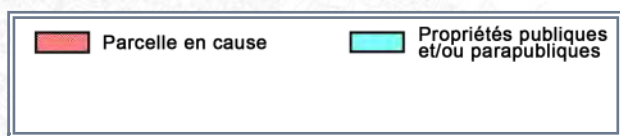
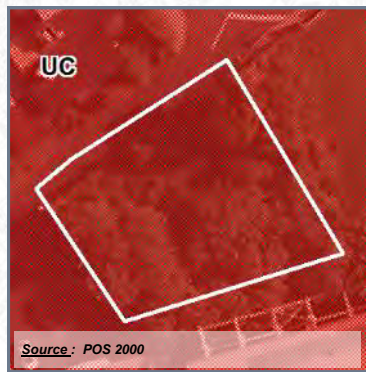
COMMUNE : **TROIS-BASSINS**

LIEU-DIT : **Centre-ville**

Acquis le : **19/02/2016** Rétrocédé le : **10/06/2020**

Destination : **Equipements publics**

Référence cadastrale : **AC 35**



Surface acquise / rétrocédée : **736 m²**

Zonage POS/PLU : **UC**

Durée du portage / repreneur : **4 an(s) / Commune**

Caractéristiques générales : **Terrain nu, en bordure de voie**

Équipements environnants : **Complexe sportif (Satde Saint-Alme)**

Situation au PPR approuvé : -

Subventions accordées : -

Programme :

Avancement projet : **livré ou fini**

Informations complémentaires :

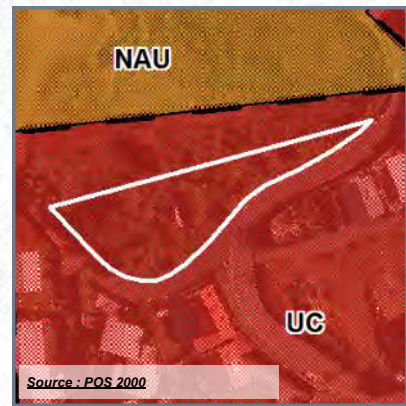


COMMUNE : TROIS-BASSINS

LIEU-DIT : Montvert

Acquis le : 15/09/2016

DESTINATION : EQUIPEMENTS PUBLICS



Source : POS 2000



SOURCE : IGN



SOURCE : IGN (orthophoto 2011) - DGI

- Référence cadastrale** : **AH 1623**
- Surface acquise** : **1 544 m²**
- Zonage POS ou PLU** : **UC**
- Caractéristiques générales** : **Terrain nu, peu pentu, en bordure de la route Hubert Delisle**
- Situation au PPR approuvé** : -
- Équipements environnants** : -
- Programme** : -
- Durée du portage foncier** : **6 an(s)**
- Repreneur** : **Commune**
- Subventions accordées** : -

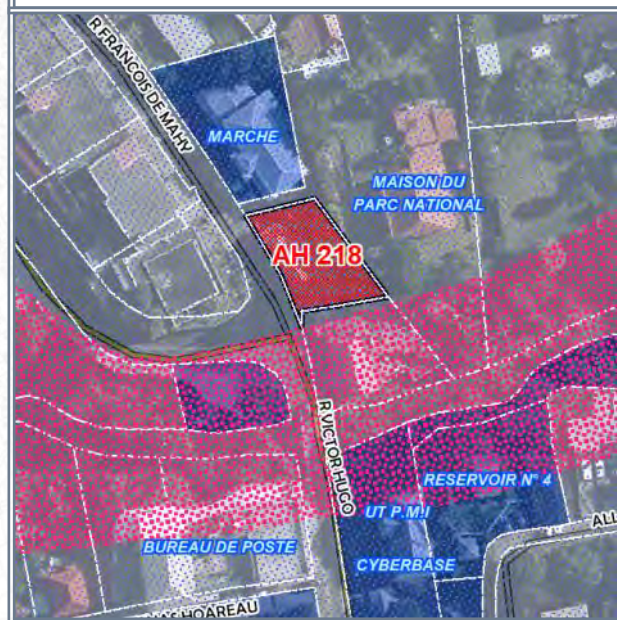
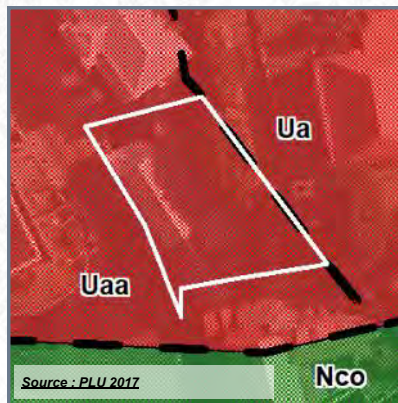


COMMUNE : **TROIS-BASSINS**

LIEU-DIT : **Centre-ville**

Acquis le : **26/03/2019**

DESTINATION : EQUIPEMENTS PUBLICS



- Référence cadastrale** : **AH 218**
- Surface acquise** : **346 m²**
- Zonage POS ou PLU** : **UA**
- Caractéristiques générales** : **Bâti de deux constructions jûmelées sur deux niveaux, en dur / tôle et en mauvais état**
- Situation au PPR approuvé** : **Prescription (100%)**
- Équipements environnants** : **Mairie, marché, bureau de poste, cyberbase, église**
- Programme** : -
- Durée du portage foncier** : **5 an(s)**
- Repreneur** : **Commune**
- Subventions accordées** : -

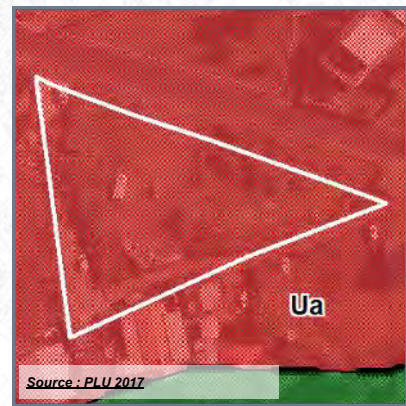


COMMUNE : TROIS-BASSINS

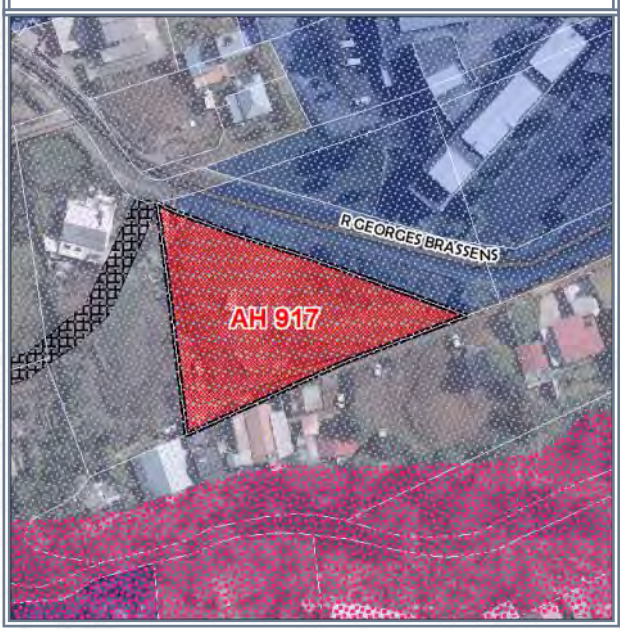
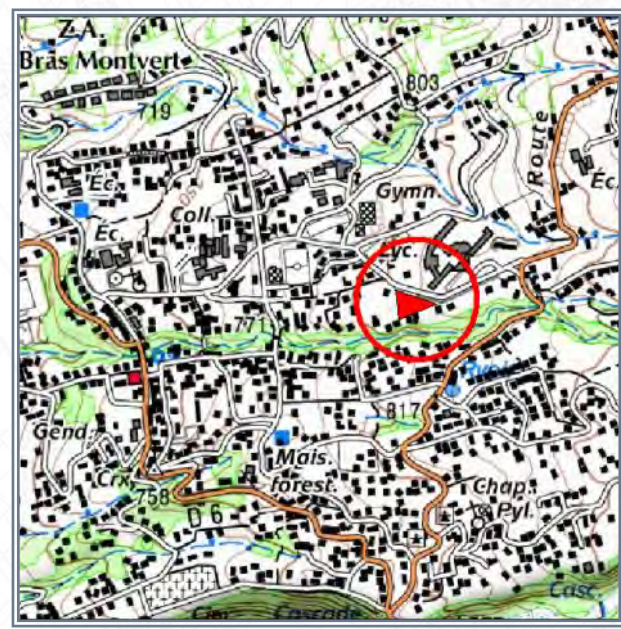
LIEU-DIT : Centre-ville

Acquis le : 06/06/2020

DESTINATION : EQUIPEMENTS PUBLICS



 Parcelle en cause	 Emplacements réservés
 Commune	 Zone d'INTERDICTION (PPR)
	 Zone de PRESCRIPTION (PPR)



- Référence cadastrale** : **AH 917**
- Surface acquise** : **2 522 m²**
- Zonage POS ou PLU** : **Ua**
- Caractéristiques générales** : **Terrain nu**
- Situation au PPR approuvé** : **Prescription (100%)**
- Équipements environnants** : **Lycée, gymnase**
- Programme** : -
- Durée du portage foncier** : **8 an(s)**
- Repreneur** : **Commune**
- Subventions accordées** : -

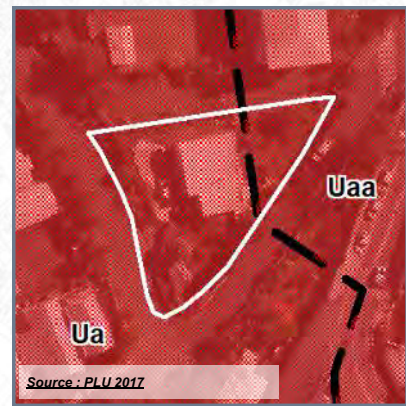


COMMUNE : TROIS-BASSINS

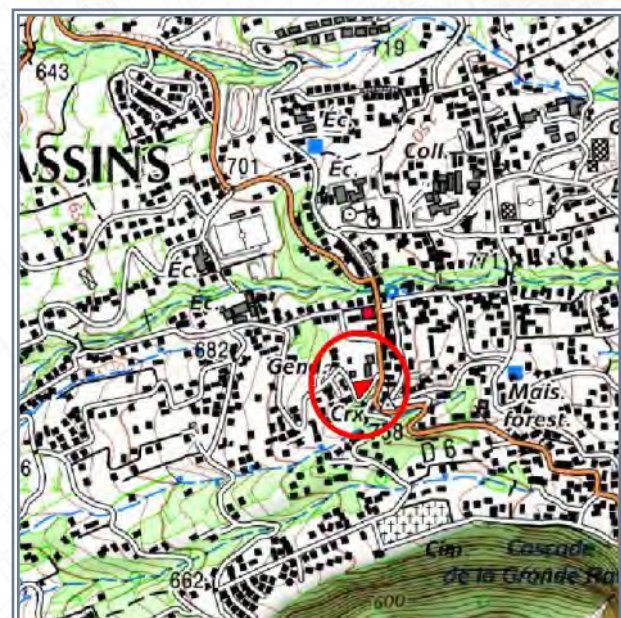
LIEU-DIT : Village

Acquis le : 28/12/2020

DESTINATION : EQUIPEMENTS PUBLICS

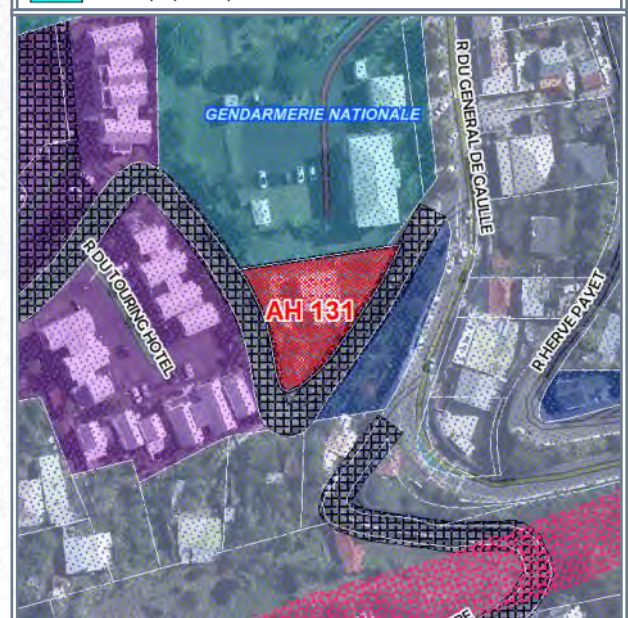


Source : PLU 2017



SOURCE : IGN

	Parcelle en cause		Emplacements réservés
	Commune		Zone d'INTERDICTION (PPR)
	SEM & HLM		Zone de PRESCRIPTION (PPR)
	Autres propriétés pub.		



SOURCE : IGN (orthophoto 2017) - DGI

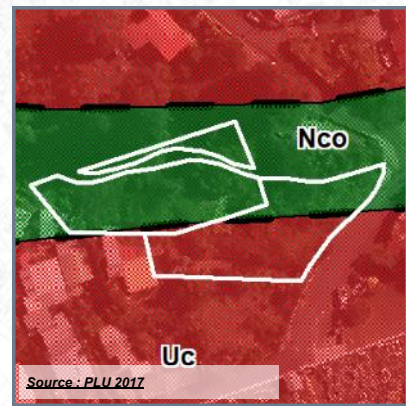
- Référence cadastrale** : **AH 131**
- Surface acquise** : **880 m²**
- Zonage POS ou PLU** : **Ua/Uaa**
- Caractéristiques générales** : **Terrain bâti d'une maison en dur**
- Situation au PPR approuvé** : **Prescription 100%**
- Équipements environnants** : **Gendarmerie**
- Programme** : **Point d'accès PAD**
- Durée du portage foncier** : **5 an(s)**
- Repreneur** : **Commune**
- Subventions accordées** : **-**

COMMUNE : TROIS-BASSINS

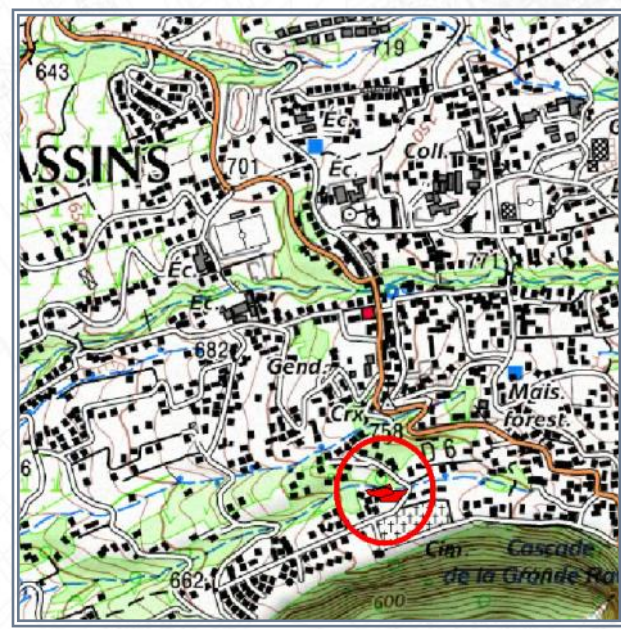
LIEU-DIT : Village

Acquis le : 26/07/2021

DESTINATION : EQUIPEMENTS PUBLICS



Parcelle en cause	Emplacements réservés
Commune	Zone d'INTERDICTION (PPR)
SEM & HLM	Zone de PRESCRIPTION (PPR)



- Référence cadastrale** : **AH 96-98-1593**
- Surface acquise** : **1 712 m²**
- Zonage POS ou PLU** : **Uc/Nco**
- Caractéristiques générales** : **Terrain nu, en grande partie impacté par une ravine**
- Situation au PPR approuvé** : **Interdiction 64% + prescription 36%**
- Équipements environnants** : **Cimetière**
- Programme** : **Parking**
- Durée du portage foncier** : **5 an(s)**
- Repreneur** : **Commune**
- Subventions accordées** : **-**

