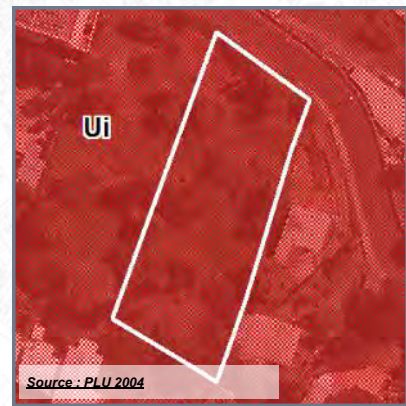


COMMUNE : SAINT-DENIS

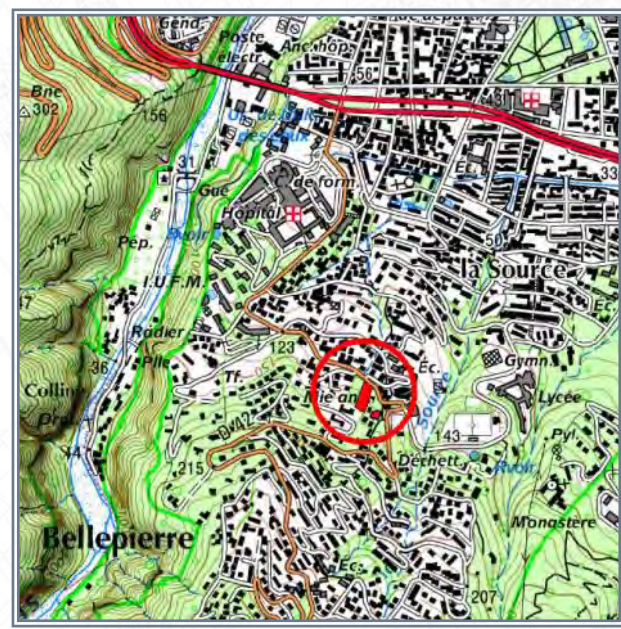
LIEU-DIT : Bellepierre

Acquis le : 07/05/2014

DESTINATION : EQUIPEMENTS PUBLICS



	Parcelle en cause		Aléa fort inondation
	Propriétés publiques et/ou parapubliques		Aléa moyen inondation



- Référence cadastrale** : **DH 54**
- Surface acquise** : **2 125 m²**
- Zonage POS ou PLU** : **Ui**
- Caractéristiques générales** : **Terrain nu, boisé**
- Situation au PPR approuvé** : **Aléa inondation moyen (8%)**
- Équipements environnants** : **Mairie annexe**
- Programme** :
- Durée du portage foncier** : **6 an(s)**
- Repreneur** : **Commune**
- Subventions accordées** : **-**

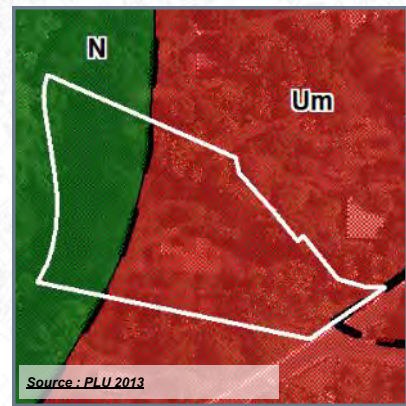


COMMUNE : SAINT-DENIS

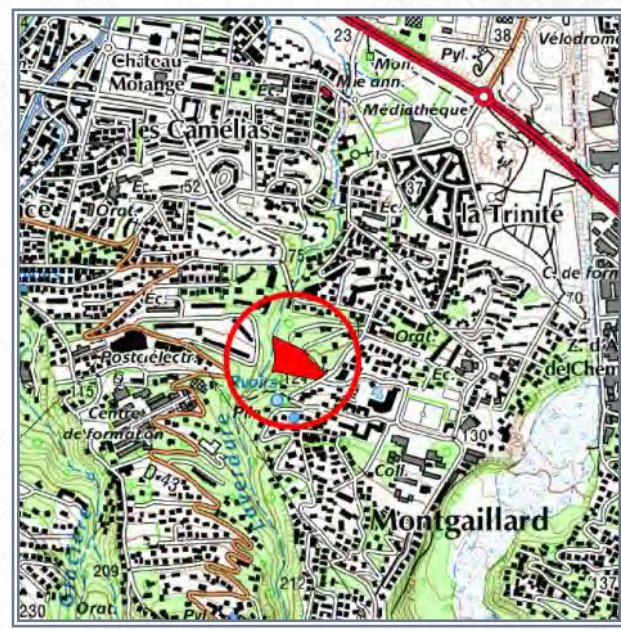
LIEU-DIT : Montgaillard

Acquis le : 19/12/2014

DESTINATION : EQUIPEMENTS PUBLICS



	Parcelle en cause		Emplacements réservés
	Propriétés publiques et/ou parapubliques		Négociation en cours



- Référence cadastrale** : HA 220 (p. basse)
- Surface acquise** : 9 050 m²
- Zonage POS ou PLU** : Um/N
- Caractéristiques générales** : Terrain bâti d'une maison de ± 150 m² en bon état
- Situation au PPR approuvé** : Aléa mouvements de terrain élevé (35%) et inondation fort (5%)
- Équipements environnants** : Bureau de la SAFER, hotel Créolia
- Programme** :
- Durée du portage foncier** : 7 an(s)
- Repreneur** : Commune
- Subventions accordées** : -

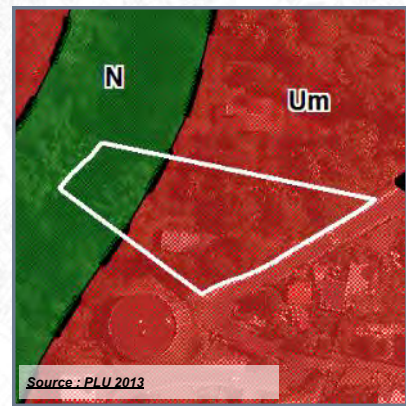


COMMUNE : SAINT-DENIS

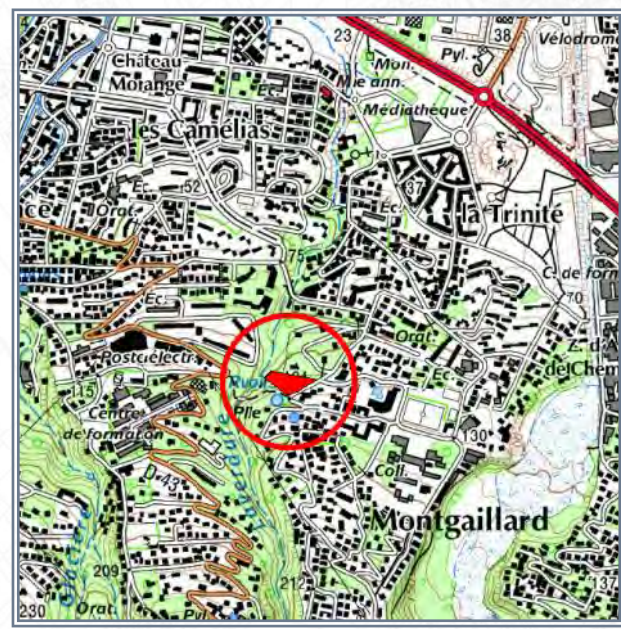
LIEU-DIT : Montgaillard

Acquis le : 26/03/2015

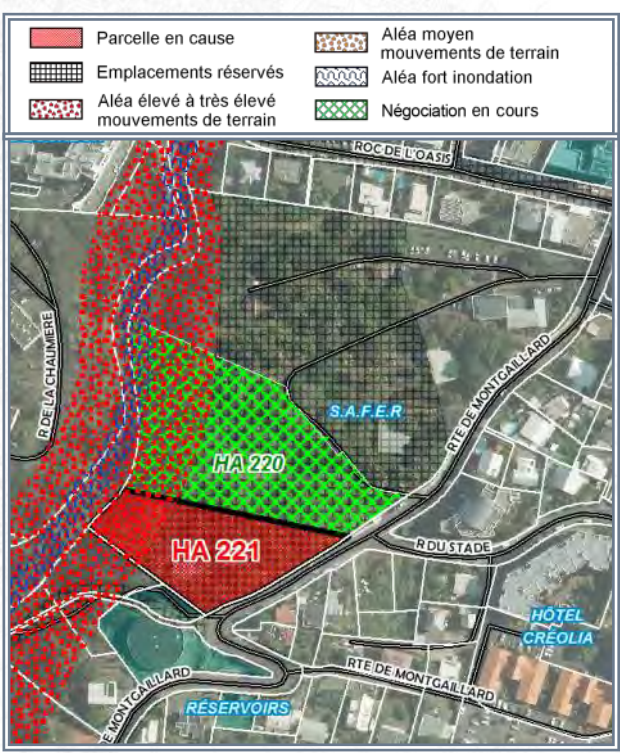
DESTINATION : EQUIPEMENTS PUBLICS



Source : PLU 2013



SOURCE : IGN



SOURCE : IGN (orthophoto 2011) - DGI

- Référence cadastrale** : HA 221 (p. haute)
- Surface acquise** : 4 786 m²
- Zonage POS ou PLU** : Um/N
ER 177
- Caractéristiques générales** : Terrain bâti d'une maison de type tomi, F5-6
- Situation au PPR approuvé** : Aléa mouvements de terrain élevé (22%)
- Équipements environnants** : Bureaux de la SAFER, Hôtel Créolia
- Programme** :
- Durée du portage foncier** : 7 an(s)
- Repreneur** : Commune
- Subventions accordées** : -

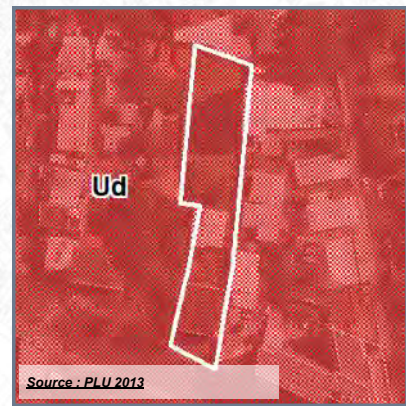


COMMUNE : SAINT-DENIS

LIEU-DIT : Sainte-Clotilde

Acquis le : 18/06/2019

DESTINATION : EQUIPEMENTS PUBLICS



	Parcelle en cause		Emplacements réservés
	Commune		
	SEM & HLM		
	Autres propriétés pub.		



SOURCE : IGN



SOURCE : IGN (orthophoto 2017) - DGI

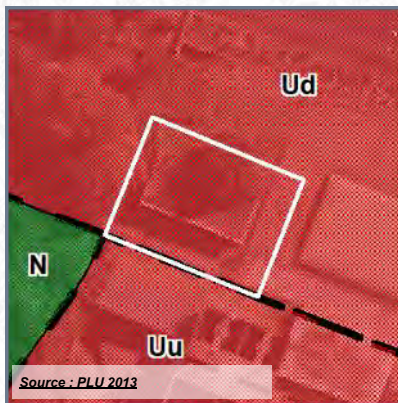
- Référence cadastrale** : **AZ 522**
- Surface acquise** : **2 195 m²**
- Zonage POS ou PLU** : **Ud + ER 537**
- Caractéristiques générales** : **Terrain bâti d'un commerce en front de voie + maison d'habitation**
- Situation au PPR approuvé** : **-**
- Équipements environnants** : **Ecole, église**
- Programme** : **Plateau sportif**
- Durée du portage foncier** : **8 an(s)**
- Repreneur** : **Commune**
- Subventions accordées** : **-**

COMMUNE : SAINT-DENIS

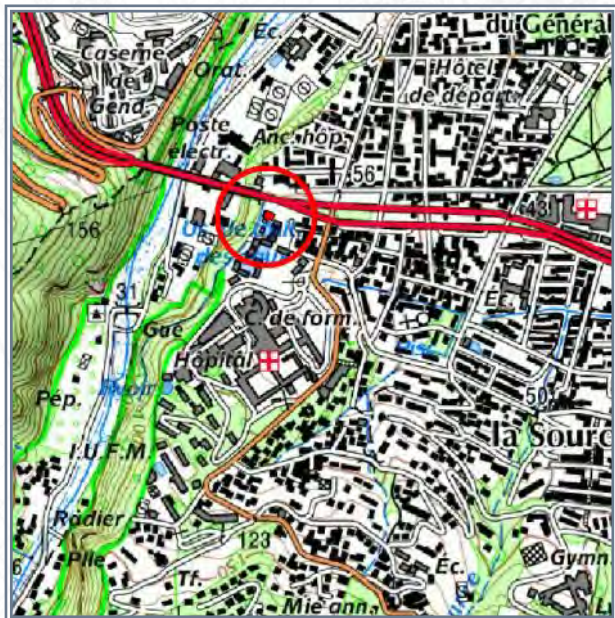
LIEU-DIT : Bellepierre

Acquis le : 03/09/2019

DESTINATION : EQUIPEMENTS PUBLICS



	Parcelle en cause		Emplacements réservés
	Commune		Zone d'INTERDICTION (PPR)
	Autres propriétés pub.		Zone de PRESCRIPTION (PPR)



- Référence cadastrale** : **AK 100**
- Surface acquise** : **300 m²**
- Zonage POS ou PLU** : **Ud**
- Caractéristiques générales** : **Terrain nu, en bordure du boulevard Sud**
- Situation au PPR approuvé** : **Interdiction (37%)**
- Équipements environnants** : **CHU Bellepierre, station de traitement de l'eau**
- Programme** :
- Durée du portage foncier** : **4 an(s)**
- Repreneur** : **Commune**
- Subventions accordées** : **-**

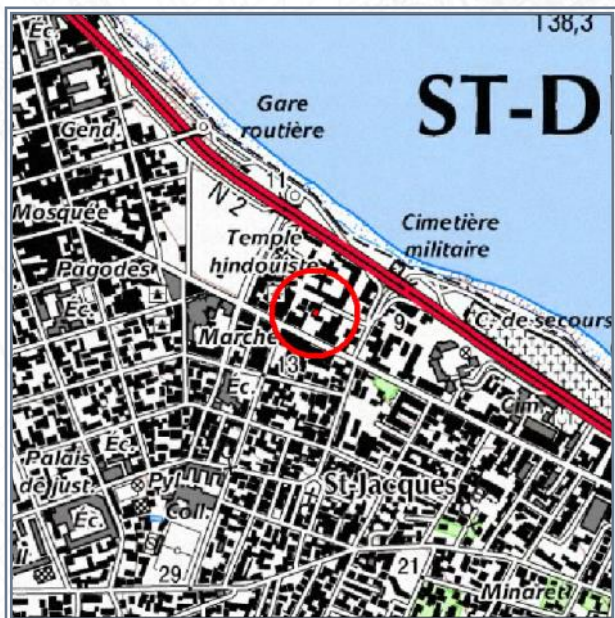


COMMUNE : SAINT-DENIS

LIEU-DIT : Centre-ville, rue Maréchal Le-

Acquis le : 26/08/2021

DESTINATION : EQUIPEMENTS PUBLICS



Référence cadastrale : AO 752 + droits ind. 1/2 dans AO 753

Surface acquise : 152 m²

Zonage POS ou PLU : Ud

Caractéristiques générales :

Situation au PPR approuvé : -

Équipements environnants : -

Programme : Projet PRUNEL

Durée du portage foncier : 7 an(s)

Repreneur : Commune

Subventions accordées : -

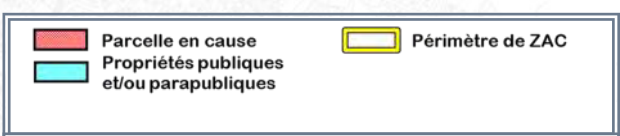
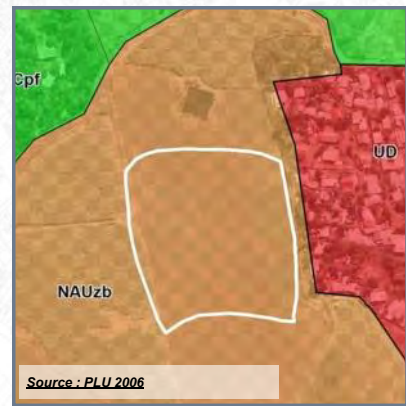


COMMUNE : SAINTE-MARIE

LIEU-DIT : Beauséjour

Acquis le : 24/12/2009

DESTINATION : EQUIPEMENTS PUBLICS



- Référence cadastrale** : AS 813
- Surface acquise** : 33 726 m²
- Zonage POS ou PLU** : NAUZb
- Caractéristiques générales** : Terrain plat, au cœur de la ZAC Beauséjour
- Situation au PPR approuvé** : -
- Équipements environnants** :
- Programme** : Cité administrative, collège, SDIS, cuisine centrale et antenne
- Durée du portage foncier** : 15 an(s)
- Repreneur** : Commune
- Subventions accordées** : -



COMMUNE : **SAINTE-MARIE**

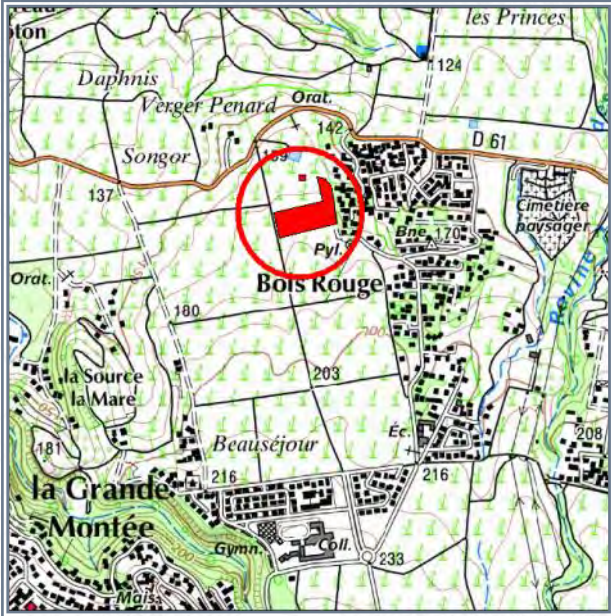
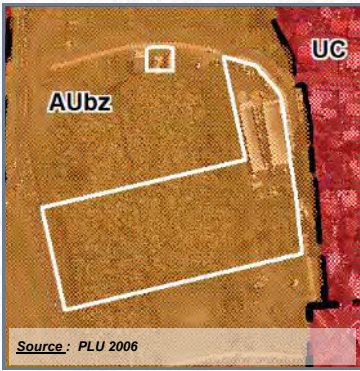
LIEU-DIT : **Beauséjour**

Acquis le : 24/12/2009 **Rétrocédé le : 16/05/2019**

Destination : **Equipements publics**

Référence cadastrale : **AS 919-998-1188**

(Rétrocession en partie)



Surface acquise / rétrocédée : **33 726 m² / 13 824 m²** **Zonage POS/PLU** : **AUBz**

Durée du portage / repreneur : **0 an(s) / CINOR**

Caractéristiques générales : **Terrain plat, au cœur de la ZAC Beauséjour**

Équipements environnants :

Situation au PPR approuvé : -

Subventions accordées : -

Programme : **Cuisine centrale + antenne SFR + collège**

Avancement projet : **partiellement réalisé**

Informations complémentaires :

En 2014, une antenne SFR et la cuisine centrale ont été réalisés sur le terrain.

Les travaux de la cité administrative ont débuté en 2020 sur la partie haute. La partie centrale devrait accueillir prochainement un collège et la partie basse le SDIS.



COMMUNE : SAINTE-MARIE

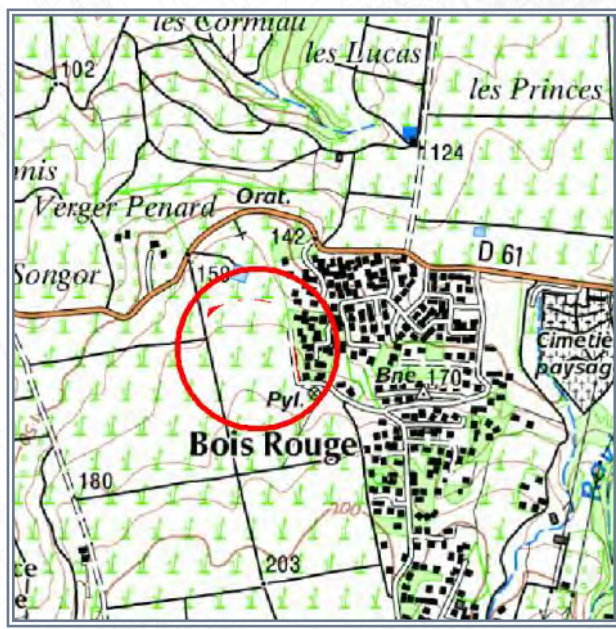
LIEU-DIT : ZAC Beauséjour

Acquis le : 31/12/2015

DESTINATION : EQUIPEMENTS PUBLICS



Source : PLU 2013



SOURCE : IGN

■ Parcelle en cause	Emplacements réservés
■ Commune	Acquisitions EPFR
■ EPCI	
■ Autres propriétés pub.	



SOURCE : IGN (orthophoto 2017) - DGI

- Référence cadastrale** : AS 960-961-964-1030
- Surface acquise** : 234 m²
- Zonage POS ou PLU** : NAUZb
- Caractéristiques générales** : Terrain plat, au cœur de la ZAC Beauséjour
- Situation au PPR approuvé** : -
- Équipements environnants** : Cuisine centrale
- Programme** : -
- Durée du portage foncier** : 15 an(s)
- Repreneur** : Commune
- Subventions accordées** : -

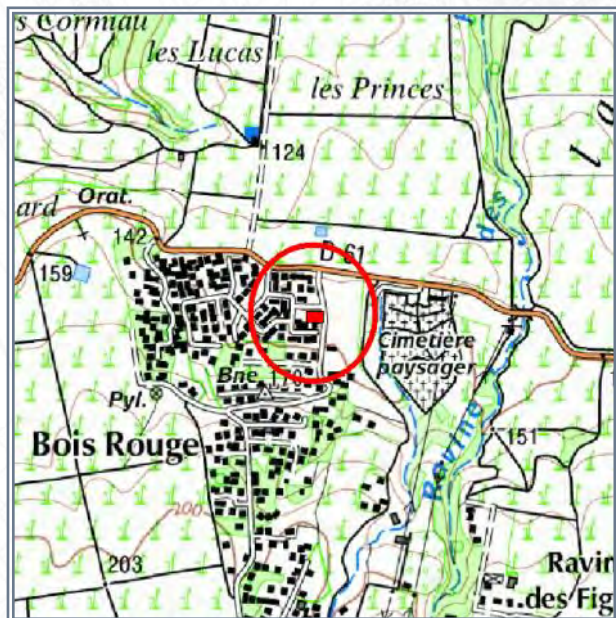
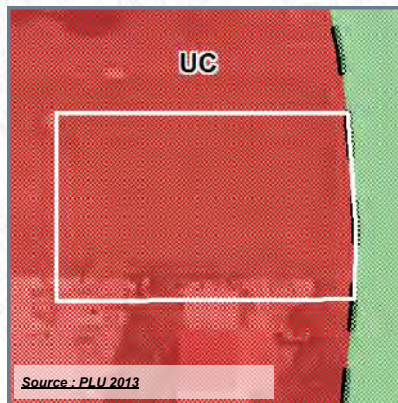


COMMUNE : SAINTE-MARIE

LIEU-DIT : Bois Rouge

Acquis le : 28/07/2017

DESTINATION : EQUIPEMENTS PUBLICS



- Référence cadastrale : **AS 235**
- Surface acquise : **803 m²**
- Zonage POS ou PLU : **UC**
- Caractéristiques générales : **Terrain nu**
- Situation au PPR approuvé : **-**
- Équipements environnants : **Aire de jeux**
- Programme : **-**
- Durée du portage foncier : **7 an(s)**
- Repreneur : **Commune**
- Subventions accordées : **-**



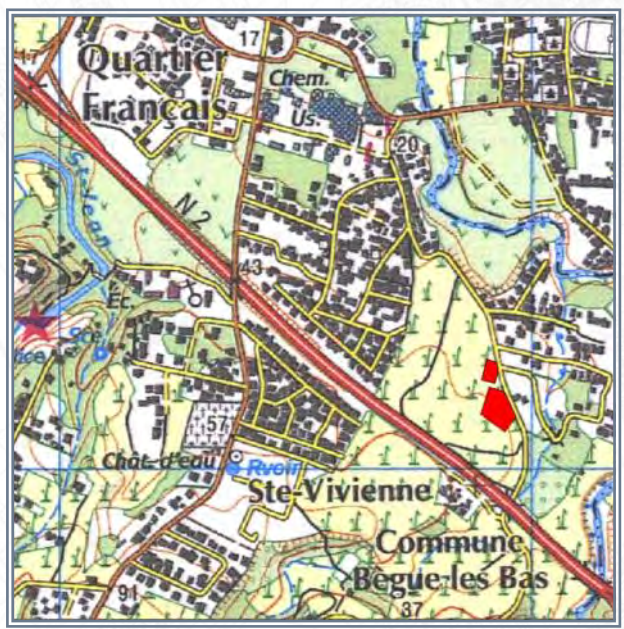
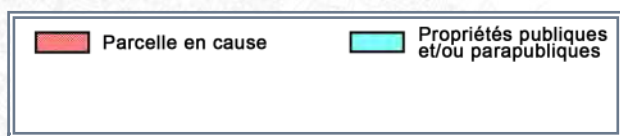
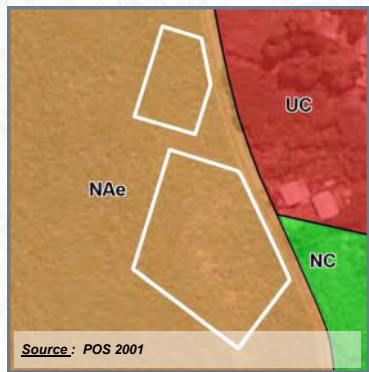
COMMUNE : SAINTE-SUZANNE

LIEU-DIT : Commune Bègue les Bas

Acquis le : 09/02/2010 Rétrocédé le : 28/06/2016

Destination : Equipements publics

Référence cadastrale : BC 1427-1438



Surface acquise / rétrocédée : 5 557 m²

Zonage POS/PLU : NAUe

Durée du portage / repreneur : 3 an(s) / Commune

Caractéristiques générales : Terrains plats, équipés

Équipements environnants : Equipements de Quartier Français

Situation au PPR approuvé :

Subventions accordées : -

Programme : Centre technique municipal

Avancement projet : livré ou fini

Informations complémentaires :

Réalisation d'un centre technique municipal de 1 212 m² au plancher.

