

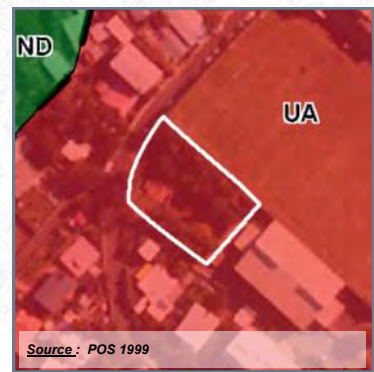
COMMUNE : **LES AVIRONS**

LIEU-DIT : **Centre-ville**

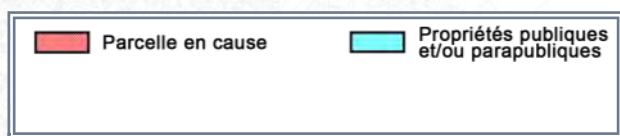
Acquis le : 18/01/2010 **Rétrocédé le : 05/05/2015**

Destination : **Equipements publics**

Référence cadastrale : **AS 420**



Source : POS 1999



SOURCE : IGN



SOURCE : IGN (orthophoto 2008) - DGFIP 2010

Surface acquise / rétrocédée : **1 591 m²**

Zonage POS/PLU : **UA**

Durée du portage / repreneur : **5 an(s) / Commune**

Caractéristiques générales : **Terrain plat, bâti de deux ruines**

Équipements environnants : **Stade, école**

Situation au PPR approuvé :

Subventions accordées : **Néant**

Programme : **Parking**

Avancement projet : **livré ou fini**

Informations complémentaires :



A l'acquisition



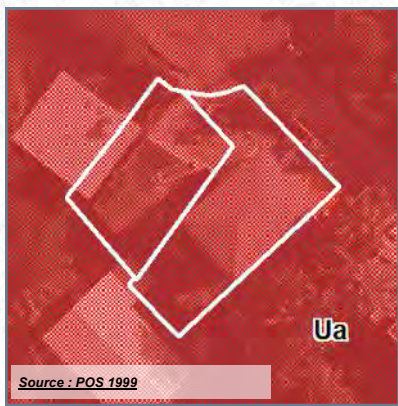
Après démolition

COMMUNE : **LES AVIRONS**

LIEU-DIT : **Centre-ville**

Acquis le : **02/08/2013**

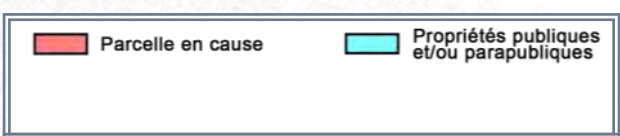
DESTINATION : Equip. Publics



Source : POS 1999



SOURCE : IGN



SOURCE : IGN (orthophoto 2011) - DGI

- Référence cadastrale : **AS 593 - 921**
- Surface acquise : **571 m²**
- Zonage POS ou PLU : **UA**
- Caractéristiques générales : **Terrain bâti**
- Situation au PPR approuvé : **-**
- Équipements environnants : **Ecole, Gendarmerie, Mairie**
- Programme : **-**
- Durée du portage foncier : **5 an(s)**
- Repreneur : **Commune**
- Subventions accordées : **Néant**



A l'acquisition

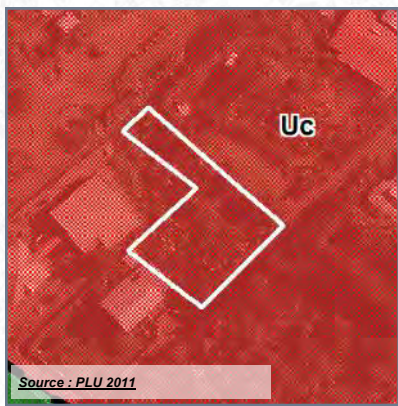


COMMUNE : **LES AVIRONS**

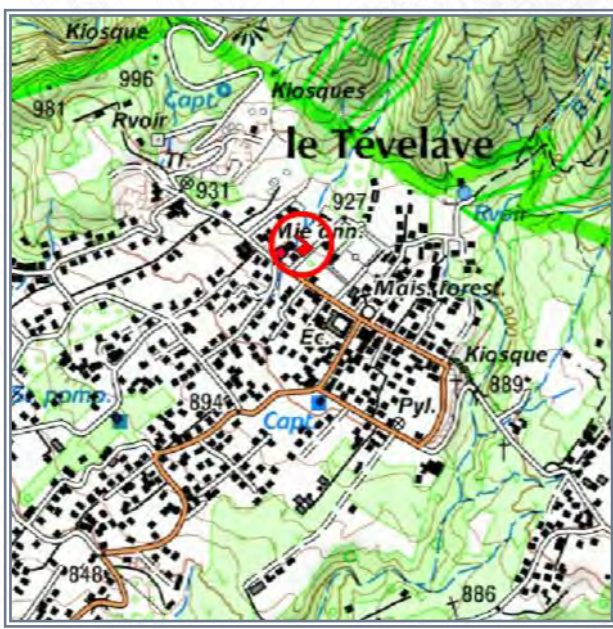
LIEU-DIT : **Le Tévelave**

Acquis le : **06/03/2014**

DESTINATION : Equip. Publics



	Parcelle en cause		Aléa fort inondation
	Propriétés publiques et/ou parapubliques		Aléa moyen inondation



- Référence cadastrale** : AD 1436
- Surface acquise** : 704 m²
- Zonage POS ou PLU** : UC
- Caractéristiques générales** : En pente légère, arbres fruitiers
- Situation au PPR approuvé** : Aléa inondation fort (41%)
- Équipements environnants** : Mairie annexe, équipements sportifs
- Programme** :
- Durée du portage foncier** : 5 an(s)
- Repreneur** : Commune
- Subventions accordées** : Néant

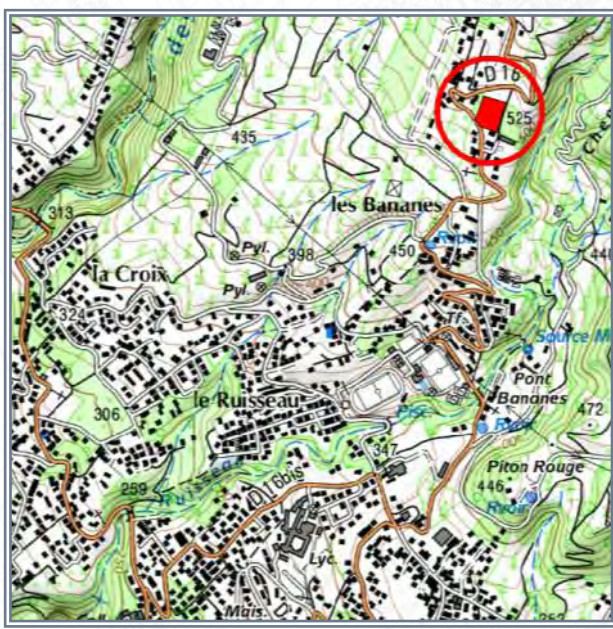
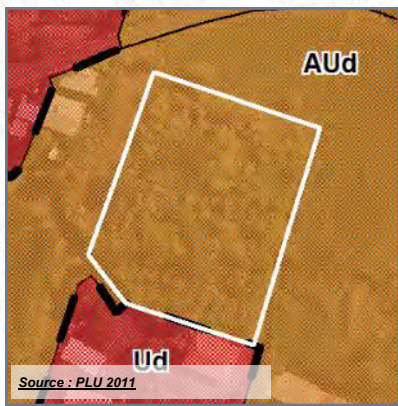


COMMUNE : **LES AVIRONS**

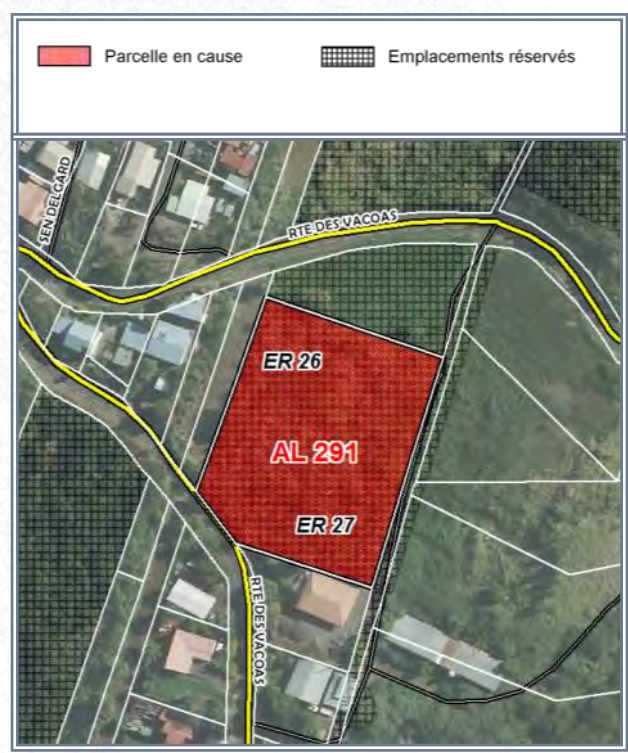
LIEU-DIT : **Les Bananes**

Acquis le : **04/11/2014**

DESTINATION : Equip. Publics



SOURCE : IGN



SOURCE : IGN (orthophoto 2011) - DGI

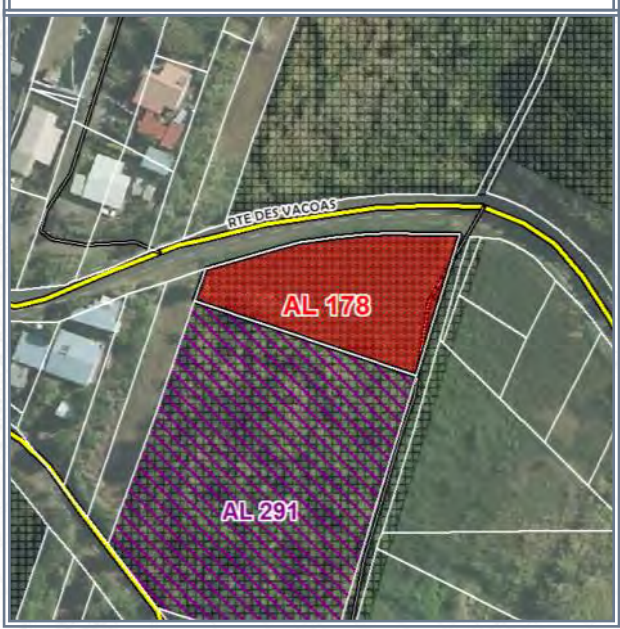
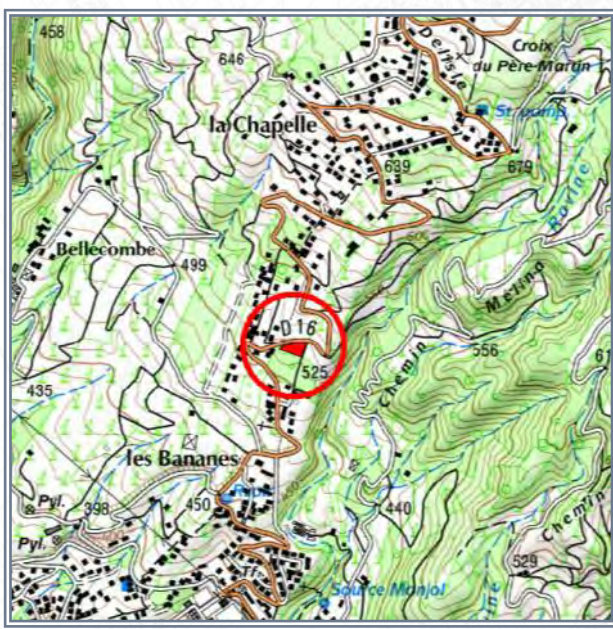
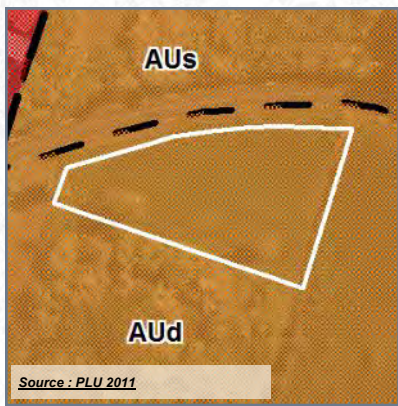
- Référence cadastrale** : **AL 291**
- Surface acquise** : **5 200 m²**
- Zonage POS ou PLU** : **AUd**
- Caractéristiques générales** : **En friches**
- Situation au PPR approuvé** : **-**
- Équipements environnants** : **-**
- Programme** : **-**
- Durée du portage foncier** : **6 an(s)**
- Repreneur** : **Commune**
- Subventions accordées** : **Néant**



COMMUNE : LES AVIRONS
LIEU-DIT : Route du Tévelave

Acquis le : 02/07/2015

DESTINATION : Equip. Publics



- Référence cadastrale** : **AL 178**
- Surface acquise** : **1 670 m²**
- Zonage POS ou PLU** : **AUd**
- Caractéristiques générales** : **Terrain en prairie, plat**
- Situation au PPR approuvé** : **-**
- Équipements environnants** : **-**
- Programme** : **-**
- Durée du portage foncier** : **4 an(s)**
- Repreneur** : **Commune**
- Subventions accordées** : **Néant**

