

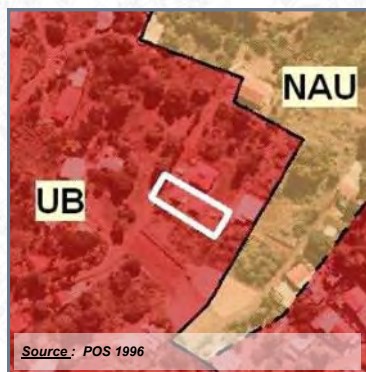
COMMUNE : L'ENTRE-DEUX

LIEU-DIT : La Mare

Acquis le : **16/11/2004** Rétrocédé le : **26/11/2012**

Destination : **réserve foncière LT**

Référence cadastrale : **AS 1474**



Surface acquise / rétrocédée : **600 m²**

Zonage POS/PLU : **UB**

Durée du portage / repreneur : **8 an(s) / Commune**

Caractéristiques générales : **Terrain plat, bâti**

Équipements environnants : **Mairie, collège, école, bibliothèque, piscine municipale**

Situation au PPR approuvé :

Subventions accordées : -

Programme :

Avancement projet : **livré ou fini**

Informations complémentaires :

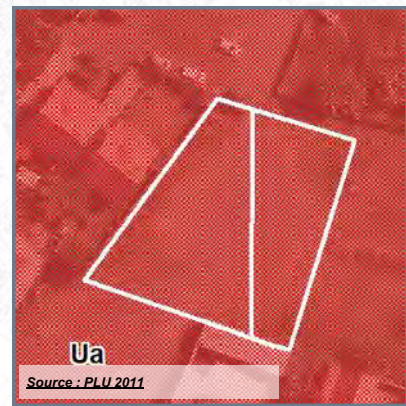


COMMUNE : L'ENTRE-DEUX

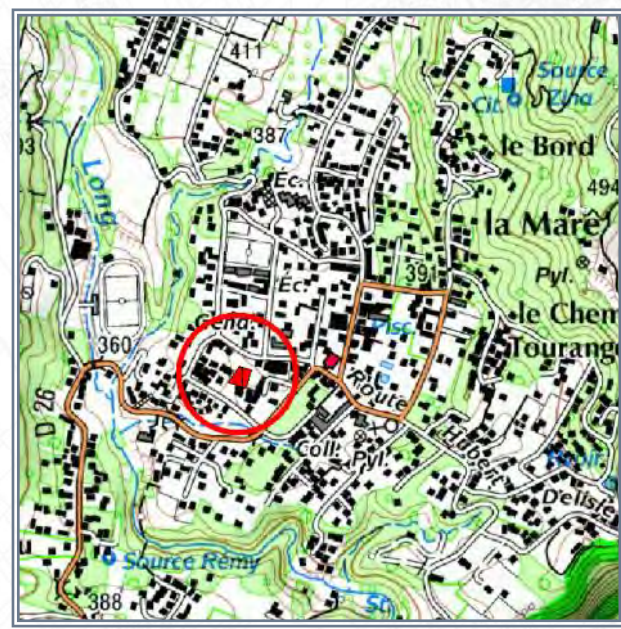
LIEU-DIT : La Mare

Acquis le : 16/09/2019

DESTINATION : RÉSERVE FONCIÈRE LT



	Parcelle en cause		Emplacements réservés
	Commune		Acquisitions EPFR
	SEM & HLM		Zone d'INTERDICTION (PPR)
	Autres propriétés pub.		Zone de PRESCRIPTION (PPR)



SOURCE : IGN



SOURCE : IGN (orthophoto 2017) - DGI

- Référence cadastrale** : AS 1898 - 1907
- Surface acquise** : 1 234 m²
- Zonage POS ou PLU** : Ua (et ER 44)
- Caractéristiques générales** : Foncier plat, en friches
- Situation au PPR approuvé** : -
- Équipements environnants** : Mairi, gendarmerie, groupe scolaire, arborétum, SDIS
- Programme** :
- Durée du portage foncier** : 5 an(s)
- Repreneur** : Commune
- Subventions accordées** : -

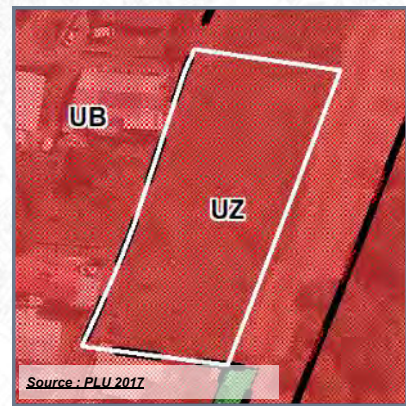


COMMUNE : PETITE-ILE

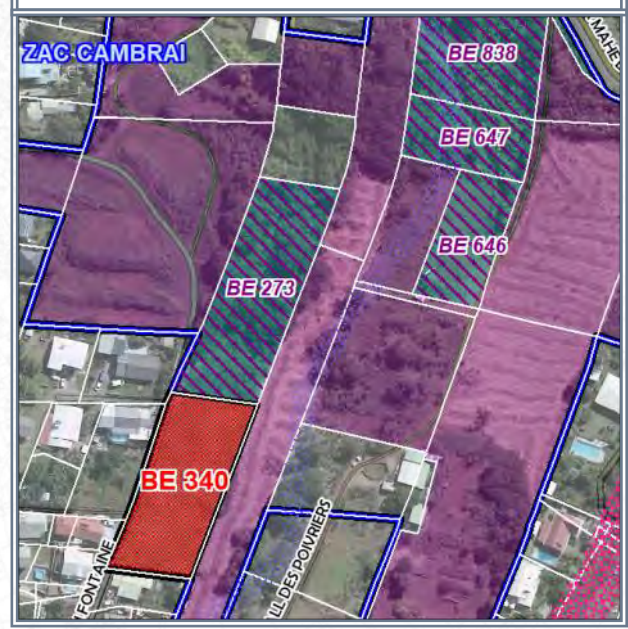
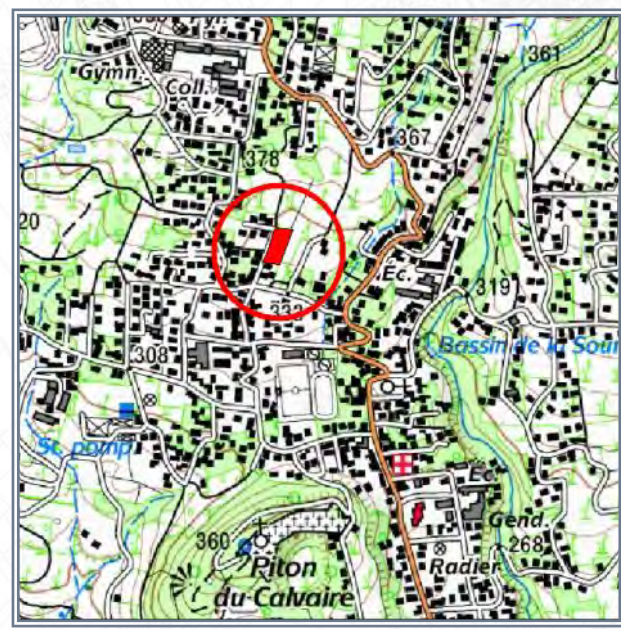
LIEU-DIT : ZAC Cambrai

Acquis le : 24/07/2019

DESTINATION : RÉSERVE FONCIÈRE LT



	Parcelle en cause		Acquisitions EPFR
	SEM & HLM		Périmètre de délégation DPU
	Autres propriétés pub.		Zone de PRESCRIPTION (PPR)



- Référence cadastrale** : **BE 340**
- Surface acquise** : **2 540 m²**
- Zonage POS ou PLU** : **Uz**
- Caractéristiques générales** : **Légère pente, en friches.**
- Situation au PPR approuvé** : **-**
- Équipements environnants** : **Ecole, stade**
- Programme** : **-**
- Durée du portage foncier** : **6 an(s)**
- Repreneur** : **Commune**
- Subventions accordées** : **-**

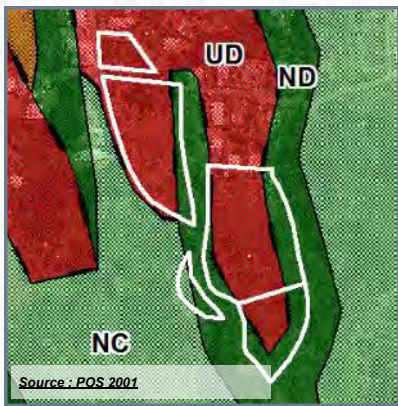


COMMUNE : SAINT-JOSEPH

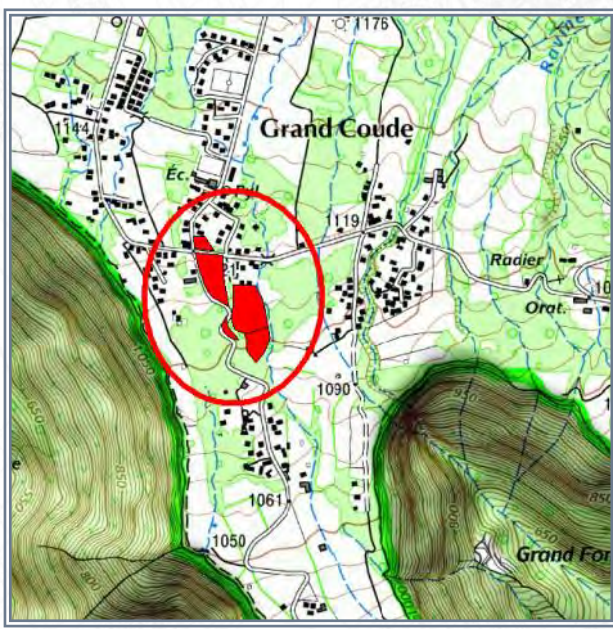
LIEU-DIT : Grand Coude

Acquis le : 17/06/2015

DESTINATION : RÉSERVE FONCIÈRE LT



Parcelle en cause	Aléa élevé à très élevé mouvements de terrain
	Aléa moyen mouvements de terrain



- Référence cadastrale** : **AH 36-37-181-182-194**
- Surface acquise** : **24 380 m²**
- Zonage POS ou PLU** : **UD/ND/NC**
- Caractéristiques générales** :
- Situation au PPR approuvé** : -
- Équipements environnants** : -
- Programme** :
- Durée du portage foncier** : **6 an(s)**
- Repreneur** : **Commune**
- Subventions accordées** : -

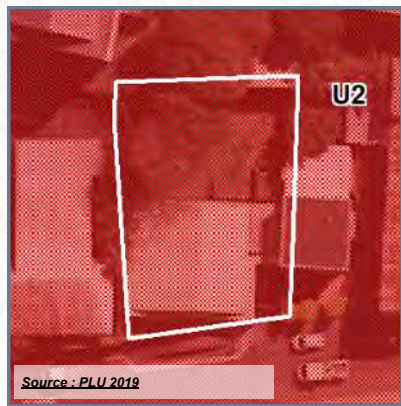


COMMUNE : SAINT-JOSEPH

LIEU-DIT : Centre-ville

Acquis le : 25/02/2020

DESTINATION : RÉSERVE FONCIÈRE LT

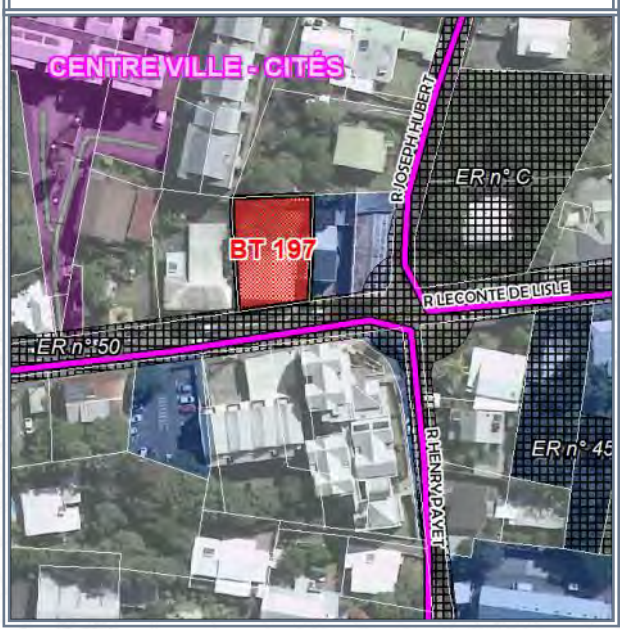


Source : PLU 2019

 Parcelle en cause	 Commune	 Emplacements réservés	 Périmètre des QPV
 SEM & HLM			



SOURCE : IGN



SOURCE : IGN (orthophoto 2017) - DGI

- Référence cadastrale** : **BT 197**
- Surface acquise** : **610 m²**
- Zonage POS ou PLU** : **U2**
- Caractéristiques générales** : **Bien bâti à démolir**
- Situation au PPR approuvé** : **-**
- Équipements environnants** : **Médiathèque, mairie, ancien cinéma**
- Programme** : **-**
- Durée du portage foncier** : **4 an(s)**
- Repreneur** : **Commune**
- Subventions accordées** : **-**



A l'acquisition



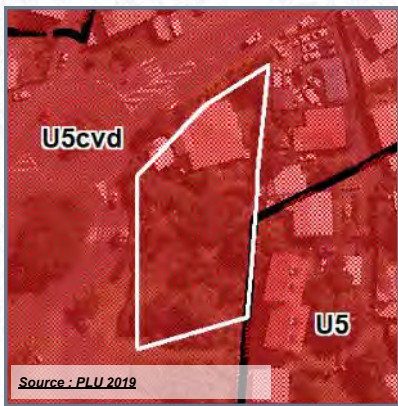
après démolition

COMMUNE : SAINT-JOSEPH

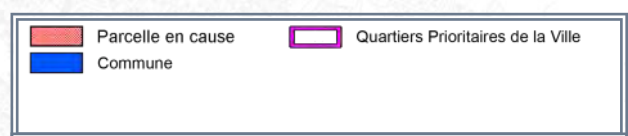
LIEU-DIT : Langevin

Acquis le : 04/11/2020

DESTINATION : RÉSERVE FONCIÈRE LT



FOND : IGN



FOND : IGN (orthophoto 2017) - DGFip

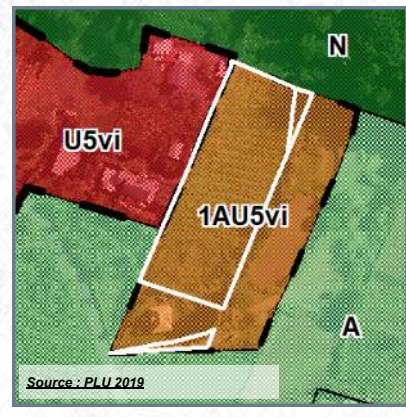
- Référence cadastrale** : **BY 1401**
- Surface acquise** : **1 476 m²**
- Zonage POS ou PLU** : **U5cvd**
- Caractéristiques générales** : **Foncier bâti**
- Situation au PPR approuvé** : **-**
- Équipements environnants** : **Centre artisanal**
- Programme** :
- Durée du portage foncier** : **7 an(s)**
- Repreneur** : **Commune**
- Subventions accordées** : **SRU 20%**



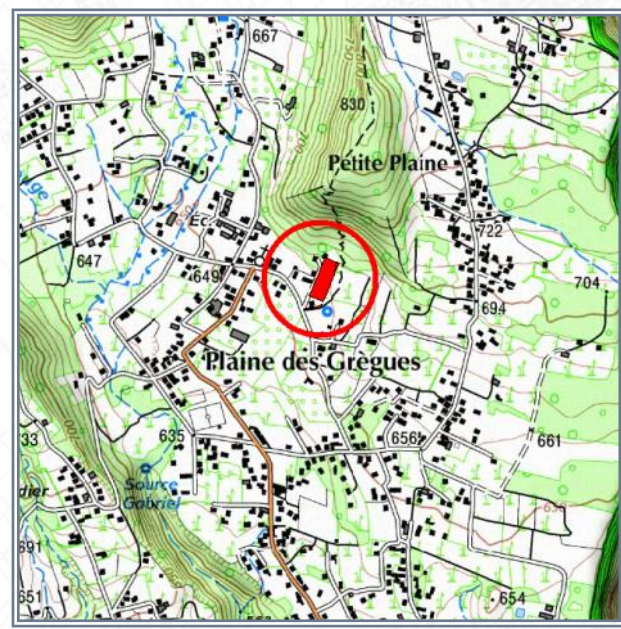
COMMUNE : SAINT-JOSEPH
LIEU-DIT : Plaine des Grègues

Acquis le : 19/03/2021

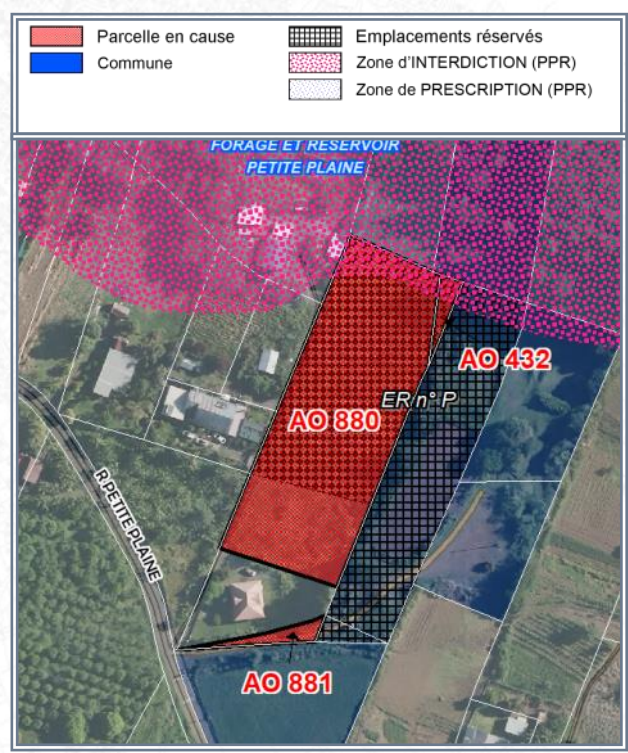
DESTINATION : RÉSERVE FONCIÈRE LT



Source : PLU 2019



FOND : IGN



FOND : IGN (orthophoto 2017) - DGFip

- Référence cadastrale** : **AO 432-880-881**
- Surface acquise** : **4 837 m²**
- Zonage POS ou PLU** : **1AU5vi + ER n°P (partie)**
- Caractéristiques générales** : **Foncier en légère pente**
- Situation au PPR approuvé** : **Interdiction 8%**
- Équipements environnants** : **Mairie annexe, groupe scolaire, PMI**
- Programme** : **-**
- Durée du portage foncier** : **7 an(s)**
- Repreneur** : **Commune**
- Subventions accordées** : **-**

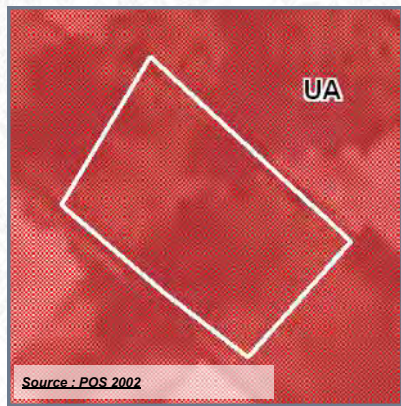


COMMUNE : SAINT-LOUIS

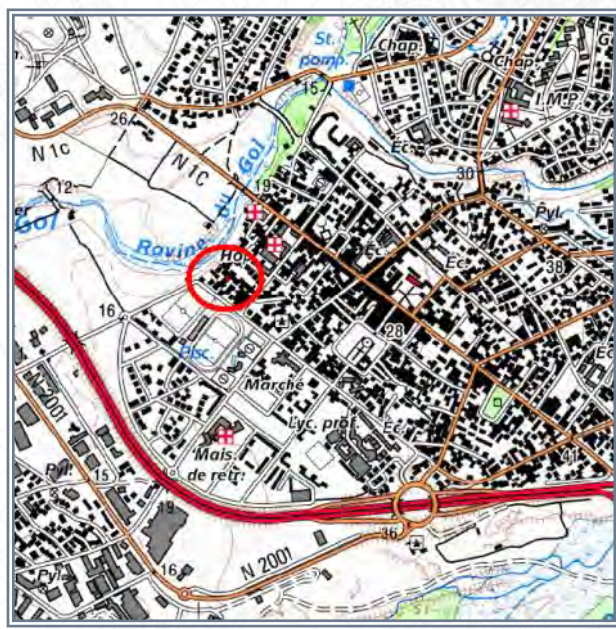
LIEU-DIT : Centre-ville

Acquis le : 30/04/2014

DESTINATION : RÉSERVE FONCIÈRE LT



	Parcelle en cause		Acquisition en cours
	Propriétés publiques et/ou parapubliques		Périmètre de RHI



- Référence cadastrale** : **DN 451**
- Surface acquise** : **150 m²**
- Zonage POS ou PLU** : **UA**
- Caractéristiques générales** : **Plat, encombré, accès difficile, réseaux existants**
- Situation au PPR approuvé** :
- Équipements environnants** : **Complexe sportif, centre hospitalier, mairie, gare routière, marché couvert**
- Programme** :
- Durée du portage foncier** : **4 an(s)**
- Repreneur** : **Commune**
- Subventions accordées** : **-**

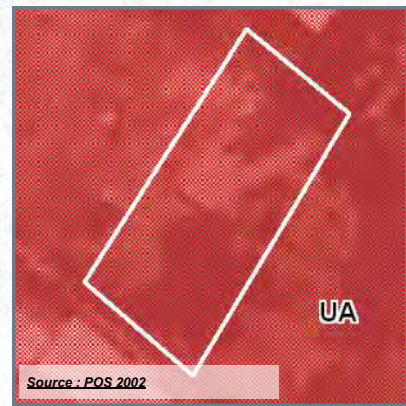


COMMUNE : SAINT-LOUIS

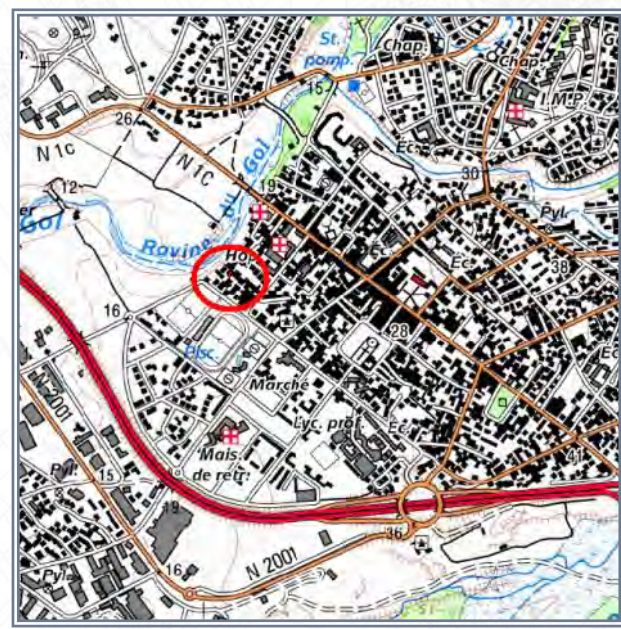
LIEU-DIT : Centre-ville

Acquis le : 30/04/2014

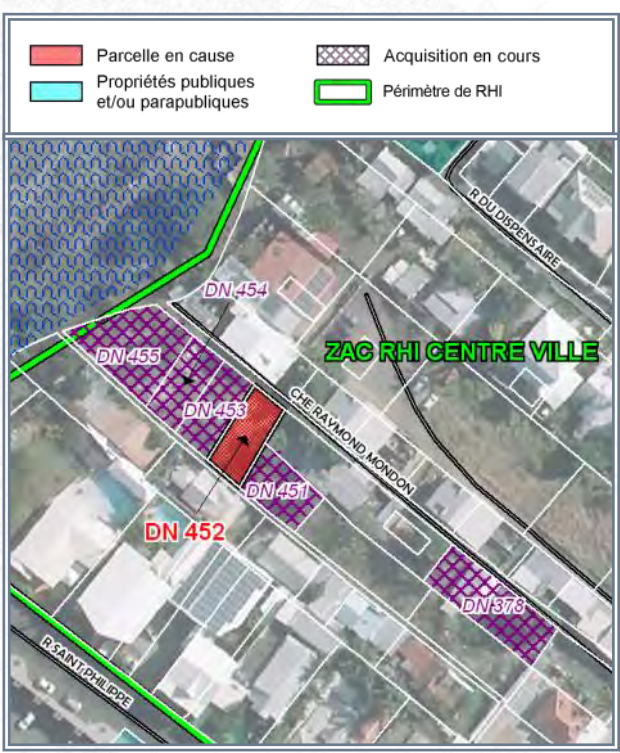
DESTINATION : RÉSERVE FONCIÈRE LT



Source : POS 2002



SOURCE : IGN



SOURCE : IGN (orthophoto 2011) - DGI

- Référence cadastrale** : **DN 452**
- Surface acquise** : **150 m²**
- Zonage POS ou PLU** : **UA**
- Caractéristiques générales** : **Plat, encombré, accès difficile, réseaux existants**
- Situation au PPR approuvé** :
- Équipements environnants** : **Complexe sportif, centre hospitalier, mairie, gare routière, marché couvert**
- Programme** :
- Durée du portage foncier** : **4 an(s)**
- Repreneur** : **Commune**
- Subventions accordées** : **-**

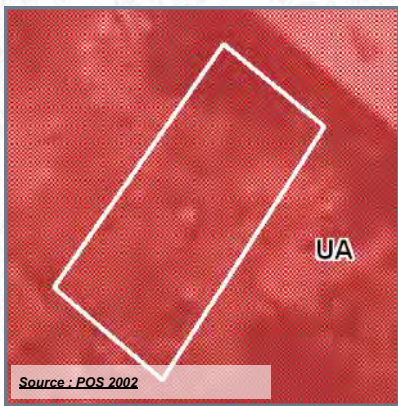


COMMUNE : SAINT-LOUIS

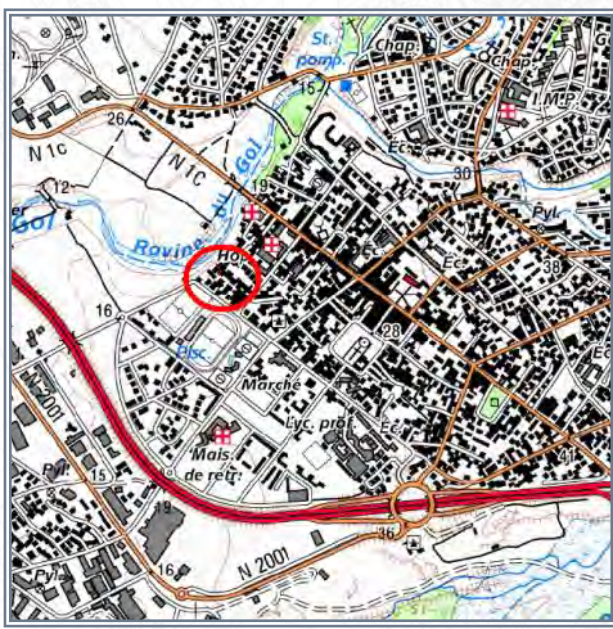
LIEU-DIT : Centre-ville

Acquis le : 30/04/2014

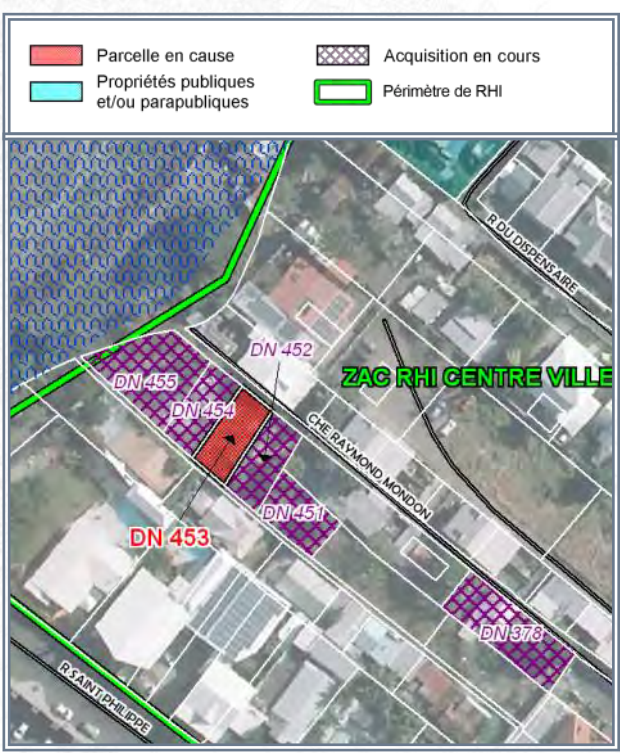
DESTINATION : RÉSERVE FONCIÈRE LT



Source : POS 2002



SOURCE : IGN



SOURCE : IGN (orthophoto 2011) - DGI

- Référence cadastrale** : **DN 453**
- Surface acquise** : **150 m²**
- Zonage POS ou PLU** : **UA**
- Caractéristiques générales** : **Plat, encombré, accès difficile, réseaux existants**
- Situation au PPR approuvé** :
- Équipements environnants** : **Complexe sportif, centre hospitalier, mairie, gare routière, marché couvert**
- Programme** :
- Durée du portage foncier** : **4 an(s)**
- Repreneur** : **Commune**
- Subventions accordées** : **-**

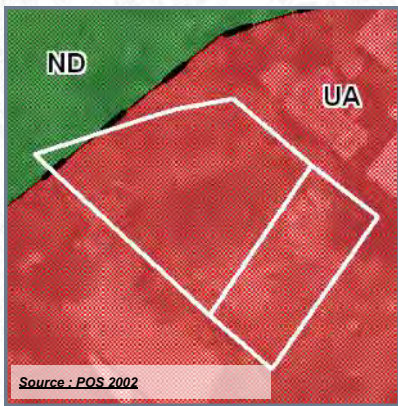


COMMUNE : **SAINT-LOUIS**

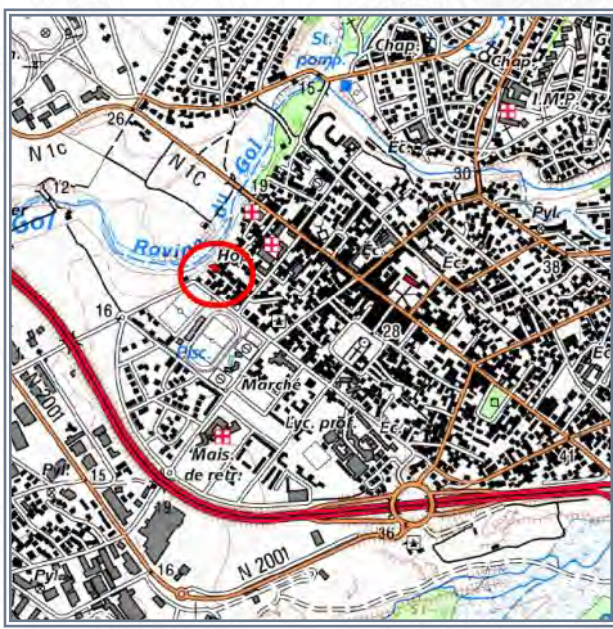
LIEU-DIT : **Centre-ville**

Acquis le : **30/04/2014**

DESTINATION : RÉSERVE FONCIÈRE LT

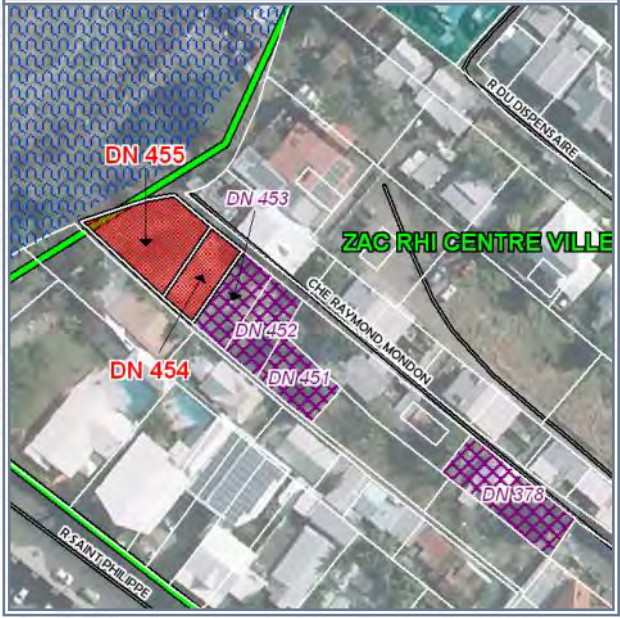


Source : POS 2002



SOURCE : IGN

	Parcelle en cause		Acquisition en cours
	Propriétés publiques et/ou parapubliques		Périmètre de RHI



SOURCE : IGN (orthophoto 2011) - DGI

- Référence cadastrale** : **DN 454 455**
- Surface acquise** : **415 m²**
- Zonage POS ou PLU** : **UA**
- Caractéristiques générales** : **Plat, encombré, accès difficile, réseaux existants**
- Situation au PPR approuvé** :
- Équipements environnants** : **Complexe sportif, centre hospitalier, mairie, gare routière, marché couvert**
- Programme** :
- Durée du portage foncier** : **4 an(s)**
- Repreneur** : **Commune**
- Subventions accordées** : **-**

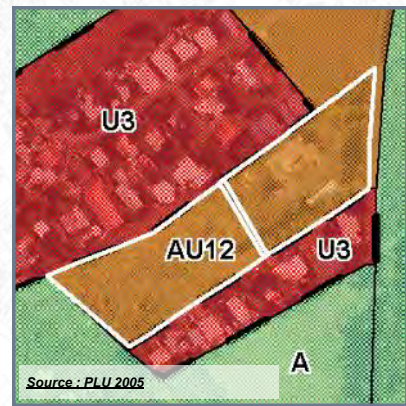


COMMUNE : SAINT-PIERRE

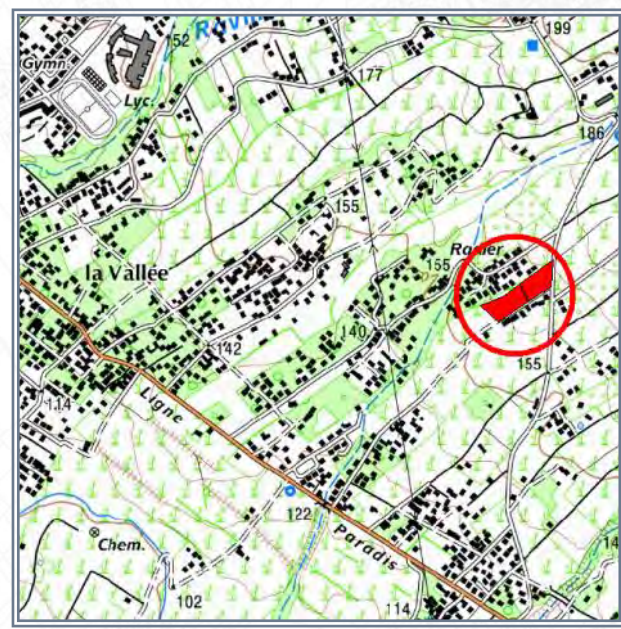
LIEU-DIT : Bois d'Olives

Acquis le : 05/10/2012

DESTINATION : RÉSERVE FONCIÈRE LT



 Parcelle en cause	 Aléa fort inondation
 Emplacements réservés	 Aléa moyen inondation



SOURCE : IGN



SOURCE : IGN (orthophoto 2008) - DGFIP 2011

- Référence cadastrale** : **CT 642-716-717**
- Surface acquise** : **11 062 m²**
- Zonage POS ou PLU** : **AU 12**
- Caractéristiques générales** : **Terrains plats, en friches**
- Situation au PPR approuvé** : -
- Équipements environnants** : -
- Programme** : -
- Durée du portage foncier** : **10 an(s)**
- Repreneur** : **Commune**
- Subventions accordées** : -

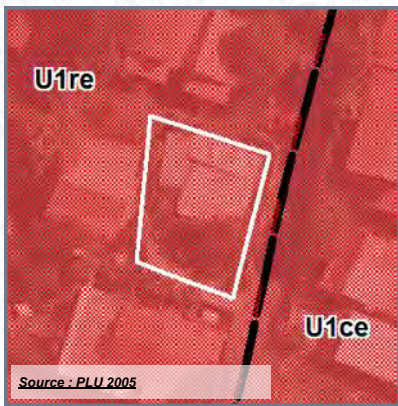


COMMUNE : SAINT-PIERRE

LIEU-DIT : Centre-ville

Acquis le : 29/05/2013

DESTINATION : RÉSERVE FONCIÈRE LT



	Parcelle en cause		Emplacements réservés
	Propriétés publiques et/ou parapubliques		



SOURCE : IGN



SOURCE : IGN (orthophoto 2011) - DGI

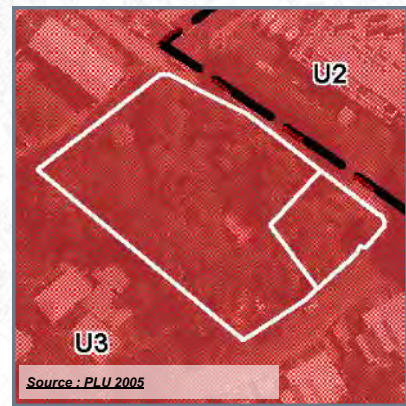
- Référence cadastrale** : DT 439
- Surface acquise** : 236 m²
- Zonage POS ou PLU** : U1re
- Caractéristiques générales** : Terrain supportant une construction qui devra être démolie.
- Situation au PPR approuvé** : -
- Équipements environnants** : C.A.S.E., cimetière, Gendarmerie, stade
- Programme** :
- Durée du portage foncier** : 7 an(s)
- Repreneur** : Commune
- Subventions accordées** : CIVIS 20%



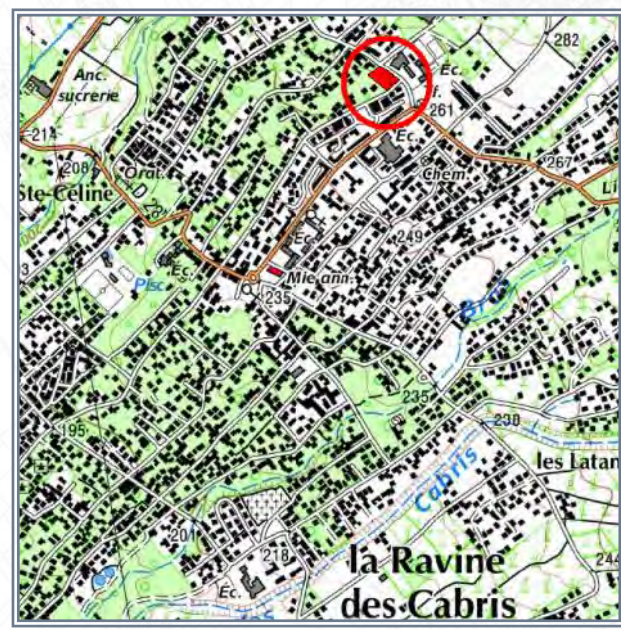
COMMUNE : SAINT-PIERRE
LIEU-DIT : Ravine des Cabris

Acquis le : 05/08/2013

DESTINATION : RÉSERVE FONCIÈRE LT



	Parcelle en cause		Aléa faible inondation
	Propriétés publiques et/ou parapubliques		Périmètre de ZAC
	Emplacements réservés		



- Référence cadastrale** : **HS 126, 127**
- Surface acquise** : **2 741 m²**
- Zonage POS ou PLU** : **U3**
- Caractéristiques générales** : **Terrain plat, en friches, encombré d'une ruine. Réseaux existants.**
- Situation au PPR approuvé** : **Aléa faible inondation (100%)**
- Équipements environnants** : **Ecoles, équipement culturel, boulodrome, salle multimédia.**
- Programme** : -
- Durée du portage foncier** : **10 an(s)**
- Repreneur** : **Commune**
- Subventions accordées** : -



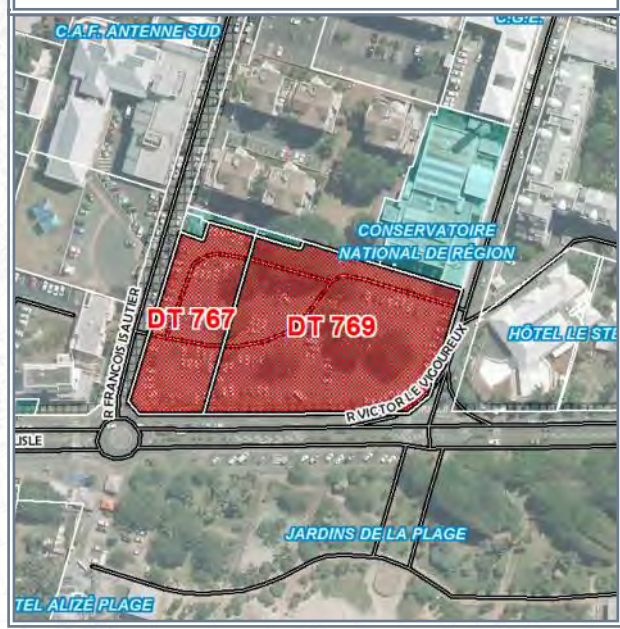
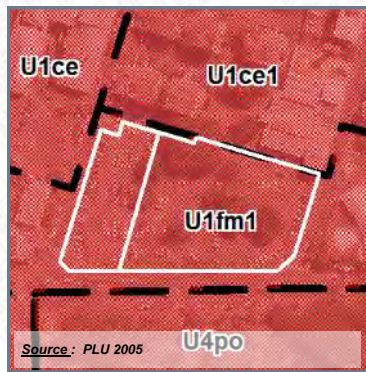
COMMUNE : SAINT-PIERRE

LIEU-DIT : Centre-ville

Acquis le : 29/04/2015 Rétrocédé le : 06/12/2017

Destination : réserve foncière LT

Référence cadastrale : DT 767-769



Surface acquise / rétrocédée : 7 863 m²

Zonage POS/PLU : U1fm1

Durée du portage / repreneur : 6 an(s) / Commune

Caractéristiques générales : Terrain nu utilisé comme parking

Équipements environnants : Conservatoire, CAF

Situation au PPR approuvé : -

Subventions accordées : -

Programme :

Avancement projet : projet non-arrêté / études à lancer

Informations complémentaires :

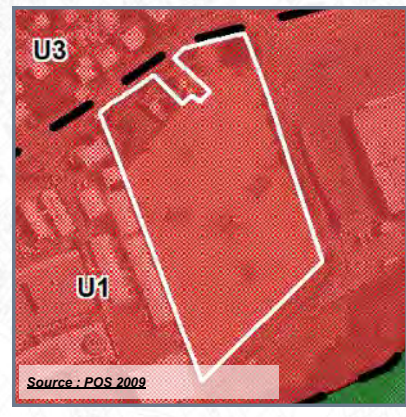


COMMUNE : SAINT-PIERRE

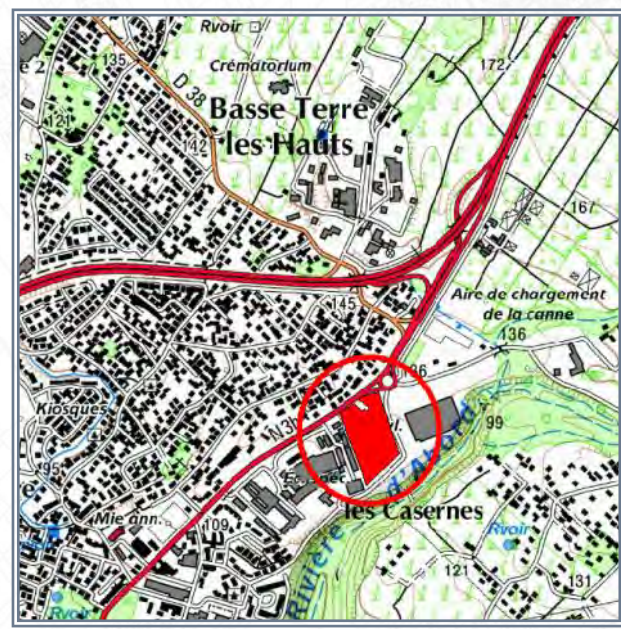
LIEU-DIT : Les Casernes

Acquis le : 18/12/2017

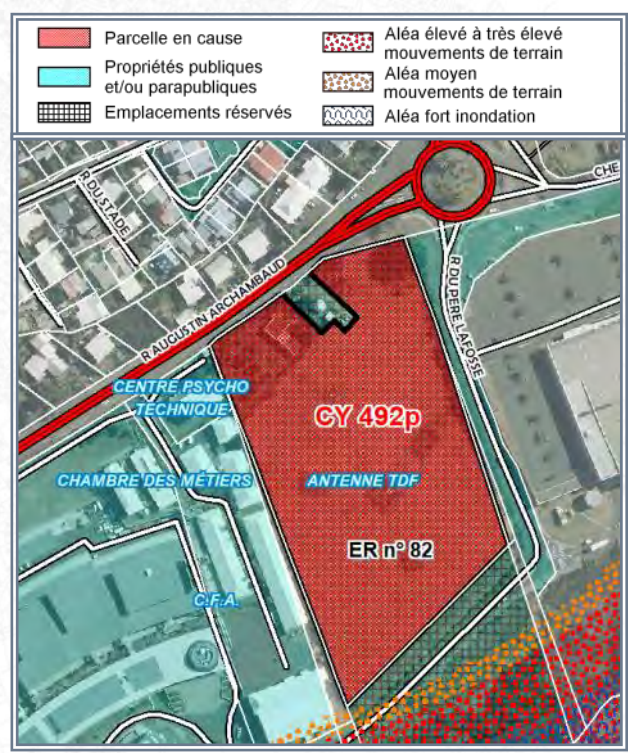
DESTINATION : RÉSERVE FONCIÈRE LT



Source : POS 2009



SOURCE : IGN



SOURCE : IGN (orthophoto 2011) - DGI

- Référence cadastrale** : **CY 744 (ex-492p)**
- Surface acquise** : **21 971 m²**
- Zonage POS ou PLU** : **U1 + ER 82**
- Caractéristiques générales** : **Plat, bâti en dur à démolir**
- Situation au PPR approuvé** : **-**
- Équipements environnants** : **CFA, Chambre des métiers, centre psycho technique, mairie anexe, ...**
- Programme** : **-**
- Durée du portage foncier** : **7 an(s)**
- Repreneur** : **Commune**
- Subventions accordées** : **-**



A l'acquisition



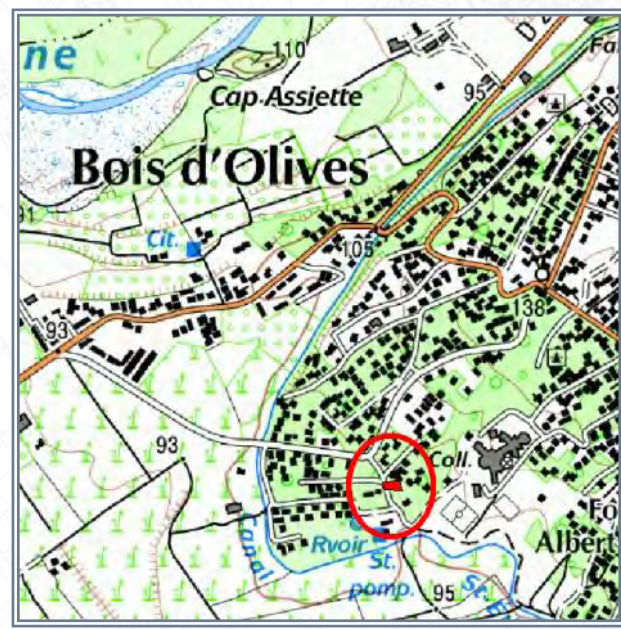
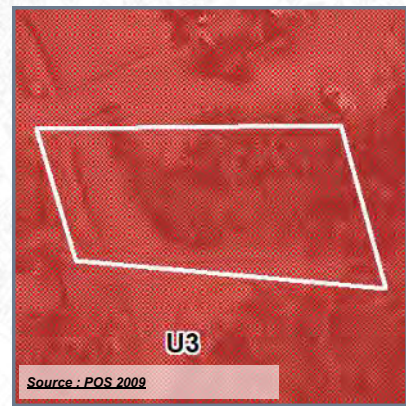
Après démolition

COMMUNE : SAINT-PIERRE

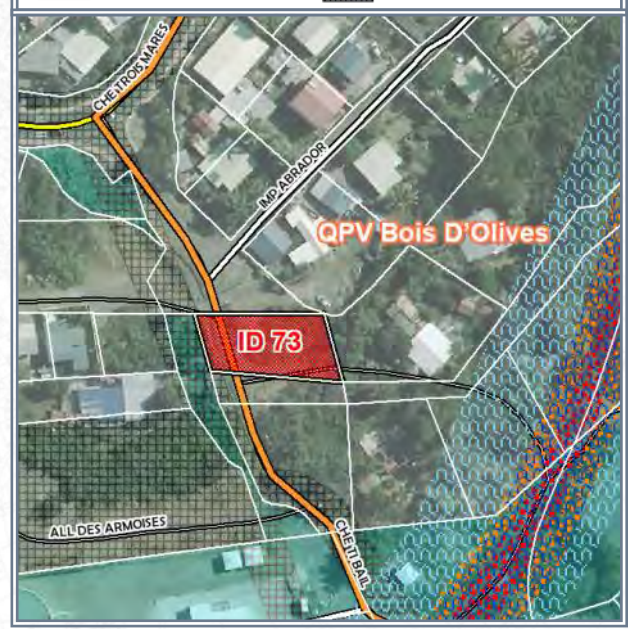
LIEU-DIT : Bois d'Olives

Acquis le : 28/12/2017

DESTINATION : RÉSERVE FONCIÈRE LT



Parcelle en cause	Aléa élevé à très élevé mouvements de terrain
Propriétés publiques et/ou parapubliques	Aléa moyen mouvements de terrain
Emplacements réservés	Aléa fort inondation



- Référence cadastrale : **ID 73**
- Surface acquise : **594 m²**
- Zonage POS ou PLU : **U3**
- Caractéristiques générales : **Plat, en friches**
- Situation au PPR approuvé : **-**
- Équipements environnants : **Collège, plateau sportif**
- Programme : **-**
- Durée du portage foncier : **10 an(s)**
- Repreneur : **Commune**
- Subventions accordées : **-**

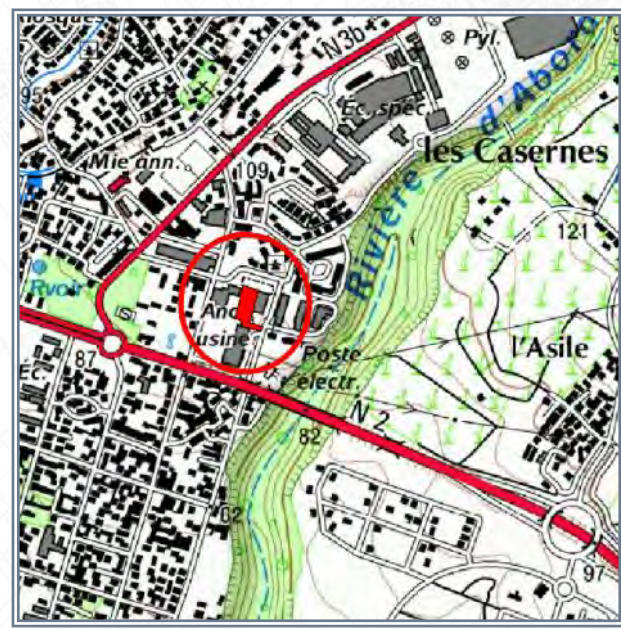
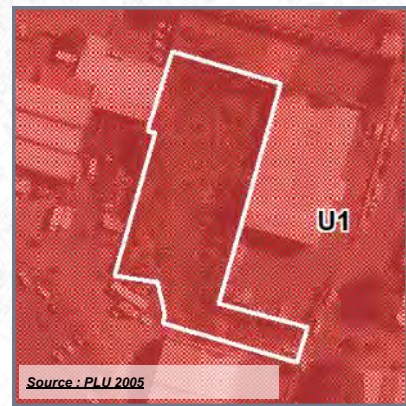


COMMUNE : SAINT-PIERRE

LIEU-DIT : Les Casernes

Acquis le : 31/10/2018

DESTINATION : RÉSERVE FONCIÈRE LT



- Référence cadastrale** : **DY 501**
- Surface acquise** : **2 267 m²**
- Zonage POS ou PLU** : **U1**
- Caractéristiques générales** : **En friches**
- Situation au PPR approuvé** : **-**
- Équipements environnants** : **Services techniques, armée de terre**
- Programme** : **-**
- Durée du portage foncier** : **10 an(s)**
- Repreneur** : **Commune**
- Subventions accordées** : **-**

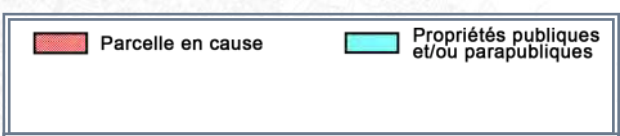


COMMUNE : SAINT-PIERRE

LIEU-DIT : Pierrefonds

Acquis le : 29/11/2019

DESTINATION : RÉSERVE FONCIÈRE LT



SOURCE : IGN



SOURCE : IGN (orthophoto 2017) - DGI

- Référence cadastrale** : **CR 813**
- Surface acquise** : **5 213 m²**
- Zonage POS ou PLU** : **AUzp**
- Caractéristiques générales** : **Foncier en friches**
- Situation au PPR approuvé** : -
- Équipements environnants** : **Aéroport**
- Programme** :
- Durée du portage foncier** : **4 an(s)**
- Repreneur** : **CIVIS**
- Subventions accordées** : -

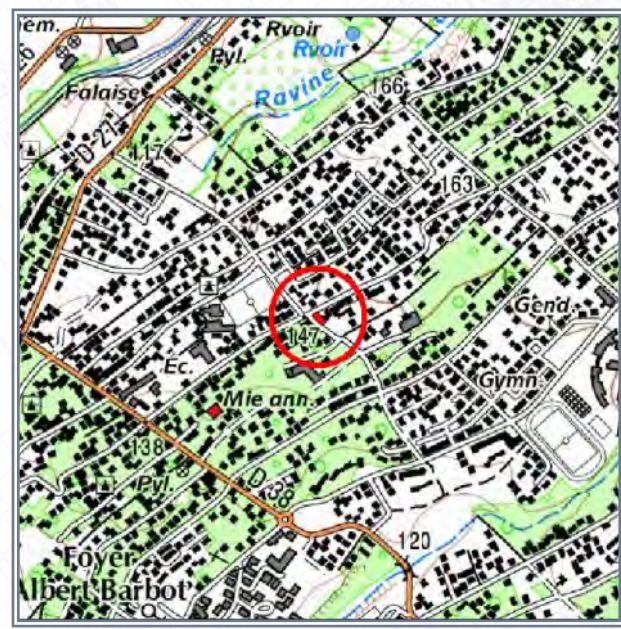
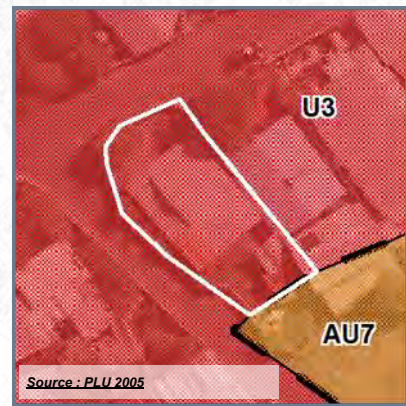


COMMUNE : SAINT-PIERRE

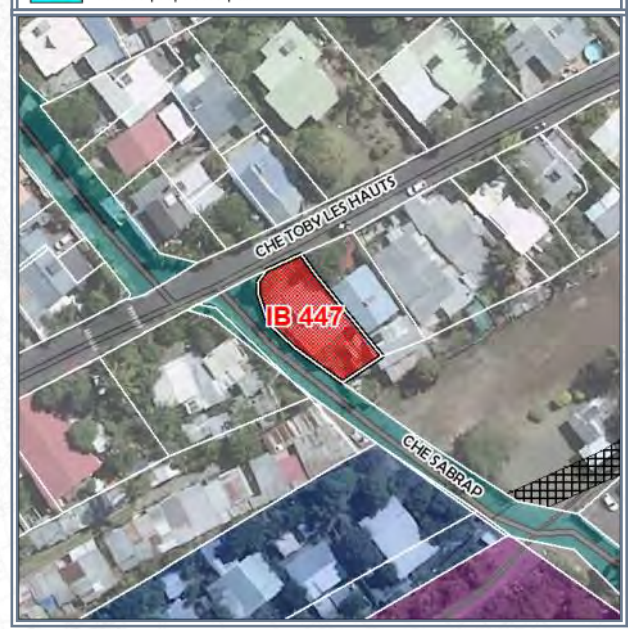
LIEU-DIT : Bois d'Olives

Acquis le : 22/01/2020

DESTINATION : RÉSERVE FONCIÈRE LT



■ Parcelle en cause	Emplacements réservés
■ Commune	
■ SEM & HLM	
■ Autres propriétés pub.	



- Référence cadastrale** : **IB 447**
- Surface acquise** : **323 m²**
- Zonage POS ou PLU** : **U3**
- Caractéristiques générales** : **Foncier bâti à démolir**
- Situation au PPR approuvé** : **-**
- Équipements environnants** : **Mairie annexe, école, plateau vert**
- Programme** : **-**
- Durée du portage foncier** : **6 an(s)**
- Repreneur** : **Commune**
- Subventions accordées** : **-**

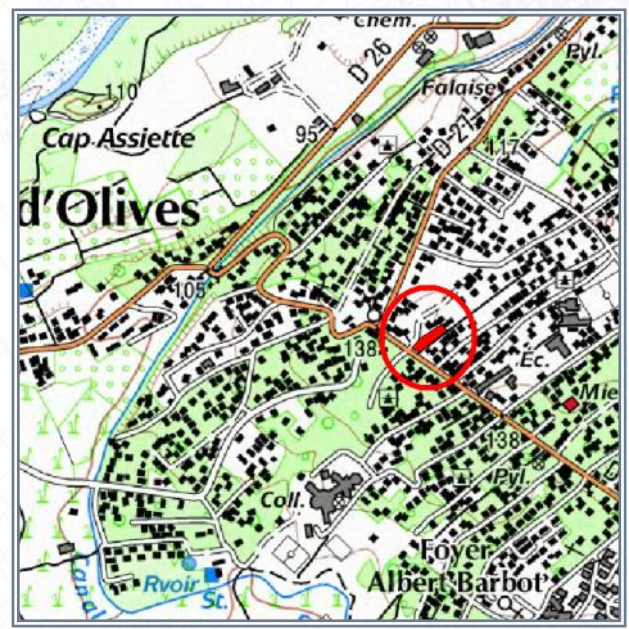
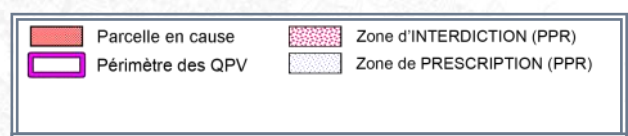
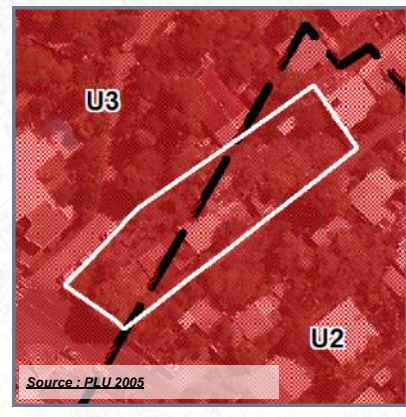


COMMUNE : SAINT-PIERRE

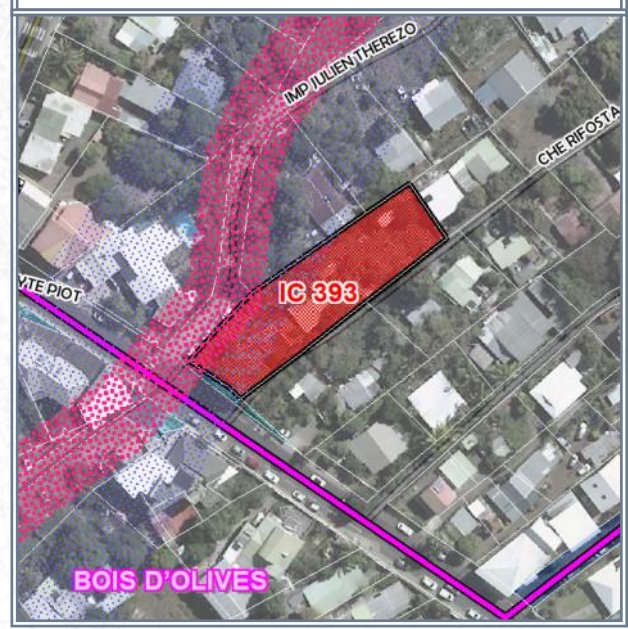
LIEU-DIT : Bois d'Olives

Acquis le : 08/02/2021

DESTINATION : RÉSERVE FONCIÈRE LT



SOURCE : IGN



SOURCE : IGN (orthophoto 2017) - DGFip

- Référence cadastrale** : **IC 393**
- Surface acquise** : **1 414 m²**
- Zonage POS ou PLU** : **U2/U3**
- Caractéristiques générales** :
- Situation au PPR approuvé** : **Interdiction 9% + prescription 30%**
- Équipements environnants** : -
- Programme** :
- Durée du portage foncier** : **6 an(s)**
- Repreneur** : **Commune**
- Subventions accordées** : -

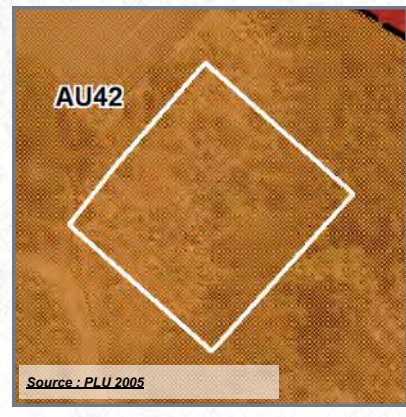


COMMUNE : SAINT-PIERRE

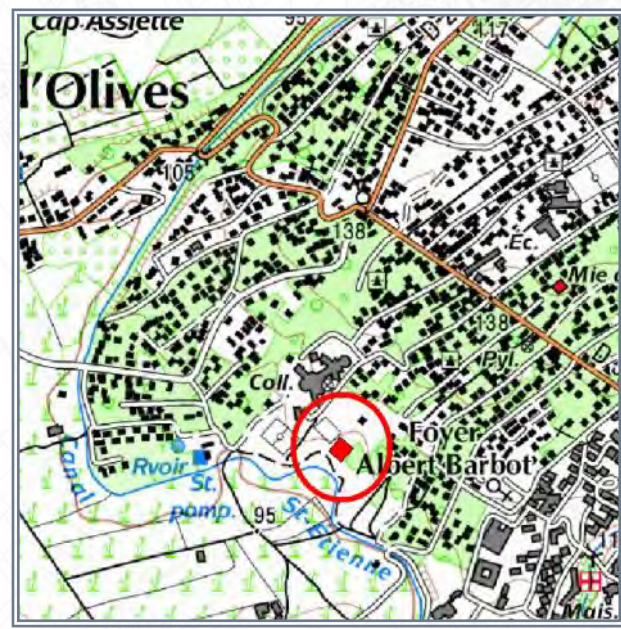
LIEU-DIT : Bois d'Olives

Acquis le : 05/05/2021

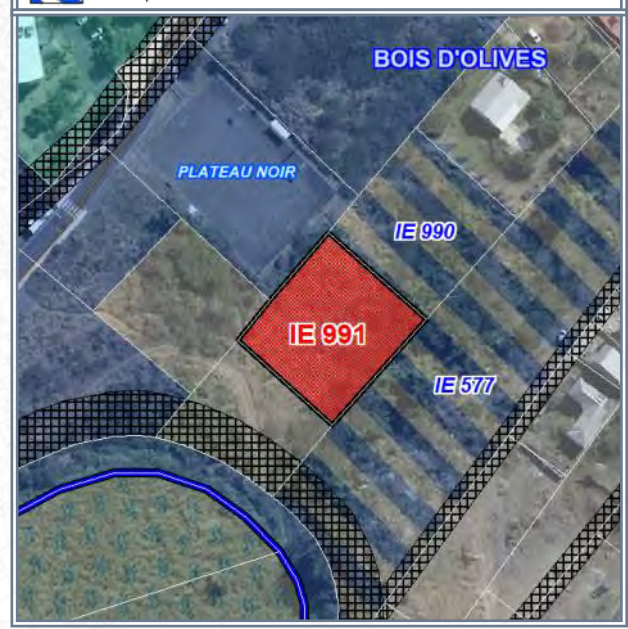
DESTINATION : RÉSERVE FONCIÈRE LT



	Parcelle en cause		Emplacements réservés
	Commune		Périmètre de délégation DPU
	Autres propriétés pub.		Périmètres irrigués
	Préemption Commune		



FOND : IGN



FOND : IGN (orthophoto 2017) - DGFIP

- Référence cadastrale** : **IE 991**
- Surface acquise** : **1 307 m²**
- Zonage POS ou PLU** : **AU42**
- Caractéristiques générales** : **Foncier en friches**
- Situation au PPR approuvé** : **-**
- Équipements environnants** : **Plateau sportif et collège de Bois d'Olives**
- Programme** : **:**
- Durée du portage foncier** : **7 an(s)**
- Repreneur** : **Commune**
- Subventions accordées** : **:**

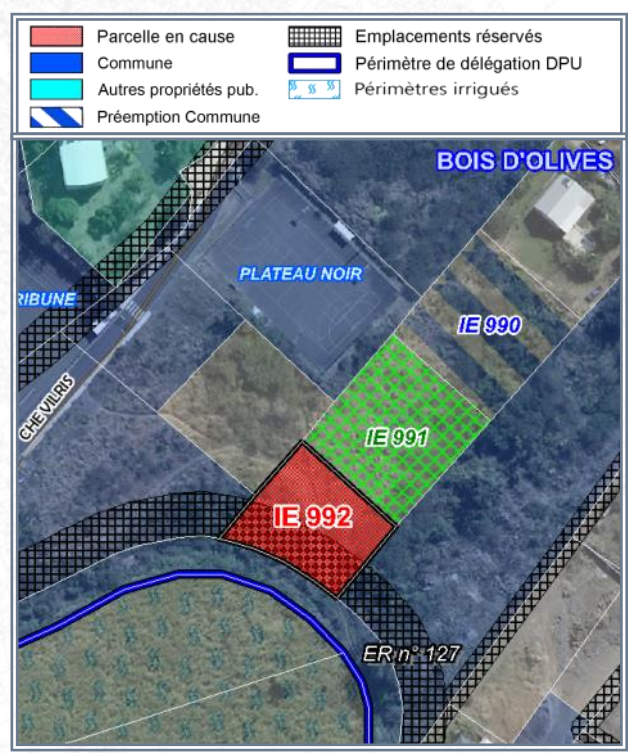
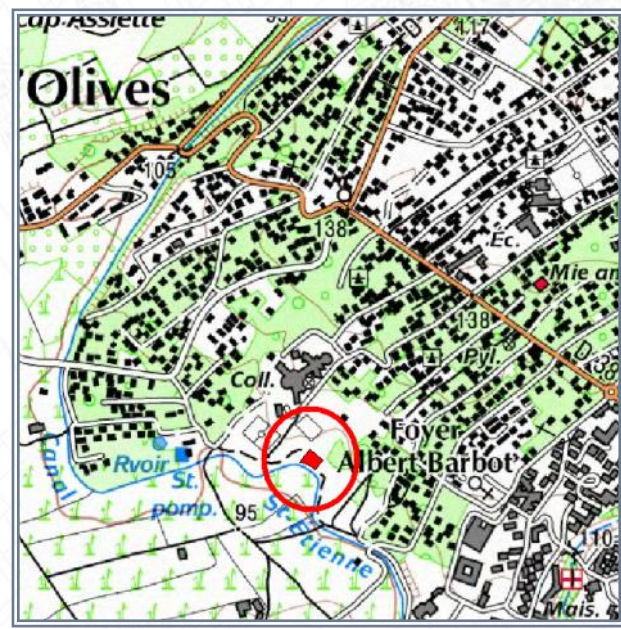
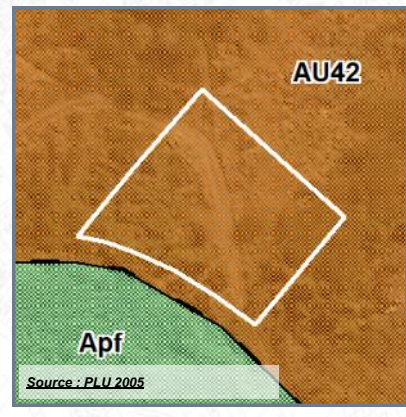


COMMUNE : SAINT-PIERRE

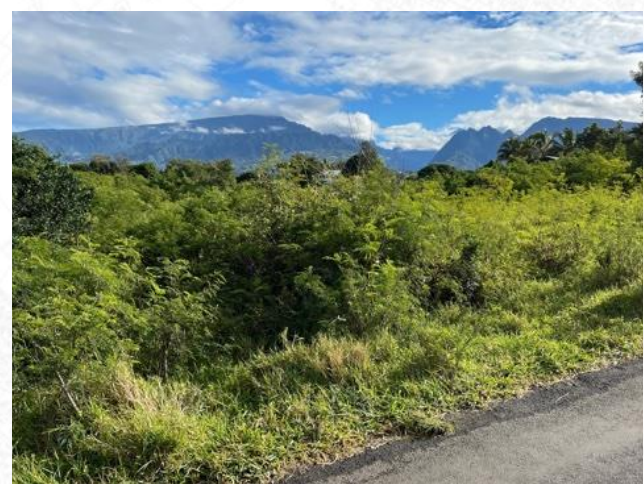
LIEU-DIT : Bois d'Olives

Acquis le : **27/07/2021**

DESTINATION : RÉSERVE FONCIÈRE LT



- Référence cadastrale : **IE 992**
- Surface acquise : **1 009 m²**
- Zonage POS ou PLU : **AU42**
- Caractéristiques générales : **Plat, en friches**
- Situation au PPR approuvé : **-**
- Équipements environnants : **Collège et équipements sportifs**
- Programme : **-**
- Durée du portage foncier : **7 an(s)**
- Repreneur : **Commune**
- Subventions accordées : **-**

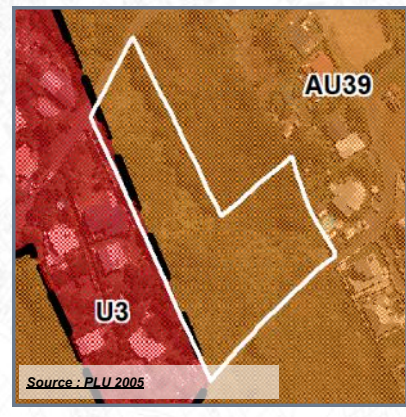


COMMUNE : SAINT-PIERRE

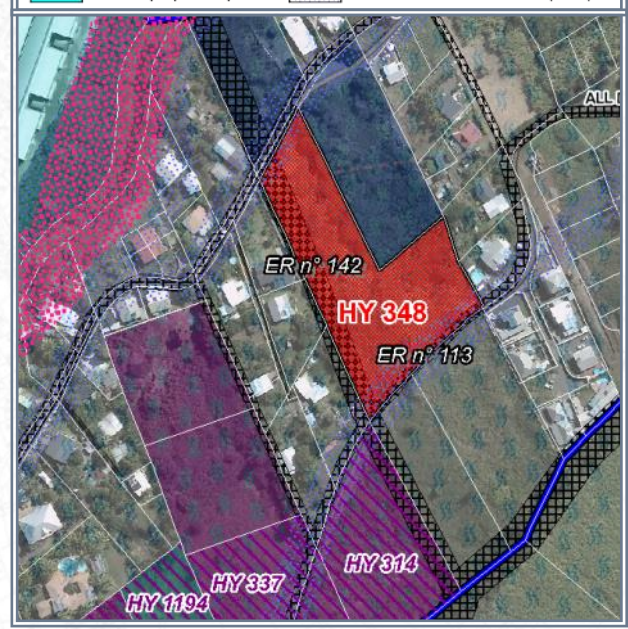
LIEU-DIT : Bois d'Olives

Acquis le : 23/08/2021

DESTINATION : RÉSERVE FONCIÈRE LT



	Parcelle en cause		Emplacements réservés
	Commune		Acquisitions EPFR
	SEM & HLM		Zone d'INTERDICTION (PPR)
	Autres propriétés pub.		Zone de PRESCRIPTION (PPR)



- Référence cadastrale** : **HY 348**
- Surface acquise** : **7 774 m²**
- Zonage POS ou PLU** : **AU39 (95%) / U3 (5%) - ER n° 142 et 113**
- Caractéristiques générales** : **En friches**
- Situation au PPR approuvé** : **Prescription 18%**
- Équipements environnants** : **Lycée, équipements sportifs**
- Programme** : **:**
- Durée du portage foncier** : **8 an(s)**
- Repreneur** : **Commune**
- Subventions accordées** : **-**

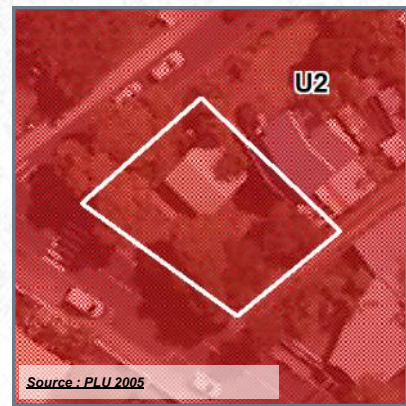


COMMUNE : SAINT-PIERRE

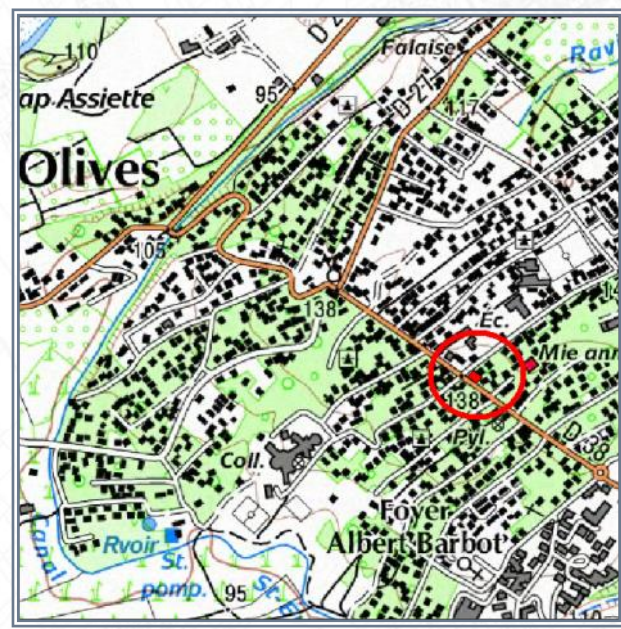
LIEU-DIT : Bois d'Olives

Acquis le : 23/08/2021

DESTINATION : RÉSERVE FONCIÈRE LT

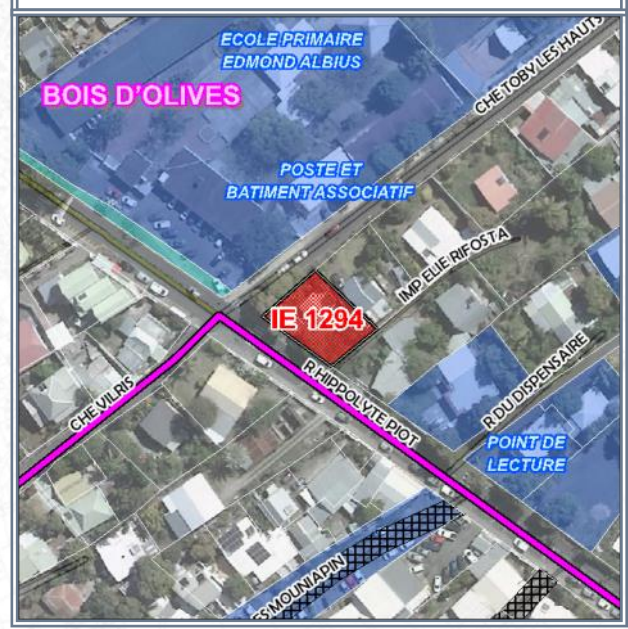


Source : PLU 2005



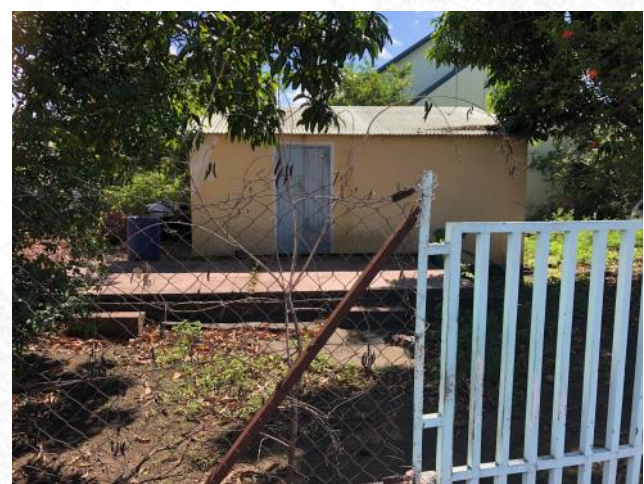
FOND : IGN

 Parcelle en cause	 Emplacements réservés
 Commune	 Quartiers Prioritaires de la Ville
 Autres propriétés pub.	



FOND : IGN (orthophoto 2017) - DGFip

- Référence cadastrale** : **IE 1294**
- Surface acquise** : **404 m²**
- Zonage POS ou PLU** : **U2**
- Caractéristiques générales** :
- Situation au PPR approuvé** : **-**
- Équipements environnants** : **Ecole, poste, batiment associatif**
- Programme** :
- Durée du portage foncier** : **7 an(s)**
- Repreneur** : **Commune**
- Subventions accordées** : **-**

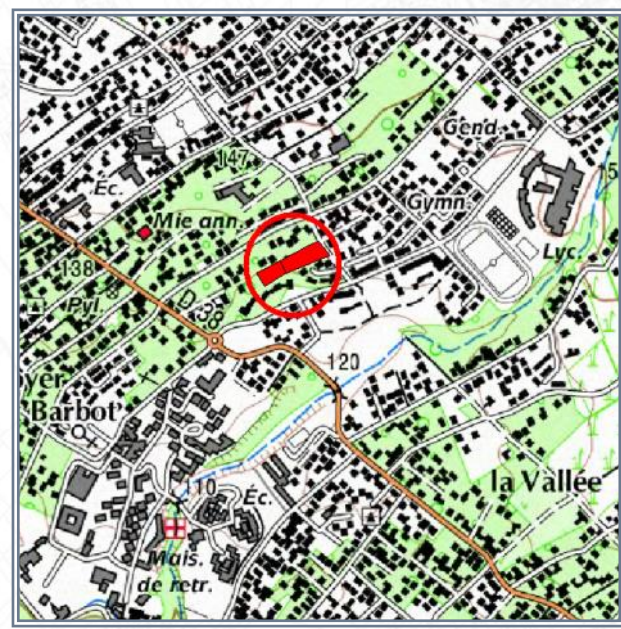


COMMUNE : SAINT-PIERRE

LIEU-DIT : Bois d'Olives

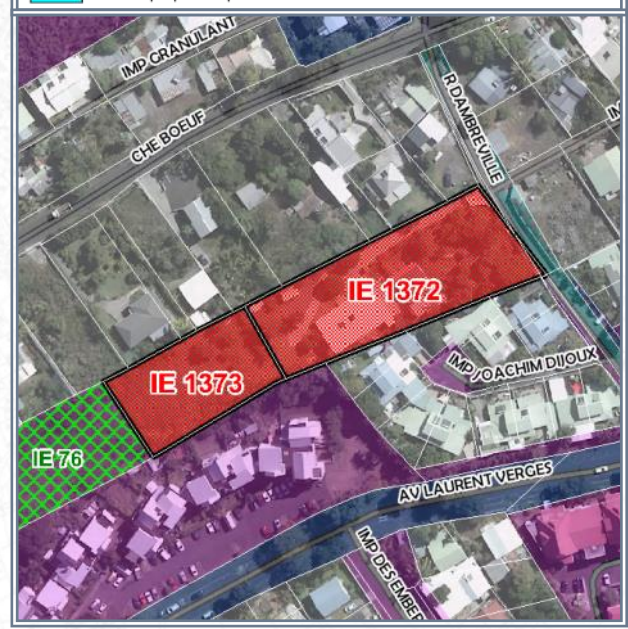
Acquis le : 29/09/2021

DESTINATION : RÉSERVE FONCIÈRE LT



FOND : IGN

 Parcelle en cause	 Négociation en cours
 Commune	
 SEM & HLM	
 Autres propriétés pub.	



FOND : IGN (orthophoto 2017) - DGFip

- Référence cadastrale** : **IE 1372-1373**
- Surface acquise** : **4 494 m²**
- Zonage POS ou PLU** : **U2**
- Caractéristiques générales** : **Bâtis (le plus ancien à démolir et l'autre est à conserver)**
- Situation au PPR approuvé** : **-**
- Équipements environnants** : **Mairie annexe, gymnase, gendarmerie, lycée**
- Programme** : **-**
- Durée du portage foncier** : **8 an(s)**
- Repreneur** : **Commune**
- Subventions accordées** : **-**

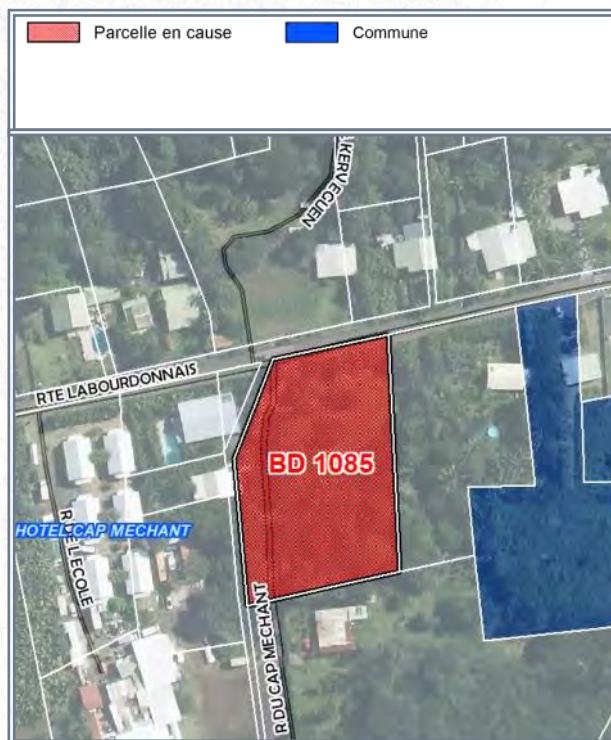
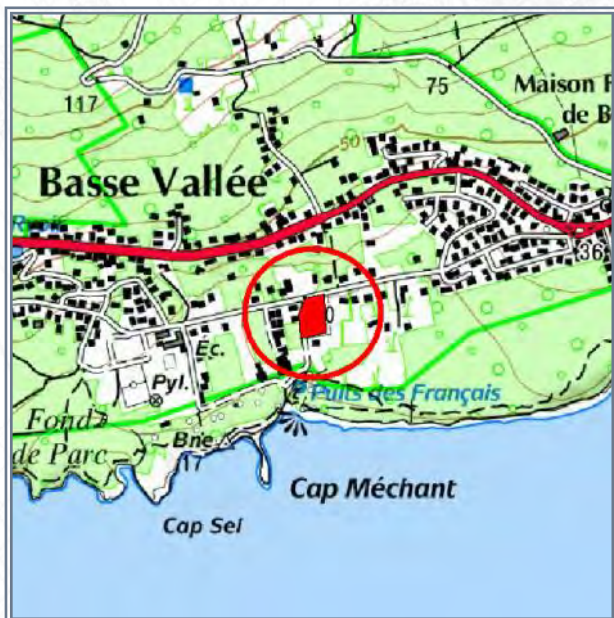
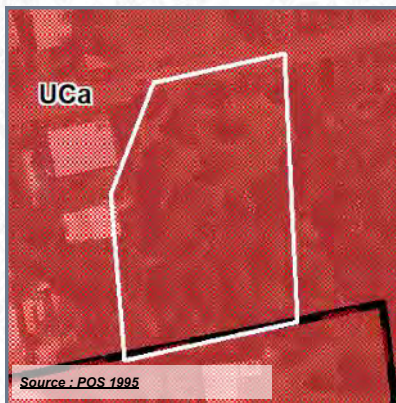


COMMUNE : SAINT-PHILIPPE

LIEU-DIT : Cap Méchant

Acquis le : 20/02/2019

DESTINATION : RÉSERVE FONCIÈRE LT



- Référence cadastrale** : **BD 1085**
- Surface acquise** : **4 047 m²**
- Zonage POS ou PLU** : **RNU mais UCa au POS**
- Caractéristiques générales** : **Foncier plat en friches**
- Situation au PPR approuvé** : **-**
- Équipements environnants** : **Foncier communal**
- Programme** : **-**
- Durée du portage foncier** : **10 an(s)**
- Repreneur** : **Commune**
- Subventions accordées** : **-**



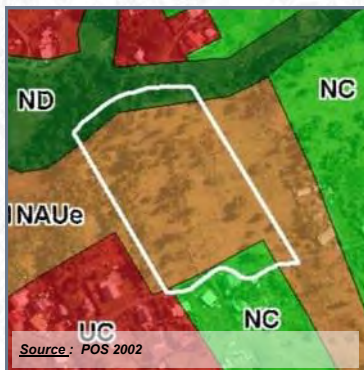
COMMUNE : LE TAMPON

LIEU-DIT : Plaine des Cafres

Acquis le : 02/09/2010 Rétrocédé le : 04/12/2018

Destination : réserve foncière LT

Référence cadastrale : DH 771 (ex 553p)



Surface acquise / rétrocédée : 26 426 m²

Zonage POS/PLU : 1NAU, 1 NAUp, NC, ND

Durée du portage / repreneur : 8 an(s) / Commune

Caractéristiques générales : Terrain en friches, en pente légère

Équipements environnants : Collège, mairie annexe, gymnase

Situation au PPR approuvé :

Subventions accordées : -

Programme :

Avancement projet : projet non-arrêté / études à lancer

Informations complémentaires :

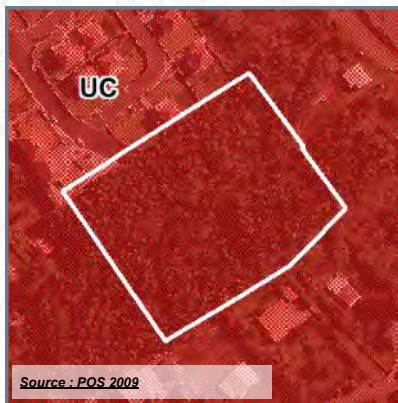


COMMUNE : LE TAMPON

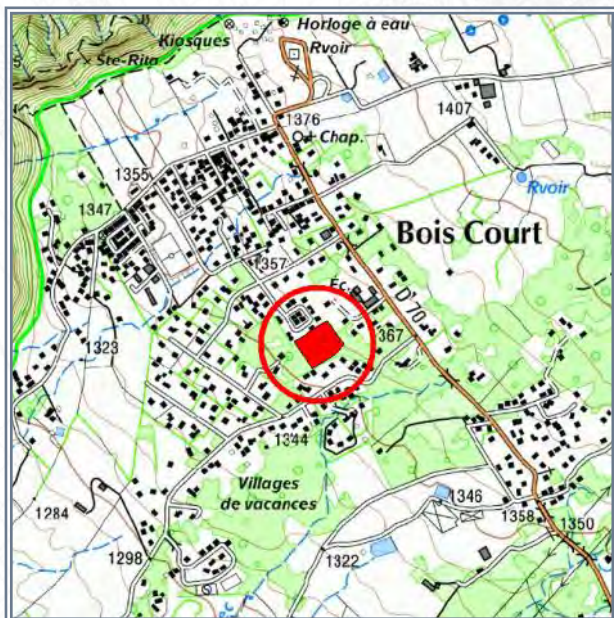
LIEU-DIT : Bois Court

Acquis le : 14/02/2018

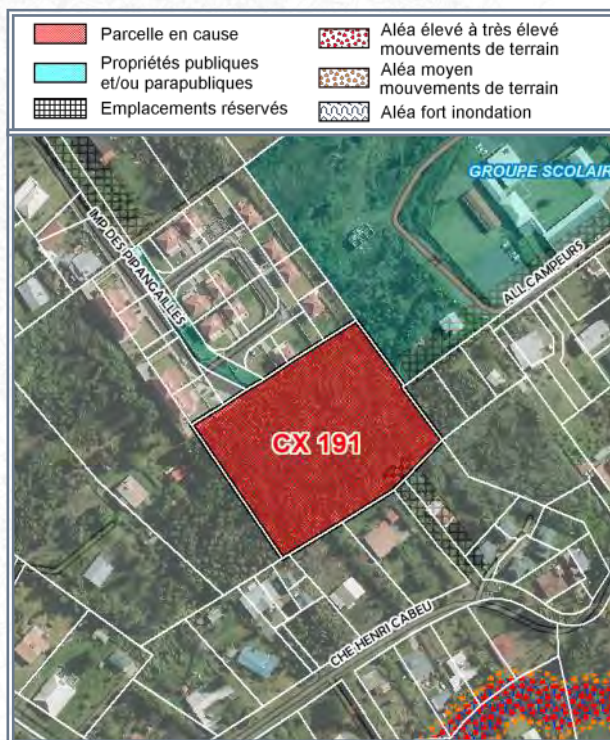
DESTINATION : RÉSERVE FONCIÈRE LT



Source : POS 2009



SOURCE : IGN



SOURCE : IGN (orthophoto 2011) - DGI

- Référence cadastrale** : **CX 191**
- Surface acquise** : **9 222 m²**
- Zonage POS ou PLU** : **1NAu**
- Caractéristiques générales** : **Foncier plat, en friches, réseaux à proximité**
- Situation au PPR approuvé** : **-**
- Équipements environnants** : **Groupe scolaire, plateau sportif**
- Programme** : **-**
- Durée du portage foncier** : **10 an(s)**
- Repreneur** : **Commune**
- Subventions accordées** : **-**

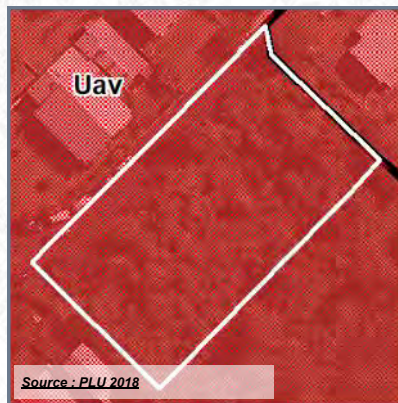


COMMUNE : LE TAMPON

LIEU-DIT : La Chatoire

Acquis le : 22/08/2019

DESTINATION : RÉSERVE FONCIÈRE LT



SOURCE : IGN



SOURCE : IGN (orthophoto 2017) - DGI

Référence cadastrale : BW 3421-3422-3424

Surface acquise : 1 724 m²

Zonage POS ou PLU : UAv

Caractéristiques générales :

Situation au PPR approuvé : -

Équipements environnants : -

Programme :

Durée du portage foncier : 6 an(s)

Repreneur : Commune

Subventions accordées : -

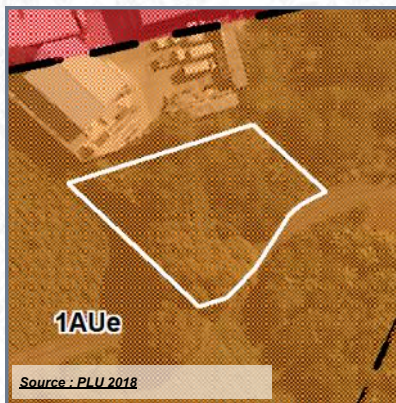


COMMUNE : LE TAMPON

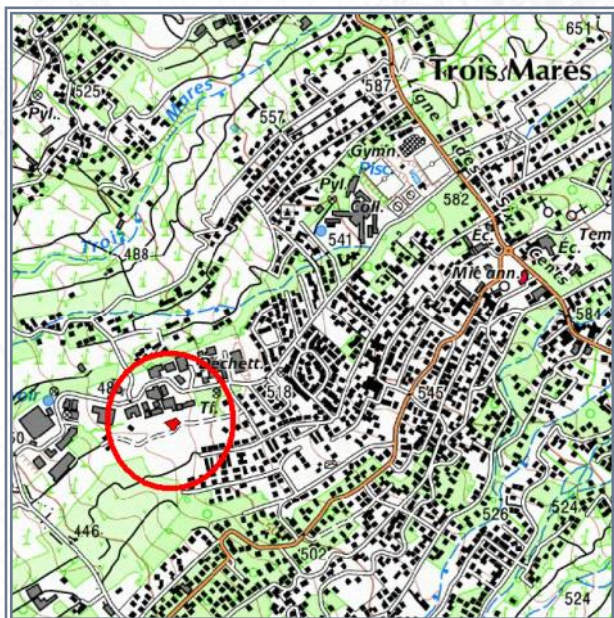
LIEU-DIT : Trois Mares

Acquis le : 13/07/2021

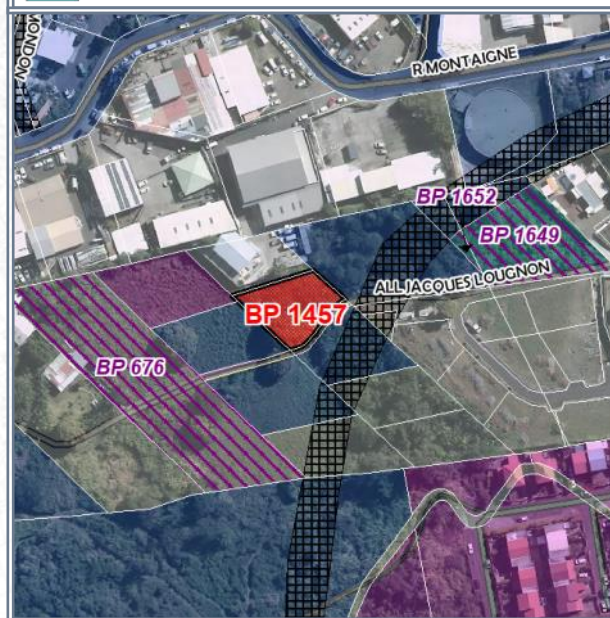
DESTINATION : RÉSERVE FONCIÈRE LT



	Parcelle en cause		Emplacements réservés
	Commune		Acquisitions EPFR
	SEM & HLM		
	Autres propriétés pub.		



FOND : IGN



FOND : IGN (orthophoto 2017) - DGFip

- Référence cadastrale** : **BP 1457**
- Surface acquise** : **783 m²**
- Zonage POS ou PLU** : **1AUe**
- Caractéristiques générales** : **Plat, en friches**
- Situation au PPR approuvé** : **-**
- Équipements environnants** : **Déchetterie, collège, équipement sportif**
- Programme** : **Extension ZAE**
- Durée du portage foncier** : **3 an(s)**
- Repreneur** : **Commune**
- Subventions accordées** : **-**

