

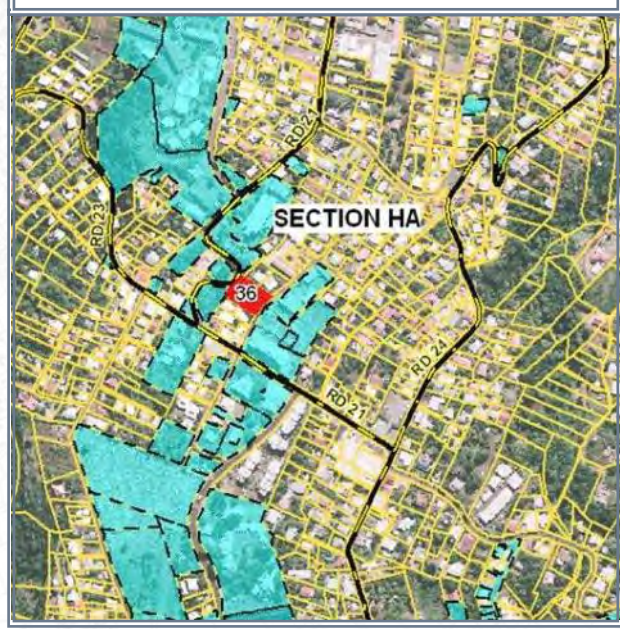
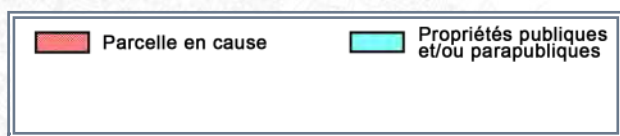
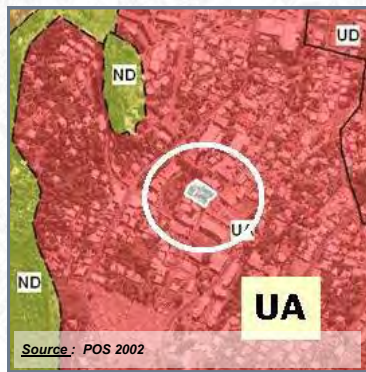
COMMUNE : SAINT-LOUIS

LIEU-DIT : La Rivière

Acquis le : **15/04/2005** Rétrocédé le : **07/03/2008**

Destination : **Equipements publics**

Référence cadastrale : **HA 36**



- Surface acquise / rétrocédée : **1 590 m²**
- Durée du portage / repreneur : **3 an(s) / Commune**
- Caractéristiques générales : **Terrain plat**
- Équipements environnants : **Mairie annexe**
- Situation au PPR approuvé : **-**
- Subventions accordées : **-**
- Programme : **Voie de bouclage**
- Avancement projet : **livré ou fini**

Zonage POS/PLU : **UA**

Informations complémentaires :

La réalisation comprend une voie de liaison ainsi qu'un parking d'une vingtaine de places environ.



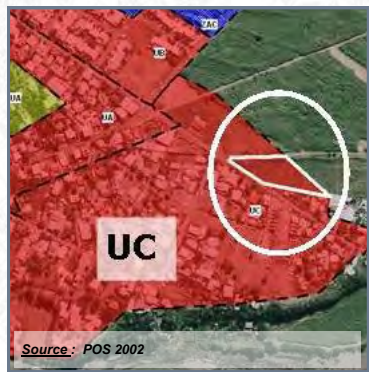
COMMUNE : SAINT-LOUIS

LIEU-DIT : La Chapelle

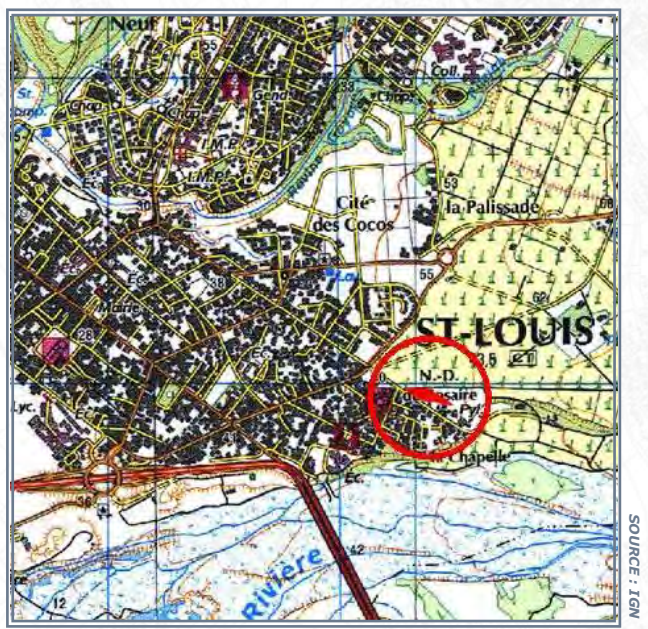
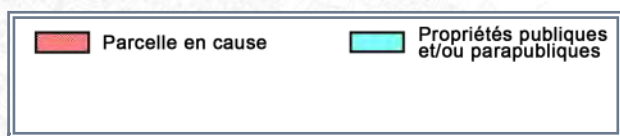
Acquis le : **05/07/2007** Rétrocédé le : **08/09/2008**

Destination : **Logements**

Référence cadastrale : **EM 709 (EM 137p)**



Source : POS 2002



SOURCE : IGN



SOURCE : CADASTRE

Surface acquise / rétrocédée : **4 229 m²**

Zonage POS/PLU : **UC**

Durée du portage / repreneur : **1 an(s) / SEMADER**

Caractéristiques générales : **Terrain plat, en friches**

Équipements environnants : **Mairie, école, inscrit dans la RHI la Chapelle**

Situation au PPR approuvé :

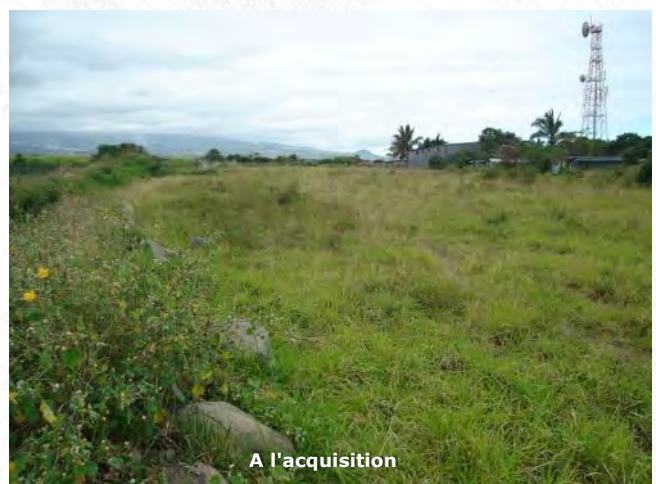
Subventions accordées : **CIVIS 20% + CG 20%**

Programme : **32 logements**

Avancement projet : **livré ou fini**

Informations complémentaires :

Cette unité foncière de 4 229 m², située à l'angle de la rue Léonus Bénard et le chemin du Piton Saint-Louis, a été acquise en juillet 2007 par l'EPF Réunion pour le compte de la Commune de Saint-Louis. Elle a été revendue à la SEMADER, opérateur désigné par la Commune, en octobre 2008. Cette acquisition est venue en complément d'un terrain déjà maîtrisé par la SEM, permettant ainsi la réalisation de l'opération Camomille-Citronnelle comptant au total 40 LLS. La partie acquise par l'EPF Réunion accueille 32 LLS. La remise des clés aux familles a eu lieu en février 2013.



A l'acquisition



A l'aménagement

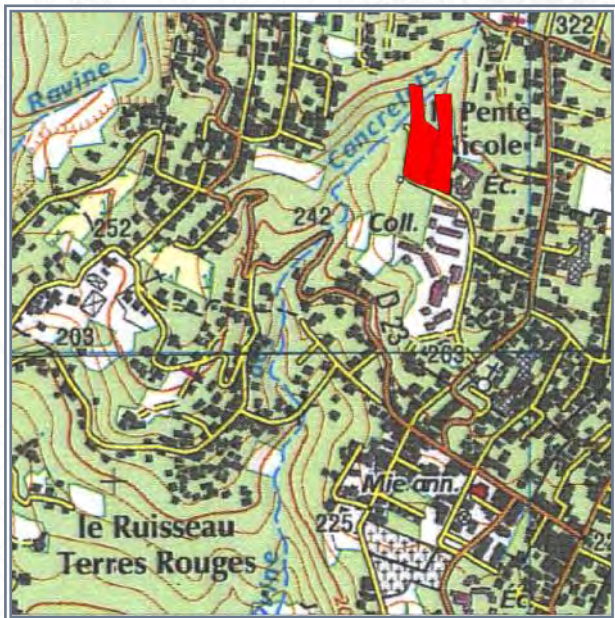
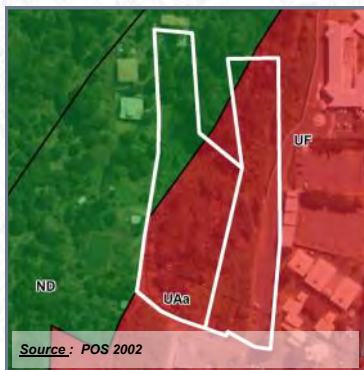
COMMUNE : SAINT-LOUIS

LIEU-DIT : La Rivière-Pente Nicole

Acquis le : 13/07/2010 Rétrocédé le : 10/12/2015

Destination : Logements

Référence cadastrale : HE 168-169



Surface acquise / rétrocédée : 14 449 m²

Zonage POS/PLU : UAa / UF / ND

Durée du portage / repreneur : 5 an(s) / SODEGIS

Caractéristiques générales : Terrain en friche, légèrement pentu

Équipements environnants : Collège, Centre de formation lié au collège

Situation au PPR approuvé :

Subventions accordées : CIVIS 20% + SRU 10%

Programme : 58 logements

Avancement projet : livré ou fini

Informations complémentaires :

L'opération "AMATA" a été réalisé par la SODEGIS. C'est une résidence qui se compose de 58 logements (46 LLS et 12 LLTS).



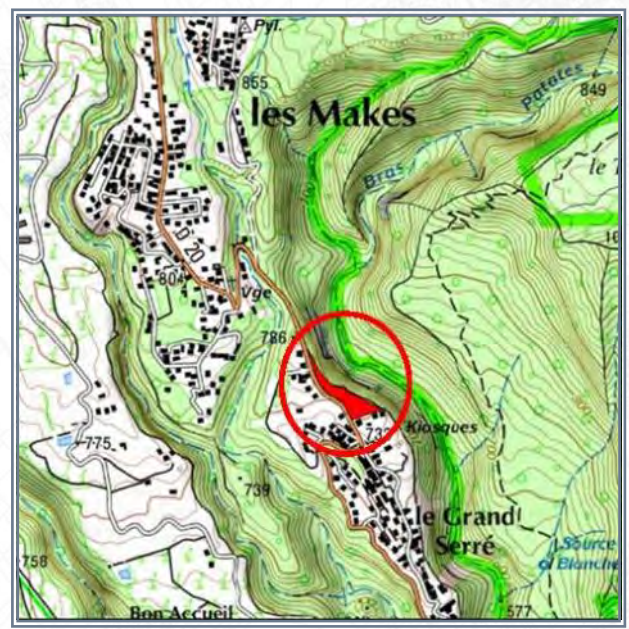
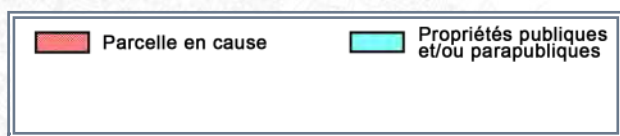
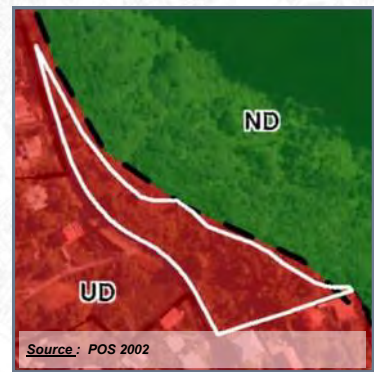
COMMUNE : SAINT-LOUIS

LIEU-DIT : Les Makes

Acquis le : **24/01/2012** Rétrocédé le : **23/03/2016**

Destination : **tourisme**

Référence cadastrale : **CI 441**



Surface acquise / rétrocédée : **7 318 m²**

Zonage POS/PLU : **UD/ND**

Durée du portage / repreneur : **3 an(s) / Commune**

Caractéristiques générales : **Terrain plat, en friches**

Équipements environnants : **Aire de repos, plateau sportif**

Situation au PPR approuvé : **Aléa MVT élevé (12%) + moyen (59%)**

Subventions accordées : **-**

Programme : **Voie bus + places de stationnement**

Avancement projet : **projet non-arrêté / études à lancer**

Informations complémentaires :

Ce bien a fait l'objet d'une cession partielle au profit de la Commune de Saint-Louis en vue d'y réaliser un parking et un abri bus le long de la RD.



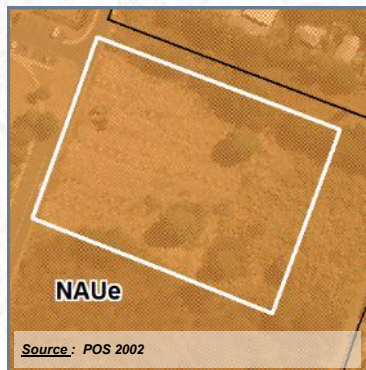
COMMUNE : SAINT-LOUIS

LIEU-DIT : Les Cocos

Acquis le : **24/06/2013** Rétrocédé le : **04/07/2016**

Destination : **Equipements publics**

Référence cadastrale : **EN 2915 (ex 366p)**



	Parcelle en cause		Emplacements réservés
	Propriétés publiques et/ou parapubliques		Aléa fort inondation



Surface acquise / rétrocédée : **7 276 m²**

Zonage POS/PLU : **NAUe**

Durée du portage / repreneur : **3 an(s) / Commune**

Caractéristiques générales : **Terrain plat en friches**

Équipements environnants : **Ecole primaire, stade**

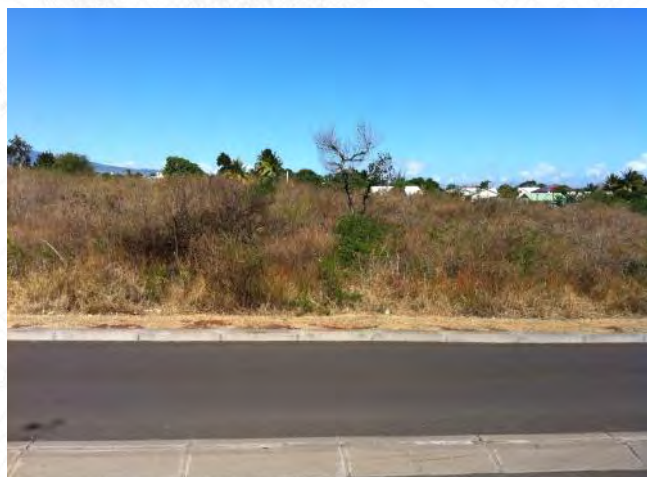
Situation au PPR approuvé : **-**

Subventions accordées : **-**

Programme : **Équipement public lié au groupe scolaire**

Avancement projet : **projet arrêté mais pas engagé**

Informations complémentaires :

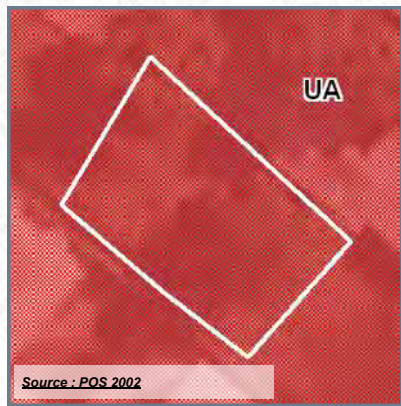


COMMUNE : SAINT-LOUIS

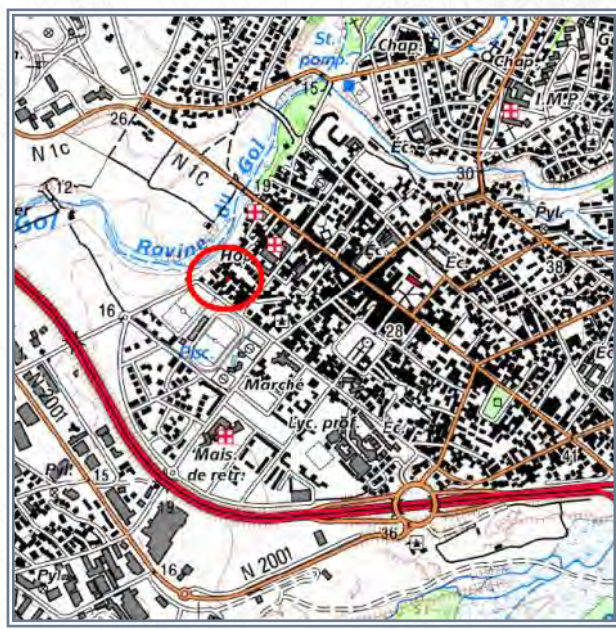
LIEU-DIT : Centre-ville

Acquis le : 30/04/2014

DESTINATION : RÉSERVE FONCIÈRE LT



	Parcelle en cause		Acquisition en cours
	Propriétés publiques et/ou parapubliques		Périmètre de RHI



- Référence cadastrale** : **DN 451**
- Surface acquise** : **150 m²**
- Zonage POS ou PLU** : **UA**
- Caractéristiques générales** : **Plat, encombré, accès difficile, réseaux existants**
- Situation au PPR approuvé** :
- Équipements environnants** : **Complexe sportif, centre hospitalier, mairie, gare routière, marché couvert**
- Programme** :
- Durée du portage foncier** : **4 an(s)**
- Repreneur** : **Commune**
- Subventions accordées** : **-**

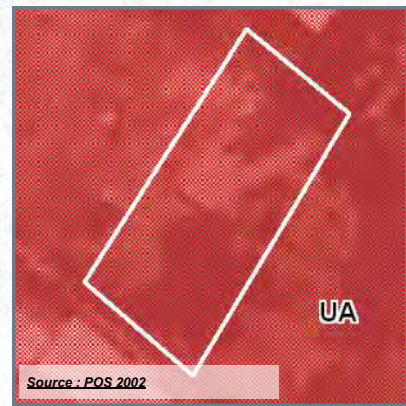


COMMUNE : SAINT-LOUIS

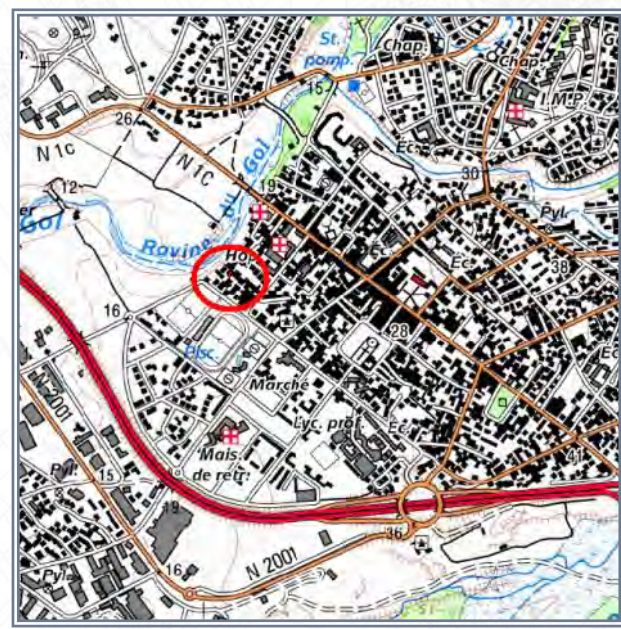
LIEU-DIT : Centre-ville

Acquis le : 30/04/2014

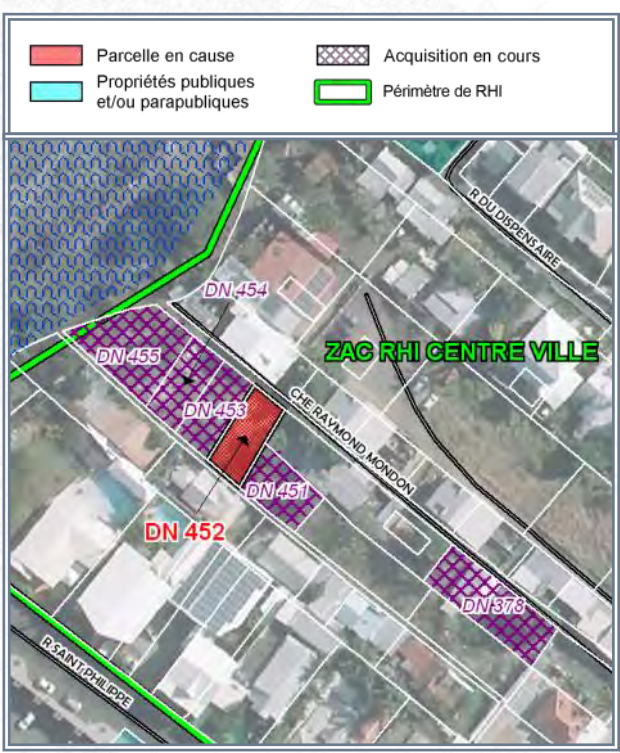
DESTINATION : RÉSERVE FONCIÈRE LT



Source : POS 2002



SOURCE : IGN



SOURCE : IGN (orthophoto 2011) - DGI

- Référence cadastrale** : DN 452
- Surface acquise** : 150 m²
- Zonage POS ou PLU** : UA
- Caractéristiques générales** : Plat, encombré, accès difficile, réseaux existants
- Situation au PPR approuvé** :
- Équipements environnants** : Complexe sportif, centre hospitalier, mairie, gare routière, marché couvert
- Programme** :
- Durée du portage foncier** : 4 an(s)
- Repreneur** : Commune
- Subventions accordées** : -

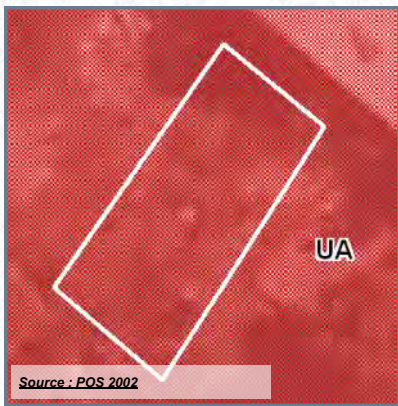


COMMUNE : SAINT-LOUIS

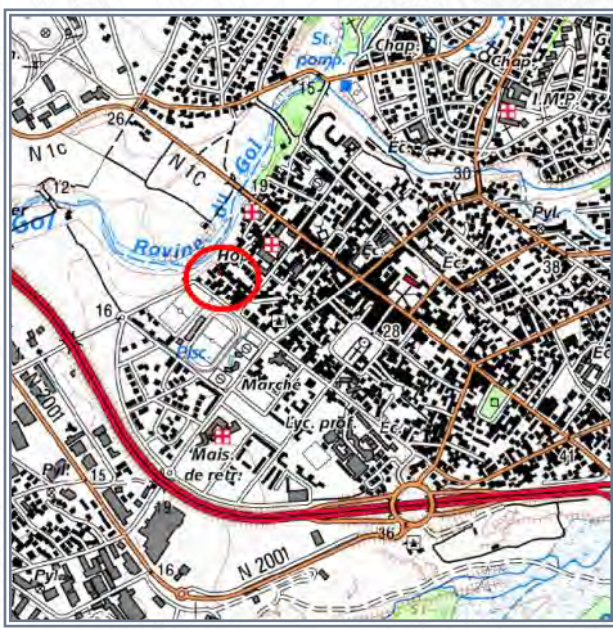
LIEU-DIT : Centre-ville

Acquis le : 30/04/2014

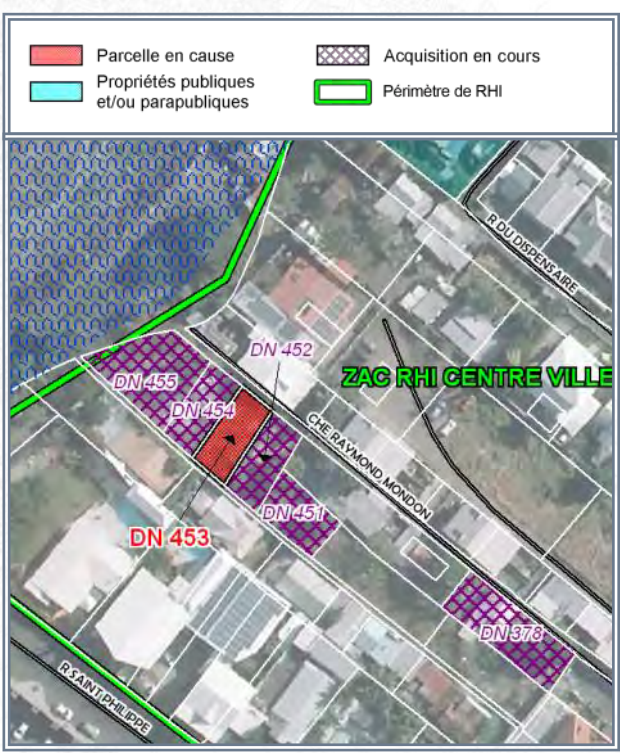
DESTINATION : RÉSERVE FONCIÈRE LT



Source : POS 2002



SOURCE : IGN



SOURCE : IGN (orthophoto 2011) - DGI

- Référence cadastrale** : **DN 453**
- Surface acquise** : **150 m²**
- Zonage POS ou PLU** : **UA**
- Caractéristiques générales** : **Plat, encombré, accès difficile, réseaux existants**
- Situation au PPR approuvé** :
- Équipements environnants** : **Complexe sportif, centre hospitalier, mairie, gare routière, marché couvert**
- Programme** :
- Durée du portage foncier** : **4 an(s)**
- Repreneur** : **Commune**
- Subventions accordées** : **-**

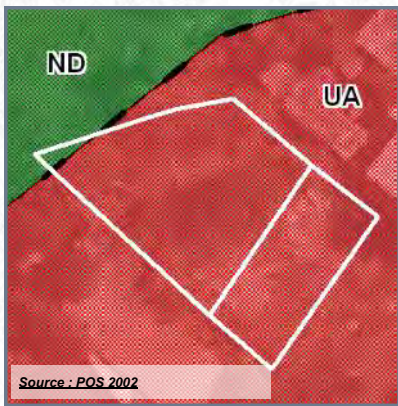


COMMUNE : SAINT-LOUIS

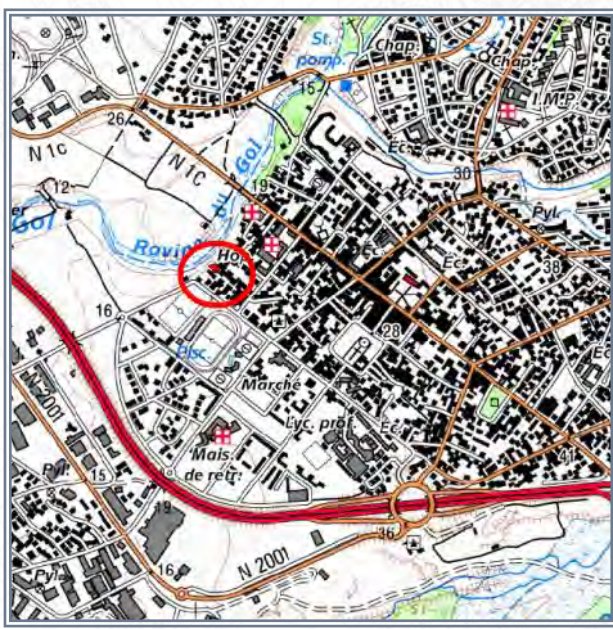
LIEU-DIT : Centre-ville

Acquis le : 30/04/2014

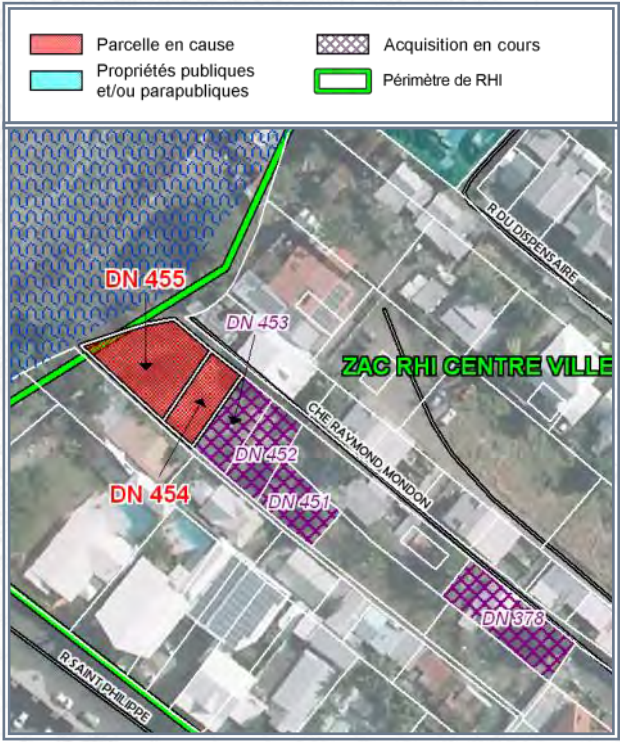
DESTINATION : RÉSERVE FONCIÈRE LT



Source : POS 2002



SOURCE : IGN



SOURCE : IGN (orthophoto 2011) - DGI

- Référence cadastrale** : **DN 454 455**
- Surface acquise** : **415 m²**
- Zonage POS ou PLU** : **UA**
- Caractéristiques générales** : **Plat, encombré, accès difficile, réseaux existants**
- Situation au PPR approuvé** :
- Équipements environnants** : **Complexe sportif, centre hospitalier, mairie, gare routière, marché couvert**
- Programme** :
- Durée du portage foncier** : **4 an(s)**
- Repreneur** : **Commune**
- Subventions accordées** : **-**



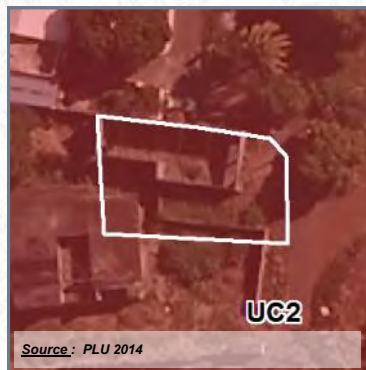
COMMUNE : SAINT-LOUIS

LIEU-DIT : Le Gol Les Hauts

Acquis le : **17/06/2015** Rétrocédé le : **04/07/2016**

Destination : **Equipements publics**

Référence cadastrale : **HD 386**



Source : PLU 2014

	Parcelle en cause		Aléa fort inondation
	Propriétés publiques et/ou parapubliques		Aléa moyen inondation
			Emplacements réservés



SOURCE : IGN



SOURCE : IGN (orthophoto 2011) - DGI

Surface acquise / rétrocédée : **337 m²**

Zonage POS/PLU : **UC2**

Durée du portage / repreneur : **1 an(s) / Commune**

Caractéristiques générales :

Équipements environnants : **Ecole et collège**

Situation au PPR approuvé : -

Subventions accordées : -

Programme : **parking**

Avancement projet : **prochain démarrage des travaux**

Informations complémentaires :

Parking en lien avec l'école maternelle et le collège du Ruisseau.

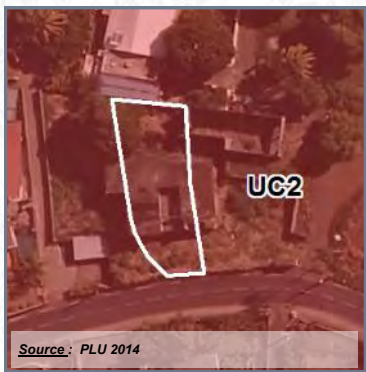


COMMUNE : SAINT-LOUIS
LIEU-DIT : Le Gol Les Hauts

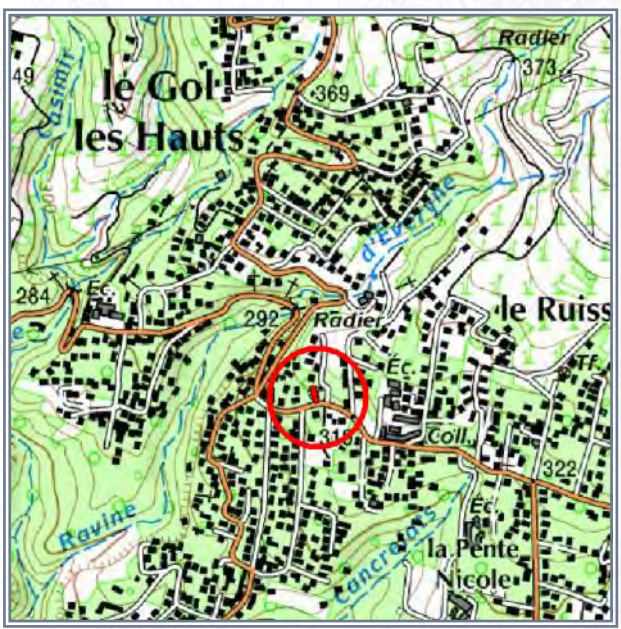
Acquis le : 29/07/2015 **Rétrocédé le : 23/12/2016**

Destination : Equipements publics

Référence cadastrale : HD 389



	Parcelle en cause		Acquisitions EPFR
	Propriétés publiques et/ou parapubliques		Emplacements réservés
			Acquisition en cours



Surface acquise / rétrocédée : 430 m²

Zonage POS/PLU : UC2

Durée du portage / repreneur : 1 an(s) / Commune

Caractéristiques générales :

Équipements environnants : Ecole et collège

Situation au PPR approuvé : -

Subventions accordées : -

Programme : parking

Avancement projet : prochain démarrage des travaux

Informations complémentaires :

Parking en lien avec l'école maternelle et le collège du Ruisseau.



COMMUNE : SAINT-LOUIS

LIEU-DIT : La Rivière

Acquis le : **01/10/2015** Rétrocédé le : **24/02/2017**

Destination : **Equipements publics**

Référence cadastrale : **HD 387-388-390**



	Parcelle en cause		Acquisitions EPFR
	Propriétés publiques et/ou parapubliques		Emplacements réservés
			Aléa moyen inondation



Surface acquise / rétrocédée : **973 m²**

Zonage POS/PLU : **UC2**

Durée du portage / repreneur : **1 an(s) / Commune**

Caractéristiques générales : **Foncier plat, en friches, supportant quelques ruines, réseaux à proximité**

Équipements environnants : **Ecole et collège**

Situation au PPR approuvé : **-**

Subventions accordées : **-**

Programme : **parking**

Avancement projet : **prochain démarrage des travaux**

Informations complémentaires :

Parking en lien avec l'école maternelle et le collège du Ruisseau.



COMMUNE : SAINT-LOUIS

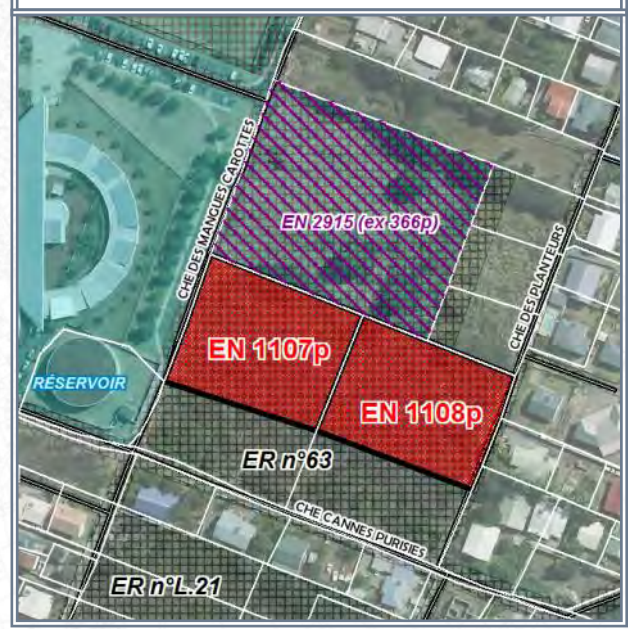
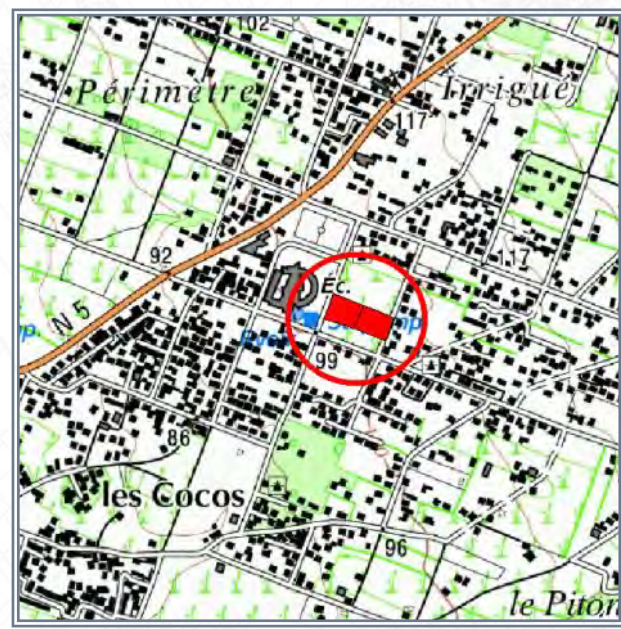
LIEU-DIT : Les Cocos

Acquis le : 04/11/2015

DESTINATION : EQUIPEMENTS PUBLICS



	Parcelle en cause		Acquisitions EPFR
	Propriétés publiques et/ou parapubliques		Emplacements réservés



SOURCE : IGN

SOURCE : IGN (orthophoto 2011) - DGI

- Référence cadastrale** : EN 3477-3479
- Surface acquise** : 6 400 m²
- Zonage POS ou PLU** : 1AUb1 + ER 63
- Caractéristiques générales** : Foncier plat en friches, réseaux à proximité
- Situation au PPR approuvé** : -
- Équipements environnants** : Ecole, réservoir, plateau sportif
- Programme** : Pôle administratif et de services
- Durée du portage foncier** : 6 an(s)
- Repreneur** : Commune
- Subventions accordées** : -

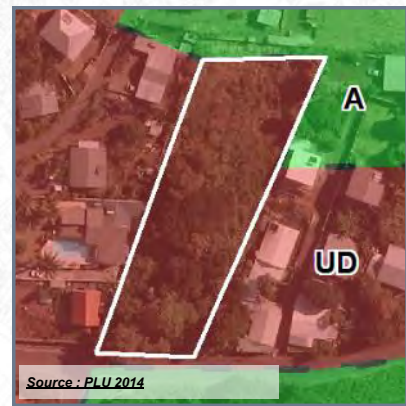


COMMUNE : SAINT-LOUIS

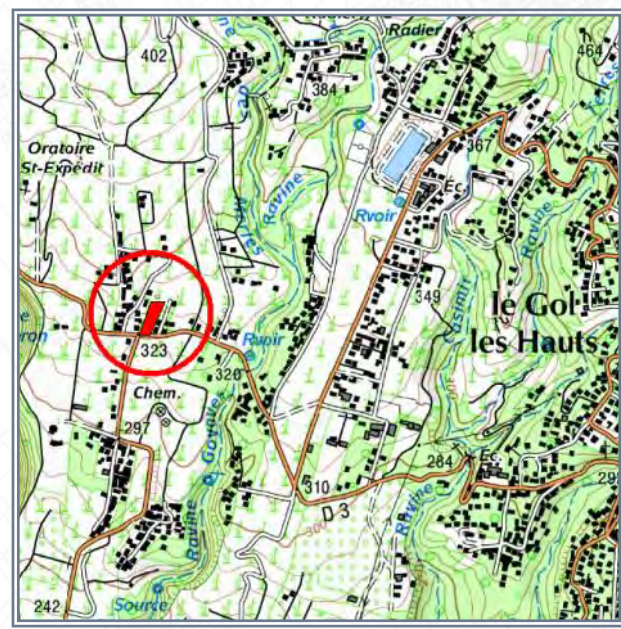
LIEU-DIT : Le Gol Les Hauts

Acquis le : 29/09/2016

DESTINATION : EQUIPEMENTS PUBLICS

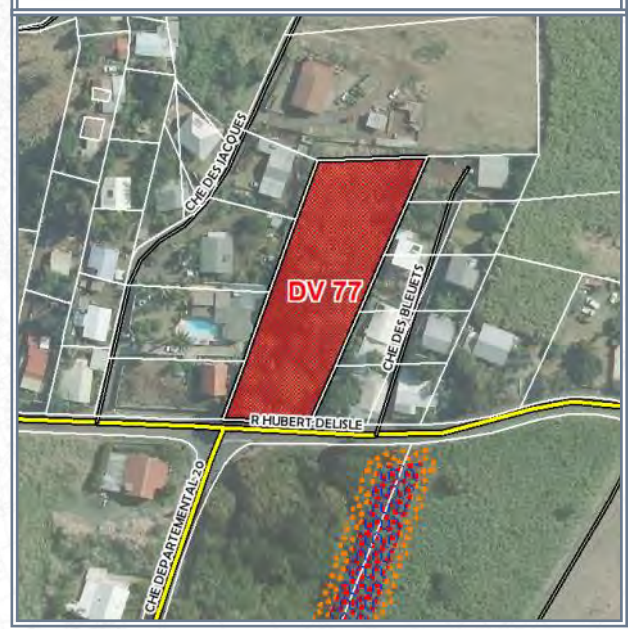


Source : PLU 2014



SOURCE : IGN

	Parcelle en cause		Aléa élevé à très élevé mouvements de terrain
	Aléa fort inondation		Aléa moyen mouvements de terrain
	Aléa moyen inondation		



SOURCE : IGN (orthophoto 2011) - DGI

- Référence cadastrale** : **DV 77**
- Surface acquise** : **2 940 m²**
- Zonage POS ou PLU** : **UD**
- Caractéristiques générales** : **Foncier plat, en friches**
- Situation au PPR approuvé** : -
- Équipements environnants** : -
- Programme** : -
- Durée du portage foncier** : **4 an(s)**
- Repreneur** : **Commune**
- Subventions accordées** : -



COMMUNE : SAINT-LOUIS

LIEU-DIT : La Pente des Vacoas

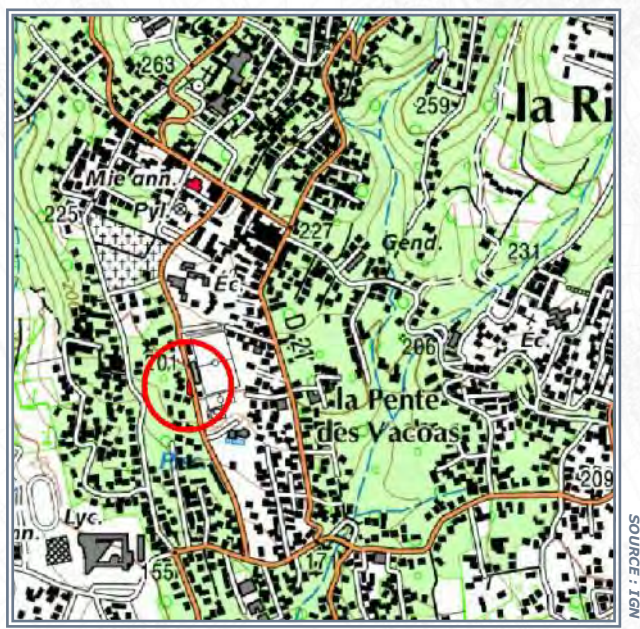
Acquis le : 24/05/2017 Rétrocédé le : 18/12/2018

Destination : Equipements publics

Référence cadastrale : EV 7



	Parcelle en cause		Emplacements réservés
	Propriétés publiques et/ou parapubliques		



Surface acquise / rétrocédée : 264 m²

Zonage POS/PLU : UC

Durée du portage / repreneur : 1 an(s) / Commune

Caractéristiques générales :

Équipements environnants : Equipements sportifs (stade, piscine, plateau noir)

Situation au PPR approuvé : -

Subventions accordées : -

Programme : Parking

Avancement projet : projet arrêté mais pas engagé

Informations complémentaires :

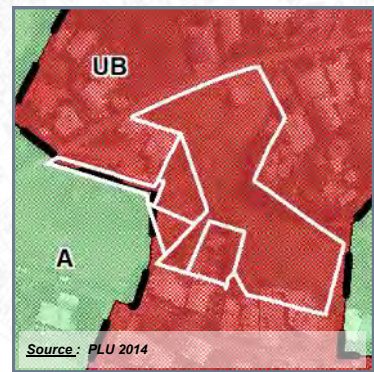


COMMUNE : SAINT-LOUIS

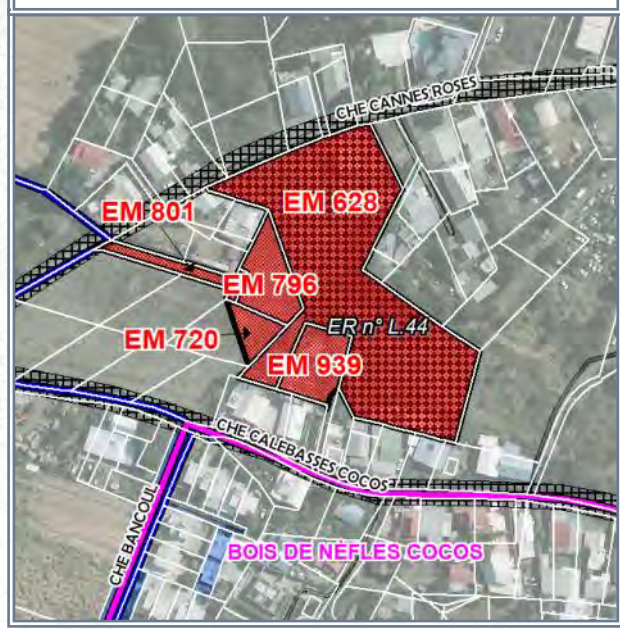
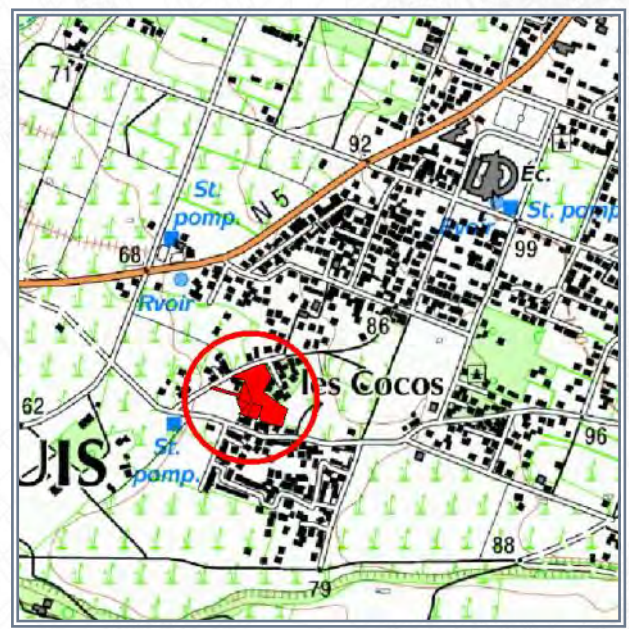
LIEU-DIT : Bois de Nèfles Cocos

Acquis le : **07/10/2019** Rétrocédé le : **10/02/2021**

Destination : **Logements**
 Référence cadastrale : **EM 628-796-801-920-939**



	Parcelle en cause		Emplacements réservés
	Commune		Périmètre des QPV
	Périmètre de délégation DPU		



Surface acquise / rétrocédée : **7 985 m²** Zonage POS/PLU : **UB/A**

- Durée du portage / repreneur : **2 an(s) / SODEGIS**
- Caractéristiques générales : **Foncier plat, concerné par un bâti en dur sous tôle à démolir**
- Équipements environnants : **Ecole primaire, stade**
- Situation au PPR approuvé : **-**
- Subventions accordées : **CIVIS 20% + SRU 20%**
- Programme : **39 LLS**
- Avancement projet : **PC accordé**

Informations complémentaires :
 Opération de logements "Cocos Turpin" à St-Louis
 39 LLS dont 24 collectifs et 15 individuels sur 7 985 m².

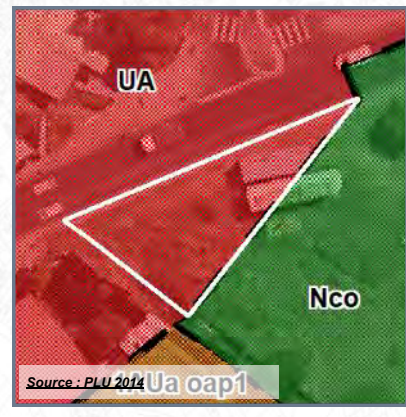


COMMUNE : SAINT-LOUIS

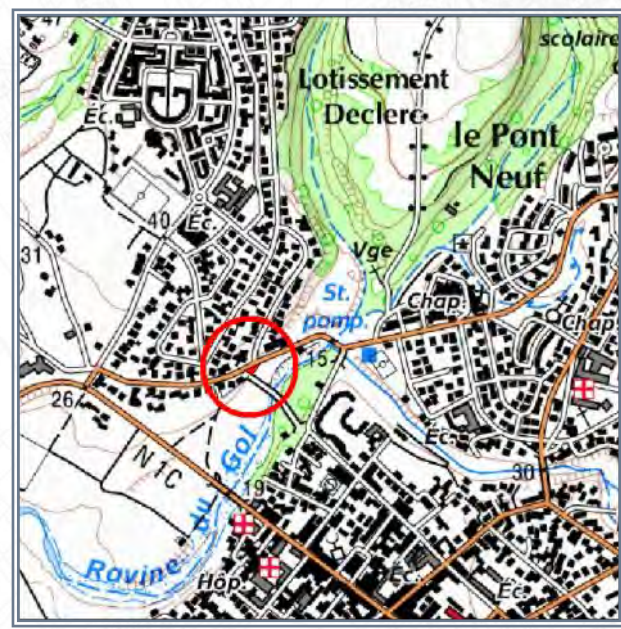
LIEU-DIT : Entrée de ville

Acquis le : 04/12/2019

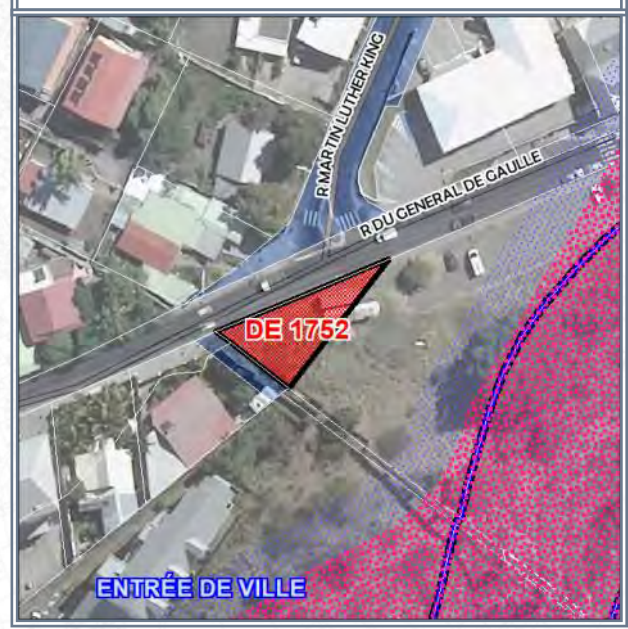
DESTINATION : EQUIPEMENTS PUBLICS



 Parcelle en cause	 Zone d'INTERDICTION (PPR)
 Commune	 Zone de PRESCRIPTION (PPR)
 Périmètre de délégation DPU	



SOURCE : IGN



SOURCE : IGN (orthophoto 2017) - DGI

- Référence cadastrale** : **DE 1752**
- Surface acquise** : **302 m²**
- Zonage POS ou PLU** : **Ua**
- Caractéristiques générales** : **Terrain nu**
- Situation au PPR approuvé** : -
- Équipements environnants** : -
- Programme** : -
- Durée du portage foncier** : **1 an(s)**
- Repreneur** : **Commune**
- Subventions accordées** : -

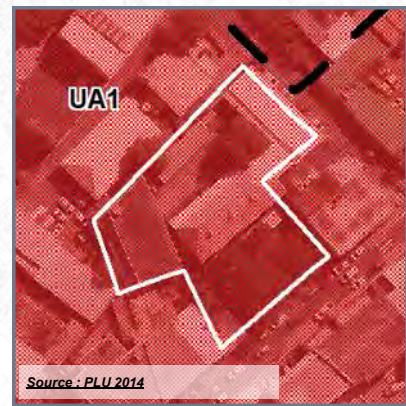


COMMUNE : SAINT-LOUIS

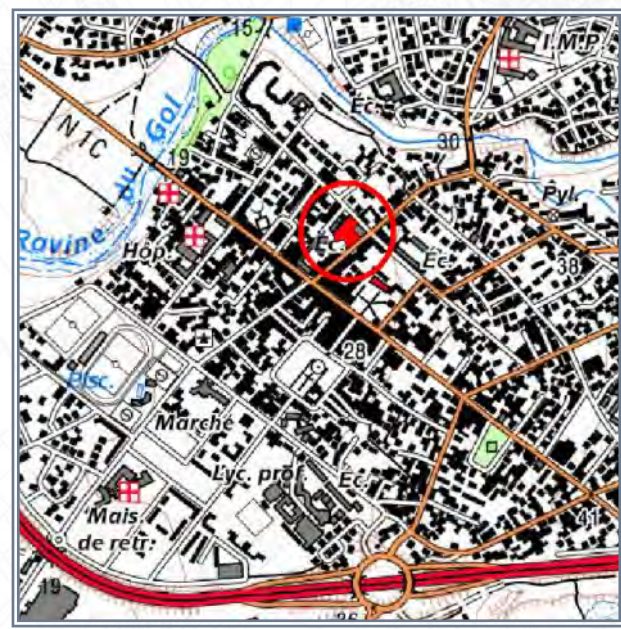
LIEU-DIT : Centre-ville

Acquis le : 14/12/2020

DESTINATION : LOGEMENTS



■ Parcelle en cause	 Quartiers Prioritaires de la Ville
■ Commune	
■ Autres propriétés pub.	



- Référence cadastrale** : **DN 180**
- Surface acquise** : **1 926 m²**
- Zonage POS ou PLU** : **Ua1**
- Caractéristiques générales** : **Ecole catholique Saint-Jean de Cluny**
- Situation au PPR approuvé** : -
- Équipements environnants** : **Services municipaux, groupe scolaire, centre médico scolaire**
- Programme** :
- Durée du portage foncier** : **7 an(s)**
- Repreneur** : **Commune**
- Subventions accordées** : -

