

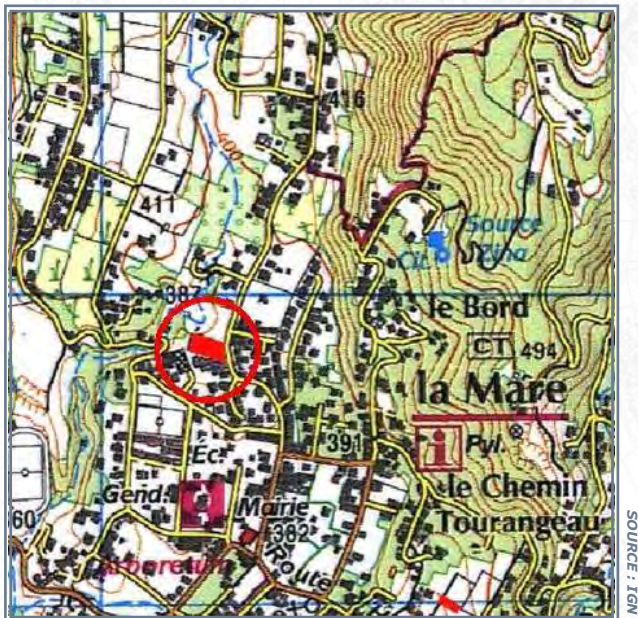
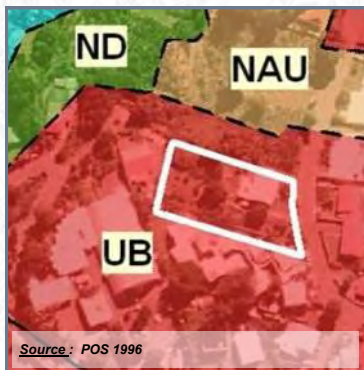
COMMUNE : L'ENTRE-DEUX

LIEU-DIT : La Mare

Acquis le : 08/08/2003 Rétrocédé le : 01/12/2005

Destination : Equipements publics

Référence cadastrale : AR 852



Surface acquise / rétrocédée : 2 286 m²

Zonage POS/PLU : UB

Durée du portage / repreneur : 2 an(s) / Commune

Caractéristiques générales : Terrain plat, bâti

Équipements environnants : École primaire

Situation au PPR approuvé :

Subventions accordées : -

Programme : Plate forme multiservice

Avancement projet : livré ou fini

Informations complémentaires :

Réhabilitation du bâti pour en faire une plate forme multiservice.



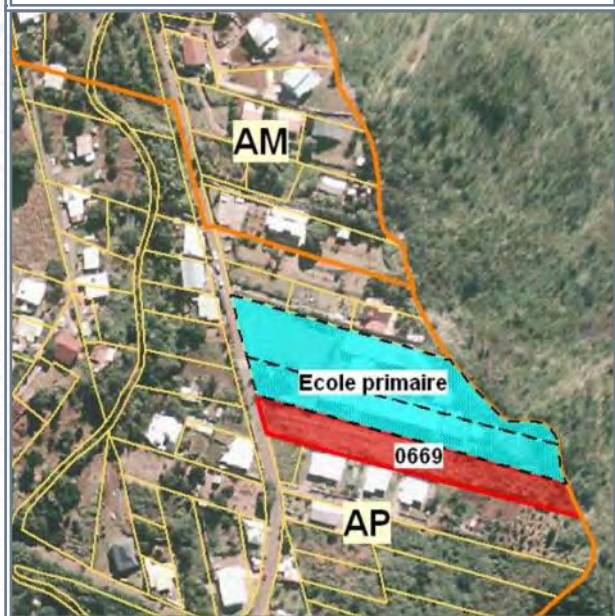
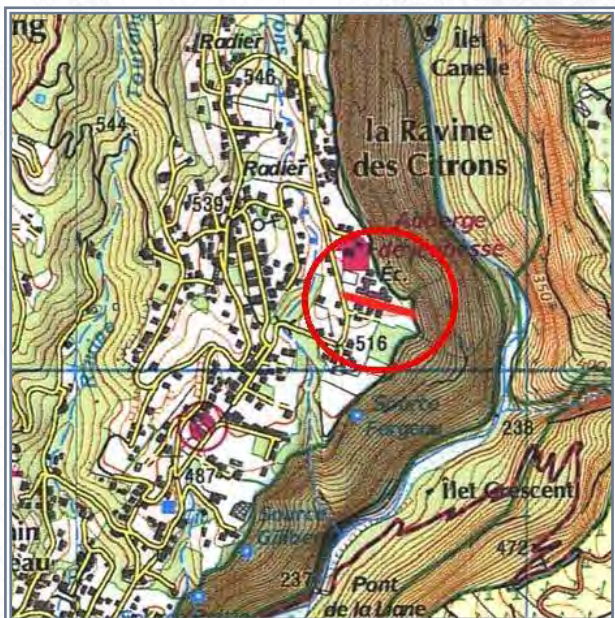
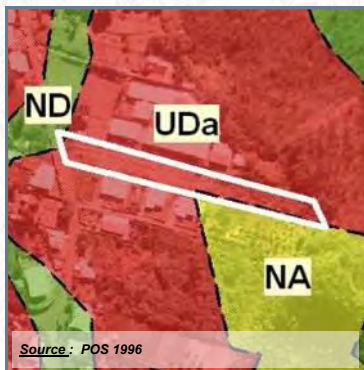
COMMUNE : L'ENTRE-DEUX

LIEU-DIT : Ravine des Citrons

Acquis le : **03/08/2004** Rétrocédé le : **10/04/2008**

Destination : **Equipements publics**

Référence cadastrale : **AP 669**



Surface acquise / rétrocédée : **2 721 m²**

Zonage POS/PLU : **UD**

Durée du portage / repreneur : **5 an(s) / Commune**

Caractéristiques générales : **Terrain plat et nu**

Équipements environnants : **École primaire**

Situation au PPR approuvé :

Subventions accordées : -

Programme :

Avancement projet : **livré ou fini**

Informations complémentaires :

Réalisation d'un réservoir AEP, d'un boulodrome et d'un parking pour l'école.



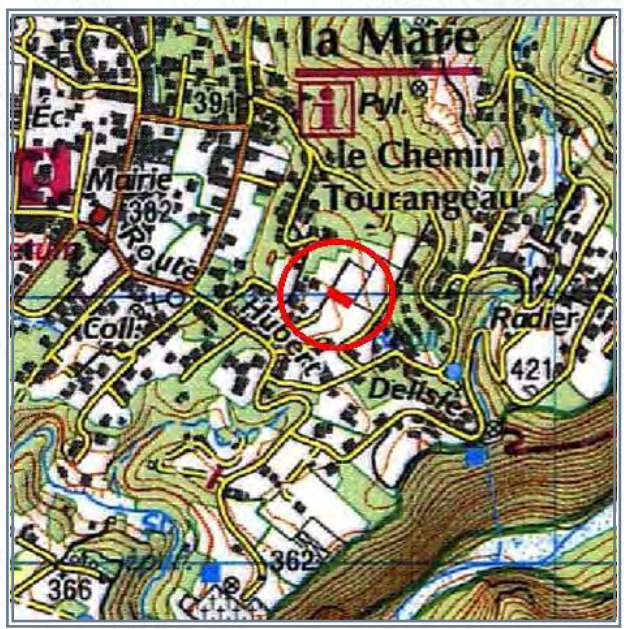
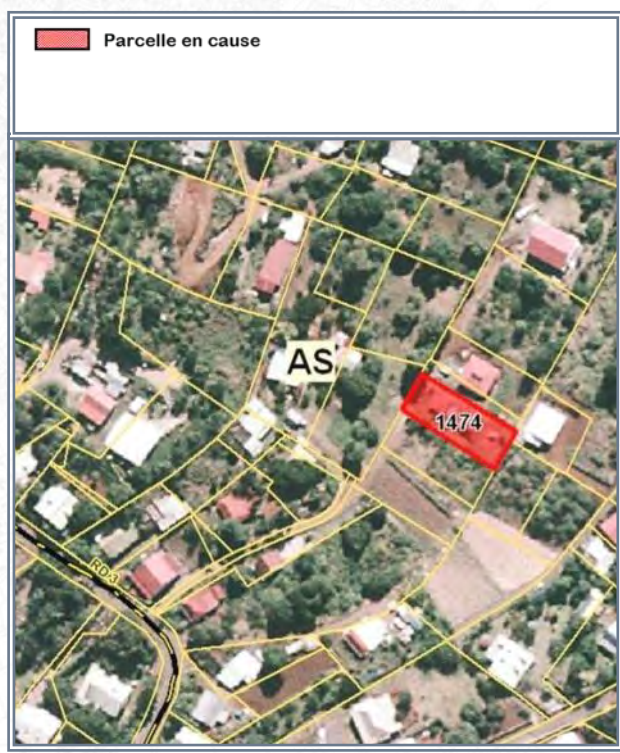
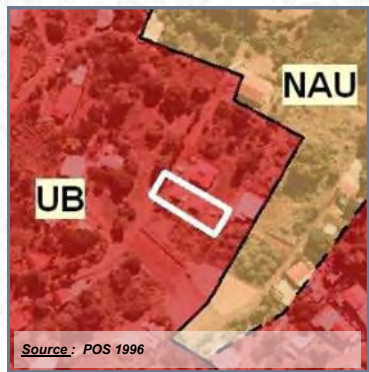
COMMUNE : L'ENTRE-DEUX

LIEU-DIT : La Mare

Acquis le : **16/11/2004** Rétrocédé le : **26/11/2012**

Destination : **réserve foncière LT**

Référence cadastrale : **AS 1474**



Surface acquise / rétrocédée : **600 m²**

Zonage POS/PLU : **UB**

Durée du portage / repreneur : **8 an(s) / Commune**

Caractéristiques générales : **Terrain plat, bâti**

Équipements environnants : **Mairie, collège, école, bibliothèque, piscine municipale**

Situation au PPR approuvé :

Subventions accordées : -

Programme :

Avancement projet : **livré ou fini**

Informations complémentaires :



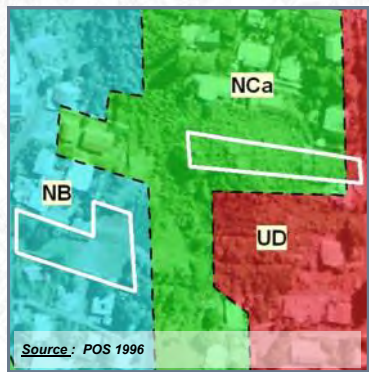
COMMUNE : L'ENTRE-DEUX

LIEU-DIT : Bras Long

Acquis le : **24/05/2005** Rétrocédé le : **27/08/2008**

Destination : **Logements**

Référence cadastrale : **AR 1006-1008**



Surface acquise / rétrocédée : **4 098 m²**

Zonage POS/PLU : **UD / NB / Nca**

Durée du portage / repreneur : **5 an(s) / Commune**

Caractéristiques générales : **Terrains nus, en friches, libre, en façade de chemin bitumé**

Équipements environnants : **École**

Situation au PPR approuvé : **-**

Subventions accordées : **-**

Programme : **-**

Avancement projet : **partiellement réalisé**

Informations complémentaires :

Sur AR 1006, une micro crèche a été réalisée en 2019, en façade de route. Le solde est en attente de projet.



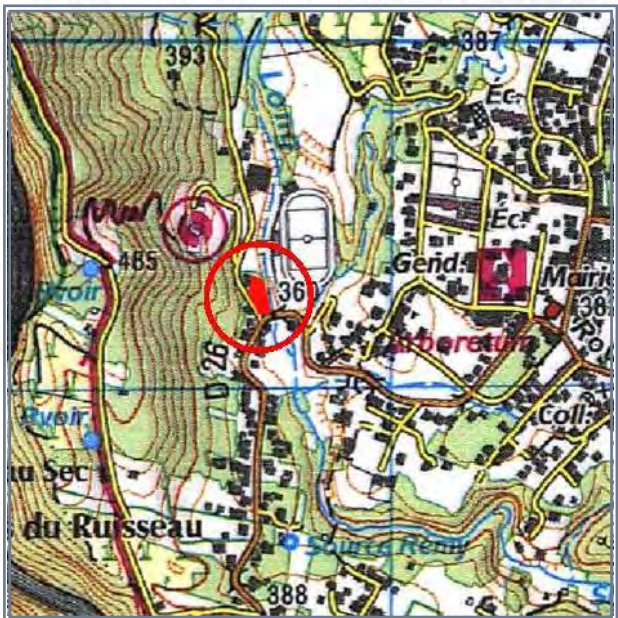
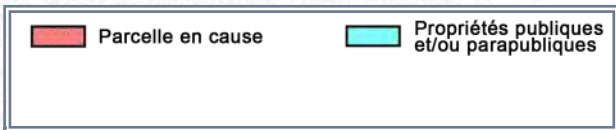
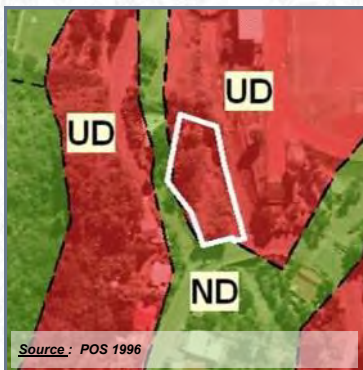
COMMUNE : L'ENTRE-DEUX

LIEU-DIT : Entrée de Bourg

Acquis le : 24/05/2005 Rétrocédé le : 16/05/2013

Destination : Equipements publics

Référence cadastrale : AS 1326



Surface acquise / rétrocédée : 1 420 m²

Zonage POS/PLU : UD

Durée du portage / repreneur : 8 an(s) / Commune

Caractéristiques générales : Terrain plat, en friche

Équipements environnants : Stade, équipements sportifs, salle des fêtes

Situation au PPR approuvé :

Subventions accordées : -

Programme : Aire de stationnement

Avancement projet : livré ou fini

Informations complémentaires :



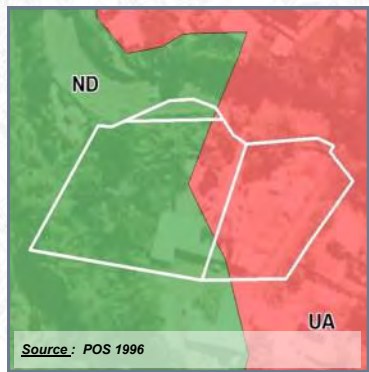
COMMUNE : L'ENTRE-DEUX

LIEU-DIT : Entrée de Bourg

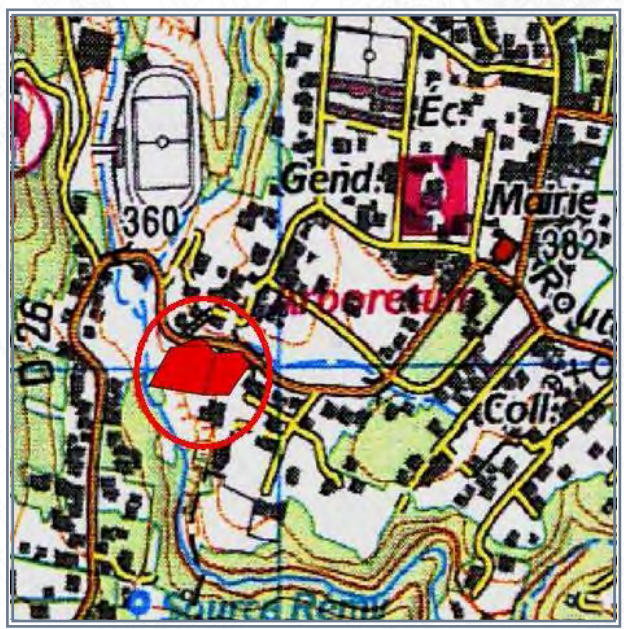
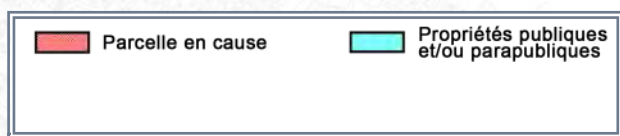
Acquis le : **08/04/2010** Rétrocédé le : **29/08/2018**

Destination : **Equipements publics**

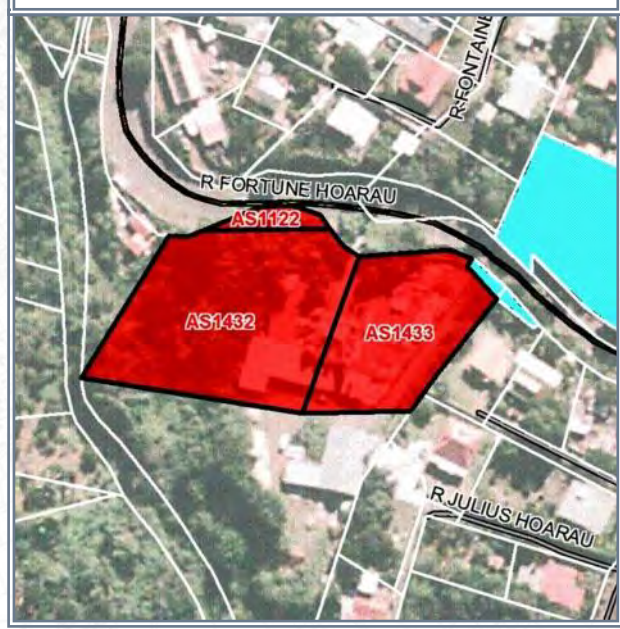
Référence cadastrale : **AS 1432-1433**



Source : POS 1996



SOURCE : IGN



SOURCE : IGN (orthophoto 2008) - DGIPT 2010

Surface acquise / rétrocédée : **4 917 m²**

Zonage POS/PLU : **UA/ND**

Durée du portage / repreneur : **8 an(s) / Commune**

Caractéristiques générales : **Terrain plat, bâti**

Équipements environnants : **Stade, mairie principale, collège, bibliothèque**

Situation au PPR approuvé :

Subventions accordées : -

Programme :

Avancement projet : **projet non-arrêté / études à lancer**

Informations complémentaires :



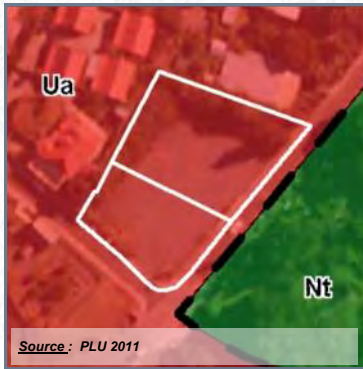
COMMUNE : L'ENTRE-DEUX

LIEU-DIT : La Mare

Acquis le : 06/12/2011 Rétrocédé le : 09/01/2017

Destination : Equipements publics

Référence cadastrale : AS 51 - 1525



Surface acquise / rétrocedée : 1 719 m²

Zonage POS/PLU : UA

Durée du portage / repreneur : 5 an(s) / Commune

Caractéristiques générales :

Équipements environnants : Mairie, collège, office du tourisme

Situation au PPR approuvé :

Subventions accordées : -

Programme : Halte routière

Avancement projet : projet arrêté mais pas engagé

Informations complémentaires :



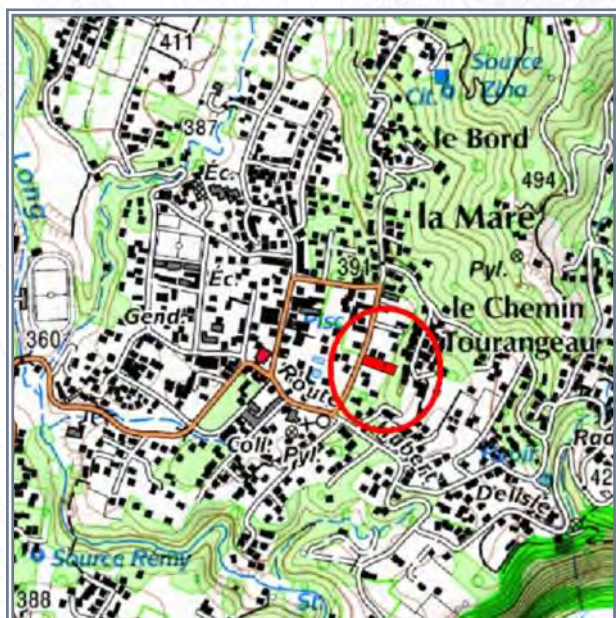
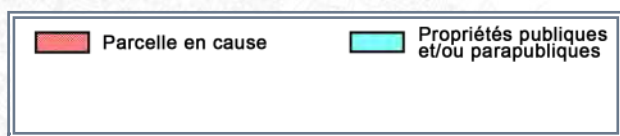
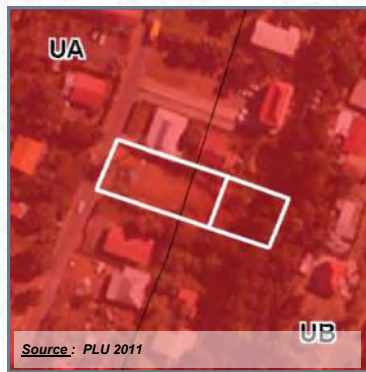
COMMUNE : L'ENTRE-DEUX

LIEU-DIT : La Mare

Acquis le : **08/12/2011** Rétrocédé le : **19/11/2013**

Destination : **Logements**

Référence cadastrale : **AS 1480-1481**



Surface acquise / rétrocédée : **1 442 m²**

Zonage POS/PLU : **UA**

Durée du portage / repreneur : **2 an(s) / SODEGIS**

Caractéristiques générales : **Terrain plat (AS 1480) et en partie pentu (AS 1481)**

Équipements environnants : **Mairie, piscine municipale, collège, bibliothèque**

Situation au PPR approuvé :

Subventions accordées : -

Programme : **18 LLTS**

Avancement projet : **livré ou fini**

Informations complémentaires :

Opération de logements réalisée par la SODEGIS comprenant 18 LLTS (12 T2 et 6 T3).



A l'acquisition

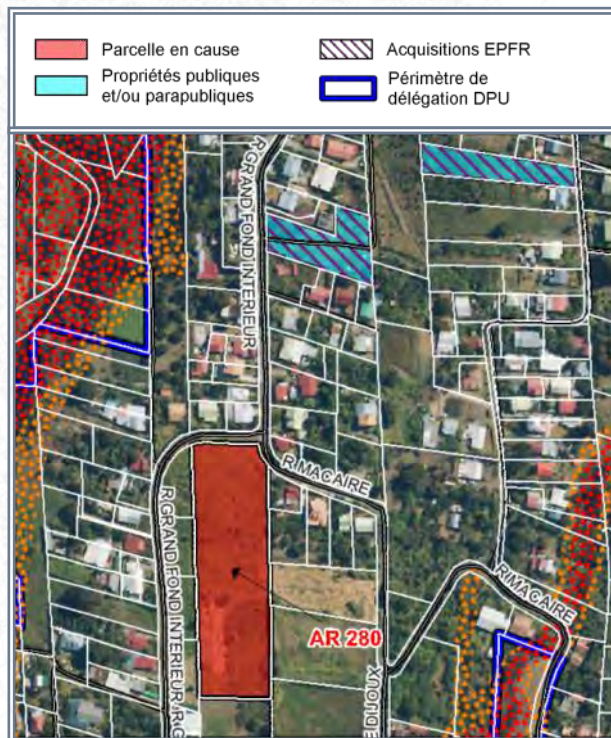
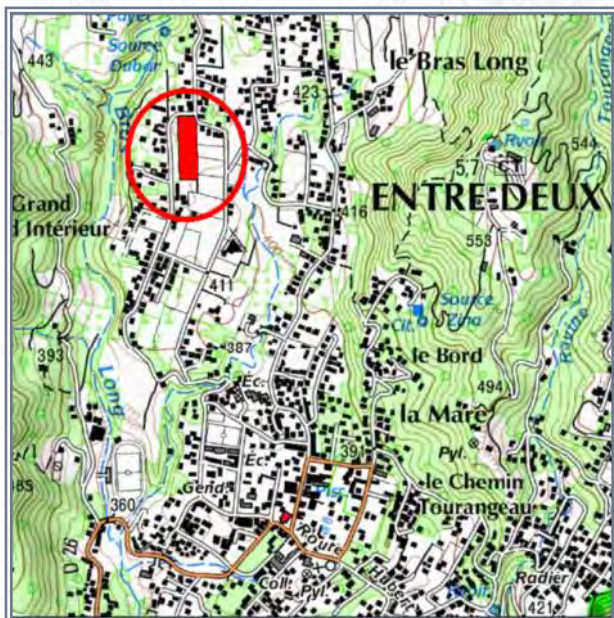
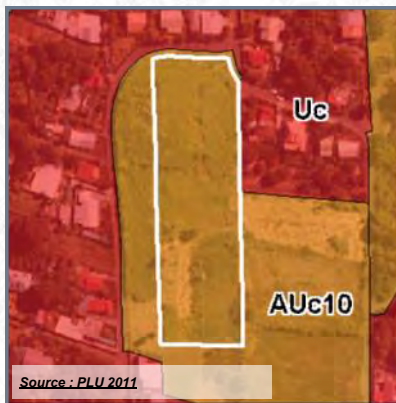


Après aménagement

COMMUNE : L'ENTRE-DEUX
LIEU-DIT : Grand Fond Intérieur

Acquis le : 17/04/2012

DESTINATION : LOGEMENTS



- Référence cadastrale** : **AR 280**
- Surface acquise** : **8 460 m²**
- Zonage POS ou PLU** : **AUc10 + ER n°102**
- Caractéristiques générales** : **Terrain en friche**
- Situation au PPR approuvé** : **-**
- Équipements environnants** : **Néant**
- Programme** : **-**
- Durée du portage foncier** : **8 an(s)**
- Repreneur** : **Commune**
- Subventions accordées** : **-**



COMMUNE : L'ENTRE-DEUX

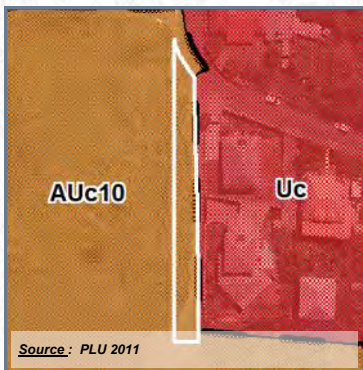
LIEU-DIT : Grand Fond Intérieur

Acquis le : 17/04/2012 Rétrocédé le : 23/09/2015

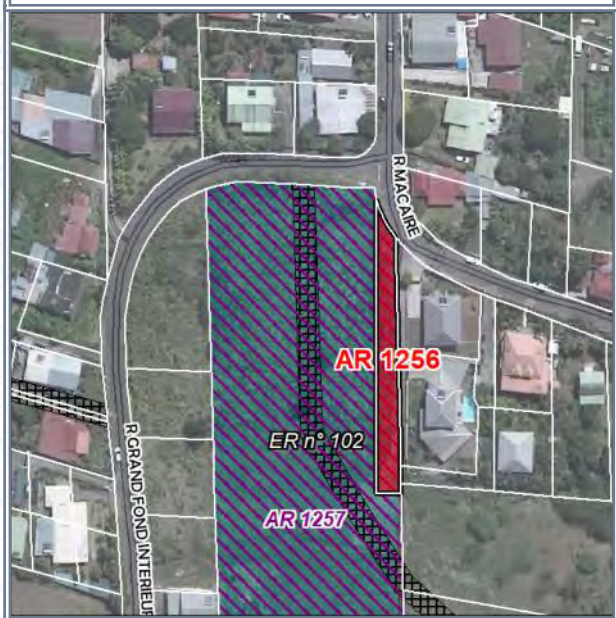
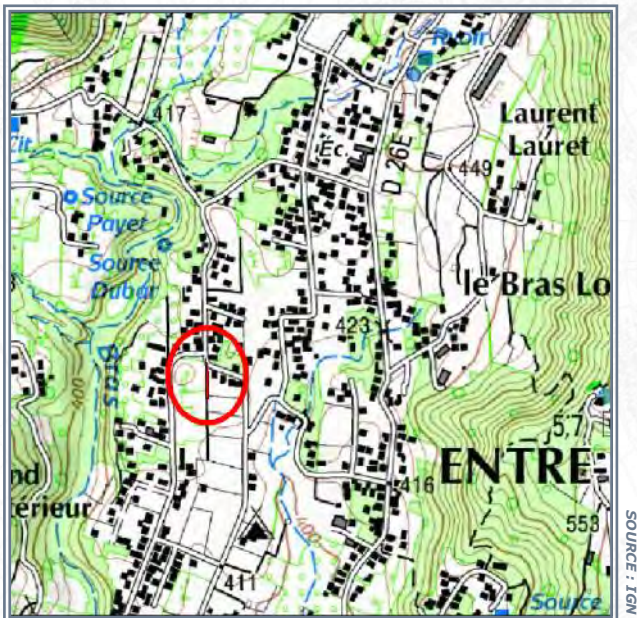
Destination : Logements

Référence cadastrale : AR 1256

(Rétrocession en partie)



	Parcelle en cause		Acquisitions EPFR
	Propriétés publiques et/ou parapubliques		Périmètre de délégation DPU



Surface acquise / rétrocédée : 8 460 m² / 425 m²

Zonage POS/PLU : AUc10 + ER n°102

Durée du portage / repreneur : 0 an(s) / commune

Caractéristiques générales : Terrain en friche

Équipements environnants : Néant

Situation au PPR approuvé : -

Subventions accordées : -

Programme :

Avancement projet : projet non-arrêté / études à lancer

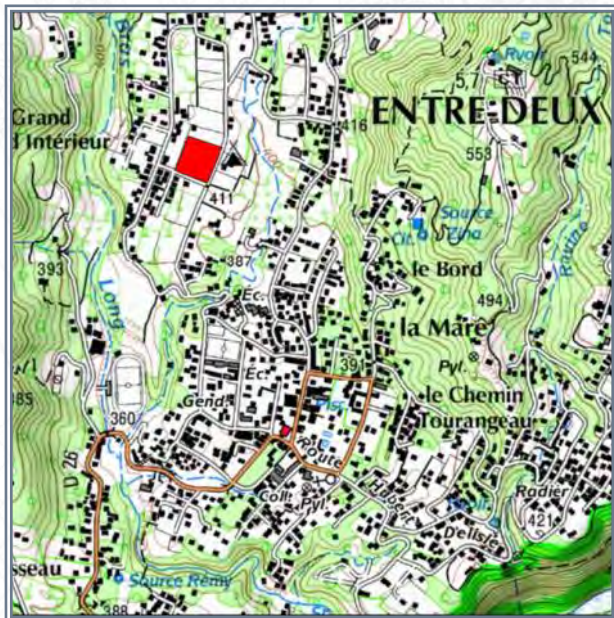
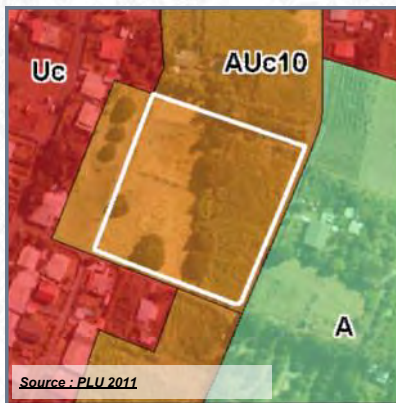
Informations complémentaires :



COMMUNE : L'ENTRE-DEUX
LIEU-DIT : Grand Fond Intérieur

Acquis le : 25/04/2012

DESTINATION : LOGEMENTS



SOURCE : IGN



SOURCE : IGN (orthophoto 2008) - DGFIP 2011

- Référence cadastrale** : **AR 1154 (ex 608p)**
- Surface acquise** : **8 880 m²**
- Zonage POS ou PLU** : **AUc10**
- Caractéristiques générales** : **Terrain en friche**
- Situation au PPR approuvé** : **-**
- Équipements environnants** : **Cybercase, Mairie, bibliothèque, collège**
- Programme** : **-**
- Durée du portage foncier** : **11 an(s)**
- Repreneur** : **SHLMR**
- Subventions accordées** : **CASUD 11% + SRU 20%**



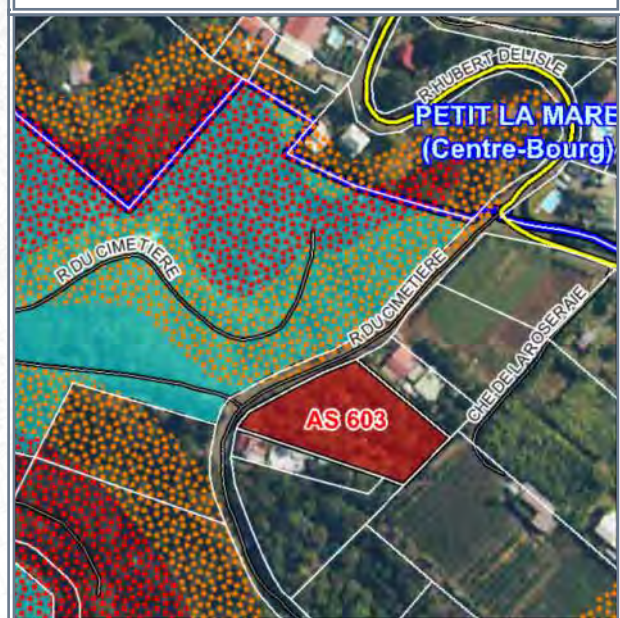
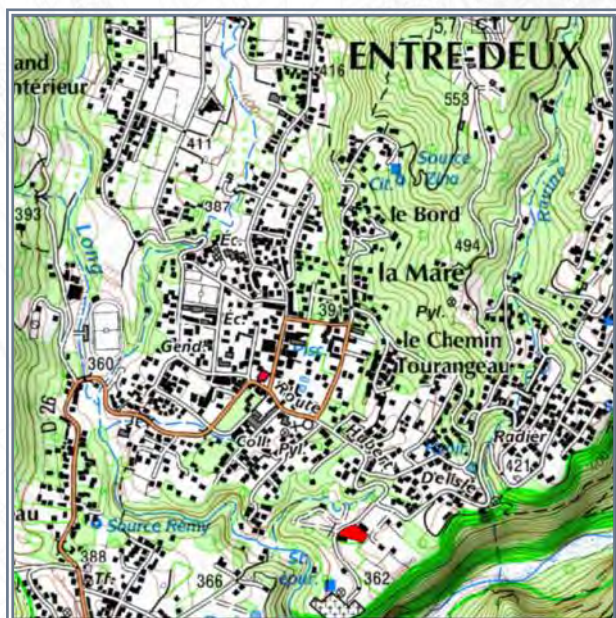
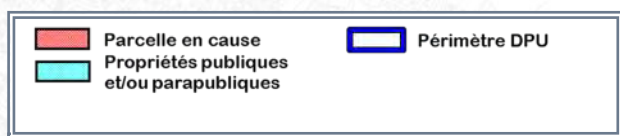
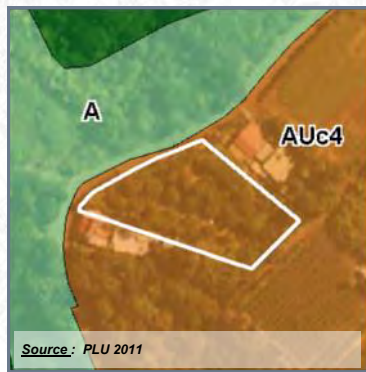
COMMUNE : L'ENTRE-DEUX

LIEU-DIT : Centre Bourg

Acquis le : **13/09/2012** Rétrocédé le : **26/05/2020**

Destination : **Logements**

Référence cadastrale : **AS 603**



Surface acquise / rétrocédée : **2 307 m²**

Zonage POS/PLU : **AUc4**

Durée du portage / repreneur : **7 an(s) / SODEGIS**

Caractéristiques générales : **Terrain en friches**

Équipements environnants : **Mairie, bibliothèque, collège**

Situation au PPR approuvé : **-**

Subventions accordées : **CASUD 20%**

Programme : **18 logements**

Avancement projet : **travaux en cours**

Informations complémentaires :

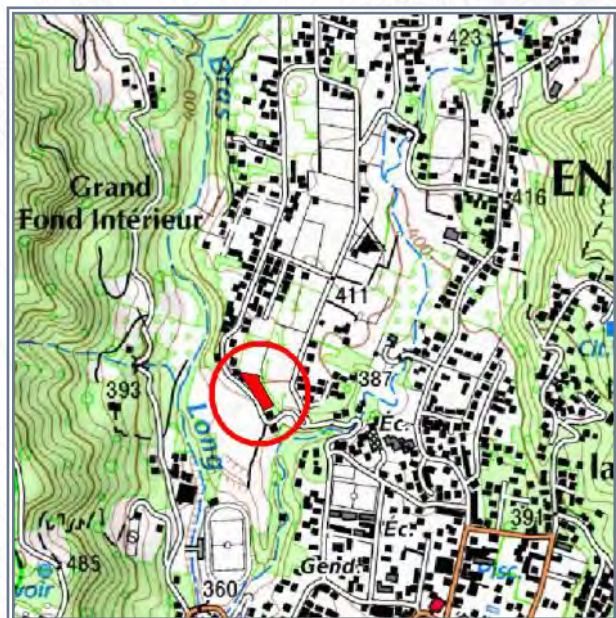
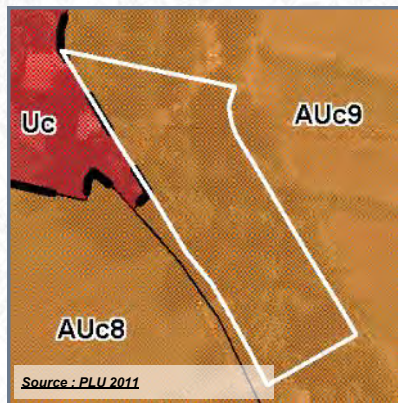


COMMUNE : L'ENTRE-DEUX

LIEU-DIT : Grand Fond Intérieur

Acquis le : 25/04/2013

DESTINATION : LOGEMENTS



SOURCE : IGN



- Référence cadastrale : AR 1173 (ex 296p)
- Surface acquise : 1 996 m²
- Zonage POS ou PLU : AUc9
- Caractéristiques générales : En friches
- Situation au PPR approuvé : -
- Équipements environnants : Ecole
- Programme :
- Durée du portage foncier : 8 an(s)
- Repreneur : Commune
- Subventions accordées : -

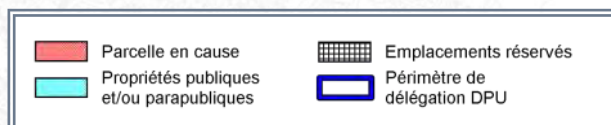
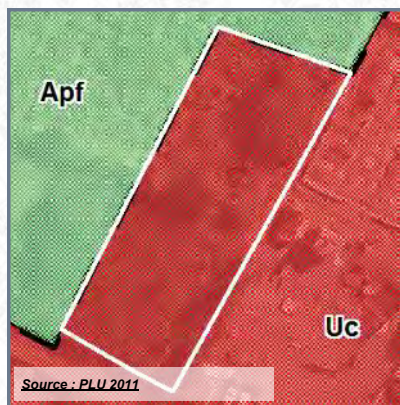


COMMUNE : L'ENTRE-DEUX

LIEU-DIT : Le Serré

Acquis le : 02/05/2013

DESTINATION : EQUIPEMENTS PUBLICS



- Référence cadastrale** : **AT 45**
- Surface acquise** : **1 460 m²**
- Zonage POS ou PLU** : **UC**
- Caractéristiques générales** :
- Situation au PPR approuvé** : -
- Équipements environnants** : **Ecole et plateau sportif**
- Programme** : **Parking (ER n°29)**
- Durée du portage foncier** : **5 an(s)**
- Repreneur** : **Commune**
- Subventions accordées** : -



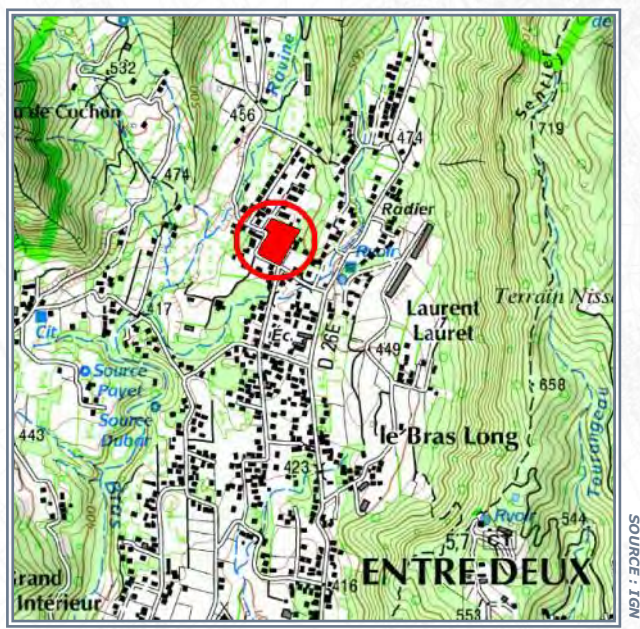
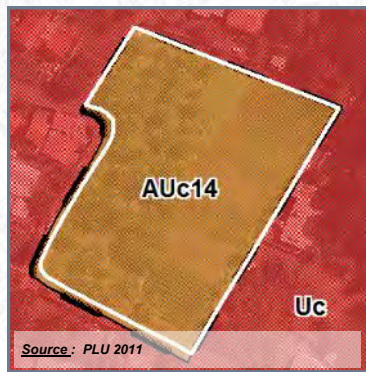
COMMUNE : L'ENTRE-DEUX

LIEU-DIT : Bras Long

Acquis le : **04/03/2014** Rétrocédé le : **05/09/2017**

Destination : **Logements**

Référence cadastrale : **AO 433**



	Parcelle en cause		Aléa élevé à très élevé mouvements de terrain
	Périmètre de délégation DPU		Aléa moyen mouvements de terrain



Surface acquise / rétrocédée : **8 111 m²**

Zonage POS/PLU : **AUC14**

Durée du portage / repreneur : **5 an(s) / SOEGIS**

Caractéristiques générales : -

Équipements environnants : -

Situation au PPR approuvé : -

Subventions accordées : **SRU 10%**

Programme : **35 LLTS**

Avancement projet : **livré ou fini**

Informations complémentaires :



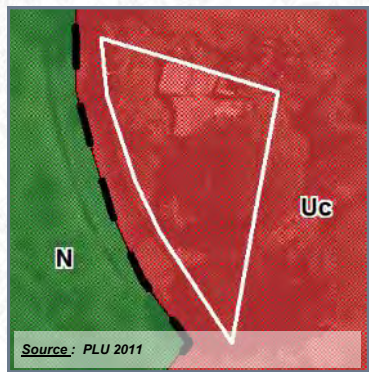
COMMUNE : L'ENTRE-DEUX

LIEU-DIT : Entrée de Bourg

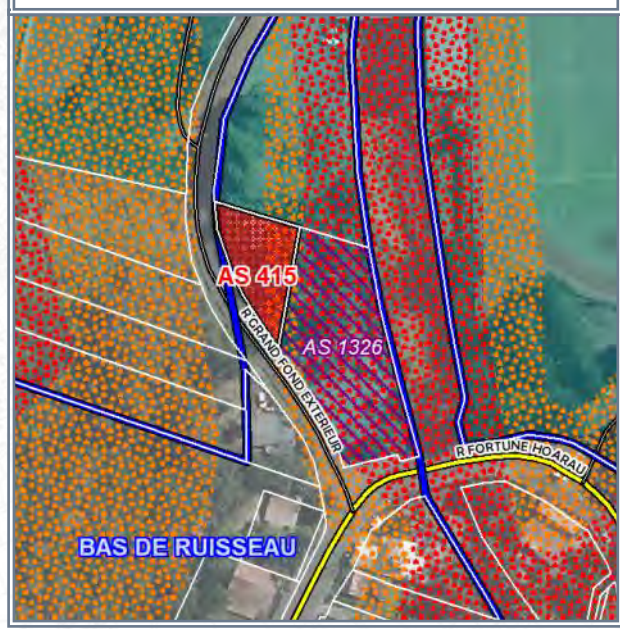
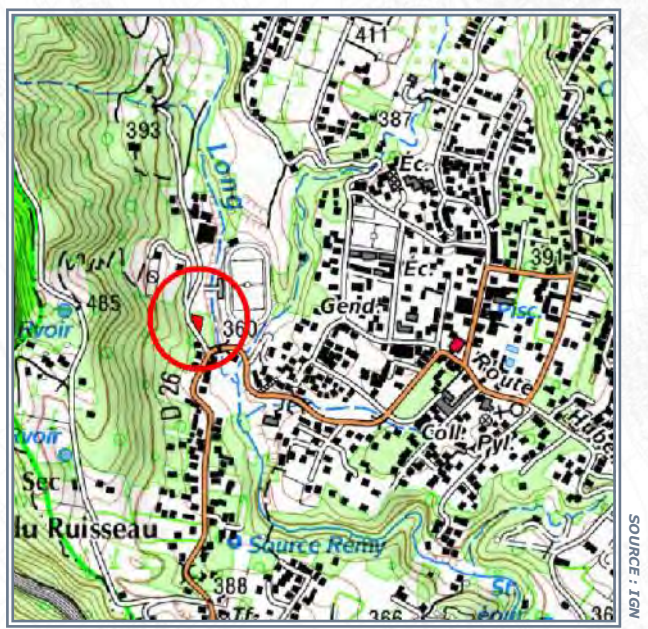
Acquis le : **06/03/2014** Rétrocédé le : **20/02/2019**

Destination : **Equipements publics**

Référence cadastrale : **AS 415**



	Parcelle en cause		Acquisitions EPFR
	Propriétés publiques et/ou parapubliques		Périmètre de délégation DPU



Surface acquise / rétrocédée : **500 m²**

Zonage POS/PLU : **UC et ER n°47**

Durée du portage / repreneur : **7 an(s) / Commune**

Caractéristiques générales : **Terrain plat, bâti à démolir, réseaux à proximité**

Équipements environnants : **Plateau sportif, gendarmerie, Mairie**

Situation au PPR approuvé : **Aléa mouvements de terrain moyen (43%)**

Subventions accordées : **-**

Programme : **Aire de stationnement**

Avancement projet : **livré ou fini**

Informations complémentaires :

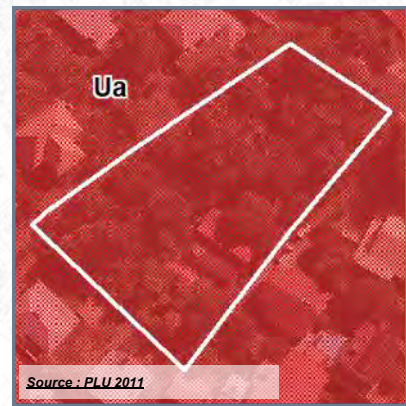


COMMUNE : L'ENTRE-DEUX

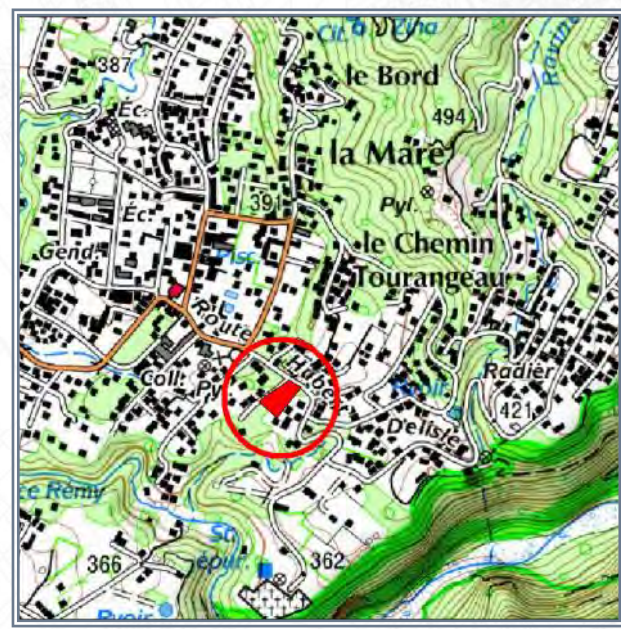
LIEU-DIT : La Mare

Acquis le : 20/02/2019

DESTINATION : LOGEMENTS



■ Parcelle en cause	 Périmètre de délégation DPU
■ Commune	 Emplacements réservés



- Référence cadastrale** : **AS 1811**
- Surface acquise** : **3 033 m²**
- Zonage POS ou PLU** : **UA**
- Caractéristiques générales** :
- Situation au PPR approuvé** : -
- Équipements environnants** : **Ecole, cinéma**
- Programme** :
- Durée du portage foncier** : **4 an(s)**
- Repreneur** : **Etat**
- Subventions accordées** : -

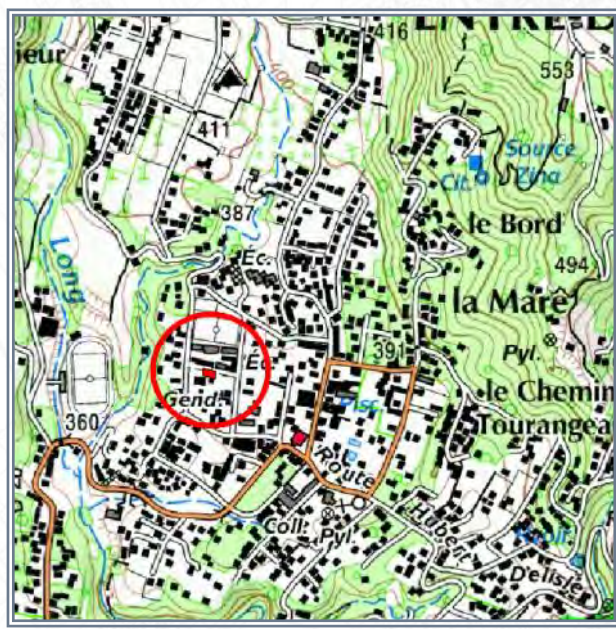
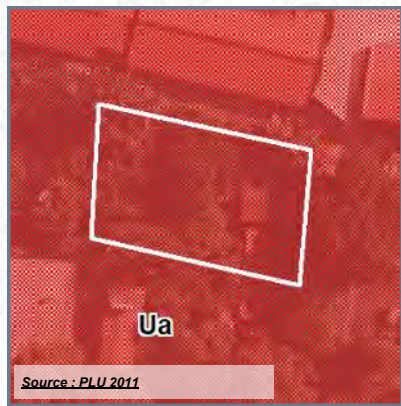


COMMUNE : L'ENTRE-DEUX

LIEU-DIT : Centre-Bourg

Acquis le : **06/03/2019**

DESTINATION : EQUIPEMENTS PUBLICS



- Référence cadastrale : **AS 1926 (ex 1786p)**
- Surface acquise : **397 m²**
- Zonage POS ou PLU : **UA**
- Caractéristiques générales : **Foncier encombré par des enclos qui seront enlevés par le vendeur avant vente**
- Situation au PPR approuvé : **-**
- Équipements environnants : **Ecole, équipements sportifs, centre de lecture, gendarmerie**
- Programme : **-**
- Durée du portage foncier : **2 an(s)**
- Repreneur : **Commune**
- Subventions accordées : **-**

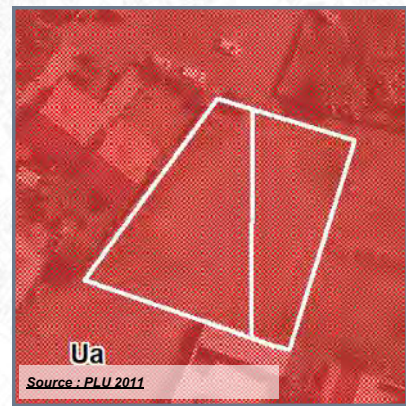


COMMUNE : L'ENTRE-DEUX

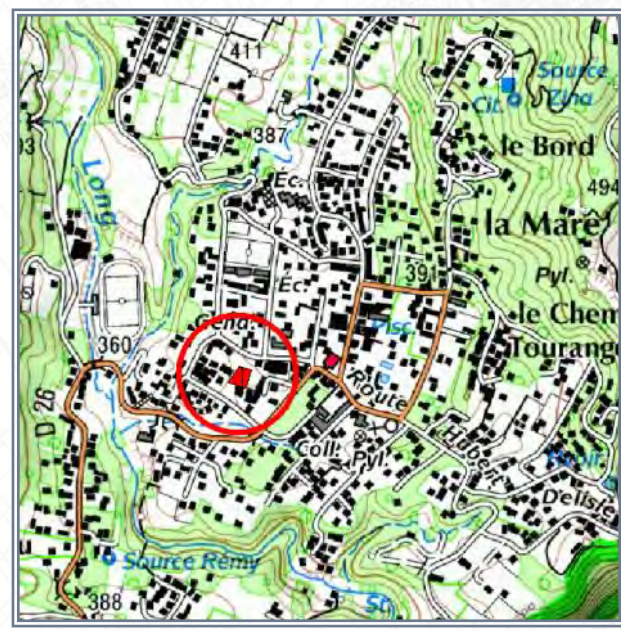
LIEU-DIT : La Mare

Acquis le : 16/09/2019

DESTINATION : RÉSERVE FONCIÈRE LT



	Parcelle en cause		Emplacements réservés
	Commune		Acquisitions EPFR
	SEM & HLM		Zone d'INTERDICTION (PPR)
	Autres propriétés pub.		Zone de PRESCRIPTION (PPR)



SOURCE : IGN



SOURCE : IGN (orthophoto 2017) - DGI

- Référence cadastrale** : AS 1898 - 1907
- Surface acquise** : 1 234 m²
- Zonage POS ou PLU** : Ua (et ER 44)
- Caractéristiques générales** : Foncier plat, en friches
- Situation au PPR approuvé** : -
- Équipements environnants** : Mairi, gendarmerie, groupe scolaire, arborétum, SDIS
- Programme** :
- Durée du portage foncier** : 5 an(s)
- Repreneur** : Commune
- Subventions accordées** : -

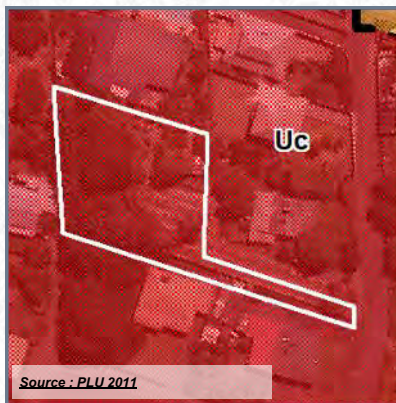


COMMUNE : L'ENTRE-DEUX

LIEU-DIT : Grand Fond Intérieur

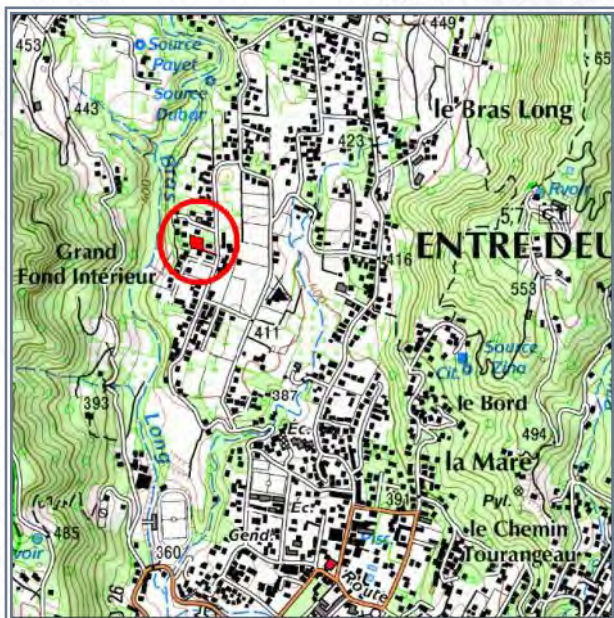
Acquis le : 18/09/2019

DESTINATION : LOGEMENTS



Source : PLU 2011

 Parcelle en cause	 Emplacements réservés
 Commune	 Périmètres irrigués
 Autres propriétés pub.	



SOURCE : IGN



SOURCE : IGN (orthophoto 2017) - DGI

Référence cadastrale : AR 1366 (ex AR139p, lot B)

Surface acquise : 1 544 m²

Zonage POS ou PLU : Uc

Caractéristiques générales :

Situation au PPR approuvé : -

Équipements environnants : Cybercase

Programme :

Durée du portage foncier : 4 an(s)

Repreneur : Etat

Subventions accordées : -

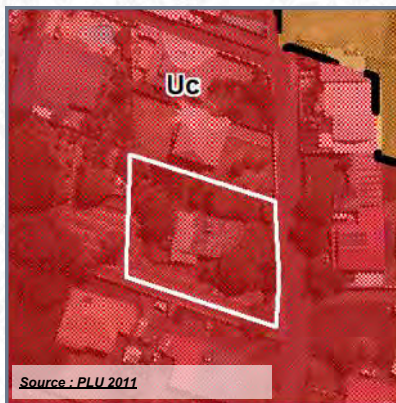


COMMUNE : L'ENTRE-DEUX

LIEU-DIT : Grand Fond Intérieur

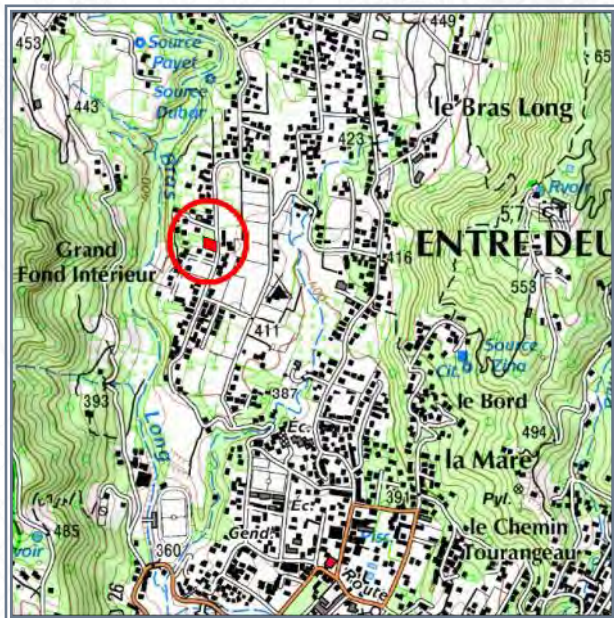
Acquis le : 28/10/2019

DESTINATION : LOGEMENTS



Source : PLU 2011

 Parcelle en cause	 Emplacements réservés
 Commune	 Périmètres irrigués
 Autres propriétés pub.	



SOURCE : IGN



SOURCE : IGN (orthophoto 2017) - DGI

Référence cadastrale : AR 1365

Surface acquise : 896 m²

Zonage POS ou PLU : Uc

Caractéristiques générales :

Situation au PPR approuvé : -

Équipements environnants : Cybercase

Programme :

Durée du portage foncier : 4 an(s)

Repreneur : Etat

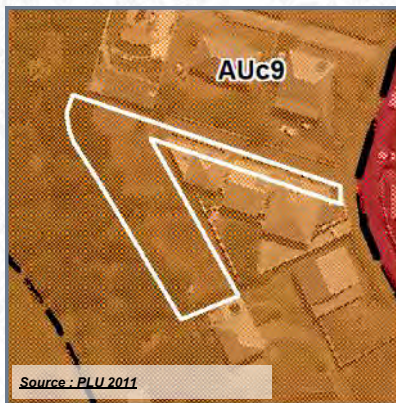
Subventions accordées : -



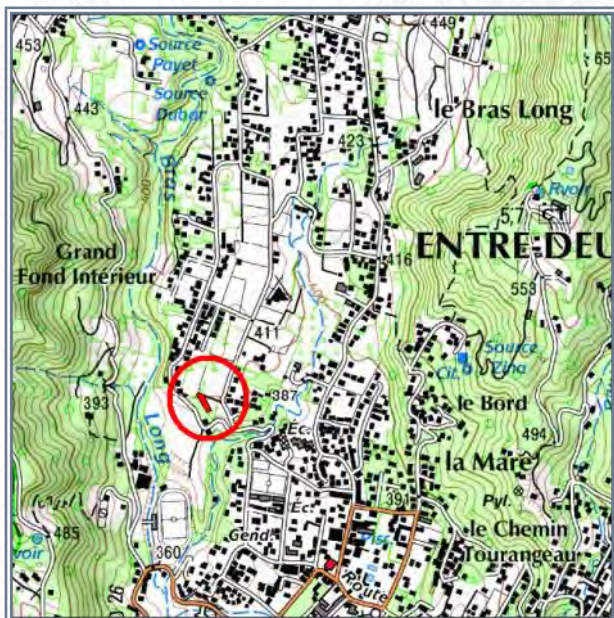
COMMUNE : L'ENTRE-DEUX
LIEU-DIT : Grand Fond Intérieur

Acquis le : 17/12/2019

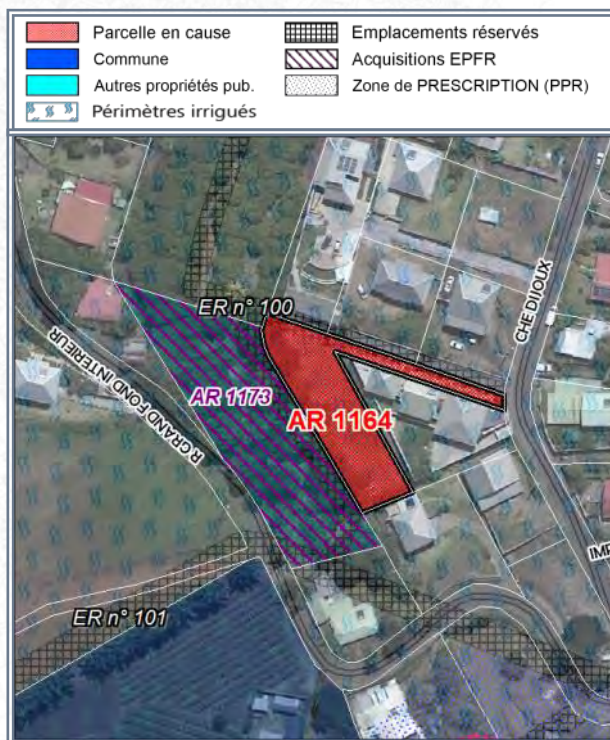
DESTINATION : LOGEMENTS



Source : PLU 2011



SOURCE : IGN



SOURCE : IGN (orthophoto 2017) - DGI

- Référence cadastrale** : **AR 1164**
- Surface acquise** : **1 012 m²**
- Zonage POS ou PLU** : **AUC9**
- Caractéristiques générales** :
- Situation au PPR approuvé** : -
- Équipements environnants** : -
- Programme** :
- Durée du portage foncier** : **4 an(s)**
- Repreneur** : **Etat**
- Subventions accordées** : **SRU 20%**

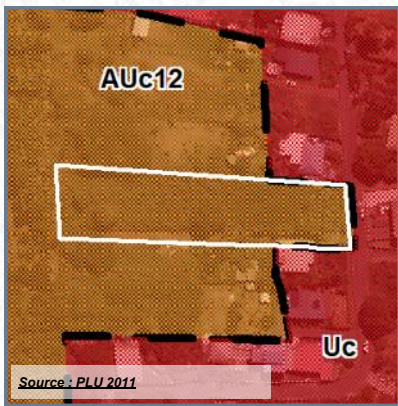


COMMUNE : L'ENTRE-DEUX

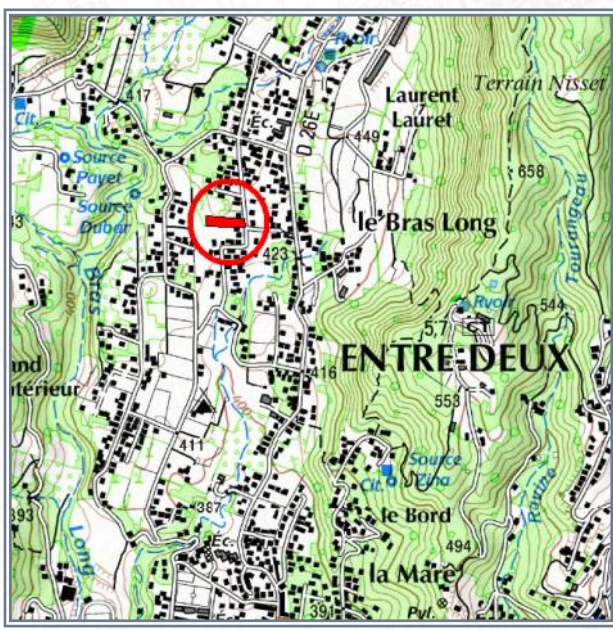
LIEU-DIT : Bras Long

Acquis le : **03/02/2021**

DESTINATION : LOGEMENTS



Source : PLU 2011



SOURCE : IGN

Parcelle en cause	Emplacements réservés
Commune	Acquisitions EPFR
	Périmètres irrigués



SOURCE : IGN (orthophoto 2017) - DGFip

- Référence cadastrale** : **AR 584**
- Surface acquise** : **2 565 m²**
- Zonage POS ou PLU** : **AUc12 et ER n°3**
- Caractéristiques générales** :
- Situation au PPR approuvé** : -
- Équipements environnants** : -
- Programme** :
- Durée du portage foncier** : **4 an(s)**
- Repreneur** : **Etat**
- Subventions accordées** : -

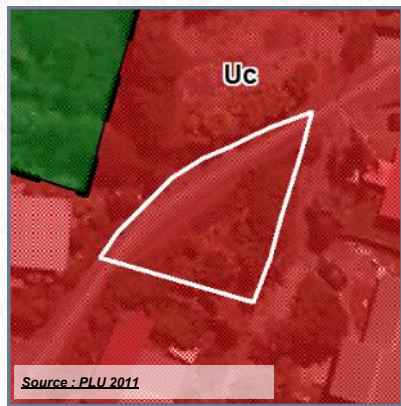





COMMUNE : L'ENTRE-DEUX

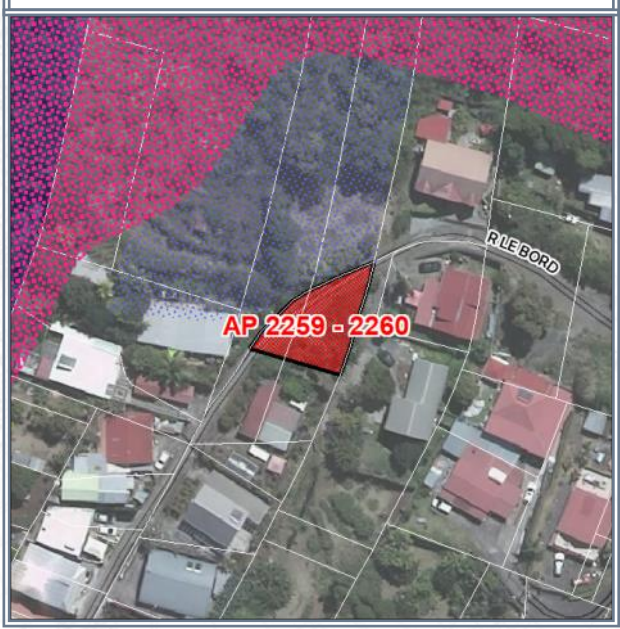
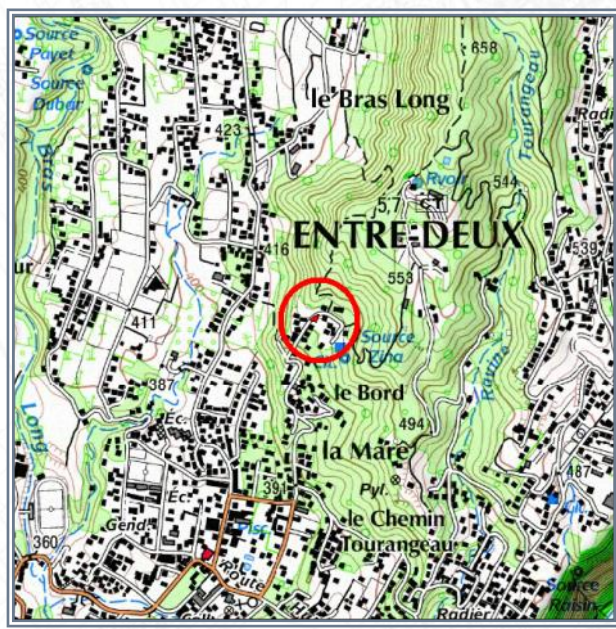
LIEU-DIT : Le Bord

Acquis le : 16/06/2021

DESTINATION : EQUIPEMENTS PUBLICS



	Parcelle en cause		Zone d'INTERDICTION (PPR)
	Commune		Zone de PRESCRIPTION (PPR)



- Référence cadastrale** : **AP 2259-2260**
- Surface acquise** : **320 m²**
- Zonage POS ou PLU** : **Uc**
- Caractéristiques générales** :
- Situation au PPR approuvé** : -
- Équipements environnants** : -
- Programme** :
- Durée du portage foncier** : **2 an(s)**
- Repreneur** : **Commune**
- Subventions accordées** : -