

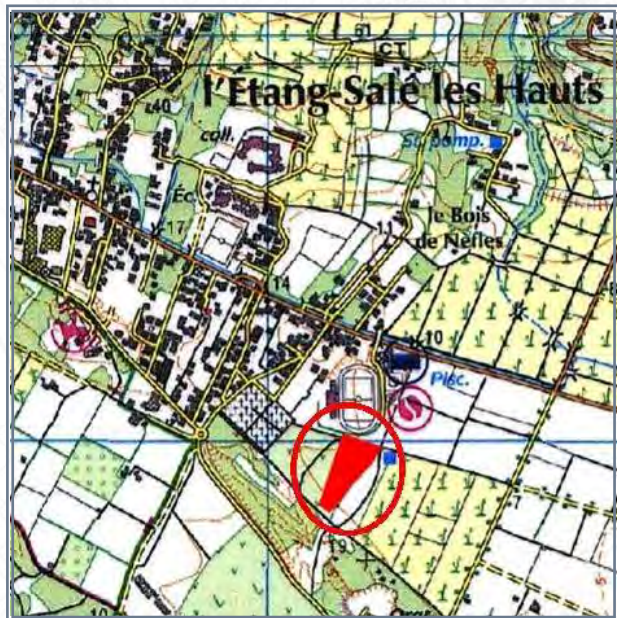
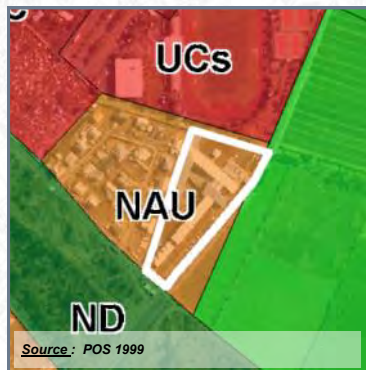
COMMUNE : L'ETANG-SALÉ

LIEU-DIT : Les Sables

Acquis le : **01/06/2004** Rétrocédé le : **23/10/2006**

Destination : **Equipements publics**

Référence cadastrale : **AM 593**



Surface acquise / rétrocédée : **13 365 m²**

Zonage POS/PLU : **NAU**

Durée du portage / repreneur : **2 an(s) / Commune**

Caractéristiques générales : **Terrain plat, en friches, desservi par un chemin de terre**

Équipements environnants : **Complexe sportif, mairie, cimetière**

Situation au PPR approuvé :

Subventions accordées : -

Programme : **Collège de l'Etang-Salé-Avrons**

Avancement projet : **livré ou fini**

Informations complémentaires :

Ce terrain non bâti de plus de 1,3 hectare, a été acquis par l'EPF Réunion en juin 2004 pour le compte de la Commune de l'Etang-Salé. Il a été revendu en octobre 2006 à la Commune de l'Etang-Salé.

Le projet de construction d'un collège intercommunal des Avrons/Étang-Salé a démarré en 2007 pour un achèvement en 2008. Ce collège a une capacité d'accueil de 700 élèves (configuration initiale). Ce chiffre peut s'élever à 900 élèves avec une extension future. Cette construction a permis de réduire le volume d'élèves du collège Adrien Cadet aux Avrons et permettra d'absorber la montée prévisionnelle d'effectifs sur la commune de l'Etang-Salé.



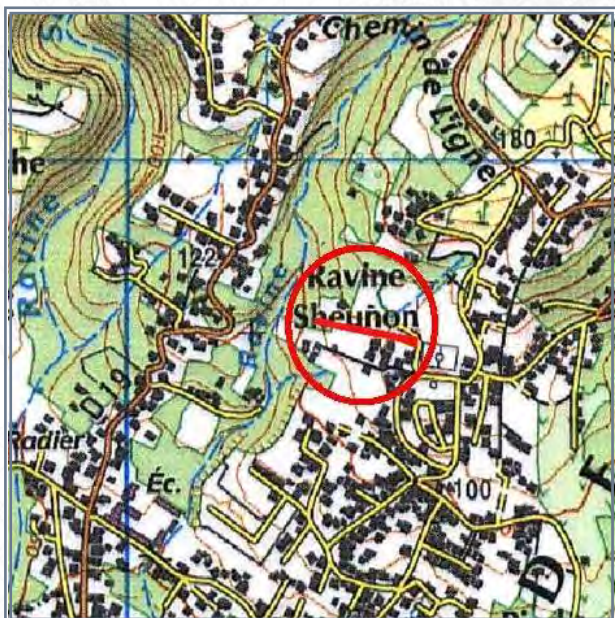
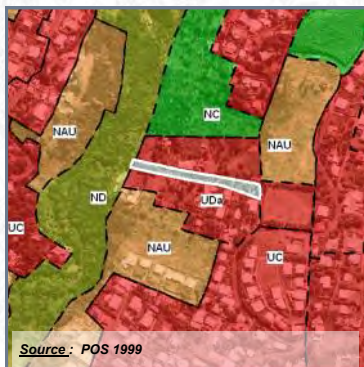
COMMUNE : L'ETANG-SALÉ

LIEU-DIT : Ravine Sheunon

Acquis le : **23/07/2007** Rétrocédé le : **06/09/2012**

Destination : **Equipements publics**

Référence cadastrale : **AS 24**



Surface acquise / rétrocédée : **2 491 m²**

Zonage POS/PLU : **UDa**

Durée du portage / repreneur : **5 an(s) / Commune**

Caractéristiques générales : **Terrain en friches d'env. 20 m de largeur sur 160 m de long**

Équipements environnants : **Plateau vert**

Situation au PPR approuvé :

Subventions accordées : -

Programme : **Voie d'accès à l'opération**

Avancement projet : **projet non-arrêté / études à lancer**

Informations complémentaires :

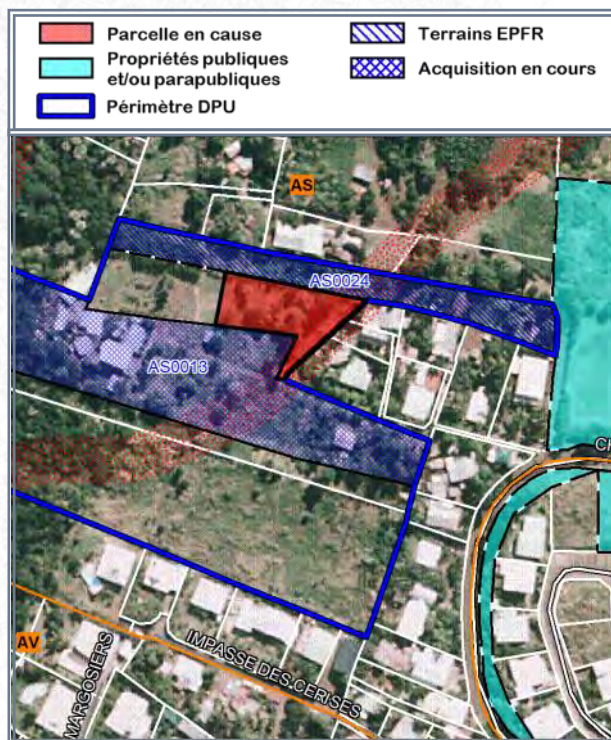
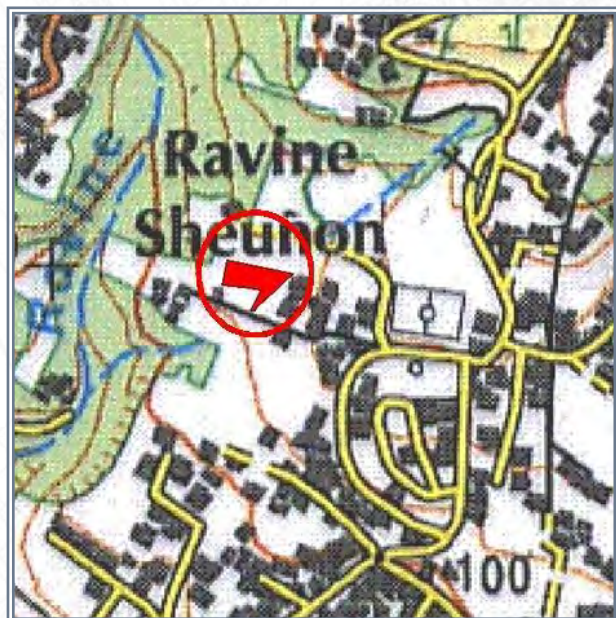
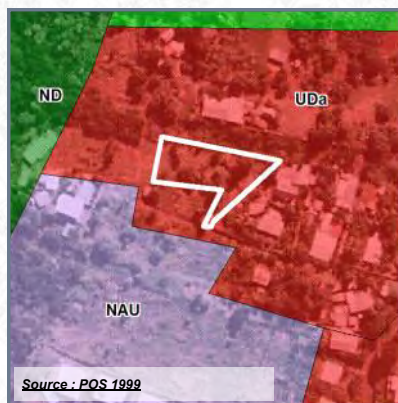


COMMUNE : L'ÉTANG-SALÉ

LIEU-DIT : Ravine Sheunon

Acquis le : 24/04/2009

DESTINATION : LOGEMENTS



- Référence cadastrale : **AS 22**
- Surface acquise : **1 235 m²**
- Zonage POS ou PLU : **UDa**
- Caractéristiques générales : **Terrain plat, en friche**
- Situation au PPR approuvé :
- Équipements environnants : **Stade, aire de jeux, proche du centre-ville**
- Programme :
- Durée du portage foncier : **7 an(s)**
- Repreneur : **Commune**
- Subventions accordées : **CIVIS 20%**



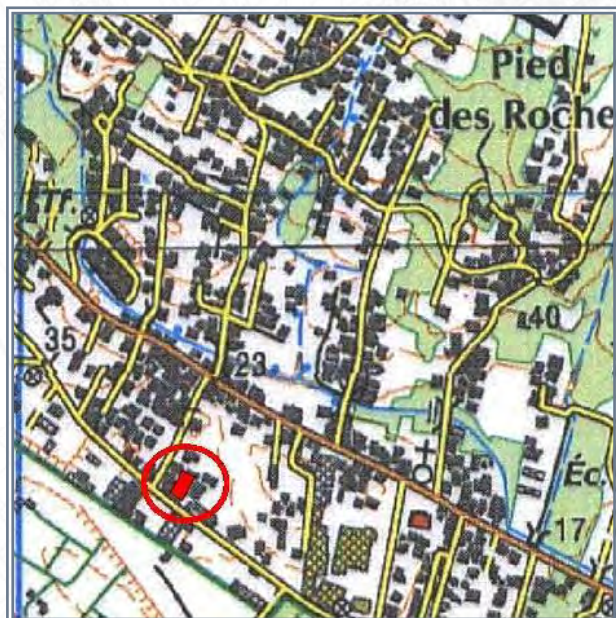
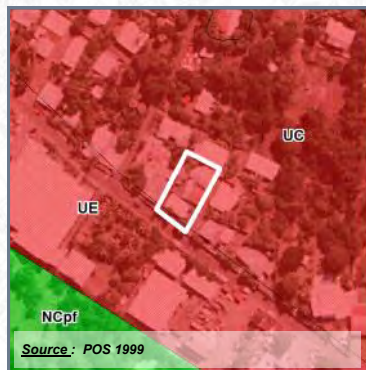
COMMUNE : L'ETANG-SALÉ

LIEU-DIT : Etang-Salé les Hauts

Acquis le : 29/03/2010 Rétrocédé le : 17/04/2014

Destination : Equipements publics

Référence cadastrale : AX 266



Surface acquise / rétrocédée : 740 m²

Zonage POS/PLU : UC

Durée du portage / repreneur : 4 an(s) / Commune

Caractéristiques générales : Terrain plat, encombrement de bâtis à démolir

Équipements environnants : Mairie

Situation au PPR approuvé :

Subventions accordées : -

Programme :

Avancement projet : projet non-arrêté / études à lancer

Informations complémentaires :



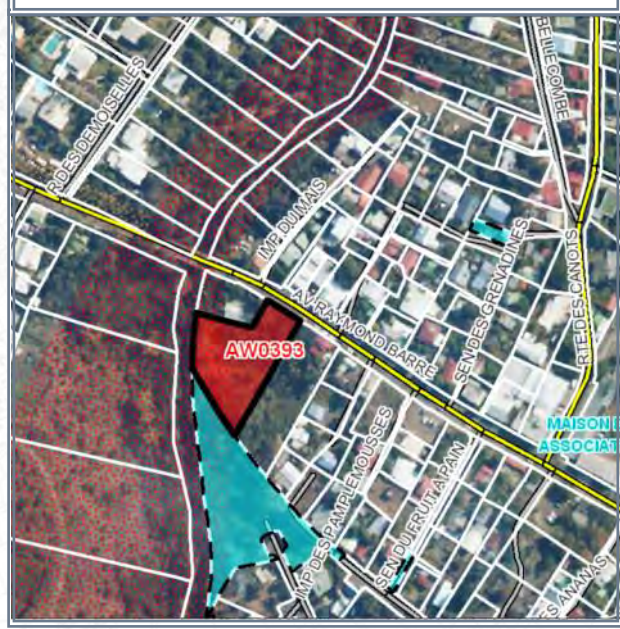
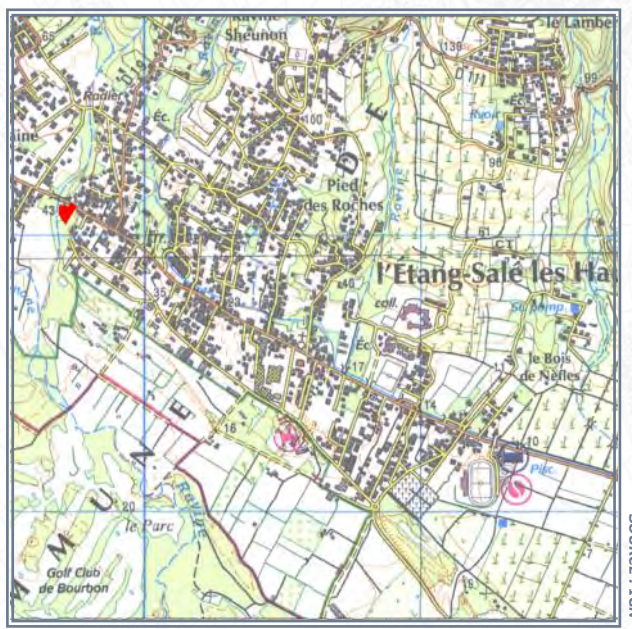
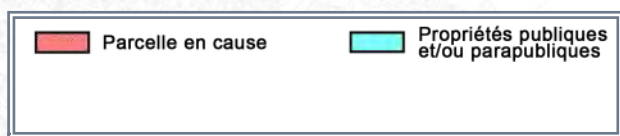
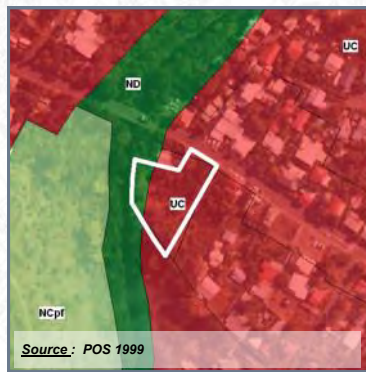
COMMUNE : L'ETANG-SALÉ

LIEU-DIT : Etang-Salé les Hauts

Acquis le : **15/12/2011** Rétrocédé le : **20/11/2012**

Destination : **Logements**

Référence cadastrale : **AW 393**



Surface acquise / rétrocédée : **2 671 m²**

Zonage POS/PLU : **UC / ND**

Durée du portage / repreneur : **1 an(s) / SODEGIS**

Caractéristiques générales : **Terrain pentu, en friches**

Équipements environnants : **Mairie, collège**

Situation au PPR approuvé :

Subventions accordées : **CIVIS 20%**

Programme : **14 LLS**

Avancement projet : **livré ou fini**

Informations complémentaires :

L'opération a été livrée par la SODEGIS en novembre 2014 et comprend 14 LLS + 2 commerces.



A l'acquisition



A l'aménagement