

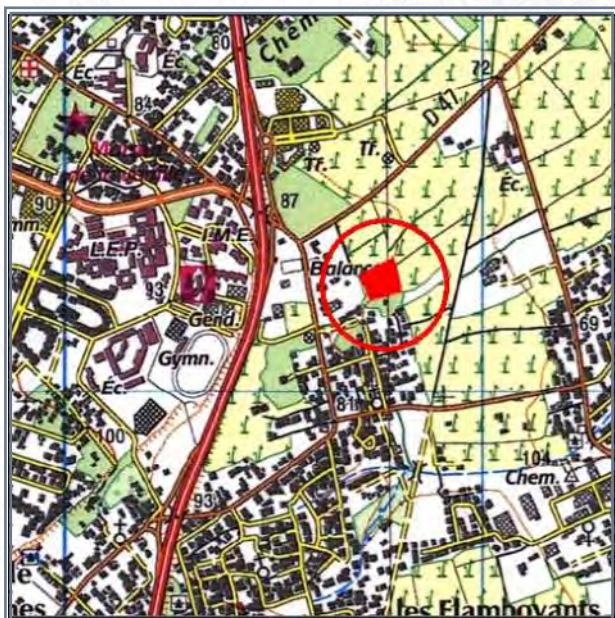
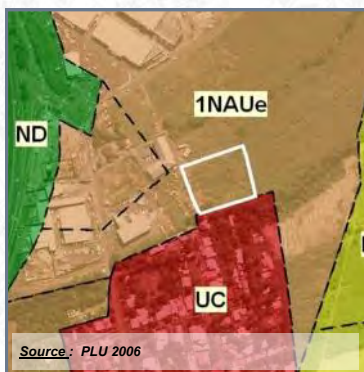
# COMMUNE : **SAINT-ANDRÉ**

## LIEU-DIT : **Pente Sassy**

Acquis le : **07/05/2004** Rétrocédé le : **22/02/2010**

Destination : **Equipements publics**

Référence cadastrale : **AP 1562**



Surface acquise / rétrocédée : **6 331 m<sup>2</sup>**

Zonage POS/PLU : **NAUC**

Durée du portage / repreneur : **5 an(s) / Commune**

Caractéristiques générales : **Terrain plat, en friche**

Équipements environnants : **Néant**

Situation au PPR approuvé :

Subventions accordées : **-**

Programme : **SDIS de Ravine Creuse**

Avancement projet : **livré ou fini**

### Informations complémentaires :



A l'acquisition



A l'aménagement

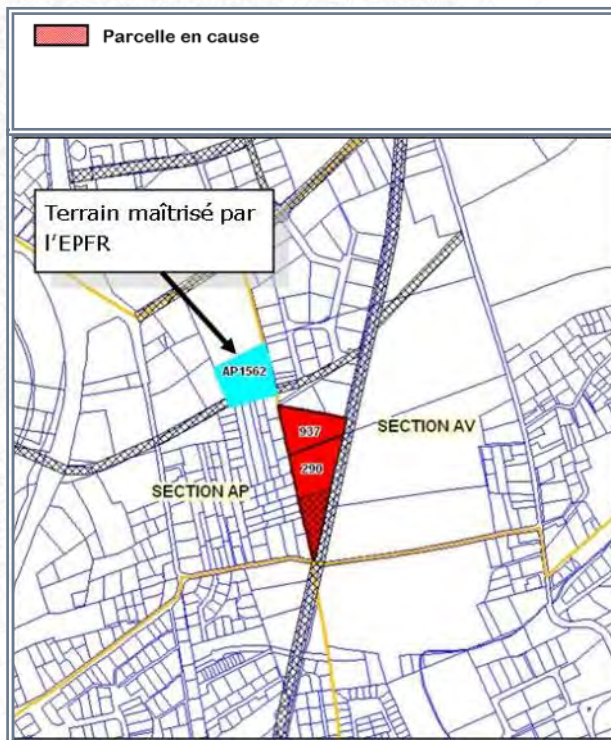
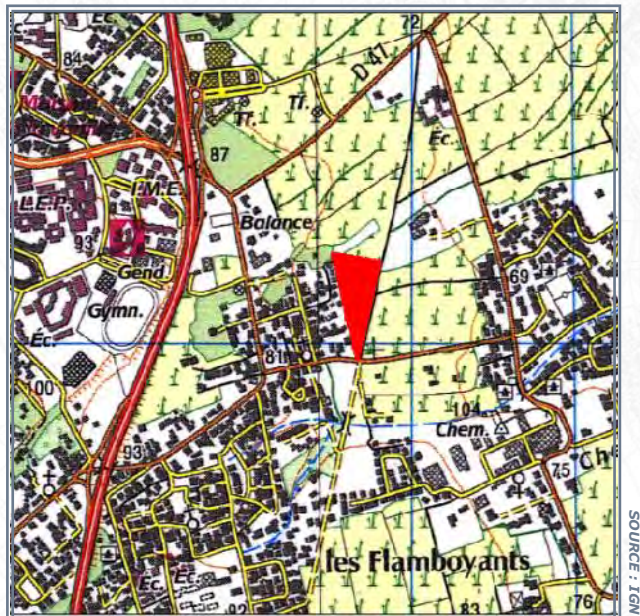
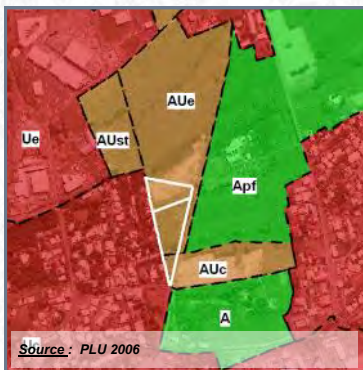
# COMMUNE : SAINT-ANDRÉ

## LIEU-DIT : Ravine Creuse

Acquis le : 30/04/2007 Rétrocédé le : 19/08/2008

Destination : Equipements publics

Référence cadastrale : AV 290, 937



Surface acquise / rétrocédée : 14 391 m<sup>2</sup>

Zonage POS/PLU : Aue/AUc

Durée du portage / repreneur : 1 an(s) / Commune

Caractéristiques générales : Terrain en friche, accessible par un chemin à la voie communale

Équipements environnants : Zone d'Activités Économique Lefaguyès

Situation au PPR approuvé :

Subventions accordées : -

Programme : Modernisation du réseau d'AEP du secteur de Champ-Borne

Avancement projet : partiellement réalisé

### Informations complémentaires :



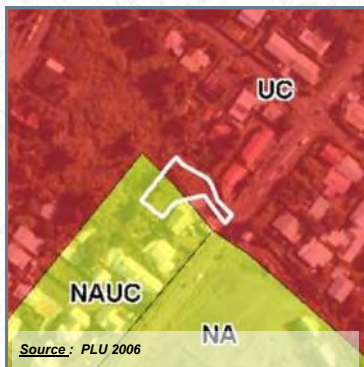
# COMMUNE : SAINT-ANDRÉ

## LIEU-DIT : Mille-Roches

Acquis le : 14/03/2008 Rétrocédé le : 12/12/2011

Destination : Logements

Référence cadastrale : BE 1547



Surface acquise / rétrocédée : 921 m<sup>2</sup>

Durée du portage / repreneur : 4 an(s) / Commune

Caractéristiques générales : Terrain plat en friche

Équipements environnants : Equipements scolaires

Situation au PPR approuvé :

Subventions accordées : CIREST 20%

Programme : 70 logements

Avancement projet : livré ou fini

Zonage POS/PLU : NAUC, ER n° 12.1

### Informations complémentaires :

Situé au lieu-dit Mille Roches, ce terrain et le terrain voisin ont été achetés pour le compte de la Commune de Saint-André. Ils ont été revendus à la SEMAC, opérateur désigné par la Commune, en décembre 2011. L'opération comporte 70 logements, 40 LLTS et 30 LLS.



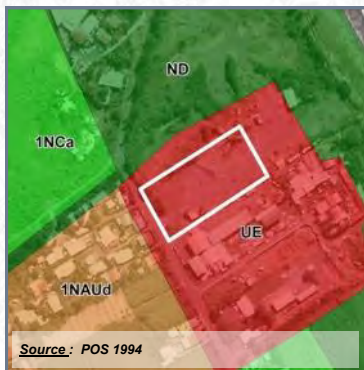
# COMMUNE : SAINT-ANDRÉ

## LIEU-DIT : Grand-Canal

Acquis le : **22/08/2008** Rétrocédé le : **30/01/2012**

Destination : **Equipements publics**

Référence cadastrale : **AX 765 (ex 312p)**



Surface acquise / rétrocédée : **7 345 m<sup>2</sup>**

Zonage POS/PLU : **AUe**

Durée du portage / repreneur : **3 an(s) / Commune**

Caractéristiques générales : **Terrain plat en friche, en bordure de voie**

Équipements environnants : **Néant**

Situation au PPR approuvé :

Subventions accordées : -

Programme : **Déchetterie Grand Canal**

Avancement projet : **livré ou fini**

### Informations complémentaires :

Rétrocession partielle en cours à la CIREST par la Commune pour la réalisation de la déchetterie.



A l'acquisition



A l'aménagement

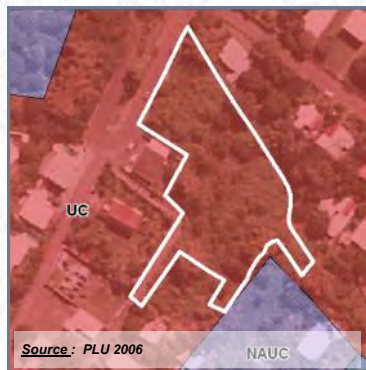
# COMMUNE : SAINT-ANDRÉ

## LIEU-DIT : Mille-Roches

Acquis le : 09/03/2009 Rétrocédé le : 12/12/2011

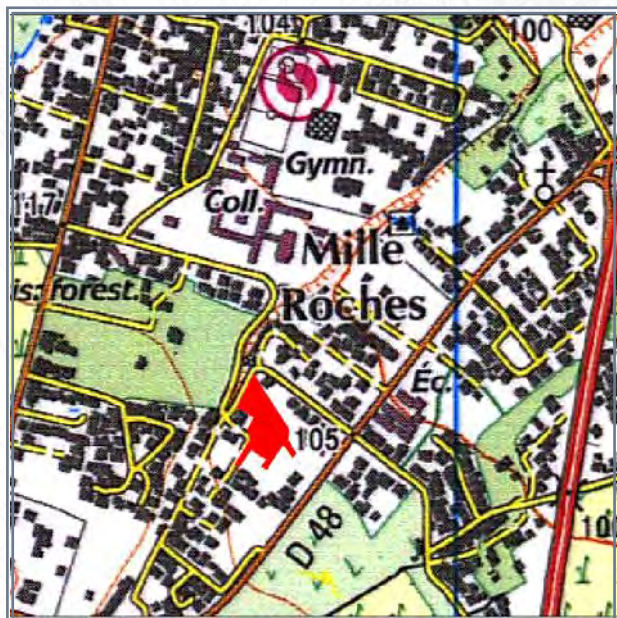
Destination : Logements

Référence cadastrale : BE 94-103-1675-1678-1680-1682-1684

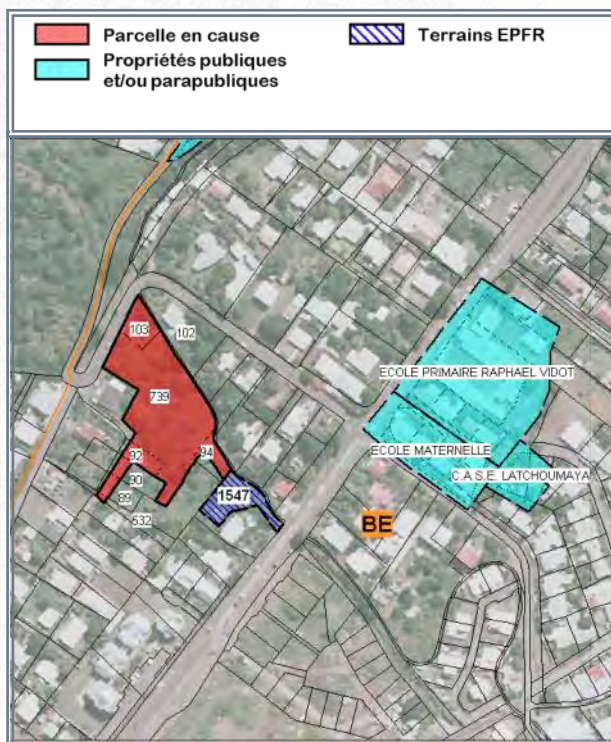


Source : PLU 2006

NAUC



SOURCE : IGN



SOURCE : IGN (orthophoto 2003) - DGI

Surface acquise / rétrocédée : 5 811 m<sup>2</sup>

Zonage POS/PLU : UC

Durée du portage / repreneur : 4 an(s) / SEMAC

Caractéristiques générales : Libre et en friches

Équipements environnants : Equipements scolaires divers

Situation au PPR approuvé :

Subventions accordées : CIREST 20% + CG 20%

Programme : 70 logements

Avancement projet : livré ou fini

### Informations complémentaires :

Situé au lieu-dit Mille Roches, ce terrain et le terrain voisin ont été achetés pour le compte de la Commune de Saint-André. Ils ont été revendus à la SEMAC, opérateur désigné par la Commune, en décembre 2011. L'opération comporte 70 logements, 40 LLTS et 30 LLS.



A l'acquisition



A l'aménagement

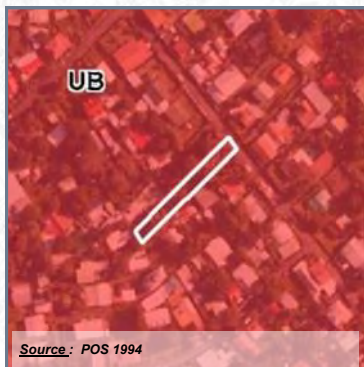
**COMMUNE : SAINT-ANDRÉ**

**LIEU-DIT : Centre-ville**

**Acquis le : 23/05/2011    Rétrocédé le : 08/12/2016**

**Destination : Logements**

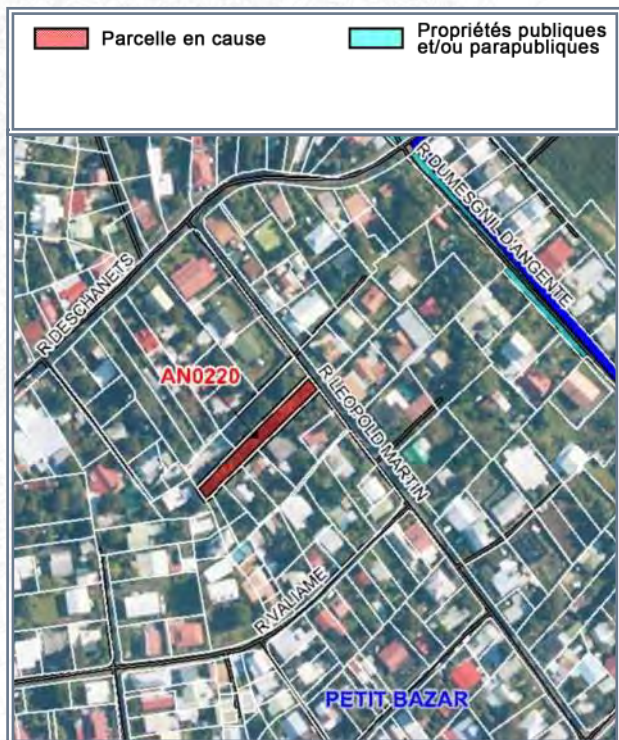
**Référence cadastrale : AN 220**



Source : POS 1994



SOURCE : IGN



SOURCE : IGN (orthophoto 2008) - DGIPT 2011

**Surface acquise / rétrocédée : 752 m<sup>2</sup>**

**Zonage POS/PLU : UC**

**Durée du portage / repreneur : 5 an(s) / Commune**

**Caractéristiques générales : Terrain quasi plat**

**Équipements environnants : -**

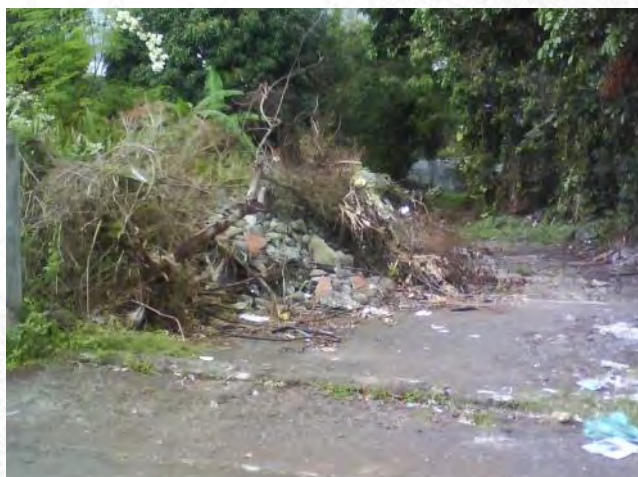
**Situation au PPR approuvé : -**

**Subventions accordées : -**

**Programme :**

**Avancement projet : projet non-arrêté / études à lancer**

**Informations complémentaires :**



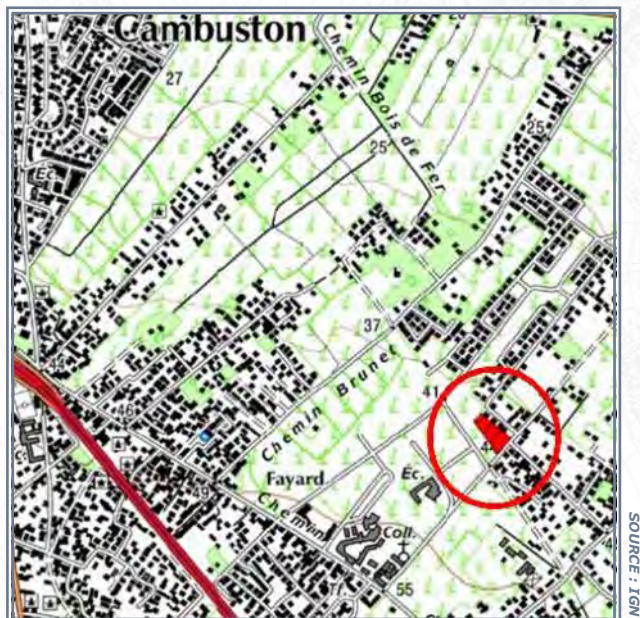
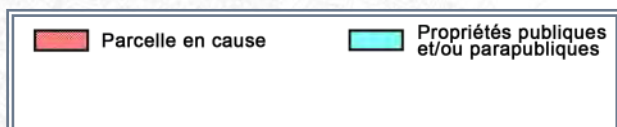
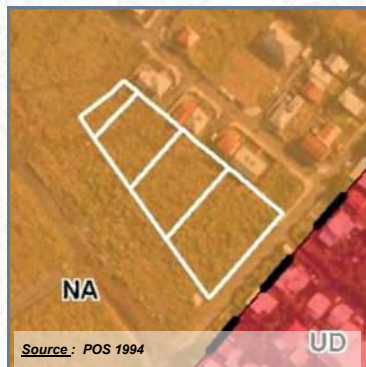
# COMMUNE : SAINT-ANDRÉ

## LIEU-DIT : Zac Fayard

Acquis le : **05/09/2011** Rétrocédé le : **20/09/2013**

Destination : **Logements**

Référence cadastrale : **AL 1851-1853-1854-1855**



Surface acquise / rétrocédée : **4 384 m<sup>2</sup>**

Zonage POS/PLU : **1NAUb**

Durée du portage / repreneur : **2 an(s) / SODIAC**

Caractéristiques générales : **Terrain plat, libre et viabilisé**

Équipements environnants : **Collège**

Situation au PPR approuvé : **-**

Subventions accordées : **CIREST 20% + CG 20%**

Programme : **42 LLTS**

Avancement projet : **livré ou fini**

### Informations complémentaires :

Situé dans la ZAC Fayard, l'opération "Mosaïque" compte 42 logements sociaux. L'opération a été réalisée par la SODIAC et livré dans le premier trimestre 2016.



A l'acquisition



A l'aménagement

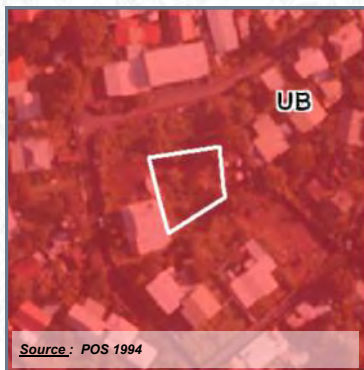
# COMMUNE : **SAINT-ANDRÉ**

## LIEU-DIT : **Centre-ville**

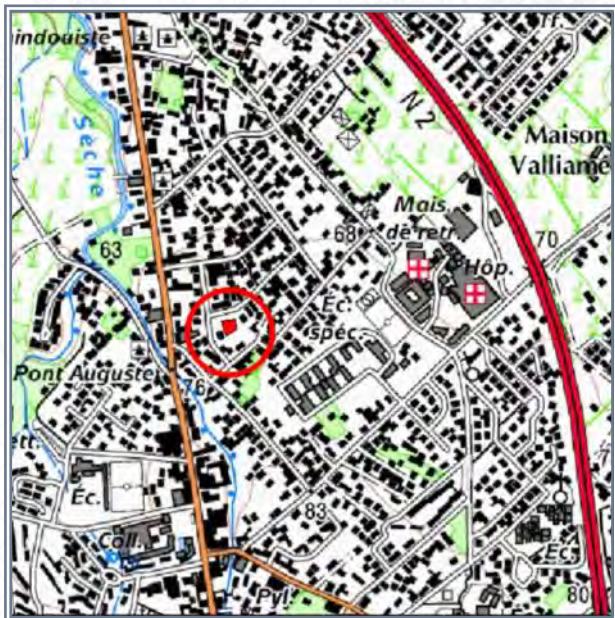
**Acquis le : 17/11/2011**    **Rétrocédé le : 11/10/2017**

**Destination** : **Logements**

**Référence cadastrale** : **AN 564**



Source : POS 1994



SOURCE : IGN



SOURCE : IGN (orthophoto 2008) - DGI 2010

**Surface acquise / rétrocédée** : **656 m<sup>2</sup>**

**Zonage POS/PLU** : **UB**

**Durée du portage / repreneur** : **5 an(s) / Commune**

**Caractéristiques générales** : -

**Équipements environnants** : -

**Situation au PPR approuvé** : -

**Subventions accordées** : -

**Programme** : -

**Avancement projet** : **projet non-arrêté / études à lancer**

**Informations complémentaires :**





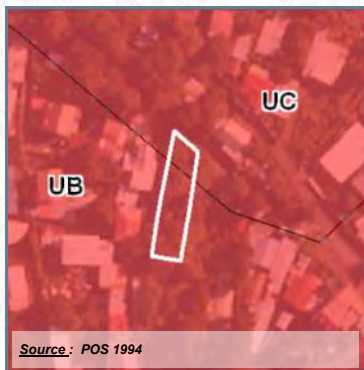
# COMMUNE : **SAINT-ANDRÉ**

## LIEU-DIT : **Centre-ville**

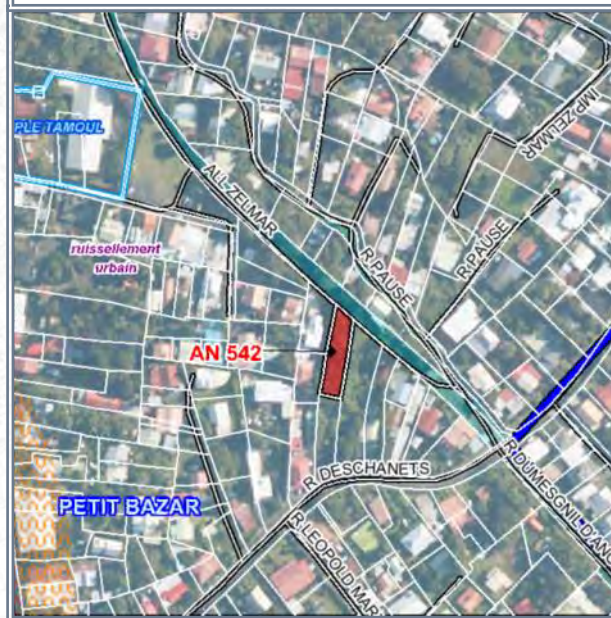
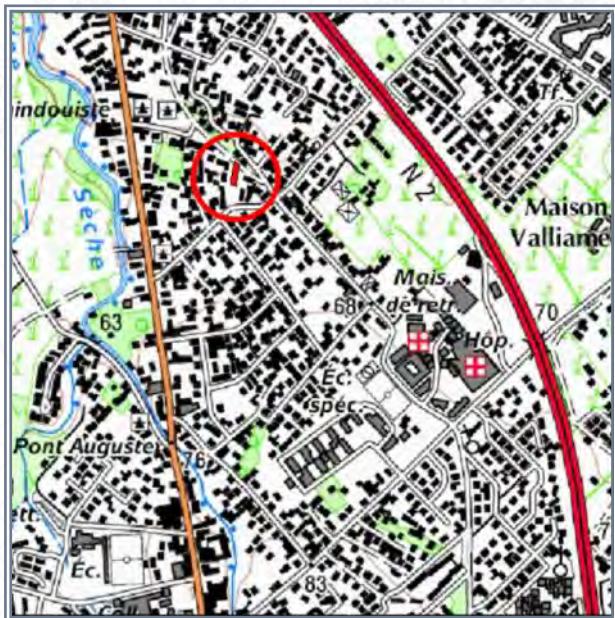
Acquis le : **22/11/2011** Rétrocédé le : **11/10/2017**

Destination : **Logements**

Référence cadastrale : **AN 542**



	Parcelle en cause		Périmètre DPU
	Propriétés publiques et/ou parapubliques		



Surface acquise / rétrocédée : **519 m<sup>2</sup>**

Zonage POS/PLU : **UB**

Durée du portage / repreneur : **5 an(s) / Commune**

Caractéristiques générales : -

Équipements environnants : -

Situation au PPR approuvé : -

Subventions accordées : -

Programme : -

Avancement projet : **projet non-arrêté / études à lancer**

**Informations complémentaires :**



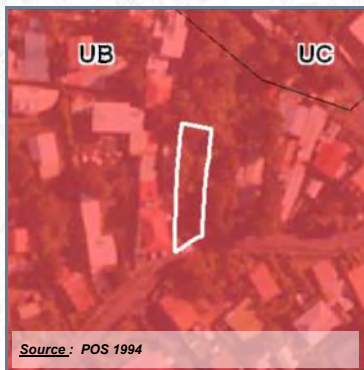
# COMMUNE : **SAINT-ANDRÉ**

## LIEU-DIT : **Centre-ville**

Acquis le : **22/11/2011** Rétrocédé le : **11/10/2017**

Destination : **Logements**

Référence cadastrale : **AN 541**



Source : POS 1994

	Parcelle en cause		Acquisition en cours
	Propriétés publiques et/ou parapubliques		Périmètre DPU



SOURCE : IGN



SOURCE : IGN (orthophoto 2008) - DGI 2010

Surface acquise / rétrocédée : **519 m<sup>2</sup>**

Zonage POS/PLU : **UB**

Durée du portage / repreneur : **5 an(s) / Commune**

Caractéristiques générales : -

Équipements environnants : -

Situation au PPR approuvé : -

Subventions accordées : -

Programme : -

Avancement projet : **projet non-arrêté / études à lancer**

### Informations complémentaires :



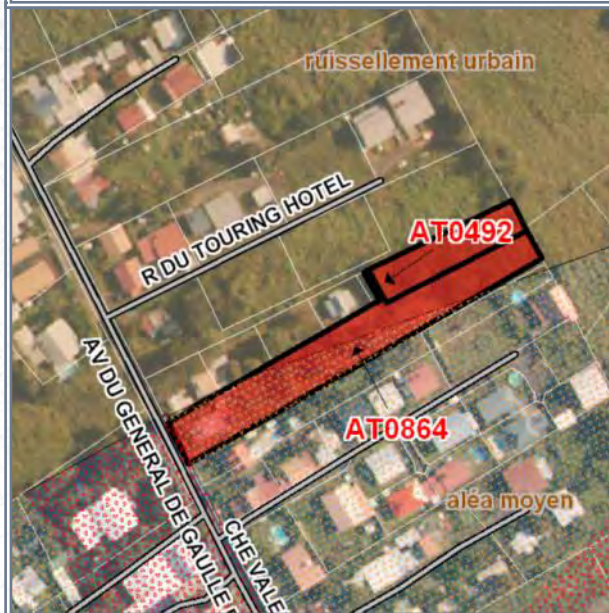
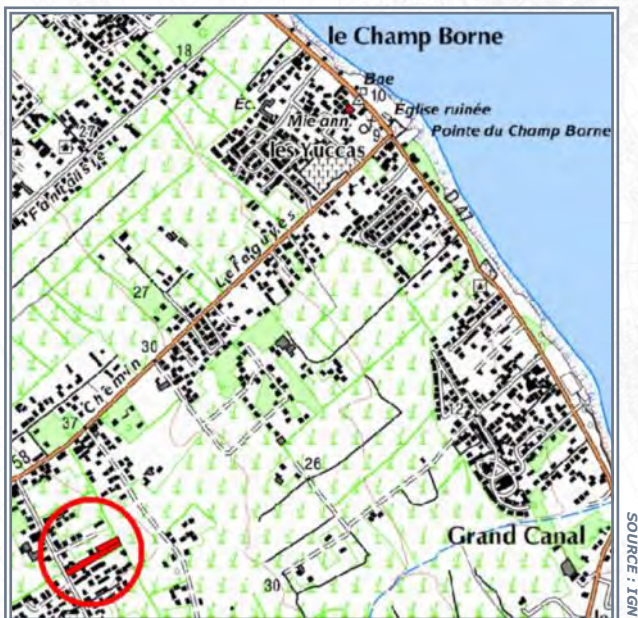
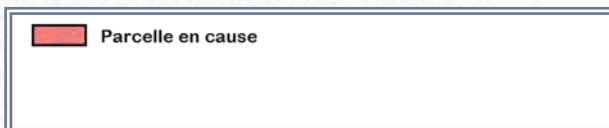
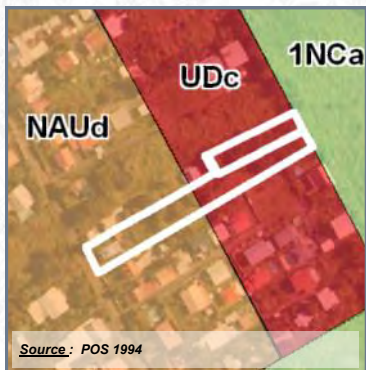
**COMMUNE : SAINT-ANDRÉ**

**LIEU-DIT : Chemin Valentin**

**Acquis le : 16/12/2011**    **Rétrocédé le : 06/11/2013**

**Destination : Logements**

**Référence cadastrale : AT 492 - 864**



**Surface acquise / rétrocédée : 4 196 m<sup>2</sup>**

**Zonage POS/PLU : UDc / NAUd**

**Durée du portage / repreneur : 2 an(s) / SODIAC**

**Caractéristiques générales : Terrain bâti en façade voirie, plat, clôturé**

**Équipements environnants : -**

**Situation au PPR approuvé : -**

**Subventions accordées : CIREST 20%**

**Programme : 22 LLS**

**Avancement projet : livré ou fini**

**Informations complémentaires :**

L'opération "Cases et Jardins" a été réalisé par la SODIAC et compte 22 logements sociaux.



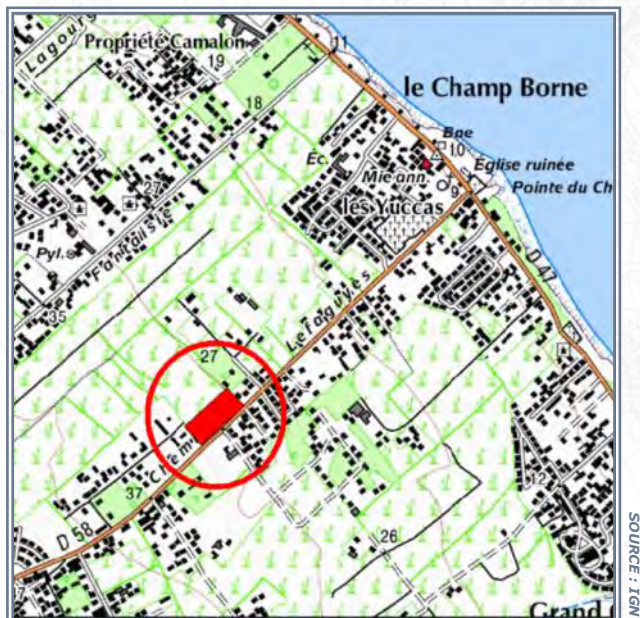
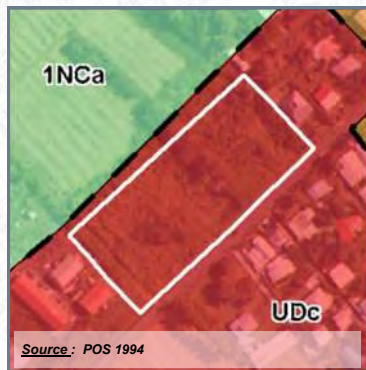
# COMMUNE : **SAINT-ANDRÉ**

## LIEU-DIT : **Chemin Lefaguyès**

Acquis le : **23/12/2011** Rétrocédé le : **08/11/2013**

Destination : **Logements**

Référence cadastrale : **AS 1625**



Surface acquise / rétrocédée : **10 340 m<sup>2</sup>**

Zonage POS/PLU : **UDc**

Durée du portage / repreneur : **2 an(s) / SODIAC**

Caractéristiques générales : **Terrain plat et libre de toute occupation**

Équipements environnants : -

Situation au PPR approuvé : -

Subventions accordées : **CIREST 18%**

Programme : **50 LLS**

Avancement projet : **livré ou fini**

### Informations complémentaires :

La SODIAC a réalisé l'opération "Palissandre" qui est composé de 50 logements sociaux.



A l'acquisition



A l'aménagement

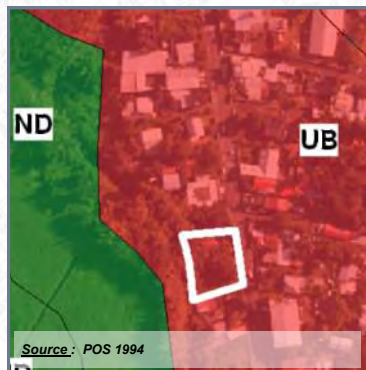
# COMMUNE : **SAINT-ANDRÉ**

## LIEU-DIT : **Petit Bazard**

Acquis le : **15/03/2012** Rétrocédé le : **28/03/2019**

Destination : **Logements**

Référence cadastrale : **AN 671 (ex AN 65p)**



Surface acquise / rétrocédée : **1 551 m<sup>2</sup>**

Zonage POS/PLU : **Ub**

Durée du portage / repreneur : **4 an(s) / SEMAC**

Caractéristiques générales : **Terrain plat, boisé, en contrebas de la voirie**

Équipements environnants : **du centre-ville**

Situation au PPR approuvé :

Subventions accordées : **CIREST 20%**

Programme :

Avancement projet : **études en cours**

**Informations complémentaires :**



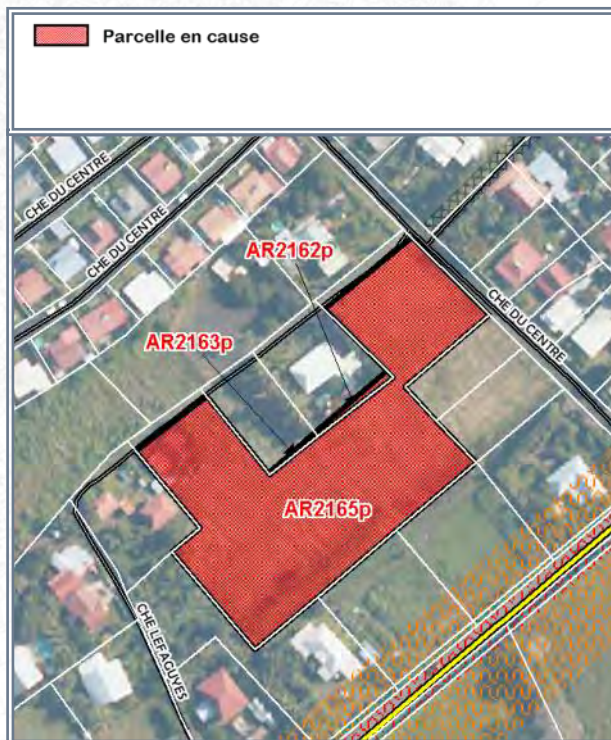
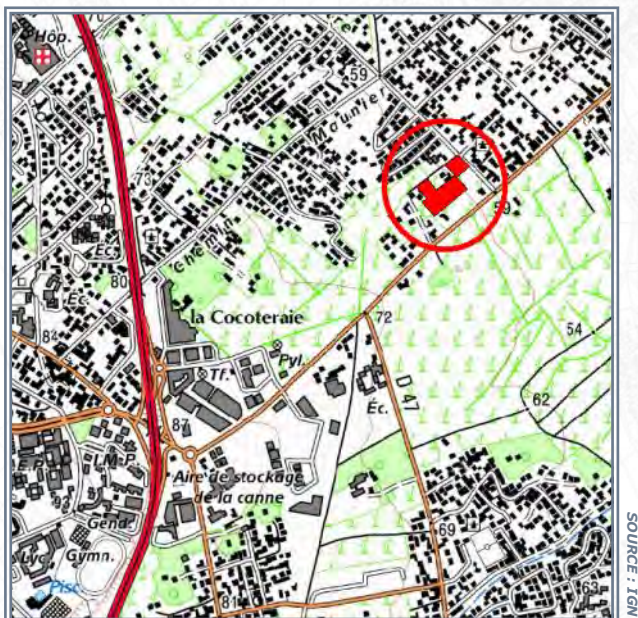
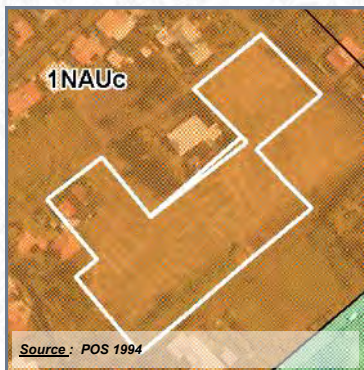
# COMMUNE : SAINT-ANDRÉ

## LIEU-DIT : La Cocoteraie

Acquis le : 30/10/2012 Rétrocédé le : 29/04/2015

Destination : Logements

Référence cadastrale : AR 2200-2202-2006



Surface acquise / rétrocédée : 9 444 m<sup>2</sup>

Zonage POS/PLU : 1NAU

Durée du portage / repreneur : 5 an(s) / SODIAC

Caractéristiques générales : Terrain plat, en friches, pour l'essentiel (petite construction à démolir)

Équipements environnants : -

Situation au PPR approuvé : -

Subventions accordées : CIREST 20%

Programme : 52 LLS

Avancement projet : livré ou fini

### Informations complémentaires :

Ce sont 52 logements sociaux qui ont été livré par la SODIAC pour cette opération "Les Fougères".



A l'acquisition



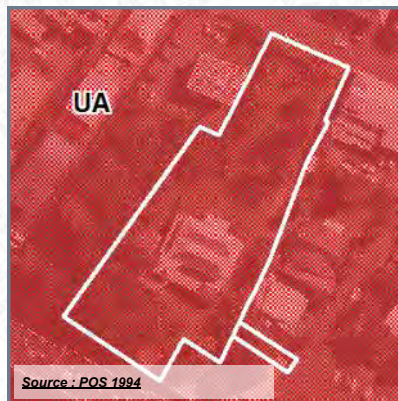
A l'aménagement

**COMMUNE : SAINT-ANDRÉ**

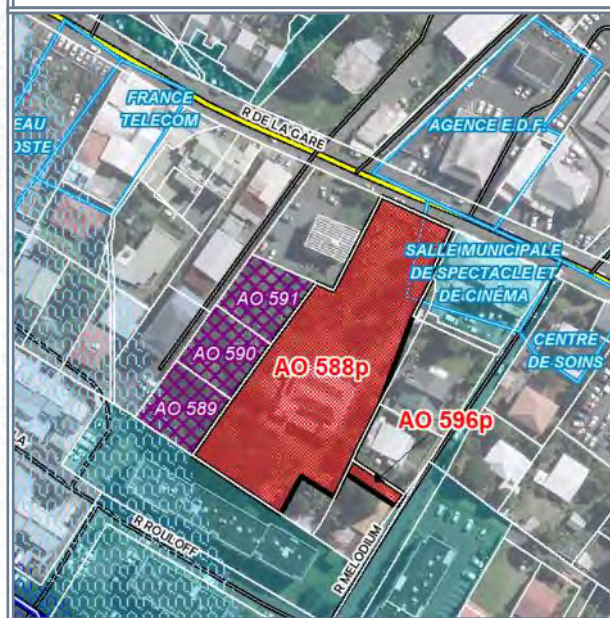
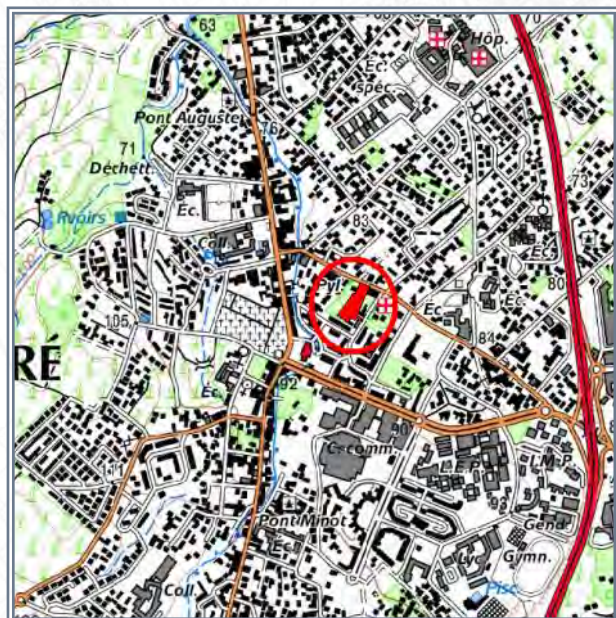
**LIEU-DIT : Centre-ville**

**Acquis le : 24/09/2013**

**DESTINATION : EQUIPEMENTS PUBLICS**



	Parcelle en cause		Acquisition en cours
	Propriétés publiques et/ou parapubliques		



- Référence cadastrale** : **AO 675, 681**
- Surface acquise** : **3 872 m<sup>2</sup>**
- Zonage POS ou PLU** : **UA**
- Caractéristiques générales** : **Terrain bâti d'une case créole, desservi sur la Rue de la Gare et la Rue Melodium**
- Situation au PPR approuvé** : **-**
- Équipements environnants** : **Salle de spectacle, EDF, France Télécom**
- Programme** : **Centre culturel**
- Durée du portage foncier** : **10 an(s)**
- Repreneur** : **Commune**
- Subventions accordées** : **-**

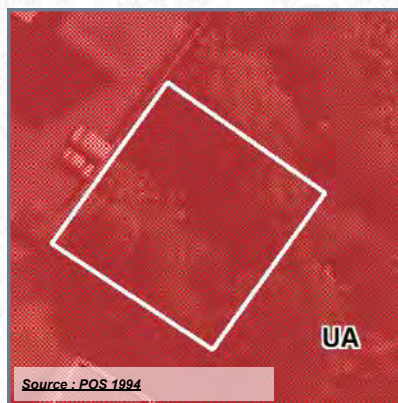


**COMMUNE : SAINT-ANDRÉ**

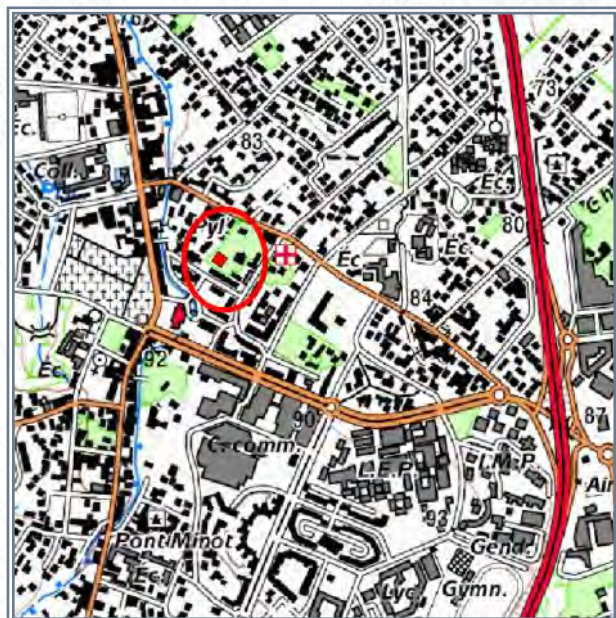
**LIEU-DIT : Centre-ville**

**Acquis le : 24/09/2013**

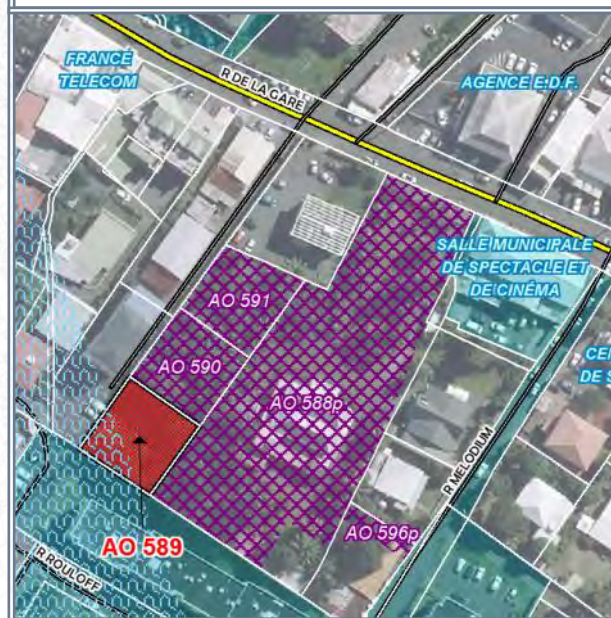
**DESTINATION : EQUIPEMENTS PUBLICS**



Source : POS 1994



SOURCE : IGN



SOURCE : IGN (orthophoto 2011) - DGI

- Référence cadastrale** : AO 589
- Surface acquise** : 568 m<sup>2</sup>
- Zonage POS ou PLU** : UA
- Caractéristiques générales** : Terrain boisé, plat et libre de toute occupation
- Situation au PPR approuvé** : Aléa inondation moyen (26%)
- Équipements environnants** : Salle de spectacle, EDF, France Télécom
- Programme** :
- Durée du portage foncier** : 10 an(s)
- Repreneur** : Commune
- Subventions accordées** : -



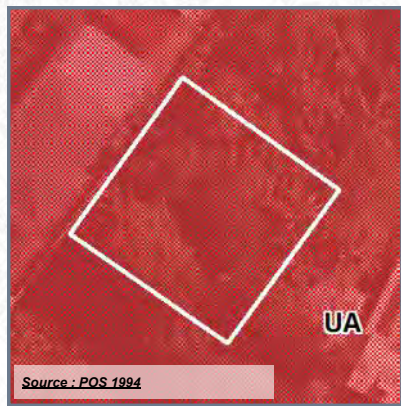


**COMMUNE : SAINT-ANDRÉ**

**LIEU-DIT : Centre-ville**

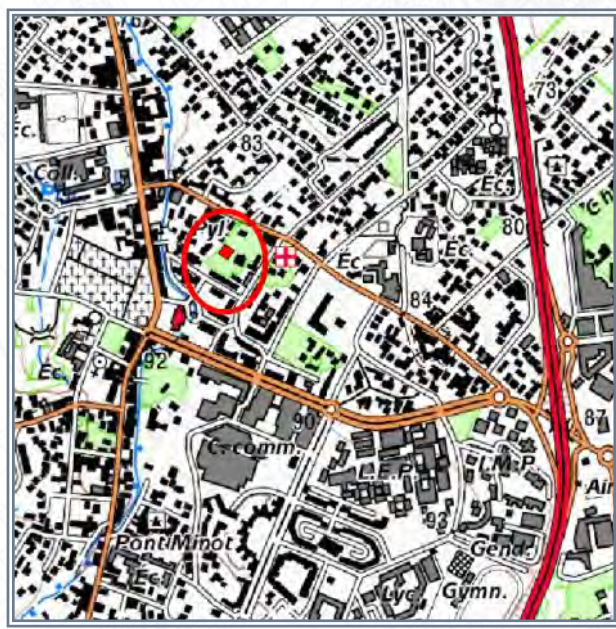
**Acquis le : 24/09/2013**

**DESTINATION : EQUIPEMENTS PUBLICS**

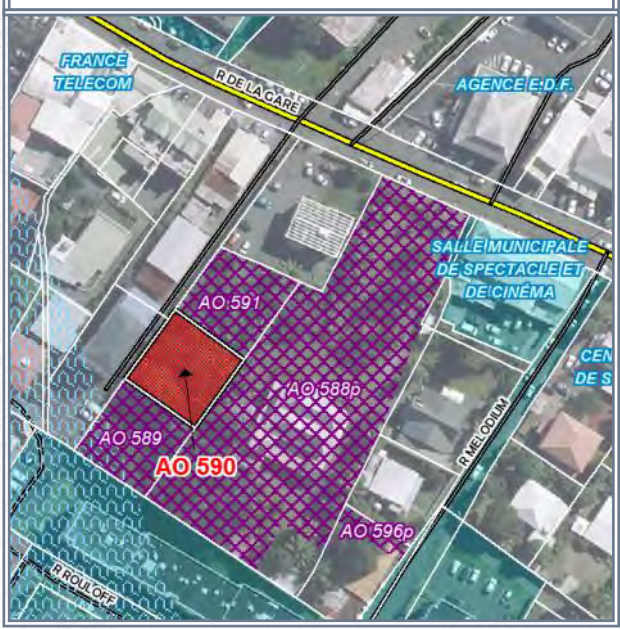


Source : POS 1994

	Parcelle en cause		Acquisition en cours
	Propriétés publiques et/ou parapubliques		



SOURCE : IGN



SOURCE : IGN (orthophoto 2011) - DGI

- Référence cadastrale** : AO 590
- Surface acquise** : 552 m<sup>2</sup>
- Zonage POS ou PLU** : UA
- Caractéristiques générales** : Terrain boisé, plat et libre de toute occupation
- Situation au PPR approuvé** : -
- Équipements environnants** : Salle de spectacle, EDF, France Télécom
- Programme** :
- Durée du portage foncier** : 10 an(s)
- Repreneur** : Commune
- Subventions accordées** : -

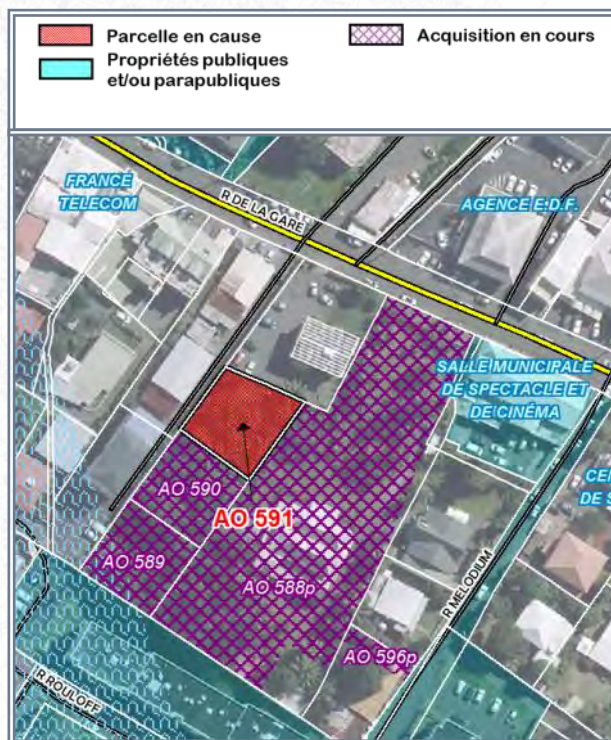
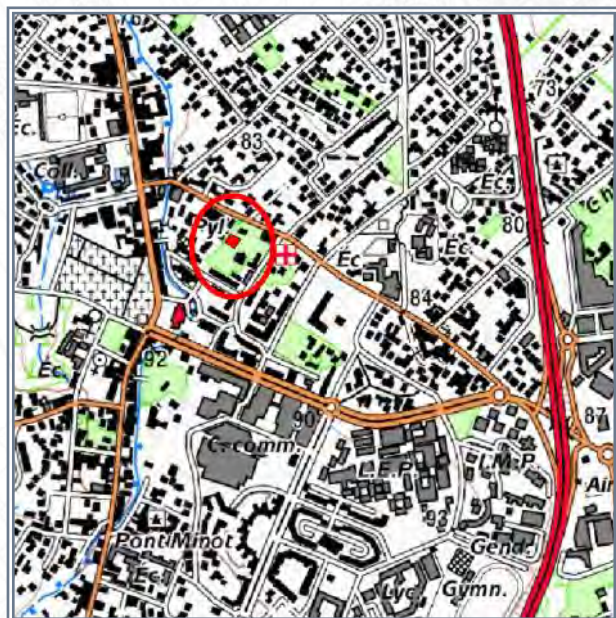
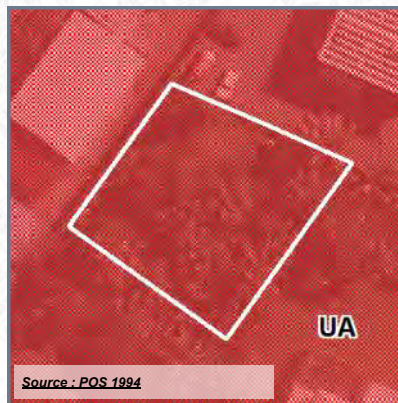


**COMMUNE : SAINT-ANDRÉ**

**LIEU-DIT : Centre-ville**

**Acquis le : 24/09/2013**

**DESTINATION : EQUIPEMENTS PUBLICS**



- Référence cadastrale** : **AO 591**
- Surface acquise** : **545 m<sup>2</sup>**
- Zonage POS ou PLU** : **UA**
- Caractéristiques générales** : **Terrain boisé, plat et libre de toute occupation**
- Situation au PPR approuvé** : **-**
- Équipements environnants** : **Salle de spectacle, EDF, France Télécom**
- Programme** : **-**
- Durée du portage foncier** : **10 an(s)**
- Repreneur** : **Commune**
- Subventions accordées** : **-**

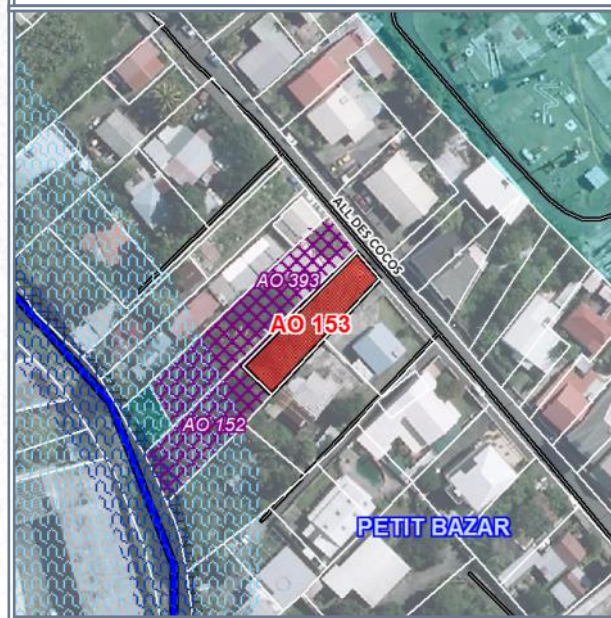
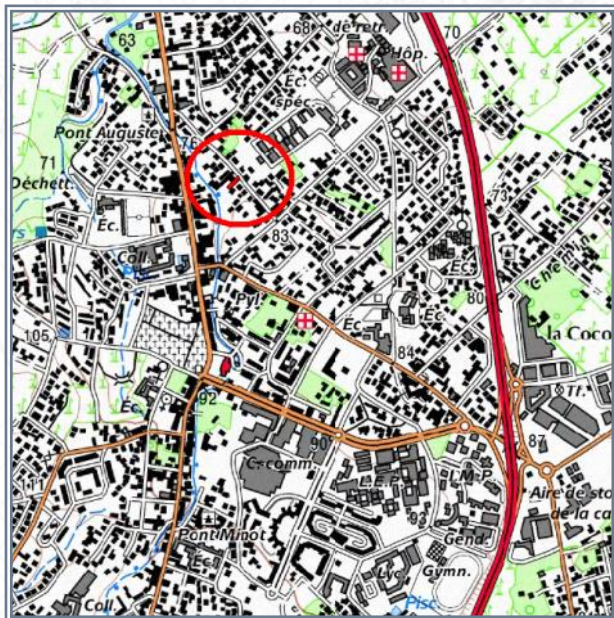
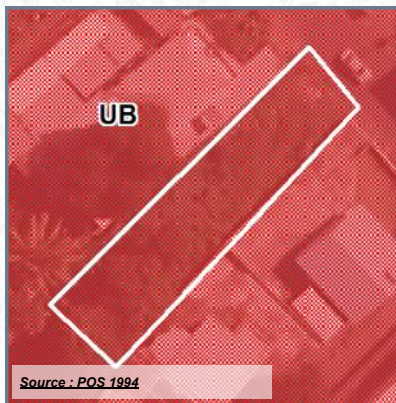


**COMMUNE : SAINT-ANDRÉ**

**LIEU-DIT : Centre-ville, Petit Bazar**

**Acquis le : 24/09/2013**

**DESTINATION : EQUIPEMENTS PUBLICS**



- Référence cadastrale** : **AO 153**
- Surface acquise** : **430 m<sup>2</sup>**
- Zonage POS ou PLU** : **UB**
- Caractéristiques générales** :
- Situation au PPR approuvé** : -
- Équipements environnants** : -
- Programme** : **Equipement public type médicoéducation**
- Durée du portage foncier** : **6 an(s)**
- Repreneur** : **Commune**
- Subventions accordées** : -

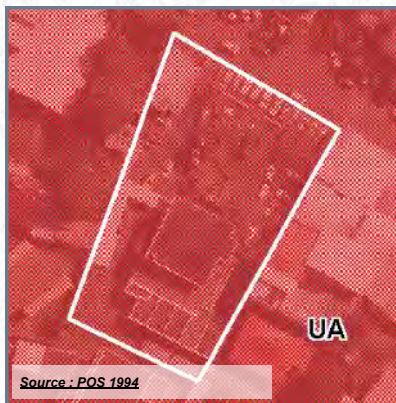


**COMMUNE : SAINT-ANDRÉ**

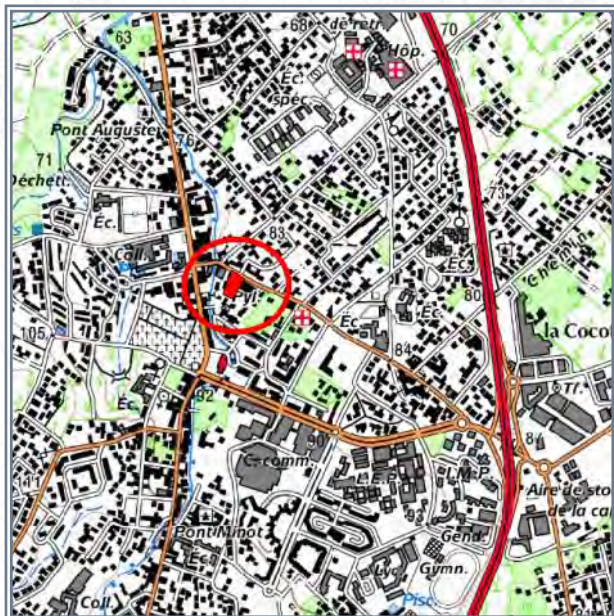
**LIEU-DIT : Centre-ville**

**Acquis le : 26/09/2013**

**DESTINATION : LOGEMENTS**



	Parcelle en cause		Périmètre DPU
	Propriétés publiques et/ou parapubliques		



SOURCE : IGN



SOURCE : IGN (orthophoto 2011) - DGI

- Référence cadastrale** : AO 535
- Surface acquise** : 2 447 m<sup>2</sup>
- Zonage POS ou PLU** : UA
- Caractéristiques générales** : Terrain avec un bâti en R+1 et diverses annexes la Rue de la Gare en centre-ville
- Situation au PPR approuvé** : Aléa moyen inondation (76%) et ruissellement urbain (24%)
- Équipements environnants** : Bureau de poste
- Programme** :
- Durée du portage foncier** : 10 an(s)
- Repreneur** : Commune
- Subventions accordées** : -

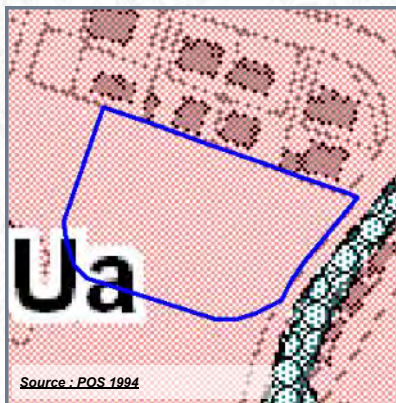


**COMMUNE : SAINT-ANDRÉ**

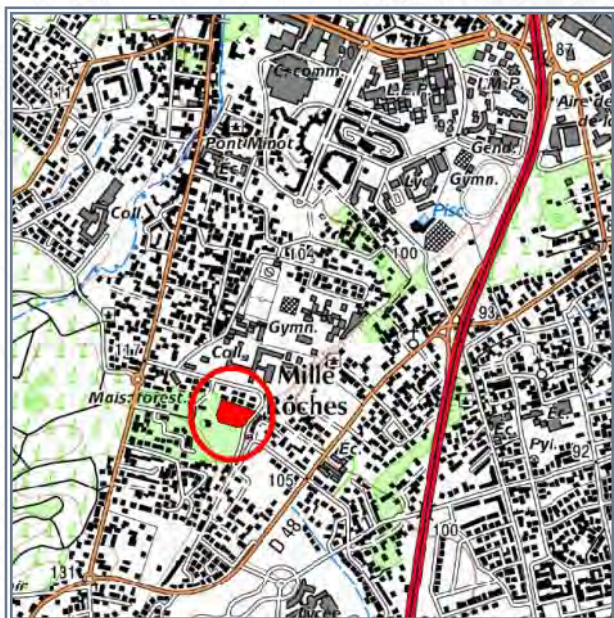
**LIEU-DIT : Mille-Roches**

**Acquis le : 11/10/2013**

**DESTINATION : EQUIPEMENTS PUBLICS**



Source : POS 1994



SOURCE : IGN



SOURCE : IGN (orthophoto 2011) - DGI

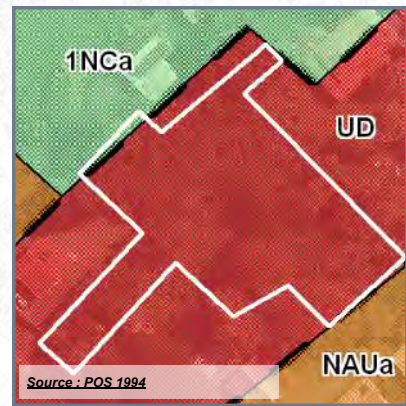
- Référence cadastrale** : **BH 513 - 514**
- Surface acquise** : **5 009 m<sup>2</sup>**
- Zonage POS ou PLU** : **1NAUC**
- Caractéristiques générales** : **Terrain plat, boisé et libre de toute occupation**
- Situation au PPR approuvé** : -
- Équipements environnants** : -
- Programme** : **Une école**
- Durée du portage foncier** : **10 an(s)**
- Repreneur** : **Commune**
- Subventions accordées** : -



**COMMUNE : SAINT-ANDRÉ**  
**LIEU-DIT : Chemin du Centre**

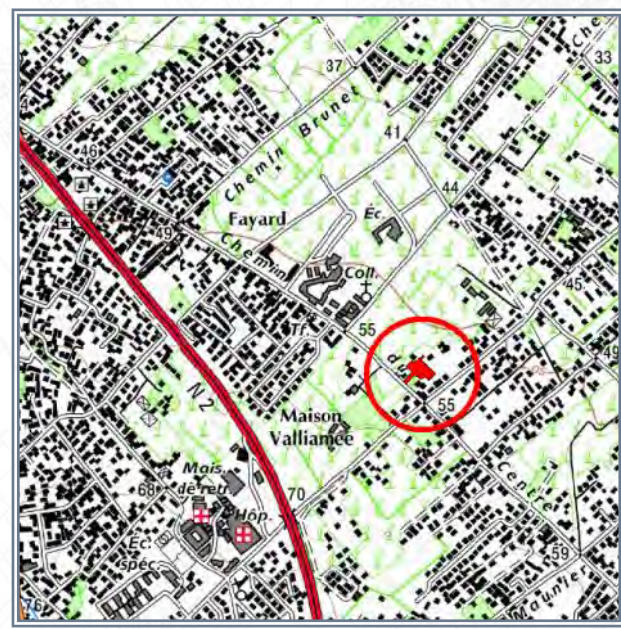
**Acquis le : 17/04/2014**

**DESTINATION : RÉSERVE FONCIÈRE LT**



Source : POS 1994

	Parcelle en cause		Aléa fort inondation
	Propriétés publiques et/ou parapubliques		Aléa moyen inondation
			Emplacements réservés

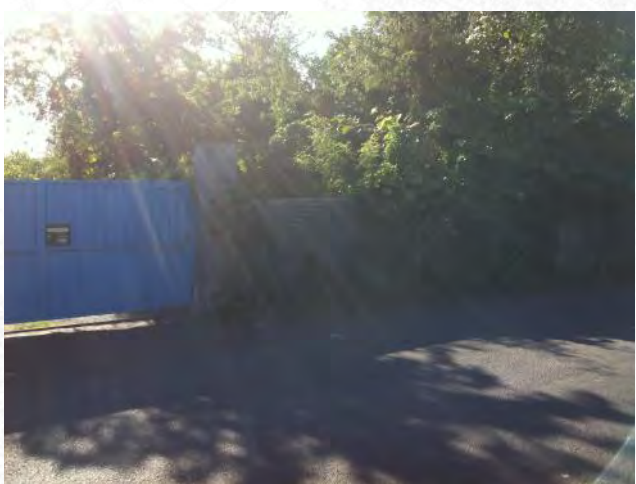


SOURCE : IGN



SOURCE : IGN (orthophoto 2011) - DGI

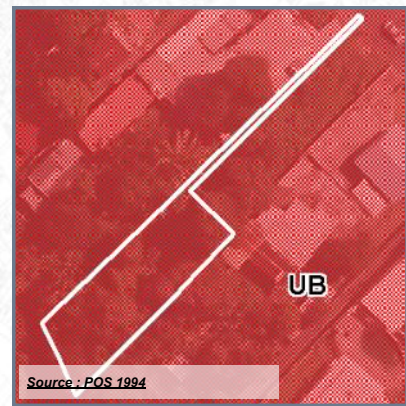
- Référence cadastrale** : **AL 2188**
- Surface acquise** : **2 123 m<sup>2</sup>**
- Zonage POS ou PLU** : **UD**
- Caractéristiques générales** : **Terrain plat, boisé, libre de toute occupation**
- Situation au PPR approuvé** : **Aléa inondation moyen (2%)**
- Équipements environnants** : **Ecole, maison de quartier**
- Programme** :
- Durée du portage foncier** : **6 an(s)**
- Repreneur** : **Commune**
- Subventions accordées** : **-**







**COMMUNE : SAINT-ANDRÉ**  
**LIEU-DIT : Centre-ville, allée des Cocos**

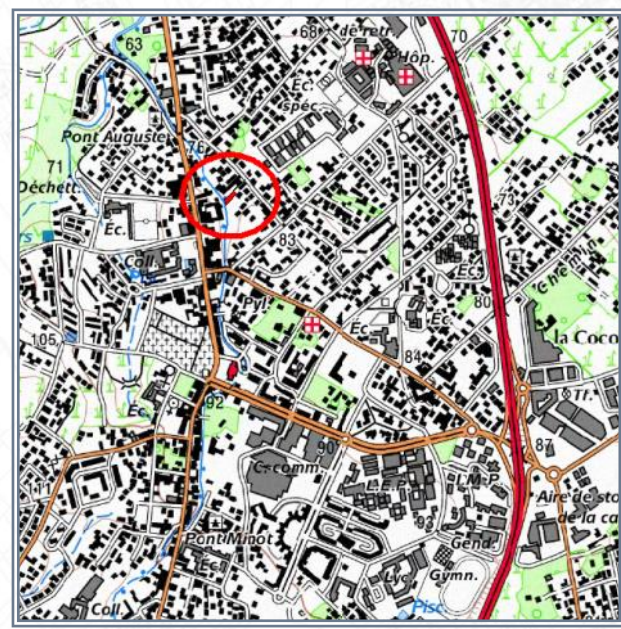
**Acquis le : 12/06/2014**

**DESTINATION : EQUIPEMENTS PUBLICS**

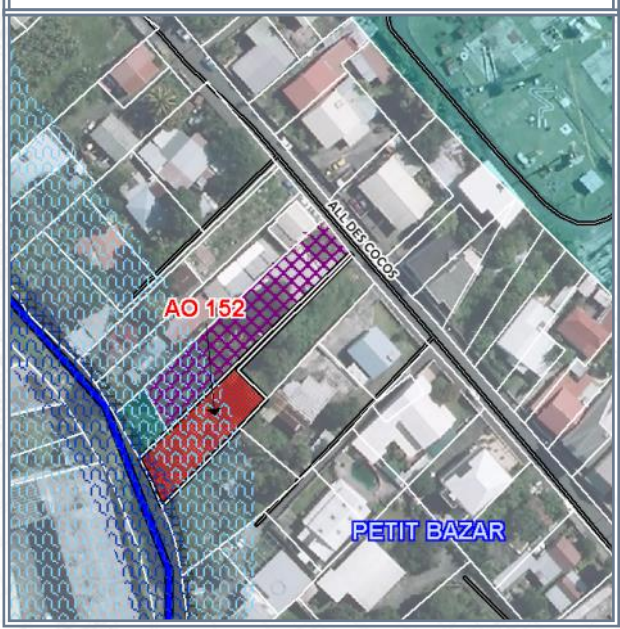


Source : POS 1994

 Parcelle en cause	 Acquisition en cours
 Propriétés publiques et/ou parapubliques	 Périmètre DPU

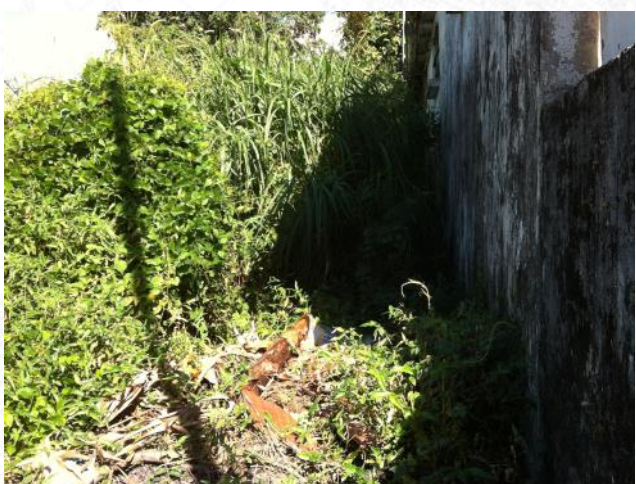


SOURCE : IGN



SOURCE : IGN (orthophoto 2011) - DGI

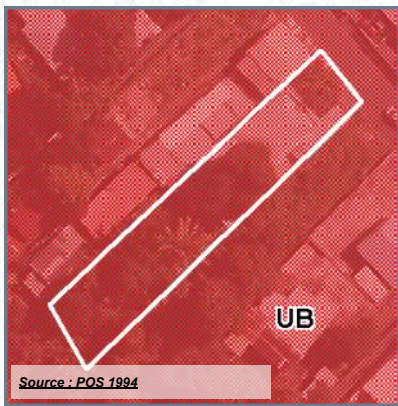
- Référence cadastrale** : **AO 152**
- Surface acquise** : **526 m<sup>2</sup>**
- Zonage POS ou PLU** : **UB**
- Caractéristiques générales** : **Terrain plat, en friches, libre de toute occupation**
- Situation au PPR approuvé** : **Aléa inondation fort (12%), moyen (60%) et ruissellement urbain (28%)**
- Équipements environnants** : **-**
- Programme** : **Equipement public type médicoéducation**
- Durée du portage foncier** : **6 an(s)**
- Repreneur** : **Commune**
- Subventions accordées** : **-**



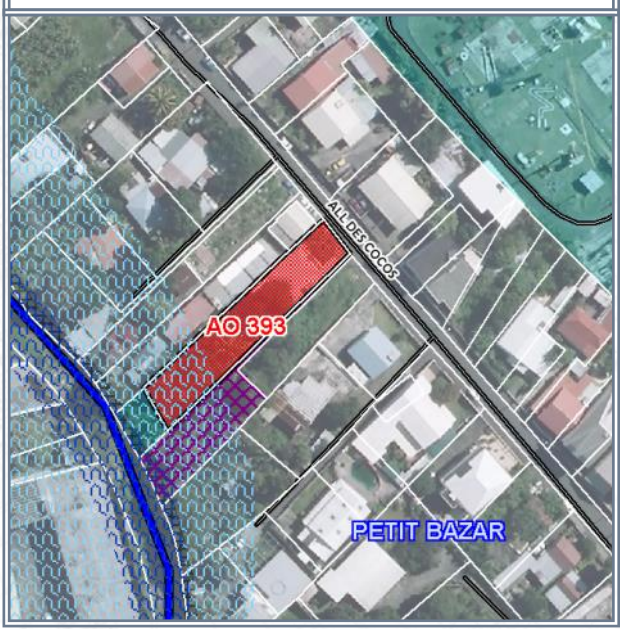
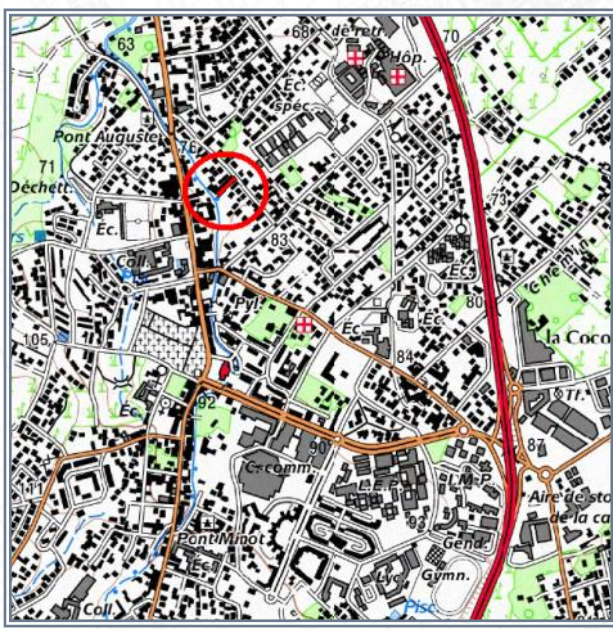
**COMMUNE : SAINT-ANDRÉ**  
**LIEU-DIT : Centre-ville, allée des Cocos**

**Acquis le : 12/06/2014**

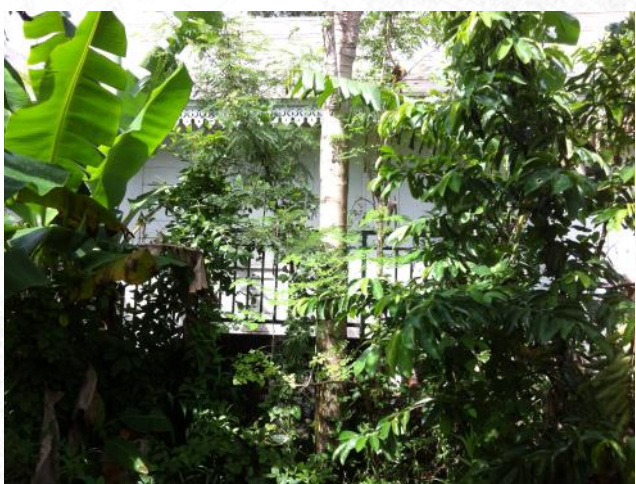
**DESTINATION : EQUIPEMENTS PUBLICS**



	Parcelle en cause		Acquisition en cours
	Propriétés publiques et/ou parapubliques		Périmètre DPU



- Référence cadastrale** : AO 393
- Surface acquise** : 846 m<sup>2</sup>
- Zonage POS ou PLU** : UB
- Caractéristiques générales** : Terrain bâti, libre de toute occupation
- Situation au PPR approuvé** : Aléa inondation moyen (30%) et ruissellement urbain (70%)
- Équipements environnants** : -
- Programme** : Equipement public type médicoéducation
- Durée du portage foncier** : 6 an(s)
- Repreneur** : Commune
- Subventions accordées** : -



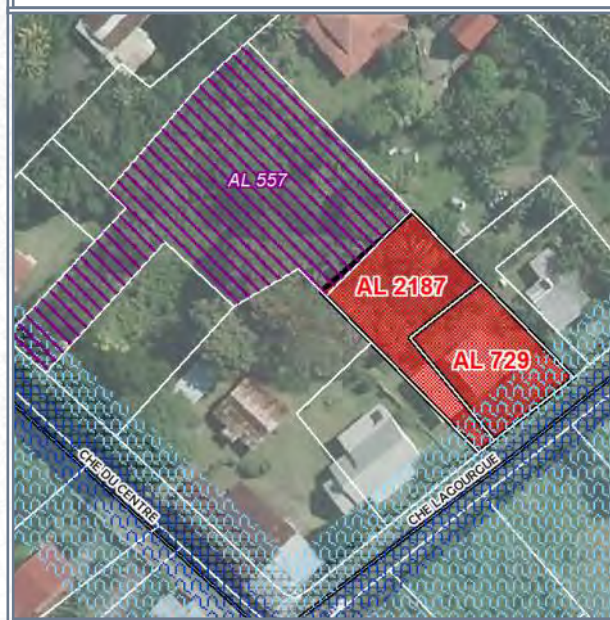
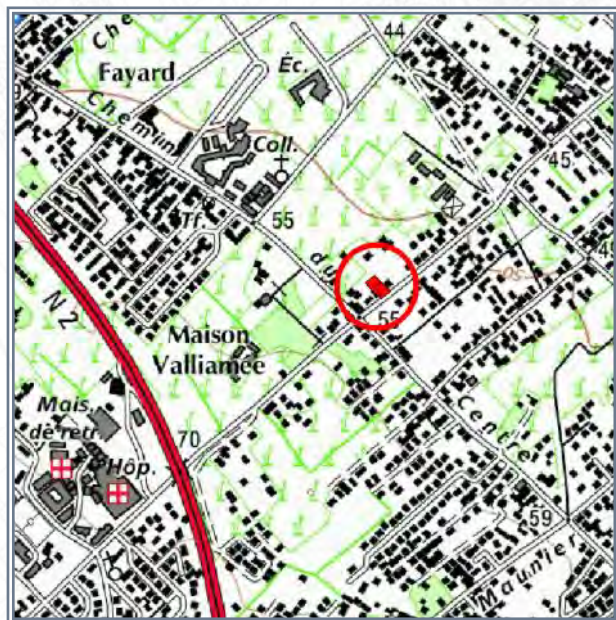
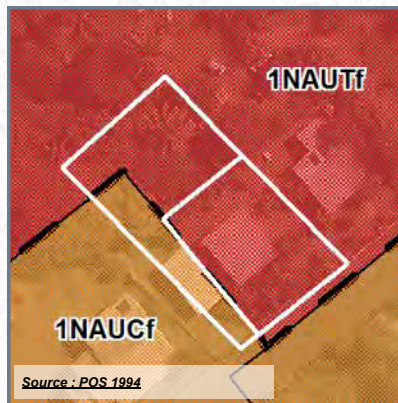


**COMMUNE : SAINT-ANDRÉ**

**LIEU-DIT : Bel Ombre**

**Acquis le : 31/03/2016**

**DESTINATION : RÉSERVE FONCIÈRE LT**



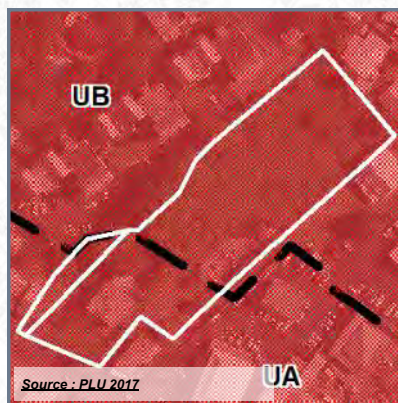
- Référence cadastrale** : **AL 729 - AL 2187**
- Surface acquise** : **1 114 m<sup>2</sup>**
- Zonage POS ou PLU** : **1NAUa/Udi**
- Caractéristiques générales** : **Terrain bâti**
- Situation au PPR approuvé** : **Aléa moyen inondation (21,9%)**
- Équipements environnants** : **Maison de quartier, maison Valliane**
- Programme** : -
- Durée du portage foncier** : **6 an(s)**
- Repreneur** : **Commune**
- Subventions accordées** : -



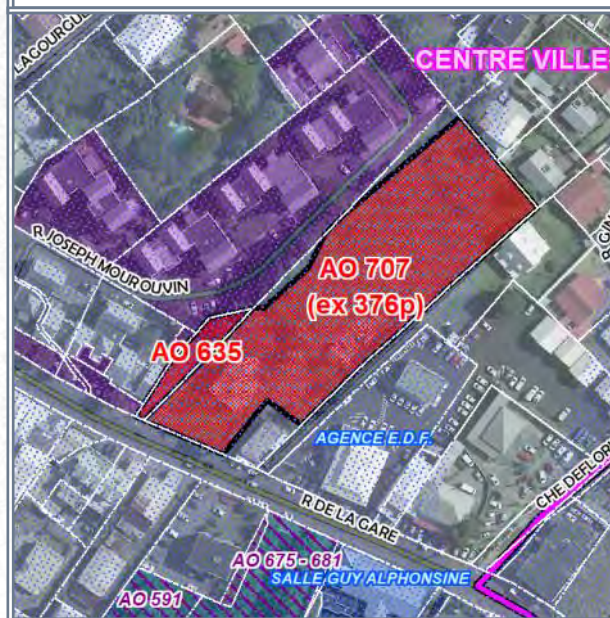
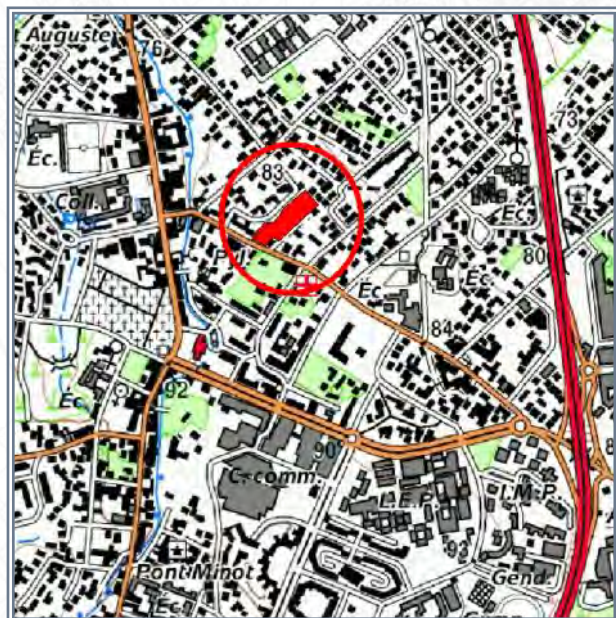
**COMMUNE : SAINT-ANDRÉ**  
**LIEU-DIT : Centre-ville, rue de la Gare**

**Acquis le : 27/03/2019**

**DESTINATION : RÉSERVE FONCIÈRE LT**



Parcelle en cause	Acquisitions EPFR
SEM & HLM	Périmètre de délégation DPU
Autres propriétés pub.	Zone de PRESCRIPTION (PPR)



- Référence cadastrale** : AO 635 - 707 (376p)
- Surface acquise** : 5 613 m<sup>2</sup>
- Zonage POS ou PLU** : UA / UB
- Caractéristiques générales** : Terrain bâti d'une maison en dur R+1 à démolir, en façade de la rue de la Gare
- Situation au PPR approuvé** : Prescription (95%)
- Équipements environnants** : Salle de spectacle, centre de soins, bureau de poste
- Programme** :
- Durée du portage foncier** : 10 an(s)
- Repreneur** : Commune
- Subventions accordées** : -

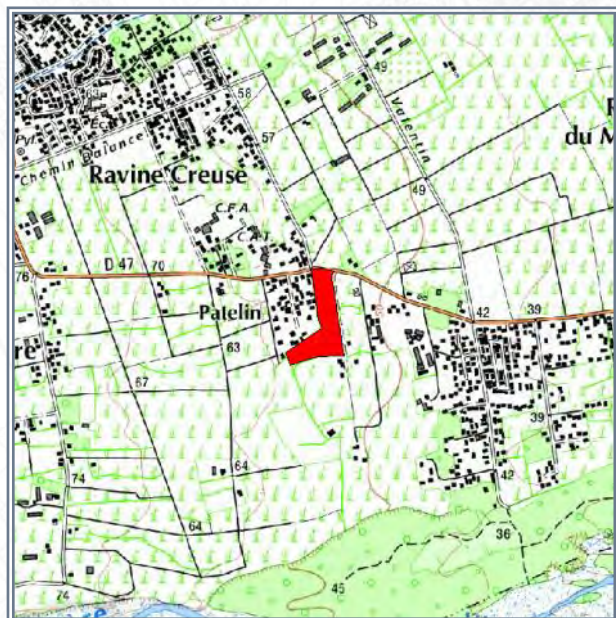
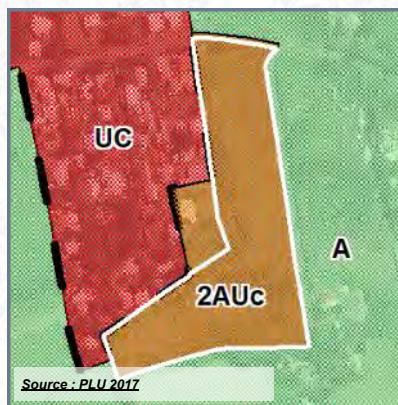


**COMMUNE : SAINT-ANDRÉ**

**LIEU-DIT : Patelin**

**Acquis le : 29/04/2019**

**DESTINATION : EQUIPEMENTS PUBLICS**



- Référence cadastrale** : **BC 183**
- Surface acquise** : **27 779 m<sup>2</sup>**
- Zonage POS ou PLU** : **2AUc +**
- Caractéristiques générales** : **Terrain nu , en friches**
- Situation au PPR approuvé** : **Prescription (93%) / Interdiction (7%)**
- Équipements environnants** : **-**
- Programme** : **Cimetière**
- Durée du portage foncier** : **8 an(s)**
- Repreneur** : **Commune**
- Subventions accordées** : **-**

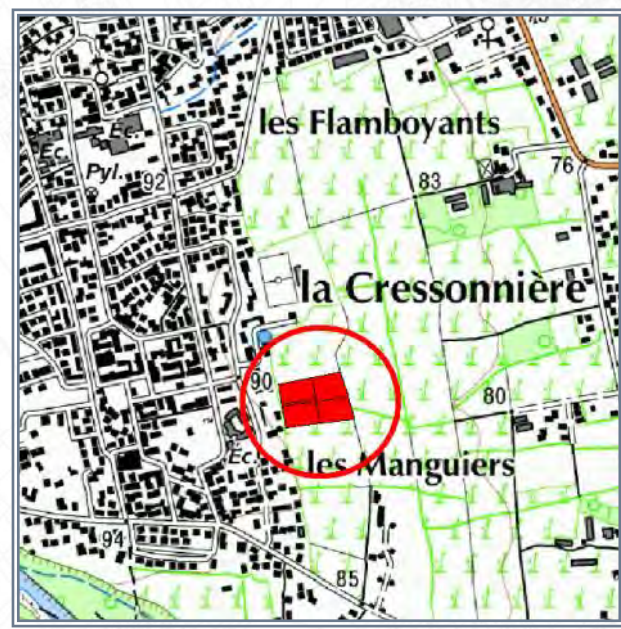
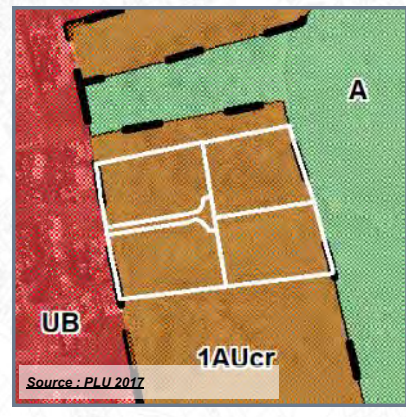


**COMMUNE : SAINT-ANDRÉ**

**LIEU-DIT : La Cressonnière**

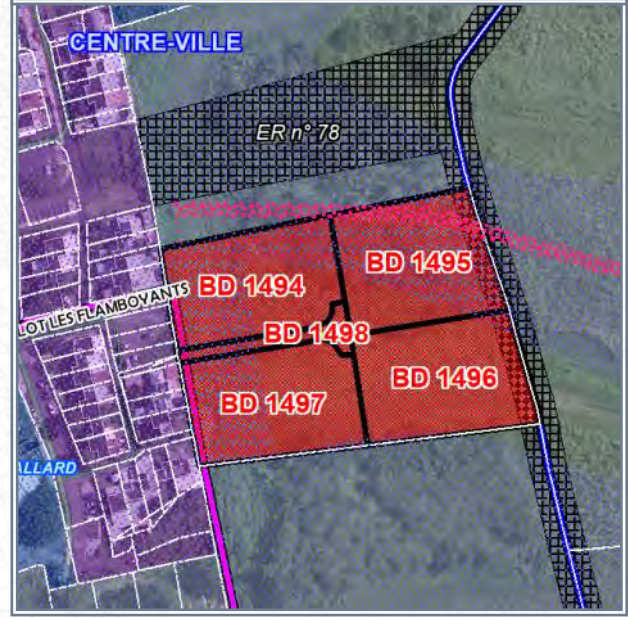
**Acquis le : 29/11/2019**

**DESTINATION : ZAE**



SOURCE : IGN

	Parcelle en cause		Emplacements réservés
	Commune		Zone d'INTERDICTION (PPR)
	SEM & HLM		Zone de PRESCRIPTION (PPR)
	Périmètre des QPV		



SOURCE : IGN (orthophoto 2017) - DGI

- Référence cadastrale** : **BD 1494 à 1498 (ex-BD 95 P)**
- Surface acquise** : **12 084 m<sup>2</sup>**
- Zonage POS ou PLU** : **1AUcr**
- Caractéristiques générales** : **Terrain nu**
- Situation au PPR approuvé** : **Prescription (47%) / Interdiction (3%)**
- Équipements environnants** : **Ecole de la Cressonnière, équipements sportifs**
- Programme** : **-**
- Durée du portage foncier** : **5 an(s)**
- Repreneur** : **CIREST**
- Subventions accordées** : **-**

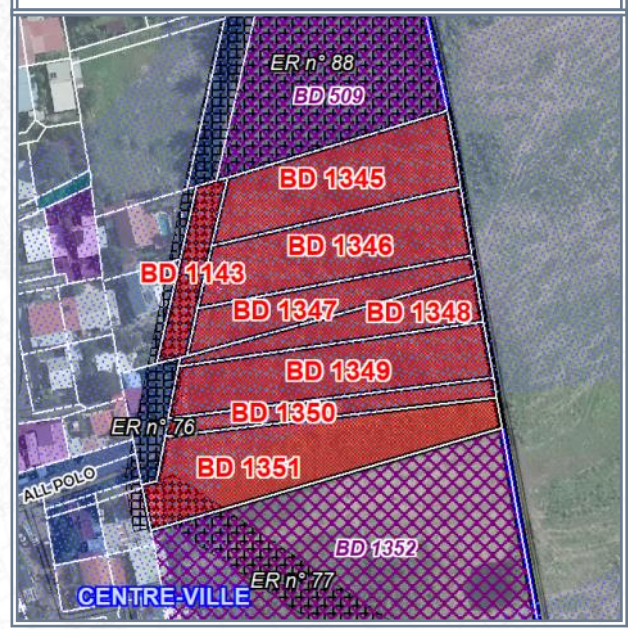
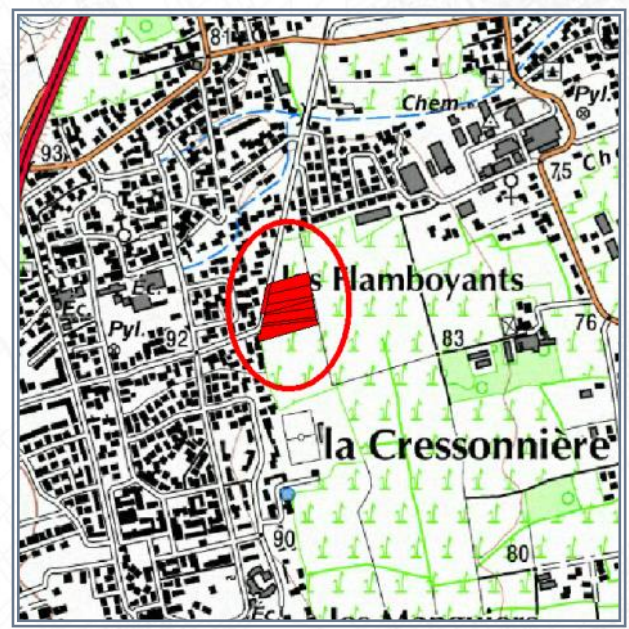
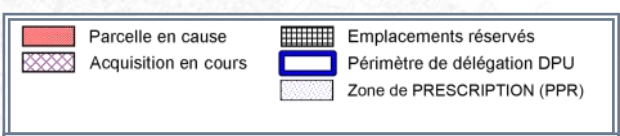
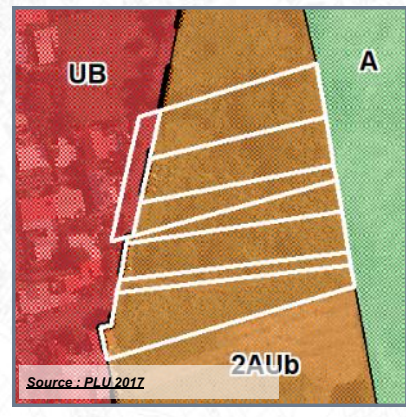


**COMMUNE : SAINT-ANDRÉ**

**LIEU-DIT : La Cressonnière**

**Acquis le : 29/11/2019**

**DESTINATION : RÉSERVE FONCIÈRE LT**



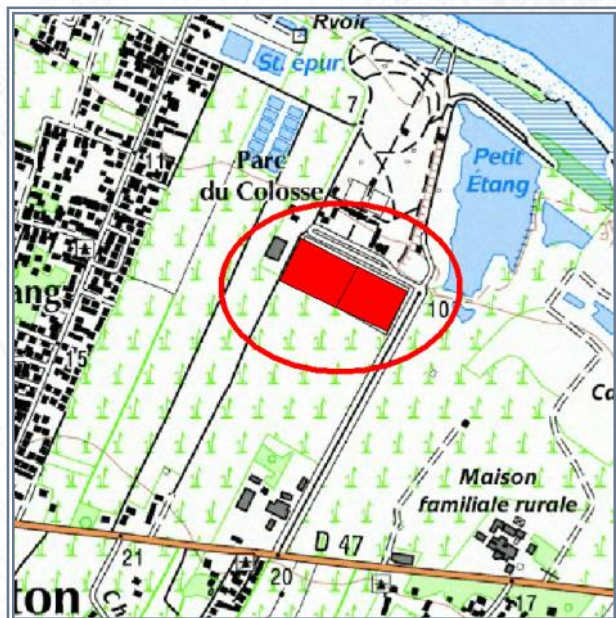
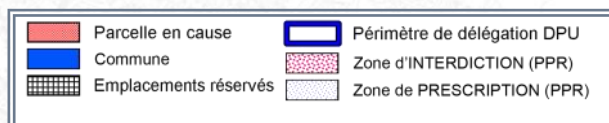
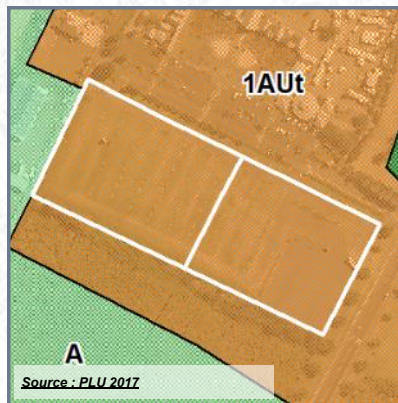
- Référence cadastrale** : **BD 1345 à 1351 + BD 1143**
- Surface acquise** : **11 294 m<sup>2</sup>**
- Zonage POS ou PLU** : **2Aub + UB + ER n°77**
- Caractéristiques générales** : **Terrain nu, traversé par l'ER 77 (projet de diagonale)**
- Situation au PPR approuvé** : **Prescription (61%) / Interdiction (5%)**
- Équipements environnants** : **-**
- Programme** : **Déchetterie sur une partie**
- Durée du portage foncier** : **8 an(s)**
- Repreneur** : **CIREST + Commune**
- Subventions accordées** : **-**

# COMMUNE : **SAINT-ANDRÉ**

## LIEU-DIT : **Le Colosse**

Acquis le : **31/05/2021**

**DESTINATION : EQUIPEMENTS PUBLICS**



FOND : IGN



FOND : IGN (orthophoto 2017) - DGFIP

- Référence cadastrale** : **AB 947 - 950 (ex 513p - 630p)**
- Surface acquise** : **25 963 m<sup>2</sup>**
- Zonage POS ou PLU** : **AUt**
- Caractéristiques générales** : **Terrain nu, en nature de parking, aire de loisirs et atelier du goyavier**
- Situation au PPR approuvé** :
- Équipements environnants** : **Parc du Colosse**
- Programme** : **Parking**
- Durée du portage foncier** : **10 an(s)**
- Repreneur** : **Commune**
- Subventions accordées** : **-**

