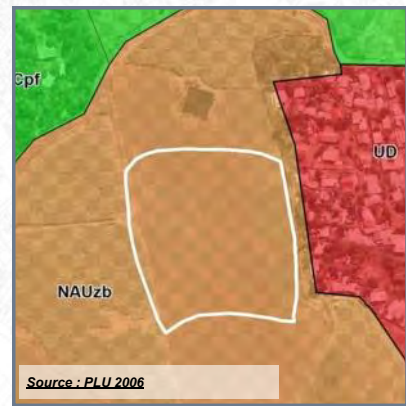


COMMUNE : SAINTE-MARIE

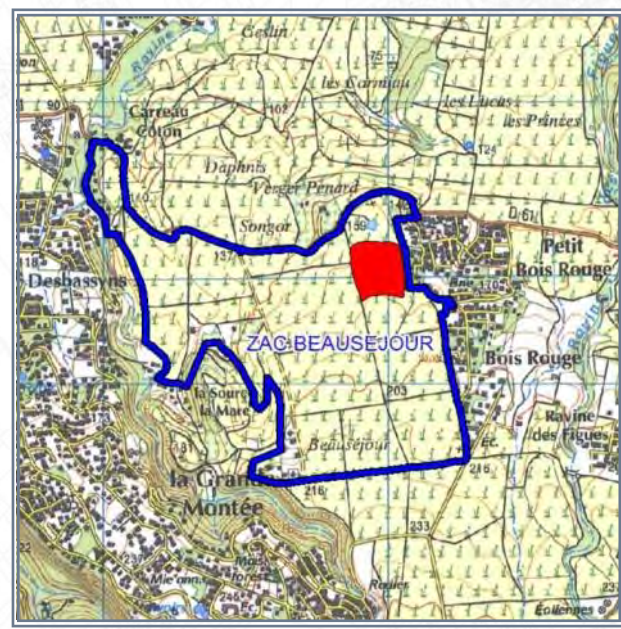
LIEU-DIT : Beauséjour

Acquis le : 24/12/2009

DESTINATION : EQUIPEMENTS PUBLICS



■ Parcelle en cause	□ Périmètre de ZAC
■ Propriétés publiques et/ou parapubliques	



- Référence cadastrale** : AS 813
- Surface acquise** : 33 726 m²
- Zonage POS ou PLU** : NAUZb
- Caractéristiques générales** : Terrain plat, au cœur de la ZAC Beauséjour
- Situation au PPR approuvé** : -
- Équipements environnants** :
- Programme** : Cité administrative, collège, SDIS, cuisine centrale et antenne
- Durée du portage foncier** : 15 an(s)
- Repreneur** : Commune
- Subventions accordées** : -



COMMUNE : **SAINTE-MARIE**

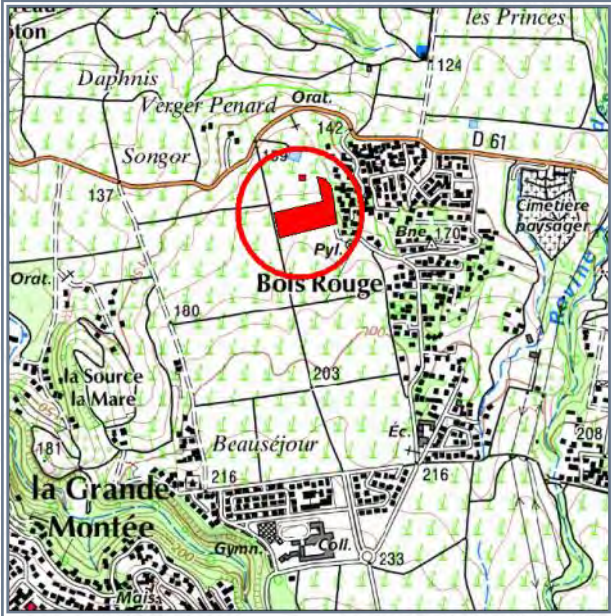
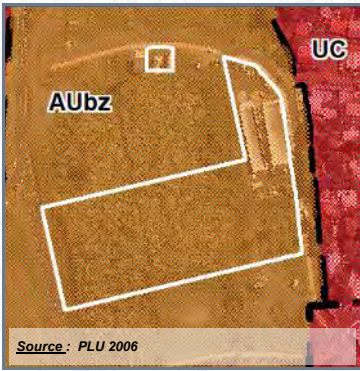
LIEU-DIT : **Beauséjour**

Acquis le : 24/12/2009 **Rétrocédé le : 16/05/2019**

Destination : **Equipements publics**

Référence cadastrale : **AS 919-998-1188**

(Rétrocession en partie)



Surface acquise / rétrocédée : **33 726 m² / 13 824 m²** **Zonage POS/PLU** : **AUBz**

Durée du portage / repreneur : **0 an(s) / CINOR**

Caractéristiques générales : **Terrain plat, au cœur de la ZAC Beauséjour**

Équipements environnants :

Situation au PPR approuvé : -

Subventions accordées : -

Programme : **Cuisine centrale + antenne SFR + collège**

Avancement projet : **partiellement réalisé**

Informations complémentaires :

En 2014, une antenne SFR et la cuisine centrale ont été réalisés sur le terrain.

Les travaux de la cité administrative ont débuté en 2020 sur la partie haute. La partie centrale devrait accueillir prochainement un collège et la partie basse le SDIS.



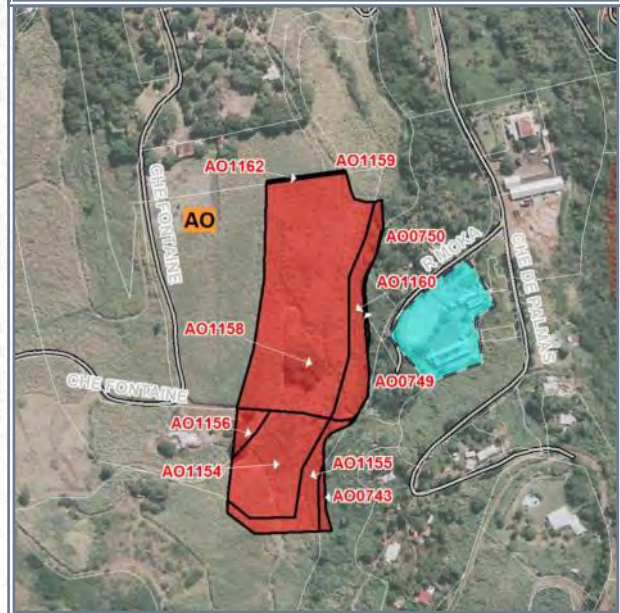
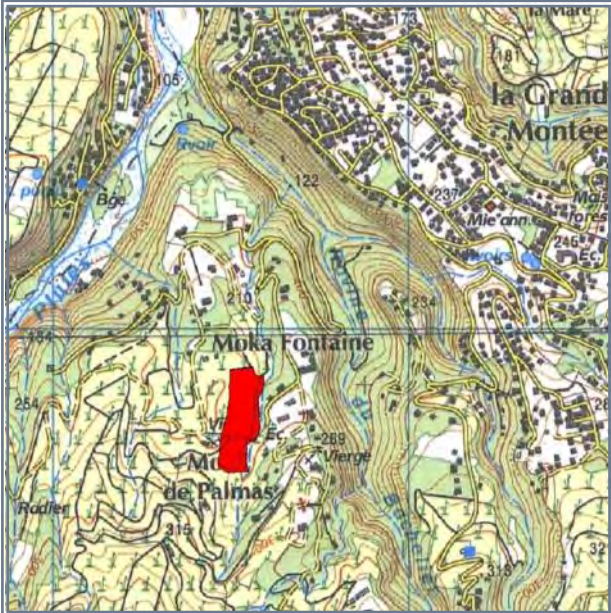
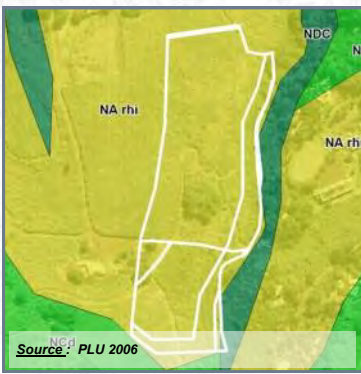
COMMUNE : **SAINTE-MARIE**

LIEU-DIT : **Moka**

Acquis le : 01/12/2010 Rétrocédé le : 28/01/2013

Destination : Logements

Référence cadastrale : AO 1438-1440-1443-1448-1454



Surface acquise / rétrocédée : 25 226 m²

Zonage POS/PLU : NAUC

Durée du portage / repreneur : 5 an(s) / SEDRE

Caractéristiques générales : Terrains peu pentus, en secteur de RHI

Équipements environnants : Ecole de Moka

Situation au PPR approuvé :

Subventions accordées : CINOR 20% + CG 20%

Programme : 67 logements

Avancement projet : livré ou fini

Informations complémentaires :

20 logements collectifs en R+1, 12 maisons de ville jumelées, 17 LES, 6 lots libres + 12 améliorations.

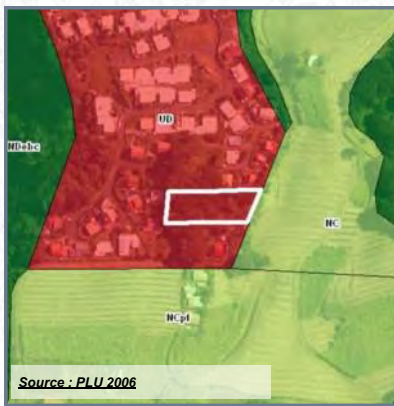


COMMUNE : Sainte-Marie

LIEU-DIT : Terrain Elisa

Acquis le : 31/12/2010

DESTINATION : LOGEMENTS



- Référence cadastrale** : **BP 231**
- Surface acquise** : **2 599 m²**
- Zonage POS ou PLU** : **UD**
- Caractéristiques générales** : **Terrain boisé (camphriers et vieux manguiers)**
- Situation au PPR approuvé** :
- Équipements environnants** : **Néant**
- Programme** :
- Durée du portage foncier** : **5 an(s)**
- Repreneur** : **CINOR**
- Subventions accordées** : **CINOR 20%**



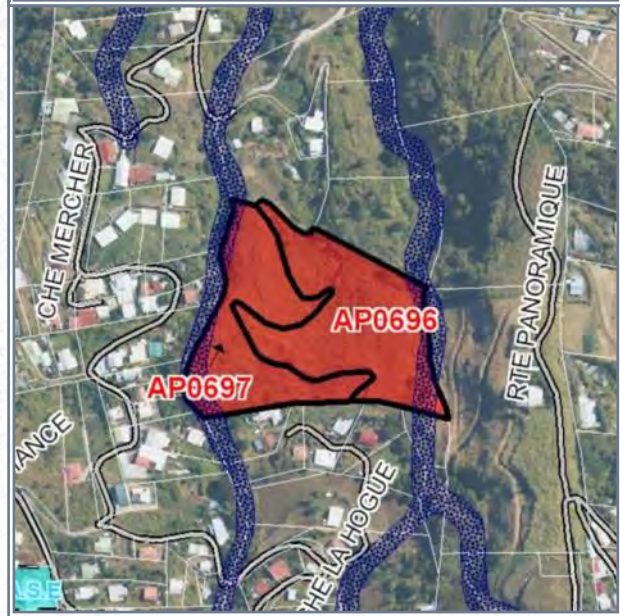
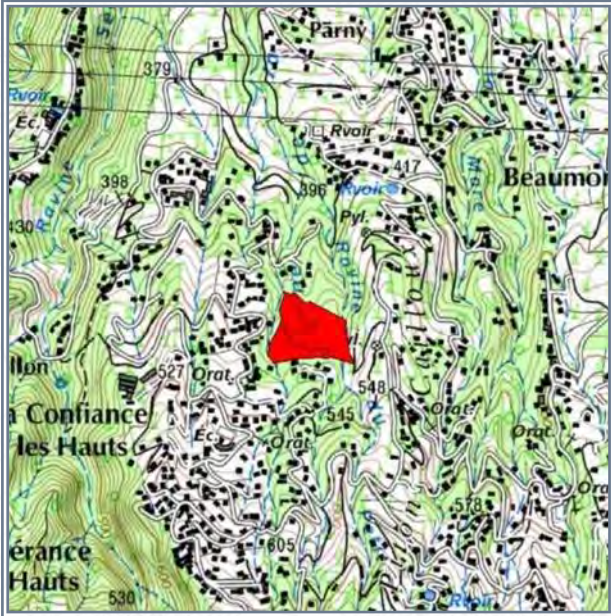
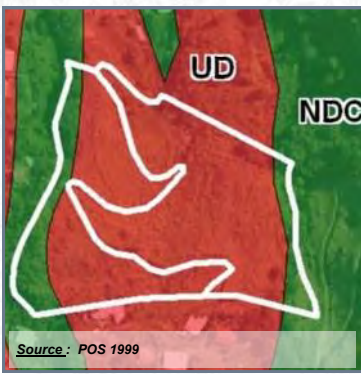
COMMUNE : SAINTE-MARIE

LIEU-DIT : La Confiance les Hauts

Acquis le : 10/01/2011 Rétrocédé le : 25/04/2019

Destination : réserve foncière LT

Référence cadastrale : AP 696-697



Surface acquise / rétrocédée : 25 713 m²

Zonage POS/PLU : UD/NDebc

Durée du portage / repreneur : 7 an(s) / Commune

Caractéristiques générales : Terrain nu

Équipements environnants : Néant

Situation au PPR approuvé :

Subventions accordées : EPFR 10%

Programme :

Avancement projet : projet non-arrêté / études à lancer

Informations complémentaires :

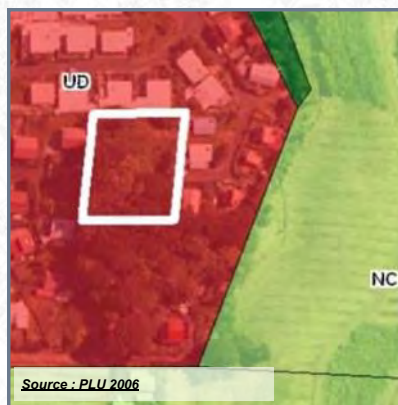


COMMUNE : SAINTE-MARIE

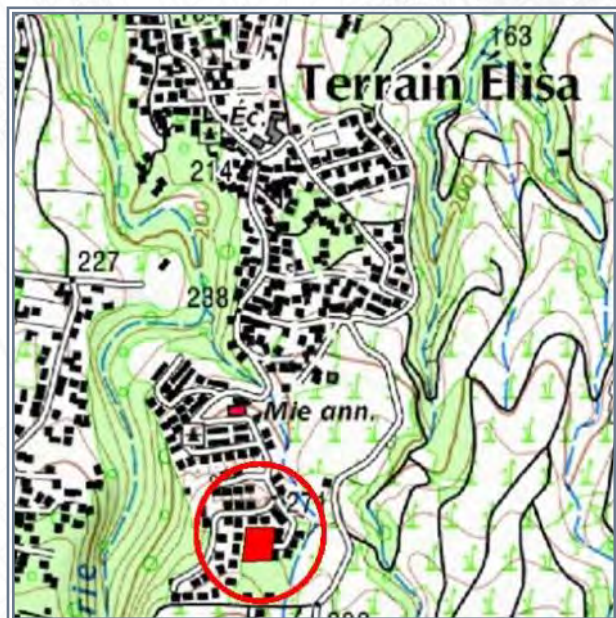
LIEU-DIT : Terrain Elisa

Acquis le : 18/08/2011

DESTINATION : LOGEMENTS



Source : PLU 2006

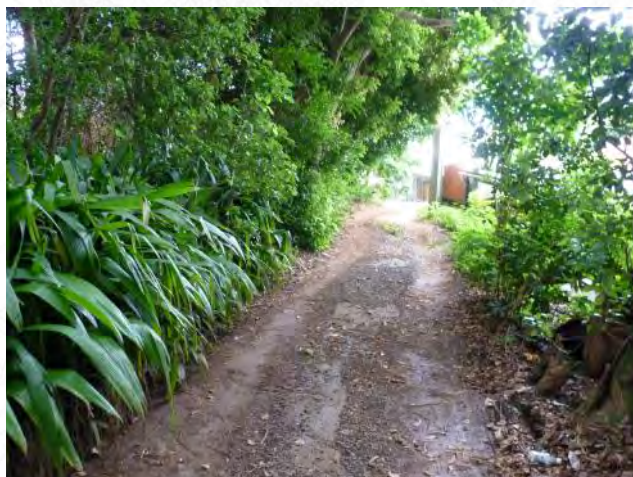


SOURCE : IGN



SOURCE : IGN (orthophoto 2008) - DGFIP 2011

- Référence cadastrale** : **BP 230**
- Surface acquise** : **2 600 m²**
- Zonage POS ou PLU** : **UD**
- Caractéristiques générales** : **Terrain boisé (camphriers et vieux manguiers)**
- Situation au PPR approuvé** :
- Équipements environnants** : **Néant**
- Programme** :
- Durée du portage foncier** : **5 an(s)**
- Repreneur** : **CINOR**
- Subventions accordées** : **CINOR 20%**



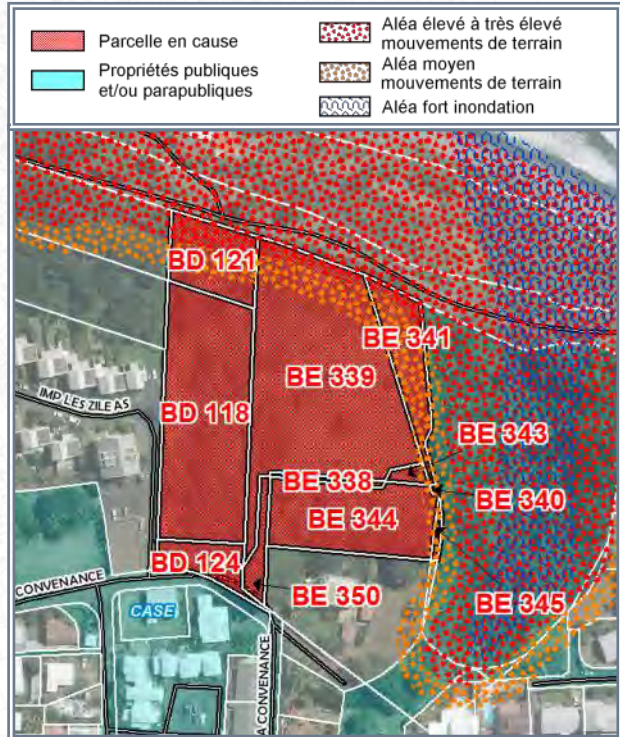
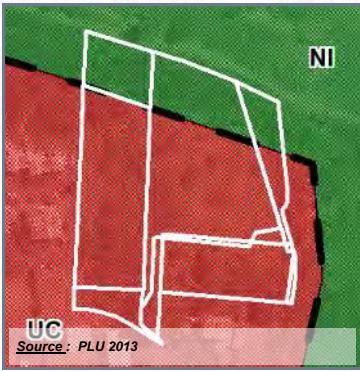
COMMUNE : **SAINTE-MARIE**

LIEU-DIT : **La Convenance**

Acquis le : 06/08/2015 Rétrocédé le : 30/10/2018

Destination : Logements

Référence cadastrale : BD 118-121-124 ; BE 338-339-340-341-343-344-



Surface acquise / rétrocédée : 13 616 m²

Zonage POS/PLU : UC / NI

Durée du portage / repreneur : 5 an(s) / SEDRE

Caractéristiques générales : Terrain nu et plat, à l'exclusion d'une bande en PPR le long du sentier littoral

Équipements environnants : Le « case » de la Convenance

Situation au PPR approuvé : Aléas mouvements de terrain moyen (14,9%) et élevé (5,8%)

Subventions accordées : CINOR 18%

Programme : 34 villas L.A.S.

Avancement projet : prochain démarrage des travaux

Informations complémentaires :



COMMUNE : SAINTE-MARIE

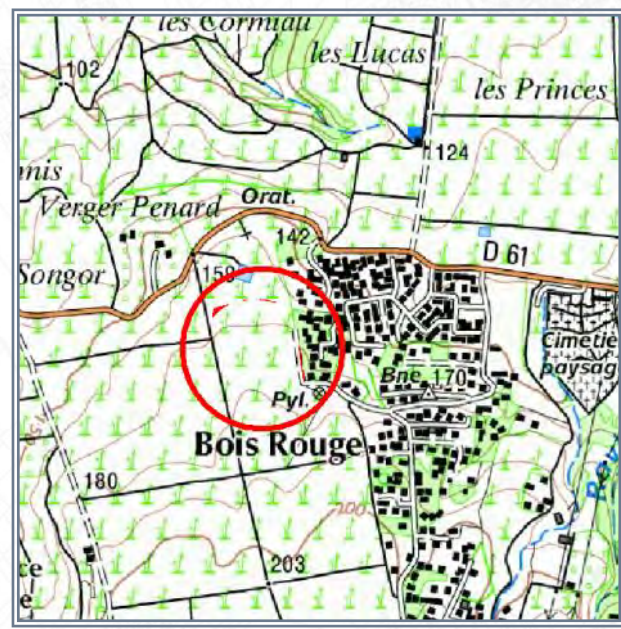
LIEU-DIT : ZAC Beauséjour

Acquis le : 31/12/2015

DESTINATION : EQUIPEMENTS PUBLICS



Source : PLU 2013



SOURCE : IGN

■ Parcelle en cause	Emplacements réservés
■ Commune	Acquisitions EPFR
■ EPCI	
■ Autres propriétés pub.	



SOURCE : IGN (orthophoto 2017) - DGI

- Référence cadastrale** : AS 960-961-964-1030
- Surface acquise** : 234 m²
- Zonage POS ou PLU** : NAUZb
- Caractéristiques générales** : Terrain plat, au cœur de la ZAC Beauséjour
- Situation au PPR approuvé** : -
- Équipements environnants** : Cuisine centrale
- Programme** :
- Durée du portage foncier** : 15 an(s)
- Repreneur** : Commune
- Subventions accordées** : -

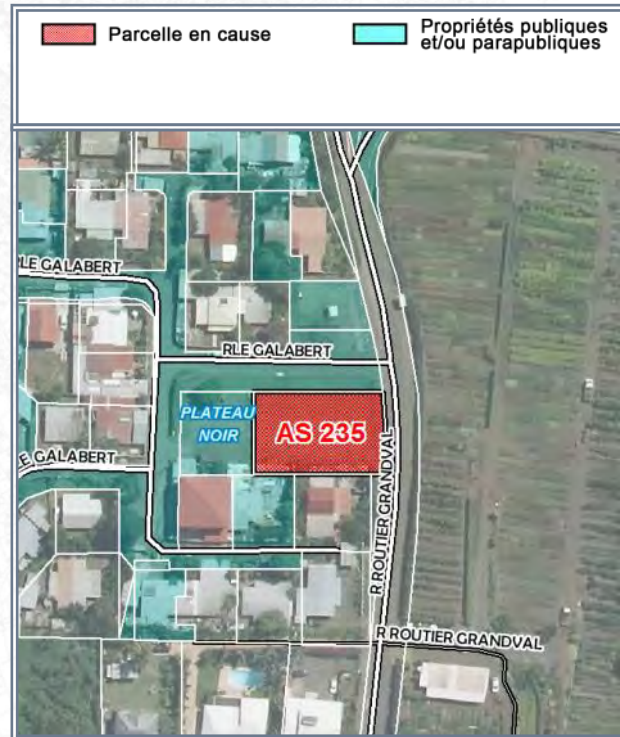
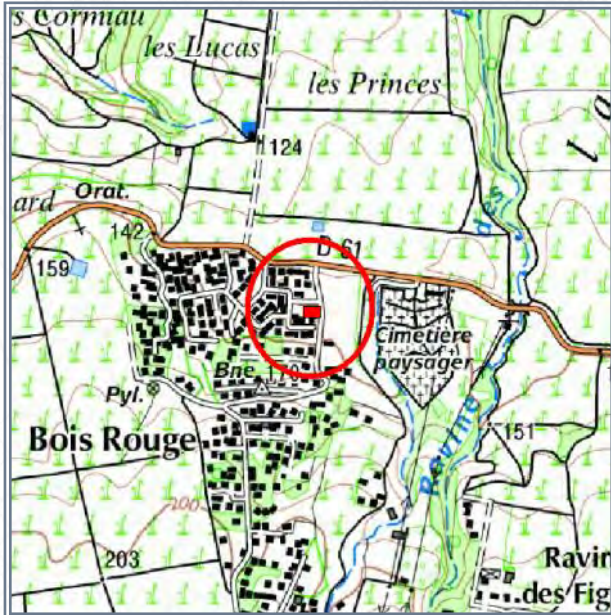
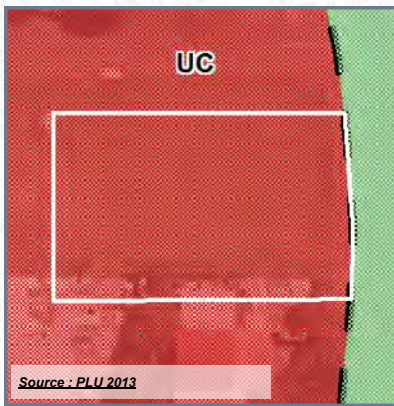


COMMUNE : SAINTE-MARIE

LIEU-DIT : Bois Rouge

Acquis le : 28/07/2017

DESTINATION : EQUIPEMENTS PUBLICS



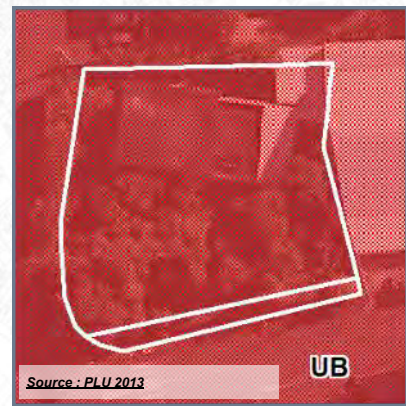
- Référence cadastrale** : AS 235
- Surface acquise** : 803 m²
- Zonage POS ou PLU** : UC
- Caractéristiques générales** : Terrain nu
- Situation au PPR approuvé** : -
- Équipements environnants** : Aire de jeux
- Programme** :
- Durée du portage foncier** : 7 an(s)
- Repreneur** : Commune
- Subventions accordées** : -



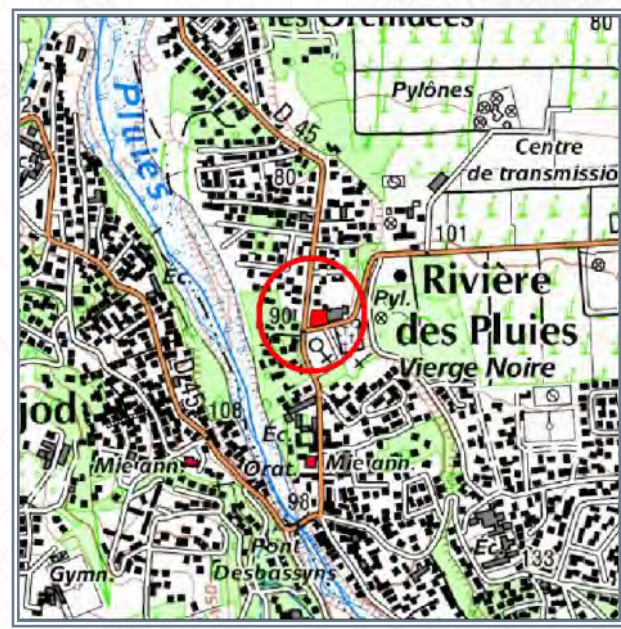
COMMUNE : Sainte-Marie
LIEU-DIT : Rivière des Pluies

Acquis le : **12/11/2020**

DESTINATION : LOGEMENTS



Source : PLU 2013



SOURCE : IGN



SOURCE : IGN (orthophoto 2017) - DGI

- Référence cadastrale : **AW 472-474**
- Surface acquise : **1 100 m²**
- Zonage POS ou PLU : **Ub**
- Caractéristiques générales : **Terrain bâti d'une maison en dur sur 2 niveaux**
- Situation au PPR approuvé : **-**
- Équipements environnants : **Crèche, CCAS, église, cimetière**
- Programme : **-**
- Durée du portage foncier : **6 an(s)**
- Repreneur : **SHLMR**
- Subventions accordées : **-**

